

言葉と コミュニケーション

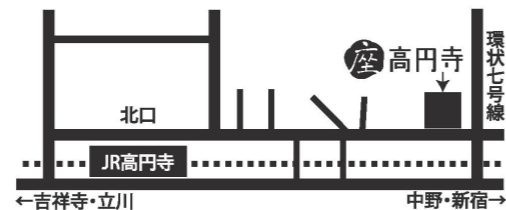


すぎなみ地域大学の金田一秀穂学長による講演会です。
 テレビなどのマスメディアでも“日本語の専門家”として登場されている金田一学長は、杏林大学外国語学部の名誉教授で、山梨県立図書館の館長も務められている言語学者です。専門は日本語教育・言語行動・意味論など、言葉とコミュニケーションといったテーマ・内容の著作をいくつも書かれているほか、児童向けの辞典や書籍なども数多く執筆・監修されています。
 そんな金田一学長が、専門である“言語=言葉”の視点から、コミュニケーションとは何か、物事を伝えることの意味や方法などについてお話をされます。
 地域で活動をするにも必要不可欠なコミュニケーションに関する、楽しく、わかりやすい講演会です。
 これから地域で活動をしたいと思っている方、地域活動をしたけれど、何から始めていいかわからないとお悩みの方にもおすすめの講座です。

すぎなみ地域大学
 学長 きん だ い ち ひ で ほ 金田一秀穂



昨年度の講座の様子。
 多くの方にお越しいただきました。



日時 令和6年 **7月20日(土)**
 14時～16時 (13時30分開場)

場所 座・高円寺2ホール (高円寺北2-1-2)
 JR中央線・総武線「高円寺」駅北口を出て徒歩5分
 ※開催日が土曜日のため、中央線快速は停車しません。
 ご注意ください。

対象 区内在住、在学、在勤の方

応募方法 **電話にて申し込み(先着順)**
☎03-3312-2381 電話受付時間 平日8時30分～17時
 ※申し込みの受付は、4月1日からです。
 ※受付時間外の申込みは受け付けられません。
 ※電話以外での申込み(FAX、メール、インターネット等)は受け付けられません。
 ※本講演に関するお問い合わせも、上記の番号にて受け付けております。

定員 **200名** 受講料 **無料**



なみすけ ナミー

杉並区で、地域活動を始めよう!

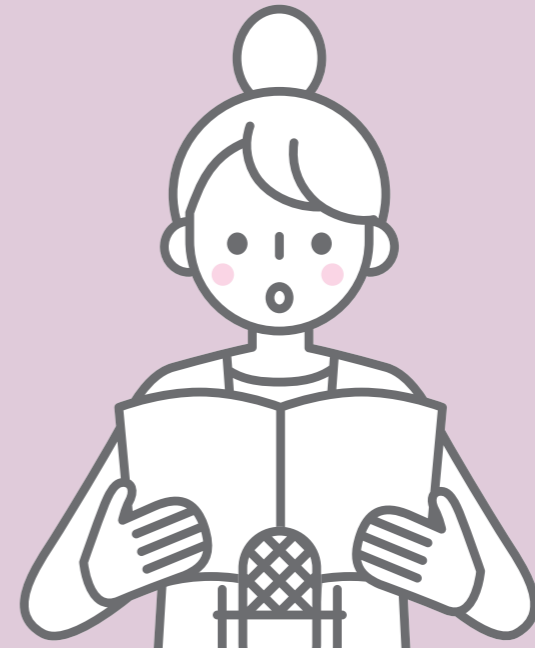
すぎなみ地域大学

令和6年度 募集案内

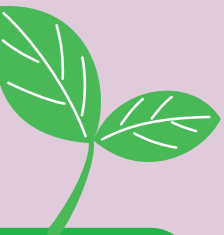
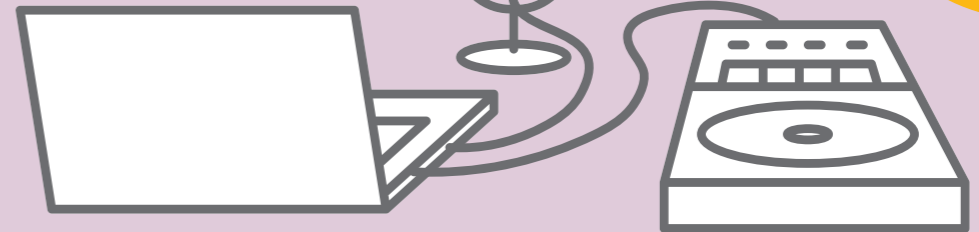
5月 → 7月



あなたの町で
 地域活動を
 始めて
 みませんか



NEW!
**図書館音訳等
 ボランティア講座**
 始まります!



地域活動 **基礎** コース

学長講演会「言葉とコミュニケーション」
 地域活動・ボランティア活動のための やさしい日本語講座
 みんなとつながる会話
 杉並で生きる人の「ライフワーク」と「これから」を
 考える講座

詳しくは
 こちらを
 ご覧ください



地域活動 **実践** コース

学校介助員ボランティア講座
 知的障害者ガイドヘルパー講座
 図書館音訳等ボランティア講座
 区民後見人基礎講座 説明会
 救急協力員講座
 救急協力員 上級講座
 ゲートキーパー養成講座
 森林ボランティア育成講座

すぎなみ地域大学 令和6年度 募集案内

すぎなみ地域大学 令和6年度募集案内 5月～7月
発行：杉並区地域課協働推進係
令和6年4月1日発行

- すぎなみ地域大学とは ... 2
- 地域活動基礎コース
 - ・地域活動・ボランティア活動のためのやさしい日本語講座 ... 3
 - ・みんなとつながる会話 ... 4
 - ・杉並で生きる人の「ライフワーク」と「これから」を考える講座... 5
- 地域活動実践コース
 - ・学校介助員ボランティア講座 ... 6
 - ・知的障害者ガイドヘルパー講座 ... 7
 - ・図書館音訳等ボランティア講座 ... 8
 - ・区民後見人基礎講座 説明会 ... 9
 - ・救急協力員講座 ... 10
 - ・救急協力員 上級講座 ... 11
 - ・ゲートキーパー養成講座 ... 11
 - ・森林ボランティア育成講座 ... 12
- すぎなみ地域大学 会場案内 ... 13
- 申し込み方法（4月1日募集開始） ... 14
- 受講申込書 ... 15

今後の講座開講予定

- 夏期（8～9月） 7月1日募集開始
【地域活動入門コース】
 - ・まちとつながる！まちあわせカフェ
 - ・地域活動・ボランティア活動のためのやさしい日本語講座
 - ・はじめての地域活動 ウォーミングアップ講座（仮）
 【地域活動実践コース】
 - ・救急協力員講座
 - ・救急協力員上級講座
 - ・区民後見人基礎講座（募集はありません）
- 秋期（10～12月） 8月15日募集開始
【地域活動入門コース】
 - ・地域活動・ボランティア活動のためのやさしい日本語講座
 - ・チャレンジボランティア特別企画
 【地域活動実践コース】
 - ・福祉車両運転協力員講座
 - ・杉並どうぶつ相談員講座
 - ・知的障害者ガイドヘルパー講座②
 - ・みどりのボランティア講座
 - ・水鳥等調査・解説員講座
 - ・日本人英語指導助手養成講座
 - ・認知症高齢者家族やすらぎ支援員講座
 - ・救急協力員講座
 - ・救急協力員上級講座
- 冬期（令和7年1～3月） 12月1日募集開始
【地域活動入門コース】
 - ・地域活動・ボランティア活動のためのやさしい日本語講座
 【地域活動実践コース】
 - ・食育推進ボランティア講座
 - ・健康づくりリーダー講座
 - ・地域防災コーディネーター養成講座
 - ・ゲートキーパー養成講座
 - ・救急協力員講座
 - ・救急協力員上級講座

地域活動 **基礎** コース（これから地域活動を始めたいと考えている人のためのコースです）

地域活動・ボランティア活動のための やさしい日本語講座

地域活動・ボランティア活動を行う際には、障害のある方、高齢者、外国人など、様々な方のお相手をする事が多々あります。そうした方々に何かを伝えるためには、普段使い慣れた言葉では伝わらない場合があります。そんなときには、だれにでも伝わりやすいことば「やさしい日本語」が必要になります。この講座は、そうした「やさしい日本語」の考え方を知り、スムーズにコミュニケーションできるようになるための講座です。

【日時】令和6年6月21日(金) 13時30分～16時

【会場】杉並区役所分庁舎(成田東4-36-13)

【対象者】区内在住・在勤・在学の方

【定員】30名

【受講料】無料

【募集締切】6月2日(日) ※受講の可否は、6月7日(金)ごろ通知を発送します。

【事業担当課】地域課(すぎなみ地域大学担当)

講師プロフィール

有田玲子（ありた・れいこ）

- ひらがなネット株式会社 日本語教育アドバイザー
- 東京にほんごネット代表

日本語学校や地域の日本語教室等で日本語教育に従事。「日本語ボランティア養成講座」や自治体等での「やさしい日本語」講座、行政文書の「やさしい日本語」の翻訳・監修などの実績がある。また、文化庁「生活者としての外国人」のための日本語学習サイト「つながるひろがるにほんごでの暮らし」の制作にも携わっている。



やさしい日本語ハンドブックを差し上げます

「やさしい日本語」で伝えるときのポイントをまとめた「やさしい日本語ハンドブック」を受講者全員に差し上げます。「話すときのポイント」「書くときのポイント」それぞれ10のポイントにまとめて、わかりやすく解説しています。



こんな方におすすめ

これから活動を始めようとしている方だけでなく、現在地域活動やボランティア活動をしていて、障害のある方や高齢者、外国人などに関わっている方にもおすすめです。

NEW

MEMO

すぎなみ地域大学とは

地域活動に必要な知識・技術を学び、仲間を助け、区民の皆様が地域社会に貢献する人材、協働の担い手として活躍するための仕組みとして、平成18年4月に開校し、これまでに17,000人を超える方が学びました。

講座修了後は、多くの方がNPO法人などの団体に加入したり、仲間で団体を立ち上げたり(26団体)、区のボランティアに登録するなど、学んだ知識を活かしてさまざまな分野の地域活動に参加しています。



すぎなみ地域大学は
学ぶ楽しさと
まちに貢献する喜びを
皆様にご提供します。

すぎなみ地域大学基本理念

- 1 区民の社会貢献意欲を喚起し、自らの学びの成果を地域社会の中で活かす「協働の担い手」を育てる
- 2 地域貢献活動を担うNPO団体等を人材面から支援し、相互に連携・協力して「協働の輪」を拓ける
- 3 地域の課題解決に向け、区民が知恵と力を出し合い取り組む「協働社会の基盤」をつくる

みんなとつながる会話

地域活動を始めるにあたって必要な話し方、聞き方を学ぶ講座です。「話す」「聞く」を学ぶことで仲間とつながるコミュニケーションの方法を身につけ、地域活動に一步踏み出す契機とします。

グループワークで、出会った人に自分の考えを伝え、相手の話を聞くことで、自分の考えをまとめ発表します。また、相手の考えを知り、それに対する自分の考えを伝えることで、相手の考えを整理する手助けをするなど、コミュニケーションによる仲間づくりを学びます。

【日時】令和6年6月4日(火)開講 14時～16時30分(全4回)

【会場】杉並区役所分庁舎(成田東4-36-13)

【講師】木原秋好(すぎなみ地域大学前学長)

【対象者】区内在住・在勤・在学の方

【定員】12名

【受講料】無料

【募集締切】5月14日(火) ※受講の可否は、5月21日(火)ごろ通知を発送します。

【事業担当課】地域課(すぎなみ地域大学担当)

●日程と内容

回	日時	内容
1	6月4日(火) 14時～16時30分	いろいろな人に出会い、自分の考えをまとめる
2	6月11日(火) 14時～16時30分	多くのアイデアを出し合い、整理する
3	6月18日(火) 14時～16時30分	一人ひとりの「夢」を、実現可能な「計画」に高める
4	6月25日(火) 14時～16時30分	グループで、みんなの力を活かせる活動計画を作る



木原秋好講師



過去の講座風景

こんな方におすすめ

- ・地域活動をはじめるための仲間づくりをしたい方
- ・自分のコミュニケーション力に自信が持てない方
- ・実践的に「話し方」「聞き方」を学びたい方
- ・自分のやりたいことを明確にしたいという方

杉並で生きる人の「ライフワーク」と「これから」を考える講座

※「これからのライフワークを考える講座」から改題しました(令和5年度と同講座を一部改訂した内容です)。

あなたはいま、すぎなみ地域大学のパンフレットを手にして、ワクワクされているところでしょうか。何を受講しようか？どんな地域活動がしたいか？その感情を大切にしながら、一步を踏み出してみましょう。この講座では、レクチャーをもとにしたワークや対話を通して「何を大切にし、どんな未来を描きたいのか(価値観)」について整理していきます。地域活動経験者の話に耳を傾ける機会は、これからのライフワークについて考える手がかりにもなるでしょう。講座を担当するのは、大学でキャリア教育科目を担当する国家資格キャリアコンサルタントです。この講座を通して「自分を知る」ことに触れていただき、変化の多い時代を自分らしく生きるための“きっかけ”を作ることができれば幸いです。

【日時】令和6年7月27日(土) 14時～16時30分

【会場】阿佐谷地域区民センター(阿佐谷北1-1-1)

【対象者】区内在住・在勤・在学の方

【定員】45名

【受講料】無料

【募集締切】7月4日(木) ※受講の可否は、7月11日(木)ごろ通知を発送します。

【事業担当課】地域課(すぎなみ地域大学担当)

●本講座を通してこんなことが得られます

- ① 自分らしく生きることについて考えるきっかけが得られる
- ② 受講者同士による対話の場を体験することができる
- ③ さまざまな地域活動の存在や実態に触れることができる
- ④ 地域活動経験者の話を聴くことができる



野浪晶子講師



過去の講座風景

●講師プロフィール

野浪晶子(のなみ・あきこ)



- 2021年よりすぎなみ地域大学で「ライフワーク」をテーマにした講座を担当。
- 一般社団法人日本キャリアパスポート協会理事。大学非常勤講師(キャリア教育科目)、国家資格キャリアコンサルタント、キャリアデザイン学修士。民間企業での人事職を経験し、現在に至る。大学では「社会理解・自己理解とライフデザイン」をベースにした授業を担当。つねに受講希望者が定員の70名を大きく超える人気の高い授業となっている。協会活動としては大学におけるキャリア教育について理解を深めるための講座を展開。今後は「これからの生き方について、立ち止まって見渡すための機会づくり」も手掛けていきたいと考えている。
- 私生活では、父と共に認知症を患う母の介護に奮闘する毎日。ビールと昼寝が好き。

こんな方におすすめ

- ・どんな講座を受けようか、迷っている方
- ・地域活動に興味があるけれど…で立ち止まっている方
- ・とりあえず、地域活動経験者の話を聞いてみたいと思っている方
- ・いろいろな人と交流したいと思っている方
- ・改めて自分と向き合ってみようかなと思っている方

学校介助員 ボランティア講座

区立小・中学校の介助員ボランティアとして、学習や生活上の配慮が必要な児童・生徒の学校での安全管理や介助を行うために必要な知識や心構えを習得する講座です。杉並区の特別支援教育の制度や発達障害等について理解し、子供たちの成長を見守る視点を持つことなどについて、講義を通じて学ぶと共に、学校における介助ボランティアの様子を紹介します。講座修了後、希望する方には介助員として活動する学校を紹介します。

【日時】令和6年5月31日(金)開講 10時～11時30分(全3回)

【会場】杉並区役所分庁舎(成田東4-36-13)

【対象者】区内在住・在勤・在学の方

【定員】18名

【受講料】1,500円

【募集締切】5月9日(木) ※受講の可否は、5月17日(金)ごろ通知を発送します。

【事業担当課】教育委員会事務局特別支援教育課

●日程と内容

回	日時	内容	講師
1	5月31日(金) 10時～11時30分	学校と特別支援教育	教育支援チーム 佐藤 正一 氏 (元 特別支援学校校長)
2	6月7日(金) 10時～11時30分	発達障害の理解と支援	教育支援チーム 杉野 学氏 (元 特別支援学校校長)
3	6月14日(金) 10時～11時30分	支援の実際から学ぶ	教育支援チーム 深井 敏行 氏 (元 特別支援学校校長)



講座
修了後
は？

杉並区にボランティア登録し、小・中学校の介助員ボランティアとして児童・生徒の付添いや、介助などの活動を行います。活動は、月曜～金曜(土曜日もあり)の8時30分～15時30分のうち1日あたり概ね4時間以上。日数・時間については、活動する学校と調整します。

【活動時の報酬・交通費の支給】1日(4時間以上)の活動について2,200円支給

知的障害者 ガイドヘルパー講座

一人で外出するのに困難を伴う知的障害の方の要望に応じて外出に付き添い、障害者の方の余暇・社会参加をお手伝いするガイドヘルパーとして活動するための知識や技術を学ぶ講座です。座学だけでなく、実習や事業所紹介も行います。修了者には、「東京都障害者(児)移動支援従事者養成研修の修了証明書」を交付いたします。

【修了の要件】修了証明書の取得には、すべての講座への出席が必要となります(遅刻・早退不可)。

【日時】令和6年6月15日(土)開講(全4回) ※時間は各回で異なります。下の表でご確認ください。

【会場】杉並区役所分庁舎(成田東4-36-13)

【対象者】区内在住・在勤・在学の方

【その他特別な条件】

知的障害者の移動支援従事者資格(介護福祉士等)をお持ちでない方
※知的障害者の移動支援従事者資格(介護福祉士等)をお持ちの方は、既にガイドヘルパーとして従事することが可能ですので、本講座の対象外となります。活動をご希望の方は、移動支援事業者に直接ご相談ください。



【定員】20名 【受講料】3,500円

【募集締切】5月23日(木) ※受講の可否は、書類審査の上、5月31日(金)ごろ通知を発送します。

【事業担当課】障害者生活支援課

●日程と内容

回	日時	内容	講師
1	6月15日(土) 9時～17時	開講式 ホームヘルプサービス概論 ホームヘルパーの職業倫理 障害者(児)福祉の制度とサービス ガイドヘルパーの制度と業務	社会福祉法人同愛会 阿部 陽平 氏 森川 慶太 氏 古山 恵治 氏
2	6月16日(日) 9時～17時30分	知的障害者の疾病・障害の理解 障害者(児)の心理 移動支援の基礎知識 実習オリエンテーション	株式会社朝焼け 小泉 賢貴 氏
3	6月17日(月) ～8月14日(水) のうち1日	移動支援実習 移動の支援に係わる技術 ※実習の詳細は講座内で お知らせします。	社会福祉法人同愛会 阿部 陽平 氏 森川 慶太 氏 古山 恵治 氏 大川原 ゆみ子 氏 株式会社朝焼け 小泉 賢貴 氏
4	8月25日(日) 9時30分～12時	修了証明書の授与 実習のふりかえり 区内事業所紹介	区・障害者生活支援課職員 社会福祉法人同愛会 森川 慶太 氏

講座
修了後
は？

講座修了後は、区が委託する杉並区内の移動支援事業所(約80事業所)にガイドヘルパーとして登録し、区内在住の知的障害の方の移動支援に従事できます。

【活動時の報酬・交通費の支給】登録する事業所によって異なります。

図書館音訳等 ボランティア講座

NEW

読書が困難な方（主に視覚に障害のある方）のために、図書資料を読み上げ、音声化する「音訳者」を養成する初級講座です。この講座では音声化の基礎を学び、録音図書DAISY[®]資料（アクセシブルな情報システム）の製作及び視覚障害者等への対面朗読サービスに従事する「音訳等ボランティア」を目指した、実技が中心のプログラムです。

※Digital Accessible Information System

【日時】令和6年6月20日(木)開講 10時～12時(全8回)

【会場】杉並区立中央図書館 地下ホール(荻窪3-40-23)

【対象者】区内在住・在勤・在学の方

【その他特別な条件】

インターネットやメールを含む、ある程度のパソコン操作ができる方。
講座終了後、図書館が指定する音訳ボランティア団体に加入し、活動することが可能な方。
活動に使用するパソコンやマイク等の機材は各個人でご準備いただきます。

【定員】20名 【受講料】無料

【募集締切】5月6日(月) ※書類選考を通過した方を対象に音声テストを行います。
書類選考の結果は、5月15日(水)ごろ通知を発送します。
音声テストは5月23日(木)に実施します。
※受講の可否(音声テストの結果)は、6月6日(木)ごろ通知を発送します。

【事業担当課】中央図書館事業係

●日程と内容

回	日時	内容	講師
1	6月20日(木) 10時～12時	【音訳について】音訳者にもとめられること	都立中央図書館音訳者・校正者 成毛 由紀子 氏
2	6月27日(木) 10時～12時	【音訳の基礎】発声、発音、日本語の約束ごと	
3	7月4日(木) 10時～12時	【音訳の基礎】アクセント	
4	7月11日(木) 10時～12時	【音訳の基礎】アクセント	
5	7月18日(木) 10時～12時	【実技】文意を伝える	
6	7月25日(木) 10時～12時	【実技】文意を伝える	
7	8月1日(木) 10時～12時	【実技】写真を伝える	
8	8月8日(木) 10時～12時	【実技】図表を伝える・調査について	



MEMO

講座
修了後
は？

受講後は中央図書館の音訳ボランティア団体に参加していただき、パソコンを使用した録音図書DAISY資料の製作や読書が困難な方への対面朗読を行っていただきます。
音訳は、気をつけるルールが多く気を遣う作業であり、録音は何時間にも及ぶ地道な作業であることを事前にご承知おきください。

区民後見人基礎講座 説明会

成年後見制度は、高齢や障害などのため判断能力が十分でなくなった方の権利を守るしくみです。後見人等は、本人の意思を尊重し、生活に配慮しながら、本人に代わって財産の管理や福祉サービスなどの契約等を行います。区民後見人は身上保護の支援を中心に、同じ地域に住む住民同士の支えあいの気持ちに基づく社会貢献的な活動です。

今年で6回目となる区民後見人養成基礎講座は8月から開講します。受講をご希望の方は必ず説明会にご参加ください。説明会に参加しないと基礎講座に申し込みません。

【説明会】令和6年5月29日(水)14時～16時

【会場】ウェルファーム杉並(天沼3-19-16) 3階1、2教室

【対象者】区内在住の方

【その他特別な条件】68歳未満の方

【定員】30名 【受講料】無料

【募集締切】5月7日(火) ※受講の可否は、5月15日(水)ごろ通知を発送します。

【事業担当課】保健福祉部管理課・杉並区成年後見センター

●基礎講座のスケジュール等

回	日時	内容	会場
1	8月28日(水) 10時～16時10分	【主な内容】 成年後見制度の基本理念と概要 対象者の理解、障害や認知症の基礎知識 関連する法律や必要な制度の理解 成年後見人等の役割と実務 など	ウエルファーム杉並
2	9月11日(水) 10時～16時10分		
3	9月25日(水) 10時～16時10分		
4	10月9日(水) 10時～16時10分		
5	10月23日(水) 10時～16時10分		

※8月からの基礎講座の受講料は2,500円です。
※全5回すべてに参加できることが受講要件となります。
※基礎講座の定員は20名です。この説明会への参加が申し込み条件となります。
基礎講座受講の希望者が20名を超えた場合は抽選となります。

講座
修了後
は？

杉並区成年後見センターが実施する実務研修を経て、杉並区成年後見センターの法人後見支援員等の実践に参加していただきます。
実践活動を経験した方から、随時、区民後見人候補者として推薦します。
【活動時の報酬・交通費の支給】実践活動時、必要場合は交通費を支給します。
区民後見人として受任した際は、家庭裁判所の審判によります。



MEMO

救急協力員講座

あなたの大切な人が突然倒れたら、あなたは冷静に対応できますか？身近な場所で傷病者が発生したときに、医師や救急隊が到着するまでの間、適切な応急救護活動を行うための知識や技術を学ぶ講座です。東京消防庁認定の普通救命講習及び杉並区の救命救急体制の現状や救急協力員制度の概要・役割の講義のほか、主に実習形式で心肺蘇生法とAED(自動体外式除細動器)の操作方法等を学びます。

- ①～③、いずれかの1日をご受講ください。

日程①

【日時】 令和6年6月28日(金) 13時30分～16時45分

【会場】 杉並保健所 4階運動室(荻窪5-20-1)

【募集締切】 6月9日(日) ※受講の可否は、6月14日(金)ごろ通知を発送します。

日程②

【日時】 令和6年7月10日(水) 9時15分～12時30分

【会場】 杉並保健所 4階運動室(荻窪5-20-1)

【募集締切】 6月19日(水) ※受講の可否は、6月26日(水)ごろ通知を発送します。

日程③

【日時】 令和6年7月28日(日) 9時15分～12時30分

【会場】 杉並保健所 4階運動室(荻窪5-20-1)

【募集締切】 7月7日(日) ※受講の可否は、7月12日(金)ごろ通知を発送します。

【対象者】 区内在住・在勤・在学の方(16歳以上)

【その他特別な条件】

区内在住・在勤・在学の方(16歳以上)で「救命技能認定証」をお持ちでない方が対象です。既に認定証をお持ちの方(期限切れの方を含む)や、救急協力員に登録している方は受講できません。

【定員】 各回 20名 【受講料】 500円 ※活動に対する報酬・交通費等の支給はありません。

【事業担当課】 杉並保健所 健康推進課

講座
修了後
は？

講座修了後は東京消防庁発行の救命技能認定証が交付され、救急協力員として杉並区に登録されます。救急協力員は杉並保健所が主催する応急手当自主研修会、及び専門研修会に参加することができます。

AEDとは

心臓がけいれんし血液を送り出すポンプ機能を失った状態(心室細動)になった際、心臓に対して電気ショックを与え、正常なリズムに戻すための医療機器です。医療従事者でない一般市民でも利用できるようになり、杉並区でも区役所、地域区民センター、保健センター、ゆうゆう館、図書館、体育館、プール、区立小・中学校・保育園・児童館など人が多く集まる場所に設置しています。



救急協力員 上級講座

身近な場所で傷病者が発生したときに、医師や救急隊が到着するまでの間、適切な応急救護活動を行うための知識や技術を学ぶ講座です。東京消防庁認定の普通救命講習で行う成人の心肺蘇生、AED(自動体外式除細動器)の使用方法、窒息の手当、止血の方法に加え、小児・乳児の心肺蘇生、傷病者管理、外傷の応急手当、搬送法の講習及び杉並区の救命救急体制の現状や救急協力員制度の概要・役割を学びます。

- ①②、いずれかの1日をご受講ください。

【日時】 ①令和6年6月29日(土) ②令和6年7月26日(金) 午前9時15分～17時30分

【会場】 ①杉並保健所 4階運動室(荻窪5-20-1) ②杉並区役所分庁舎(成田東4-36-13)

【対象者】 区内在住・在勤・在学の方(16歳以上)

【その他特別な条件】

※「上級救命技能認定証」や「応急手当普及員認定証」をお持ちでない方が対象です。すでにどちらかの認定証をお持ちの方(期限切れの方を含む)は受講できません。なお救急協力員に未登録の方を優先いたします。

【定員】 ①20名 ②16名 【受講料】 1,000円

【募集締切】 ①6月9日(日) ※受講の可否は、6月14日(金)ごろ通知を発送します。

②7月7日(日) ※受講の可否は、7月12日(金)ごろ通知を発送します。

【事業担当課】 杉並保健所 健康推進課

講座
修了後
は？

講座修了後は東京消防庁発行の「上級救命技能認定証」が交付され、救急協力員として杉並区に登録されます。救急協力員は杉並保健所で行う応急手当自主研修会、及び専門研修会にて技能を向上させることができます。

ゲートキーパー養成講座

ゲートキーパーとは悩みを抱えた人に気づき、声をかけ、話を聞いて必要な支援につなげ、見守る人のことです。特別な資格はいりません。

この講座では、身近な方から「死にたい」と言われたときに、どのように話を聞くのか、言葉をかけるのかを学びます。身近な人に「寄り添う人」を増やし、社会全体で自殺対策できる地域づくりを目指していきます。

【日時】 令和6年6月12日(水) 14時～16時

【会場】 杉並区役所分庁舎(成田東4-36-13)

【対象者】 区内在住・在勤・在学の方

【定員】 36名 【受講料】 無料

【募集締切】 5月21日(火) ※受講の可否は、5月29日(水)ごろ通知を発送します。

【事業担当課】 杉並保健所 保健予防課

講座
修了後
は？



ゲートキーパーとして特別な活動の場はありませんが、日々の生活や、ご自身でされるボランティア活動の中でゲートキーパーとしての意識をもち過ごしていただくと幸いです。

●日程と内容

回	日時	内容	講師
1	6月12日(水) 14時～16時	ゲートキーパー養成講座	自殺予防団体「風のとびら」代表 飯田佳子氏

自殺に追い込まれるということは「誰にでも起こりうる危機」であり、特別な人だけの問題ではありません。区では3月、9月を杉並区自殺予防月間とし、重点的に普及啓発に取り組んでいます。

森林ボランティア育成講座



「森林ボランティア育成講座」は、交流協定を締結している青梅市との共同開催講座です。青梅市内の山林で、間伐・下刈り・枝打ちなどの実習を通して森林整備の基礎的知識や技術を学びます。講座修了後は、青梅の森で自然環境を守るため森林の保育・保全を行うボランティア団体に加入するなどして活動します。

MEMO

- 【日時】令和6年5月18日(土)開講 9時～15時(全10回)
- 【会場】青梅市内の山林・集会施設(JR青梅線青梅駅周辺)
- 【対象者】区内在住で18歳以上の方
- 【定員】15名
- 【受講料】無料(但し、第1回に、教材費(ヘルメット・テキスト代)、保険料として別途3,000円徴収します)
- 【募集締切】4月30日(火) ※受講の可否は、5月2日(木)ごろ通知を発送します。
- 【事業担当課】杉並区地域課・青梅市農林水産課

●日程と内容

※日程、内容等については、変更になる場合があります。
※雨天の場合は、状況により内容を変更して開催します。(座学や木工などの実施を予定)

回	日時	内容	講師
1	5月18日(土) 9時～15時	開講式、青梅の森視察	特定非営利活動法人 青梅林業研究グループ
2	6月8日(土) 9時～15時	市場などの見学	
3	7月13日(土) 9時～15時	除伐道具の使い方と手入れ	
4	9月14日(土) 9時～15時	間伐、搬出、ベンチ作り	
5	10月12日(土) 9時～15時	下草刈りもしくは間伐	
6	11月9日(土) 9時～15時	間伐、道造り	
7	12月14日(土) 9時～15時	間伐、搬出、皮むき	
8	令和7年 1月11日(土) 9時～15時	枝打ち	
9	令和7年 2月8日(土) 9時～15時	地拵え、植林	
10	令和7年 3月8日(土) 9時～15時	閉講式、看板立て	

こんな方におすすめ

- ・“自然”環境の保護に興味のある方
- ・“自然”の中で活動したい方
- ・多少の山登りや山での活動をする体力のある方
- ・早朝から青梅市まで行く気力のある方

※会場までの交通費は自己負担になります。
※この講座に限って自家用車等で来場しても構いません。ただし渋滞による遅刻や移動中の事故等は自己責任となりますのでご注意ください。

杉並区役所分庁舎

- 成田東4-36-13
- JR「阿佐ヶ谷」駅より徒歩10分
- 地下鉄丸ノ内線「南阿佐ヶ谷」駅より徒歩3分

- 【この会場で実施する講座】
- ・地域活動・ボランティア活動のためのやさしい日本語講座
 - ・みんなとつながる会話
 - ・学校介助員ボランティア講座
 - ・知的障害者ガイドヘルパー講座
 - ・救急協力員 上級講座
 - ・ゲートキーパー養成講座

阿佐谷地域区民センター

- 阿佐谷北1-1-1
- JR「阿佐ヶ谷」駅北口より徒歩2分
- 地下鉄丸ノ内線「南阿佐ヶ谷」駅より徒歩7分

- 【この会場で実施する講座】
- ・杉並で生きる人の「ライフワーク」と「これから」を考える講座



ウェルファーム杉並

- 天沼3-19-16
- JR・地下鉄「荻窪」駅より徒歩10分

- 【この会場で実施する講座】
- ・区民後見人基礎講座 説明会



杉並区立中央図書館

- 荻窪3-40-23
- JR中央線、地下鉄丸ノ内線「荻窪」駅南口から徒歩10分

- 【この会場で実施する講座】
- ・図書館音訳等ボランティア講座

杉並保健所

- 荻窪5-20-1
- JR・地下鉄「荻窪」駅より徒歩5分

- 【この会場で実施する講座】
- ・救急協力員講座
 - ・救急協力員 上級講座



4月1日(月)
募集開始

申し込み方法

各講座の締切日(必着)までに、右のいずれかの方法でお申し込みください。

受講の可否を申込者全員に郵送でお知らせします。

(申込者が定員を上回った場合は、「受講の動機と修了後の活動について」を参考にしうえで抽選となります)

持参 郵送 で申し込み

→右の「受講申込書」に記入のうえ、下記まで持参または郵送してください。

〒166-0015
杉並区成田東 4-36-13 杉並区役所分庁舎 2階
区民生活部 地域課 協働推進係 すぎなみ地域大学担当

※持参の場合は、平日9時から17時までの受付となります

FAX で申し込み

→右の「受講申込書」に記入のうえ、下記まで FAX してください。

FAX 03-3312-2387

インターネット で申し込み

↓下の URL から申込みフォームに必要事項を入力し、送信してください。

<https://member.sugi-chiiki.com/tiikidaigaku/>

地域コム 地域大学 検索



●ご入力いただいたアドレスに、東京共同電子申請・届出サービスから「すぎなみ地域大学受講の申込ありがとうございます」というメールが届きます。(メールが届かない場合には、確認のため下の問い合わせ先までご連絡ください)

●学長講演会は電話(03-3312-2381)申し込みとなります。

受講料について

- 1 受講料は、原則として講座の第1回目に会場に持参し、納付してください。
- 2 納入された受講料は、どのような理由で受講を取りやめた場合でも返金いたしません。緊急事態宣言等の特別な事情により、講座が途中で中止となった場合でも返金はありません。恐れ入りますがご了承ください。
- 3 受講場所(施設見学・現場実習を含む)までの交通費は、受講者の負担となります。

受講に関するご注意

すぎなみ地域大学は、学校教育法上の「大学」ではありません。

- 1 講師の都合や事故・悪天候・交通機関の運転休止等の理由により、やむを得ず講座内容や講師、日時を変更して実施する場合や休講になる場合があります。
- 2 欠席した場合の補講は行いません。
- 3 昼食が必要な場合は、各自でご用意ください。
- 4 託児付きの講座はありません。また、お子さまを連れての受講もできませんのでご了承ください。
- 5 他の受講者の迷惑となる行為、講義の進行を妨げるような行為があった場合には、受講をお断りすることがあります。
- 6 受講にあたっては、各会場の駐車場は利用できません。車での来場はご遠慮ください。
- 7 講座当日は、ご自宅で必ず体温測定(検温)をしてください。37.5度以上の発熱や軽い風邪の症状等体調が優れない場合は、ご欠席くださいますようお願いいたします。
- 8 講座会場入室時には検温を行う場合がありますので、時間に余裕を持ってお越しください。
- 9 受講決定後に自己都合でキャンセルをされた場合には、今後すぎなみ地域大学に申し込みいただき、抽選となった場合は不利になることがあります。
- 10 感染症や、自然災害などの被害・影響によっては、講座の開講そのものを中止する場合があります。また、応募状況等によっては、同様の措置をとる場合があります。
- 11 感染症の状況等によって、定員を増減させる場合があります。

問い合わせ 地域課協働推進係 すぎなみ地域大学担当

03-3312-2381 平日 8時30分~17時

tiikidaigaku-t@city.suginami.lg.jp



わからないことがあればなんでも聞いてくださいね。



↑↑↑ FAX:03-3312-2387 ↑↑↑

令和6年度 すぎなみ地域大学 受講申込書

- ◎申込書は、お一人様1講座ごとにご記入ください。(複数講座へお申し込みの場合は、この用紙をコピーしてご使用ください)
- ◎記入漏れがあると受付できないことがありますのでご注意ください。
- ◎救急協力員講座、救急協力員上級講座にお申し込みの方は受講希望日を必ずご記入ください。

講座名		救急協力員講座 受講希望日	
		第1希望	月 日
		第2希望	月 日
ふりがな		年齢 申込日現在	歳
氏名			
自宅住所	(〒 -)		
在勤・在学の方	勤務先・学校名	住所 杉並区	
電話番号	- -	携帯番号	- -
		FAX番号	- -
連絡のつきやすい時間帯		メールアドレス	
<p>●受講の動機と修了後の活動についてお書きください。</p> <p>「この講座に対する期待」「興味のある活動」「これまでのNPO・ボランティア活動経験」「活かすことのできるような知識・経験」などの受講動機と、「講座修了後、どのような活動をしていくつもりか」についてご記入ください。</p> <p>-----</p> <p>-----</p> <p>-----</p> <p>-----</p> <p>-----</p> <p>-----</p> <p>-----</p> <p>-----</p> <p>-----</p> <p>-----</p>			

↑ 当申込書にご記入のうえ 持参 郵送 FAX いずれかの方法でお送りください。 ※14 ページ参照

FAXでお申し込みいただいた方には、「受講申込書受信のお知らせ」をFAX番号記入欄に記載された番号あてにFAX送信します。受信のお知らせ(FAX)が2~3日経過しても届かない場合は、地域課協働推進係 すぎなみ地域大学担当(03-3312-2381)へお問い合わせください。

個人情報の取扱について
すぎなみ地域大学は「杉並区個人情報保護条例」に基づいて、個人情報の収集・利用・管理を行っています。受講申込書にお書きいただいた個人情報については「講座の運営に関する連絡、すぎなみ地域大学が行う活動調査」に利用します。また、すぎなみ地域大学の運営の一部を担うひらがなネット株式会社及び各講座の受託団体が、講座実施のために利用させていただきます。その場合も、「杉並区個人情報保護条例」に準じて個人情報を取り扱い、上記以外の目的での利用はいたしません。