

新年度の協議会について

平成 24 年度に PTA 役員の交代などで委員交代があり、新たに 8 名が協議会委員に委嘱され、小中一貫教育校開校に向け、検討を進めております。



協議会の様子
(敬称略)

	新委員		前委員	
新泉小学校 PTA	峰尾 美弥子	竹内 恵里香	佐川 智子	井上 眞弓
和泉小学校 PTA	小俣 梢	小林 和子	芋川 由紀子	鈴木 恭子
和泉中学校 PTA	田附 千賀子	小林 智草	久保田 知子	羽鳥 敦子
学校関係	木村 恵子(新泉小学校校長)		鶴巻 景子	
教育委員会事務局	玉山 雅夫(学校教育担当部長)		渡辺 均	



ご存知ですか?

3校の校名の変遷 (各校のホームページより)

【新泉小学校】	大正 14 年	豊多摩郡大宮尋常小学校和泉分教場として授業開始
	大正 15 年	豊多摩郡和泉尋常小学校として独立開校
	昭和 7 年	東京市和泉尋常小学校と校名変更
	昭和 18 年	東京都新泉国民学校と校名変更
	昭和 22 年	杉並区立新泉小学校と校名変更
【和泉小学校】	昭和 33 年	杉並区立新泉小学校の中に和泉分校として設置
	昭和 34 年	東京都杉並区立和泉小学校として開校
【和泉中学校】	昭和 33 年	東京都杉並区泉南中学校分校設立
	昭和 34 年	東京都杉並区立和泉中学校として独立



新泉・和泉地区小中一貫教育校設置協議会ニュース(第5号)
平成 24 年 11 月発行
杉並区教育委員会事務局学校支援課計画調整担当
平成 24 年 4 月組織改正により担当課名が変更となりました。
TEL 03-3312-2111(代表) FAX 03-5307-0692
Eメール gakko-sien@city.suginami.lg.jp
協議会の会議録や資料は、教育委員会ホームページに掲載しています。
教育委員会ホームページ <http://www.kyoubuiku.city.suginami.tokyo.jp>

新泉・和泉地区小中一貫教育校 設置協議会ニュース

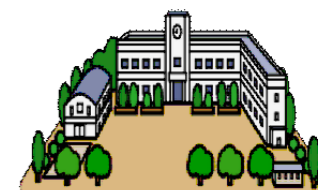
第5号

発行 新泉・和泉地区小中一貫校設置協議会

杉並区立新泉・和泉地区小中一貫教育校の開校に向けて

新泉小学校・和泉小学校・和泉中学校は、平成 27 年 4 月に区内では初となる『施設一体型小中一貫教育校』として、現在の和泉小学校と和泉中学校の校地に開校します。

協議会ニュースは、「新泉・和泉地区小中一貫教育校設置協議会」における協議の状況をお知らせするために発行しています。



学園名・小中学校名のアンケートにご協力ください

平成 24 年 11 月に開催した第 17 回協議会において、新しく開校される新泉・和泉地区小中一貫教育校の名称(以下、「学園名」と)と小中学校名について協議して、地域の皆さんからのご意見をお聞かせいただき、その結果を参考に協議会で引き続き検討することに決定しました。

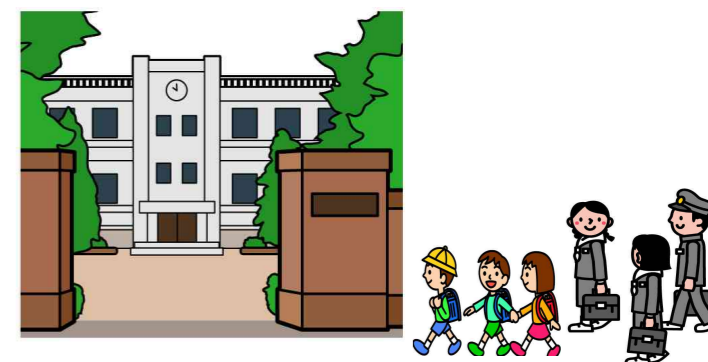
小学校と中学校を総称する『学園名』と小中学校名の組合せについてアンケートを行います。応募方法等については、中面の募集要領をご確認の上、応募してください。

なお、学園名等の正式な決定は、協議会で候補名を選定した後、教育委員会に報告し、承認を得ます。小中学校名については、最終的に区議会が決定することになります。

学園名

施設一体型の小中一貫教育校の呼称です。開校後は、一般的に学園名を使用することになります。

なお、小学校名や中学校名は、卒業証書や出席簿などに使用します。



今回の協議会ニュースは、新泉小・和泉小・和泉中学校の通学区域内にあるお宅へ戸別配布しています。

募集要領



1 募集内容

新泉・和泉地区小中一貫教育校の学園名・小中学校名

次の から までの中から、最もふさわしいと思われる組合せ案の記号を1つ選択し、よろしければその選択理由についてもお聞かせください。

【組合せ案】	すぎなみいずみ 杉並和泉学園	しんせんいずみ 新泉和泉小学校	いずみ 和泉中学校
	しんせんいずみ 新泉和泉学園	いずみ 和泉小学校	いずみ 和泉中学校
	しんせんいずみ 新泉和泉学園	しんせんいずみ 新泉和泉小学校	いずみ 和泉中学校
	しんいずみ 新和泉学園	しんせんいずみ 新泉和泉小学校	いずみ 和泉中学校

これまでの協議会における学園名・小中学校名に関する主な意見等

- ・ 地域にある学校ということから、地域名である和泉を使いたい。
- ・ 新泉小学校は、歴史が長く、地域の思い入れも強い。新泉の名を学園名もしくは小学校名に残したい。
- ・ 「和泉学園」「いずみ学園」は、他地域で既にあるため重複は避けたい。
- ・ 全く新しい名という考えもあるが、地域の多くのひとが納得できる名が思いつかない。



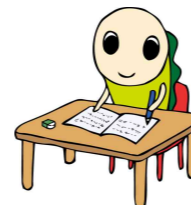
学園名・小中学校名案	候補とした理由
杉並和泉学園	学園名は地域名がふさわしい。和泉学園が他の地域にあり、また杉並区で最初の施設一体型小中一貫教育校となることから杉並を加えた。
新泉和泉学園	地域で愛着のある学校名を、学園名にその想いを引継ぐ。
新和泉学園	新泉と和泉を合わせ、また新たに和泉の地にできることをイメージした。
新泉和泉小学校	地域で愛着のある2つの小学校を、新しい小学校名にその想いを引継ぐ。
和泉小学校	地域名がわかりやすい。中学校名と同じ学校名が望ましい。
和泉中学校	地域名がわかりやすく、中学校名はそのままが望ましい。

2 募集期間

平成 24 年 11 月 28 日 (水) から

平成 24 年 12 月 21 日 (金) まで

郵送による応募の場合は、平成 24 年 12 月 21 日の消印まで有効とします。



3 応募できる方

新泉小学校・和泉小学校・和泉中学校の通学区域内にお住まいの方、若しくは新泉小学校・和泉小学校・和泉中学校に在学している方(保護者を含む)です。

お一人につき1回の応募とします。

4 応募方法

左記 1 の から までの組合せ案から、最もふさわしいと思われる記号1つとその理由、及び必ず住所、氏名、通学区域外の在校生は学校名を記入のうえ、郵送・FAX・Eメールのいずれかにより応募先へお寄せください。

様式は、特に問いません。例として、このページの下に応募様式例を掲載しております。郵送の場合は、キリトリ線で切って、はがきにはがれないように貼ってご使用ください。

5 候補選定

アンケートの結果を参考に協議会で学園名・小中学校名の候補を選定します。

応募数の多寡のみではなく選択理由などを含め、協議会で検討して選定することとします。

応募先・問い合わせ先

杉並区教育委員会事務局学校支援課計画調整担当

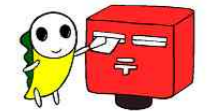
住 所 〒166 - 8570 杉並区阿佐谷南一丁目15番1号

F A X 03 - 5307 - 0692

電 話 03 - 3312 - 2111(代表) 内線1647

Eメール gakko-sien@city.suginami.lg.jp

応募された内容に関しては、学園名・小中学校名の選定以外には使用いたしません。



【応募様式例】

キリトリ

新泉・和泉地区小中一貫教育校の学園名・小中学校名(アンケート)

あて先 杉並区教育委員会事務局 学校支援課 計画調整担当 行

ふさわしいと思う組合せ案	組合せ案の記号(~)を1つ記入してください。
選 択 理 由	
住 所	通学区域外の在校生は [学校名 _____ 学校]
氏 名	

通学区域外の方で、新泉小・和泉小・和泉中学校の在校生は、学校名を記入してください。