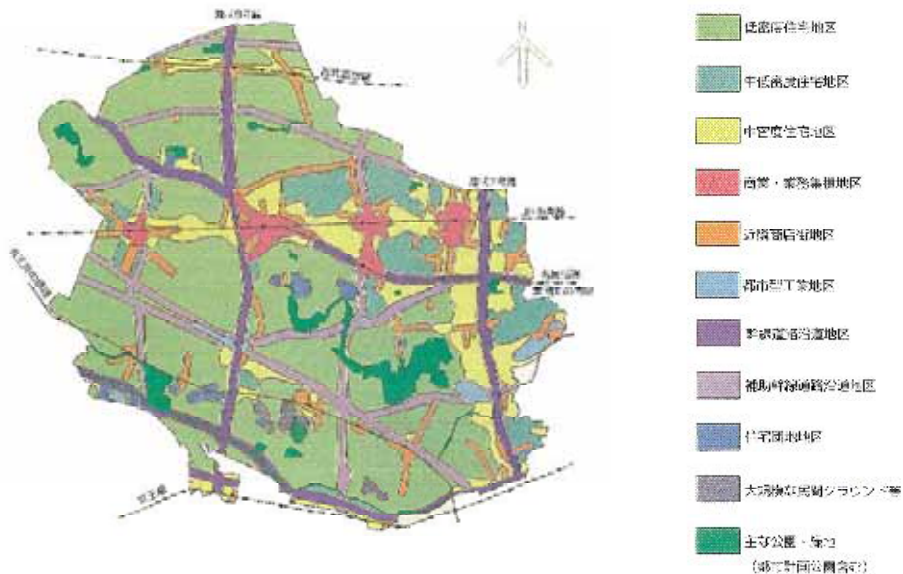


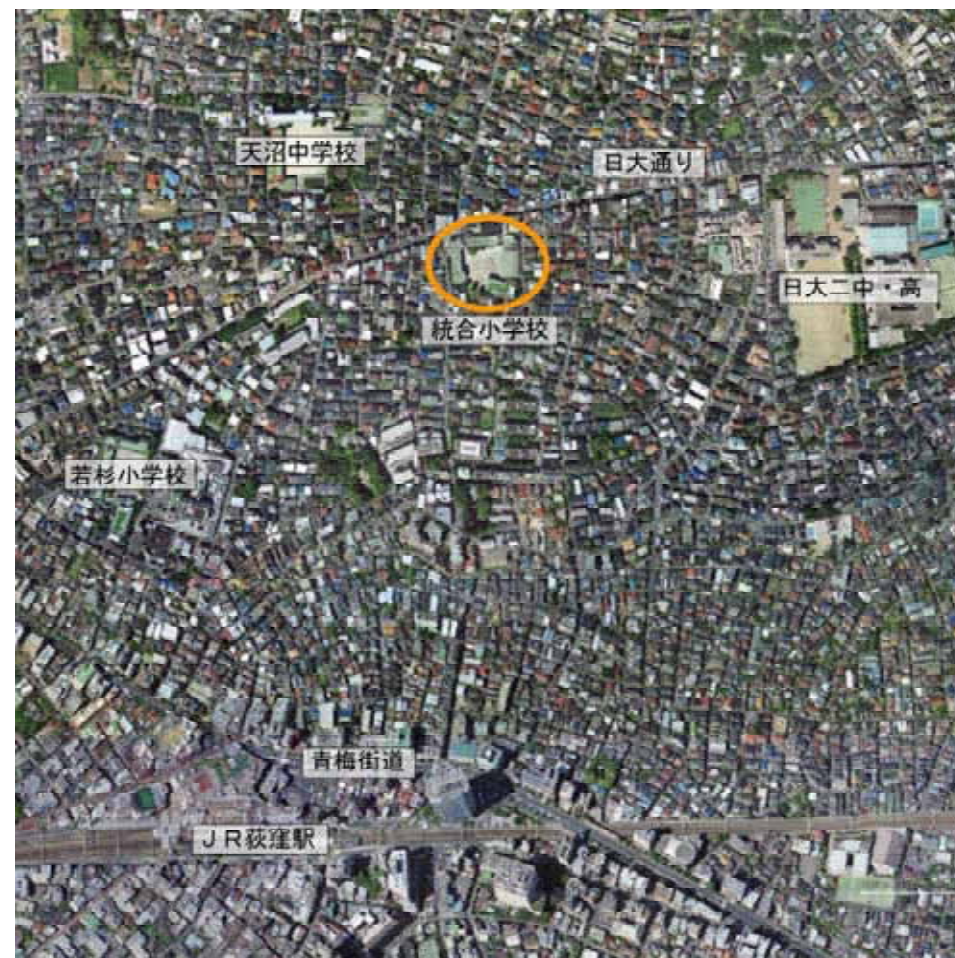
2-1. 土地利用方針図 (杉並区まちづくり基本方針より)



2-2. みどりと水のネットワーク図 (杉並区みどりの基本計画より)



2-3. 統合新校周辺上空写真



- 「土地利用方針図」より、統合小学校の学区は「中低密度住宅地区」・「中密度住宅地区」・「商業業務集積地区」・「近隣商店街地区」で構成されており、区内でも比較的住宅密度が高い地域であることが読み取れる。
- 「みどりと水のネットワーク図」より、学区南東側には青梅街道・環八に沿った「みちのみどり軸」、中央部には「みどりと水のプロムナード軸」が位置づけられているが、荻窪駅周辺は公園が不足している地区となっている。その他まとまった緑としては、公園・社寺境界内に生育する樹木が学区の中央部に点在していることが読み取れる。