

すぎなみ



支えあい共につくる
安全で活力あるみどりの住宅都市 杉並

発行/杉並区
編集/広報課
〒166-8570杉並区阿佐谷南1-15-1

区の代表電話 3312-2111
FAX3312-9911 (広報課直通)
http://www.city.suginami.tokyo.jp/

28年4月入園 私立幼稚園・区立 子供園(短時間保育) 園児募集 3
杉並区特定不妊治療費助成 5
だまされないで! それ、振り 込み詐欺です 7
台湾雑技12
「都市農地を守ろう!」アグリ フェスタ12

区民意見を募集します

杉並区まち・ひと・しごと創生総合戦略(案)ができました

26年末、国は人口減少・少子高齢社会に対応し、将来にわたって活力ある社会を維持していくため、「まち・ひと・しごと創生法」を制定しました。これを受け、区は「杉並区まち・ひと・しごと創生総合戦略」(案)を作成しました。

この案について、「杉並区区民等の意見提出手続に関する条例」に基づき、皆様のご意見を伺います。——問い合わせは、企画課へ。

「まち・ひと・しごと創生(地方創生)」とは?

日本は、平成20年をピークとして人口減少局面に入っており、今後は少子高齢化も一層進んでいきます。また、都市部では急速に高齢化が進むともいわれ、医療や介護の不足も懸念されています。さらに、生産年齢人口(15~64歳の人口)の減少は、社会、経済活力の低下や社会保障費の増大なども引き起こします。

「まち・ひと・しごと創生」とは、これら日本全体の課題である人口減少・少子高齢社会に対応し、将来にわたって活力ある社会を維持していくための取り組みです。

「杉並区まち・ひと・しごと創生総合戦略」とは?

近年、区の人口は増加しており、人口減少とは無縁にも見えます。しかし、区の人口増加は、地方からの転入が要因であり、日本の総人口が減少すれば、区もその影響を受けることは避けられず、人口減少を区の問題として認識する必要があります。

また、区はこれまでも交流自治体を中心に地方との共存共栄を図るため、各連携事業に取り組んできましたが、「まち・ひと・しごと創生」という国全体の課題に、都市と地方が連携して取り組んでいくことが求められています。

このような認識のもと、区は「まち・ひと・しごと創生」を自らの問題として正面から受け止め、「杉並区まち・ひと・しごと創生総合戦略」を策定することとしました。

基本構想・総合計画・実行計画と総合戦略の関係

区の最上位計画であり、区政運営の指針となるもの

杉並区基本構想 10年ビジョン

基本構想実現の具体的な道筋となる計画

杉並区総合計画 10年プラン

財政の裏付けを持つ、さらに具体的な3か年の計画

杉並区実行計画 3年プログラム

人口減少への対応と地方創生の推進に向けた基本目標、基本目標ごとの「今後の方向性」に基づく具体的な取り組みを明らかにした課題別の計画が「総合戦略」です

戦略の基本目標の実現に寄与度が高い取り組みを抽出

新規・拡充事業等

杉並区まち・ひと・しごと創生総合戦略 27~31年度(5か年)

杉並区まち・ひと・しごと創生総合戦略 3つの基本目標

区では、国の基本目標や、総合戦略の策定の基礎とするために作成した「杉並区人口ビジョン」および区の実情を踏まえて、次の3つの視点に沿って基本目標を設定しました。

視点1 区民の結婚・出産・子育てに関する理想や希望と現実の差を解消し、安心して、子どもを産み育てられる社会を実現することにより、人口流入に頼らず、区自ら人口を維持、増加させる力を育てる

➔ **基本目標1**
若い世代の結婚・出産・子育ての希望をかなえる

視点2 地方の活力維持と区の将来にわたる発展が一体不可分であるという認識のもと、交流自治体との連携をさらに発展させ、双方が活性化する新しいひとの流れをつくとともに、地方の資源を活用し区民の生活をより豊かにする

➔ **基本目標2**
地方との連携により、豊かな暮らしをつくる

視点3 「住みたい」「住み続けたい」住宅都市としての魅力を高める一方で、「訪れてみたい」まちとしての魅力を高め、にぎわいを創出する

➔ **基本目標3**
来街者を増やし、まちのにぎわいを創出する

ご意見をお寄せください

「杉並区まち・ひと・しごと創生総合戦略」(案)の詳細は、区ホームページ(トップページ「区民等の意見提出手続」)のほか、閲覧場所でご覧になれます(各閲覧場所の休業日を除く)。

①ハガキ・封書・ファクス・Eメール・閲覧場所にある意見用紙に書いて、10月31日(必着)までに企画課FAX3312-9912☎kikaku-k@city.suginami.lg.jp。

②ご意見には、住所・氏名(在勤の方は勤務先の名称と所在地、在学の方は学校名と所在地、事業者は事業者の名称と所在地、代表者の氏名)を記入してください。

③区ホームページの電子掲示板に、ご意見を書き込むこともできます。

④いただいた主なご意見の概要とそれに対する区の考え方などは、「広報すぎなみ」などで公表する予定です。

【閲覧期間】10月30日(金)まで

【閲覧場所】企画課(区役所東棟4階)、区政資料室(西棟2階)、区民事務所、図書館

杉並区まち・ひと・しごと創生総合戦略(案)の基本目標と主な取り組みは2面をご覧ください

基本目標と主な取り組み 【新】…新規事業 【拡】…実行計画または既存事業を拡充する事業 【実】…実行計画事業

基本目標 1 若い世代の結婚・出産・子育ての希望をかなえる



現状

- 待機児童解消に向け22年度から保育定員を約2890人拡充
- 17年以降は、出生数および出生率ともに増加・上昇傾向
- 結婚意向のある未婚者は男女とも約8割
- 希望する子どもの数「2人」が約5割で1位。平均では2.27人
- 今後子どもを持つ条件「地域の保育サービスの充実」が1位

31年度の目標

目標	26年度	31年度
仕事と生活の調和が図られていると感じる割合	64.2%	75%
若者(18~39歳)の定住意向	77.3%	85%
出生数に占める第二子以上の割合	38.8% (26年)	45%

目標実現のための基本的方向

- 結婚の希望をかなえるための支援
- 安心して妊娠・出産するための支援
- 安心して子育てするための支援

主な取り組み

- 結婚に向けた出会いの場の創出【新】
- 妊娠期からの相談・支援の充実【拡】
- 子育てに関する総合的な支援体制の充実【実】
- 産後ケア事業の実施【実】
- 多子世帯への子育て応援券の増額交付【拡】
- 認可保育所等の整備【実】
- 学童クラブの利用時間の延長【拡】
- 多子世帯の保育料等の負担軽減の実施【拡】
- ファミリー向け住宅の供給促進の支援【新】

基本目標 2 地方との連携により、豊かな暮らしをつくる



現状

- 都市と地方の行政課題の解決に向け、自治体間連携により静岡県南伊豆町に、区民が入居できる特別養護老人ホームを整備中
- 交流自治体の小学生との交流・体験学習事業には、多くの子どもが参加
- 40~60歳代「地方で暮らしてみたい・興味がある」割合約4割

31年度の目標

目標	26年度	31年度
国内交流自治体との連携事業への参加者数	2572人 (26年)	3200人
連携事業を通じて暮らしが豊かになったと感じた区民の割合	(新規)	80%

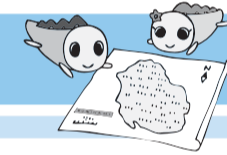
目標実現のための基本的方向

- 多様な体験を通じた子どもの健やかな成長の支援
- 地方の地域資源の活用による豊かな生活づくりの支援
- 連携による結婚・就労の希望をかなえるための支援
- 新たな住まい方の提案

主な取り組み

- 交流自治体物産展・情報発信の充実【拡】
- 交流自治体とおき情報の発信【新】
- 交流自治体体験・交流ツアーの開催【拡】
- 「すぎなみ地域おこし協力隊」の創設、活動支援【新】
- 交流自治体との連携による若者の出会いの場の創出支援【拡】
- ふるさと就労体験の実施【新】
- 南伊豆町との連携による特別養護老人ホームの整備【実】

基本目標 3 来街者を増やし、まちのにぎわいを創出する



現状

- 「中央線あるあるプロジェクト」を民間事業者と協働で実施
- さまざまなイベント等に多くの人が区を訪れている
- 訪都外国人の訪問先は都心部や一部の観光地に集中
- 訪日外国人旅行者数第1位の台湾と少年野球や阿波おどりを通じて交流を深めている

31年度の目標

目標	26年度	31年度
区内全駅の1日平均乗降人員	70.6万人	74.5万人
外国人を含む来街者の増加を実感している店舗の割合	(新規)	80%

目標実現のための基本的方向

- 地域に根差した観光資源の魅力向上
- 情報発信力の強化
- 外国人来街者の誘致

主な取り組み

- 荻外荘の復元・整備を中心とした観光エリアの整備【実】
- 座・高円寺を拠点としたにぎわい創出【拡】
- アニメーションミュージアムの充実【拡】
- 情報発信の体制強化【新】
- 駅周辺トランスボックスラッピングの実施【新】
- 交流自治体連携による台湾からの修学旅行等の誘致促進【拡】
- 台湾との文化・芸術交流の実施【新】
- 宿泊施設の拡充をはじめとする訪日外国人の観光基盤整備【新】

アンケート結果(主なもの)

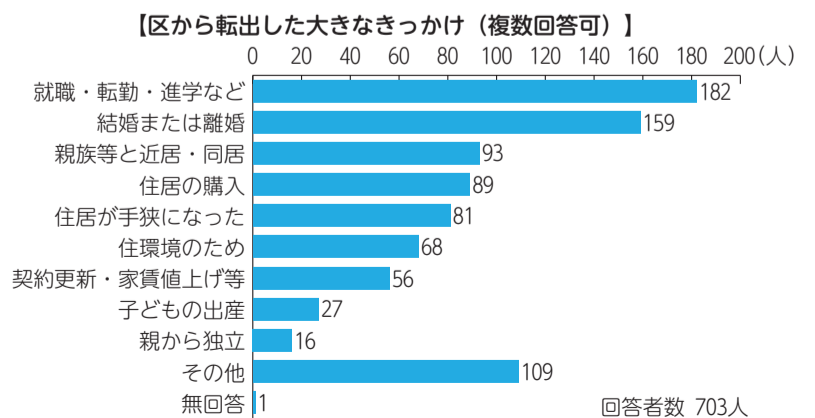
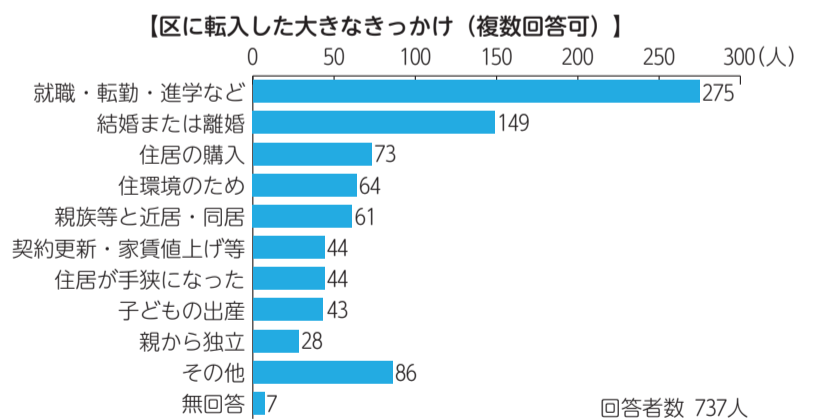
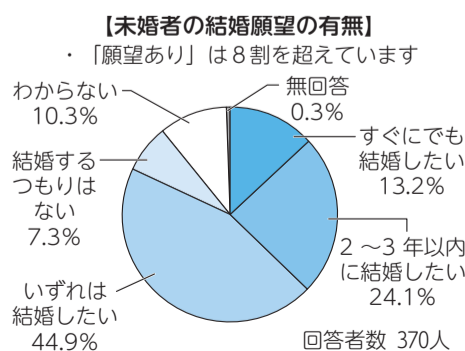
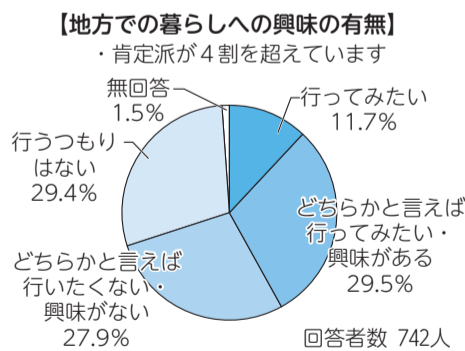
区民アンケートへのご協力、ありがとうございました

「杉並区まち・ひと・しごと創生総合戦略」(案)の策定にあたり、5~6月に無作為抽出による区民アンケートを郵送で実施しました。

※アンケート結果の詳細は、区ホームページのほか、区政資料室(区役所西棟2階)、区民事務所、図書館でご覧になれます。

アンケート実施内容

- 杉並区への転入者実態調査
- 杉並区からの転出者実態調査
- 結婚・出産・子育てに関する意識調査(20~30歳代)
- 地方での暮らしに関する意識調査(40~60歳代)



※申し込みは「広報すぎなみ」の発行日から(指定があるものを除く)。
※市外局番「03」の表記を省略しています。

28年4月入園

私立幼稚園・区立子供園 (短時間保育) 園児募集

私立幼稚園の募集

入園願書・案内書の配布は10月15日(木)以降、願書の受け付けは11月1日(日)以降、各私立幼稚園で行います。

保育年数・預かり保育・満3歳児入園は、各園(下表参照)にお問い合わせください。

各私立幼稚園 杉並区私立幼稚園 <http://www.ans.co.jp/u/suginami/>

なお、私立幼稚園に入園した幼児の保護者に対して、区からの入園料助成金と保育料補助金が交付されます(保育料補助金については子ども・子育て支援新制度に移行した園は除く)。

問 保育課子供園・幼稚園担当

区立子供園(短時間保育)の募集

◇対象

① 3歳児=24年4月2日~25年4月1日生まれ

② 4歳児=23年4月2日~24年4月1日生まれ

● 区内に保護者とともに住居登録をしている

● 集団生活のできる健康な幼児

◇各園の募集人数

▷ 下高井戸・堀ノ内・成田西・高井戸西・西荻北子供園=3歳児9名、4歳児12名

▷ 高円寺北子供園=4歳児21名

◇保育料

保護者の所得(区民税額)に応じた応能負担による金額となります。

◇保育時間

平日の午前9時~午後2時(水曜日は月に2回程度、午前11時45分まで)

※歳児により各園の降園時間は異なります。

◇利用案内の配布期間・場所

10月15日(木)~30日(金)に、各子供園、保育課(区役所東棟3階)、各子どもセンター、区民事務所、児童館で配布します(各施設の休業日を除く)。

◇申し込み方法

申請書を、11月1日(日)午前9時30分~正午に入園を希望する区立子供園(下表参照)へ持参してください。

申し込みは1園のみで、郵送での受け付けはできません。定員を超える応募があった場合は11月2日(月)に抽選を行います。

※定員に満たない場合は、12月1日(火)以降、随時申し込みを受け付けます。

◇その他

子供園は給食がないため、お弁当を持参していただきます。なお、保護者の希望制による搬入弁当の提供を週数日行っています(高円寺北を除く)。

下高井戸子供園は園舎改築工事のため、28年4月から仮園舎(下高井戸4-9-11)に移転し、29年10月に現在地の新園舎に戻る予定です。

区立子供園長時間保育の募集は、「広報すぎなみ」11月1日号などでお知らせする予定です。

問 保育課子供園・幼稚園担当

〈幼稚園・子供園一覧〉

私立幼稚園			幼稚園名	所在地	電話番号	幼稚園名	所在地	電話番号
幼稚園名	所在地	電話番号						
阿佐谷	阿佐谷北5-13-2	3339-8401	杉並日の出	成田西2-12-29	3391-8938	双百合	南荻窪1-4-12	3332-0230
井荻聖母	井草4-19-21	3395-4040	聖心学園	高円寺南2-32-30	3312-5701	宝陽	上高井戸2-16-31	3332-5916
井草	善福寺1-17-1	3399-4131	世尊院	阿佐谷北1-26-18	3338-6368	明愛	和田1-61-18	3381-4590
和泉町	和泉2-25-7	3321-4510	高千穂	大宮2-19-1	3315-4171	桃井	清水2-18-16	3301-1123
大宮	大宮2-3-1	3313-7373	たから	西荻南1-12-12	3333-9162	裕和	清水2-21-15	3390-3989
観泉寺	今川2-20-7	3399-5613	ちどり	下井草2-30-9	3399-8611	レストナック	和泉2-41-18	3323-1666
玉成	松庵1-9-33	3332-5954	角笛	高井戸西1-27-18	3331-0391	立教女学院短期大学 附属幼稚園天使園	久我山4-29-23	3334-7939
久我山	久我山3-37-24	3333-7777	常盤ヶ丘	高井戸東3-5-23	3302-0683	区立子供園		
くまの	和泉3-21-29	3323-0189	中瀬	下井草4-20-3	3395-3636			
光塩女子学院	高円寺南5-11-35	3315-0512	西荻学園	西荻北2-11-3	3396-8466	子供園名	所在地	電話番号
國學院大學附属	久我山1-9-1	3334-4761	西荻まこと	松庵3-37-14	3334-7223	下高井戸	下高井戸4-38-15	3303-9485
左内坂	堀ノ内3-8-4	3313-2521	日本大学	天沼1-31-14	3392-8118	堀ノ内	堀ノ内1-9-26	3313-3437
杉並	阿佐谷南2-4-36	3311-2733	のぞみ	阿佐谷北6-25-17	3337-6633	高円寺北	高円寺北2-14-13	3330-0340
杉並中央	高円寺南5-37-15	3315-1715	八幡	善福寺1-33-11	3399-8134	成田西	成田西1-28-6	3311-3876
杉並教会	和田3-48-8	3313-7171	ひこばえ	井草1-45-15	3399-9527	高井戸西	高井戸西3-15-4	3332-9020
杉並東洋	成田東3-7-36	3311-0086	日の丸	荻窪5-17-18	3391-1747	西荻北	西荻北1-19-22	3399-0848
			富士	南荻窪4-5-7	3332-2111			

国勢調査 2015

国勢調査の回答をお願いします

国勢調査は、統計法に基づき実施される統計調査で、日本に住んでいる全ての人を対象です。インターネットで回答のなかった世帯には、9月26日から調査員が紙の調査票を配布していますので、10月7日までに郵送で回答してください。



▲イメージキャラクター「センサスくん」

【問い合わせ】

◇総務省国勢調査コールセンター(調査の内容、調査票の記入方法など) ☎0570-07-2015 (ナビダイヤル)、☎4330-2015 (IP電話) ▷開設期間=10月31日(土)までの午前8時~午後9時(土・日曜日、祝日の利用可)

◇杉並区国勢調査コールセンター(書類の不足等調査員に連絡が必要な場合) ☎6302-8626 ▷開設期間=10月16日(金)までの午前9時~午後8時(土・日曜日、祝日の利用可)

●国勢調査キャンペーンサイト

☞<http://kokusei2015.stat.go.jp/>

「臨時福祉給付金」の申請はお済みですか

◆受付期限は28年1月8日です

26年4月の消費税率引き上げに伴う負担を緩和するため、所得の低い方に対し、27年度も臨時福祉給付金を支給します。

臨時福祉給付金を受給するためには、申請が必要です。支給対象となる可能性のある方には既に申請書を8月末にお送りしていますので、支給要件に該当する方は、申請書に必要事項を記入し、必要書類を添付して、返信専用封筒で郵送してください。早めの申請をお願いします。

◆対象

次の全ての要件を満たす方①27年1月1日現在で区に住居がある②27年度区市町村民税(均等割)が課税されていない。

※課税されている方の扶養親族等や生活保護の受給者である場合などは除きます。

◆支給額

1人6000円(1回限り)。

区は、申請された内容を審査し、結果について郵送でお知らせします。支給対象に該当した方の給付金は、申請書に記載された指定の口座へ振り込みます。申請から振り込みまで2カ月程度を要します。

◆こんなときは専用コールセンターへお電話を!

申請書を紛失した、書き方が分からないなどのときは、お問い合わせください。

問 杉並区臨時福祉給付金専用コールセンター ☎0120-00-9292 (月~金曜日午前8時30分~午後5時30分(祝日、年末年始を除く))

凡例

時=日時 場=場所 内=内容 師=講師 対=対象 定=定員 費=参加費(記載のないものは無料)

申=申し込み(記載のないものは直接会場へ) 問=問い合わせ 他=その他 【記号】☞=Eメールアドレス ☞=ホームページアドレス

区からのお知らせ

●年金

国民年金保険料の後納制度

10月1日から3年間に限り、過去5年以内の納め忘れた国民年金保険料を納めることができます。後納制度が始まります。

過去の保険料を納めることで、将来の年金額を増やしたり、年金の受給資格につながる事ができる場合がありますので、ご希望の方はお早めにご相談ください。

ただし、すでに老齢基礎年金を受け取っている方はお申し込みできません。

後納制度の利用には、事前申し込みが必要で、審査の結果、後納制度による納付ができない場合があります。詳細は、お問い合わせください。

●国民年金保険料専用ダイヤル ☎0570-0111-050

ありがとうございました

7～8月のご寄付(敬称略・順不同)

【福祉】匿名計=2231万1990円【みどりの基金】「杉並区民のつどい」来場者有志=3万2071円▷「第34回PTAさんや祭」参加者有志=1万4134円▷鈴木和博▷鈴木千代子【NPO支援基金】平和への祈り・チャリティーコンサート2015参加者一同=2万6861円▷小林恵美子=1000円▷高橋美子=1000円▷鈴木和博▷匿名および氏名のみ公表分計=1万3000円

区役所本庁舎の自転車駐輪場を縮小しています

区役所西棟の外壁補修工事に伴い、現在、中杉通り側駐輪場は閉鎖しています。区役所にお越しの際は、できる限り公共交通機関をご利用ください。ご不便とご迷惑をお掛けしますが、よろしくお願い致します。

【工事期間】28年2月まで(予定)

【問い合わせ】経理課庁舎管理係

または杉並年金事務所 ☎3312-1511

●募集します

地域運営学校の学校運営協議会委員

地域運営学校(コミュニティ・スクール)は、地域住民や保護者などで組織する学校運営協議会を通じて学校運営に参画し、地域に開かれ信頼される学校づくりの実現を目指す仕組みです。

●28年1月1日から学校運営協議会委員として協議会出席(月1回程度)など募集校・人数●荻窪中学校(善福寺1-8-3)●1名▽資格●募集校の通学区域または隣接する通学区域に在住・在勤・在学で、28年1月1日現在20歳以上の方▽報酬●4000円(協議会への出席1回につき)●申込書(学校支援課(区役所東棟6階)、募集校で配布。区ホームページからも取り出せます)と作文「今後の学校と地域のかかわり方」(800字程度)を、11月2日

(必着)までに同課へ郵送・持参●学校支援課学校支援係●書類選考の合格者には、11月中旬に面接を実施●応募書類は返却しません

「すぎなみ本の帯」アイデア賞」の作品

あなたのお気に入りの一冊に帯を作って、みんなにすすめてみませんか。どんな内容でも構いません。その本が読みたくなるような帯広告を募集します。

●募集期間●10月16日(金)～30日(金)●作品は本にかけて提出。用紙の種類・字体・字数などは自由(1人1点で、未発表のものに限る)●対区内在住・在勤・在学の小学生(18歳の方)●申込書(各区立図書館で配布。図書館ホームページからも取り出せます)と作品を、10月30日(必着)までに中央図書館(〒167-0051荻窪3-40-23)へ郵送・持参●同図書館事業係 ☎391-5754 ●他作品は後日返却します

公園維持管理業務の委託事業者

井草森公園管理事務所および井草森公園ほか9公園の維持管理業務(28～30年度)の委託事業者を公募型プロポーザル方式で募集します。

●公募要領は10月13日(火)から区ホームページに掲載します▽●応募期間●11月9日(月)～13日(金)●公園、庭園施設またはこれに類する施設における管理業務の実績を有し、当該施設の管理運営業務を円滑に遂行できる区内の法人その他団体●みどり公園課管理係

◇公募説明会を開催します

●10月16日(金)午後2時 区職

員会館(成田東5-41-7)●Eメールに①件名「説明会参加申し込み」②所在地③名称④参加者名⑤電話番号を書いて、10月15日までにみどり公園課管理係 koen-k@city.suginami.jp 宛同係

●環境・清掃

下高井戸区民集会所まつりで使用済み小型家電(15品目)を回収

持参した方には、先着100名にハンドタオルを差し上げます。

●回収品目●携帯電話、デジタルカメラ、ポータブルビデオカメラ、携帯音楽プレーヤー、携帯ゲーム機、電子辞書、ポータブルカーナビ、電卓、ACアダプター等コード類、電話機、フ

ードライヤー、電気かみそり、炊飯器

●注意事項●①携帯電話等の個人情報(電話番号)は回収できませんので、粗大ごみ受付センターへお申し込みください

●10月12日(月)午前10時～午後3時 下高井戸区民集会所(下高井戸3-26-1) ●ごみ減量対策課事業計画係

●その他

土曜法律相談

毎月第3土曜日に弁護士による法律相談を実施しています。

●10月17日(土)午後1時～4時

●相談室(区役所西棟2階) ●内 土地・建物・相続など法律上の

こと定12名(申込順。1人30分) ●10月13日～16日午前8時30分～午後5時に、専門相談予約専用 ☎5307-0617 または区政相談窓口で予約 ●区政相談課(法律相談は、月～金曜日の午後実施(事前予約制))

行政相談

国の仕事等の苦情や要望を、行政相談委員会がお受けします。

●10月9日(金)午後1時～4時

●区政相談課(区役所東棟1階) ●内 年金・保険・福祉・道路・郵便・旅客運輸関係などの苦情・相談 ●区政相談課

一日合同行政相談所を開設します

総務省東京行政評価事務所では、10月19日(月)～25日(日)の「行政相談週間」の行事として、一日合同行政相談所を開設します。

●各行政機関、行政相談委員などが国の仕事などに関する苦情や要望等の相談に応じます。

●10月27日(火)午前10時～午後4時 新宿駅西口広場イベントコーナー ●内 年金、保険、国税、登記、道路、郵便、マンション管理など ●東京行政評価事務所 ☎3363-1100

成年後見・遺言・相続相談会

「もし自分や家族の判断能力が衰えてしまったら…。本人の意思は、家族や財産は、どうすればいいの」そんな不安を個別に相談でき、解消しませんか。

●10月24日(土)午前10時～午後4時 高井戸地域区民センター(高井戸東3-7-5) ●内 相談員 ●司法書士、税理士、社会福祉士ほか ●対区内在住の方 ●申・問 電話で、杉並区成年後見センター ☎5397-1551

28年度 新入学児童・生徒の保護者の方へ

住所地の指定校への入学が原則となります

14年度に開始した学校希望制度は、27年4月入学者を最後に終了しました。

28年度からは、お住まいの地域によってあらかじめ指定された小中学校へ通学することが原則となります。ただし、特別な事情により指定校への通学が困難な場合は、指定校変更の申し立てをすることができます。申し立て事由に該当するかどうかは、区ホームページの「指定校変更審査基準」とよくある質問と回答(指定校変更について)をご覧ください。

第7号事由による指定校変更

26年度から、指定校変更の認定事由に「学校の特色ある教育活動等に参加を志望する場合」(第7号事由)を新たに追加しています。これは、指定校にはない教育活動を理由として、児童自らの目的意識等により指定

校以外の学校を志望する場合、その意思を尊重するために設けたものです。第7号事由による受け入れ人数の上限は、小学校は10人、中学校は15人で、指定校に隣接する学校1校に限り志望できるものとします。ただし、教室不足等、学校の事情によっては、受け入れができない場合もあります。

受け入れには、「指定校変更申立書」に志望理由書(規定様式A4サイズ2枚程度の作文)を添えて、「指定校変更の申し立て」を行い、認定されることが必要です。なお、申し立ての受け付けは、就学通知書の到着後、28年1月中旬以降の指定する期間を予定しています。

指定校変更制度については、新小学1年生は、9月末郵送の就学時健康診断のお知らせに指定校変更のご案内を同封しました。新小学1年生は、各区立小中学校を通じて案内を配布します。区ホームページにも掲載しますので、ご覧ください。

●区学務課学事係

(11面記入例)で、同会 ☎3393-3680 FAX 3393-3652 問同会、住宅課

住宅の耐震無料相談会

●時・内 建物の耐震診断や耐震改修の無料相談会 ●10月14日(水)午後1時～4時 ●建築総合無料相談会 ●第1・3火曜日午後1時～4時(祝日を除く) ●区役所1階ロビー ●建築課耐震改修担当 ●図面などがある場合は持参

●10月8日(木)～22日(木)午後1時～4時 ●区役所1階ロビー ●定 各日3組(申込順) ●申 杉並マンション管理士会 ●http://sugami-mankan.org から申し込み。または、電話・ファクス

※申し込みは「広報すぎなみ」の発行日から(指定があるものを除く)。 ※市外局番「03」の表記を省略しています。

杉並区特定不妊治療費助成

区では、経済的な負担の大きい特定不妊治療（体外受精および顕微授精）費の一部を助成しています。また、不妊に悩んでいる方に相談等を行っています。1人で悩まず、お気軽にご相談ください。

助成を受けられる方

次の①～④全てに該当する方。

- ① 東京都事業の承認決定を6カ月以内に受けている
- ② 法律上の婚姻をしている夫婦である
- ③ 区の助成の申請時に杉並区に住民登録がある
- ④ 配偶者が他の区市町村から特定不妊治療費助成を受けていない

● 治療ステージA、B、D、E
 Ⅱ 5万円▽C、F Ⅱ 2万5000円

◆年齢別助成回数

左表のとおり。

申請方法

保健センターの窓口に必要な書類を提出してください。
 詳細は、区または東京都福祉保健局のホームページなどで確認してください。

助成の内容

◇助成額

特定不妊治療費の医療費から、東京都で承認決定された助成額を差し引いた実費額のうち、治療1回につき治療ステージにより5万円もしくは2万5000円

4月1日から東京都が新たに、精巣内精子生検採取法等に係る医療費について、上乘せ助成を実施しています。詳細は、東京都のホームページをご覧ください。

〈初回申請年度による年齢別助成回数〉

25年度まで	年齢制限なし＝1年度2回まで（通算5年度10回まで）
26・27年度（新制度への移行期間）	▷39歳以下の方＝通算6回まで（年度内回数制限なし） ▷40歳以上の方＝初年度は3回まで（2年度目は2回まで）
28年度から（新制度全面実施）	▷39歳以下の方＝43歳になるまでに通算6回 ▷40～42歳の方＝43歳になるまでに通算3回 ▷43歳以上の方＝助成はありません 年度内回数制限はなし。 ※27年度までに助成を受けた回数も合算されます。

※1. 年齢は受診等証明書に記載のある治療開始日時点の妻の年齢です。
 ※2. 「年度」は東京都特定不妊治療費助成事業の助成年度を基準とします。

不妊専門相談

不妊外来を担当する看護師が、不妊についての専門的な相談に個別に応じます。

時 10月21日(水)午後1時30分・2時10分・2時50分・3時30分
 場 杉並保健所(荻窪5-20-1) 対 区内在住・在勤の方
 各1名(申込順) 申・問 電話で、杉並保健所健康推進課 ☎3391-1355

お悔やみ

元杉並区長の本橋保正氏(右写真)が9月21日に94歳でご逝去されました。本橋氏は、昭和55年に収入役に就任された後、58年から助役、平成7年から11年の一期四年間を区長として、尽力されました。



故人の業績をたたえ、謹んでご冥福をお祈りいたします。

問 総務課

11月1日(日)

グループホーム、小規模多機能型居宅介護事業所を開設します

【名称】 たのしい家 杉並高井戸

【概要】 認知症高齢者グループホーム＝入居定員18名(2ユニット)▷小規模多機能型居宅介護＝登録定員25名、通い定員15名、宿泊定員9名

【所在地】 高井戸西1-2-9

【開設予定日】 11月1日(日)

◇施設内覧会

時 10月8日(木)～10日(土)・15日(木)～17日(土)・22日(木)～24日(土)午前11時～午後4時
 対 区内在住の方、区内在住の要支援・要介護等高齢者を介護している方、介護医療関係者
 申・問 電話で、ケア21東京本社「たのしい家 杉並高井戸」開設準備室担当・廣瀬 ☎090-9616-2496



▲たのしい家 杉並高井戸

◆27年度 区民健康診査・がん検診などのお知らせ◆

問い合わせは、杉並保健所健康推進課健診係(荻窪5-20-1 ☎3391-1015)へ。

区民健康診査 (特定健診・後期高齢者健診・成人等健診)

年に一度は、区民健康診査を受けましょう!

4～9月生まれで対象の方は、
10月31日までにお受けください

区では、メタボリックシンドロームの発見、改善に着目し、主として生活習慣病(心疾患、脳卒中、糖尿病など)の予防を目的に区民健康診査を実施しています。また、多くの生活習慣病には自覚症状がないため、気付いたときには、元に戻れないほど重症化していることもあります。悪化する前から変化に気付くためには、区民健康診査を毎年受けることが肝心です。

ぜひ、この機会にご自身の健康状態をチェックし、生活習慣の改善などの健康管理にお役立てください。

10月は「乳がん月間(ピンクリボン月間)」です!

日本人女性の12人に1人が乳がんにかかっているのをご存じですか?



早期発見・早期治療をすれば90%以上の人が治癒する病気です。40歳になったら、2年に1回の乳がん検診を継続して受診しましょう!

区の乳がん検診は500円で受けられます。

★【申込終了】「10月11日(日)曜日に乳がん検診を!」は定員に達しました。

●区が実施しているがん検診

検診名	対象	費用
胃がん検診・肺がん検診	35歳以上の方	500円
子宮頸がん検診	20歳以上の女性(2年に1回)	500円
乳がん検診	40歳以上の女性(2年に1回)	500円
大腸がん検診	40歳以上の方	200円
前立腺がん検査	50・55・60・65・70歳の男性	500円

●眼科検診

★10月1日から眼科検診がスタートします。対象者の方には、9月末に受診券を送付しました。

検診名	対象	費用
眼科検診(緑内障・加齢黄斑変性対象)	40・45・50・55・60歳	300円

◆申し込み方法(成人等健診/がん検診)

●ハガキ

【申込先】 杉並保健所健康推進課(〒167-0051荻窪5-20-1)
 【記載事項】 (1)住所(2)氏名(フリガナ)(3)生年月日(4)年齢(5)性別(6)電話番号(7)希望健(検)診名

●インターネット(電子申請)

区ホームページ「インターネットによる申込など→電子申請(がん検診・介護保険関連ほか)」からアクセスできます

※QRコードからもアクセスできます(一部対応していない機種があります)。



10月18日(日)
開催

すぎなみ舞祭

おどる!

たべる!



あそぶ!

楽しいこと
いっぱい!

第8回目を迎える今年の「すぎなみ舞祭」は、昨年と同じく都立済美山運動広場で開催します。ここを目指して練習してきた多くのキッズダンサーたちが、所狭しと元気な笑顔で舞い踊ります。会場ではおいしい食べ物や物産の販売のほか、遊び・体験ゾーンも充実していて、1日楽しく過ごせるプログラムが盛りだくさんです!

【日 時】10月18日(日)午前9時30分～午後4時30分
【場 所】都立済美山運動広場(堀ノ内1-15)



▲昨年のすぎなみ舞祭

【内 容】

- ①ダンスコンテスト=舞祭大会(8人以上のチーム)▷CedarCUP(7人以下の少人数グループ)
- ②うまい・うれしい・たのしい縁日(焼きそばなどのお祭り定番のメニューに加え、チヂミ・ケバブなどおいしいものが大集合)
- ③こども仕事チャレンジ(会場で仕事をして、会場で使えるお金(100ナミー)をゲット) 対小学3～6年生定100名(先着順)
- ④なみすけ・サイケデリーさんと遊ぼう(会場内のどこかに出現)

【参加費】②は有料

【問い合わせ】すぎなみ舞祭運営事務局(児童青少年課青少年係内)
☎3393-4760

南伊豆町の旬の食材「伊勢海老」!

区では、交流自治体の特産品や海産物などの旬の食材を、期間限定で紹介しています。第2弾は9月中旬から漁が始まっている「伊勢海老」です。

南伊豆町の漁業協同組合が、区民限定の特別セット(生伊勢海老、伊勢海老の干物、カット伊勢海老)を、1セット5000円(500セット限定)で販売します。10月31日(出)までの販売です。



申・問電話で、伊豆漁業協同組合南伊豆支所 ☎0558-62-2804

新潟県小千谷市の物産展

笹団子や小千谷そば(へぎそば)、魚沼産コシヒカリ米などの特産品をはじめ、小千谷産新鮮野菜や地酒など多数の産直品を販売します。

小千谷ふるさと市場 ～新潟秋の味覚

時10月7日(水)午前10時～午後2時 場区役所中杉通り側入り口前 問文化・交流課交流推進担当 他買い物袋持参



▲小千谷ふるさと市場

小千谷フェア

時10月10日(出)午前11時～午後1時30分 場小千谷学生寮(井草4-16-23)
問小千谷市産業開発センター ☎0258-83-4800 他車での来場不可。買い物袋持参

すぎなみ戦略的 アートプロジェクト ART@heArt



●「ART@heArt」ホームページを開設します!

今まで点在していたギャラリー・アーティスト・イベントなどの情報をこのホームページに集約することで、「ここを見れば杉並のアートがなんでも分かる!」そんなサイトを目指していきますので、ぜひ訪れてみてください。

ART@heArt <http://suginamiart.tokyo/>

●ロゴを利用したアイデア商品を募集

「ART@heArt」のロゴマークを利用した商品を募集します。クッキーやパンといった食べ物やマグカップ、手ぬぐい等々にロゴマークを使用して一緒にアートで杉並を盛り上げていきませんか(利用には事前登録が必要です)。

※「ART@heArt」とは

「文化・芸術の創造性を活かしたまちの魅力づくり」を目標に、①ギャラリーの発掘、②アート情報の収集・発信、③ネットワークの構築という3つの事業を柱として展開していく協働事業です。

問NPO法人チューニング・フォー・ザ・フューチャー ☎5397-3400



28年度版

「ごみ・資源の収集カレンダー」の掲載広告を募集します

28年3月に発行予定の「平成28年度版ごみ・資源の収集カレンダー」に掲載する広告を募集します。このカレンダーは、ごみ・資源を出す日や分別の方法を案内するもので、ご家庭で日々利用していただけるよう、事業所を含む区内全世帯に配布します。

平成28年(2015年)9月							平成28年(2015年)10月						
日	月	火	水	木	金	土	日	月	火	水	木	金	土
1	2	3	4	5	6	7	8	9	10	11	12	13	14
15	16	17	18	19	20	21	13	14	15	16	17	18	19
22	23	24	25	26	27	28	20	21	22	23	24	25	26
29	30						27	28	29	30	31		

広告 広告

内冊子規格=A4判カラー24ページ▷発行部数=約42万部▷広告掲載位置・規格=カレンダー掲載ページ(1ページ2カ月)の下部(1枠=縦3cm×横10cm)▷募集枠=12枠(2枠まで申し込み可)▷掲載料=1枠5万円(版下原稿等の作成費用は広告主の負担) 申込書(ごみ減量対策課(区役所西棟7階)で配布。区ホームページからも取り出せます)と広告原稿案を、10月23日(必着)までにごみ減量対策課事業計画係へ郵送・持参 問関係他選定の上、掲載の可否を後日通知



原動機付自転車用

なみすけナンバー を交付しています



◇対象となる車両
区内に使用の本拠を置く①50cc以下②90cc以下③125cc以下の原動機付自転車

◇なみすけナンバーへの変更

- 新規登録者
「標準ナンバープレート」または「なみすけナンバープレート」が選べます
- 交換希望者
現在使用しているナンバープレートを返納(廃車手続き)し、「なみすけナンバープレート」を交付(新規登録手続き)します

※いずれも、料金はかかりません。
※ナンバープレートの番号を選ぶことはできません。

◇交付場所

課税課(区役所東棟2階7番窓口)、区民事務所
※必要書類等の詳細は、お問い合わせください。

問課税課税務管理係 ☎5307-0629

夕方のチャイムが5時に変わります

10月1日から28年3月31日までの間、「夕やけ小やけ」のチャイムは午後5時に放送します。

問広報課

だまされないで!

それ、振り込め詐欺です

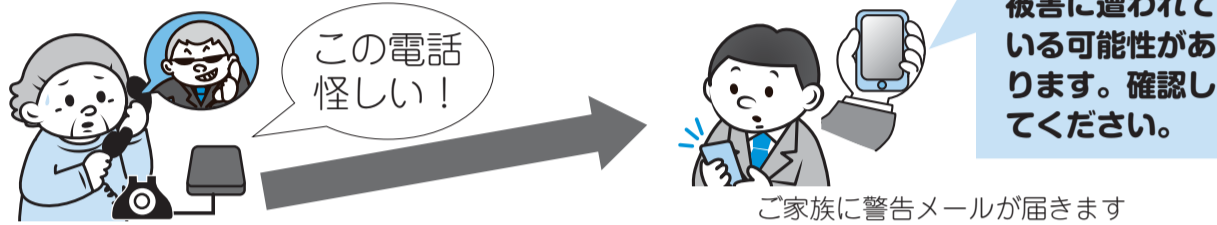
—問い合わせは、危機管理対策課地域安全担当へ。

詐欺の始まりは電話！万全の備えを！

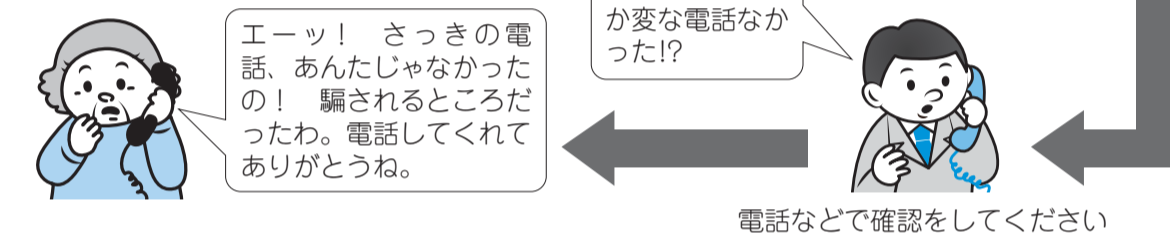
◇振り込め詐欺被害防止機器を無料で貸し出します

●ペアレントガードナー

かかってきた電話での会話の中に、詐欺と疑わしい言葉を検知すると、電話を受けている方の家族に警告メールを自動的に送信する仕組みです。

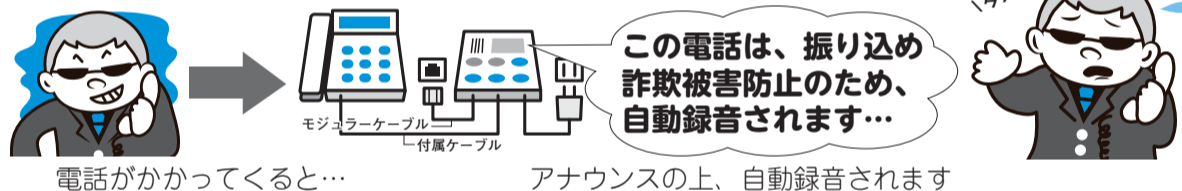


詐欺と疑わしい言葉をペアレントガードナーが検知すると...



●自動通話録音機

かかってきた電話をアナウンスの上、自動的に録音します。お持ちの電話のモジュラーケーブルと接続するだけで簡単に設置できます。



女子美術大学デザインルーム4年生・本田はなさんによるデザイン。標語「子や孫と 決めて安心 合言葉」は高井戸小学校5年生・鈴木萌さんの作品です。

申し込み方法

●ペアレントガードナー

- 【貸与期間】28年5月31日まで
- 【対象】区内在住の60歳以上で、Eメール受信可能な親族等がいる方
- 【定員】50世帯(申込順)

●自動通話録音機

- 【貸与期間】当分の間
- 【対象】おおむね65歳以上の方が居住する世帯
- 【定員】200世帯(申込順)

— (いずれも) —

【申し込み】申込書(危機管理対策課〈区役所東棟5階〉で配布。区ホームページからも取り出せます)を、危機管理対策課へ持参(ペアレントガードナーは郵送も可)

【問い合わせ】危機管理対策課地域安全担当

新たな手口にも注意

◇マイナンバー制度を口実にした振り込め詐欺や個人情報の詐取にご注意ください

マイナンバー制度に関して、次のことにご注意ください。

- 杉並区、その他の官公庁が個人情報を照会することはありません。
- 個人番号カードやマイナンバー制度のために、手数料の振り込み等、お金を求められることはありません。
- 杉並区、その他の官公庁がATMの操作をお願いすることはありません。

ご自宅や職場などに、マイナンバー制度に関して、杉並区や官公庁の職員などを名乗る電話がかかってくるたら一度電話を切り、区のマイナンバーコールセンターまたは最寄りの警察署にお電話ください。

【問い合わせ】

- 杉並区マイナンバーコールセンター ☎0570-00-1127 (午前8時30分～午後5時〈土・日曜日、祝日午前9時～午後8時〉。年末年始を除く)
- ※IP電話等で上記ダイヤルにつながらない場合は、区役所へおかけください。
- 各警察署 (杉並 ☎3314-0110 / 高井戸 ☎3332-0110 / 荻窪 ☎3397-0110)

地域の安全意識を高めよう 全国地域安全運動の催し

秋の地域安全運動パレードin高井戸

時10月11日(日)午前11時～午後0時30分(雨天中止)

場・内東京都水道局和泉庁舎駐車場(和泉3-8-18。集合)＝パレード(永福町駅前交差点から北方向へ)～大圓寺手前(和泉3-46-13。解散)▷警察犬臭気選別訓練実演(和泉3-51-8東京電力所有地内) 問高井戸警察署 ☎3332-0110



▲昨年の様子

杉並区民地域安全のつどい

時10月19日(月)午後2時 場セシオン杉並(梅里1-22-32) 内わがまちの警察官表彰、振り込め詐欺被害防止公演(東京都劇団)、振り込め詐欺根絶ギター漫談(ギター侍・波田陽区) 申・問電話で、危機管理対策課地域安全担当



▲波田陽区

暴力団排除&振り込め詐欺根絶キャンペーン

テレビでおなじみ、波田陽区さんが高円寺駅前で暴力団排除と振り込め詐欺根絶を訴えます。

時10月20日(火)午後2時 場高円寺駅北口駅前広場 内波田陽区さんによる暴力団排除&振り込め詐欺根絶のチラシ配布等 問危機管理対策課地域安全担当



～10月10日は「銭湯の日」です～

区内銭湯でラベンダー湯を実施します

時10月10日(出)場区内各公衆浴場
費460円。小学生180円。幼児80円
各公衆浴場(午後1時以降)他開催
日の異なる公衆浴場があります。詳
しくは各公衆浴場へ



ふろっとくん
(杉並区浴場
組合公認キャ
ラクター)

赤い羽根共同募金

10月1日～12月31日

地域の福祉、みんなで参加

自治会などを通して、ご協力を呼び掛けています。

問東京都共同募金会杉並地区協力会(杉並区社会福祉協議会内)
5347-1017

情報ぽけっと

区の後援・その他の催し・講座など

申し込みは、各団体へ

催し

★コンサート 羽ばたけ視覚障害音楽家たち
時10月10日(出)午後1時30分
場西荻地域区民センター
内出演=松田育子(邦楽)、澤田
理絵(ソプラノ)、藤吉乙羽(ピアノ)
ほか費3000円ほか(前売りのみ
3500円)
申・問電話で、視覚障害者支
援総合センター
5310-5051

★都立西高OB吹奏楽団演奏会
時10月11日(出)午後2時～4時30分
場杉並公会堂
内曲目=光田晋哉「交響曲第4番」
ほか定1000名(先着順)
問都立西高OB吹奏楽団・浅
見
090-5538-4958

★懐かしのミュージカル映画主題歌レ
コードコンサート
時10月16日(出)午後1時30分
～3時30分
場高井戸地域区民センター
師哀愁のレコードコレクター・西
川進
区内在住・在勤の方定50名(先
着順)費500円
問生きがいクラブ杉並・玉村
080-1165-3877

★城西病院
◇ホスピタリティコンサート
時10月16日(出)午後7時
場城西病院(上荻2丁目)
内出演=岩根愛(バイオリン)ほか
曲目=ストラヴィンスキー「イタ
リア組曲」ほか定70名(先着順)
◇区民健康講演会「質の良い血糖コ
ントロールを達成するには」
時10月21日(出)午後2時～4時30分
場杉並公会堂
内食事療法的重要性について、薬物療法
のさし加減
師同病院院長・笠原督ほか定190名(先着順)
問同病院・平木
3390-4166

★イギリス人の先生と親子でハロウィ
ンパーティー
時10月13日(出)午前10時30分
～11時45分
場セシオン杉並
内お面の製作、ゲームなど
対2歳以上の未就学児とその保
護者定15組(申込順)費1200円(保
険料含む)
申・問電話・Eメール(11面記入例)
で、ひめま杉並・加藤
070-6924-7394
kato.yoko@suginami.town
他仮装で参加

★阿佐谷グリーンマーケット
時10月10日(出)・11日(出)午前10時
～午後4時(売り切れ次第終了)
場阿佐ヶ谷神明宮(阿佐谷北1丁
目)
区内で生産された鉢花、植木、野
菜、園芸用品の販売、福引ほか
問阿佐ヶ谷神明宮
3330-4824

★タウンセブン創業祭～秋まつり
時10月10日(出)～12日(出)午前11時
～午後8時(12日は5時まで)
場荻窪タウンセブン(上荻1丁目)
内模擬店、吹奏楽、チアダンス、和
太鼓など
問タウンセブン会
0120-371-571

※申し込みは「広報すぎなみ」の発行日から(指定があるものを除く)。
※市外局番「03」の表記を省略しています。



杉並区&日本フィル友好提携事業

日本フィル 公開リハーサル

時10月16日(出)午後1時
場杉並公会堂(上荻1-23-15)
内出演=アレクサンドル・ラザレフ(指揮)、日本フィルハーモニー交響楽団(管弦楽)
曲目=ポロディン「交響曲第2番」(予定)
対小学生以上の方定600名(先着順)
問文化・交流課
他開始後は入場できません



▲アレクサンドル・ラザレフ

日本フィル杉並公会堂シリーズ 2015-16 第6回

時28年3月10日(出)午後7時
場杉並公会堂(上荻1-23-15)
内出演=小林研一郎(指揮)、日本フィルハーモニー交響楽団(管弦楽)
曲目=ドボルザーク「交響曲第8番」、ラベル「ボレロ」ほか
対小学生以上の方費S席5300円ほか
申・問チケット販売窓口=杉並公会堂
5347-4450(午前10時～午後7時(臨時休館日を除く))
ほか他託児あり(電話で、マザーズ
0120-788-222(事前申込制。有料))



▲小林研一郎

★杉並ねっこワーク「和田堀プレーパーク」
時10月11日(出)午前10時30分～午後4時(雨天中止)
場都立善福寺川緑地・緑陰広場(成田東2丁目)
対高校生以下の方
問杉並ねっこワーク・小林
070-6512-2672(午後7時～9時)
他汚れてもいい服装で、着替え・飲み物・弁当など持参

★のびのび子育て「親子であそぼう!」
時10月12日(出)午後1時～3時
場善福寺川緑地西田橋付近(成田西4丁目)
区内在住の年長～小学3年生とその保護者定30組(先着順)
問ボーイスカウト杉並第8団・山中
090-5807-3895

★女子美スピリッツ～郷倉和子展
時10月16日(出)～11月4日(出)午前10時～午後5時(日曜日、祝日を除く(10月25日(出)は開廊))
場女子美ギャラリーニケ(和田1丁目)
問女子美ギャラリーニケ
5340-4688

★座の市
時10月17日(出)午前11時(売り切れ次第終了)
場座・高円寺
内杉並産野菜や区の交流自治体の物産品、地方の逸品などの販売
問座・高円寺
3223-7500

★朗読劇と講演
時10月20日(出)午後3時～4時30分
場産業商工会館
内朗読劇=「未来へ」
講演=小説「それからの特攻の母」より
師伏見俊行
区内在住・在勤の方定100名(申込順)
申・問電話・ファクス(11面記入例)で、10月16日までに杉並青色申告会
3393-2831
FAX3393-2864
他長寿応援対象事業

★あすなろ祭り
時10月24日(出)午前10時～午後3時
場あすなろ作業所(方南1丁目)
内模擬店・バザーほか
問同作業所
3322-1020

★杉並ワールドカフェ・サロン
時10月25日(出)午後2時～5時
場高井戸地域区民センター
内ワールドカフェという対話の手法を用いた交流
区内在住・在勤・在学の方ほか定40名(申込順)
費300円
申・Eメール(11面記入例)に性別・国籍も書いて、ISP
info@i-suginami-project.org
問山ノ内
090-9248-7322

★チャリティー杉並文化フォーラム「フ
ラメンコ・神秘と情熱」
時11月1日(出)午後5時
場杉並公会堂
内出演=小松原庸子ほか
対小学生以上の方
費S席4000円ほか
申・チケット販売窓口=杉並公会堂
5347-4450
ほか問杉並文化村
5397-5503
他区民30組60名を招待(抽選)=往復ハガキ(11面記入例)に希望人数も書いて、10月14日(必着)までにNPO杉並文化村事務局(〒166-8577阿佐谷南3-35-21リボン館内)

講演・講座

★外国語講座
時・内10月8日から
①英会話は水曜日(1)中級=午前9時10分(2)上級=10時20分(3)TOEIC=11時30分
▷木曜日(4)初級=9時10分(5)初心者=10時20分(6)初級=11時30分
▷月曜日(7)初心者=午後7時②

中国語=月曜日(8)初級=午前9時10分(9)中級=10時20分(10)上級=11時30分/いずれも1時間
③韓国語=金曜日(11)初心者=午前9時10分～10時10分(12)初級=10時20分～11時50分
場阿佐谷地域区民センターほか
師①ジェミー・マコーマック②上芝寿理③季智賢
定各20名程度(申込順)
費各回1000円(12のみ1500円)
申・ファクス(11面記入例)で、グロービス商工研究会
FAX5913-8105
問同会
050-3786-0801

★講演と映画の会
時10月21日(出)午後1時30分～4時30分
場セシオン杉並
内講演「身近に潜むじんぞう病～予防と進めないコツ」、映画「男はつらいよ～知床慕情」
師河北総合病院分院院長・岡井隆広
区内在住の方定400名(先着順)
問杉並区医師会
3392-4114

★地域の支え合い活動を担う支え手養成研修
時10月24日(出)・30日(出)、11月6日(出)午後1時30分～4時30分(計3回)
場阿佐谷地域区民センターほか
内公開講座=「地域支えあいの理念」ほか
▷活動事例=認定NPO法人たすけあい太田はせさんず理事長・佐藤ほか
師NPO法人介護者サポートネットワーク・アラジン
区内在住の方定30名(申込順)
費500円
申・問電話・ファクス(11面記入例)で、NPO法人介護者サポートネットワーク
5368-1955
FAX5368-1956

★あし(足・脚)を元気に!講演と実演・測定
の会
時10月25日(出)午後1時～5時15分
場西荻地域区民センター
内講演「脳の若返り・フットケアほか」、実演=2本のポールを使ったウォーキングほか
師作家・米山公啓ほか定350名(申込順)
申・ファクス(11面記入例)に性別も書いて、10月17日までにNPO法人みんなの元気学校
FAX6745-1140
問同団体
6913-8487(平日午前10時～正午)

★大家さんのための帳簿の書き方講習会
時10月26日(出)～30日(出)午前9時30分・10時30分・午後1時30分・2時30分・3時30分/いずれも各1時間
場荻窪青色申告会(天沼3丁目)
師荻窪青色申告会職員
対不動産所得のある個人事業者定各日各回3名(申込順)
費各回500円
申・問電話で、各開催日の前日までに荻窪青色申告会
3393-1951

★年賀状にも使える「拓本で絵手紙を送ろう」
時10月30日(出)午後1時30分～3時30分
場セシオン杉並
定100名(抽選)
費1300円
申・往復ハガキ(11面記入例)で、10月10日(必着)までに区絵手紙文化連絡会・上田慶次郎(〒166-0002高円寺北3-35-31)
問上田
3339-8807
他硯・墨・墨筆など持参

★若年性認知症の理解と支援の輪づくり講演会
時11月8日(出)午後2時～5時
場中野コングレスクエア(中野区)
内・師講演「若年性認知症の理解と課題」(都立松沢病院院長・齋藤正彦)ほか
対若年性認知症の

方、家族ほか定90名(申込順)
申・ファクス(11面記入例)で、11月5日までにNPO法人若年認知症交流会小さな旅人たちの会
FAX3338-6932
問同団体
3338-6932

その他

★愛の献血
時10月6日(出)午後2時30分～4時30分
場荻窪税務署(天沼3丁目)
対16～64歳の方(60～64歳に献血経験のある方は、69歳まで可)
問東京都赤十字血液センター武蔵野出張所
0422-32-1100
他車での来署は不可

★都内23区一斉「弁護士による無料法律相談会」
時10月10日(出)午前10時～午後1時(事前予約制)
場あんさんぶる荻窪
内借家借家、遺言、相続、不動産、クレジット・サラ金ほか法律問題全般
申・電話で、10月9日午前10時～午後4時に東京弁護士会法律相談課
3597-0811(予約専用)
問同課
3581-2206

★東京税理士会税金なんでも相談会
◇杉並支部
時10月13日(出)午前10時～正午、午後1時～4時
場同支部(阿佐谷南3丁目)
内税金(事業・相続・贈与等)、帳簿のつけ方等
申・問電話で、10月12日までに同支部
3391-1028
他相談は1人40分まで
◇荻窪支部
時10月21日(出)午後6時～9時
場同支部(荻窪5丁目)
申・問電話で、同支部
3391-0411(平日午前9時30分～午後5時(正午～午後1時を除く))
他①相談時間は1人45分程度②詳細は同支部ホームページ参照

★杉並区シルバー人材センターリサイクル自転車の販売
時10月19日(出)～21日(出)午前11時～午後4時
場リサイクル自転車作業所(永福2丁目)
費販売価格=6700円～(先着順)
問同作業所
3327-2287

★相続、離婚、金銭問題等書類・手続無料相談会
時10月26日(出)午後1時～4時
場高円寺パルプラザ(高円寺南3丁目)
問東京都行政書士会杉並支部
0120-567-537

★保育士就職支援研修・相談会
時・内①11月1日(出)午前10時～午後2時30分=就職支援研修会②2時30分～4時=就職相談会(履歴書不要。相談会のみ参加可)
場練馬区立区民・産業プラザ
対保育士資格をお持ちの方・取得見込みの方定①100名程度(申込順)
申・東京都保育人材・保育所支援センター
http://www.tcsv.tvac.or.jp/hoiku/sodankai.htmlから申し込み
問同センター
5211-2860
他託児あり(定員6名。事前申込制)。駐車場利用不可

★ささえあいサービス協会会員募集
内日常生活を行うのが困難な高齢者や障害のある方への家事の援助・外出時の付き添いなど
▷謝礼(1時間)=800円(家事)。1000円(介護)
対18～69歳の方
申・問電話で、杉並区社会福祉協議会ささえあい係
5347-3131
他会員登録後、登録時研修に1回参加していただきます(10月22日(木)に実施)

●発行日…毎月1日・11日・21日

●杉並区役所
3312-2111(代表)
〒166-8570阿佐谷南1-15-1

SPORTS

スポーツのある暮らし
健康の第一歩

競技大会

●区民体育祭

◇フォークダンス

時10月17日(土)午前10時～午後2時30分 荻窪体育館(荻窪3-47-2) 対区内在住・在勤の方 区フォークダンス連盟・長島 ☎3315-8031 他①動きやすい服装で、かかたが低い上履きと飲み物持参②先着80名には軽食付き③簡単な講習付き

◇バウンドテニス

時11月8日(日)午前9時～午後6時 荻窪体育館(荻窪3-47-2) 内種目=午前=ダブルス(男子・女子)、午後=シングルス(男子・女子) 対区内在住・在勤・在学の方 定70名(申込順) 費500円(ハガキ・ファクス(11面記入例)に参加種目も書いて、10月20日(必着)までに区バウンドテニス協会・福岡富美子(〒166-0003高円寺南3-30-7 FAX5932-4691) 問福岡 ☎5932-4691 他運動できる服装で、上履き持参。ラケットのない方には貸し出し

◇ゴルフ

時11月18日(水)午前8時30分 飯能ゴルフクラブ(埼玉県) 内18ホールストロークプレー 対区内在住・在勤・在学の方とその同伴者 定90名(申込順) 費5000円(別途プレー費1万5152円、食事代) 申往復ハガキ・ファクス(11面記入例)に性別・生年月日・H.Cと交通手段も書いて、10月30日(必着)までに区ゴルフ連盟事務局(〒166-0001阿佐谷北2-33-2 FAX3339-4545) 問事務局・廣吉 ☎3339-8226

◇馬術

時11月23日(日)午前11時～午後6時(受け付けは正午まで) 東京乗馬倶楽部(渋谷区) 内種目=馬場馬術(A2課目。1種目のみ)、部班競技A(100鞍未満)、部班競技B(100鞍以上)、ジムカーナA(速歩、100鞍未満)、ジムカーナB(速歩、100鞍以上) / A、Bを選択し最多2種目参加可 対区内在住・在勤・在学で参加種目に見合う乗馬歴を有し、スポーツ安全保険に加入している方 費2000円(別途エントリール料馬場馬術2000円、それ以外1000円) 申往復ハガキ(11面記入例)に乗馬歴と参加種目も書いて、10月22日(必着)までに区馬術連盟・平野光子(〒168-0064永福2-18-18) 問平野 ☎3327-1749(午後7時～9時)

●秋のONEDAYフットサルゲーム

勝負にこだわらず試合を楽しみたい方のためのカテゴリ別の大会です。

時①11月3日(祝)②17日(火)午後7時～9時(予備日12月1日(火)) 場下高井戸運動場(下高井戸3-26-1) 師杉並アヤックス 対①男女混合チーム(試合中2名以上女性が参加)②区内在住・在勤・在学で16歳以上の方で構成された一般チーム 定各日5チーム(1チーム5名以上。申込順) 費1チーム5000円 申 問電話で、下高井戸運動場 ☎5374-6191 他トレーニングシューズ、スパイク不可

●パドルテニスオープン大会

時11月8日(日)午前9時～午後7時 荻窪前体育館(南荻窪2-1-1) 対都パドルテニス協会加入者 定70名(申込順) 費1人1000円 申 申込書(区パドルテニス協会 HP http://www.suginami-paddle.com/ から取り出せます)を、10月10日までに区パドルテニス協会・柳沢 FAX3390-7181へファクス(クラブ単位で申し込み) 問柳沢 ☎080-6502-8509

スポーツ教室

●エンジョイスイム

水泳初級者向けレッスンです。
時10月8日(水)午前11時～正午 場杉十小温水プール(和田3-55-49) 師区水泳連盟 対区内在住・在勤・在学で16歳以上の方 定10名(申込順) 費入場料 申 問10月2日から電話で、同プール ☎3318-8763 他駐車場はありません

●弓道一般講習会

時11月1日(日)午後1時30分～5時(区後援) 場上井草スポーツセンター(上井草3-34-1) 対区内在住・在勤・在学で高校生以上の弓道経験者 定30名(抽選) 申往復ハガキ(11面記入例)で、10月21日(必着)までに区弓道連盟・横山賢次(〒167-0052南荻窪1-13-11) 問横山 ☎3334-5664(午前8時～午後8時) 他弓道具貸し出しあり。弓道着を持参

●上井草スポーツセンターの教室

◇障害者水中運動「アクアムーブメント」
時10月25日(日)午後0時45分～1時55分 内ゲームやボールを使用した水中運動 師NPO法人楽しいスポーツを支援する会・荒井正人ほか 対6～12歳で知的・身体に障害があり、水慣れができていない方(身長110cm未満の方・視覚障害の方・自力歩行困難な方は水

着着用の保護者同伴) 定20名(申込順) 費510円 他水着・スイムキャップ・ゴーグル・タオル持参

◇ターゲットバードゴルフ体験教室

時10月26日(月)午後0時30分～2時30分(荒天中止) 師区ターゲットバードゴルフ協会 対16歳以上の方 定40名(申込順) 費200円 他運動しやすい服装で、帽子、運動靴、タオル、飲み物、お持ちの方はゴルフ用手袋持参

◇マラソン実践練習講座～レース快走へのインターバル練習

時10月31日(土)午後2時～4時 内走力により400m～1km×7本など 師NPO法人ニッポンランナーズヘッドコーチ・齊藤太郎 対区内在住・在勤・在学で中学生以上の方 定30名(申込順) 費920円 他マラソンに適した服装・タオル・飲み物等持参(雨天の場合は室内履き持参)

—— 〈いずれも〉 ——

場・問上井草スポーツセンター(上井草3-34-1 ☎3390-5707) 申電話または直接、同センター

●リフレッシュ3ゾーン

体力別のグループで3つのゾーンを回ります。

時11月4日(水)・11日(水)・18日(水)・25日(水) 午後1時10分～3時(計4回) 場ヴィムスポーツアベニュー(宮前2-10-4) 内エアロピクスでリフレッシュ、ストレッチでリラクセス、ウォーキング&エアロバイクなどでアクティブに 対区内在住・在勤・在学の16歳以上で医師から運動を制限されていない方(指導員の判断でコース変更または参加を断る場合があります) 定72名(抽選) 費3000円 申往復ハガキ(11面記入例)に現在の体力状況(A=自信がない、B=普通、C=ある)も書いて、10月12日(必着)までに杉並区スポーツ振興財団(〒166-0004阿佐谷南1-14-2 みなみ阿佐ヶ谷ビル8階) 問同財団 ☎5305-6161

●太極拳講習会

時11月7日(土)・14日(土)・21日(土)・28日(土) 午前11時～午後0時45分(計4回。区後援) 場高円寺体育館(高円寺南2-36-31) 対区内在住・在勤・在学の方 定30名(申込順) 申往復ハガキ・ファクス・Eメール(11面記入例)で、10月30日(必着)までに区太極拳連盟・下川和久(〒167-0051荻窪5-14-4-304 FAX3391-3515 yawaragik ai@hotmail.com) 問下川 ☎3391-3515(午前9時～午後7時) 他動きやすい服装

●●●すぎなみ チャリティーゴルフ大会

時11月11日(水) 場メイプルポイントゴルフクラブ(山梨県) 内スクランブルプレー(チーム対抗1チーム4名。個人も可) 対区内在住・在勤のアマチュア 定80名(申込順) 費1人2万1900円 申ファクス(11面記入例。参加者全員分)で、10月31日までに同大会実行委員会事務局 FAX3331-5998 問事務局 ☎3334-7111 他10月7日(水)・14日(水)・21日(水)午後2時～4時にスクランブルゴルフ体験会あり(各2000円。同大会参加希望者のみ)

で、体育館履き持参

●親子チャレンジ体操Ⅳ教室①パンダ②コアラ

跳び箱・マット・平均台・ボールなどを使い、体力をつけることが目的の教室です。自宅でできる体操もレッスンします。

時11月7日～12月12日の毎週土曜日①午前9時～10時②10時～11時(各計6回) 場高円寺体育館 師TiAmo 対①3歳半～4歳②2歳半～3歳半未満(いずれも実施日年齢)のお子さんとその保護者 定各12組(抽選) 費各4500円 申往復ハガキ(11面記入例)に親子の氏名(フリガナ)、おさんの生年月日・年齢・性別も書いて、10月13日(必着)までに高円寺体育館(〒166-0003高円寺南2-36-31) 問同体育館 ☎3312-0313

●ジュニア・アーチェリー教室

時11月8日～28年1月24日の第2・4日曜日、午前9時～正午(計6回) 場上井草スポーツセンター(上井草3-34-1) 対都内在住の小学4年生～高校生 定15名(抽選) 申往復ハガキ(11面記入例)に性別、学年も書いて、10月24日(必着)までに区アーチェリー協会・小杉英雄(〒167-0042西荻北4-33-12) 問小杉 ☎3390-6839(午前9時～午後9時) 他①弓具のない方には貸し出し②東京都・東京都体育協会・東京都アーチェリー協会主催

●体験乗馬(引き馬)

時11月23日(日)午後2時40分 場東京乗馬倶楽部(渋谷区) 対区内在住・在学の小学生 定20名(申込順) 費400円(当日) 申・問電話で、10月22日までに区馬術連盟・中島 ☎3382-8255

すぎなみウェルネスDAY2015

～からだ力向上を目指して～

子どもたちの「生きる力」を育むために、子どもたちの生活を「運動」・「食育」・「生活習慣」の3つの視点から捉えた総合イベントを開催します。

【日時】10月31日(土)午前9時～午後4時 【場所】杉並第十小学校(和田3-55-49)

【申し込み】②の食育出前講座③の講演会は電話で、学務課保健給食係

【問い合わせ】①済美教育センター ☎3311-0021 ②③学務課保健給食係

①運動

●長縄グランプリ 時正午～午後4時(雨天延期)
※各区立学校を通じて事前申し込みのため、当日は見学のみとなります。

②食育

- 食育ゲーム 時午前9時～午後4時 他参加者にプレゼントあり
- 中学生の作品展示 時午前9時～午後4時 内食育に関するテーマ作品
- 学校給食弁当の試食会 時午前11時30分～午後1時(先着100食。午前9時から整理券配布)
- 食育出前講座「みるく教室」 時午後1時30分～3時 内明治によるバター作り体験

③生活習慣

- 学校保健会講演会「子どもの成長における『食育』の重要性」 時午前10時～11時15分 師服部栄養専門学校理事長・服部幸應(右写真) 定200名(先着順)
- パネル展示「子ども・今この時からの健康づくり～知っておきたい生活習慣病・がん予防」 時午前9時～午後4時



凡例 時=日時 場=場所 内=内容 師=講師 対=対象 定=定員 費=参加費(記載のないものは無料) 申=申し込み(記載のないものは直接会場へ) 問=問い合わせ 他=その他 【記号】☒=Eメールアドレス ☒=ホームページアドレス

よい行いをした 青少年を推薦してください

杉並区では、地域や人の役に立つ行いをした青少年を表彰して、その機運を高めていこうと取り組んでいます。皆さんの身近にいる善い行いをしている青少年を推薦してください。27年度の表彰式は、28年3月6日(日)にセッション杉並で行う予定です。

【対象期間】1月16日～28年1月15日

【対象】24歳以下の青少年による善行で①区内で行われたもの②(区内在住・在勤・在学の青少年により)区外で行われたもの

【申し込み】推薦書(児童青少年課、子育て支援課〈区役所東棟3階〉、児童館、図書館、区民事務所、地域区民センターで配布。区ホームページからも取り出せます)を、28年1月15日(必着)までに児童青少年課(〒167-0051荻窪1-56-3 ゆう杉並内)、子育て支援課、児童館のいずれかに郵送・持参

【問い合わせ】児童青少年課青少年係 ☎3393-4760 ※詳細は、区ホームページ「青少年善行表彰」参照。

■犬のしつけ方・ふれあい方教室

◇犬のしつけ方教室

初歩的なしつけ方を、飼い犬と一緒に学びます。
時10月24日(出)①午前10時②午後1時(各1時間程度) 対中学生以上の飼い主1人につき飼い犬1頭定各回15名(申込順) 他参加犬の条件=(1)生後6カ月以上(2)狂犬病予防接種・混合ワクチン接種済み(当日確認できる物持参)(3)鑑札の交付を受けている(当日持参)(4)生理中のメス犬は除く

◇犬と友だち・はじめて教室

犬との触れ合い方を学びます。
時10月24日(出)午前11時30分～正午対犬を飼っていない小学生以下のお子さん(就学前のおさんは保護者同伴) 定10名(申込順) ———— (いずれも) ————

場都立善福寺川緑地杉二小前広場(成田西3-1) 師NPO法人日本同伴犬協会申往復ハガキに①住所②氏名(フリガナ)③生年月日④昼間の連絡先⑤教室名、しつけ方教室希望の方は⑥参加時間⑦犬の名前・犬種・性別・年齢(月齢)を書いて、10月14日(消印有効)までにみどり公園課管理係問同係他見学も可

■食の安全を考えるシンポジウム「冷凍食品の nice な使い方～あなたの疑問をカイトウします」

時10月24日(出)午後2時～4時場杉並保健所地下講堂(荻窪5-20-1) 内・師講演=日本冷凍食品協会広報部課長・遠藤純子、ニチレイフーズ品質保証部部长・川崎順司▷パネルディスカッション定100名(先着順) 問杉並保健所生活衛生課食品衛生担当☎3391-1991他駐車場は利用不可。質問がある場合は電話・ファクス(11面記入例)で、10月15日までに同担当☎3391-1926

■新米パパママへ～小児科医からのメッセージ

赤ちゃんに多い病気とその手当て、急病時の対処方法などについてお話しします。
時10月26日(月)午後1時30分～3時場高円寺保健センター(高円寺南3-24-15) 師立正佼成会附属佼成病院医師・倉山亮太対0歳児(第1子)の保護者定25組(申込順) 申・問電話で、高円寺保健センター☎3311-0116

■歌で健康アップ!～みんなで歌いましょう

健康につながる歌の力を再発見しましょう。
時10月29日(木)午後2時～4時場荻窪地域区民センター(荻窪2-34-20) 内演奏鑑賞と愛唱歌の合唱 師亀山勝子(ソプラノ)、亀山法男(作編曲・ピアノ・歌) 対区内在住で60歳以上の方定40名(申込順) 申・問電話で、上井草保健センター☎3394-1212

■講演会～「武士道」から学ぶ新渡戸稲造の生涯と思想

時10月31日(出)午後2時～4時場西荻図書館師東京女子大学特任教授・大久保喬樹定40名(申込順) 申・問10月2日から電話または直接、西荻図書館(西荻北2-33-9 ☎3301-1670)

■その場で読める! 積ん読解消読書会

買ってはみたものの読んでいない本を読むための読書会です。
時10月31日(出)午後2時～4時場成田図書館師ひきふね図書館パートナーズ・北村志麻、小田垣宏和定16名(申込順) 申・問10月2日から電話または直接、成田図書館(成田東3-28-5 ☎3317-0341) 他10月15日(休)は休館

■11月「始めたいひとのウォーキング講座」

時・内11月6日(金)=認知症予防とウォーキングの効果▷13日(金)=ミニウォーキング(約2km)▷20日(金)=目標づくり、楽しみ方、質疑応答/いずれも午前10時～正午。計3回場西荻地域区民センター(桃井4-3-2) 師NPO法人杉並さわやかウォーキング対区内在住の65歳以上で日常生活に介助の必要がない方定20名(抽選) 申ハガキ(11面記入例)で、10月15日(必着)までに荻窪保健センター「始めたいひとのウォーキング講座」担当(〒167-0051荻窪5-20-1) 問同担当☎3391-0015他ウォーキング記録ノートを差し上げます。長寿応援対象事業

■男性限定 リフレッシュ&ボディメンテナンス
地元で元気に活躍したい、同年代の仲間が欲しい、そんな男性のためのアンチエイジング講座で

す。
時・場・内下表のとおり(全4回要出席) 師健康運動指導士・手塚紀理子ほか対区内在住・在勤で55～65歳の男性定20名(申込順)費200円(18日のみ)申・問電話で、和泉保健センター☎3313-9331 (男性限定 リフレッシュ&ボディメンテナンス)

日にち	内容	場所
11月4日(水)	測定(血管年齢、骨密度、体組成ほか)、健口チェック	和泉保健センター(和泉4-50-6)
11日(水)	実技「姿勢チェック、筋力・体力測定」	永福和泉地域区民センター(和泉3-8-18)
18日(水)	料理実習・会食「初めて作る男飯」	
12月2日(水)	実技「気楽にストレッチ&筋肉トレーニング」	

※いずれも午前10時～正午。

■家族介護教室

◇快適なお風呂に入るために「シャワーチェアなどの入浴関連用具を知る」

時10月13日(火)午後2時～3時場阿佐谷北ふれあいの家(阿佐谷北1-2-1) 師フロンティア・福祉用具専門相談員対区内在住の方定10名(申込順) 申・問電話で、阿佐谷北ふれあいの家☎3338-8630
◇円満解決! 相続と生前贈与～大好きな家族へ想いをのこす、絆の相続術

時10月14日(水)午後2時～3時30分場すぎなみ正吉苑(清水2-15-24) 師メットライフ生命1級FP技能士・渋谷俊一対区内在住の方定20名(申込順) 申・問電話で、ケア24清水☎5303-5823

◇認知症サポーター養成講座

時10月15日(木)午前10時～11時場高円寺北ふれあいの家(高円寺北3-20-8) 師ケア24高円寺職員対区内在住・在勤・在学の方定20名(申込順) 申・問電話で、高円寺北ふれあいの家☎3330-4903他終了後に認知症サポーターの証「オレンジリング」を差し上げます
◇家族で学ぶ相続対策～今からできること、考えておきたいこと

時10月15日(木)午後2時～4時場あんさんぶる荻窪(荻窪5-15-13) 師三井住友信託銀行荻窪支店財務コンサルタント・中林謙一対区内在住・在勤の方定35名(申込順) 申・問電話で、ケア24南荻窪☎5336-3724

◇薬剤師から学ぶ「薬の作用・副作用と、薬との上手な付き合い方」

時10月27日(火)午後2時～3時30分場永福和泉地域区民センター(和泉3-8-18) 師杉並区薬剤師会・高橋美子対区内在住の方定30名(申込順) 申・問電話で、ケア24永福☎5355-5124

◇今のうちから考える! 老後のお金と人生設計～相続、贈与、財産分与、介護費用、エンディング

時10月29日(木)午後1時30分～3時場方南和泉会議室(和泉4-42-5) 師メットライフ生命1級FP技能士・渋谷俊一対区内在住の方定30名(申込順) 申・問電話で、ケア24堀ノ内☎5305-7328

◇「認知症サポーター養成講座」と「認知症カフェ体験」

時11月6日(金)午後1時～3時場浜田山会館(浜田山1-36-3) 師キャラバン・メイト対区内在住・在勤の方定30名(申込順) 申・問電話で、ケア24浜田山☎5357-4944他終了後に認知症サポーターの証「オレンジリング」を差し上げます

高井戸保健センター

◇手軽でおしゃれなベジタブルクッキング

彩りよくおいしい野菜料理のある食卓で、生活習慣病・がんを予防しましょう。
時10月15日(木)午前10時～正午場高井戸保健センター(高井戸東3-20-3) 内野菜の健康効果、野菜のおいしい料理のヒント(調理実演、試食あり) 師レストランベジカフェオーナー・浅田制子対区内在住・在勤で65歳以下の方定30名(申込順) 費100円
◇キレイな姿勢&口もと応援教室@高井戸

時・内・師11月11日(水)=姿勢が変わる! 背骨のゆがみにスグ効く! 体幹トレーニング&ストレッチ(東京都健康体操協会WAT'S公認講師・宮崎輝美)▷18日(水)=来て・見て・やって～いろいろお口のチェックとお得な健口情報(田村歯科医院院長・田村仁志)/いずれも午前10時～正午。計2回場高井戸保健センター(高井戸東3-20-3) 対区内在住・在勤で64歳以下の方定20名(申込順) 他11日は飲み

物・フェイスタオル持参

◇やってトライ! 健康エアロビクス

軽快なリズムにのって誰にでもできるエアロビクスです。

時10月29日(木)午後1時30分～3時場高井戸地域区民センター(高井戸東3-7-5) 師ラビアンローズインストラクター対区内在住の方定80名(申込順) 費100円他運動できる服装で、上履き、飲み物持参。長寿応援対象事業

—— (いずれも) ——
申・問電話で、高井戸保健センター☎3334-4304

就労支援センター

◇若者就労支援セミナー「仕事を楽しくする～自分のためのコミュニケーション」

社会生活上の基礎的なコミュニケーションを学び直し、行動に移るきっかけを作りましょう。

時10月13日(火)午後1時～4時師伊藤那美対34歳以下で求職活動中の方定10名(申込順)

◇就労支援セミナー「応募書類と面接のポイント」

強み・長所・能力を活かした求職活動を考えます。
時10月20日(火)午後1時～4時対求職活動中の方定14名(申込順)

—— (いずれも) ——
場あんさんぶる荻窪(荻窪5-15-13) 申・問電話で、就労支援センター若者就労支援コーナー☎3398-1136

環境活動推進センター

①「かんきょうアイデア展」作品の展示

住みよい地球のために、みんなの知恵が大集合! レポート・リサイクル作品・自然の恵みの3部門の展示があります。
時10月3日(出)～12日(祝)午前9時～午後5時(12日は1時まで)▷表彰式=12日(祝)午後2時場同センター

②おもちゃのクリニック

故障したおもちゃをおもちゃドクターが修理します(1人1点まで)。
時10月18日(日)午後1時～4時(受け付けは3時まで)場同センター対区内在住・在勤・在学の方定10名(申込順) 費部品代(実費) 申電話で、同センター

③布ぞうり作り～楽しく編んでリサイクル!

時10月24日(出)午前10時30分～午後3時30分場あんさんぶる荻窪(荻窪5-15-13) 対区内在住・在勤・在学の方定10名(抽選) 費1000円申往復ハガキ(11面記入例)で、10月13日(必着)までに同センター他昼食持参

④ほたるの学校～飼育方法を学びます

時10月24日(出)午後2時～4時場同センター師すぎなみホテルの学校・淀川正進、岩淵晴子対区内在住・在学で小学3年生以上の方(小学生は保護者同伴) 定20名(申込順) 申電話で、同センター 他希望者にカワニナ(当日)とヘイケホテルの幼虫(後日)を差し上げます。講座終了後に飼育方などの自主勉強会を予定

⑤ネイチャーゲーム～落ち葉で遊ぼう

色とりどりの落ち葉を使ったネイチャーゲームをして秋を楽しみませんか。
時10月25日(日)午後1時30分～4時(雨天中止)場集合=都立和田堀公園内ひょうたん池と釣り堀(武蔵野園)の間の広場(大宮2-23) 師すぎなみシエアリングネイチャーの会対区内在住・在学で4歳以上の方(小学3年生以下は保護者同伴) 定30名(申込順) 費300円(保険料含む) 申電話で、同センター 他パンダナ、敷き物、飲み物持参

⑥バス見学会「見どころ満載! 湾岸エリアでごみと資源の有効活用を学びましょう」

時10月28日(水)午前9時～午後5時10分場新江東清掃工場(江東区)、夢の島熱帯植物館(江東区)ほか▷集合・解散=同センター 内東京湾の中央防波堤埋立処分場と国内最大級の清掃工場などの訪問(昼食あり) 対区内在住・在勤の方定40名(抽選) 費2000円(保険料含む) 申往復ハガキ(11面記入例)で、10月10日(必着)までに同センター

⑦くくり猿の根付とチャーム作り

時10月27日(火)午後1時30分～3時30分場同センター対区内在住・在勤・在学の方定12名(申込順) 費300円申電話で、同センター

—— (いずれも) ——
問環境活動推進センター(〒168-0072高井戸東3-7-4 ☎5336-7352(午前9時～午後5時)) 他③

⑧長寿応援対象事業

※申し込みは「広報すぎなみ」の発行日から(指定があるものを除く)。※市外局番「03」の表記を省略しています。

●発行日:毎月1日・11日・21日/●杉並区役所☎3312-2111(代表) 〒166-8570阿佐谷南1-11

※広告の内容については、各広告主にお問い合わせください。広告掲載のお問い合わせは広報課へ。

凡例 時 日 時 場 場 所 内 内 容 師 講 師 対 対 象 定 定 員 費 参 加 費 (記 載 の な い も の は 無 料) 申 申 し 込 み (記 載 の な い も の は 直 接 会 場) 問 問 い 合 わ せ 他 他 の 他

ハガキ・ファクス・Eメール 申し込み記入例

1 行事名・教室名 (希望日時・コース名)
2 郵便番号・住所
3 氏名(フリガナ)
4 年齢
5 電話番号(ファクス番号) **1人1枚**

申込先の住所・ファクス番号・Eメールアドレスは、各記事の申でご確認ください。
 住所が記載されていないものは、区役所〇〇〇課(〒166-8570阿佐谷南1-15-1)へお申し込みください。

※往復ハガキの場合は返信用の宛先も記入。託児のある行事は託児希望の有無、お子さんの氏名と年齢も記入。

催し EVENT

■区役所ロビーオータムコンサート
 時 10月7日(水)午後0時10分
 場 区役所1階ロビー
 内 出演=日本フィルハーモニー交響楽団楽員(フルート、オーボエ、クラリネット、ピアノ)▷曲目=ミヨー「ソナチネ」ほか定100名(先着順) 問 文化・交流課

■福祉会館まつり「手をつなぎ 笑顔を交わす 会館まつり」
 時 10月17日(土)・18日(日)午前9時30分～午後3時30分
 場 杉並障害者福祉会館(高井戸東4-10-5) 内 障害者団体・ボランティア団体の活動紹介や作品展、アトラクション、模擬店、バザーほか 問 同会館運営協議会事務局 ☎3332-6121 FAX3335-3581 他 ①車での来館はご遠慮ください②リフト付きマイクロバスを運行します。乗り場などはお問い合わせください

■聞いて楽しむお話の世界
 時 内 対 10月18日(日)①午後2時30分～3時=子ども向けの絵本・手あそび(幼児～小学校低学年)②3時10分～4時=大人向けの語り(小学校中学年以上の方) 場 中央図書館(荻窪3-40-23) 定 各回50名(先着順) 問 中央図書館事業係 ☎3391-5754 他 共催=杉並おはなしの会「三つのりんご」

■高井戸あったか寄席
 時 11月1日(日)午後2時～4時
 場 高井戸図書館 内 出演=ちとせ落語会定40名(申込順) 申・問 電話または直接、高井戸図書館(高井戸東1-28-1 ☎3290-3456)

郷土博物館

◇特別展「夢の配達人 森村桂～『天国にいちばん近い島』からはじまるものがたり」
 杉並区に在住していた作家・森村桂の直筆原稿や自身が描いた絵画、愛用品などを展示します。
 時 10月17日(土)～11月29日(日)午前9時～午後5時
 ◇講座「杉並の古民家～旧篠崎家主屋と旧井口家長屋門」
 旧篠崎家主屋(右写真)と旧井口家長屋門を通して、杉並の江戸時代における民家とその歴史に触れ、あわせて民家の技法や特徴について考えてみます。
 時 10月18日(日)午後2時～4時 師 区文化財保護審議会委員・稲葉和也定30名(先着順)
 場 問 郷土博物館(大宮1-20-8 ☎3317-0841) 費100円(観覧料。中学生以下無料) 他 月曜日・第3木曜日(祝日の場合は翌日)休館



柿木図書館開館50周年 作文を募集します

「柿木図書館と私」をテーマに作文(字数不問)を書いて提出いただいた方に、オリジナルブックカバーを差し上げます。
 定 大人・子供各250名(申込順) 申 応募用紙(柿木図書館で配布)を、10月6日～31日(15日を除く)に同図書館(上井草1-6-13)へ持参 問 同図書館 ☎3394-3801

すぎなみ創業セミナー
 ～住宅都市で地域とともに成長するビジネスの創出法

◇生活支援サービスビジネス創業セミナー
 外出助助・家事代行・託児サービスなど、日常生活を支援するビジネスの創業を目指す方を対象としたセミナーです。
 時 内 11月11日(水)=創業の志や動機、ビジョンやコンセプトの明確化、生活支援サービス業の特色と開業形態▷19日(木)=ビジネスシーズの発想法、ビジネスアイデアの創出と具体化の方法、ビジネスモデル構築の方法▷26日(木)=杉並区の地域実情と市場分析の方法、競合状況把握、マーケティングプランの作成/いずれも午後7時～9時。全3回要出席 師 NPO法人杉並中小企業診断士会定20名(申込順)

◇女性創業セミナー
 小さな事務所や自宅を仕事場とし、区内で創業を目指す女性を対象としたセミナーです。
 時 内 28年1月16日(土)午前10時～午後1時=創業の事業プランニング、ウェブの有効活用▷23日(土)午前10時～午後1時=資金調達▷30日(土)午前10時～午後2時=地域資源の活用、先輩経験談・交流会/全3回要出席 師 キャリア・ママ代表取締役 堤香苗ほか定30名(申込順)
 場 産業振興センター(上荻1-2-1インテグラルタワー2階) 対 区内で創業を目指す方、区内で創業して間もない方 申・問 電話で、産業振興センター中小企業支援係 ☎5347-9077

郷土博物館分館

◇企画展「中西悟堂生誕120年 野鳥の父、中西悟堂をめぐる人々」
 中西悟堂は日本の鳥獣保護の先駆者としてその名が知られています。この展示では杉並に住んでいた頃の活動とその交友関係に焦点をあてます。
 時 10月31日(土)～12月13日(日)午前9時～午後5時
 他 11月22日(日)、12月12日(土)午後1時～2時に同館学芸員による展示解説があります
 ◇ワークショップ「野鳥イラスト教室」①メジロ②オナガ
 時 対 11月3日(祝)①午後1時=小学3～6年生②3時=中学生以上の方 師 野鳥図鑑画家・谷口高司定各回20名(抽選) 費 各200円 申 往復ハガキ・ファクス(記入例)で、10月20日(必着)までに同館
 ◇講演会「杉並荻窪時代の中西悟堂を読む」
 時 11月15日(日)午後2時～4時 師 中西悟堂研究者・西村真一 定40名(先着順) 他 1時30分前から整理券配布
 場 問 郷土博物館分館(〒167-0032天沼3-23-1天沼弁天池公園内 ☎5347-9801 FAX5347-9802)

講演・講座

■省エネ住宅シンポジウム
 省エネ改修の方法と実例を紹介します。
 時 10月17日(土)午後2時～5時 場 環境活動推進センター(高井戸東3-7-4) 師 日本建築家協会杉並地域会・寺尾信子定40名(先着順) 問 杉並・地域エネルギー協議会 ☎5364-9134、環境課環境活動推進係 他 区・市民団体・事業者で構成する「杉並エネルギー会議」が実施

■消費者講座「生活習慣病を防ぐための食事」
 高血圧・糖尿病など生活習慣病の仕組みを理解し、健康を守るための正しい食生活の知識を学びます。
 時 10月22日(木)午後1時30分～3時30分 場 あんさん

ぶる荻窪(荻窪5-15-13) 師 日本成人病予防協会専任講師・八幡智子 対 区内在住・在勤・在学の方定39名(申込順) 申・問 電話で、消費者センター ☎3398-3141 他 1歳～就学前の託児あり(4名(申込順))。10月14日までに申し込み

■ファミリーサポートセンター協力会員出張説明会
 協力会員の活動に関する基本的な説明会です。
 時 10月20日(火)①午前10時～11時②午後1時30分～2時30分 場 西荻地域区民センター(桃井4-3-2) 対 区内在住で20歳以上の方定各回15名(申込順) 申・問 電話で、杉並ファミリーサポートセンター ☎5347-1021

■小学校低・中学年の子育てに「コーチング」～子どもの自発性を引き出すコミュニケーション技術
 言葉の掛け方で、子どもは変わります。毎日のやりとりを、ちょっと見直してみませんか。
 時 10月22日(木)、11月5日(木)午前9時30分～11時30分(全2回要出席) 場 子ども家庭支援センター(阿佐谷南1-14-8) 師 生涯学習開発財団認定コーチ・高野まゆみ 対 区内在住で小学1～4年生の保護者定15名(申込順) 申・問 電話で、子ども家庭支援センター ☎5929-1902(午前9時～午後7時(日曜日、祝日を除く)) 他 お子さんの同席不可

■自殺予防対策「ゲートキーパー養成研修」基礎編
 身近な方から「死にたい」と言われたときに、どのように話を聞くのか、声を掛けるかを体験ワークを交えて学びます。
 時 10月30日(金)午後2時～4時
 場 杉並保健所地下講堂(荻窪5-20-1) 師 自殺予防団体「風のとびら」代表・飯田佳子(右上写真) 対 区内在住・在勤・在学の方定60名(申込順) 申・問 電話・ファクス(記入例。参加者全員分)で、杉並保健所保健予防課 ☎3391-1025 FAX3391-1927 他 ファクスでの受け付けは、参加できない場合のみ連絡



〈ゆうゆう館協働事業〉
 ゆうゆう館は高齢者向け施設ですが、対に指定がなければ区内在住・在勤・在学の方ならどなたでも参加できます。

ゆうゆう館名	内容	日時
桃井館(桃井1-35-2 ☎・FAX3399-5025)	ウォーキング～築地本願寺和田堀廟所および周辺	10月24日(土)午前9時15分(井の頭線永福町駅改札集合)～午後1時ごろ(西永福駅解散) 定30名(申込順) 費500円
浜田山館(浜田山4-18-31 ☎・FAX3315-7815)	健康とストレス解消に最適～健康吹き矢教室	10月11日から毎月第2日曜日、午前10時～11時30分 費1回500円
高円寺北館(高円寺北3-20-8 ☎・FAX3337-2266)	ふーゆー体操 高齢者向け健康体操	毎月第2日曜日、午前10時～11時 費1回100円
下井草館(下井草3-13-9 ☎・FAX3396-8882)	初めてのiPad～超入門 iPadを体験しよう	10月22日から毎月第2・4日曜日、午後2時～4時 定各回5名(申込順) 費各回2000円
西田館(荻窪1-57-4 ☎・FAX3391-8747)	愉快的英語～英語に触れて私も変わる	10月10日から毎月第1・2・4日曜日、午後5時30分～7時 対 初中級者 費1回300円
永福館(永福2-4-9 ☎・FAX3321-6632)	知っておきたい相続税と贈与税 師 税理士・對馬昭次	11月10日(火)・24日(火)午前10時～正午(計2回) 定20名(申込順) 費1回500円(別途テキスト代500円)
梅里堀ノ内館(堀ノ内3-37-4 ☎・FAX3313-4319)	バイオリンアンサンブル演奏会	10月31日(土)午後2時～4時 定30名(申込順) 費500円

※申し込み・問い合わせは、各ゆうゆう館へ。第3日曜日は休館です。いずれも、長寿応援対象事業です。

※広告の内容については、各広告主にお問い合わせください。広告掲載のお問い合わせは広報課へ。

杉並区・国立台湾戯曲学院 文化・芸術の相互交流推進事業

台湾雑技

台湾台北市にある国立台湾戯曲学院は、京劇などの台湾伝統芸術の継承・発展を目指し人材育成を行っている学校です。杉並区は、23年から台湾台北市と中学生の野球交流を通し、異文化理解・国際理解を深めてきましたが、本年4月、高円寺阿波おどりの台湾公演を機に、文化・芸術の相互交流をさらに推進していくこととしました。戯曲学院附設台湾雑技団による、旗やフラフープ・お皿を使用したさまざまな技、力や美を追求した表現、お茶目でユーモアのある演劇など本格的なパフォーマンスをどうぞお楽しみください。

時11月9日(月)午後6時30分 **場**座・高円寺(高円寺北2-1-2) **対**区内在住・在勤・在学の方 **定**220名(抽選) **申**往復ハガキ(11面記入例。1枚4名まで)に希望者全員の氏名も書いて、10月18日(必着)までに文化・交流課「台湾雑技」係 **問**同課



11月28日(土)

子ども伝統芸能おもしろ体験

～日本の芸・技・あそび

会場：座・高円寺(高円寺北2-1-2)

昔から人々に愛されてきた日本の伝統芸能や暮らしの技を、子どもたちに身近に楽しんでもらうイベントです(大人のみの参加はご遠慮ください)。——問い合わせは、文化・交流課へ。

「江戸手妻」

往復ハガキで申し込み

「手妻」とは日本伝統のマジックで、稲妻のような手さばきからこう呼ばれ、国の無形文化財にも指定されています。生まれも育ちも杉並区の手妻師・藤山大樹氏は、昨年マジック界最大のアジア大会で優勝、今年7月にはイタリアの世界大会にアジア代表として参加しました。



▲藤山大樹

時午後1時～2時 **内**出演＝手妻師・藤山大樹、杵家七三社中(和楽器) **対**小学生～高校生とその保護者(未就学児入場不可) **定**230名(抽選) **申**往復ハガキ(11面記入例。4名まで連記可)で、10月30日(必着)までに文化・交流課「子ども伝統芸能」係

「水引細工 & 昔あそび」

当日、直接会場へ

◇水引細工

正月飾りやお年玉袋を作しましょう。
師ラッピング教室「赤いくつ」 **定**正月飾り=140名、お年玉袋=100名(いずれも先着順。整理券配布)



◇昔あそび

昔懐かしい遊びを皆で楽しみましょう。
師NPO法人杉並で能楽を楽しむ会、NPO法人ZEROキッズ



——〈いずれも〉——
時正午～午後4時(受け付けは3時30分まで) **対**4歳～高校生

ジャズが交差する、人と街 阿佐谷ジャズストリート2015

10月23日(金)・24日(土)

世界的ピアニストの山下洋輔が阿佐ヶ谷神明宮に登場。今年は、山下洋輔ニューヨークトリオとして出演します。また、テレビでもおなじみの大橋巨泉が、娘の大橋美加と父娘でジャズ&トーク。豊田チカやアカペラジャズのトライトーンなど素晴らしいプレイヤーが阿佐谷ジャズストリートならではのジャズをお届けします。



▲山下洋輔ニューヨークトリオ

◇パブリック会場共通パスポート券

2日券4500円(前売り3800円)、1日券3000円(前売り2800円)

◇チケット販売所

区役所1階「コミュかるショップ」、ローソンチケット、JTBレジャーチケット、新星堂阿佐ヶ谷店、区内ファミリーマートほか

◇当日のボランティア募集(1日でも結構です)希望者は、ファクスまたは同実行委員会ホームページから申し込み(10月15日締め切り)

●プレコンサート

時10月16日(金)正午 **場**区役所青梅街道側入り口前 **内**出演＝小田陽子、上保一恵ほか **問**阿佐谷ジャズ

ストリート実行委員会 ☎5305-5075 FAX5305-5074 <http://www.asagayajazzst.com/>



▲豊田チカ



▲大橋巨泉

「都市農地を守ろう！」

アグリフェスタ

イベントいっぱい!

今年で4回目を迎える「アグリフェスタ」。貴重な都市農地を保全するために、JA東京中央・杉並区・世田谷区の3者が連携して都市農業の振興と農地保全への理解を深める協働事業を実施しています。3者が熱く語るメッセージや地元農産物即売会、都市の農業を体感する楽しいイベントなどがいっぱいです。



▲昨年の様子

時10月10日(出)午前10時～午後3時 **場**世田谷区烏山区民センター(世田谷区南烏山6-2) **問**産業振興センター都市農業係 ☎5347-9136

◇イベントブースト

ラクター乗車体験・記念撮影、JA物販コーナー、わくわく工作コーナー、昔の農機具展示・わら細工講習会、杉並・世田谷産農産物即売会、箱の中の野菜当てクイズ、オリジナル缶バッジ作り、花と野菜のフェイスペイント、野菜ソムリエによる野菜クイズ・塗り絵、食りんピック・食育カルタ、杉並産・世田谷産の野菜展示、野菜の重さ当て投票、模擬店

〈メインステージ〉

午前10時	オープニング
10時15分	農産物クイズ「なるほど農産物」
11時	食育劇「野菜パワーで元気いっぱい」
11時40分	花の寄せ植え教室
午後1時	野菜の重さ当てクイズ正解発表
1時30分	メッセージ「都市農地を守ろう」
2時20分	食育劇「野菜パワーで元気いっぱい」
3時	閉会宣言

なみじゃない、杉並!
中央編あらあ PROJECT

(発行日)毎月1日、11日、21日

