

- 届出や手続きをお忘れなく…1面
- 住宅マスタープラン案を作成しました…2面
- すぎなみ子育て応援券・子育てメッセ…3面
- NPO支援基金…8面



●発行/杉並区 〒166-8570 杉並区阿佐谷南1-15-1  
 ●編集/広報課 区の代表電話は ☎3312-2111  
 FAX 3312-9911 (広報課直通)  
 http://www.city.suginami.tokyo.jp/

〈発行日〉毎月1日・11日・21日

## 春は引っ越しの季節です



▶区役所の窓口は混み合います。お近くの区民事務所もご利用ください

## 届出や手続きをお忘れなく

引っ越しをしたなら、届出期間内(表1)に忘れずに届けましょう。

——問い合わせは、区民課住民記録係(区役所東棟1階)、区民事務所・分室、駅前事務所(表2)または区コールセンター ☎#8800、☎3372-8800へ。

お近くの区民事務所・分室、駅前事務所が便利です

3月～4月は、就職や転勤などで引っ越しをする方が増え、区役所の窓口が大変混み合います。

### 外国人の方へ

区では、区民の皆さんの個人情報を守るとともに、住民基本台帳の正確性を確保するため、身分証明書の提示をお願いします。

### 外国人の方へ

区役所本庁舎のほか、区民事務所・分室、駅前事務所でも転入・転出などの届出とそれに伴う各種手続きや住民票の写し、印鑑登録証明などの証明書の発行を取り扱っていますので、お近くの事務所をご利用ください(表2)。

### 身分証明書の提示にご協力ください

最近、本人と偽って住民票を異動する事件が発生しています

区への転入、区内での転居の手続きは、本人(16歳未満の場合は父・母)または同一世帯となる親族の方が、外国人登録証明書を持って一四日以内に区民課(外国人登録係(区役所東棟1階⑮番窓口)で行ってください)。

その資金を管理・運用している自治体も多いのが実態です。

普通預金で預ければ黙っていても2%ほどの金利がついた時代は去り、今日のような超低金利時代の到来やペイオフ解禁といった新しい環境の中で、公金の管

## 目立たない努力

杉並区長 山田 宏



理についても「いかに安全かつ効率的に運用できるか」が問われるようになりま

そこで杉並区では、14年度に資金管理担当を置き、研修を積み、日々あらゆる金融経済情報の収集と分析を行い取り組

高めて区民への説明責任も果たしてきま

このほか税の公平公正さを保つための滞納対策などの分野においても、杉並区は「目立たない努力」をこれからもしっかりと積み重ねてまいります。



「小さな区役所で五つ星のサービス」をめざす杉並区は、目に見える区民サービスだけでなく、目立たない努力も積み重ねてきています。

そのひとつが災害や校舎の建替えなどのために積み立てている資金の管理で、今年度はこれらの資金運用により約三億七五〇〇万円の運用益を生み出し、それだけ区民の金庫が豊かになったこととなります。

これは約0.8%という

利回りで資金を運用できた結果で、比較的よいとされる自治体の運用実績と比べても、かなり大きな成果と言えます。

自治体における資金(公金)運用については、これまでこうすればよいといったマニュアルがなく、現金や普通預金で、

## 引っ越しをしたなら 家具の転倒防止をしましょう

大地震が発生したとき、建物が無事でも、家具が転倒するとその下敷きになってケガをしたり、室内が散乱状態のために延焼火災から避難が遅れてしまうなど、被害が大きくなります。



▲家具転倒防止器具

引っ越しをした時は、家具の転倒防止も行いましょう。——問い合わせは、防災課へ。

区では、65歳以上の方のみの世帯、障害者・難病の方のいる世帯を対象に、家具転倒防止器具・火災警報器の取付助成を行っています(事前の申請が必要で、事前調査費・工事費を含め1万2000円)。——申し込み・問い合わせは、高齢者=ケア24または高齢者施策課地域連携推進係、障害者=障害者施策課障害者福祉係または福祉事務所へ。

〈表2 区民事務所・分室、駅前事務所〉

区民事務所・分室	
受付時間	平日の午前8時30分～午後5時
井草	下井草4-30-2 ☎3394-0461
阿佐谷	阿佐谷北2-18-17 ☎3338-3225
高円寺	梅里1-22-32(セシオン杉並1階) ☎3317-6560
宮前分室	宮前5-5-27 ☎3332-5732
永福和泉	和泉3-8-18(永福和泉地域区民センター1階) ☎5300-9310
桜上水北分室	下高井戸1-24-15 ☎3306-7220
駅前事務所	
受付時間	平日の午前8時30分～午後7時/土曜日、第1・3日曜日の午前8時30分～午後5時
西荻窪駅前	西荻窪2-2-1(松岡西荻ビル4階) ☎3301-0980
高井戸駅前	高井戸西2-1-26(京王リトナード高井戸2階) ☎3333-5395
荻窪駅前	荻窪5-28-13(荻窪駅前ビル3階) ☎3392-8846
高円寺駅前	高円寺北2-5-1(ホテルメッツ高円寺3階) ☎3223-8471

※いずれも祝日・年末年始は除きます。

軽自動車・バイクなどを お持ちの方へ  
住所が変更になった時は、手続きが必要です。  
◇問い合わせ先  
①軽自動車(四輪)  
軽自動車検査協会東京主管事務所 ☎3472-1555  
②一・二五cc以下のバイク  
杉並区役所課税務管理係 ☎5307-0629(直通)  
③一・二五cc超のバイク  
東京運輸支局練馬自動車検査登録事務所 ☎050-155401  
2032

〈表1 住民基本台帳の届出〉

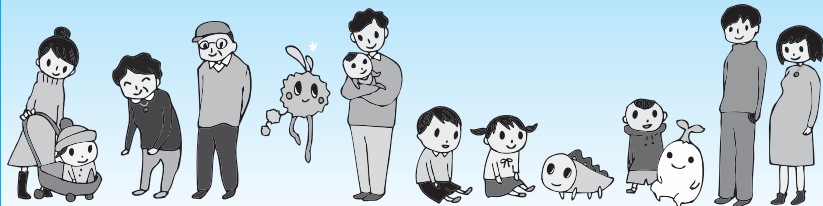
こんなとき	期間	必要なもの
区内に引っ越してきた	住み始めてから14日以内	転出証明書(前住所地で受け取ってください)
区内で引っ越した		国民健康保険被保険者証、②医療証、後期高齢者医療受給者証、①・③医療証、介護保険証(いずれも加入者のみ)
区外に引っ越す	引っ越し前	
国外に転出する	転出する前	
世帯主が変わった、世帯を分けた、一緒にした	変更日から14日以内	国民健康保険被保険者証(加入者のみ)

※届出には、本人確認ができる身分証明書を持参してください。



# 杉並区住宅マスタープラン案がまとまりました

## ともにつくり ともに暮らす すぎなみのいえ・まち・ひとの実現に向けて



14年3月に「住宅マスタープラン」を策定してから6年が経過しました。この間の社会状況の変化を踏まえて、住宅政策の基本理念を「ともにつくり ともに暮らす すぎなみのいえ・まち・ひと」とし、「住宅マスタープラン」の案をまとめました。

計画期間は20年度～29年度までの10年間です。

——問い合わせは、住宅課住宅施策推進係へ。

◆**ともにつくりともに暮らす「いえ」** 安心して住める快適な住まいの確保  
住宅ストック(既存住宅)は、個人の資産であると同時に、まちを構成する社会的な財産でもあることから、住宅ストック全体の質の向上をめざします。

◆**ともにつくりともに暮らす「まち」** 豊かな住環境の実現  
住宅都市としての立地特性を活かした利便性の高い住宅市街地を形成していくことをめざします。

◆**ともにつくりともに暮らす「ひと」** 公的住宅の活用と住宅セーフティネット機能の重視  
公的住宅の供給にあたっては、低所得者、高齢者、障害

少子・高齢化の進行や単身世帯、住宅が増加する一方、量的供給から質の確保への住宅政策の転換を明確に示した法律が制定されるなど、住宅政策を取り巻く環境は大きく変化しています。

このたび計画の改定案ができましたので、概要をお知らせするとともに、「杉並区自治基本条例」に基づく区民等の意見提出手続により、皆さんのご意見をうかがいます。

◆**住宅施策の目標**  
●新耐震基準が求める耐震性を有する住宅ストックの割合  
●現在値 74・3%  
●24年度 80・0%  
●29年度 90・0%以上

◆**生活環境について良いと感じる区民の割合**  
●現在値 88・0%  
●24年度 90・0%  
●29年度 92・0%

◆**最低居住面積水準未達の住宅に住む世帯の割合**  
●現在値 11・0%  
●24年度 8・0%  
●29年度 ほぼ解消

◆**施策の体系**  
①「安心して住める快適な住まいの確保」のために  
●耐震性の向上  
●バリアフリー化の推進  
●マンシヨンの適正な管理に対する支援の充実

②「豊かな住環境の実現」のために  
●時代やニーズに対応した住宅ストックの形成誘導  
●みどり豊かなゆとりある住宅市街地の魅力向上  
●利便性の高い安全な都市型住宅地の整備・誘導

③「公的住宅の活用と住宅セーフティネット」のために  
●区営住宅の管理・運営の適

者、ひとり親家庭、住宅確保要配慮者を支援するため、住宅セーフティネットとしての機能を重視します。

正化  
●区民住宅(ベル・サラン)の管理・運営の適正化  
●高齢者住宅(みどりの里)の管理・運営の適正化

「ご意見をお寄せください」  
ハガキ・封書または閲覧場所住宅課(区役所西棟五階)、区政資料室(区役所西棟二階)、区民事務所・分室、駅前事務所、図書館)にある意見用紙に書いて、郵送またはファクスで、3月15日(必着)までに住宅課 FAX 530710689へ。

ご意見には、氏名・住所(在勤の方は勤務先の名称と所在地、在学の方は学校名と所在地)、事業者の方は事業所の名称と所在地、代表者の氏名も書いてください。

区ホームページの電子掲示板に、ご意見を書き込むこともできます(開設期間 3月1日(土)～15日(土)。案の全文は、3月1日から区ホームページに掲載します。

※お寄せいただいたご意見の概要と、それに対する区の考え方は、5月に「広報すぎなみ」などでお知らせする予定です。

**3月は道路交通環境整備強化推進月間です**  
つくろうよ クリーンで快適 みんなの道路

①道路に商品台を出したり販売したりしない  
②看板やのぼり旗などを道路に置かない  
③自転車やバイクを路上に放置しない  
④電柱や道路工作物(道路標識など)にはり紙をしない  
⑤生垣や庭木の枝を道路に出さない

問各警察署交通規制係(杉並 ☎3314-0110/高井戸 ☎3332-0110/荻窪 ☎3397-0110)または区土木管理課、区交通対策課

## 19年度 区民健診・がん検診のお知らせ

区内在住で、職場などでの健(検)診の機会がない方が受けることができます(入院、加療中の方は、受診できません)。申し込み方法、対象年齢などは、下表をご覧ください。対象年齢は、3月31日現在です。

——問い合わせは、区コールセンター ☎#8800、☎3372-8800または杉並保健所健康推進課 ☎3391-1015へ。

健(検)診名	対象年齢	受診期間	受診場所	費用	備考
区民健診(同時に大腸がん検診も受診できます)	30歳以上	誕生月の1日～末日(誕生月に受診できなかった場合は誕生月の翌々月の末日まで)	指定医療機関	無料	【申込締切】郵送受付=誕生月の2カ月前～誕生月の翌月末必着。窓口受付=受診期間内の受診できる日まで。 ▶ <b>申し込みの必要がない方</b> (①65歳の方②15～18年度に区民健診を受診した方)=誕生月の前月末に受診票を送ります。
前立腺がん検査	50・55・60・65・70歳	区民健診と同時に検査できます	区内の指定医療機関	700円	希望する方は、区民健診を受診する際に医師にご相談ください(男性のみ)。※前立腺がん検査だけの受診はできません。

申し込み方法  
ハガキに以下の内容を記入してお送りください。1人1枚です。  
【記入内容】①区民健診希望②住所③氏名(フリガナ)④生年月日(年齢)⑤性別⑥電話番号  
【あて先】〒167-0051荻窪5-20-1杉並保健所健康推進課

◆◆20年度区民健康診査(成人・特定・後期高齢者健診)と各がん検診について◆◆  
区民健診=4～6月生まれの方の受診券(受診票)は5月後半～6月にかけて発送する予定です▷**子宮がん、乳がん検診**=18年度に受診した方は、3月下旬に受診票をお送りしますので申し込みの必要はありません▷**肺がん、喉頭がん**=7～9月の受診期間を予定しています  
申し込み方法、受診期間などの詳細は、4月の「広報すぎなみ」でお知らせします。

◆20年度4月の胃がん検診◆

検診名	対象年齢	受診期間	受診場所	費用	備考
胃がん検診	35歳以上	4月10日～26日の木・金・土曜日午前9時～午前中	杉並保健所3階がん検診室	1000円	X線検査の集団検診。定員40名。 【申込締切】受診希望日の2週間前の火曜日(必着)。

▶次の方は申し込みをご遠慮ください①胃の手術を受けたことがある②現在、胃および十二指腸の疾病治療中または経過観察中③妊娠中または妊娠の可能性のある④おおむね1年以内に胃がん検診を受けた

申し込み方法  
ハガキに以下の内容を記入してお送りください。  
【記入内容】①胃がん検診希望②住所③氏名(フリガナ)④生年月日(年齢)⑤性別⑥電話番号⑦受診希望日(第3希望まで)【あて先】〒166-0004阿佐谷南3-48-8杉並区医師会胃がん検診担当

※がん検診の費用は、受診する窓口でお支払いください。なお、生活保護世帯の方は、費用が免除されますので、受診前に杉並保健所健康推進課または各保健センターへお問い合わせください(要申請)。

## ◆20年度以降、区民健康診査が変わります◆

4月から、国(厚生労働省)の医療制度改革により健診制度が再編されます。主な変更点は、次のとおりです。

①健診の実施主体が、今までの区から医療保険者(健康保険証の加入先)に変更されます。40～74歳の杉並区国民健康保険加入者は引き続き区が行います。

②メタボリックシンドローム(内臓脂肪症候群)に着目した健診内容となります。

③健診結果にもとづき、将来の生活習慣病のリスクが高い方には、食生活の改善や運動習慣についての保健指導を行います。

——問い合わせは、国保年金課特定健診・保健指導担当へ。

## 医療情報案内と急病診療

☎3423-9909 杉並区急病医療情報センター  
FAX3423-9933

24時間無休で病院・診療所の案内、急病対応の説明、小児急病相談を行います。通話記録は録音します(3カ月保存)。

※まず、電話で確認!保険証・医療証を忘れずに

☎3391-1599 休日等夜間急病診療所  
受付は終了30分前まで(荻窪5-20-1杉並保健所内)

【小児科】平日:午後7時30分～10時30分  
【内科・小児科・外科・耳鼻咽喉科】  
土曜日:午後1時～10時(午後1時～5時耳鼻科のみ当番医)  
日曜・祝日:午後5時～10時(午前9時～午後5時は当番医)

※当番医のご案内は上記急病医療情報センター ☎3423-9909へ

☎3398-5666 歯科休日急病診療所  
(荻窪5-20-1杉並保健所内)

【歯科】日曜・祝日:午前9時～午後5時(受付は4時まで)





応援券の利用期限をご確認ください!

# 「杉並子育て応援券」で パパも一緒に楽しい時間

応援券の情報は  
すぎなみ子育てサイト <http://www.suginami-kosodate.jp/>

19年度分の応援券がお手元に残っていませんか? 14年4月2日以降に生まれたお子さんの応援券は21年3月31日までご利用できますが、今年小学校に入学予定のお子さんの応援券の有効期間は3月31日までです。

そこで、3月から春休みにかけて応援券が利用できる、パパも参加できる親子イベントや講座などを一挙にご紹介します(右表)。応援券を利用して、家族一緒に楽しい時間を過ごしてみませんか。

—問い合わせは、子ども・子育て計画担当へ。

〈3月中の休日に開催する主な催しの一覧〉

日程	講座名	申し込み・問い合わせ
9日(日)	パパと親子で3B体操	スクスク3B体操・門脇 ☎3311-0763
	生のタイコ演奏でわくわくダンスワークショップ	本天沼子育て倶楽部・富永 ☎5310-3854
15日(土)	バスハイク いちご狩り・マザー牧場	アクトインディ(株) ☎5435-1055
	親子のきずな探し体験会～親子体操を通して楽しくコミュニケーション	抱っこ法相談室・井上 ☎3392-0648
	もっと知りたい助産師さん&親子でファミリータッチング	see mom be mom ☎090-6552-4445
16日(日)	親子で健康ツボ教室	鍼灸マッサージ治療室KA   ☎3339-5565
	ペアレントクラス～ベビーマッサージとファミリータッチング	たらちね助産院 ☎3331-5606
	男性向け両立支援プログラム「できパパ講座」	ル・アンジェ(株) ☎3477-1287
20日(祝)	お父さんと子どものスペシャルタイム～遊びながら学ぶコミュニケーション	どんぐり広場 ☎090-3349-7095
	パパ・ママ音楽体操親子一緒にワントゥースリー	ミュージックワーク ☎3337-5797
22日(土)	お父さんのための親業講演会	コミュニケーショントレーニング「親業」☎080-3493-5744
	パパと一緒におやつを作ろう	NPO法人すぎなみ栄養と食の会 ☎3390-6441
	イースタートレジャーハントピクニック	Little Artist ☎3393-3920
23日(日)	親子の集いの場とプロカメラマンに習う撮影講座	ママグル ☎090-9156-6465
	パパのためのベビー、キッズマッサージ	ゆき助産師のハートサロン ☎080-3470-0394
	マザーグースの歌と絵本でイースターを楽しもう!	スプリングブリーゼイズ ☎6768-2789
29日(土)	ドレミで遊ぼうコンサート♪	(株)八重洲ピアノ社 ☎3398-9812
	カメラマン撮影付きバスハイク～マザー牧場といちご狩り	(株)コムウェル ☎5347-1515
29日(土)	出産・母乳育児を支える料理を学ぼう～パパが作る簡単和食	お産とおっぱい・おしゃべり会 ☎090-8331-7166
	パパと一緒に親子クッキング	Food Mate Kitchen ☎090-2426-2034

※開催場所・時間など詳細は、事業者にお問い合わせください。

### ★19年度分の応援券の

#### 申し込み期限がせまっています★

平成14年4月2日以降にお生まれの方の19年度分の応援券の申込期限は3月31日です。申し込みが済んでいない方は、お近くの区民事務所・分室、駅前事務所または子育て支援課(区役所東棟3階)で手続きしてください(受付時間=平日の午前8時30分～午後5時)。

また、郵送での申し込みもできます。3月31日(必着)になりますので、詳細はお問い合わせください。

### ★20年度分の応援券は

#### 4月中旬以降に郵送します★

19年度中に応援券の申し込みをした方は、20年度分の申し込み手続きは不要です。20年度分の応援券は4月中旬以降に郵送します。

ただし、3月中に新規に申し込みいただいた方は4月下旬となります。

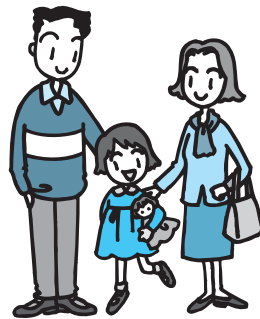
### ★耳より情報★

#### 予約なしで利用できるサービスもあります

東京国際フォーラム(千代田区丸の内)にある「相田みつを美術館」では、就学前のお子さんのいる家庭が気軽に来館できるよう、休館の月曜日(3月は17日・31日)を「母子のミュージアム」として開館します。

当日は、「みんなほんもの～相田みつを・子どもへのまなざし～」展(3月4日～6月8日〈応援券利用可〉)も開催中です。

費いずれも親子で1000円(相田みつを美術館 ☎6212-3200) 開館時間・休館日などの詳細はお問い合わせください



## 区政を話し合う会

区長と一緒に話し合いませんか

【テーマ】

安心して子育てできるまちづくり  
—今私たちにできること—

子育てを地域で応援する仕組みや方策などについて、区民の皆さんと区長が共に話し合う会を開催します。どなたでも参加できます。当日、直接会場へお越しください。ただし、発言を希望する方は事前に申し込みが必要です。

発言したい方ハガキ、ファックスまたはEメール(5面記入例参照)に発言したい件名と要旨(100字程度)も書いて、3月11日(必着)までに区政相談課(〒162-0831 杉並区 区政相談課 ☎3312-3531 FAX 3312-3531)へお申し込みください。一人の発言時間は五分程度②応募者多数の場合は人数を調整③発言者には託児あり④手話通訳を希望する方は3月11日までに区政相談課へ

一七の子育て支援団体による実行委員が準備を進めてきました。ご来場いただいた方や子育て支援団体などが「楽しく遊び」「情報を知り・お互いを知り」そして「つながりあえる」ことをめざしています。

NPO・地域のグループなどを中心に60以上の団体が子育て情報提供や、ワークショップ、相談会など楽しい企画でお待ちしています。ご家族お誘いあわせの上お越しください。(区共催)

時3月29日(土)午前10時～午後4時(場セッション杉並(梅里1-22-32) 申電話、ファックスまたはEメール(5面記入例参照)で各団体へ子育て支援課管理係

「あそぼう! しろく! 手をつなごう!」

## すぎなみ子ども子育てメッセ

「すぎなみ子ども・子育てメッセ」事前申し込みが必要な企画

内容/時間	対象	定員	費用	申し込み・問い合わせ
子育てメッセ・産後ヨガ体験/午前10時35分～11時5分	1歳未満の子と母	10組(先着順)	無料	おへその緒 新宿・中野・杉並助産師分会 ☎3331-5606 info@taratine.com (締め切り=3月15日)
子育てパパ・ママの悩み相談/午前10時～正午、午後1時～3時	小学生以下の子の両親	10名(先着順)	無料	家庭倫理の会 ☎・FAX5300-8780 maruchanmama@ezweb.ne.jp
蔵前理科教室「くらりか」①水中エレベーター/午前11時～正午 ②電気ペンで遊ぼう/午後2時～3時	小学生	各回20名(先着順)	①無料 ②200円	蔵前理科教室「くらりか」 ☎・FAX3391-7503 yamagishi@kuramae.ne.jp
親子で遊ぼう! わくわくアートセラピー/午前10時30分～午後0時30分	2歳～未就学児と保護者	20名(先着順)	500円	NPO子ども未来研究所 ☎3394-1480 suginami_mablik@hotmail.co.jp
ママの健康は、家族の笑顔・乳がん座談会/午後2時35分～3時50分	20歳以上の方	40名(先着順)	無料	NPO知の市庭 ☎・FAX3325-7254 higashima@nifty.com (託児あり)
子どもの病気の対処法・ミニ講座/午後1時35分～2時30分	子育て中の親	30名(先着順)	500円	知ろう! 小児医療 守ろう! 子ども達の会 ☎090-3506-1491 FAX3360-1124 iryo_000@yahoo.co.jp
スクラップブックづくり(初心者向け)/午前11時～、午後1時～	子育て中の親	各回5名(抽選)	無料	子育て支援課管理係内「すぎラボ」事務局 FAX5307-0688 (締め切り=3月14日)
親子リトミック/午前11時10分～11時40分	1歳～未就学児の親子	30組(先着順)	無料	NPOちいきちいき ☎070-6456-7588 rythmi-y@pdx.ne.jp
親子スキンタッチ教室 ①午前11時～正午 ②午後1時30分～2時30分	①0歳児親子 ②1歳～未就学児の親子	各回15組(先着順)	1家族500円	東京スキンタッチ会 ☎3399-8875 (午後6時以降) f27e372586h96@t.vodafone.ne.jp
朗読セラピー Suimmy「最後の恐竜ティラン」/午後0時35分～1時30分	幼児～小学生の親子	60名(先着順)	無料	児童青少年課青少年係 ☎3393-4760 FAX3393-4714 you-s@city.suginami.lg.jp

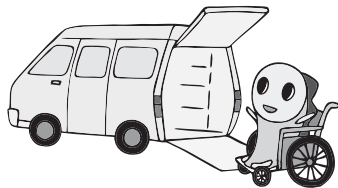


SUGINAMI INFORMATION  
**掲示板**

**杉並区移動サービス情報センター**

◇「おでかけガイド」ができました

福祉タクシー、介護タクシー、NPOなどのサービス内容や福祉交通の仕組みをわかりやすく解説しています。



杉並区移動サービス情報センター(荻窪5-18-11サニーシティ荻窪103)、保健福祉部管理課(区役所東棟三階)で無料配布しています。

◇「取次サービス」を開始します  
自分で福祉車両運行事業者を選ぶことが難しい方の代わりに、移動サービス情報センター

**粗大ごみのインターネット受付を一時休止します**

システムの保守点検のため、3月18日(木)午前10時～19日(水)正午、31日(月)午後6時～4月1日(火)午前9時の期間は利用できません。ご迷惑をおかけしますが、電話またはファクスで区コールセンター☎#8800、☎3372-8800FAX3372-8810へ申し込みください。

区清掃管理課

が事業者の予約をする「取次サービス」を、3月3日(月)から開始します。

受付はご利用(乗車)希望日の一カ月前から前日の午後3時までです(土・日曜日、祝日を除く)。

――いづれも――  
区杉並区移動サービス情報センター☎5347-3154

**地域密着型サービス施設整備に対する補助制度**

区には、認知症高齢者グループホーム、小規模多機能型居宅介護、認知症対応型デイサービスセンターを整備する際にかかる経費の一部を補助する制度があります。20年度に、区の補助制度を利用しての施設整備をお考えの事業者は、4月末までにご相談ください。

◇**補助対象** 認知症高齢者グループホーム 区内全域で一施設▽小規模多機能型居宅介護 区内全域で一カ所▽認知症対応型デイサービスセンター 荻窪、阿佐谷、高円寺地域で各一カ所  
区高齢者施策課

**体育施設申し込みの流れの変更**

現在は、第二次抽選申し込み(使用日の属する月の二カ月前)から、16歳以上の方はどなたでも申し込みができます。

これを、区民利用者の利便性の向上のため、7月の施設使用分から、区内在住・在勤・在学でない方は、空き枠(使用日の一カ月前)からの申し込みとなります。

ただし、都立和田堀公園野球場は、今までどおり第二次抽選から申し込みことができます。抽選の参加には、事前にさざ

んかねっと(スポーツ施設)への登録が必要となります。詳細は、お問い合わせください。

◇**社会教育スポーツ課社会体育係**

**馬橋ふれあい図書室を臨時休室します**

馬橋ふれあい図書室(高円寺北4-2-17馬橋児童館二階)は、3月16日(日)に臨時休室します。ご不便をおかけしますが、他の図書館などをご利用ください。

◇**中央図書館** ☎3391-5754

**住宅の耐震無料相談会**

◇**耐震無料相談会**  
時・内建物の耐震診断や耐震改修の無料相談会 3月12日(水)午後1時～4時▽建築総合無料相談会 毎週火曜日午後1時～4時(祝日を除く) 区役所一階ロビー 費用無料 当日、直接会場へ(他)図面などがある場合は持参してください

◇**ご注意ください**  
木造住宅の耐震診断や耐震改修を強く勧める業者がありますが、区とは一切関係がありません。訪問・電話・チラシなど不審に思ったら早めに区へお問い合わせください。

――いづれも――  
区建築課建築防災係

**書類と手続き・社会保険・行政に関する相談会**

相続や金銭に関する法的書類の作成や、年金・社会保険の相談、国の仕事への苦情などを行う政書士、社会保険労務士、行政相談員がお受けします。

時 3月14日(金)午後1時～4時  
区役所一階ロビー 費用無料 当日

日、直接会場へ(区)都庁政書士会杉並支部 ☎0120-567-5377 または区政相談課(他)関係資料がある場合は持参してください

◇**平日夜間、休日の年金相談をご利用ください**

杉並区社会保険事務所では、相談体制の充実を図るため3月は、平日の時間延長と休日相談を実施します。

年金手帳や年金証書など、本人確認できるものを持参してください。また、代理人の場合は、本人の依頼状と代理人の身分を証明するものを持参してください。

時 月・金曜日午前8時30分～午後7時▽3月8日(土)・9日(日)午前9時30分～午後4時 区杉並区社会保険事務所(高円寺南2-54-9) 区同事務所 ☎3312-1511 (他)車での来場はご遠慮ください

**募集します**

「みどりのボランティア」杉並 第四期会員

◇**内樹木・草花の維持管理**、「みどりの新聞」の編集など▽登録期間 4月～22年3月(二年間)▽資格 地域緑化に関するボランティア活動に理解と意欲があり無報酬で活動できる方 区内在住・在勤・在学の方および区内で活動を希望する方 約一五〇名 区ハガキまたはファクス(5面記入例参照)で、3月14日(必着)までにみどり公園課みどりの計画係 ☎5307-0697 へ他登録後は他の登録者と地域ごとに活動していただきます

**確定申告はお済みですか**

19年分所得税の確定申告期限・納期限は3月17日(月)です。忘れず期限までに申告書を提出してください。郵送でも提出できます。

区杉並税務署 ☎3313-1131  
荻窪税務署 ☎3392-1111

\*e-Taxを利用して確定申告を行うには、電子証明書が必要となりますが、区では現在、公的個人認証サービスに基づく電子証明書を発行していません。

**児童青少年課 児童クラブ障害児通所支援ボランティア**

障害のあるお子さんの学校から児童クラブへの通所を支援する方を募集しています。

◇**活動日** 保護者からの依頼に基づき週一～数回、決まった曜日の下校時▽その他 児童青少年課にボランティアとして登録して活動。交通機関を使用するなど必要な経費は保護者が負担 区電話で、児童青少年課児童館運営係 ☎3393-4760 へ

**特技さん登録会の開催**

ボランティアとして自分の特技(音楽・演芸・趣味活動)を区内の施設で披露・教えてみたい方を募集します。特に、バイオリン・三味線・三線・フルート・バランアート・フラメンコを披露して下さる方、大歓迎です。

時 3月22日(土)午後1時30分～5時 会場 あんさんぶる荻窪(荻窪5-15-13) 定 一〇組 区電話で、杉並ボランティア・地域福祉推進センター ☎5347-3939 へ

**知ろう! 学ぼう! 『成年後見制度』**

「成年後見人制度」は、判断能力が十分でなくなった高齢者や障害者に代わって、法律行為や財産管理を行う援助者を、家庭裁判所が選任する制度で、介護や医療が必要になっても、本人らしい生活ができるよう支援し、また経済的な被害から守ることもできる仕組みです。



◇「夜間相談会」を実施します

時 3月11日(火)午後5時30分～8時30分 費用無料 当日、直接会場へ

◇講演会「高齢への準備と成年後見人制度」を開催します

時 3月15日(土)午前10時～正午 講師 早稲田大学副総長・田山輝明 区内在住・在勤の方 定 60名 費用無料 区電話で、杉並区成年後見センターへ(先着順)

――いづれも――

場・区杉並区成年後見センター(荻窪5-15-13 あんさんぶる荻窪内) ☎5397-1551

〈ゆうゆう館(旧敬老会館)の催し〉

ゆうゆう館名	内容など	日時	費用
高井戸東館 (高井戸東3-14-9) ☎・FAX3304-9573	Wordで案内状やチラシを作ろう	3月14日～28日の毎週金曜日、午後1時～3時 (当日、直接会場へ)	1時間 500円 (印刷代別)
上荻窪館 (上荻3-16-6) ☎・FAX3395-1667	セミナー「高齢者住宅のいろいろ」	3月26日(水) 午後2時～3時30分	500円
西荻北館 (西荻北2-27-18) ☎・FAX3396-8871	香月葉子のピラティス	4月から ①毎週水曜日、午後7時～8時 ②毎月第2・4日曜日、午後2時～3時	1回 1800円
西田館 (荻窪1-57-4) ☎・FAX3391-8747	はじめての太極拳	4月5日(土)から原則第1・3土曜日、午前10時～正午	1回 300円
荻窪東館 (荻窪4-23-12) ☎・FAX3398-8738	「見る・聞く・話す米語サロン」 ――2008年前期	4月～9月の毎月第1・3木曜日、午後1時30分～または午後3時15分～(計10回)	各回 2000円

\*申し込み、問い合わせは、各ゆうゆう館へ。





催し

ゆう杉並アクティブフェスタ2008

中学生運営委員会が主催するゆう杉並最大の催しです。どなたでも、ぜひ、お越しください。

●3月15日(土)午後2時〜6時、16日(日)正午〜午後3時30分 場児童青少年センター(荻窪1-56-3ゆう杉並内)内バンド・ダンスライブ、スポーツ大会、テレビゲーム大会、国際交流ブース、食べ物コーナーなど(両日で内容が異なります)申当日、直接会場へ(児童青少年課事業係 ☎3393-4760)

天文の夕べ 観望会 土星

●3月15日(土)午後6時30分〜



夢は無限 藤子・F・不二雄展

いろいろ貴重な展示があるほか、アニメ上映や、ドラえもんおもしろパークなど、ファンの方から小さなお子さんまで楽しめます。



©藤子プロ

◇アニメ上映

5月25日までの開催期間中、アニメシアターでは『藤子・F・不二雄劇場』として「TV版ドラえもん」「エスパー魔美」などを上映します。

◇ドラえもんおもしろパーク

『もしもボックス』の展示など、ドラえもんになんだ展示コーナーです。

場・同ミュージアム(上荻3-29-5杉並会館3階 ☎3396-1510 office@sam.or.jp) 他詳細は http://www.sam.or.jp/ をご覧ください

ハガキ記入例 (1人1枚)

- ①行事名
②住所
③氏名(フリガナ)
④年齢
⑤電話番号

- 往復ハガキには返信用のあて先も記入を
●あて先は各記事の申込先(住所が記載されていないものは区役所)
●託児のある行事は託児希望の有無、お子さんの氏名と年齢も記入

8時30分(場)科学館(清水3-3-13) 対区内在住・在勤・在学で小学四年生以上の方(小中学生は保護者同伴) 費無料申当日、直接会場へ(同)科学館 ☎33396

4391(他)雨天・曇天の場合はプラネタリウムで「天文の話」をします

すぎなみ環境情報館フリーマーケット

●3月16日(日)午前10時〜午後2時 場あんさんぶる荻窪対区内在住・在勤の方(業者出店は不可) 定一五区画(抽選) 費無料申往復ハガキ(記入例参照)。グループ・家族は一枚で、3月6日(必着)までにすぎなみ環境情報館(〒167-0051荻窪5-15-13あんさんぶる荻窪)へ(同)同情報館 ☎3398-

3398-1

7-4 ☎3331-4360

水・木曜日休館

都立片倉城址公園観察会

●里山の春、カタクリ、ニリンソウを見つけよう

●4月3日(木)午前10時〜午後2時30分(場)集合場所 京王線京王片倉駅改札口(同)自然観察の会・山室京子、六車貴美子、杉之原三廣対区内在住・在勤・在学の方(定)四〇名(抽選) 費二〇〇円申往復ハガキ(記入例参照)で、3月15日(必着)までにみどり公園課みどりの計画係へ(同)同係

3-40-23

3-40-23

3-40-23

3-40-23

はみどりのボランティアア杉並・自然観察の会 ☎090-7219-2686(午後6時〜9時)

すぎなみ環境カエルくらぶ

◆きれいにカエル隊 3月15日(土)午前9時〜10時(雨天実施) 場阿佐谷地区 集合場所 区役所青梅街道側玄関前、清掃場所 中杉通り、青梅街道沿い▽高円寺地区 集合場所 高円寺南2-24-18、清掃場所 高円寺南四丁目信号から青梅街道まで(費)無料申・同電話で、すぎなみ環境カエルくらぶ事務局(環境課環境活動担当) ☎3398-3195(他)①身軽な服装で軍手を持参してください ②荷物置き場はありません

みんなで省エネ!

◆あなたの暮らしに役立つ「春の省エネ」を紹介します。 3月11日(火)午前10時〜午後3時 場あんさんぶる荻窪(荻窪5-15-13) 費無料申当日、直接会場へ(同)すぎなみ環境カエルくらぶエネルギー部会・寺田 ☎3223-7367(他家電機器の消費電力を測定できる「ワットアワーマーター」を無料で貸し出します)

講演・講座

活字の旅

◆世界で最も古い印刷所のひとつであるパリのフランス国立印刷所。そこに集められた様々な活字を通して、文字の伝播と書物とのかわり方を考えます。 3月16日(日)午後2時〜4時 場中央図書館(荻窪3-40-23)

孤独死ゼロ作戦の取り組み

◆たすけあいネットワーク(地域の間)全体連絡会の中で開催します。一般の方も、ぜひ、お越しください。 3月19日(水)午後2時〜4時

杉の樹大20年度学生募集

◆5月14日〜21年3月25日の水曜日午前10時〜正午(月三、四回) 場高齢者活動支援センター(同)杉並を知る、文芸・教養、これからのライフスタイル(対区内在住で60歳以上の方(既受講者を除く) 定五五名(抽選) 費無料(教材費などは自己負担) 申往復ハガキ(記入例参照)に応募理由も書いて、3月21日(必着)までにNPO法人杉の樹カレッジ(〒168-0072高井戸東3-7-5高齢者活動支援センター)内)へ(同)同法人 ☎3334-0928(他)詳細は地域区民センター、図書館にあるチラシをご覧ください

師多摩美術大学教授・港千尋(定五〇名(先着順) 費無料申当日、直接会場へ(同)中央図書館企画サービス担当 ☎3391-5754

成田図書館 第一回の講座

◆本創りとは 自費出版界を取り巻く現況についてお話しします。 3月15日(土)午後1時〜2時 場成田図書館(成田東3-28-5) 師自費出版図書館理事長・伊藤晋(定三〇名) 費無料申・同電話または直接、成田図書館 ☎317-0341(先着順) 他講座終了後、午後2時30分から利用者懇談会を開催します

サイエンスウィーク

◆時・内・定下表のとおり 費無料申当日、直接会場へ(場)同料(清水3-3-13) ☎3396-4391

みどりの講座

◆3月15日(土)午前10時〜午後3時30分 講義と実習各二時間 場(内)講義 〇みどりの相談所(塚山公園内)▽実習 〇塚山公園(下高井戸5-23) 師(株)勇和造園・遠藤秀一、市川朝雄(対区内在住・在勤・在学の方) 定三〇名(抽選) 費一〇〇円(資料・保険代) 申往復ハガキ(記入例参照)で、3月7日(必着)までにみどり公園課みどりの計画係へ(同)同係

車座トークカフェ

◆一息ついて・まち・人・私 「ボランティアって何?」「子どもって何?」「学校って何?」などを、参加者全員でお茶を飲みながら語りあい、これからの活動のエネルギーにしていきましょう。 3月22日(土)午後2時30分〜5時 場セシオン杉並(梅里1-22-32) 対区内在住・在勤・在学で地域活動にかかわっている方(定)五〇名(費)無料申(同)電話で、3月17日までに社会教育センター ☎3317-6621(先

杉の樹大20年度学生募集

◆5月14日〜21年3月25日の水曜日午前10時〜正午(月三、四回) 場高齢者活動支援センター(同)杉並を知る、文芸・教養、これからのライフスタイル(対区内在住で60歳以上の方(既受講者を除く) 定五五名(抽選) 費無料(教材費などは自己負担) 申往復ハガキ(記入例参照)に応募理由も書いて、3月21日(必着)までにNPO法人杉の樹カレッジ(〒168-0072高井戸東3-7-5高齢者活動支援センター)内)へ(同)同法人 ☎3334-0928(他)詳細は地域区民センター、図書館にあるチラシをご覧ください

〈サイエンス・ウィーク〉

Table with 6 columns: 内容・時間, 定員, 3月26日(水), 27日(木), 28日(金), 29日(土). Rows include Science Video Screening, Planetarium, Junior Classroom, Science Experience Classroom, and Planetarium.

(注) 1. いずれも先着順。ジュニア教室、科学体験教室は午後0時50分から整理券(1人1枚)を配付します。2. ジュニア教室は5歳〜小学3年生向きです。3. プラネタリウムは、投影中の入退場はできません。



●ゆう杉並中高生自主企画  
声優の仕事を知ろう―詩謡  
アニメ「テニスの王子様」の  
主役、越前リョーマ役でお馴染  
みの声優・皆川純子さんのト  
ライアントです。



▲皆川純子

●3月27日(木)午後3時〜5時  
場児童青少年センター(荻窪1  
56-3ゆう杉並内)対中高  
生(他地域の中高校生も可)定  
一二名費無料申3月1日から  
事前に、直接ゆう杉並へ(先着  
順。電話申し込み不可)園児童  
青少年センター ☎339314  
760他抽選で台本の読みあわ  
せ体験あり

お父さんのための子育て  
ハッピーアドバイス  
時・内・師3月20日(祝)①午後  
1時30分〜3時15分講演会  
「お父さんの子育てハッ  
ピーアドバイス」(医師・明橋大  
二)②3時30分〜4時30分座  
談会場あんさんぶる荻窪(荻窪  
5-15-13)対①区内在住・在  
勤・在学の方(父親、あるいは  
夫婦での申し込みを優先)②子  
育て支援グループや子育てサ  
クルの方定①六〇名②二〇名費  
各五〇〇円(子育て応援券利用  
可)申ハガキまたはEメール(5  
面記入例参照)に希望回(①②  
または両方)も書いて、3月13  
日(必着)までに家庭教育支援  
杉並協議会事務局(〒166-000  
11梅里1-22-32 shakyo-  
c@city.suginami.jp)へ  
園社会教育センター ☎3317

16621他託児あり

●青少年向け  
演劇で学ぶ自己表現講座

演劇の手法を使って、コミュ  
ニケーション力を向上させる講  
座です。

時3月21日(金)・22日(土)・27日  
(木)・28日(金)いずれも午後5時〜  
8時(計四回)場産業商工会館  
(阿佐谷南3-2-19)師テア  
トル・エコー演出家・保科耕一  
対高校生〜24歳程度までの青少  
年定二〇名費無料申・園電話、  
ファクスまたはEメール(5面  
記入例参照)で、3月10日(必  
着)までに児童青少年課 ☎33  
9314760 FAX339314  
714 you-s@city.sugina  
mi.jpへ(先着順)他動きや  
すい服装で筆記用具、飲み物を  
持参してください

●区民企画講座  
そば処 おやし庵

そばの歴史を学び、そば打ち  
を体験します。

時3月23日(日)午後1時30分〜  
4時場セッション杉並師そば職  
人・岡田喜美夫、岡田典之対区  
内在住・在勤・在学の方定二〇  
名(抽選)費一〇〇〇円(材料  
費)申・園ハガキ、ファクスま  
たはEメール(5面記入例参照)  
で、3月11日(必着)までに社  
会教育センター(〒166-0001  
1梅里1-22-32セッション杉並  
内 ☎3317-6621 FAX33  
17-6920 shakyo-c@  
city.suginami.jp)へ

働きたい女性  
応援セミナー

(財東京し)と財団と共催で行  
います。  
時・内右下表のとおり(計三

日 時	テーマ
3月17日(月)	応募書類を作ってみよう
21日(金)	面接で大切なことを ご存じですか
24日(月)	ビジネスメイクで印 象アップしましょう

※時間は、いずれも午後1時〜3時。  
個別カウンセリングは午後3時〜5  
時で各日8名(事前予約制)。

◆ユネスコ国際中学生交流会

インターナショナルスクール  
への一日体験入学です。(区共  
催)

時・場・内①4月1日(火)午後  
1時30分〜3時②セッション杉並  
事前学習②2日(水)午前8時30  
分〜午後3時③セントメリーズ  
インターナショナルスクール  
(世田谷区瀬田1-6-9) 申  
学校訪問対区内在住・在学の新  
中学二、三年生定二〇名(抽選)  
費無料(交通費などは自己負担)

◆ユネスコ中学生クラブ

外国人の講師と英会話を学  
び、世界の生活・文化への理解  
を深めましょう。(区共催)  
時4月〜21年3月の毎月第二  
土曜日(8月を除く)午後2時



▲昨年のユネスコ教室  
宿泊キャンプにて

30分〜4時30分場セッション杉並  
ほか対区内在住・在学の新中学  
生定六〇名(抽選)費年四〇〇  
〇円

―(いずれも)―

申往復ハガキ(5面記入例参  
照)に希望する講座名・学校名・  
新学期も書いて、国際中学生交  
歓会は3月18日、中学生クラブ  
は25日(いずれも必着)までに  
社会教育センター(〒166-000  
11梅里1-22-32セッション杉  
並内)へ園同センター ☎331  
7-6621または杉並ユネス  
コ協会・板倉 ☎3395140  
20

●歯周病予防教室

時・内①3月13日(木)講師に  
よる講義②19日(水)②歯磨きの  
基本(講義・実践) / いずれも  
午前10時〜正午(計二回)場高  
井戸保健センター(高井戸東3  
20-3)師区歯科医師会会長・  
高橋英登対区内在住・在勤の方  
定五〇名費無料申・園電話で、  
高井戸保健センター ☎3334  
14304へ(先着順)

義足の嘶家 春風亭柳桜  
さんのお話と落語

健康づくり上井草地区会によ  
る健康講座です。  
時3月22日(土)午後2時〜3時

30分場西荻地区民センター  
(桃井4-3-2) 内出演 春  
風亭柳桜対区内在住・在勤の方  
定八〇名費無料申・園電話で、  
上井草保健センター ☎3394  
11212へ(先着順)

家族介護教室  
◆デイサービスの転倒予防体操  
体験講座

時3月8日(土)午前10時〜正午  
場高円寺北ふれあいの家(高円  
寺北3-20-8) 定二名費無  
料申・園電話で、高円寺北ふれ  
あいの家 ☎333014903  
へ(先着順)他動きやすい服装  
でお越しください

◆春だよ!はつらつ体操

時・場①3月10日(月)高井戸  
地域区民センター(高井戸東3  
17-5) ②13日(木)高井戸  
五丁目アパート集会室(下高井  
戸5-1-1) / いずれも午後  
2時〜4時対近隣在住の高齢者  
定①四〇名②二〇名費無料申・  
園電話で、ケア24浜田山 ☎53  
5714944へ(先着順)

◆乗ってみよう押してみよう!  
車椅子と高齢者模擬体験

時3月11日(火)午前10時〜正午  
場セッション杉並(梅里1-22-  
32)対区内在住・在勤・在学の方  
定三〇名費無料申・園電話ま  
たはファクス(5面記入例参照)  
で、ケア24梅里 ☎592911  
924 FAX592911925へ  
(先着順)

◆高齢者向け・簡単に作れる食  
事

時3月19日(水)午後1時30分〜  
3時30分場勤労福祉会館(桃井  
4-3-2)対区内在住で介護  
をしている方、興味のある方  
定二〇名費五〇〇円申・園電話で、  
ケア24善福寺 ☎5311110  
24へ(先着順)

(社)杉並区シルバー人材センター パソコン教室

番号	レベル	コース名・内容	月日/時間
●清水教室(清水3-22-4-2階)			
403	入門	A.B.初めてのパソコン/パソコンもっと上達	4月4日〜5月23日毎週金曜日の午後1時〜3時
421	入門	V.A.初めてのパソコン(VISTA)	4月7日〜28日毎週月曜日の午前10時〜正午
423	入門	V.A.B.初めてのパソコン/パソコンもっと上達(VISTA)	4月2日〜5月28日毎週水曜日の午後1時〜3時
404	初級	C.楽しいインターネット/Eメール	4月1日〜22日毎週火曜日の午前10時〜正午
405	初級	D.楽しい文書作成(ワード)	4月4日〜25日毎週金曜日の午前10時〜正午
408	初級	G.楽しいプレゼンテーション	4月3日〜24日毎週木曜日の午後1時〜3時
424	初級	V.C.楽しいインターネット/Eメール(VISTA)	4月1日〜22日毎週火曜日の午後1時〜3時
427	初級	V.E.楽しい表計算(エクセル)(VISTA)	4月2日〜23日毎週水曜日の午前10時〜正午
415	応用	N.我が家で使えるエクセル	4月3日〜24日毎週水曜日の午前10時〜正午
416	応用	O.もっと使えるインターネット/Eメール	4月7日〜28日毎週月曜日の午後1時〜3時
●阿佐谷教室(阿佐谷南1-14-2みなみ阿佐ヶ谷ビル7階)			
431	入門	A.初めてのパソコン	4月4日〜25日毎週金曜日の午後6時30分〜8時30分
434	初級	C.楽しいインターネット/Eメール	4月5日〜26日毎週土曜日の午前10時〜正午
436	初級	E.楽しい表計算(エクセル)	4月5日〜26日毎週土曜日の午後1時〜3時
441	中級	J.使いこなすワード	4月6日〜27日毎週日曜日の午前10時〜正午
443	応用	L.仕事に役立つOffice総合	4月1日〜22日毎週火曜日の午後6時30分〜8時30分
445	応用	N.我が家で使えるエクセル	4月6日〜27日毎週日曜日の午後1時〜3時
●方南教室(方南1-3-4-2階)			
462	入門	B.パソコンもっと上達	4月7日〜28日毎週月曜日の午前10時〜正午
464	初級	C.楽しいインターネット/Eメール	4月4日〜25日毎週金曜日の午前10時〜正午
465	初級	D.楽しい文書作成(ワード)	4月4日〜25日毎週金曜日の午後1時〜3時
477	応用	P.パソコンでデジカメ画像を加工しよう	4月7日〜28日毎週月曜日の午後1時〜3時

(社)杉並区シルバー人材センター  
**パソコン教室**

時・場・内右表のとおり(VISTAコース  
は清水教室のみで開催)対全回参加できる  
方。477はデジタルカメラとUSBケーブル  
を持参できる方定各10名(抽選。5名以下の  
場合は中止する場合があります)費各8900円  
(テキスト代を含む)。403・423は1万7500  
円(ハガキ(5面記入例参照)に教室名、コ  
ース番号(第2希望まで)、昼間の連絡先、  
キャンセル待ちの有無も書いて、3月11日  
(消印有効)までに(社)杉並区シルバー人材セ  
ンター清水分室(〒167-0033清水3-22-  
4-2階)へ園同分室 ☎3394-2253他自宅  
のパソコンで個人指導や各種設定の出張サ  
ービスを1時間1980円で随時受け付けてい  
ます





**SPORTS**  
スポーツのある暮らし 健康の第一歩

**競技大会**

●都民体育大会予選会

◇ソフトテニス(兼春季選手権大会)

時 3月30日(日)午前9時～午後7時(予備日4月6日(日)) 場 松ノ木運動場(松ノ木1-3-22) 内種目=一般男子・女子(年齢制限なし)、成年(35歳以上)男子・女子、壮年(45歳以上)男子・女子、グランドシルバー(男子65歳以上・女子55歳以上。ミックス可) / いずれもダブルス(対区内在住・在勤・在学または連盟加盟クラブの登録者) 費 1組2000円、小中学生・高校生は1組1000円(当日集めます) 申 用ハガキまたはファクス(5面記入例参照)に種目も書いて、3月20日(必着)までに区ソフトテニス連盟・小島晃(〒166-0016成田西3-6-4 FAX3312-0385)へ 問 同連盟・小島 ☎3312-0385

**スポーツ教室**

●水泳教室

◇小学生水泳教室 ③教室番号「0461」

泳力を伸ばし、楽しく正しい水泳の習得をします。 時 4月5日～5月17日の毎週土曜日、午前9時～11時(5月3日を除く。計6回) 対 区内在住・在学の小学生 定72名(抽選) 費2500円

◇ステップアップ水泳教室 ③教室番号「0463」

より長く泳ぐためにターン技術や泳法を学びます。 時 4月8日～5月27日の毎週火曜日、午後7時～9時(4月29日と5月6日を除く。計6回) 対 区内在住でクロールで15m以上泳げる方 定30名(抽選) 費4500円

— (いずれも) —

場 杉並第十小学校温水プール(申 往復ハガキ(5面記入例参照)に生年月日も書いて、3月11日(必着)までに杉並第十小学校温水プール(〒166-0012和田3-

③の教室は、さざんかねっと http://www.yoyaku-sports.city.suginami.tokyo.jp/rasgiusr2で申し込みできます。スポーツ施設用の個人利用者登録が必要です。申し込みは3月1日午前8時30分からハガキ締切日まで。定員を超えた場合は、初めて申し込んだ方を優先する場合があります。

55-49) へ 問 同プール ☎3318-8763 他 車での来場はご遠慮ください

●インナーダイエット1(ピラティス) ③教室番号「0396」

時 4月9日～6月25日の毎週水曜日、午後7時15分～8時45分(計12回) 場 高円寺体育館(対 区内在住・在勤・在学で16歳以上の方) 定20名(抽選) 費1回300円(別途、初回に申込金2000円) 申 往復ハガキ(5面記入例参照)に生年月日も書いて、3月12日(必着)までに高円寺体育館(〒166-0003高円寺南2-36-31)へ 問 同体育館 ☎3312-0313 他 ①3歳～未就学児の託児あり。事前申し込みで定員制②車やバイクでの来場はご遠慮ください

●ウォーキング講習会

時 3月9日(日)午前9時30分～午後0時30分(受付は午前10時まで。区後援) 場 高井戸地域区民センター(高井戸東3-7-5) 対 区内在住・在勤・在学で健康な方 定50名(先着順) 費無料 申 当日、直接会場へ 問 区陸上競技協会・和田 ☎090-4942-7832(午前7時～午後9時)

●楽しくスポーツ健康塾

◇ピギナーコース

毎週1回ストレッチや健康体操などで、楽しみながら体を動かし無理なく健康づくりをめざします。

時 4月7日～8月18日の毎週月曜日、午前11時～午後1時(祝日を除く。計17回) 場 荻窪体育館(荻窪3-47-2) 定70名(抽選) 費6000円

◇ステップアップコース

体力・筋力アップをめざす、ピギナーコースより一歩踏み込んだ教室です。

時 4月11日～8月8日の毎週金曜日、午前9時～11時(祝日を除く。計18回) 場 妙正寺体育館(清水3-20-12) 定50名(抽選) 費6500円

23-15) 内 出演=サザンカ・グループほか▷曲目=「夕焼小焼」ほか(定194名(費2000円)申 チケット販売窓口=①杉並区文化協会 ☎5347-4366 ②同協会ウェブ予約 http://www.sugibun.com/ほか 問 青谷 ☎3399-7036

★池辺晋一郎・山本巨へ平和を語るトークと歌の夕べ

時 3月14日(金)午後6時30分～8時30分(6時開場) 場 高井戸地域区民センター(高井戸東3-7-5) 定500名(費500円(資料代)申 当日、直接会場へ 問 井の頭線沿線九条の会・長田 ☎3303-1848

★アニメ映画「アンゼラスの鐘」上映会

時 3月20日(祝)午後2時～4時 場 産業商工会館(阿佐谷南3-2-19) 対 区内在住・在勤・在学の方 定160名(先着順) 費無料 申 当日、直接会場へ 問 杉並友友会・粉倉 ☎3390-8556

★若手あとおし落語会「隅田川馬石の会」

時 3月15日(土)午後2時開演(1時30分開場) 場 勤労福祉会館(桃井4-3-2) 定70名(費800円、ペア券1500円(会員割引なし)申 当日、直接会場へ 問 杉並区文化協会 ☎5347-4366

★杉並アマ美連盟美術展

時 3月15日(土)～19日(水)午前10時～午後5時 場 セシオン杉並(梅里1-22-32) 内 日本画・洋画・水墨画など 費無料 申 当日、直接会場へ 問 杉並アマ美連盟・渡邊 ☎3392-7592

★PW(プロジェクトワイルド)すぎなみin柏の宮公園

時 3月16日(日)午前10時～午後3時 場 柏の宮公園管理棟2階(浜田山2-5) 費無料 申 当日、直接会場へ 問 PWすぎなみ担当 ☎3399-6375

★シンポジウム「プラスチック焼却はリサイクル ウソ?ホント?」

時 3月8日(土)午後1時30分～4時30分 場 方南会館(和泉4-42-5) 内 パネリスト=杉並区長・山田ほか(定100名(費1000円)申 当日、直接会場へ 問 プラスチック問題シンポジウム実行委員会・服部 ☎042-358-0135

★郷土史講座「大奥の秘密大河ドラマ篤姫の世界」

時 3月29日(土)午後1時30分～4時 場 阿佐谷地域区民センター(阿佐谷南1-47-17) 師 江戸時代史研究者・福田嘉文(定80名(先着順) 費500円(杉並郷土史会会員300円)申 当日、直接会場へ 問 杉並郷土史会・原田 ☎3312-6623

★杉並区いきいきクラブ連合会講演会「奥の細道の魅力」

時 3月14日(金)午後1時30分開場(梅里1-22-32) 師 日本文芸協会会員・平出光(対 区内在住でおおむね60歳以上の方) 定100名(先着順) 費無料 申 当日、直接会場へ 問 杉並区いきいきクラブ連合会・井上 ☎3398-6971

★「はじめての油絵」初心者講習会

時 4月8日(火)から毎週火曜日(予定)午後6時30分～8時30分(計10回) 場 高井戸地域区民センター(高井戸東3-7-5) 師 洋画家・有馬久二(対 はじめて油絵を描く方、初心者) 定25名(抽選) 費3000円(材料費は除く) 申 往復ハガキ(5面記入例参照)で、3月20日(必着)までにさつき会・岩田和保(〒166-0015成

— (いずれも) —

対 区内在住・在勤でおおむね60歳以上の方(医師から運動を止められている方はご遠慮ください) 申 往復ハガキ(5面記入例参照)に生年月日・希望コースも書いて、3月10日(必着)までに(勸杉並区スポーツ振興財団(〒166-0004阿佐谷南1-14-2みなみ阿佐ヶ谷ビル8階)へ 問 同財団 ☎3312-2111(区代表)

●アーチェリー初心者教室

時 4月5日(土)～9月20日(土)第1・3土曜日、第2・4日曜日の午後1時～5時(計23回。区後援) 場 上井草スポーツセンター弓道場(上井草3-34-1) 対 区内在住・在勤・在学で中学生以上の方 定15名(抽選) 費4回まで無料(5回目から1回500円。中学生は300円) 申 ハガキ(5面記入例参照)で、3月20日(必着)までに区アーチェリー協会・小杉英雄(〒167-0042西荻北4-33-12)へ 問 同協会・小杉 ☎3390-6839(午前9時～午後9時)

**その他**

●区民ヤマベ釣り大会

時 3月30日(日)午前0時出発(小雨実施。区後援) 場 集合場所=JR荻窪駅北口青梅街道天沼陸橋▷候補地=静岡県下田方面(稲生沢川など) 対 区内在住・在勤・在学の方 定80名(費大人男性7000円、女性・中学生以下3000円(当日支払い。交通費・えさ代など含む)申・問 電話、ハガキまたはファクス(5面記入例参照)に性別も書いて、3月19日(必着)までに区釣魚連合会事務所(〒168-0081宮前5-24-8 ☎ FAX3334-0349)午前9時～午後5時)へ(先着順) 他 ①雨具・朝食は各自持参②中学生以下は高校生以上の同伴が必要③釣用具は用意できますのでお申し込みください④釣時は長靴着用を勧めます

田東2-30-5) へ 問 同会・岩田 ☎3315-7868

★認知症対応型グループホームでの暮らしや支援

時 3月15日(土)午後2時～3時30分 場 上井草グループポエンデ(上井草4-3-22) 師 上井草グループポエンデホーム長・入倉逸江(定15名(費無料)申・問 電話またはファクス(5面記入例参照)で、上井草グループポエンデ ☎3301-3601 FAX3301-3688 へ(月～金曜日の午前10時～午後6時。先着順)

★杉並清掃工場見学会(3月分)

時 3月22日(土)午後1時30分～3時 場 杉並清掃工場(高井戸東3-7-6) 定50名(費無料)申・問 電話で、3月19日までに東京二十三区清掃一部事務組合総務課広報・人権係 ☎6238-0615 へ(先着順)

★社杉並区シルバー人材センター

◇リサイクル自転車の販売

時 3月17日(月)～19日(水)午前11時～午後4時 場 リサイクル自転車作業所(永福2-1-11 ☎3327-2287) 内 販売価格=1台6500円～1万円 申 直接、同リサイクル作業所へ(先着順) 問 社杉並区シルバー人材センター ☎3317-2217

◇小学生のための学習教室

時・費 下表のとおり 場 社杉並区シルバー人材センター荻窪分室または清水分室 内 期間=4月～21年3月(夏・冬・春の休みは除く)▷科目=国語・算数(対 原則として区内公立小学校に通う児童) 定各15名(抽選) 申 ハガキ(5面記入例参照)に学校名・学年・児童名・保護者名も書いて、3月15日(必着)までに同センター各分室(荻窪=〒167-0051荻窪2-29-3/清水=〒167-0033清水3-22-4)へ 問 荻窪分室 ☎3220-9804、清水分室 ☎3394-2253

(小学生のための学習教室)

授業日時	火・金曜日午後4時30分～6時	土曜日午前9時30分～11時30分	
	会場・学年	荻窪=5・6年生 清水=4年生	荻窪=4年生 清水=5・6年生
授業料	1学期	2万3400円	1万5700円
	2学期	2万5050円	1万7900円
	3学期	1万6800円	1万2400円

※別途テキスト代(各教科1000円前後)あり。

★都立農芸高校20年度公開講座

時 5月10日(土)～9月20日(土)(講座により3～5回) 場 都立農芸高校(内 小中学生食品教室、園芸コースほか) 対 都内在住・在勤・在学の方 費2650円～(申 往復ハガキ(5面記入例参照)に性別も書いて、3月12日(消印有効)までに都立農芸高校・公開講座担当(〒167-0035今川3-25-1)へ 問 同担当 ☎3399-0191 他 詳細はお問い合わせください

★荻窪音楽祭の自主企画演奏会・サポーターの募集

5月16日(金)～18日(日)に開催する第17回春の荻窪音楽祭。自主企画演奏会とサポーターを募集します。自主企画演奏会は3月15日までに申し込みください。サポーターは随時受け付けます。

問 荻窪音楽祭事務局 ☎ FAX5347-0244

★情報 ぼけっと 区の後援・その他の催し・講座など

★坂本峰央ピアノリサイタル



区出身、12歳で単身チェコに渡り、数々のコンクールで入賞実績がある演奏者のリサイタルです。

時 3月7日(金)午後7時開演(6時30分開場) 場 杉並公会堂(上荻1-23-15) 内 出演=坂本峰央(写真。ピアノ)ほか▷曲目=ベートーベン「ピアノソナタ第8番ハ短調作品13『悲愴』」ほか(費2500円)申・問 STUDIO(スタジオオ) 2730 ☎0422-52-9890 へ

★杉並公会堂主催の催し

◇杉並公会堂開館2周年記念コンサート

時 6月6日(日)午後7時開演(6時30分開場) 内 出演=小林研一郎(写真。指揮)ほか▷曲目=シベリウス「交響詩『フィンランディア』」ほか(費4000円)～



◎浦野俊之

◇天満敦子バイオリンリサイタル～名曲世界紀行

時 7月11日(金)午後7時開演(6時30分開場) 内 出演=天満敦子(バイオリン)ほか▷曲目=「ロンドンデリーの歌」ほか(費2500円)～

◇3大ピアノ★プロジェクト「PIANO三重弾(さんじゅうびき)！」

時 7月25日(金)午後7時開演(6時30分開場) 内 出演=斎藤雅広(ピアノ)ほか(費3000円)～

— (いずれも) —

場 杉並公会堂(上荻1-23-15) 申 チケット販売窓口=①杉並公会堂 ☎5347-4450 ②杉並区文化協会 ☎5347-4366 ③同協会ウェブ予約 http://www.sugibun.com/ ④チケットぴあ ☎0570-02-9999 ほか 問 杉並公会堂

★音楽体験きて、みて、さわって発表会

時 3月23日(日)午後2時～3時 場 浜田山会館(浜田山1-36-3) 内 特別出演=池上眞吾ほか▷曲目=「ほたるこい」ほか。体験コーナーあり(定200名(費無料)申 当日、直接会場へ 問 音楽プロジェクトここふた・高市 ☎090-3788-4733 問 kokofuta@jcom.home.ne.jp

★武蔵野室内合奏団定期演奏会

時 4月19日(土)午後2時開演(1時30分開場) 場 杉並公会堂(上荻1-23-15) 内 出演=佐々木雄一(指揮・バイオリン独奏)▷曲目=シューマン「交響曲第4番二短調『作品120』」ほか(費2000円)申 当日、直接会場へ 問 黒田 ☎090-5784-0988

◇区民75組150名を無料招待

申 ハガキ(5面記入例参照)で、3月31日(必着)までに武蔵野室内合奏団(〒186-0004国立市中3-11-1-1051)へ(先着順) 問 黒田 ☎090-5784-0988

★杉並ゆかりの作曲家・草川信コンサート

時 4月24日(土)午後2時開演 場 杉並公会堂(上荻1-



NPO  
支援基金

# 地域活動 開花宣言



「市民活動を市民が支えるしくみ」として、14年6月から始まった「NPO支援基金」は、皆さんからの寄付金を積み立て、地域の様々な問題解決に自主的に取り組むNPO法人の活動を資金面から支援する、全国に先がけた区独自の制度です。おかげさまで、皆さんからの寄付金の累計が1500万円を超えました。——寄付の申し込み・問い合わせは、地域課協働推進担当へ。

## ★あなたの寄付が活かされています

19年度は、31団体に基金から助成金を交付しました。助成金を活用して実施した活動の一部を紹介します。

### ★図書館サービスフロンティア（紙芝居口演スタッフ練成講座）

基金や企業からの助成金を活用した「すぎなみ昔話紙芝居一座（愛称・すかい）」の19年の口演活動は、2月の練成講座卒業から始まり、12月の「NPOのつどい」まで合計34回を行うことができ、予想外の成果をあげました。紙芝居の特色は、口演で使う声の抑揚やリズム



▲熱心に紙芝居に聞き入る子どもたち

ムなどが五感に心地よく、また心に響くことだと思います。

私たちの活動は子どもから大人まで、昔話の紙芝居を楽しんでいただくユニバーサル活動と考えます。

### ★日本家族カウンセリング協会（団塊世代の家族コミュニケーション講座）

団塊の世代が定年を迎える節目を、家族や地域との関わりを見直す好機ととらえて、家族心理の専門家の指導で家族の課題とコミュニケーションを中心に、助成金を活用して研修会を開催することができました。

参加者同士が協力して知恵を出し合えたという手応えを得て、家族の問題を予防する意味でも、これからも定期的に開催したいと考えています。



## ★区民も事業者も「社会貢献」しています！

地域のNPO活動は、人的にも財政的にも、皆さんの支援や協力に支えられています。

区の基金制度は寄付を財源にして、NPO活動を資金面から支援しています。

昨年も基金の宣伝とNPO活動を紹介するため、「すぎなみNPOのつどい」を12月21日～22日にセシオン杉並で開催しました。

基金チャリティーコンサートや展示室でのワークショップのほか、企業からの協賛品の提供もあり、総額約78万円にのぼる寄付が集まりました。多数の来場とご寄付をありがとうございました。



▲昨年の「NPOのつどい」に参加した皆さん

### 【協賛いただいた事業者】

◆あいおい損害保険(株)◆(株)アイネット◆アツギ(株)  
◆(有)井荻スポーツ社◆KIRIN◆西武信用金庫  
◆(株)チャイルド社◆(株)ツムラ◆(株)デサント◆東京  
◆(株)ココ・コーラボトリング(株)三鷹営業所◆(株)細田工務店◆雪印種苗(株)

### 基金の二つの特徴

- ①寄付者が、助成したいNPO法人や事業活動の分野を希望できます。
- ②寄付者は、税制上の優遇措置が受けられます。個人については、所得税・地方税法上の寄付金控除が受けられ、法人の場合は寄付の全額が損金算入されます。詳細はお問い合わせください。
- ③助成先は、学識経験者や区民参加の第三者機関の審査を経て区が決定し、これらの情報は区ホームページなどで公開しています。

## ★助成事業を募集します！

- ◇対象団体  
区に登録しているNPO法人
- ◆主な登録要件
  - ①NPO法人である
  - ②主たる事務所が区内にある
  - ③事業費の総額のうち非営利活動にかかる事業費の占める割合が50%以上 など
 ※区へのNPO団体登録と同時に助成の申請も可能
- ◇対象事業  
特定非営利活動促進法による特定非営利活動に係る事業
- ◇助成額  
1団体につき原則30万円まで（助成総額300万円）
- ◇申請期間と場所  
3月10日(月)～24日(月)に直接、地域課協働推進担当（区役所西棟7階）へ
- ◇説明会を開催します  
時 3月7日(金)午後6時～場すぎなみNPO支援センター（阿佐谷南1-47-17阿佐谷地域区民センター4階）  
日 当日、直接会場へ

## 春のポリオ 予防接種

時・場 下表のとおり(個別に通知はしていません) 受付時間=午後1時15分～2時30分(時間厳守)▷接種開始=1時30分。検温のための番号札は0時30分から会場入口付近に設置します。0時30分以前の入場はご遠慮ください▷持ち物=①母子手帳②予診票(お手元に予診票がない方はお問い合わせください)▷当日の流れ=検温→受付→予診→接種の同意→ワクチン服用 園 杉並保健所保健予防課 ☎3391-1025(他)①相談のある方は事前にお問い合わせください(各接種会場へ直接の問い合わせはできません)②車でのご来場はご遠慮ください③当日の予診結果で接種できない場合があります

### 〈春のポリオ接種会場と日程〉

会場	日程	会場	日程
荻窪保健センター (荻窪5-20-1)	4月7日(月)	高円寺保健センター (高円寺南3-24-15)	4月16日(水)
	15日(火)		21日(月)
	18日(金)		30日(水)
	21日(月)		5月7日(水)
	28日(月)		19日(月)
	5月12日(月)		4月15日(火)
高井戸保健センター (高井戸東3-20-3)	20日(火)	上井草保健センター (上井草3-8-19)	17日(木)
	4月24日(木)		24日(木)
	30日(水)		5月15日(木)
	5月2日(金)		20日(火)
和泉保健センター (和泉4-50-6)	7日(水)	和泉保健センター (和泉4-50-6)	4月11日(金)
	15日(木)		15日(火)
	19日(月)		5月9日(金)
			13日(火)

3月8日(土)  
9日(日)

## 活字文化 フェスタ2008

区内の大学やNPO法人などがくりひろげる活字文化プロジェクトです。活字の楽しさや奥深さに、ふれてみてください。

- ①郷土博物館分館  
時 3月8日(土)午前10時～、9日(日)午前11時～ 内 絵本朗読、紙芝居など
- ②西荻南区民集会所  
時 3月9日(日)午後6時～ 内 世界21カ国で出版された絵本を楽しもう

- ③女子美術大学杉並校舎5号館  
時 3月9日(日)午前10時～ 内 ワークショップ「本を作ろう」
- ④女子美術大学ガレリアニケ  
時 3月8日(土)・9日(日)午前11時～ 内 アニメーション上映「水尻自子のアニメマタニティ」  
——(いずれも)——  
費 無料 日 当日、直接会場へ 内 図書館サービスフロンティア ☎3325-7254

### 自治基本 条例による

## 区民等の意見提出手続を予定しています

◇案の名称 杉並区教育ビジョン推進計画(20～22年度)の案 ◇意見などの提出期間 3月11日(火)～25日(火) ※概要は「広報すぎなみ」3月11日号に、全文は区ホームページに掲載します。	◇案の名称 杉並区耐震改修促進計画(案) ◇意見などの提出期間 3月11日(火)～25日(火) ※概要は「広報すぎなみ」3月11日号に、全文は区ホームページに掲載します。
問 教育改革推進課	問 建築課建築防災係