

平成 23 年 6 月 7 日



すぎなみ地域大学について

1 地域大学とは

地域活動に、必要な知識・技術を学び、仲間を助け、区民自らが地域社会に貢献する人材、協働の担い手として活躍していただくための仕組みとして設立

<基本理念>

区民の社会貢献意欲を喚起し、自らの可能性を広げる「学びの仕組み」をつくる

地域貢献活動を担うNPO等の人材づくりを支援し、「協働の担い手」を育てる

地域の課題解決に向け、区民が知恵と力を出し合い取り組む「協働社会の基盤」をつくる

2 概要

目的：団塊世代の地域還流を契機として、地域貢献人材を育成し、地域貢献の担い手となるひとりづくりや公共サービス分野の起業を応援する。

特徴：講座内容は、実学・実践重視

地域デビュー編や起業家養成など、幅広いニーズに即した講座を展開

修了後の活動メニューや活躍場面を提示し、受講生の目的意識を明確化

対象：区内在住、在勤、在学者（地域活動に意欲のある区民）

受講料：原則として有料（1 講義 500 円×講義回数、ただし公開講座は無料、NPO 活動実践講座は資料代のみ徴収）

3 実施状況

(1) 講座数・受講者数など

平成 23 年 3 月末現在

種別 \ 年度	18 年度	19 年度	20 年度	21 年度	22 年度	5 年間合計
講座数	12 講座	24 講座	31 講座	39 講座	35 講座	141 講座
申込者数	880 人	961 人	1,321 人	1,855 人	1,167 人	6,184 人
受講者数	719 人	1,034 人	1,076 人	1,599 人	973 人	5,401 人
修了者数	511 人	703 人	842 人	1,074 人	712 人	3,843 人
地域活動参加者数	371 人	497 人	651 人	763 人	555 人	2,837 人
地域活動参加率	73%	71%	80%	78%	86%	79%
修了生による団体	2 団体	4 団体	3 団体	2 団体	2 団体	13 団体

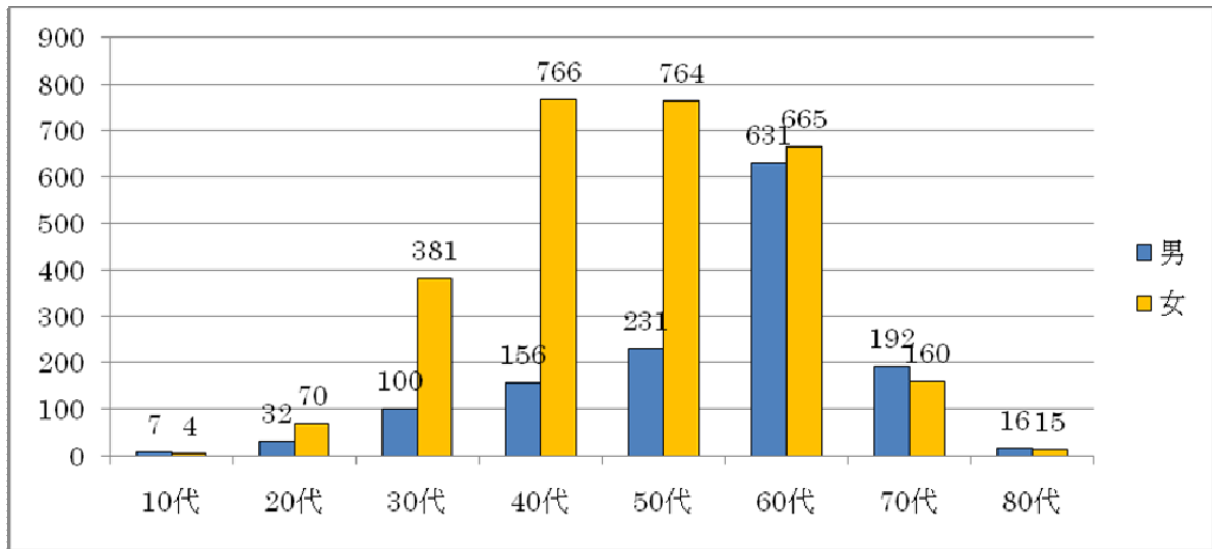
修了者・・・修了基準を定めている講座の修了者

地域活動参加者・・・新規団体への参加者、行政事業等への登録者、既存団体への参加者等の合計

地域活動参加率・・・地域活動参加者 / 修了基準を定めている講座の修了者

(2) 講座受講生の動向

平成18～22年度の修了基準を設けている講座受講者(4,190人)の世代別、男女別の傾向

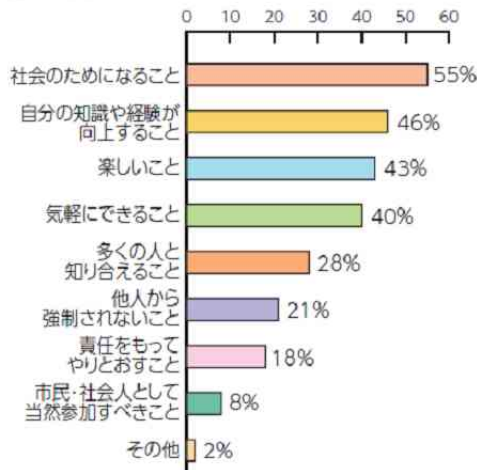


(3) 講座受講者の声(平成22年度の受講生へのアンケート結果から:回答者399名、複数回答)

すぎなみ地域大学の受講動機はなんですか

地域や社会の役に立ちたい	65%
講座内容に興味があった	50%
より高い知識や経験を身につけたい	42%
自分の知識や経験を活かしたい	34%
社会への見聞を広げたい	21%
生活にハリをもたせたい	16%
就職につなげたい	11%
一緒に活動する仲間が欲しい	8%
身近な人に誘われた	6%
地域に知り合いが欲しい	6%
何となく気になった	3%
その他	3%

ボランティアなどの活動を行う際に重視することはなんですか



取り組んでみたいと考えているボランティアなどの活動はなんですか

高齢者に関する活動	50%
健康づくりに関する活動	41%
生涯学習・地域の文化・芸術に関する活動	33%
障害者に関する活動	32%
子育てに関する活動	30%
学校教育に関する活動	25%
みどり・景観に関する活動	23%
環境・リサイクルに関する活動	21%
産業の振興・商店街の活性化に関する活動	6%
その他	4%
特にない	2%

(4) 講座修了生の状況

講座修了生が新規団体を設立

講座名	講座修了生が立ち上げた団体	区事業等の受託状況(H23年4月)
公共サービス起業講座	NPO法人 すぎなみ学びの楽園	『杉並区立角川庭園・幻戯山房』『すぎなみ詩歌館』と『ゆうゆう梅里堀ノ内館』の運営管理を受託
	ボルボックス	
	LinkuAct(リンクアクト)	
地域で子育て支援講座	NPO法人 ちいきちいき	ひととき保育方南を受託
	NPO法人 カモミール(子育て仲間ほっぺ)	
	どきどきハート	
	子育てきずなサロン・ままころ	

消費生活サポーター講座	グループ・スリーS	消費者センターの出前講座を実施
ウォーキング・リーダー講座	NPO法人 杉並さわやかウォーキング	65歳以上の高齢者向けウォーキング講座や歩く会の企画・運営を受託
親子の遊び場支援サポーター講座	プレイセンター・パック	
杉並区立郷土博物館管理運営講座	NPO法人 すぎなみムーサ	郷土博物館の古民家の管理を受託
外国人区民サポーター講座	ザ・杉並サポーターズ	
コミュニティビジネス入門講座	Team Cosmo	

講座修了後、行政事業等に登録

【区のボランティアスタッフ等として登録】

講座名	登録ボランティア名	事業現主管課
犯罪被害者支援員講座	犯罪被害者支援員	区民生活部管理課
防犯診断講座	防犯診断普及員	地域安全担当課
みどりのボランティア講座	「みどりのボランティア杉並」に登録	みどり公園課
救急協力員 指導者講座	地域の救急指導者	地域保健課
救急協力員講座	救急協力員	地域保健課
消費生活サポーター講座	消費生活サポーター	消費者センター
食育ボランティア講座	食育推進ボランティア	健康推進課
学校介助員ボランティア講座	学校介助員ボランティア	済美教育センター
福精神保健福祉ボランティア講座	精神保健福祉ボランティア	保健予防課
杉並どうぶつ相談員（動物適正飼養普及員）講座	どうぶつ相談員	生活衛生課
介護予防サポーター講座	介護予防サポーター	高齢者施策課
文化財保護ボランティア講座	文化財保護ボランティア	社会教育スポーツ課
障害者スポーツボランティア講座	障害者スポーツ指導員	社会教育スポーツ課
健康体操リーダー講座	社会貢献スタッフ	高齢者施策課
エアロビクス体操リーダー講座	社会貢献スタッフ	高齢者施策課
健康づくりリーダー講座	健康づくりリーダー	健康推進課
子育てサポーター講座	子育てサポーター	子育て支援課 児童青少年課 保育課 保健センター
地域ささえあい活動協力員講座	ファミリーサポート・ホームヘルプサービス協力員	社会福祉協議会
区民後見人入門講座	区民成年後見人（ただし、成年後見センターの実習研修修了後）	成年後見センター

【区委託事業のボランティアスタッフ等として登録】

講座名	ボランティアスタッフ名	登録先：事業現主管課
ウォーキング・リーダー講座	ウォーキング・リーダー	NPO法人：高齢者施策課
区民ライター講座	すぎなみ学倶楽部の区民ライター	NPO法人：産業振興課

介護者応援ボランティア講座	介護者応援ボランティア	NPO法人：高齢者在宅支援課
地域の高齢者を見守るあんしん協力員講座	あんしん協力員	ケア24（地域包括支援センター）：高齢者在宅支援課
小学校英語活動サポーター講座	小学校英語活動サポーター	NPO法人：済美教育センター
認知症高齢者家族安らぎ支援員講座	安らぎ支援員	NPO法人：高齢者在宅支援課

NPO活動等への参加（既存団体への参加など。ただし、区の委託事業は除く）

「NPO活動実践講座」として、区内を中心に活躍するNPO団体等に講座企画を募集し、その団体に講座運営も委託する。講座修了後はその団体に参加して活動したり学んだ技術を基に活動を行う。

平成18～22年度の5年間で、34講座を実施。

杉並独自の資格を付与

地域大学を修了し、知識やスキルを身につけた方が、社会貢献活動へより参加しやすくするため、採用や賃金などで一定程度恩恵を受けられる取組みを、事業所管課とともに実施。

講座名	区独自資格と活動概要	事業主管課
グループ保育園スタッフ・家庭福祉員になるための実践講座 家庭福祉員になるための専門講座	講座修了後、一定期間の実習を受けて、資格試験を受けて合格すると、区独自資格の家庭福祉員として認定する。	保育課
障害者ガイドヘルパー講座 知的障害者コース 視覚障害者コース 全身性障害者コース	講座修了者に「杉並区障害者ガイドヘルパー資格証」が交付され、区内の移動支援事業者でガイドヘルパーとして従事できる。	障害者施策課

緊急経済対策として雇用を目的とした講座

これまで培ってきたノウハウに基づき、緊急経済対策の一環として、区の事業と関連する仕事での雇用創出を目的とした人材育成を実施。講座修了後は、別途主管課が実施する選考を経て、区の非常勤職員として採用。

講座名	就労概要	事業主管課
学校司書講座	区立小中学校の学校司書として採用	済美教育センター
小学校理科支援員講座	区立小学校の理科支援員として採用	済美教育センター
住民登録実態調査員講座	区民事務所に配置する住民記録実態調査員として採用	区民課

他の自治体との交流を目的とした講座

講座名	交流等の概要	
森林ボランティア育成講座	2年間かけて、杉並区民15名、青梅市民15名が共に森林整備の基礎知識や技術を学ぶ。講座終了後は、青梅市の同講座修了生グループ「森守会」に加入し、青梅市民と共に青梅山林でボランティア活動を実践	青梅市農林課と共同開催

区民生活部すぎなみ地域大学担当課