

議案第五十一号

杉並区立荻窪小学校移転改築建築工事の請負契約の締結について
右の議案を提出する。

平成十九年六月二十日

提出者 杉並区長 山 田 宏

杉並区立荻窪小学校移転改築建築工事の請負契約の締結について
杉並区立荻窪小学校移転改築建築工事施行のため、左記のとおり請負契約を締結する。

記

- 一 契約の目的 杉並区立荻窪小学校移転改築建築工事
- 二 契約の方法 条件付一般競争入札
- 三 契約の金額 金十七億千五百万円也
- 四 契約の相手 杉並区高円寺南四丁目十五番十一号

白石建設 株式会社

代表取締役 安 部 幸 治

(提案理由)

杉並区立荻窪小学校の移転改築の建築工事を施行する必要がある。

資料 2

杉並区立荻窪小学校移転改築建築工事

工事概要

1. 工事件名 杉並区立荻窪小学校移転改築建築工事
2. 工事場所 杉並区宮前二丁目13番
3. 工 期 契約締結日の翌日から平成21年3月17日まで
4. 用途地域等 第一種低層住居専用地域
防火地域：準防火地域
建ぺい率／容積率：50％／100％
その他の地区：第一種高度地区・宮前二丁目地区計画内
5. 設計業者 株式会社JFE設計
6. 構造規模 鉄筋コンクリート造一部鉄骨造 地下1階地上4階建て
7. 面積等 (1) 敷地面積 11,022.32 m²
(2) 建築面積 3,606.34 m²
(3) 延床面積 8,290.42 m²
(4) 各階床面積
地下階 402.13 m²
1階 3,431.79 m²
2階 2,096.13 m²
3階 2,121.10 m²
4階 239.27 m²
合計 8,290.42 m²
8. 高 さ (1) 軒の高さ 15.67 m
(2) 最高の高さ 16.15 m
9. 基礎構造 杭基礎
10. 外部仕上げ (1) 外壁 吹付けタイル
(2) 屋根 アスファルト防水コンクリート押え 一部鋼板葺き
(3) 建具 アルミサッシ
11. 内部仕上げ 資料3（主要室のみ）
12. その他工事 外構工事
13. 別途工事 (1) 電気設備工事
(2) 給排水衛生設備工事
(3) 空気調和設備工事
(4) 昇降機設備工事
14. 支出科目 平成19年度 一般会計 教育費 小学校費 学校施設整備費
工事請負費
平成19年度 債務負担行為

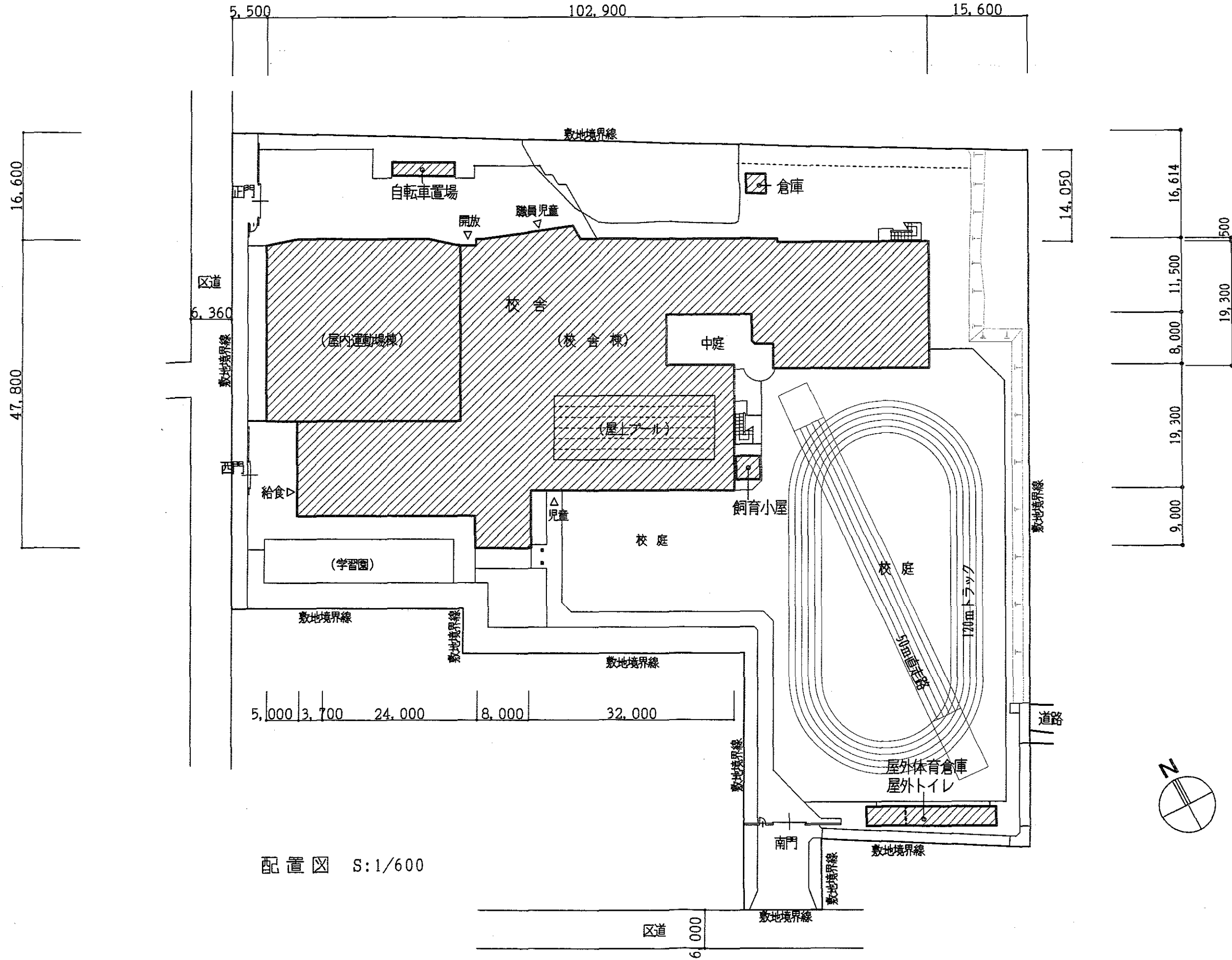
資料3

杉並区立荻窪小学校移転改築建築工事

内部仕上げ（主要室のみ）

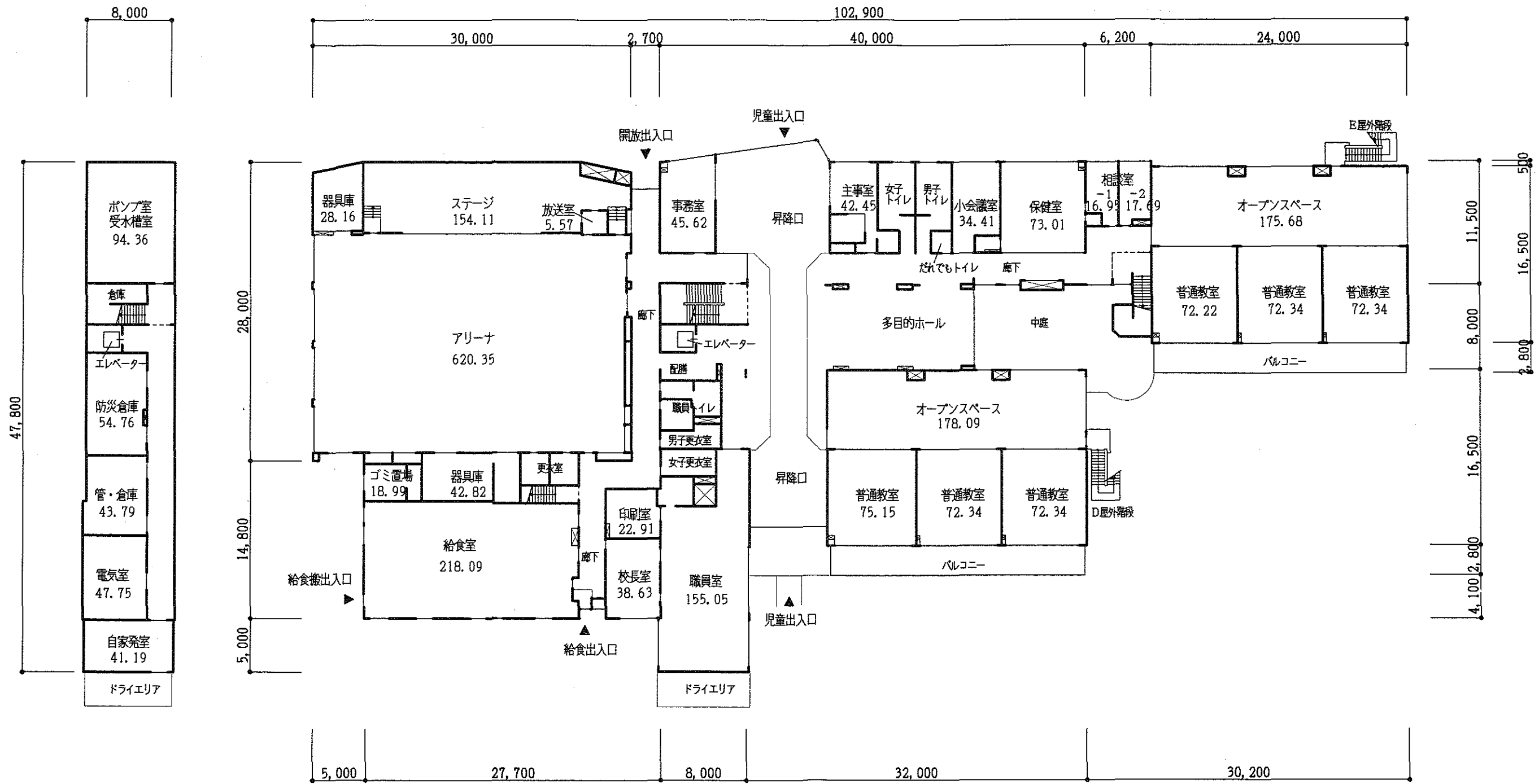
階	室名	床	壁	天井
共通	普通教室	フローリング張り	ペイント塗	化粧石膏吸音ボード張り
	ワークスペース	フローリング張り	ペイント塗 及び間伐材板張り	化粧石膏吸音ボード張り
地下階	防災倉庫	防塵塗り床	ペイント塗	化粧石膏ボード張り
	ポンプ・受水槽室	防塵塗り床	コンクリート打放し	断熱材打込み
	電気室	防塵塗り床	コンクリート打放し	断熱材打込み
1階	職員室	タイルカーペット張り	ペイント塗	岩綿吸音板張り
	校長室	タイルカーペット張り	クロス張り	岩綿吸音板張り
	事務室	フローリング張り	ペイント塗	岩綿吸音板張り
	保健室	フローリング張り	ペイント塗	岩綿吸音板張り
	相談室	フローリング張り	ペイント塗	岩綿吸音板張り
	多目的ホール	フローリング張り	ペイント塗	吸音版張り
	給食室	エポキシ系塗り床	化粧珪カル板張り	化粧珪カル板張り
	屋内運動場	フローリング張り	化粧合板張り ペイント塗	カラー高圧木毛セメント板
2階	図書・コンピュータ室	フローリング張り タイルカーペット張り	ペイント塗	岩綿吸音板張り
	理科室	フローリング張り	ペイント塗	岩綿吸音板張り
	図工室	フローリング張り	ペイント塗	岩綿吸音板張り
3階	ランチルーム兼多目的室	フローリング張り	ペイント塗	化粧石膏吸音ボード張り
	家庭科室	フローリング張り	ペイント塗	岩綿吸音板張り
	第1・第2音楽室	フローリング張り	複合音響調整板張り	複合音響調整板張り
4階	プール更衣室	長尺塩ビシート張り	ペイント塗	化粧石膏ボード張り

資料4 杉並区立荻窪小学校移転改築建築工事 配置図



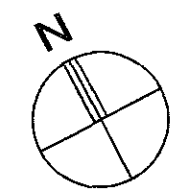
配置図 S:1/600

資料5 杉並区立荻窪小学校移転改築建築工事 平面図

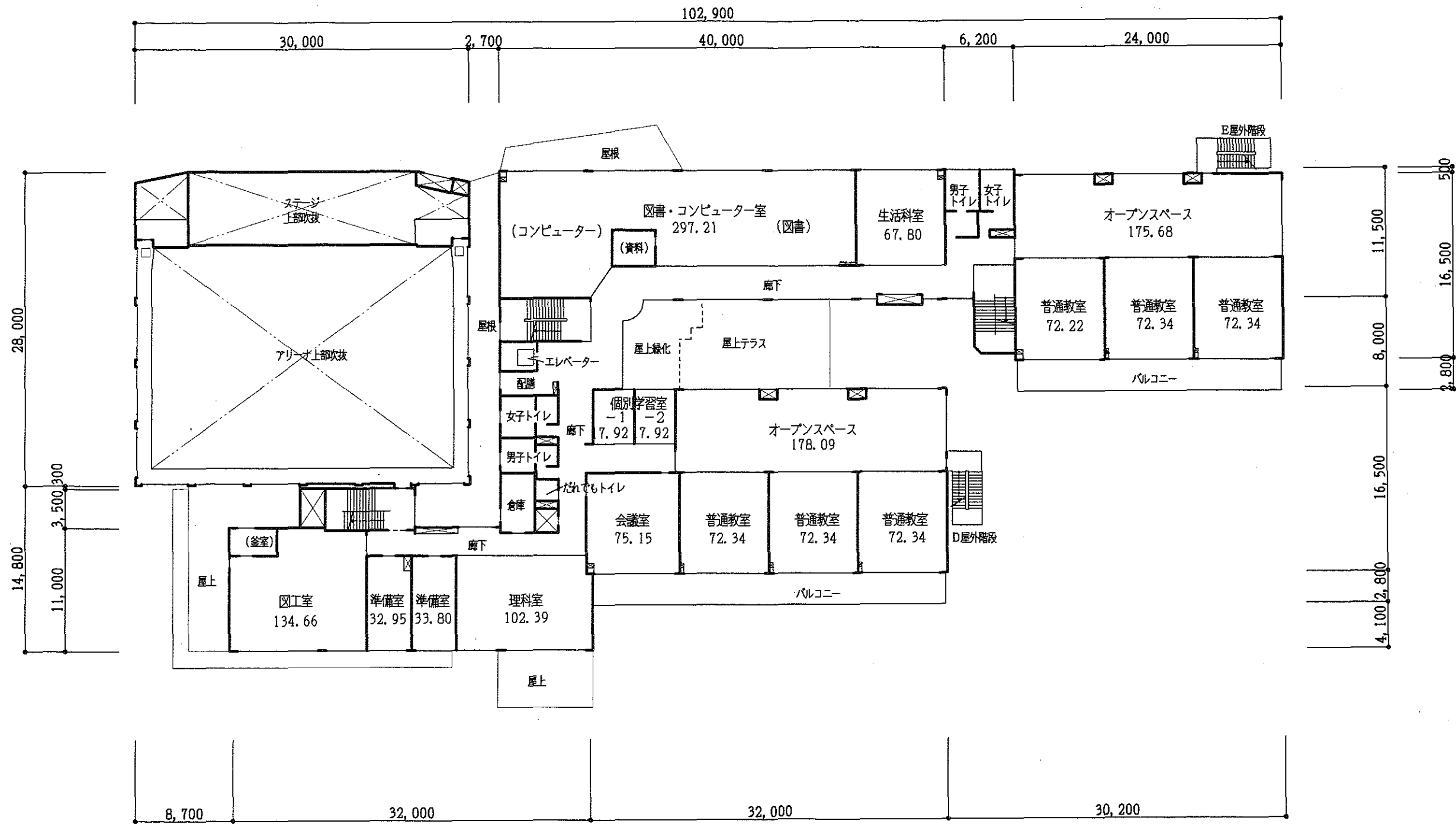


地下階平面図 S:1/400

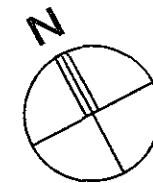
1階平面図 S:1/400





- 凡例
- 注1 各室の数字は面積 (㎡) を示す。
(パイプスペースは除く)
 - 注2 はパイプスペースを示す。
 - 注3 は階段上がり方向を示す。



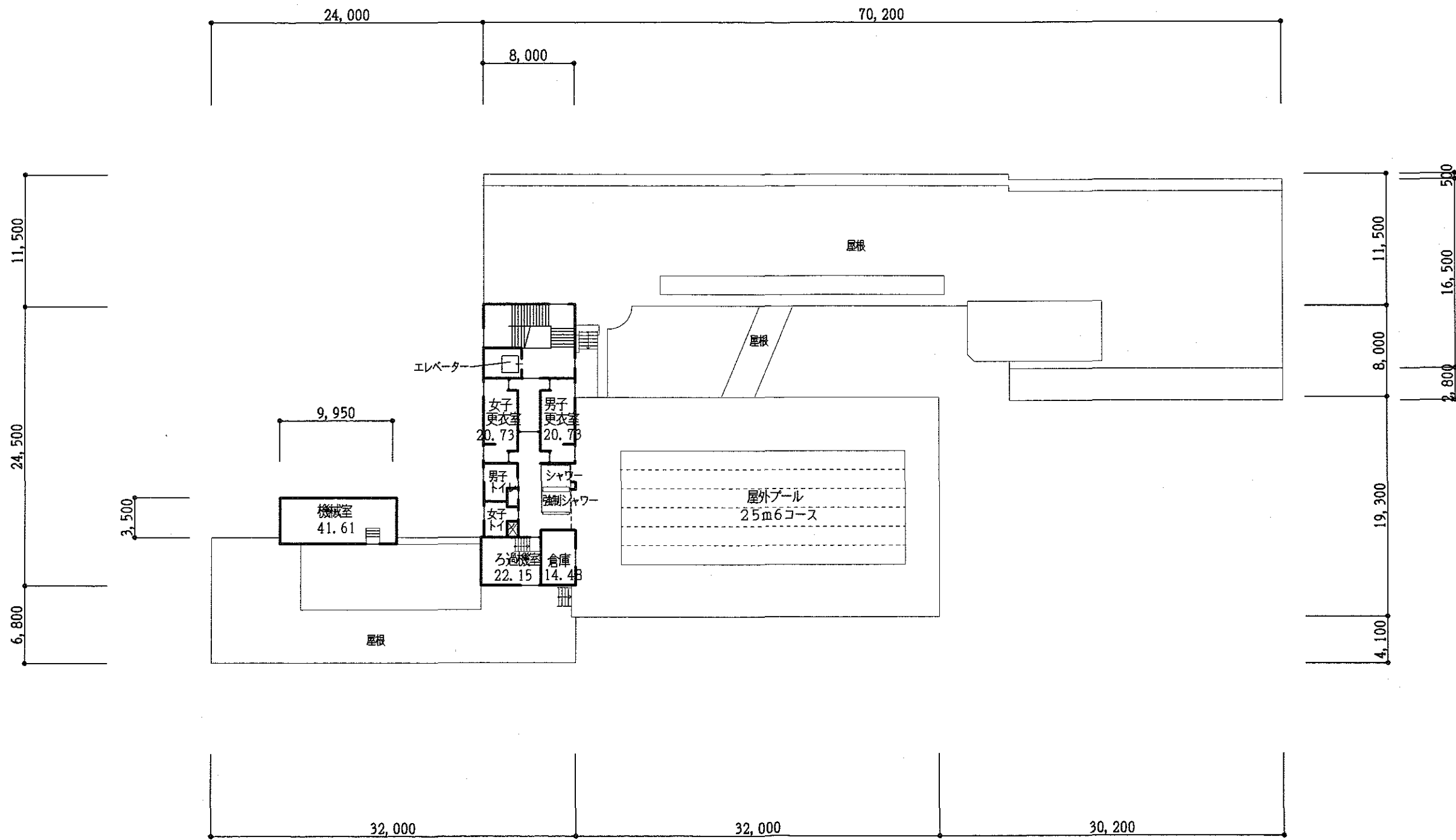
2階平面図 S:1/400



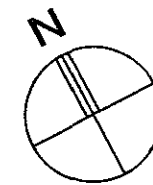
凡例

- 注1 各室の数字は面積 (㎡) を示す。
(パイプスペースは除く)
- 注2  はパイプスペースを示す。
- 注3  は階段上がり方向を示す。

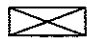
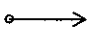
資料8 杉並区立荻窪小学校移転改築建築工事 平面図



4階平面図 S:1/400



凡例

- 注1 各室の数字は面積 (㎡) を示す。
(パイプスペースは除く)
- 注2  はパイプスペースを示す。
- 注3  は階段上がり方向を示す。

資料9 杉並区立荻窪小学校移転改築建築工事 完成予想図

