

議案第六十号

施設の買入れについて

右の議案を提出する。

平成十六年九月十四日

提出者 杉並区長 山田 宏

施設の買入れについて

杉並区井草介護強化型ケアハウス整備等事業を実施するため、左記のとおり、施設を
買入れる。

記

- 一 買入れの目的 杉並区井草介護強化型ケアハウス整備等事業
- 二 建設予定地 所在地 杉並区井草三丁目十三番
面積 二千四百七十九・一二平方メートル
構造 壁式鉄筋コンクリート造 地上三階建
- 三 施設の概要 延床面積 二千四百七十七平方メートル
居室数 六十室全室個室
- 四 買入れ予定価格 金四億八千三百万円也
- 五 買入れの相手方 千代田区神田駿河台二丁目9番地

株式会社 ニチイ学館

代表取締役 寺田 明彦

六 支出科目等

平成十六年度 一 一般会計 保健福祉費

社会福祉費 福祉施設整備費 公有財産購入費

平成十六年度 債務負担行為

(提案理由)

民間資金等の活用による公共施設等の整備等の促進に関する法律による介護強化型ケアハウスを買入れる必要がある。

資料2

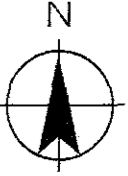
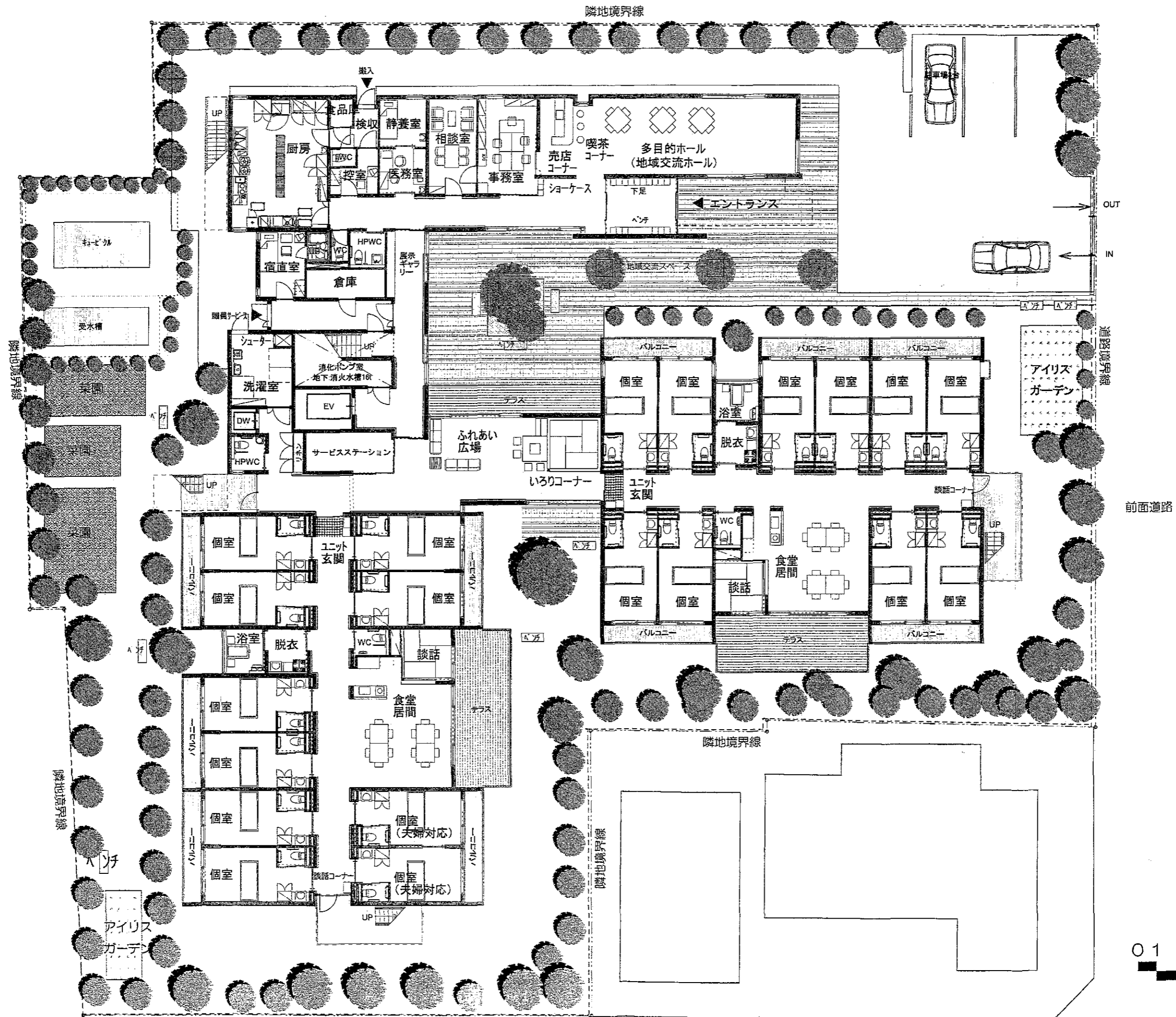
買入れ施設の概要

- 1 事業名及び事業方式 民間資金等の活用による公共施設等の整備等の促進に関する法律（PFI法）に基づく、杉並区井草介護強化型ケアハウス整備等事業（BTO方式）
- 2 建設予定地 杉並区井草三丁目13番（区有地）
- 3 用途地域等 第一種低層住居専用地域
建ぺい率 50% 容積率 100%
第一種高度地区・準防火地域
- 4 構造等 地上3階／壁式鉄筋コンクリート造
定員数60人（全室個室）
- 5 敷地面積 2,479.12㎡
- 6 面積 (1) 建築面積 1,097㎡
(2) 延床面積 2,477㎡
(3) 各階面積
- | | |
|----|--------|
| 1階 | 945㎡ |
| 2階 | 832㎡ |
| 3階 | 700㎡ |
| 合計 | 2,477㎡ |
- 7 建物高さ 9.4m
- 8 居室面積 18㎡
- 9 主な施設内容

1階	居室（20室）、食堂居間、浴室、ふれあい広場、サービスステーション、多目的ホール（地域交流ホール）、事務室、相談室、医務室、静養室、宿直室、厨房、洗濯室、倉庫等
2階	居室（20室）、食堂居間、浴室、ふれあい広場、サービスステーション、特浴室、多目的室、レストルーム、職員控室、汚物処理室、倉庫等
3階	居室（20室）、食堂居間、浴室、ふれあい広場（機能訓練室）、サービスステーション、汚物処理室、倉庫等
その他	駐車場、菜園等

10 付帯設備等

昇降機設備、特別浴槽用機械装置、浴室リフト／個人浴槽、空調設備、換気設備、非常照明、消防設備（スプリンクラー、自動火災報知設備、煙感知機、誘導灯等消防法及び同法施行令の規定により設置を義務づけられているもの。消火器は除く。）、給排水設備、衛生設備、電気設備、避難設備、厨房設備、電話設備、テレビ共聴設備、放送設備、ナースコール、洗濯設備、ガス瞬間湯沸器、暖房・洗浄便座、電気温水器（居室）、ベッド（居室）、収納クローゼット（居室）、外構、その他（サイン計画等）



隣地境界線



道路境界線

