

第8回 杉並区バリアフリー推進連絡会  
方南町駅工事現地視察資料

---

平成29年8月8日

東京メトロ

# 全体概要平面図(計画)

地下1階拡幅工事写真(平成29年7月25日時点)



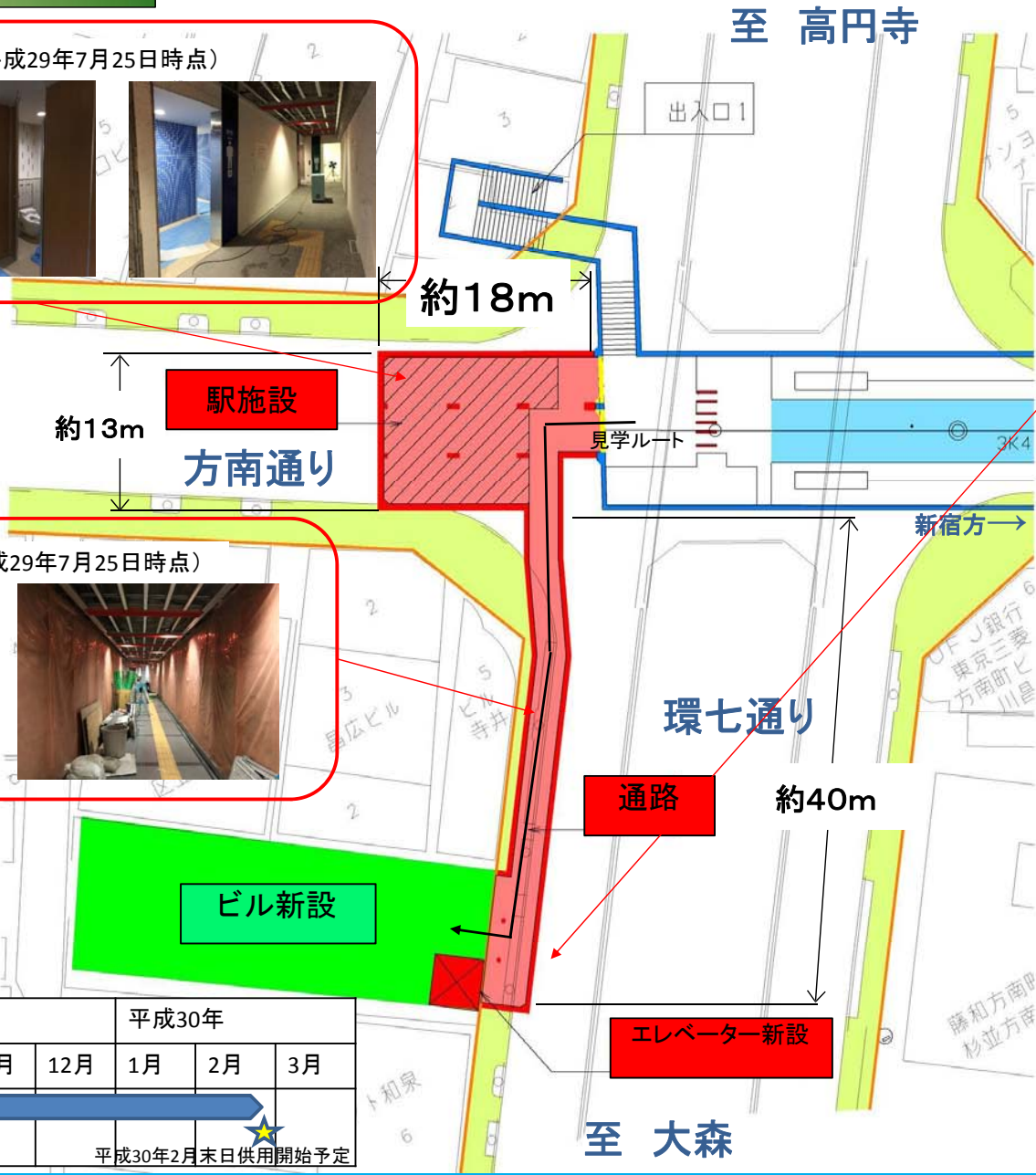
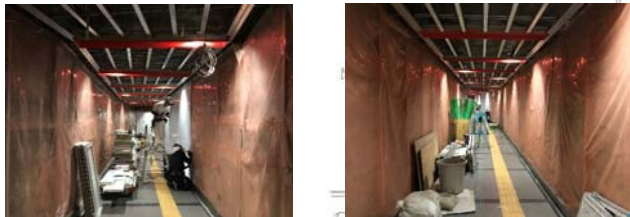
地下1階出入口工事写真(平成29年7月25日時点)



地下2階出入口工事写真(平成29年7月25日時点)



地下1階通路工事写真(平成29年7月25日時点)



## 凡例

- 既設
- 新設
- 新設(民地部)
- 歩道
- ホーム

平成29年						平成30年		
7月	8月	9月	10月	11月	12月	1月	2月	3月
建築工事								
						★ 平成30年2月末日供用開始予定		

# 第8回杉並区バリアフリー推進連絡会 現地視察資料(区立方南公園)



都市整備部都市計画課都市施設担当

# 区立方南公園部分改修工事 バリアフリー化概況



トイレ全景



施行前

施行後

公園出入口部

施行前



施行後



区立方南公園部分改修工事  
だれでもトイレ整備状況

出入口取っ手



【主要諸元】

- 誰でもトイレ
- スペース : 2.0m × 約2.3m
- 出入口有効開口幅 : 90cm
- 手動ドア : L字型取っ手の設置

全景

