

## Ⅱ 選挙人名簿

### 1 投票区別選挙人名簿登録者数

投票区No.	投票所 施設名称	都議会議員選挙 選挙人名簿登録者数 (平成21年7月2日現在)			衆議院議員選挙 選挙人名簿登録者数 (平成21年8月17日現在)		
		男	女	計	男	女	計
1	方南小学校	4,486	4,392	8,878	4,451	4,374	8,825
2	新泉小学校	4,269	4,222	8,491	4,221	4,201	8,422
3	和泉中学校	3,796	3,999	7,795	3,784	3,995	7,779
4	大宮小学校	3,631	3,925	7,556	3,603	3,895	7,498
5	永福小学校	2,915	3,229	6,144	2,890	3,211	6,101
6	永福体育館	3,459	4,110	7,569	3,439	4,097	7,536
7	向陽中学校	3,687	3,962	7,649	3,688	3,950	7,638
8	高井戸第三小学校	3,477	3,901	7,378	3,451	3,885	7,336
9	浜田山会館	2,692	3,036	5,728	2,670	3,015	5,685
10	浜田山小学校	4,554	5,149	9,703	4,513	5,137	9,650
11	和田中央児童館	3,334	3,752	7,086	3,297	3,705	7,002
12	和田中学校	1,620	1,753	3,373	1,623	1,745	3,368
13	高南中学校	2,625	2,877	5,502	2,619	2,878	5,497
14	済美小学校	3,084	3,100	6,184	3,063	3,096	6,159
15	社会教育センター	3,064	3,310	6,374	3,049	3,306	6,355
16	堀之内小学校	3,135	3,217	6,352	3,113	3,208	6,321
17	松ノ木小学校	2,199	2,235	4,434	2,189	2,242	4,431
18	梅里区民集会所	2,128	2,359	4,487	2,119	2,342	4,461
19	杉並第三小学校	3,355	3,333	6,688	3,369	3,336	6,705
20	杉並第八小学校	2,963	3,052	6,015	2,945	3,029	5,974
21	杉並第六小学校	4,812	4,797	9,609	4,822	4,773	9,595
22	高円寺中学校	3,182	2,938	6,120	3,185	2,946	6,131
23	杉並第四小学校	3,667	3,736	7,403	3,658	3,726	7,384
24	馬橋小学校	4,267	4,051	8,318	4,229	4,043	8,272
25	子ども家庭支援センター	3,212	3,572	6,784	3,195	3,578	6,773
26	杉並第七小学校	2,935	3,254	6,189	2,912	3,249	6,161
27	杉並第一小学校	3,887	4,153	8,040	3,866	4,137	8,003
28	杉森中学校	4,029	4,311	8,340	4,017	4,306	8,323
29	杉並第九小学校	3,942	4,177	8,119	3,938	4,166	8,104
30	天沼会議室	3,908	3,981	7,889	3,902	3,993	7,895
31	天沼小学校	2,974	3,418	6,392	2,960	3,415	6,375
32	天沼中学校	3,520	4,044	7,564	3,534	4,017	7,551
33	東田小学校	3,217	3,334	6,551	3,214	3,334	6,548
34	東田中学校	2,999	3,374	6,373	2,991	3,369	6,360
小計		115,024	122,053	237,077	114,519	121,699	236,218

投票区 No.	投票所 施設名称	都議会議員選挙 選挙人名簿登録者数 (平成21年7月2日現在)			衆議院議員選挙 選挙人名簿登録者数 (平成21年8月17日現在)		
		男	女	計	男	女	計
35	荻窪体育館	3,797	4,256	8,053	3,752	4,227	7,979
36	杉並第二小学校	2,736	2,917	5,653	2,730	2,920	5,650
37	西田小学校	2,804	3,017	5,821	2,785	3,002	5,787
38	松溪中学校	2,200	2,419	4,619	2,191	2,423	4,614
39	桃井第二小学校	4,623	5,457	10,080	4,587	5,443	10,030
40	神明中学校	3,648	4,055	7,703	3,633	4,050	7,683
41	高井戸第四小学校	3,301	3,962	7,263	3,271	3,942	7,213
42	上荻会館	3,202	3,361	6,563	3,176	3,349	6,525
43	桃井第三小学校	4,501	5,241	9,742	4,484	5,219	9,703
44	杳掛小学校	2,580	2,791	5,371	2,574	2,786	5,360
45	東原中学校	2,980	3,084	6,064	2,961	3,069	6,030
46	桃井第五小学校	4,192	4,440	8,632	4,160	4,452	8,612
47	八成小学校	5,187	5,623	10,810	5,165	5,594	10,759
48	四宮小学校	3,847	3,959	7,806	3,826	3,949	7,775
49	三谷小学校	4,615	4,825	9,440	4,609	4,804	9,413
50	桃井第四小学校	3,230	3,737	6,967	3,225	3,725	6,950
51	桃井第一小学校	2,464	2,606	5,070	2,451	2,596	5,047
52	荻窪中学校	4,335	4,918	9,253	4,310	4,903	9,213
53	松庵小学校	3,880	4,584	8,464	3,854	4,584	8,438
54	西宮中学校	3,062	3,292	6,354	3,062	3,291	6,353
55	宮前中学校	4,619	5,056	9,675	4,600	5,049	9,649
56	高井戸第二小学校	2,483	3,104	5,587	2,467	3,087	5,554
57	久我山会館	3,464	4,082	7,546	3,415	4,056	7,471
58	高井戸小学校	2,809	4,022	6,831	2,800	4,018	6,818
59	高井戸保健センター	4,363	4,910	9,273	4,333	4,913	9,246
60	高井戸東小学校	4,057	4,440	8,497	4,075	4,471	8,546
61	富士見丘小学校	1,905	2,030	3,935	1,898	2,026	3,924
62	久我山小学校	2,556	2,917	5,473	2,530	2,903	5,433
63	泉南中学校	2,581	2,902	5,483	2,605	2,912	5,517
64	上高井戸区民集会所	2,043	2,285	4,328	2,045	2,286	4,331
65	四宮森児童館	2,526	2,577	5,103	2,524	2,579	5,103
66	勤労福祉会館	2,610	2,955	5,565	2,594	2,948	5,542
	小計	107,200	119,824	227,024	106,692	119,576	226,268
	合計	222,224	241,877	464,101	221,211	241,275	462,486
	在外選挙人				832	812	1,644
	在外含む合計				222,043	242,087	464,130

## 2 町丁目別選挙人名簿登録者数

町丁目	都議会議員選挙 選挙人名簿登録者数 (平成21年7月2日現在)			衆議院議員選挙 選挙人名簿登録者数 (平成21年8月17日現在)		
	男	女	計	男	女	計
井草1	1,734	1,844	3,578	1,724	1,839	3,563
2	2,321	2,356	4,677	2,324	2,347	4,671
3	1,009	1,136	2,145	994	1,128	2,122
4	609	789	1,398	616	786	1,402
5	757	719	1,476	752	715	1,467
計	6,430	6,844	13,274	6,410	6,815	13,225
上井草1	1,307	1,424	2,731	1,302	1,431	2,733
2	2,148	2,194	4,342	2,142	2,198	4,340
3	1,515	1,469	2,984	1,507	1,458	2,965
4	1,045	1,101	2,146	1,047	1,098	2,145
計	6,015	6,188	12,203	5,998	6,185	12,183
下井草1	1,400	1,354	2,754	1,395	1,350	2,745
2	1,580	1,730	3,310	1,566	1,719	3,285
3	1,825	1,916	3,741	1,812	1,929	3,741
4	1,365	1,494	2,859	1,354	1,493	2,847
5	1,002	1,030	2,032	994	1,030	2,024
計	7,172	7,524	14,696	7,121	7,521	14,642
善福寺1	1,534	1,727	3,261	1,519	1,721	3,240
2	1,437	1,732	3,169	1,433	1,727	3,160
3	805	886	1,691	812	882	1,694
4	821	901	1,722	812	894	1,706
計	4,597	5,246	9,843	4,576	5,224	9,800
今川1	880	893	1,773	878	879	1,757
2	795	804	1,599	783	799	1,582
3	1,138	1,269	2,407	1,138	1,260	2,398
4	917	986	1,903	917	988	1,905
計	3,730	3,952	7,682	3,716	3,926	7,642
桃井1	1,556	1,584	3,140	1,550	1,580	3,130
2	908	1,022	1,930	901	1,016	1,917
3	982	1,182	2,164	979	1,181	2,160
4	1,049	1,119	2,168	1,045	1,118	2,163
計	4,495	4,907	9,402	4,475	4,895	9,370
西荻北1	969	1,044	2,013	968	1,041	2,009
2	1,667	1,993	3,660	1,671	1,988	3,659
3	1,865	2,204	4,069	1,845	2,190	4,035
4	1,531	1,724	3,255	1,520	1,722	3,242
5	725	840	1,565	731	845	1,576
計	6,757	7,805	14,562	6,735	7,786	14,521
上荻1	557	714	1,271	560	714	1,274
2	2,060	2,077	4,137	2,035	2,077	4,112
3	1,142	1,284	2,426	1,141	1,272	2,413
4	1,291	1,499	2,790	1,278	1,486	2,764
計	5,050	5,574	10,624	5,014	5,549	10,563

町丁目	都議会議員選挙 選挙人名簿登録者数 (平成21年7月2日現在)			衆議院議員選挙 選挙人名簿登録者数 (平成21年8月17日現在)		
	男	女	計	男	女	計
清水1	1,227	1,497	2,724	1,221	1,474	2,695
2	638	806	1,444	645	797	1,442
3	1,402	1,501	2,903	1,399	1,499	2,898
計	3,267	3,804	7,071	3,265	3,770	7,035
本天沼1	1,299	1,345	2,644	1,300	1,341	2,641
2	1,812	1,890	3,702	1,824	1,893	3,717
3	1,531	1,635	3,166	1,529	1,632	3,161
計	4,642	4,870	9,512	4,653	4,866	9,519
天沼1	1,798	1,604	3,402	1,795	1,604	3,399
2	2,110	2,377	4,487	2,107	2,389	4,496
3	2,417	2,704	5,121	2,400	2,701	5,101
計	6,325	6,685	13,010	6,302	6,694	12,996
阿佐谷北1	2,041	2,179	4,220	2,024	2,163	4,187
2	1,846	1,974	3,820	1,842	1,974	3,816
3	1,674	1,848	3,522	1,672	1,845	3,517
4	1,578	1,734	3,312	1,580	1,736	3,316
5	1,505	1,619	3,124	1,486	1,610	3,096
6	1,405	1,448	2,853	1,407	1,448	2,855
計	10,049	10,802	20,851	10,011	10,776	20,787
阿佐谷南1	3,171	3,496	6,667	3,158	3,495	6,653
2	1,553	1,593	3,146	1,546	1,595	3,141
3	2,935	3,254	6,189	2,912	3,249	6,161
計	7,659	8,343	16,002	7,616	8,339	15,955
高円寺北1	1,087	1,024	2,111	1,094	1,040	2,134
2	1,829	1,851	3,680	1,829	1,846	3,675
3	2,620	2,418	5,038	2,601	2,410	5,011
4	1,647	1,633	3,280	1,628	1,633	3,261
計	7,183	6,926	14,109	7,152	6,929	14,081
高円寺南1	2,773	2,795	5,568	2,784	2,792	5,576
2	2,963	3,052	6,015	2,945	3,029	5,974
3	3,300	3,280	6,580	3,313	3,261	6,574
4	1,838	1,885	3,723	1,829	1,880	3,709
5	2,677	2,452	5,129	2,676	2,450	5,126
計	13,551	13,464	27,015	13,547	13,412	26,959
和田1	3,334	3,752	7,086	3,297	3,705	7,002
2	1,620	1,753	3,373	1,623	1,745	3,368
3	2,625	2,877	5,502	2,619	2,878	5,497
計	7,579	8,382	15,961	7,539	8,328	15,867
方南1	3,452	3,244	6,696	3,428	3,232	6,660
2	1,887	2,029	3,916	1,882	2,028	3,910
計	5,339	5,273	10,612	5,310	5,260	10,570
和泉1	2,592	2,502	5,094	2,565	2,494	5,059
2	3,004	3,062	6,066	2,992	3,059	6,051
3	2,475	2,824	5,299	2,457	2,807	5,264
4	3,186	3,512	6,698	3,164	3,495	6,659
計	11,257	11,900	23,157	11,178	11,855	23,033

町丁目	都議会議員選挙 選挙人名簿登録者数 (平成21年7月2日現在)			衆議院議員選挙 選挙人名簿登録者数 (平成21年8月17日現在)		
	男	女	計	男	女	計
堀ノ内1	1,813	1,955	3,768	1,821	1,953	3,774
2	2,865	2,860	5,725	2,847	2,853	5,700
3	2,995	3,086	6,081	2,967	3,079	6,046
計	7,673	7,901	15,574	7,635	7,885	15,520
松ノ木1	925	906	1,831	919	907	1,826
2	1,106	1,174	2,280	1,105	1,181	2,286
3	1,261	1,366	2,627	1,256	1,361	2,617
計	3,292	3,446	6,738	3,280	3,449	6,729
大宮1	1,027	991	2,018	1,025	988	2,013
2	561	682	1,243	559	680	1,239
計	1,588	1,673	3,261	1,584	1,668	3,252
梅里1	1,480	1,608	3,088	1,477	1,610	3,087
2	2,128	2,359	4,487	2,119	2,342	4,461
計	3,608	3,967	7,575	3,596	3,952	7,548
久我山1	732	917	1,649	715	903	1,618
2	1,041	1,180	2,221	1,019	1,167	2,186
3	2,064	2,385	4,449	2,047	2,383	4,430
4	1,884	2,357	4,241	1,872	2,351	4,223
5	1,976	2,350	4,326	1,960	2,335	4,295
計	7,697	9,189	16,886	7,613	9,139	16,752
高井戸西1	1,981	3,002	4,983	1,983	3,005	4,988
2	1,059	1,272	2,331	1,051	1,268	2,319
3	945	1,067	2,012	937	1,057	1,994
計	3,985	5,341	9,326	3,971	5,330	9,301
上高井戸1	2,306	2,537	4,843	2,307	2,541	4,848
2	1,272	1,373	2,645	1,264	1,366	2,630
3	854	797	1,651	842	800	1,642
計	4,432	4,707	9,139	4,413	4,707	9,120
永福1	1,334	1,332	2,666	1,323	1,319	2,642
2	1,669	1,985	3,654	1,653	1,980	3,633
3	1,580	1,941	3,521	1,562	1,932	3,494
4	1,407	1,582	2,989	1,405	1,579	2,984
計	5,990	6,840	12,830	5,943	6,810	12,753
浜田山1	1,539	1,821	3,360	1,516	1,806	3,322
2	1,153	1,215	2,368	1,154	1,209	2,363
3	1,619	1,994	3,613	1,616	1,994	3,610
4	2,195	2,329	4,524	2,167	2,318	4,485
計	6,506	7,359	13,865	6,453	7,327	13,780
下高井戸1	1,854	2,102	3,956	1,856	2,090	3,946
2	1,240	1,329	2,569	1,232	1,317	2,549
3	1,453	1,540	2,993	1,451	1,545	2,996
4	2,119	2,325	4,444	2,103	2,310	4,413
5	1,189	1,317	2,506	1,186	1,320	2,506
計	7,855	8,613	16,468	7,828	8,582	16,410

町丁目	都議会議員選挙 選挙人名簿登録者数 (平成21年7月2日現在)			衆議院議員選挙 選挙人名簿登録者数 (平成21年8月17日現在)		
	男	女	計	男	女	計
高井戸東1	1,103	1,334	2,437	1,134	1,372	2,506
2	1,409	1,559	2,968	1,410	1,552	2,962
3	2,462	2,775	5,237	2,444	2,784	5,228
4	1,901	2,135	4,036	1,889	2,129	4,018
計	6,875	7,803	14,678	6,877	7,837	14,714
成田東1	1,918	1,979	3,897	1,918	1,977	3,895
2	1,299	1,355	2,654	1,296	1,357	2,653
3	1,327	1,448	2,775	1,323	1,443	2,766
4	1,672	1,926	3,598	1,668	1,926	3,594
5	2,242	2,544	4,786	2,219	2,523	4,742
計	8,458	9,252	17,710	8,424	9,226	17,650
成田西1	1,061	1,155	2,216	1,046	1,148	2,194
2	1,160	1,250	2,410	1,166	1,255	2,421
3	854	900	1,754	849	902	1,751
4	401	438	839	399	440	839
計	3,476	3,743	7,219	3,460	3,745	7,205
荻窪1	2,052	2,200	4,252	2,040	2,187	4,227
2	1,555	1,721	3,276	1,551	1,723	3,274
3	2,307	2,529	4,836	2,278	2,519	4,797
4	1,610	1,968	3,578	1,590	1,964	3,554
5	1,708	2,047	3,755	1,694	2,043	3,737
計	9,232	10,465	19,697	9,153	10,436	19,589
南荻窪1	1,383	1,518	2,901	1,389	1,518	2,907
2	1,460	1,524	2,984	1,460	1,532	2,992
3	1,093	1,257	2,350	1,084	1,253	2,337
4	1,305	1,442	2,747	1,303	1,436	2,739
計	5,241	5,741	10,982	5,236	5,739	10,975
西荻南1	999	1,174	2,173	993	1,168	2,161
2	1,361	1,672	3,033	1,351	1,669	3,020
3	941	1,116	2,057	927	1,105	2,032
4	1,095	1,274	2,369	1,089	1,265	2,354
計	4,396	5,236	9,632	4,360	5,207	9,567
松庵1	1,313	1,475	2,788	1,297	1,479	2,776
2	895	1,080	1,975	888	1,077	1,965
3	1,672	2,029	3,701	1,669	2,028	3,697
計	3,880	4,584	8,464	3,854	4,584	8,438
宮前1	734	773	1,507	723	769	1,492
2	1,303	1,430	2,733	1,303	1,436	2,739
3	1,844	2,033	3,877	1,825	2,026	3,851
4	1,700	1,857	3,557	1,698	1,856	3,554
5	1,362	1,435	2,797	1,364	1,435	2,799
計	6,943	7,528	14,471	6,913	7,522	14,435
総合計	222,224	241,877	464,101	221,211	241,275	462,486

### Ⅲ 投票

#### 1 23 区別当日有権者数・投票者数・投票率

##### (1) 東京都議会議員選挙

区名	選挙人名簿登録者数 (7/2)			選挙当日有権者数		
	男	女	計	男	女	計
千代田区	19,828	20,361	40,189	19,210	19,930	39,140
中央区	46,414	51,630	98,044	45,096	50,503	95,599
港区	80,516	93,924	174,440	78,371	91,937	170,308
新宿区	126,057	126,380	252,437	122,008	123,396	245,404
文京区	77,994	86,086	164,080	75,715	84,317	160,032
台東区	74,660	71,276	145,936	73,219	70,310	143,529
墨田区	102,414	101,834	204,248	100,641	100,488	201,129
江東区	187,631	189,193	376,824	184,206	186,495	370,701
品川区	148,777	155,175	303,952	145,348	152,348	297,696
目黒区	102,606	119,018	221,624	100,133	116,569	216,702
大田区	290,162	287,871	578,033	284,041	283,087	567,128
世田谷区	338,341	377,094	715,435	330,291	370,013	700,304
渋谷区	83,094	92,620	175,714	80,726	90,697	171,423
中野区	134,442	134,063	268,505	131,080	131,317	262,397
<b>杉並区</b>	<b>222,224</b>	<b>241,877</b>	<b>464,101</b>	<b>217,306</b>	<b>237,504</b>	<b>454,810</b>
豊島区	110,184	108,194	218,378	107,440	106,146	213,586
北区	138,510	141,055	279,565	135,702	138,909	274,611
荒川区	79,174	79,616	158,790	78,040	78,731	156,771
板橋区	220,300	222,073	442,373	215,851	218,552	434,403
練馬区	284,106	293,771	577,877	278,340	288,981	567,321
足立区	268,569	263,656	532,225	264,347	260,492	524,839
葛飾区	181,186	180,172	361,358	178,361	177,864	356,225
江戸川区	271,843	259,710	531,553	266,327	255,554	521,881
区部計	3,589,032	3,696,649	7,285,681	3,511,799	3,634,140	7,145,939
市部計	1,642,097	1,663,423	3,305,520	1,612,016	1,639,590	3,251,606
町村部計	36,730	36,318	73,048	36,267	35,917	72,184
都計	5,267,859	5,396,390	10,664,249	5,160,082	5,309,647	10,469,729

投票者数			投票率 (%)			前回平均投票率 (%)	区名
男	女	計	男	女	平均		
10,689	11,151	21,840	55.64	55.95	55.80	43.34	千代田区
24,314	26,924	51,238	53.92	53.31	53.60	41.51	中央区
36,635	40,759	77,394	46.75	44.33	45.44	34.08	港区
62,991	66,526	129,517	51.63	53.91	52.78	41.68	新宿区
44,320	48,771	93,091	58.54	57.84	58.17	48.63	文京区
37,307	36,437	73,744	50.95	51.82	51.38	40.43	台東区
54,964	55,734	110,698	54.61	55.46	55.04	49.02	墨田区
103,758	107,365	211,123	56.33	57.57	56.95	48.35	江東区
78,399	82,783	161,182	53.94	54.34	54.14	44.78	品川区
53,273	59,948	113,221	53.20	51.43	52.25	39.76	目黒区
155,994	158,759	314,753	54.92	56.08	55.50	44.35	大田区
182,631	201,432	384,063	55.29	54.44	54.84	42.17	世田谷区
37,662	41,870	79,532	46.65	46.16	46.40	34.33	渋谷区
69,087	72,646	141,733	52.71	55.32	54.01	44.50	中野区
<b>115,916</b>	<b>126,236</b>	<b>242,152</b>	<b>53.34</b>	<b>53.15</b>	<b>53.24</b>	<b>42.26</b>	<b>杉並区</b>
55,274	57,233	112,507	51.45	53.92	52.68	42.84	豊島区
79,068	83,747	162,815	58.27	60.29	59.29	50.25	北区
44,869	46,367	91,236	57.49	58.89	58.20	49.07	荒川区
115,171	118,889	234,060	53.36	54.40	53.88	44.94	板橋区
157,069	164,303	321,372	56.43	56.86	56.65	45.41	練馬区
144,014	148,628	292,642	54.48	57.06	55.76	48.45	足立区
96,058	97,833	193,891	53.86	55.00	54.43	45.09	葛飾区
137,589	135,854	273,443	51.66	53.16	52.40	43.52	江戸川区
1,897,052	1,990,195	3,887,247	54.02	54.76	54.40	44.32	区部計
880,626	895,198	1,775,824	54.63	54.60	54.61	43.07	市部計
21,539	20,831	42,370	59.39	58.00	58.70	53.07	町村部計
2,799,217	2,906,224	5,705,441	54.25	54.73	54.49	43.99	都計

※ 前回平均投票率は、平成17年7月3日執行の都議会議員選挙の投票率である。



## (2) 衆議院議員選挙及び最高裁判所裁判官国民審査

区名	選挙人名簿登録者数(8/17)			選挙当日有権者数		
	男	女	計	男	女	計
千代田区	19,800	20,325	40,125	19,803 (19,653)	20,356 (20,217)	40,159 (39,870)
中央区	46,212	51,546	97,758	46,014 (45,803)	51,383 (51,199)	97,397 (97,002)
港区	79,982	93,514	173,496	79,748 (79,266)	93,375 (92,872)	173,123 (172,138)
新宿区	125,366	125,735	251,101	124,473 (123,961)	125,194 (124,711)	249,667 (248,672)
文京区	77,299	85,712	163,011	77,160 (76,781)	85,554 (85,219)	162,714 (162,000)
台東区	74,574	71,219	145,793	74,213 (74,049)	71,009 (70,852)	145,222 (144,901)
墨田区	102,263	101,820	204,083	101,822 (101,662)	101,554 (101,394)	203,376 (203,056)
江東区	187,862	189,370	377,232	187,108 (186,707)	188,816 (188,497)	375,924 (375,204)
品川区	148,374	154,926	303,300	147,786 (147,320)	154,360 (153,944)	302,146 (301,264)
目黒区	102,146	118,615	220,761	101,902 (101,383)	118,334 (117,803)	220,236 (219,186)
大田区	289,169	287,147	576,316	288,272 (287,566)	286,416 (285,786)	574,688 (573,352)
世田谷区	336,674	375,982	712,656	336,478 (335,090)	375,710 (374,422)	712,188 (709,512)
渋谷区	82,711	92,417	175,128	82,328 (81,894)	92,210 (91,744)	174,538 (173,638)
中野区	133,903	133,529	267,432	133,137 (132,751)	132,896 (132,517)	266,033 (265,268)
<b>杉並区</b>	<b>221,211</b>	<b>241,275</b>	<b>462,486</b>	<b>220,422</b> (219,601)	<b>240,563</b> (239,758)	<b>460,985</b> (459,359)
豊島区	109,835	107,910	217,745	109,257 (108,950)	107,478 (107,208)	216,735 (216,158)
北区	138,042	140,745	278,787	137,494 (137,227)	140,280 (140,060)	277,774 (277,287)
荒川区	79,249	79,618	158,867	78,914 (78,783)	79,387 (79,257)	158,301 (158,040)
板橋区	219,801	221,694	441,495	218,721 (218,358)	220,955 (220,626)	439,676 (438,984)
練馬区	283,046	293,173	576,219	282,028 (281,417)	292,205 (291,657)	574,233 (573,074)
足立区	268,503	263,629	532,132	267,295 (267,057)	262,813 (262,576)	530,108 (529,633)
葛飾区	180,814	179,791	360,605	180,149 (179,917)	179,212 (178,989)	359,361 (358,906)
江戸川区	270,891	259,029	529,920	269,675 (269,287)	258,275 (257,923)	527,950 (527,210)
区部計	3,577,727	3,688,721	7,266,448	3,564,199 (3,554,483)	3,678,335 (3,669,231)	7,242,534 (7,223,714)
市部計	1,637,019	1,659,841	3,296,860	1,631,290 (1,628,135)	1,655,068 (1,652,250)	3,286,358 (3,280,385)
町村部計	36,581	36,203	72,784	36,438 (36,402)	36,061 (36,028)	72,499 (72,430)
都計	5,251,327	5,384,765	10,636,092	5,231,927 (5,219,020)	5,369,464 (5,357,509)	10,601,391 (10,576,529)

※ 選挙当日有権者数の（）内の数字は、国民審査のもので、在外選挙人を含まない。

区分	投票者数			投票率 (%)			前回平均投票率 (%)	区名
	男	女	計	男	女	平均		
小	14,097	14,531	28,628	71.19	71.38	71.29	70.70	千代田区
比	14,096	14,528	28,624	71.18	71.37	71.28	70.42	
国	13,627	14,132	27,759	69.34	69.90	69.62	68.80	
小	31,275	34,538	65,813	67.97	67.22	67.57	67.69	中央区
比	31,273	34,535	65,808	67.96	67.21	67.57	67.57	
国	30,613	33,979	64,592	66.84	66.37	66.59	66.96	
小	52,262	59,918	112,180	65.53	64.17	64.80	64.18	港区
比	52,251	59,908	112,159	65.52	64.16	64.79	64.01	
国	49,893	57,428	107,321	62.94	61.84	62.35	61.91	
小	79,697	83,090	162,787	64.03	66.37	65.20	65.09	新宿区
比	79,672	83,050	162,722	64.01	66.34	65.18	64.99	
国	77,910	81,472	159,382	62.85	65.33	64.09	63.92	
小	55,299	60,460	115,759	71.67	70.67	71.14	70.68	文京区
比	55,280	60,452	115,732	71.64	70.66	71.13	70.58	
国	53,427	58,629	112,056	69.58	68.80	69.17	69.15	
小	48,611	47,596	96,207	65.50	67.03	66.25	66.46	台東区
比	48,580	47,583	96,163	65.46	67.01	66.22	66.41	
国	47,167	46,587	93,754	63.70	65.75	64.70	65.12	
小	66,464	66,265	132,729	65.27	65.25	65.26	65.33	墨田区
比	66,442	66,258	132,700	65.25	65.24	65.25	65.26	
国	64,364	64,518	128,882	63.31	63.63	63.47	64.27	
小	125,406	127,402	252,808	67.02	67.47	67.25	66.47	江東区
比	125,323	127,410	252,733	66.98	67.48	67.23	66.39	
国	123,232	125,701	248,933	66.00	66.69	66.35	65.50	
小	97,336	102,161	199,497	65.86	66.18	66.03	65.53	品川区
比	97,304	102,125	199,429	65.84	66.16	66.00	65.44	
国	95,731	100,831	196,562	64.98	65.50	65.25	64.69	
小	68,080	77,428	145,508	66.81	65.43	66.07	64.48	目黒区
比	68,056	77,403	145,459	66.79	65.41	66.05	64.35	
国	66,293	75,765	142,058	65.39	64.32	64.81	63.24	
小	187,954	188,687	376,641	65.20	65.88	65.54	65.20	大田区
比	187,905	188,604	376,509	65.18	65.85	65.52	65.02	
国	184,553	185,590	370,143	64.18	64.94	64.56	64.29	
小	225,596	247,967	473,563	67.05	66.00	66.49	65.61	世田谷区
比	225,604	247,982	473,586	67.05	66.00	66.50	65.52	
国	223,111	245,844	468,955	66.58	65.66	66.10	65.14	
小	51,363	57,510	108,873	62.39	62.37	62.38	61.99	渋谷区
比	51,370	57,511	108,881	62.40	62.37	62.38	61.88	
国	50,322	56,481	106,803	61.45	61.56	61.51	61.09	
小	84,063	85,997	170,060	63.14	64.71	63.92	63.80	中野区
比	84,020	85,969	169,989	63.11	64.69	63.90	63.71	
国	81,672	83,791	165,463	61.52	63.23	62.38	62.52	
小	144,712	157,216	301,928	65.65	65.35	65.50	64.61	杉並区
比	144,715	157,214	301,929	65.65	65.35	65.50	64.51	
国	142,202	154,846	297,048	64.75	64.58	64.67	63.71	
小	69,365	70,650	140,015	63.49	65.73	64.60	65.26	豊島区
比	69,365	70,660	140,025	63.49	65.74	64.61	65.19	
国	67,604	69,209	136,813	62.05	64.56	63.29	64.11	
小	95,946	99,735	195,681	69.78	71.10	70.45	69.47	北区
比	95,920	99,702	195,622	69.76	71.07	70.42	69.40	
国	92,577	96,454	189,031	67.46	68.87	68.17	67.96	
小	51,837	52,292	104,129	65.69	65.87	65.78	64.01	荒川区
比	51,830	52,261	104,091	65.68	65.83	65.76	63.95	
国	50,614	51,365	101,979	64.24	64.81	64.53	62.97	
小	140,984	144,603	285,587	64.46	65.44	64.95	64.25	板橋区
比	140,946	144,610	285,556	64.44	65.45	64.95	64.20	
国	138,430	142,202	280,632	63.40	64.45	63.93	63.35	
小	190,638	198,566	389,204	67.60	67.95	67.78	67.75	練馬区
比	190,637	198,563	389,200	67.60	67.95	67.78	67.68	
国	186,696	194,822	381,518	66.34	66.80	66.57	66.77	
小	167,728	168,655	336,383	62.75	64.17	63.46	62.02	足立区
比	167,713	168,505	336,218	62.74	64.12	63.42	61.98	
国	163,539	164,284	327,823	61.24	62.57	61.90	61.04	
小	117,563	117,821	235,384	65.26	65.74	65.50	63.98	葛飾区
比	117,504	117,791	235,295	65.23	65.73	65.48	63.94	
国	115,068	115,814	230,882	63.96	64.70	64.33	62.85	
小	166,626	161,935	328,561	61.79	62.70	62.23	60.68	江戸川区
比	166,507	161,823	328,330	61.74	62.66	62.19	60.61	
国	163,894	159,738	323,632	60.86	61.93	61.39	59.97	
小	2,332,902	2,425,023	4,757,925	65.45	65.93	65.69	64.97	区部計
比	2,332,313	2,424,447	4,756,760	65.44	65.91	65.68	64.88	
国	2,282,539	2,379,482	4,662,021	64.22	64.85	64.54	63.97	
小	1,105,572	1,123,317	2,228,889	67.77	67.87	67.82	66.93	市部計
比	1,105,273	1,123,078	2,228,351	67.75	67.86	67.81	66.86	
国	1,066,457	1,083,399	2,149,856	65.50	65.57	65.54	65.21	
小	24,751	24,240	48,991	67.93	67.22	67.57	66.85	町村部計
比	24,742	24,234	48,976	67.90	67.20	67.55	66.80	
国	23,526	23,003	46,529	64.63	63.85	64.24	64.92	
小	3,463,225	3,572,580	7,035,805	66.19	66.54	66.37	65.59	都計
比	3,462,328	3,571,759	7,034,087	66.18	66.52	66.35	65.51	
国	3,372,522	3,485,884	6,858,406	64.62	65.07	64.85	64.36	

※ 前回投票率は、平成17年9月11日執行の衆議院議員選挙・最高裁判所裁判官国民審査の投票率である。

## 2 時間別投票状況

### (1) 東京都議会議員選挙

区分	時 間	投票者数 (人)			投票者数累計 (人)			投票率 (%)		
		男	女	計	男	女	計	男	女	計
投票所における投票	7時～8時	4,280	3,026	7,306	4,280	3,026	7,306	1.97	1.27	1.61
	8時～9時	5,642	4,253	9,895	9,922	7,279	17,201	4.57	3.06	3.78
	9時～10時	8,195	7,309	15,504	18,117	14,588	32,705	8.34	6.14	7.19
	10時～11時	10,631	11,317	21,948	28,748	25,905	54,653	13.23	10.91	12.02
	11時～12時	10,308	11,554	21,862	39,056	37,459	76,515	17.97	15.77	16.82
	12時～13時	8,377	8,416	16,793	47,433	45,875	93,308	21.83	19.32	20.52
	13時～14時	7,493	7,724	15,217	54,926	53,599	108,525	25.28	22.57	23.86
	14時～15時	7,563	8,125	15,688	62,489	61,724	124,213	28.76	25.99	27.31
	15時～16時	6,383	7,177	13,560	68,872	68,901	137,773	31.69	29.01	30.29
	16時～17時	6,615	8,517	15,132	75,487	77,418	152,905	34.74	32.60	33.62
	17時～18時	7,329	9,088	16,417	82,816	86,506	169,322	38.11	36.42	37.23
	18時～19時	7,009	8,466	15,475	89,825	94,972	184,797	41.34	39.99	40.63
	19時～20時	26,091	31,264	57,355	115,916	126,236	242,152	53.34	53.15	53.24

### (2) 衆議院議員選挙及び最高裁判所裁判官国民審査

区分	時 間	投票者数 (人)			投票者数累計 (人)			投票率 (%)		
		男	女	計	男	女	計	男	女	計
投票所における投票	7時～8時	6,020	4,279	10,299	6,020	4,279	10,299	2.74	1.78	2.24
	8時～9時	8,093	6,488	14,581	14,113	10,767	24,880	6.43	4.49	5.42
	9時～10時	11,565	11,475	23,040	25,678	22,242	47,920	11.69	9.28	10.43
	10時～11時	14,123	15,713	29,836	39,801	37,955	77,756	18.12	15.83	16.93
	11時～12時	12,471	14,307	26,778	52,272	52,262	104,534	23.80	21.80	22.76
	12時～13時	10,414	11,357	21,771	62,686	63,619	126,305	28.55	26.53	27.50
	13時～14時	8,763	9,421	18,184	71,449	73,040	144,489	32.54	30.46	31.45
	14時～15時	8,171	9,154	17,325	79,620	82,194	161,814	36.26	34.28	35.23
	15時～16時	6,912	7,948	14,860	86,532	90,142	176,674	39.40	37.60	38.46
	16時～17時	6,649	7,914	14,563	93,181	98,056	191,237	42.43	40.90	41.63
	17時～18時	6,624	7,592	14,216	99,805	105,648	205,453	45.45	44.06	44.73
	18時～19時	5,981	6,850	12,831	105,786	112,498	218,284	48.17	46.92	47.52
小選挙区	19時～20時	38,926	44,718	83,644	144,712	157,216	301,928	65.65	65.35	65.50
比例代表	19時～20時	38,929	44,716	83,645	144,715	157,214	301,929	65.65	65.35	65.50
国民審査	19時～20時	36,416	42,348	78,764	142,202	154,846	297,048	64.75	64.58	64.67

※ 小選挙区・比例代表の投票者数は、在外投票者数を含む。

### 3 投票区別当日有権者数・投票者数・投票率

#### (1) 東京都議会議員選挙

投票区	投票所施設名	当日有権者数			投票者数			投票率(%)		
		男	女	計	男	女	計	男	女	平均
1	方南小学校	4,382	4,319	8,701	2,053	2,032	4,085	46.85	47.05	46.95
2	新泉小学校	4,154	4,135	8,289	1,918	2,008	3,926	46.17	48.56	47.36
3	和泉中学校	3,701	3,926	7,627	1,774	1,891	3,665	47.93	48.17	48.05
4	大宮小学校	3,533	3,841	7,374	1,861	1,964	3,825	52.67	51.13	51.87
5	永福小学校	2,837	3,168	6,005	1,564	1,662	3,226	55.13	52.46	53.72
6	永福体育館	3,387	4,035	7,422	1,887	2,177	4,064	55.71	53.95	54.76
7	向陽中学校	3,606	3,886	7,492	1,677	1,830	3,507	46.51	47.09	46.81
8	高井戸第三小学校	3,389	3,831	7,220	1,765	1,977	3,742	52.08	51.61	51.83
9	浜田山会館	2,620	2,978	5,598	1,554	1,735	3,289	59.31	58.26	58.75
10	浜田山小学校	4,439	5,071	9,510	2,507	2,798	5,305	56.48	55.18	55.78
11	和田中央児童館	3,234	3,633	6,867	1,624	1,840	3,464	50.22	50.65	50.44
12	和田中学校	1,596	1,716	3,312	826	906	1,732	51.75	52.80	52.29
13	高南中学校	2,583	2,822	5,405	1,318	1,434	2,752	51.03	50.82	50.92
14	済美小学校	3,013	3,044	6,057	1,576	1,621	3,197	52.31	53.25	52.78
15	社会教育センター	2,988	3,256	6,244	1,530	1,694	3,224	51.20	52.03	51.63
16	堀之内小学校	3,074	3,154	6,228	1,582	1,597	3,179	51.46	50.63	51.04
17	松ノ木小学校	2,159	2,206	4,365	1,232	1,309	2,541	57.06	59.34	58.21
18	梅里区民集会所	2,086	2,311	4,397	1,003	1,140	2,143	48.08	49.33	48.74
19	杉並第三小学校	3,281	3,273	6,554	1,533	1,577	3,110	46.72	48.18	47.45
20	杉並第八小学校	2,887	2,992	5,879	1,262	1,356	2,618	43.71	45.32	44.53
21	杉並第六小学校	4,699	4,695	9,394	2,203	2,272	4,475	46.88	48.39	47.64
22	高円寺中学校	3,111	2,887	5,998	1,490	1,454	2,944	47.89	50.36	49.08
23	杉並第四小学校	3,582	3,674	7,256	1,554	1,666	3,220	43.38	45.35	44.38
24	馬橋小学校	4,147	3,967	8,114	1,957	1,872	3,829	47.19	47.19	47.19
25	子ども家庭支援センター	3,137	3,512	6,649	1,635	1,862	3,497	52.12	53.02	52.59
26	杉並第七小学校	2,860	3,194	6,054	1,475	1,632	3,107	51.57	51.10	51.32
27	杉並第一小学校	3,796	4,080	7,876	1,927	2,161	4,088	50.76	52.97	51.90
28	杉森中学校	3,937	4,224	8,161	2,091	2,227	4,318	53.11	52.72	52.91
29	杉並第九小学校	3,870	4,117	7,987	2,085	2,266	4,351	53.88	55.04	54.48
30	天沼会議室	3,832	3,914	7,746	2,027	2,152	4,179	52.90	54.98	53.95
31	天沼小学校	2,907	3,345	6,252	1,523	1,684	3,207	52.39	50.34	51.30
32	天沼中学校	3,463	3,978	7,441	1,941	2,226	4,167	56.05	55.96	56.00
33	東田小学校	3,170	3,286	6,456	1,793	1,956	3,749	56.56	59.53	58.07
34	東田中学校	2,939	3,312	6,251	1,690	1,857	3,547	57.50	56.07	56.74

投票区	投票所施設名	当日有権者数			投票者数			投票率(%)		
		男	女	計	男	女	計	男	女	平均
35	荻窪体育館	3,716	4,181	7,897	2,145	2,436	4,581	57.72	58.26	58.01
36	杉並第二小学校	2,691	2,878	5,569	1,599	1,667	3,266	59.42	57.92	58.65
37	西田小学校	2,740	2,970	5,710	1,610	1,761	3,371	58.76	59.29	59.04
38	松溪中学校	2,159	2,388	4,547	1,255	1,346	2,601	58.13	56.37	57.20
39	桃井第二小学校	4,495	5,344	9,839	2,468	2,908	5,376	54.91	54.42	54.64
40	神明中学校	3,581	3,986	7,567	2,076	2,267	4,343	57.97	56.87	57.39
41	高井戸第四小学校	3,234	3,884	7,118	1,745	1,993	3,738	53.96	51.31	52.51
42	上荻会館	3,116	3,304	6,420	1,681	1,762	3,443	53.95	53.33	53.63
43	桃井第三小学校	4,399	5,140	9,539	2,441	2,810	5,251	55.49	54.67	55.05
44	沓掛小学校	2,539	2,757	5,296	1,467	1,675	3,142	57.78	60.75	59.33
45	東原中学校	2,912	3,034	5,946	1,574	1,598	3,172	54.05	52.67	53.35
46	桃井第五小学校	4,087	4,357	8,444	2,250	2,353	4,603	55.05	54.01	54.51
47	八成小学校	5,064	5,491	10,555	2,650	2,900	5,550	52.33	52.81	52.58
48	四宮小学校	3,750	3,885	7,635	2,129	2,186	4,315	56.77	56.27	56.52
49	三谷小学校	4,527	4,749	9,276	2,569	2,728	5,297	56.75	57.44	57.10
50	桃井第四小学校	3,187	3,672	6,859	1,914	2,077	3,991	60.06	56.56	58.19
51	桃井第一小学校	2,415	2,557	4,972	1,302	1,411	2,713	53.91	55.18	54.57
52	荻窪中学校	4,253	4,819	9,072	2,341	2,557	4,898	55.04	53.06	53.99
53	松庵小学校	3,809	4,523	8,332	2,109	2,377	4,486	55.37	52.55	53.84
54	西宮中学校	2,997	3,230	6,227	1,696	1,778	3,474	56.59	55.05	55.79
55	宮前中学校	4,523	4,982	9,505	2,535	2,811	5,346	56.05	56.42	56.24
56	高井戸第二小学校	2,439	3,059	5,498	1,418	1,622	3,040	58.14	53.02	55.29
57	久我山会館	3,372	4,016	7,388	2,044	2,325	4,369	60.62	57.89	59.14
58	高井戸小学校	2,751	3,928	6,679	1,547	2,000	3,547	56.23	50.92	53.11
59	高井戸保健センター	4,257	4,826	9,083	2,374	2,601	4,975	55.77	53.90	54.77
60	高井戸東小学校	3,976	4,386	8,362	2,159	2,423	4,582	54.30	55.24	54.80
61	富士見丘小学校	1,867	1,988	3,855	1,017	1,060	2,077	54.47	53.32	53.88
62	久我山小学校	2,488	2,862	5,350	1,423	1,560	2,983	57.19	54.51	55.76
63	泉南中学校	2,525	2,856	5,381	1,223	1,423	2,646	48.44	49.82	49.17
64	上高井戸区民集会所	1,996	2,224	4,220	923	967	1,890	46.24	43.48	44.79
65	四宮森児童館	2,475	2,532	5,007	1,287	1,320	2,607	52.00	52.13	52.07
66	勤劳福社会館	2,567	2,914	5,481	1,508	1,699	3,207	58.75	58.30	58.51
合計		217,306	237,504	454,810	115,916	126,236	242,152	53.34	53.15	53.24

(2) 衆議院議員選挙及び最高裁判所裁判官国民審査

投票区	投票所施設名	当日有権者数			区分	投票者数			投票率(%)		
		男	女	計		男	女	計	男	女	平均
1	方南小学校	4,405	4,341	8,746	小	2,619	2,583	5,202	59.46	59.50	59.48
					比	2,620	2,583	5,203	59.48	59.50	59.49
					国	2,593	2,561	5,154	58.86	59.00	58.93
2	新泉小学校	4,184	4,172	8,356	小	2,453	2,518	4,971	58.63	60.35	59.49
					比	2,453	2,517	4,970	58.63	60.33	59.48
					国	2,423	2,494	4,917	57.91	59.78	58.84
3	和泉中学校	3,756	3,961	7,717	小	2,368	2,481	4,849	63.05	62.64	62.84
					比	2,369	2,483	4,852	63.07	62.69	62.87
					国	2,350	2,466	4,816	62.57	62.26	62.41
4	大宮小学校	3,571	3,870	7,441	小	2,322	2,513	4,835	65.02	64.94	64.98
					比	2,322	2,514	4,836	65.02	64.96	64.99
					国	2,304	2,502	4,806	64.52	64.65	64.59
5	永福小学校	2,870	3,194	6,064	小	1,960	2,101	4,061	68.29	65.78	66.97
					比	1,958	2,100	4,058	68.22	65.75	66.92
					国	1,950	2,088	4,038	67.94	65.37	66.59
6	永福体育館	3,415	4,070	7,485	小	2,356	2,697	5,053	68.99	66.27	67.51
					比	2,356	2,697	5,053	68.99	66.27	67.51
					国	2,339	2,682	5,021	68.49	65.90	67.08
7	向陽中学校	3,664	3,924	7,588	小	2,214	2,350	4,564	60.43	59.89	60.15
					比	2,214	2,353	4,567	60.43	59.96	60.19
					国	2,189	2,330	4,519	59.74	59.38	59.55
8	高井戸第三小学校	3,413	3,861	7,274	小	2,194	2,512	4,706	64.28	65.06	64.70
					比	2,194	2,512	4,706	64.28	65.06	64.70
					国	2,169	2,490	4,659	63.55	64.49	64.05
9	浜田山会館	2,647	3,001	5,648	小	1,955	2,168	4,123	73.86	72.24	73.00
					比	1,955	2,168	4,123	73.86	72.24	73.00
					国	1,948	2,159	4,107	73.59	71.94	72.72
10	浜田山小学校	4,483	5,110	9,593	小	3,174	3,521	6,695	70.80	68.90	69.79
					比	3,174	3,523	6,697	70.80	68.94	69.81
					国	3,149	3,494	6,643	70.24	68.38	69.25
11	和田中央児童館	3,270	3,682	6,952	小	2,002	2,304	4,306	61.22	62.57	61.94
					比	2,002	2,303	4,305	61.22	62.55	61.92
					国	1,972	2,281	4,253	60.31	61.95	61.18
12	和田中学校	1,615	1,735	3,350	小	1,019	1,124	2,143	63.10	64.78	63.97
					比	1,020	1,124	2,144	63.16	64.78	64.00
					国	1,006	1,106	2,112	62.29	63.75	63.04
13	高南中学校	2,605	2,863	5,468	小	1,654	1,811	3,465	63.49	63.26	63.37
					比	1,654	1,810	3,464	63.49	63.22	63.35
					国	1,637	1,794	3,431	62.84	62.66	62.75
14	済美小学校	3,043	3,077	6,120	小	1,971	2,020	3,991	64.77	65.65	65.21
					比	1,970	2,019	3,989	64.74	65.62	65.18
					国	1,931	1,987	3,918	63.46	64.58	64.02
15	社会教育センター	3,021	3,284	6,305	小	1,813	2,055	3,868	60.01	62.58	61.35
					比	1,814	2,054	3,868	60.05	62.55	61.35
					国	1,788	2,032	3,820	59.19	61.88	60.59
16	堀之内小学校	3,087	3,182	6,269	小	1,965	2,046	4,011	63.65	64.30	63.98
					比	1,966	2,045	4,011	63.69	64.27	63.98
					国	1,926	2,010	3,936	62.39	63.17	62.79
17	松ノ木小学校	2,173	2,233	4,406	小	1,450	1,494	2,944	66.73	66.91	66.82
					比	1,450	1,494	2,944	66.73	66.91	66.82
					国	1,427	1,453	2,880	65.67	65.07	65.37

投票区	投票所施設名	当日有権者数			区分	投票者数			投票率(%)		
		男	女	計		男	女	計	男	女	平均
18	梅里区民集会所	2,107	2,333	4,440	小	1,289	1,442	2,731	61.18	61.81	61.51
					比	1,288	1,442	2,730	61.13	61.81	61.49
					国	1,251	1,400	2,651	59.37	60.01	59.71
19	杉並第三小学校	3,341	3,315	6,656	小	1,984	2,039	4,023	59.38	61.51	60.44
					比	1,984	2,038	4,022	59.38	61.48	60.43
					国	1,963	2,007	3,970	58.75	60.54	59.65
20	杉並第八小学校	2,918	3,007	5,925	小	1,693	1,715	3,408	58.02	57.03	57.52
					比	1,693	1,716	3,409	58.02	57.07	57.54
					国	1,667	1,694	3,361	57.13	56.34	56.73
21	杉並第六小学校	4,793	4,742	9,535	小	2,837	2,853	5,690	59.19	60.16	59.67
					比	2,836	2,853	5,689	59.17	60.16	59.66
					国	2,778	2,806	5,584	57.96	59.17	58.56
22	高円寺中学校	3,157	2,927	6,084	小	1,879	1,877	3,756	59.52	64.13	61.74
					比	1,878	1,874	3,752	59.49	64.02	61.67
					国	1,847	1,846	3,693	58.50	63.07	60.70
23	杉並第四小学校	3,624	3,710	7,334	小	2,029	2,074	4,103	55.99	55.90	55.94
					比	2,028	2,075	4,103	55.96	55.93	55.94
					国	1,988	2,040	4,028	54.86	54.99	54.92
24	馬橋小学校	4,197	3,998	8,195	小	2,479	2,366	4,845	59.07	59.18	59.12
					比	2,480	2,365	4,845	59.09	59.15	59.12
					国	2,444	2,334	4,778	58.23	58.38	58.30
25	子ども家庭支援センター	3,168	3,558	6,726	小	2,067	2,317	4,384	65.25	65.12	65.18
					比	2,069	2,317	4,386	65.31	65.12	65.21
					国	2,017	2,255	4,272	63.67	63.38	63.51
26	杉並第七小学校	2,885	3,233	6,118	小	1,824	2,072	3,896	63.22	64.09	63.68
					比	1,824	2,072	3,896	63.22	64.09	63.68
					国	1,760	2,004	3,764	61.01	61.99	61.52
27	杉並第一小学校	3,842	4,113	7,955	小	2,435	2,662	5,097	63.38	64.72	64.07
					比	2,435	2,662	5,097	63.38	64.72	64.07
					国	2,380	2,611	4,991	61.95	63.48	62.74
28	杉森中学校	3,982	4,276	8,258	小	2,585	2,831	5,416	64.92	66.21	65.58
					比	2,585	2,832	5,417	64.92	66.23	65.60
					国	2,513	2,764	5,277	63.11	64.64	63.90
29	杉並第九小学校	3,903	4,148	8,051	小	2,550	2,730	5,280	65.33	65.81	65.58
					比	2,550	2,730	5,280	65.33	65.81	65.58
					国	2,493	2,674	5,167	63.87	64.46	64.18
30	天沼会議室	3,879	3,969	7,848	小	2,496	2,616	5,112	64.35	65.91	65.14
					比	2,497	2,616	5,113	64.37	65.91	65.15
					国	2,443	2,553	4,996	62.98	64.32	63.66
31	天沼小学校	2,935	3,383	6,318	小	1,869	2,101	3,970	63.68	62.10	62.84
					比	1,871	2,102	3,973	63.75	62.13	62.88
					国	1,832	2,042	3,874	62.42	60.36	61.32
32	天沼中学校	3,511	3,991	7,502	小	2,425	2,666	5,091	69.07	66.80	67.86
					比	2,425	2,667	5,092	69.07	66.83	67.88
					国	2,388	2,629	5,017	68.01	65.87	66.88
33	東田小学校	3,198	3,324	6,522	小	2,115	2,271	4,386	66.14	68.32	67.25
					比	2,115	2,271	4,386	66.14	68.32	67.25
					国	2,042	2,214	4,256	63.85	66.61	65.26
34	東田中学校	2,975	3,340	6,315	小	2,037	2,296	4,333	68.47	68.74	68.61
					比	2,037	2,296	4,333	68.47	68.74	68.61
					国	1,950	2,214	4,164	65.55	66.29	65.94

投票区	投票所施設名	当日有権者数			区分	投票者数			投票率(%)		
		男	女	計		男	女	計	男	女	平均
35	荻窪体育館	3,724	4,188	7,912	小	2,599	2,861	5,460	69.79	68.31	69.01
					比	2,599	2,860	5,459	69.79	68.29	69.00
					国	2,497	2,758	5,255	67.05	65.85	66.42
36	杉並第二小学校	2,719	2,896	5,615	小	1,910	2,017	3,927	70.25	69.65	69.94
					比	1,910	2,017	3,927	70.25	69.65	69.94
					国	1,864	1,965	3,829	68.55	67.85	68.19
37	西田小学校	2,761	2,985	5,746	小	1,916	2,102	4,018	69.40	70.42	69.93
					比	1,916	2,101	4,017	69.40	70.39	69.91
					国	1,874	2,063	3,937	67.87	69.11	68.52
38	松溪中学校	2,179	2,410	4,589	小	1,570	1,660	3,230	72.05	68.88	70.39
					比	1,570	1,660	3,230	72.05	68.88	70.39
					国	1,554	1,634	3,188	71.32	67.80	69.47
39	桃井第二小学校	4,547	5,407	9,954	小	3,088	3,608	6,696	67.91	66.73	67.27
					比	3,089	3,606	6,695	67.93	66.69	67.26
					国	3,035	3,557	6,592	66.75	65.79	66.22
40	神明中学校	3,612	4,028	7,640	小	2,560	2,825	5,385	70.87	70.13	70.48
					比	2,560	2,825	5,385	70.87	70.13	70.48
					国	2,534	2,799	5,333	70.16	69.49	69.80
41	高井戸第四小学校	3,246	3,913	7,159	小	2,184	2,565	4,749	67.28	65.55	66.34
					比	2,184	2,564	4,748	67.28	65.53	66.32
					国	2,169	2,551	4,720	66.82	65.19	65.93
42	上荻会館	3,151	3,322	6,473	小	2,076	2,208	4,284	65.88	66.47	66.18
					比	2,076	2,208	4,284	65.88	66.47	66.18
					国	2,045	2,187	4,232	64.90	65.83	65.38
43	桃井第三小学校	4,450	5,185	9,635	小	3,033	3,486	6,519	68.16	67.23	67.66
					比	3,032	3,486	6,518	68.13	67.23	67.65
					国	3,000	3,459	6,459	67.42	66.71	67.04
44	沓掛小学校	2,558	2,773	5,331	小	1,778	1,941	3,719	69.51	70.00	69.76
					比	1,778	1,942	3,720	69.51	70.03	69.78
					国	1,750	1,913	3,663	68.41	68.99	68.71
45	東原中学校	2,938	3,059	5,997	小	1,931	1,991	3,922	65.72	65.09	65.40
					比	1,931	1,991	3,922	65.72	65.09	65.40
					国	1,891	1,950	3,841	64.36	63.75	64.05
46	桃井第五小学校	4,129	4,426	8,555	小	2,787	2,923	5,710	67.50	66.04	66.74
					比	2,787	2,923	5,710	67.50	66.04	66.74
					国	2,745	2,891	5,636	66.48	65.32	65.88
47	八成小学校	5,129	5,562	10,691	小	3,317	3,605	6,922	64.67	64.81	64.75
					比	3,317	3,605	6,922	64.67	64.81	64.75
					国	3,278	3,575	6,853	63.91	64.28	64.10
48	四宮小学校	3,808	3,924	7,732	小	2,628	2,662	5,290	69.01	67.84	68.42
					比	2,628	2,661	5,289	69.01	67.81	68.40
					国	2,586	2,623	5,209	67.91	66.85	67.37
49	三谷小学校	4,578	4,779	9,357	小	3,091	3,304	6,395	67.52	69.14	68.34
					比	3,091	3,305	6,396	67.52	69.16	68.36
					国	3,052	3,267	6,319	66.67	68.36	67.53
50	桃井第四小学校	3,206	3,712	6,918	小	2,350	2,501	4,851	73.30	67.38	70.12
					比	2,350	2,502	4,852	73.30	67.40	70.14
					国	2,325	2,483	4,808	72.52	66.89	69.50
51	桃井第一小学校	2,423	2,576	4,999	小	1,595	1,722	3,317	65.83	66.85	66.35
					比	1,595	1,722	3,317	65.83	66.85	66.35
					国	1,571	1,694	3,265	64.84	65.76	65.31



投票区	投票所施設名	当日有権者数			区分	投票者数			投票率(%)		
		男	女	計		男	女	計	男	女	平均
52	荻窪中学校	4,288	4,874	9,162	小	2,959	3,223	6,182	69.01	66.13	67.47
					比	2,958	3,223	6,181	68.98	66.13	67.46
					国	2,928	3,202	6,130	68.28	65.70	66.91
53	松庵小学校	3,836	4,559	8,395	小	2,659	3,060	5,719	69.32	67.12	68.12
					比	2,659	3,060	5,719	69.32	67.12	68.12
					国	2,613	3,028	5,641	68.12	66.42	67.19
54	西宮中学校	3,054	3,273	6,327	小	2,102	2,239	4,341	68.83	68.41	68.61
					比	2,102	2,239	4,341	68.83	68.41	68.61
					国	2,079	2,221	4,300	68.07	67.86	67.96
55	宮前中学校	4,568	5,028	9,596	小	3,142	3,425	6,567	68.78	68.12	68.43
					比	3,143	3,425	6,568	68.80	68.12	68.45
					国	3,108	3,394	6,502	68.04	67.50	67.76
56	高井戸第二小学校	2,457	3,076	5,533	小	1,759	2,100	3,859	71.59	68.27	69.75
					比	1,759	2,100	3,859	71.59	68.27	69.75
					国	1,742	2,089	3,831	70.90	67.91	69.24
57	久我山会館	3,389	4,037	7,426	小	2,440	2,826	5,266	72.00	70.00	70.91
					比	2,440	2,826	5,266	72.00	70.00	70.91
					国	2,421	2,793	5,214	71.44	69.19	70.21
58	高井戸小学校	2,773	3,946	6,719	小	1,890	2,451	4,341	68.16	62.11	64.61
					比	1,888	2,451	4,339	68.09	62.11	64.58
					国	1,872	2,431	4,303	67.51	61.61	64.04
59	高井戸保健センター	4,305	4,878	9,183	小	2,963	3,287	6,250	68.83	67.38	68.06
					比	2,963	3,286	6,249	68.83	67.36	68.05
					国	2,921	3,248	6,169	67.85	66.58	67.18
60	高井戸東小学校	4,052	4,456	8,508	小	2,701	3,005	5,706	66.66	67.44	67.07
					比	2,701	3,005	5,706	66.66	67.44	67.07
					国	2,670	2,984	5,654	65.89	66.97	66.46
61	富士見丘小学校	1,885	2,014	3,899	小	1,272	1,352	2,624	67.48	67.13	67.30
					比	1,272	1,352	2,624	67.48	67.13	67.30
					国	1,264	1,344	2,608	67.06	66.73	66.89
62	久我山小学校	2,512	2,882	5,394	小	1,756	1,986	3,742	69.90	68.91	69.37
					比	1,756	1,986	3,742	69.90	68.91	69.37
					国	1,740	1,964	3,704	69.27	68.15	68.67
63	泉南中学校	2,580	2,893	5,473	小	1,573	1,798	3,371	60.97	62.15	61.59
					比	1,573	1,798	3,371	60.97	62.15	61.59
					国	1,556	1,777	3,333	60.31	61.42	60.90
64	上高井戸区民集会所	2,027	2,270	4,297	小	1,218	1,320	2,538	60.09	58.15	59.06
					比	1,218	1,320	2,538	60.09	58.15	59.06
					国	1,210	1,312	2,522	59.69	57.80	58.69
65	四宮森児童館	2,500	2,560	5,060	小	1,589	1,613	3,202	63.56	63.01	63.28
					比	1,590	1,613	3,203	63.60	63.01	63.30
					国	1,574	1,593	3,167	62.96	62.23	62.59
66	勤労福社会館	2,580	2,940	5,520	小	1,892	2,101	3,993	73.33	71.46	72.34
					比	1,892	2,101	3,993	73.33	71.46	72.34
					国	1,877	2,081	3,958	72.75	70.78	71.70
在外選挙人	821	805	1,626	小	302	223	525	36.78	27.70	32.29	
				比	302	224	526	36.78	27.83	32.35	
				国	—	—	—	—	—	—	
在外含む合計		220,422	240,563	460,985	小	144,712	157,216	301,928	65.65	65.35	65.50
在外除く合計		219,601	239,758	459,359	比	144,715	157,214	301,929	65.65	65.35	65.50
					国	142,202	154,846	297,048	64.75	64.58	64.67

## 4 投票区別・年代別投票率

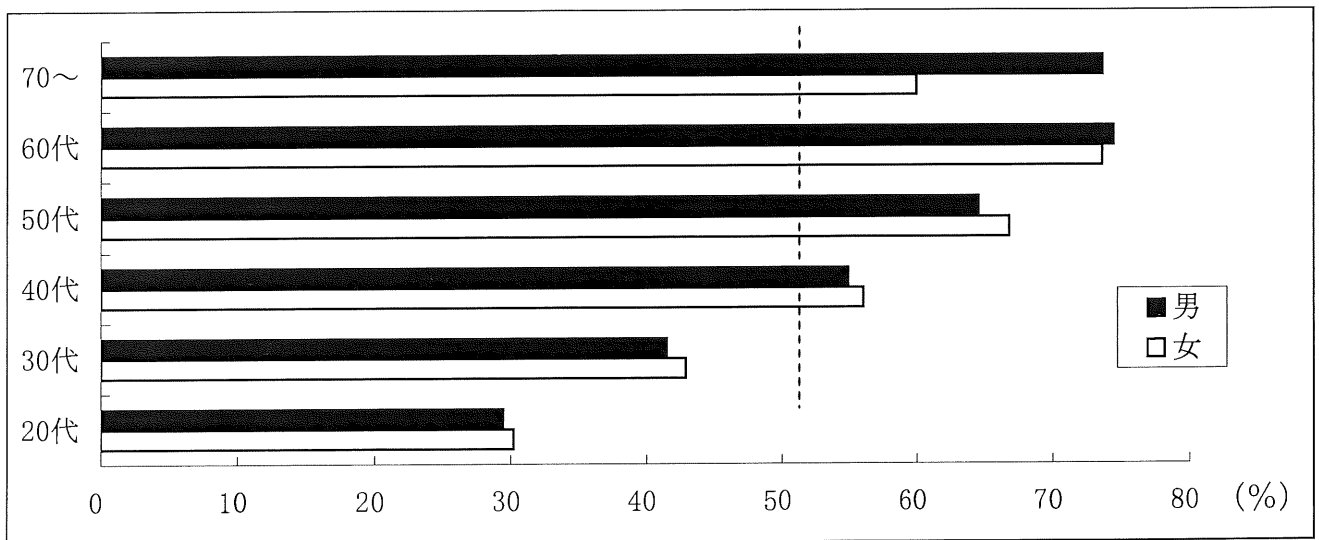
### (1) 東京都議会議員選挙

(杉並区平均)

年代	当日有権者数(人)			投票者数(人)			投票率(%)			有権者割(%)
	男	女	計	男	女	計	男	女	計	
20代	41,613	42,393	84,006	12,238	12,804	25,042	29.41	30.20	29.81	18.47
30代	49,513	49,219	98,732	20,541	21,118	41,659	41.49	42.91	42.19	21.71
40代	38,730	38,285	77,015	21,258	21,436	42,694	54.89	55.99	55.44	16.93
50代	30,105	30,315	60,420	19,422	20,239	39,661	64.51	66.76	65.64	13.28
60代	28,744	31,520	60,264	21,399	23,202	44,601	74.45	73.61	74.01	13.25
70～	28,601	45,772	74,373	21,058	27,437	48,495	73.63	59.94	65.21	16.35
合計	217,306	237,504	454,810	115,916	126,236	242,152	53.34	53.15	53.24	100.00

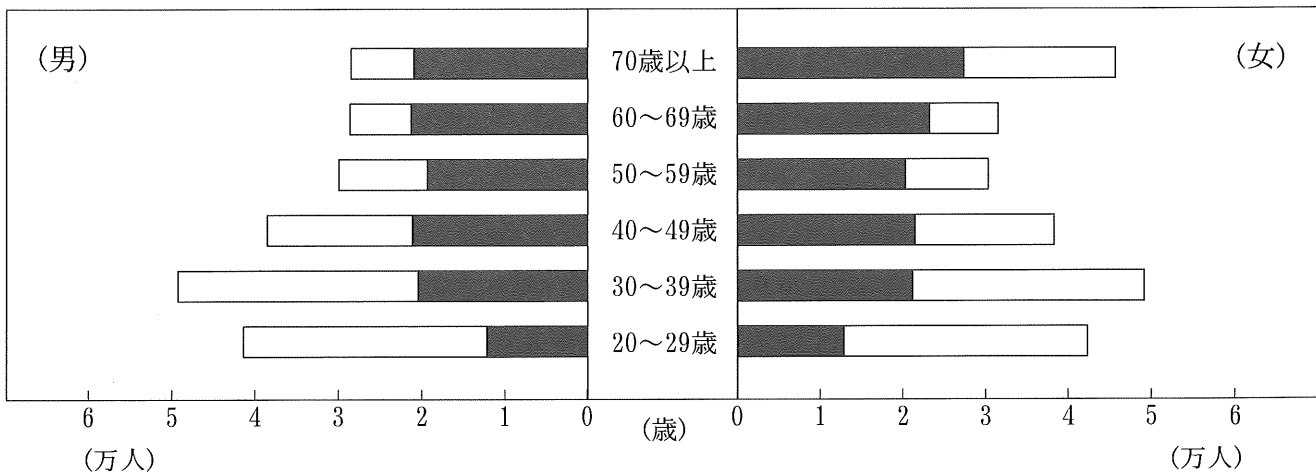
一年代別・男女別投票率グラフ

杉並区平均 (53.24%)



— 当日有権者に占める投票者数の割合 —

□ 当日有権者数 ■ 投票者数



投票区	年代	当日有権者数(人)			投票者数(人)			投票率(%)			有権者割(%)
		男	女	計	男	女	計	男	女	計	
1 (方南小)	20代	1,025	898	1,923	248	217	465	24.20	24.16	24.18	22.10
	30代	1,102	947	2,049	396	345	741	35.93	36.43	36.16	23.55
	40代	670	627	1,297	317	323	640	47.31	51.52	49.34	14.91
	50代	527	517	1,044	336	317	653	63.76	61.32	62.55	12.00
	60代	556	538	1,094	397	386	783	71.40	71.75	71.57	12.57
	70～	502	792	1,294	359	444	803	71.51	56.06	62.06	14.87
	合計	4,382	4,319	8,701	2,053	2,032	4,085	46.85	47.05	46.95	100.00
2 (新泉小)	20代	960	853	1,813	235	220	455	24.48	25.79	25.10	21.87
	30代	1,032	832	1,864	355	314	669	34.40	37.74	35.89	22.49
	40代	605	585	1,190	272	294	566	44.96	50.26	47.56	14.36
	50代	550	509	1,059	334	330	664	60.73	64.83	62.70	12.78
	60代	486	508	994	353	354	707	72.63	69.69	71.13	11.99
	70～	521	848	1,369	369	496	865	70.83	58.49	63.18	16.52
	合計	4,154	4,135	8,289	1,918	2,008	3,926	46.17	48.56	47.36	100.00
3 (和泉中)	20代	829	807	1,636	181	190	371	21.83	23.54	22.68	21.45
	30代	938	908	1,846	367	354	721	39.13	38.99	39.06	24.20
	40代	603	583	1,186	304	278	582	50.41	47.68	49.07	15.55
	50代	455	453	908	282	289	571	61.98	63.80	62.89	11.91
	60代	463	530	993	341	392	733	73.65	73.96	73.82	13.02
	70～	413	645	1,058	299	388	687	72.40	60.16	64.93	13.87
	合計	3,701	3,926	7,627	1,774	1,891	3,665	47.93	48.17	48.05	100.00
4 (大宮小)	20代	652	735	1,387	198	229	427	30.37	31.16	30.79	18.81
	30代	794	831	1,625	308	327	635	38.79	39.35	39.08	22.04
	40代	604	591	1,195	312	324	636	51.66	54.82	53.22	16.21
	50代	518	512	1,030	344	335	679	66.41	65.43	65.92	13.97
	60代	476	476	952	344	351	695	72.27	73.74	73.00	12.91
	70～	489	696	1,185	355	398	753	72.60	57.18	63.54	16.07
	合計	3,533	3,841	7,374	1,861	1,964	3,825	52.67	51.13	51.87	100.00
5 (永福小)	20代	581	568	1,149	186	174	360	32.01	30.63	31.33	19.13
	30代	597	651	1,248	271	281	552	45.39	43.16	44.23	20.78
	40代	514	514	1,028	292	293	585	56.81	57.00	56.91	17.12
	50代	395	446	841	271	302	573	68.61	67.71	68.13	14.00
	60代	365	397	762	267	276	543	73.15	69.52	71.26	12.69
	70～	385	592	977	277	336	613	71.95	56.76	62.74	16.27
	合計	2,837	3,168	6,005	1,564	1,662	3,226	55.13	52.46	53.72	100.00
6 (永福体育館)	20代	626	727	1,353	181	200	381	28.91	27.51	28.16	18.23
	30代	676	772	1,448	275	344	619	40.68	44.56	42.75	19.51
	40代	579	614	1,193	318	335	653	54.92	54.56	54.74	16.07
	50代	460	499	959	304	348	652	66.09	69.74	67.99	12.92
	60代	492	574	1,066	385	443	828	78.25	77.18	77.67	14.36
	70～	554	849	1,403	424	507	931	76.53	59.72	66.36	18.90
	合計	3,387	4,035	7,422	1,887	2,177	4,064	55.71	53.95	54.76	100.00

投票区	年代	当日有権者数(人)			投票者数(人)			投票率(%)			有権者割(%)
		男	女	計	男	女	計	男	女	計	
7 (向陽中)	20代	770	816	1,586	172	190	362	22.34	23.28	22.82	21.17
	30代	842	793	1,635	300	273	573	35.63	34.43	35.05	21.82
	40代	565	508	1,073	274	250	524	48.50	49.21	48.84	14.32
	50代	491	482	973	291	326	617	59.27	67.63	63.41	12.99
	60代	491	547	1,038	336	364	700	68.43	66.54	67.44	13.85
	70～	447	740	1,187	304	427	731	68.01	57.70	61.58	15.84
	合計	3,606	3,886	7,492	1,677	1,830	3,507	46.51	47.09	46.81	100.00
8 (高井戸第三小)	20代	640	727	1,367	171	208	379	26.72	28.61	27.72	18.93
	30代	747	756	1,503	296	296	592	39.63	39.15	39.39	20.82
	40代	552	570	1,122	283	323	606	51.27	56.67	54.01	15.54
	50代	498	520	1,018	316	336	652	63.45	64.62	64.05	14.10
	60代	473	510	983	354	372	726	74.84	72.94	73.86	13.61
	70～	479	748	1,227	345	442	787	72.03	59.09	64.14	16.99
	合計	3,389	3,831	7,220	1,765	1,977	3,742	52.08	51.61	51.83	100.00
9 (浜田山会館)	20代	458	494	952	163	165	328	35.59	33.40	34.45	17.01
	30代	499	544	1,043	226	259	485	45.29	47.61	46.50	18.63
	40代	478	536	1,014	283	313	596	59.21	58.40	58.78	18.11
	50代	416	415	831	297	319	616	71.39	76.87	74.13	14.84
	60代	373	434	807	291	328	619	78.02	75.58	76.70	14.42
	70～	396	555	951	294	351	645	74.24	63.24	67.82	16.99
	合計	2,620	2,978	5,598	1,554	1,735	3,289	59.31	58.26	58.75	100.00
10 (浜田山小)	20代	837	786	1,623	250	231	481	29.87	29.39	29.64	17.07
	30代	892	1,066	1,958	423	501	924	47.42	47.00	47.19	20.59
	40代	887	969	1,856	511	551	1,062	57.61	56.86	57.22	19.52
	50代	662	705	1,367	447	466	913	67.52	66.10	66.79	14.37
	60代	609	661	1,270	463	506	969	76.03	76.55	76.30	13.35
	70～	552	884	1,436	413	543	956	74.82	61.43	66.57	15.10
	合計	4,439	5,071	9,510	2,507	2,798	5,305	56.48	55.18	55.78	100.00
11 (和田中央児童館)	20代	714	823	1,537	178	230	408	24.93	27.95	26.55	22.38
	30代	744	745	1,489	301	313	614	40.46	42.01	41.24	21.68
	40代	540	536	1,076	295	299	594	54.63	55.78	55.20	15.67
	50代	406	425	831	253	287	540	62.32	67.53	64.98	12.10
	60代	398	436	834	293	304	597	73.62	69.72	71.58	12.15
	70～	432	668	1,100	304	407	711	70.37	60.93	64.64	16.02
	合計	3,234	3,633	6,867	1,624	1,840	3,464	50.22	50.65	50.44	100.00
12 (和田中)	20代	269	256	525	65	79	144	24.16	30.86	27.43	15.85
	30代	319	305	624	129	121	250	40.44	39.67	40.06	18.84
	40代	275	258	533	147	146	293	53.45	56.59	54.97	16.09
	50代	250	223	473	153	147	300	61.20	65.92	63.42	14.28
	60代	230	224	454	160	159	319	69.57	70.98	70.26	13.71
	70～	253	450	703	172	254	426	67.98	56.44	60.60	21.23
	合計	1,596	1,716	3,312	826	906	1,732	51.75	52.80	52.29	100.00

投票区	年代	当日有権者数(人)			投票者数(人)			投票率(%)			有権者割(%)
		男	女	計	男	女	計	男	女	計	
13 (高南中)	20代	517	525	1,042	146	146	292	28.24	27.81	28.02	19.28
	30代	593	615	1,208	227	262	489	38.28	42.60	40.48	22.35
	40代	436	460	896	224	242	466	51.38	52.61	52.01	16.58
	50代	402	387	789	258	250	508	64.18	64.60	64.39	14.60
	60代	309	327	636	216	235	451	69.90	71.87	70.91	11.77
	70～	326	508	834	247	299	546	75.77	58.86	65.47	15.43
	合計	2,583	2,822	5,405	1,318	1,434	2,752	51.03	50.82	50.92	100.00
14 (済美小)	20代	565	458	1,023	159	137	296	28.14	29.91	28.93	16.89
	30代	658	652	1,310	247	283	530	37.54	43.40	40.46	21.63
	40代	587	545	1,132	306	301	607	52.13	55.23	53.62	18.69
	50代	415	397	812	259	258	517	62.41	64.99	63.67	13.41
	60代	428	457	885	329	334	663	76.87	73.09	74.92	14.61
	70～	360	535	895	276	308	584	76.67	57.57	65.25	14.78
	合計	3,013	3,044	6,057	1,576	1,621	3,197	52.31	53.25	52.78	100.00
15 (社会教育センター)	20代	562	600	1,162	161	165	326	28.65	27.50	28.06	18.61
	30代	644	603	1,247	245	217	462	38.04	35.99	37.05	19.97
	40代	504	441	945	255	229	484	50.60	51.93	51.22	15.13
	50代	394	368	762	243	241	484	61.68	65.49	63.52	12.20
	60代	419	523	942	285	375	660	68.02	71.70	70.06	15.09
	70～	465	721	1,186	341	467	808	73.33	64.77	68.13	18.99
	合計	2,988	3,256	6,244	1,530	1,694	3,224	51.20	52.03	51.63	100.00
16 (堀之内小)	20代	668	574	1,242	187	169	356	27.99	29.44	28.66	19.94
	30代	727	699	1,426	267	260	527	36.73	37.20	36.96	22.90
	40代	483	496	979	274	274	548	56.73	55.24	55.98	15.72
	50代	427	390	817	278	259	537	65.11	66.41	65.73	13.12
	60代	401	407	808	300	296	596	74.81	72.73	73.76	12.97
	70～	368	588	956	276	339	615	75.00	57.65	64.33	15.35
	合計	3,074	3,154	6,228	1,582	1,597	3,179	51.46	50.63	51.04	100.00
17 (松ノ木小)	20代	328	296	624	120	102	222	36.59	34.46	35.58	14.30
	30代	509	446	955	216	217	433	42.44	48.65	45.34	21.88
	40代	399	348	747	227	222	449	56.89	63.79	60.11	17.11
	50代	274	239	513	169	157	326	61.68	65.69	63.55	11.75
	60代	307	369	676	234	268	502	76.22	72.63	74.26	15.49
	70～	342	508	850	266	343	609	77.78	67.52	71.65	19.47
	合計	2,159	2,206	4,365	1,232	1,309	2,541	57.06	59.34	58.21	100.00
18 (梅里区民集会所)	20代	394	440	834	108	117	225	27.41	26.59	26.98	18.97
	30代	527	535	1,062	188	203	391	35.67	37.94	36.82	24.15
	40代	373	336	709	169	172	341	45.31	51.19	48.10	16.12
	50代	286	283	569	173	193	366	60.49	68.20	64.32	12.94
	60代	272	290	562	191	207	398	70.22	71.38	70.82	12.78
	70～	234	427	661	174	248	422	74.36	58.08	63.84	15.03
	合計	2,086	2,311	4,397	1,003	1,140	2,143	48.08	49.33	48.74	100.00

投票区	年代	当日有権者数(人)			投票者数(人)			投票率(%)			有権者割(%)
		男	女	計	男	女	計	男	女	計	
19 (杉並第三小)	20代	769	686	1,455	201	178	379	26.14	25.95	26.05	22.20
	30代	825	711	1,536	289	247	536	35.03	34.74	34.90	23.44
	40代	537	518	1,055	272	275	547	50.65	53.09	51.85	16.10
	50代	398	369	767	248	232	480	62.31	62.87	62.58	11.70
	60代	392	448	840	263	317	580	67.09	70.76	69.05	12.82
	70～	360	541	901	260	328	588	72.22	60.63	65.26	13.75
	合計	3,281	3,273	6,554	1,533	1,577	3,110	46.72	48.18	47.45	100.00
20 (杉並第八小)	20代	672	685	1,357	153	160	313	22.77	23.36	23.07	23.08
	30代	813	751	1,564	265	271	536	32.60	36.09	34.27	26.60
	40代	447	402	849	211	203	414	47.20	50.50	48.76	14.44
	50代	327	276	603	185	167	352	56.57	60.51	58.37	10.26
	60代	326	364	690	235	257	492	72.09	70.60	71.30	11.74
	70～	302	514	816	213	298	511	70.53	57.98	62.62	13.88
	合計	2,887	2,992	5,879	1,262	1,356	2,618	43.71	45.32	44.53	100.00
21 (杉並第六小)	20代	1,152	983	2,135	298	251	549	25.87	25.53	25.71	22.73
	30代	1,197	1,095	2,292	429	421	850	35.84	38.45	37.09	24.40
	40代	754	646	1,400	365	345	710	48.41	53.41	50.71	14.90
	50代	572	548	1,120	363	354	717	63.46	64.60	64.02	11.92
	60代	526	598	1,124	388	436	824	73.76	72.91	73.31	11.97
	70～	498	825	1,323	360	465	825	72.29	56.36	62.36	14.08
	合計	4,699	4,695	9,394	2,203	2,272	4,475	46.88	48.39	47.64	100.00
22 (高円寺中)	20代	760	560	1,320	200	145	345	26.32	25.89	26.14	22.01
	30代	811	636	1,447	317	263	580	39.09	41.35	40.08	24.12
	40代	540	471	1,011	289	263	552	53.52	55.84	54.60	16.86
	50代	348	334	682	208	210	418	59.77	62.87	61.29	11.37
	60代	347	366	713	254	261	515	73.20	71.31	72.23	11.89
	70～	305	520	825	222	312	534	72.79	60.00	64.73	13.75
	合計	3,111	2,887	5,998	1,490	1,454	2,944	47.89	50.36	49.08	100.00
23 (杉並第四小)	20代	773	858	1,631	160	210	370	20.70	24.48	22.69	22.48
	30代	993	902	1,895	341	325	666	34.34	36.03	35.15	26.12
	40代	602	490	1,092	264	224	488	43.85	45.71	44.69	15.05
	50代	448	385	833	246	230	476	54.91	59.74	57.14	11.48
	60代	405	440	845	279	311	590	68.89	70.68	69.82	11.65
	70～	361	599	960	264	366	630	73.13	61.10	65.63	13.23
	合計	3,582	3,674	7,256	1,554	1,666	3,220	43.38	45.35	44.38	100.00
24 (馬橋小)	20代	990	945	1,935	224	236	460	22.63	24.97	23.77	23.85
	30代	1,103	870	1,973	396	292	688	35.90	33.56	34.87	24.32
	40代	654	538	1,192	340	287	627	51.99	53.35	52.60	14.69
	50代	498	428	926	301	290	591	60.44	67.76	63.82	11.41
	60代	462	457	919	366	334	700	79.22	73.09	76.17	11.33
	70～	440	729	1,169	330	433	763	75.00	59.40	65.27	14.41
	合計	4,147	3,967	8,114	1,957	1,872	3,829	47.19	47.19	47.19	100.00

投票区	年代	当日有権者数(人)			投票者数(人)			投票率(%)			有権者割(%)
		男	女	計	男	女	計	男	女	計	
25 (子ども家庭支援センター)	20代	589	687	1,276	176	217	393	29.88	31.59	30.80	19.19
	30代	804	774	1,578	327	337	664	40.67	43.54	42.08	23.73
	40代	544	564	1,108	292	307	599	53.68	54.43	54.06	16.66
	50代	440	457	897	281	312	593	63.86	68.27	66.11	13.49
	60代	390	420	810	289	311	600	74.10	74.05	74.07	12.18
	70～	370	610	980	270	378	648	72.97	61.97	66.12	14.74
	合計	3,137	3,512	6,649	1,635	1,862	3,497	52.12	53.02	52.59	100.00
26 (杉並第七小)	20代	523	565	1,088	147	177	324	28.11	31.33	29.78	17.97
	30代	704	733	1,437	305	323	628	43.32	44.07	43.70	23.74
	40代	536	523	1,059	263	272	535	49.07	52.01	50.52	17.49
	50代	356	357	713	240	227	467	67.42	63.59	65.50	11.78
	60代	377	409	786	271	292	563	71.88	71.39	71.63	12.98
	70～	364	607	971	249	341	590	68.41	56.18	60.76	16.04
	合計	2,860	3,194	6,054	1,475	1,632	3,107	51.57	51.10	51.32	100.00
27 (杉並第一小)	20代	782	776	1,558	216	248	464	27.62	31.96	29.78	19.78
	30代	948	894	1,842	405	377	782	42.72	42.17	42.45	23.39
	40代	684	645	1,329	368	349	717	53.80	54.11	53.95	16.87
	50代	479	462	941	285	306	591	59.50	66.23	62.81	11.95
	60代	499	539	1,038	355	422	777	71.14	78.29	74.86	13.18
	70～	404	764	1,168	298	459	757	73.76	60.08	64.81	14.83
	合計	3,796	4,080	7,876	1,927	2,161	4,088	50.76	52.97	51.90	100.00
28 (杉森中)	20代	763	760	1,523	217	220	437	28.44	28.95	28.69	18.66
	30代	906	894	1,800	381	366	747	42.05	40.94	41.50	22.06
	40代	675	624	1,299	373	359	732	55.26	57.53	56.35	15.92
	50代	522	505	1,027	319	353	672	61.11	69.90	65.43	12.58
	60代	567	600	1,167	438	438	876	77.25	73.00	75.06	14.30
	70～	504	841	1,345	363	491	854	72.02	58.38	63.49	16.48
	合計	3,937	4,224	8,161	2,091	2,227	4,318	53.11	52.72	52.91	100.00
29 (杉並第九小)	20代	789	745	1,534	228	243	471	28.90	32.62	30.70	19.21
	30代	938	854	1,792	405	391	796	43.18	45.78	44.42	22.44
	40代	624	590	1,214	377	341	718	60.42	57.80	59.14	15.20
	50代	468	500	968	283	320	603	60.47	64.00	62.29	12.12
	60代	549	609	1,158	415	462	877	75.59	75.86	75.73	14.50
	70～	502	819	1,321	377	509	886	75.10	62.15	67.07	16.54
	合計	3,870	4,117	7,987	2,085	2,266	4,351	53.88	55.04	54.48	100.00
30 (天沼会議室)	20代	760	721	1,481	220	231	451	28.95	32.04	30.45	19.12
	30代	872	727	1,599	366	334	700	41.97	45.94	43.78	20.64
	40代	702	644	1,346	402	371	773	57.26	57.61	57.43	17.38
	50代	510	480	990	324	326	650	63.53	67.92	65.66	12.78
	60代	502	517	1,019	363	378	741	72.31	73.11	72.72	13.16
	70～	486	825	1,311	352	512	864	72.43	62.06	65.90	16.92
	合計	3,832	3,914	7,746	2,027	2,152	4,179	52.90	54.98	53.95	100.00

投票区	年代	当日有権者数(人)			投票者数(人)			投票率(%)			有権者割(%)
		男	女	計	男	女	計	男	女	計	
31 (天沼小)	20代	621	660	1,281	188	200	388	30.27	30.30	30.29	20.49
	30代	760	785	1,545	330	316	646	43.42	40.25	41.81	24.71
	40代	486	469	955	263	223	486	54.12	47.55	50.89	15.28
	50代	352	411	763	233	274	507	66.19	66.67	66.45	12.20
	60代	358	439	797	273	309	582	76.26	70.39	73.02	12.75
	70～	330	581	911	236	362	598	71.52	62.31	65.64	14.57
	合計	2,907	3,345	6,252	1,523	1,684	3,207	52.39	50.34	51.30	100.00
32 (天沼中)	20代	597	680	1,277	178	227	405	29.82	33.38	31.71	17.16
	30代	764	792	1,556	320	377	697	41.88	47.60	44.79	20.91
	40代	631	630	1,261	362	379	741	57.37	60.16	58.76	16.95
	50代	454	486	940	294	323	617	64.76	66.46	65.64	12.63
	60代	471	562	1,033	374	417	791	79.41	74.20	76.57	13.88
	70～	546	828	1,374	413	503	916	75.64	60.75	66.67	18.47
	合計	3,463	3,978	7,441	1,941	2,226	4,167	56.05	55.96	56.00	100.00
33 (東田小)	20代	560	495	1,055	176	191	367	31.43	38.59	34.79	16.34
	30代	635	590	1,225	266	281	547	41.89	47.63	44.65	18.97
	40代	582	564	1,146	327	329	656	56.19	58.33	57.24	17.75
	50代	467	447	914	315	326	641	67.45	72.93	70.13	14.16
	60代	414	465	879	328	371	699	79.23	79.78	79.52	13.62
	70～	512	725	1,237	381	458	839	74.41	63.17	67.83	19.16
	合計	3,170	3,286	6,456	1,793	1,956	3,749	56.56	59.53	58.07	100.00
34 (東田中)	20代	536	534	1,070	183	176	359	34.14	32.96	33.55	17.12
	30代	641	667	1,308	287	287	574	44.77	43.03	43.88	20.92
	40代	495	531	1,026	287	322	609	57.98	60.64	59.36	16.41
	50代	384	394	778	259	281	540	67.45	71.32	69.41	12.45
	60代	418	440	858	327	343	670	78.23	77.95	78.09	13.73
	70～	465	746	1,211	347	448	795	74.62	60.05	65.65	19.37
	合計	2,939	3,312	6,251	1,690	1,857	3,547	57.50	56.07	56.74	100.00
35 (荻窪体育館)	20代	653	698	1,351	221	250	471	33.84	35.82	34.86	17.11
	30代	855	878	1,733	390	409	799	45.61	46.58	46.11	21.95
	40代	690	695	1,385	395	434	829	57.25	62.45	59.86	17.54
	50代	523	550	1,073	368	373	741	70.36	67.82	69.06	13.59
	60代	483	555	1,038	374	433	807	77.43	78.02	77.75	13.14
	70～	512	805	1,317	397	537	934	77.54	66.71	70.92	16.68
	合計	3,716	4,181	7,897	2,145	2,436	4,581	57.72	58.26	58.01	100.00
36 (杉並第二小)	20代	392	389	781	144	143	287	36.73	36.76	36.75	14.02
	30代	536	589	1,125	243	293	536	45.34	49.75	47.64	20.20
	40代	592	557	1,149	362	334	696	61.15	59.96	60.57	20.63
	50代	423	407	830	294	291	585	69.50	71.50	70.48	14.90
	60代	375	386	761	282	280	562	75.20	72.54	73.85	13.66
	70～	373	550	923	274	326	600	73.46	59.27	65.01	16.57
	合計	2,691	2,878	5,569	1,599	1,667	3,266	59.42	57.92	58.65	100.00



投票区	年代	当日有権者数(人)			投票者数(人)			投票率(%)			有権者割(%)
		男	女	計	男	女	計	男	女	計	
37 (西田小)	20代	448	401	849	157	144	301	35.04	35.91	35.45	14.87
	30代	559	525	1,084	261	262	523	46.69	49.90	48.25	18.98
	40代	504	487	991	301	292	593	59.72	59.96	59.84	17.36
	50代	369	391	760	239	274	513	64.77	70.08	67.50	13.31
	60代	384	465	849	293	351	644	76.30	75.48	75.85	14.87
	70～	476	701	1,177	359	438	797	75.42	62.48	67.71	20.61
	合計	2,740	2,970	5,710	1,610	1,761	3,371	58.76	59.29	59.04	100.00
38 (松溪中)	20代	376	379	755	122	120	242	32.45	31.66	32.05	16.60
	30代	456	497	953	199	214	413	43.64	43.06	43.34	20.96
	40代	435	439	874	252	266	518	57.93	60.59	59.27	19.22
	50代	298	314	612	202	214	416	67.79	68.15	67.97	13.46
	60代	301	314	615	250	243	493	83.06	77.39	80.16	13.53
	70～	293	445	738	230	289	519	78.50	64.94	70.33	16.23
	合計	2,159	2,388	4,547	1,255	1,346	2,601	58.13	56.37	57.20	100.00
39 (桃井第二小)	20代	838	915	1,753	264	312	576	31.50	34.10	32.86	17.82
	30代	1,119	1,267	2,386	518	582	1,100	46.29	45.94	46.10	24.25
	40代	858	902	1,760	487	509	996	56.76	56.43	56.59	17.89
	50代	590	710	1,300	385	467	852	65.25	65.77	65.54	13.21
	60代	579	646	1,225	433	480	913	74.78	74.30	74.53	12.45
	70～	511	904	1,415	381	558	939	74.56	61.73	66.36	14.38
	合計	4,495	5,344	9,839	2,468	2,908	5,376	54.91	54.42	54.64	100.00
40 (神明中)	20代	633	633	1,266	222	220	442	35.07	34.76	34.91	16.73
	30代	756	824	1,580	338	387	725	44.71	46.97	45.89	20.88
	40代	678	679	1,357	409	407	816	60.32	59.94	60.13	17.93
	50代	502	532	1,034	343	372	715	68.33	69.92	69.15	13.66
	60代	484	509	993	374	387	761	77.27	76.03	76.64	13.12
	70～	528	809	1,337	390	494	884	73.86	61.06	66.12	17.67
	合計	3,581	3,986	7,567	2,076	2,267	4,343	57.97	56.87	57.39	100.00
41 (高井戸第四小)	20代	576	776	1,352	197	231	428	34.20	29.77	31.66	18.99
	30代	775	873	1,648	319	377	696	41.16	43.18	42.23	23.15
	40代	609	643	1,252	334	327	661	54.84	50.86	52.80	17.59
	50代	432	455	887	281	311	592	65.05	68.35	66.74	12.46
	60代	437	465	902	318	335	653	72.77	72.04	72.39	12.67
	70～	405	672	1,077	296	412	708	73.09	61.31	65.74	15.13
	合計	3,234	3,884	7,118	1,745	1,993	3,738	53.96	51.31	52.51	100.00
42 (上荻会館)	20代	658	618	1,276	198	180	378	30.09	29.13	29.62	19.88
	30代	753	677	1,430	311	304	615	41.30	44.90	43.01	22.27
	40代	520	558	1,078	314	321	635	60.38	57.53	58.91	16.79
	50代	398	422	820	283	291	574	71.11	68.96	70.00	12.77
	60代	384	412	796	283	306	589	73.70	74.27	73.99	12.40
	70～	403	617	1,020	292	360	652	72.46	58.35	63.92	15.89
	合計	3,116	3,304	6,420	1,681	1,762	3,443	53.95	53.33	53.63	100.00

投票区	年代	当日有権者数(人)			投票者数(人)			投票率(%)			有権者割(%)
		男	女	計	男	女	計	男	女	計	
43 (桃井第三小)	20代	741	909	1,650	252	305	557	34.01	33.55	33.76	17.30
	30代	1,044	1,167	2,211	474	543	1,017	45.40	46.53	46.00	23.18
	40代	896	926	1,822	512	541	1,053	57.14	58.42	57.79	19.10
	50代	655	697	1,352	420	466	886	64.12	66.86	65.53	14.17
	60代	561	614	1,175	406	444	850	72.37	72.31	72.34	12.32
	70～	502	827	1,329	377	511	888	75.10	61.79	66.82	13.93
	合計	4,399	5,140	9,539	2,441	2,810	5,251	55.49	54.67	55.05	100.00
44 (沓掛小)	20代	417	411	828	160	162	322	38.37	39.42	38.89	15.63
	30代	515	471	986	230	244	474	44.66	51.80	48.07	18.62
	40代	462	492	954	273	310	583	59.09	63.01	61.11	18.01
	50代	416	369	785	271	255	526	65.14	69.11	67.01	14.82
	60代	344	391	735	238	300	538	69.19	76.73	73.20	13.88
	70～	385	623	1,008	295	404	699	76.62	64.85	69.35	19.03
	合計	2,539	2,757	5,296	1,467	1,675	3,142	57.78	60.75	59.33	100.00
45 (東原中)	20代	577	566	1,143	174	171	345	30.16	30.21	30.18	19.22
	30代	663	623	1,286	272	271	543	41.03	43.50	42.22	21.63
	40代	499	486	985	282	274	556	56.51	56.38	56.45	16.57
	50代	400	424	824	272	286	558	68.00	67.45	67.72	13.86
	60代	421	424	845	306	307	613	72.68	72.41	72.54	14.21
	70～	352	511	863	268	289	557	76.14	56.56	64.54	14.51
	合計	2,912	3,034	5,946	1,574	1,598	3,172	54.05	52.67	53.35	100.00
46 (桃井第五小)	20代	773	820	1,593	241	265	506	31.18	32.32	31.76	18.87
	30代	851	798	1,649	372	346	718	43.71	43.36	43.54	19.53
	40代	761	736	1,497	419	431	850	55.06	58.56	56.78	17.73
	50代	634	608	1,242	414	415	829	65.30	68.26	66.75	14.71
	60代	485	530	1,015	370	398	768	76.29	75.09	75.67	12.02
	70～	583	865	1,448	434	498	932	74.44	57.57	64.36	17.15
	合計	4,087	4,357	8,444	2,250	2,353	4,603	55.05	54.01	54.51	100.00
47 (八成小)	20代	910	1,041	1,951	266	332	598	29.23	31.89	30.65	18.48
	30代	1,365	1,350	2,715	605	634	1,239	44.32	46.96	45.64	25.72
	40代	926	867	1,793	494	487	981	53.35	56.17	54.71	16.99
	50代	658	624	1,282	407	411	818	61.85	65.87	63.81	12.15
	60代	617	647	1,264	443	473	916	71.80	73.11	72.47	11.98
	70～	588	962	1,550	435	563	998	73.98	58.52	64.39	14.68
	合計	5,064	5,491	10,555	2,650	2,900	5,550	52.33	52.81	52.58	100.00
48 (四宮小)	20代	634	613	1,247	206	208	414	32.49	33.93	33.20	16.33
	30代	839	862	1,701	387	425	812	46.13	49.30	47.74	22.28
	40代	786	732	1,518	478	420	898	60.81	57.38	59.16	19.88
	50代	577	579	1,156	382	401	783	66.20	69.26	67.73	15.14
	60代	475	472	947	358	341	699	75.37	72.25	73.81	12.40
	70～	439	627	1,066	318	391	709	72.44	62.36	66.51	13.96
	合計	3,750	3,885	7,635	2,129	2,186	4,315	56.77	56.27	56.52	100.00

投票区	年代	当日有権者数(人)			投票者数(人)			投票率(%)			有権者割(%)
		男	女	計	男	女	計	男	女	計	
49 (三谷小)	20代	804	688	1,492	279	261	540	34.70	37.94	36.19	16.08
	30代	959	933	1,892	417	445	862	43.48	47.70	45.56	20.40
	40代	906	890	1,796	521	519	1,040	57.51	58.31	57.91	19.36
	50代	701	679	1,380	485	461	946	69.19	67.89	68.55	14.88
	60代	585	663	1,248	436	481	917	74.53	72.55	73.48	13.45
	70～	572	896	1,468	431	561	992	75.35	62.61	67.57	15.83
	合計	4,527	4,749	9,276	2,569	2,728	5,297	56.75	57.44	57.10	100.00
50 (桃井第四小)	20代	477	612	1,089	177	214	391	37.11	34.97	35.90	15.88
	30代	568	562	1,130	267	269	536	47.01	47.86	47.43	16.47
	40代	582	639	1,221	338	379	717	58.08	59.31	58.72	17.80
	50代	523	535	1,058	356	363	719	68.07	67.85	67.96	15.42
	60代	496	557	1,053	373	413	786	75.20	74.15	74.64	15.35
	70～	541	767	1,308	403	439	842	74.49	57.24	64.37	19.07
	合計	3,187	3,672	6,859	1,914	2,077	3,991	60.06	56.56	58.19	100.00
51 (桃井第一小)	20代	442	389	831	127	123	250	28.73	31.62	30.08	16.71
	30代	555	489	1,044	237	213	450	42.70	43.56	43.10	21.00
	40代	391	397	788	212	218	430	54.22	54.91	54.57	15.85
	50代	309	331	640	193	224	417	62.46	67.67	65.16	12.87
	60代	355	378	733	272	275	547	76.62	72.75	74.62	14.74
	70～	363	573	936	261	358	619	71.90	62.48	66.13	18.83
	合計	2,415	2,557	4,972	1,302	1,411	2,713	53.91	55.18	54.57	100.00
52 (荻窪中)	20代	710	879	1,589	227	259	486	31.97	29.47	30.59	17.52
	30代	900	962	1,862	389	406	795	43.22	42.20	42.70	20.52
	40代	803	788	1,591	428	440	868	53.30	55.84	54.56	17.54
	50代	658	666	1,324	415	439	854	63.07	65.92	64.50	14.59
	60代	637	655	1,292	480	492	972	75.35	75.11	75.23	14.24
	70～	545	869	1,414	402	521	923	73.76	59.95	65.28	15.59
	合計	4,253	4,819	9,072	2,341	2,557	4,898	55.04	53.06	53.99	100.00
53 (松庵小)	20代	676	717	1,393	230	211	441	34.02	29.43	31.66	16.72
	30代	819	997	1,816	354	399	753	43.22	40.02	41.46	21.80
	40代	726	795	1,521	404	447	851	55.65	56.23	55.95	18.25
	50代	523	541	1,064	344	367	711	65.77	67.84	66.82	12.77
	60代	526	620	1,146	387	456	843	73.57	73.55	73.56	13.75
	70～	539	853	1,392	390	497	887	72.36	58.26	63.72	16.71
	合計	3,809	4,523	8,332	2,109	2,377	4,486	55.37	52.55	53.84	100.00
54 (西宮中)	20代	528	516	1,044	160	171	331	30.30	33.14	31.70	16.77
	30代	616	666	1,282	271	298	569	43.99	44.74	44.38	20.59
	40代	617	596	1,213	370	347	717	59.97	58.22	59.11	19.48
	50代	416	405	821	255	266	521	61.30	65.68	63.46	13.18
	60代	373	422	795	291	320	611	78.02	75.83	76.86	12.77
	70～	447	625	1,072	349	376	725	78.08	60.16	67.63	17.22
	合計	2,997	3,230	6,227	1,696	1,778	3,474	56.59	55.05	55.79	100.00

投票区	年代	当日有権者数(人)			投票者数(人)			投票率(%)			有権者割(%)
		男	女	計	男	女	計	男	女	計	
55 (宮前中)	20代	867	835	1,702	279	291	570	32.18	34.85	33.49	17.91
	30代	912	874	1,786	409	406	815	44.85	46.45	45.63	18.79
	40代	807	906	1,713	450	533	983	55.76	58.83	57.38	18.02
	50代	719	769	1,488	496	519	1,015	68.98	67.49	68.21	15.65
	60代	633	683	1,316	481	513	994	75.99	75.11	75.53	13.85
	70～	585	915	1,500	420	549	969	71.79	60.00	64.60	15.78
	合計	4,523	4,982	9,505	2,535	2,811	5,346	56.05	56.42	56.24	100.00
56 (高井戸第二小)	20代	418	562	980	127	179	306	30.38	31.85	31.22	17.82
	30代	439	544	983	204	236	440	46.47	43.38	44.76	17.88
	40代	440	505	945	264	274	538	60.00	54.26	56.93	15.42
	50代	390	413	803	262	285	547	67.18	69.01	68.12	14.61
	60代	365	433	798	279	313	592	76.44	72.29	74.19	14.51
	70～	387	602	989	282	335	617	72.87	55.65	62.39	17.99
	合計	2,439	3,059	5,498	1,418	1,622	3,040	58.14	53.02	55.29	98.23
57 (久我山会館)	20代	576	660	1,236	205	231	436	35.59	35.00	35.28	16.73
	30代	697	707	1,404	334	333	667	47.92	47.10	47.51	19.00
	40代	536	595	1,131	332	342	674	61.94	57.48	59.59	15.31
	50代	478	511	989	318	343	661	66.53	67.12	66.84	13.39
	60代	501	594	1,095	393	460	853	78.44	77.44	77.90	14.82
	70～	584	949	1,533	462	616	1,078	79.11	64.91	70.32	20.75
	合計	3,372	4,016	7,388	2,044	2,325	4,369	60.62	57.89	59.14	100.00
58 (高井戸小)	20代	464	461	925	163	126	289	35.13	27.33	31.24	13.85
	30代	484	559	1,043	215	260	475	44.42	46.51	45.54	15.62
	40代	441	488	929	244	266	510	55.33	54.51	54.90	13.91
	50代	411	435	846	261	293	554	63.50	67.36	65.48	12.67
	60代	358	453	811	282	329	611	78.77	72.63	75.34	12.14
	70～	593	1,532	2,125	382	726	1,108	64.42	47.39	52.14	31.82
	合計	2,751	3,928	6,679	1,547	2,000	3,547	56.23	50.92	53.11	100.00
59 (高井戸保健センター)	20代	765	816	1,581	268	250	518	35.03	30.64	32.76	17.41
	30代	922	969	1,891	380	410	790	41.21	42.31	41.78	20.82
	40代	838	890	1,728	483	514	997	57.64	57.75	57.70	19.02
	50代	664	709	1,373	446	475	921	67.17	67.00	67.08	15.12
	60代	558	610	1,168	430	445	875	77.06	72.95	74.91	12.86
	70～	510	832	1,342	367	507	874	71.96	60.94	65.13	14.77
	合計	4,257	4,826	9,083	2,374	2,601	4,975	55.77	53.90	54.77	100.00
60 (高井戸東小)	20代	723	697	1,420	185	216	401	25.59	30.99	28.24	16.98
	30代	796	840	1,636	348	375	723	43.72	44.64	44.19	19.56
	40代	752	749	1,501	402	416	818	53.46	55.54	54.50	17.95
	50代	572	600	1,172	372	396	768	65.03	66.00	65.53	14.02
	60代	546	629	1,175	404	488	892	73.99	77.58	75.91	14.05
	70～	587	871	1,458	448	532	980	76.32	61.08	67.22	17.44
	合計	3,976	4,386	8,362	2,159	2,423	4,582	54.30	55.24	54.80	100.00

投票区	年代	当日有権者数 (人)			投票者数 (人)			投票率 (%)			有権者割 (%)
		男	女	計	男	女	計	男	女	計	
61 (富士見丘小)	20代	359	341	700	87	92	179	24.23	26.98	25.57	18.16
	30代	371	405	776	168	175	343	45.28	43.21	44.20	20.13
	40代	365	318	683	208	176	384	56.99	55.35	56.22	17.72
	50代	267	290	557	175	195	370	65.54	67.24	66.43	14.45
	60代	256	265	521	200	196	396	78.13	73.96	76.01	13.51
	70～	249	369	618	179	226	405	71.89	61.25	65.53	16.03
	合計	1,867	1,988	3,855	1,017	1,060	2,077	54.47	53.32	53.88	100.00
62 (久我山小)	20代	399	460	859	136	145	281	34.09	31.52	32.71	16.06
	30代	544	608	1,152	260	288	548	47.79	47.37	47.57	21.53
	40代	479	482	961	285	278	563	59.50	57.68	58.58	17.96
	50代	390	435	825	249	281	530	63.85	64.60	64.24	15.42
	60代	365	375	740	264	263	527	72.33	70.13	71.22	13.83
	70～	311	502	813	229	305	534	73.63	60.76	65.68	15.20
	合計	2,488	2,862	5,350	1,423	1,560	2,983	57.19	54.51	55.76	100.00
63 (泉南中)	20代	461	487	948	111	132	243	24.08	27.10	25.63	17.62
	30代	612	605	1,217	217	218	435	35.46	36.03	35.74	22.62
	40代	375	387	762	168	200	368	44.80	51.68	48.29	14.16
	50代	345	382	727	202	231	433	58.55	60.47	59.56	13.51
	60代	392	448	840	273	318	591	69.64	70.98	70.36	15.61
	70～	340	547	887	252	324	576	74.12	59.23	64.94	16.48
	合計	2,525	2,856	5,381	1,223	1,423	2,646	48.44	49.82	49.17	100.00
64 (上高井戸区民集会所)	20代	434	538	972	102	123	225	23.50	22.86	23.15	23.03
	30代	522	532	1,054	165	180	345	31.61	33.83	32.73	24.98
	40代	354	330	684	178	156	334	50.28	47.27	48.83	16.21
	50代	263	257	520	164	144	308	62.36	56.03	59.23	12.32
	60代	249	267	516	181	197	378	72.69	73.78	73.26	12.23
	70～	174	300	474	133	167	300	76.44	55.67	63.29	11.23
	合計	1,996	2,224	4,220	923	967	1,890	46.24	43.48	44.79	100.00
65 (四宮森児童館)	20代	445	462	907	140	121	261	31.46	26.19	28.78	18.11
	30代	526	521	1,047	221	214	435	42.02	41.07	41.55	20.91
	40代	419	385	804	219	207	426	52.27	53.77	52.99	16.06
	50代	405	294	699	239	187	426	59.01	63.61	60.94	13.96
	60代	341	356	697	227	258	485	66.57	72.47	69.58	13.92
	70～	339	514	853	241	333	574	71.09	64.79	67.29	17.04
	合計	2,475	2,532	5,007	1,287	1,320	2,607	52.00	52.13	52.07	100.00
66 (勤労福祉会館)	20代	408	381	789	137	137	274	33.58	35.96	34.73	14.40
	30代	631	670	1,301	300	324	624	47.54	48.36	47.96	23.74
	40代	536	580	1,116	322	353	675	60.07	60.86	60.48	20.36
	50代	347	372	719	237	252	489	68.30	67.74	68.01	13.12
	60代	327	401	728	261	298	559	79.82	74.31	76.79	13.28
	70～	318	510	828	251	335	586	78.93	65.69	70.77	15.11
	合計	2,567	2,914	5,481	1,508	1,699	3,207	58.75	58.30	58.51	100.00

(2) 衆議院（小選挙区選出）議員選挙

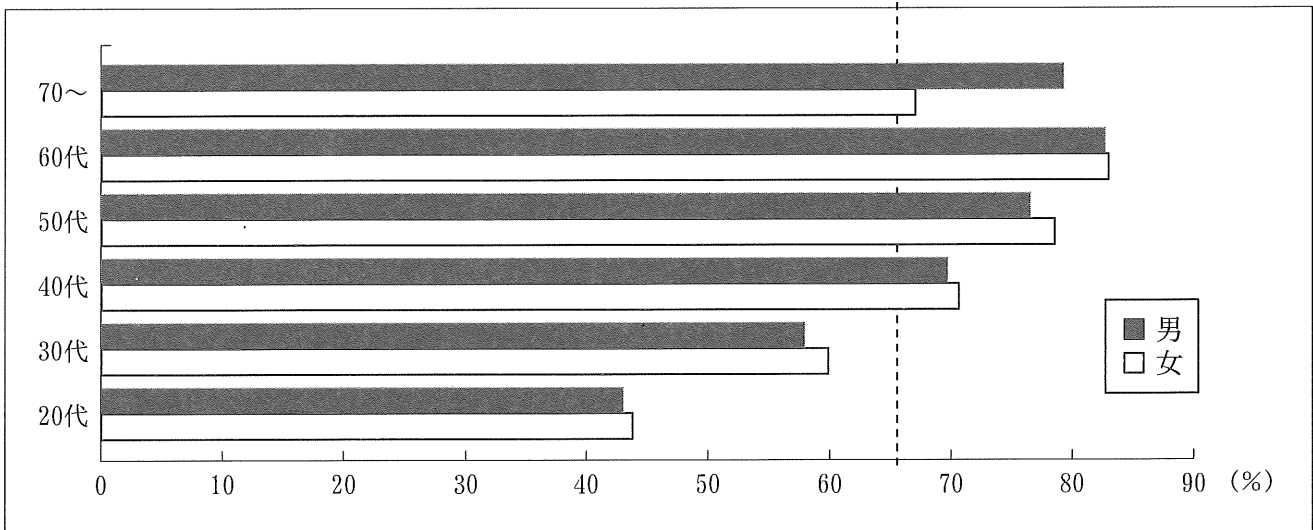
(杉並区平均)

年代	当日有権者数(人)			投票者数(人)			投票率(%)			有権者割(%)
	男	女	計	男	女	計	男	女	計	
20代	42,350	43,173	85,523	18,224	18,898	37,122	43.03	43.77	43.41	18.62
30代	50,171	49,933	100,104	29,058	29,880	58,938	57.92	59.84	58.88	21.79
40代	39,221	38,637	77,858	27,322	27,284	54,606	69.66	70.62	70.14	16.95
50代	30,148	30,329	60,477	23,071	23,816	46,887	76.53	78.53	77.53	13.17
60代	29,004	31,735	60,739	23,982	26,327	50,309	82.69	82.96	82.83	13.22
70～	28,707	45,951	74,658	22,753	30,788	53,541	79.26	67.00	71.72	16.25
合計	219,601	239,758	459,359	144,410	156,993	301,403	65.76	65.48	65.61	100.00

※この項の数値は、在外選挙人・在外投票を含まない。

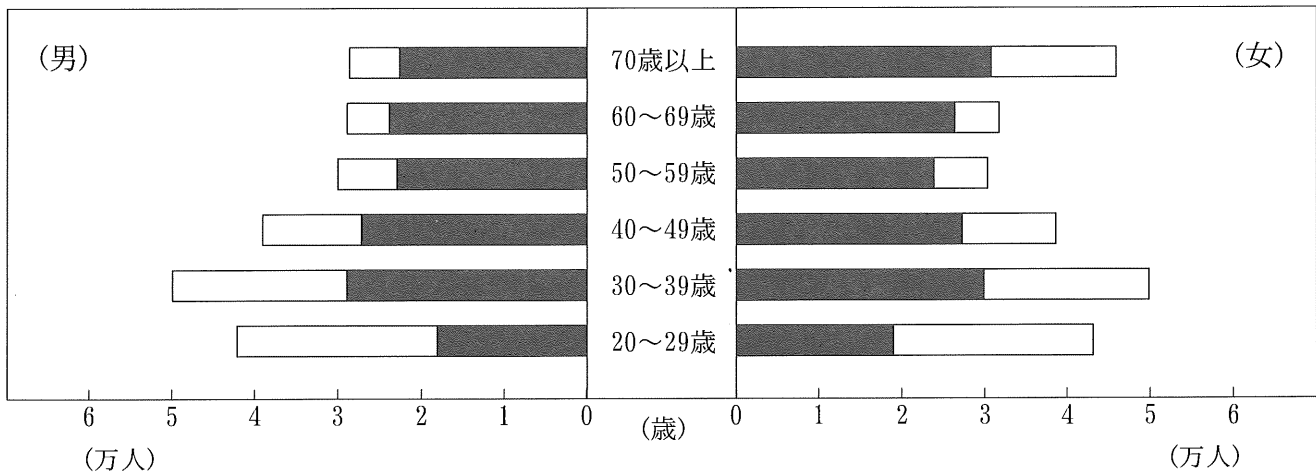
—年代別・男女別投票率グラフ—

杉並区平均 (65.61%)



— 当日有権者に占める投票者数の割合 —

□ 当日有権者数 ■ 投票者数



投票区	年代	当日有権者数(人)			投票者数(人)			投票率(%)			有権者割(%)
		男	女	計	男	女	計	男	女	計	
1 (方南小)	20代	1,022	895	1,917	372	322	694	36.40	35.98	36.20	21.92
	30代	1,120	961	2,081	578	510	1,088	51.61	53.07	52.28	23.79
	40代	677	635	1,312	442	418	860	65.29	65.83	65.55	15.00
	50代	517	513	1,030	394	394	788	76.21	76.80	76.50	11.78
	60代	565	547	1,112	446	432	878	78.94	78.98	78.96	12.71
	70～	504	790	1,294	387	507	894	76.79	64.18	69.09	14.80
	合計	4,405	4,341	8,746	2,619	2,583	5,202	59.46	59.50	59.48	100.00
2 (新泉小)	20代	978	876	1,854	341	333	674	34.87	38.01	36.35	22.19
	30代	1,037	846	1,883	536	468	1,004	51.69	55.32	53.32	22.53
	40代	607	591	1,198	362	375	737	59.64	63.45	61.52	14.34
	50代	550	502	1,052	399	383	782	72.55	76.29	74.33	12.59
	60代	489	507	996	414	419	833	84.66	82.64	83.63	11.92
	70～	523	850	1,373	401	540	941	76.67	63.53	68.54	16.43
	合計	4,184	4,172	8,356	2,453	2,518	4,971	58.63	60.35	59.49	100.00
3 (和泉中)	20代	854	831	1,685	341	307	648	39.93	36.94	38.46	21.83
	30代	950	913	1,863	538	532	1,070	56.63	58.27	57.43	24.14
	40代	612	593	1,205	418	393	811	68.30	66.27	67.30	15.61
	50代	454	449	903	333	347	680	73.35	77.28	75.30	11.70
	60代	471	536	1,007	398	457	855	84.50	85.26	84.91	13.05
	70～	415	639	1,054	340	445	785	81.93	69.64	74.48	13.66
	合計	3,756	3,961	7,717	2,368	2,481	4,849	63.05	62.64	62.84	100.00
4 (大宮小)	20代	669	752	1,421	286	326	612	42.75	43.35	43.07	19.10
	30代	794	828	1,622	447	499	946	56.30	60.27	58.32	21.80
	40代	617	598	1,215	416	424	840	67.42	70.90	69.14	16.33
	50代	519	512	1,031	408	407	815	78.61	79.49	79.05	13.86
	60代	482	481	963	387	406	793	80.29	84.41	82.35	12.94
	70～	490	699	1,189	378	451	829	77.14	64.52	69.72	15.98
	合計	3,571	3,870	7,441	2,322	2,513	4,835	65.02	64.94	64.98	100.00
5 (永福小)	20代	597	576	1,173	282	271	553	47.24	47.05	47.14	19.34
	30代	606	657	1,263	377	387	764	62.21	58.90	60.49	20.83
	40代	524	525	1,049	378	385	763	72.14	73.33	72.74	17.30
	50代	394	443	837	316	358	674	80.20	80.81	80.53	13.80
	60代	366	396	762	306	317	623	83.61	80.05	81.76	12.57
	70～	383	597	980	301	383	684	78.59	64.15	69.80	16.16
	合計	2,870	3,194	6,064	1,960	2,101	4,061	68.29	65.78	66.97	100.00
6 (永福体育館)	20代	643	733	1,376	299	307	606	46.50	41.88	44.04	18.38
	30代	682	798	1,480	394	484	878	57.77	60.65	59.32	19.77
	40代	584	618	1,202	415	432	847	71.06	69.90	70.47	16.06
	50代	458	492	950	363	409	772	79.26	83.13	81.26	12.69
	60代	495	584	1,079	430	496	926	86.87	84.93	85.82	14.42
	70～	553	845	1,398	455	569	1,024	82.28	67.34	73.25	18.68
	合計	3,415	4,070	7,485	2,356	2,697	5,053	68.99	66.27	67.51	100.00

投票区	年代	当日有権者数(人)			投票者数(人)			投票率(%)			有権者割(%)
		男	女	計	男	女	計	男	女	計	
7 (向陽中)	20代	795	828	1,623	289	285	574	36.35	34.42	35.37	21.39
	30代	849	807	1,656	451	436	887	53.12	54.03	53.56	21.82
	40代	581	509	1,090	369	323	692	63.51	63.46	63.49	14.36
	50代	494	485	979	363	391	754	73.48	80.62	77.02	12.90
	60代	494	549	1,043	403	430	833	81.58	78.32	79.87	13.75
	70～	451	746	1,197	339	485	824	75.17	65.01	68.84	15.77
	合計	3,664	3,924	7,588	2,214	2,350	4,564	60.43	59.89	60.15	100.00
8 (高井戸第三小)	20代	650	735	1,385	263	333	596	40.46	45.31	43.03	19.04
	30代	751	762	1,513	414	452	866	55.13	59.32	57.24	20.80
	40代	562	569	1,131	372	395	767	66.19	69.42	67.82	15.55
	50代	499	531	1,030	384	424	808	76.95	79.85	78.45	14.16
	60代	477	518	995	401	411	812	84.07	79.34	81.61	13.68
	70～	474	746	1,220	360	497	857	75.95	66.62	70.25	16.77
	合計	3,413	3,861	7,274	2,194	2,512	4,706	64.28	65.06	64.70	100.00
9 (浜田山会館)	20代	460	497	957	253	270	523	55.00	54.33	54.65	16.94
	30代	507	556	1,063	327	366	693	64.50	65.83	65.19	18.82
	40代	487	536	1,023	381	403	784	78.23	75.19	76.64	18.11
	50代	414	422	836	341	362	703	82.37	85.78	84.09	14.80
	60代	384	433	817	334	366	700	86.98	84.53	85.68	14.47
	70～	395	557	952	319	401	720	80.76	71.99	75.63	16.86
	合計	2,647	3,001	5,648	1,955	2,168	4,123	73.86	72.24	73.00	100.00
10 (浜田山小)	20代	851	790	1,641	410	385	795	48.18	48.73	48.45	17.11
	30代	907	1,082	1,989	590	680	1,270	65.05	62.85	63.85	20.73
	40代	889	970	1,859	663	722	1,385	74.58	74.43	74.50	19.38
	50代	666	708	1,374	536	560	1,096	80.48	79.10	79.77	14.32
	60代	617	671	1,288	529	577	1,106	85.74	85.99	85.87	13.43
	70～	553	889	1,442	446	597	1,043	80.65	67.15	72.33	15.03
	合計	4,483	5,110	9,593	3,174	3,521	6,695	70.80	68.90	69.79	100.00
11 (和田中央児童館)	20代	725	853	1,578	269	346	615	37.10	40.56	38.97	22.70
	30代	759	749	1,508	412	427	839	54.28	57.01	55.64	21.69
	40代	547	549	1,096	375	389	764	68.56	70.86	69.71	15.77
	50代	407	424	831	304	343	647	74.69	80.90	77.86	11.95
	60代	399	441	840	319	353	672	79.95	80.05	80.00	12.08
	70～	433	666	1,099	323	446	769	74.60	66.97	69.97	15.81
	合計	3,270	3,682	6,952	2,002	2,304	4,306	61.22	62.57	61.94	100.00
12 (和田中)	20代	275	269	544	95	112	207	34.55	41.64	38.05	16.24
	30代	323	308	631	183	186	369	56.66	60.39	58.48	18.84
	40代	280	260	540	190	186	376	67.86	71.54	69.63	16.12
	50代	247	222	469	184	167	351	74.49	75.23	74.84	14.00
	60代	234	224	458	174	191	365	74.36	85.27	79.69	13.67
	70～	256	452	708	193	282	475	75.39	62.39	67.09	21.13
	合計	1,615	1,735	3,350	1,019	1,124	2,143	63.10	64.78	63.97	100.00



投票区	年代	当日有権者数(人)			投票者数(人)			投票率(%)			有権者割(%)
		男	女	計	男	女	計	男	女	計	
13 (高南中)	20代	520	547	1,067	230	224	454	44.23	40.95	42.55	19.51
	30代	598	623	1,221	318	351	669	53.18	56.34	54.79	22.33
	40代	444	467	911	298	317	615	67.12	67.88	67.51	16.66
	50代	408	392	800	310	307	617	75.98	78.32	77.13	14.63
	60代	308	327	635	233	265	498	75.65	81.04	78.43	11.61
	70～	327	507	834	265	347	612	81.04	68.44	73.38	15.25
	合計	2,605	2,863	5,468	1,654	1,811	3,465	63.49	63.26	63.37	100.00
14 (済美小)	20代	576	471	1,047	235	196	431	40.80	41.61	41.17	17.11
	30代	663	657	1,320	376	415	791	56.71	63.17	59.92	21.57
	40代	593	548	1,141	397	377	774	66.95	68.80	67.84	18.64
	50代	412	401	813	305	310	615	74.03	77.31	75.65	13.28
	60代	435	461	896	366	380	746	84.14	82.43	83.26	14.64
	70～	364	539	903	292	342	634	80.22	63.45	70.21	14.75
	合計	3,043	3,077	6,120	1,971	2,020	3,991	64.77	65.65	65.21	100.00
15 (社会教育センター)	20代	581	605	1,186	215	237	452	37.01	39.17	38.11	18.81
	30代	654	614	1,268	332	322	654	50.76	52.44	51.58	20.11
	40代	507	446	953	323	291	614	63.71	65.25	64.43	15.11
	50代	390	373	763	272	275	547	69.74	73.73	71.69	12.10
	60代	424	522	946	323	425	748	76.18	81.42	79.07	15.00
	70～	465	724	1,189	348	505	853	74.84	69.75	71.74	18.86
	合計	3,021	3,284	6,305	1,813	2,055	3,868	60.01	62.58	61.35	100.00
16 (堀之内小)	20代	670	583	1,253	282	275	557	42.09	47.17	44.45	19.99
	30代	730	714	1,444	378	380	758	51.78	53.22	52.49	23.03
	40代	487	500	987	350	354	704	71.87	70.80	71.33	15.74
	50代	427	391	818	322	298	620	75.41	76.21	75.79	13.05
	60代	404	407	811	342	341	683	84.65	83.78	84.22	12.94
	70～	369	587	956	291	398	689	78.86	67.80	72.07	15.25
	合計	3,087	3,182	6,269	1,965	2,046	4,011	63.65	64.30	63.98	100.00
17 (松ノ木小)	20代	328	308	636	139	136	275	42.38	44.16	43.24	14.43
	30代	512	454	966	296	273	569	57.81	60.13	58.90	21.92
	40代	412	349	761	283	251	534	68.69	71.92	70.17	17.27
	50代	271	240	511	195	178	373	71.96	74.17	72.99	11.60
	60代	309	367	676	259	296	555	83.82	80.65	82.10	15.34
	70～	341	515	856	278	360	638	81.52	69.90	74.53	19.43
	合計	2,173	2,233	4,406	1,450	1,494	2,944	66.73	66.91	66.82	100.00
18 (梅里区民集会所)	20代	396	448	844	182	165	347	45.96	36.83	41.11	19.01
	30代	532	541	1,073	286	308	594	53.76	56.93	55.36	24.17
	40代	381	342	723	230	221	451	60.37	64.62	62.38	16.28
	50代	283	280	563	199	217	416	70.32	77.50	73.89	12.68
	60代	283	293	576	218	244	462	77.03	83.28	80.21	12.97
	70～	232	429	661	174	287	461	75.00	66.90	69.74	14.89
	合計	2,107	2,333	4,440	1,289	1,442	2,731	61.18	61.81	61.51	100.00

投票区	年代	当日有権者数(人)			投票者数(人)			投票率(%)			有権者割(%)
		男	女	計	男	女	計	男	女	計	
19 (杉並第三小)	20代	790	687	1,477	319	265	584	40.38	38.57	39.54	22.19
	30代	843	737	1,580	432	396	828	51.25	53.73	52.41	23.74
	40代	549	525	1,074	347	357	704	63.21	68.00	65.55	16.14
	50代	396	373	769	289	282	571	72.98	75.60	74.25	11.55
	60代	400	449	849	314	364	678	78.50	81.07	79.86	12.76
	70～	363	544	907	283	375	658	77.96	68.93	72.55	13.63
	合計	3,341	3,315	6,656	1,984	2,039	4,023	59.38	61.51	60.44	100.00
20 (杉並第八小)	20代	682	686	1,368	262	245	507	38.42	35.71	37.06	23.09
	30代	829	760	1,589	437	390	827	52.71	51.32	52.05	26.82
	40代	453	404	857	283	249	532	62.47	61.63	62.08	14.46
	50代	322	273	595	216	205	421	67.08	75.09	70.76	10.04
	60代	328	366	694	255	286	541	77.74	78.14	77.95	11.71
	70～	304	518	822	240	340	580	78.95	65.64	70.56	13.87
	合計	2,918	3,007	5,925	1,693	1,715	3,408	58.02	57.03	57.52	100.00
21 (杉並第六小)	20代	1,196	1,021	2,217	478	392	870	39.97	38.39	39.24	23.25
	30代	1,222	1,096	2,318	648	614	1,262	53.03	56.02	54.44	24.31
	40代	765	652	1,417	480	422	902	62.75	64.72	63.66	14.86
	50代	567	549	1,116	413	403	816	72.84	73.41	73.12	11.70
	60代	539	599	1,138	433	484	917	80.33	80.80	80.58	11.93
	70～	504	825	1,329	385	538	923	76.39	65.21	69.45	13.94
	合計	4,793	4,742	9,535	2,837	2,853	5,690	59.19	60.16	59.67	100.00
22 (高円寺中)	20代	771	556	1,327	279	245	524	36.19	44.06	39.49	21.81
	30代	827	651	1,478	455	374	829	55.02	57.45	56.09	24.29
	40代	550	483	1,033	370	345	715	67.27	71.43	69.22	16.98
	50代	350	334	684	252	261	513	72.00	78.14	75.00	11.24
	60代	349	368	717	280	296	576	80.23	80.43	80.33	11.79
	70～	310	535	845	243	356	599	78.39	66.54	70.89	13.89
	合計	3,157	2,927	6,084	1,879	1,877	3,756	59.52	64.13	61.74	100.00
23 (杉並第四小)	20代	792	876	1,668	297	314	611	37.50	35.84	36.63	22.74
	30代	1,007	915	1,922	491	452	943	48.76	49.40	49.06	26.21
	40代	607	498	1,105	359	297	656	59.14	59.64	59.37	15.07
	50代	449	377	826	304	270	574	67.71	71.62	69.49	11.26
	60代	405	450	855	299	340	639	73.83	75.56	74.74	11.66
	70～	364	594	958	279	401	680	76.65	67.51	70.98	13.06
	合計	3,624	3,710	7,334	2,029	2,074	4,103	55.99	55.90	55.94	100.00
24 (馬橋小)	20代	1,005	945	1,950	356	347	703	35.42	36.72	36.05	23.79
	30代	1,118	892	2,010	596	465	1,061	53.31	52.13	52.79	24.53
	40代	671	535	1,206	430	360	790	64.08	67.29	65.51	14.72
	50代	495	431	926	350	333	683	70.71	77.26	73.76	11.30
	60代	466	463	929	393	375	768	84.33	80.99	82.67	11.34
	70～	442	732	1,174	354	486	840	80.09	66.39	71.55	14.33
	合計	4,197	3,998	8,195	2,479	2,366	4,845	59.07	59.18	59.12	100.00

投票区	年代	当日有権者数(人)			投票者数(人)			投票率(%)			有権者割(%)
		男	女	計	男	女	計	男	女	計	
25 (子ども家庭支援センター)	20代	605	701	1,306	279	320	599	46.12	45.65	45.87	19.42
	30代	808	794	1,602	469	475	944	58.04	59.82	58.93	23.82
	40代	554	563	1,117	373	387	760	67.33	68.74	68.04	16.61
	50代	438	462	900	319	374	693	72.83	80.95	77.00	13.38
	60代	391	419	810	325	349	674	83.12	83.29	83.21	12.04
	70～	372	619	991	302	412	714	81.18	66.56	72.05	14.73
	合計	3,168	3,558	6,726	2,067	2,317	4,384	65.25	65.12	65.18	100.00
26 (杉並第七小)	20代	532	564	1,096	219	277	496	41.17	49.11	45.26	17.91
	30代	707	761	1,468	413	444	857	58.42	58.34	58.38	23.99
	40代	554	532	1,086	345	360	705	62.27	67.67	64.92	17.75
	50代	345	352	697	260	266	526	75.36	75.57	75.47	11.39
	60代	384	415	799	304	342	646	79.17	82.41	80.85	13.06
	70～	363	609	972	283	383	666	77.96	62.89	68.52	15.89
	合計	2,885	3,233	6,118	1,824	2,072	3,896	63.22	64.09	63.68	100.00
27 (杉並第一小)	20代	797	783	1,580	343	355	698	43.04	45.34	44.18	19.86
	30代	973	917	1,890	554	544	1,098	56.94	59.32	58.10	23.76
	40代	686	644	1,330	477	443	920	69.53	68.79	69.17	16.72
	50代	475	459	934	343	352	695	72.21	76.69	74.41	11.74
	60代	502	541	1,043	399	448	847	79.48	82.81	81.21	13.11
	70～	409	769	1,178	319	520	839	78.00	67.62	71.22	14.81
	合計	3,842	4,113	7,955	2,435	2,662	5,097	63.38	64.72	64.07	100.00
28 (杉森中)	20代	789	777	1,566	324	358	682	41.06	46.07	43.55	18.96
	30代	918	915	1,833	540	559	1,099	58.82	61.09	59.96	22.20
	40代	672	628	1,300	458	443	901	68.15	70.54	69.31	15.74
	50代	527	506	1,033	375	409	784	71.16	80.83	75.90	12.51
	60代	567	611	1,178	485	511	996	85.54	83.63	84.55	14.26
	70～	509	839	1,348	403	551	954	79.17	65.67	70.77	16.32
	合計	3,982	4,276	8,258	2,585	2,831	5,416	64.92	66.21	65.58	100.00
29 (杉並第九小)	20代	788	746	1,534	319	332	651	40.48	44.50	42.44	19.05
	30代	953	873	1,826	555	522	1,077	58.24	59.79	58.98	22.68
	40代	631	597	1,228	449	419	868	71.16	70.18	70.68	15.25
	50代	471	494	965	352	372	724	74.73	75.30	75.03	11.99
	60代	555	618	1,173	467	523	990	84.14	84.63	84.40	14.57
	70～	505	820	1,325	408	562	970	80.79	68.54	73.21	16.46
	合計	3,903	4,148	8,051	2,550	2,730	5,280	65.33	65.81	65.58	100.00
30 (天沼会議室)	20代	769	733	1,502	335	327	662	43.56	44.61	44.07	19.14
	30代	896	752	1,648	499	458	957	55.69	60.90	58.07	21.00
	40代	712	655	1,367	481	467	948	67.56	71.30	69.35	17.42
	50代	509	480	989	399	384	783	78.39	80.00	79.17	12.60
	60代	504	520	1,024	397	429	826	78.77	82.50	80.66	13.05
	70～	489	829	1,318	385	551	936	78.73	66.47	71.02	16.79
	合計	3,879	3,969	7,848	2,496	2,616	5,112	64.35	65.91	65.14	100.00

投票区	年代	当日有権者数(人)			投票者数(人)			投票率(%)			有権者割(%)
		男	女	計	男	女	計	男	女	計	
31 (天沼小)	20代	629	673	1,302	285	280	565	45.31	41.60	43.39	20.61
	30代	761	804	1,565	436	446	882	57.29	55.47	56.36	24.77
	40代	501	471	972	324	306	630	64.67	64.97	64.81	15.38
	50代	358	410	768	266	308	574	74.30	75.12	74.74	12.16
	60代	357	439	796	296	355	651	82.91	80.87	81.78	12.60
	70～	329	586	915	262	406	668	79.64	69.28	73.01	14.48
	合計	2,935	3,383	6,318	1,869	2,101	3,970	63.68	62.10	62.84	100.00
32 (天沼中)	20代	613	693	1,306	269	312	581	43.88	45.02	44.49	17.41
	30代	783	792	1,575	471	493	964	60.15	62.25	61.21	20.99
	40代	637	627	1,264	479	454	933	75.20	72.41	73.81	16.85
	50代	452	487	939	346	382	728	76.55	78.44	77.53	12.52
	60代	476	562	1,038	406	463	869	85.29	82.38	83.72	13.84
	70～	550	830	1,380	454	562	1,016	82.55	67.71	73.62	18.40
	合計	3,511	3,991	7,502	2,425	2,666	5,091	69.07	66.80	67.86	100.00
33 (東田小)	20代	567	502	1,069	233	229	462	41.09	45.62	43.22	16.39
	30代	644	604	1,248	354	383	737	54.97	63.41	59.05	19.14
	40代	592	564	1,156	413	401	814	69.76	71.10	70.42	17.72
	50代	465	446	911	364	360	724	78.28	80.72	79.47	13.97
	60代	414	473	887	354	400	754	85.51	84.57	85.01	13.60
	70～	516	735	1,251	397	498	895	76.94	67.76	71.54	19.18
	合計	3,198	3,324	6,522	2,115	2,271	4,386	66.14	68.32	67.25	100.00
34 (東田中)	20代	542	548	1,090	258	260	518	47.60	47.45	47.52	17.26
	30代	655	682	1,337	388	425	813	59.24	62.32	60.81	21.17
	40代	501	532	1,033	356	388	744	71.06	72.93	72.02	16.36
	50代	385	390	775	306	322	628	79.48	82.56	81.03	12.27
	60代	421	444	865	354	386	740	84.09	86.94	85.55	13.70
	70～	471	744	1,215	375	515	890	79.62	69.22	73.25	19.24
	合計	2,975	3,340	6,315	2,037	2,296	4,333	68.47	68.74	68.61	100.00
35 (荻窪体育館)	20代	652	698	1,350	303	326	629	46.47	46.70	46.59	17.06
	30代	847	868	1,715	535	539	1,074	63.16	62.10	62.62	21.68
	40代	696	704	1,400	495	523	1,018	71.12	74.29	72.71	17.69
	50代	527	549	1,076	432	426	858	81.97	77.60	79.74	13.60
	60代	485	560	1,045	413	479	892	85.15	85.54	85.36	13.21
	70～	517	809	1,326	421	568	989	81.43	70.21	74.59	16.76
	合計	3,724	4,188	7,912	2,599	2,861	5,460	69.79	68.31	69.01	100.00
36 (杉並第二小)	20代	401	399	800	187	191	378	46.63	47.87	47.25	14.25
	30代	548	589	1,137	338	378	716	61.68	64.18	62.97	20.25
	40代	591	566	1,157	425	421	846	71.91	74.38	73.12	20.61
	50代	427	403	830	349	325	674	81.73	80.65	81.20	14.78
	60代	379	387	766	320	325	645	84.43	83.98	84.20	13.64
	70～	373	552	925	291	377	668	78.02	68.30	72.22	16.47
	合計	2,719	2,896	5,615	1,910	2,017	3,927	70.25	69.65	69.94	100.00

投票区	年代	当日有権者数(人)			投票者数(人)			投票率(%)			有権者割(%)
		男	女	計	男	女	計	男	女	計	
37 (西田小)	20代	457	411	868	213	196	409	46.61	47.69	47.12	15.11
	30代	561	530	1,091	347	337	684	61.85	63.58	62.69	18.99
	40代	504	487	991	363	366	729	72.02	75.15	73.56	17.25
	50代	372	390	762	281	319	600	75.54	81.79	78.74	13.26
	60代	389	470	859	326	401	727	83.80	85.32	84.63	14.95
	70～	478	697	1,175	386	483	869	80.75	69.30	73.96	20.45
	合計	2,761	2,985	5,746	1,916	2,102	4,018	69.40	70.42	69.93	100.00
38 (松溪中)	20代	378	378	756	194	173	367	51.32	45.77	48.54	16.47
	30代	458	506	964	289	317	606	63.10	62.65	62.86	21.01
	40代	442	440	882	327	320	647	73.98	72.73	73.36	19.22
	50代	306	323	629	245	257	502	80.07	79.57	79.81	13.71
	60代	302	313	615	272	265	537	90.07	84.66	87.32	13.40
	70～	293	450	743	243	328	571	82.94	72.89	76.85	16.19
	合計	2,179	2,410	4,589	1,570	1,660	3,230	72.05	68.88	70.39	100.00
39 (桃井第二小)	20代	850	930	1,780	391	446	837	46.00	47.96	47.02	17.88
	30代	1,141	1,291	2,432	737	812	1,549	64.59	62.90	63.69	24.43
	40代	862	916	1,778	607	649	1,256	70.42	70.85	70.64	17.86
	50代	592	714	1,306	450	549	999	76.01	76.89	76.49	13.12
	60代	588	651	1,239	495	547	1,042	84.18	84.02	84.10	12.45
	70～	514	905	1,419	408	605	1,013	79.38	66.85	71.39	14.26
	合計	4,547	5,407	9,954	3,088	3,608	6,696	67.91	66.73	67.27	100.00
40 (神明中)	20代	636	646	1,282	303	330	633	47.64	51.08	49.38	16.78
	30代	765	831	1,596	485	528	1,013	63.40	63.54	63.47	20.89
	40代	688	692	1,380	513	514	1,027	74.56	74.28	74.42	18.06
	50代	505	532	1,037	404	438	842	80.00	82.33	81.20	13.57
	60代	488	517	1,005	430	441	871	88.11	85.30	86.67	13.15
	70～	530	810	1,340	425	574	999	80.19	70.86	74.55	17.54
	合計	3,612	4,028	7,640	2,560	2,825	5,385	70.87	70.13	70.48	100.00
41 (高井戸第四小)	20代	570	792	1,362	261	370	631	45.79	46.72	46.33	19.03
	30代	780	880	1,660	474	536	1,010	60.77	60.91	60.84	23.19
	40代	612	648	1,260	429	458	887	70.10	70.68	70.40	17.60
	50代	439	449	888	342	358	700	77.90	79.73	78.83	12.40
	60代	436	470	906	359	392	751	82.34	83.40	82.89	12.66
	70～	409	674	1,083	319	451	770	78.00	66.91	71.10	15.13
	合計	3,246	3,913	7,159	2,184	2,565	4,749	67.28	65.55	66.34	100.00
42 (上荻会館)	20代	672	635	1,307	302	261	563	44.94	41.10	43.08	20.19
	30代	768	675	1,443	447	421	868	58.20	62.37	60.15	22.29
	40代	528	560	1,088	373	421	794	70.64	75.18	72.98	16.81
	50代	400	426	826	321	336	657	80.25	78.87	79.54	12.76
	60代	387	413	800	321	349	670	82.95	84.50	83.75	12.36
	70～	396	613	1,009	312	420	732	78.79	68.52	72.55	15.59
	合計	3,151	3,322	6,473	2,076	2,208	4,284	65.88	66.47	66.18	100.00

投票区	年代	当日有権者数(人)			投票者数(人)			投票率(%)			有権者割(%)
		男	女	計	男	女	計	男	女	計	
43 (桃井第三小)	20代	760	920	1,680	373	459	832	49.08	49.89	49.52	17.44
	30代	1,058	1,189	2,247	658	744	1,402	62.19	62.57	62.39	23.32
	40代	903	934	1,837	638	668	1,306	70.65	71.52	71.09	19.07
	50代	651	689	1,340	496	549	1,045	76.19	79.68	77.99	13.91
	60代	568	623	1,191	461	500	961	81.16	80.26	80.69	12.36
	70～	510	830	1,340	407	566	973	79.80	68.19	72.61	13.91
	合計	4,450	5,185	9,635	3,033	3,486	6,519	68.16	67.23	67.66	100.00
44 (沓掛小)	20代	421	414	835	206	208	414	48.93	50.24	49.58	15.66
	30代	511	480	991	315	306	621	61.64	63.75	62.66	18.59
	40代	470	490	960	341	348	689	72.55	71.02	71.77	18.01
	50代	422	375	797	321	305	626	76.07	81.33	78.54	14.95
	60代	351	388	739	279	328	607	79.49	84.54	82.14	13.86
	70～	383	626	1,009	316	446	762	82.51	71.25	75.52	18.93
	合計	2,558	2,773	5,331	1,778	1,941	3,719	69.51	70.00	69.76	100.00
45 (東原中)	20代	580	579	1,159	251	247	498	43.28	42.66	42.97	19.33
	30代	674	625	1,299	366	361	727	54.30	57.76	55.97	21.66
	40代	506	491	997	363	341	704	71.74	69.45	70.61	16.62
	50代	402	421	823	323	331	654	80.35	78.62	79.47	13.72
	60代	424	428	852	344	364	708	81.13	85.05	83.10	14.21
	70～	352	515	867	284	347	631	80.68	67.38	72.78	14.46
	合計	2,938	3,059	5,997	1,931	1,991	3,922	65.72	65.09	65.40	100.00
46 (桃井第五小)	20代	783	854	1,637	339	382	721	43.30	44.73	44.04	19.14
	30代	864	817	1,681	514	504	1,018	59.49	61.69	60.56	19.65
	40代	770	744	1,514	539	534	1,073	70.00	71.77	70.87	17.70
	50代	635	604	1,239	492	469	961	77.48	77.65	77.56	14.48
	60代	501	538	1,039	429	456	885	85.63	84.76	85.18	12.14
	70～	576	869	1,445	474	578	1,052	82.29	66.51	72.80	16.89
	合計	4,129	4,426	8,555	2,787	2,923	5,710	67.50	66.04	66.74	100.00
47 (八成小)	20代	940	1,063	2,003	399	457	856	42.45	42.99	42.74	18.74
	30代	1,379	1,367	2,746	836	872	1,708	60.62	63.79	62.20	25.69
	40代	936	889	1,825	637	622	1,259	68.06	69.97	68.99	17.07
	50代	667	624	1,291	497	486	983	74.51	77.88	76.14	12.08
	60代	621	653	1,274	487	536	1,023	78.42	82.08	80.30	11.92
	70～	586	966	1,552	461	632	1,093	78.67	65.42	70.43	14.52
	合計	5,129	5,562	10,691	3,317	3,605	6,922	64.67	64.81	64.75	100.00
48 (四宮小)	20代	654	624	1,278	288	305	593	44.04	48.88	46.40	16.53
	30代	858	877	1,735	529	569	1,098	61.66	64.88	63.29	22.44
	40代	794	740	1,534	603	520	1,123	75.94	70.27	73.21	19.84
	50代	582	576	1,158	470	452	922	80.76	78.47	79.62	14.98
	60代	476	477	953	404	385	789	84.87	80.71	82.79	12.33
	70～	444	630	1,074	334	431	765	75.23	68.41	71.23	13.89
	合計	3,808	3,924	7,732	2,628	2,662	5,290	69.01	67.84	68.42	100.00

投票区	年代	当日有権者数(人)			投票者数(人)			投票率(%)			有権者割(%)
		男	女	計	男	女	計	男	女	計	
49 (三谷小)	20代	831	700	1,531	373	368	741	44.89	52.57	48.40	16.36
	30代	963	927	1,890	539	587	1,126	55.97	63.32	59.58	20.20
	40代	914	892	1,806	659	651	1,310	72.10	72.98	72.54	19.30
	50代	705	693	1,398	567	548	1,115	80.43	79.08	79.76	14.94
	60代	591	661	1,252	488	535	1,023	82.57	80.94	81.71	13.38
	70～	574	906	1,480	465	615	1,080	81.01	67.88	72.97	15.82
	合計	4,578	4,779	9,357	3,091	3,304	6,395	67.52	69.14	68.34	100.00
50 (桃井第四小)	20代	488	632	1,120	270	260	530	55.33	41.14	47.32	16.19
	30代	557	571	1,128	346	361	707	62.12	63.22	62.68	16.31
	40代	590	638	1,228	447	468	915	75.76	73.35	74.51	17.75
	50代	529	541	1,070	415	445	860	78.45	82.26	80.37	15.47
	60代	502	556	1,058	430	470	900	85.66	84.53	85.07	15.29
	70～	540	774	1,314	442	497	939	81.85	64.21	71.46	18.99
	合計	3,206	3,712	6,918	2,350	2,501	4,851	73.30	67.38	70.12	100.00
51 (桃井第一小)	20代	449	400	849	181	173	354	40.31	43.25	41.70	16.98
	30代	556	488	1,044	319	281	600	57.37	57.58	57.47	20.88
	40代	397	403	800	283	293	576	71.28	72.70	72.00	16.00
	50代	309	333	642	234	263	497	75.73	78.98	77.41	12.84
	60代	351	374	725	294	307	601	83.76	82.09	82.90	14.50
	70～	361	578	939	284	405	689	78.67	70.07	73.38	18.78
	合計	2,423	2,576	4,999	1,595	1,722	3,317	65.83	66.85	66.35	100.00
52 (荻窪中)	20代	717	892	1,609	337	404	741	47.00	45.29	46.05	17.56
	30代	917	987	1,904	554	597	1,151	60.41	60.49	60.45	20.78
	40代	812	802	1,614	579	585	1,164	71.31	72.94	72.12	17.62
	50代	657	660	1,317	511	516	1,027	77.78	78.18	77.98	14.37
	60代	636	659	1,295	523	548	1,071	82.23	83.16	82.70	14.13
	70～	549	874	1,423	455	573	1,028	82.88	65.56	72.24	15.53
	合計	4,288	4,874	9,162	2,959	3,223	6,182	69.01	66.13	67.47	100.00
53 (松庵小)	20代	666	734	1,400	315	347	662	47.30	47.28	47.29	16.68
	30代	848	998	1,846	527	596	1,123	62.15	59.72	60.83	21.99
	40代	722	805	1,527	521	595	1,116	72.16	73.91	73.08	18.19
	50代	527	541	1,068	417	429	846	79.13	79.30	79.21	12.72
	60代	529	625	1,154	439	520	959	82.99	83.20	83.10	13.75
	70～	544	856	1,400	440	573	1,013	80.88	66.94	72.36	16.68
	合計	3,836	4,559	8,395	2,659	3,060	5,719	69.32	67.12	68.12	100.00
54 (西宮中)	20代	546	533	1,079	239	261	500	43.77	48.97	46.34	17.05
	30代	627	673	1,300	375	417	792	59.81	61.96	60.92	20.55
	40代	632	605	1,237	473	447	920	74.84	73.88	74.37	19.55
	50代	417	411	828	312	329	641	74.82	80.05	77.42	13.09
	60代	382	424	806	326	363	689	85.34	85.61	85.48	12.74
	70～	450	627	1,077	377	422	799	83.78	67.30	74.19	17.02
	合計	3,054	3,273	6,327	2,102	2,239	4,341	68.83	68.41	68.61	100.00

投票区	年代	当日有権者数(人)			投票者数(人)			投票率(%)			有権者割(%)
		男	女	計	男	女	計	男	女	計	
55 (宮前中)	20代	881	856	1,737	396	403	799	44.95	47.08	46.00	18.10
	30代	927	891	1,818	568	560	1,128	61.27	62.85	62.05	18.95
	40代	820	903	1,723	589	647	1,236	71.83	71.65	71.74	17.96
	50代	718	771	1,489	583	615	1,198	81.20	79.77	80.46	15.52
	60代	632	686	1,318	543	583	1,126	85.92	84.99	85.43	13.73
	70～	590	921	1,511	463	617	1,080	78.47	66.99	71.48	15.75
	合計	4,568	5,028	9,596	3,142	3,425	6,567	68.78	68.12	68.43	100.00
56 (高井戸第二小)	20代	425	560	985	203	272	475	47.76	48.57	48.22	17.80
	30代	449	554	1,003	288	349	637	64.14	63.00	63.51	18.13
	40代	440	508	948	329	374	703	74.77	73.62	74.16	15.42
	50代	390	417	807	312	331	643	80.00	79.38	79.68	14.59
	60代	364	431	795	315	372	687	86.54	86.31	86.42	14.37
	70～	389	606	995	312	402	714	80.21	66.34	71.76	17.98
	合計	2,457	3,076	5,533	1,759	2,100	3,859	71.59	68.27	69.75	98.29
57 (久我山会館)	20代	585	668	1,253	281	324	605	48.03	48.50	48.28	16.87
	30代	696	713	1,409	441	466	907	63.36	65.36	64.37	18.97
	40代	541	602	1,143	418	447	865	77.26	74.25	75.68	15.39
	50代	482	506	988	380	405	785	78.84	80.04	79.45	13.30
	60代	502	598	1,100	431	519	950	85.86	86.79	86.36	14.81
	70～	583	950	1,533	489	665	1,154	83.88	70.00	75.28	20.64
	合計	3,389	4,037	7,426	2,440	2,826	5,266	72.00	70.00	70.91	100.00
58 (高井戸小)	20代	465	460	925	221	203	424	47.53	44.13	45.84	13.77
	30代	489	566	1,055	307	362	669	62.78	63.96	63.41	15.70
	40代	447	494	941	310	365	675	69.35	73.89	71.73	14.01
	50代	413	433	846	325	341	666	78.69	78.75	78.72	12.59
	60代	363	458	821	305	370	675	84.02	80.79	82.22	12.22
	70～	596	1,535	2,131	422	810	1,232	70.81	52.77	57.81	31.72
	合計	2,773	3,946	6,719	1,890	2,451	4,341	68.16	62.11	64.61	100.00
59 (高井戸保健センター)	20代	790	834	1,624	371	373	744	46.96	44.72	45.81	17.68
	30代	934	981	1,915	544	597	1,141	58.24	60.86	59.58	20.85
	40代	843	894	1,737	632	672	1,304	74.97	75.17	75.07	18.92
	50代	669	715	1,384	530	565	1,095	79.22	79.02	79.12	15.07
	60代	560	614	1,174	486	511	997	86.79	83.22	84.92	12.78
	70～	509	840	1,349	400	569	969	78.59	67.74	71.83	14.69
	合計	4,305	4,878	9,183	2,963	3,287	6,250	68.83	67.38	68.06	100.00
60 (高井戸東小)	20代	739	714	1,453	287	310	597	38.84	43.42	41.09	17.08
	30代	822	856	1,678	483	510	993	58.76	59.58	59.18	19.72
	40代	761	768	1,529	533	546	1,079	70.04	71.09	70.57	17.97
	50代	582	606	1,188	463	489	952	79.55	80.69	80.13	13.96
	60代	555	631	1,186	459	544	1,003	82.70	86.21	84.57	13.94
	70～	593	881	1,474	476	606	1,082	80.27	68.79	73.41	17.32
	合計	4,052	4,456	8,508	2,701	3,005	5,706	66.66	67.44	67.07	100.00



投票区	年代	当日有権者数(人)			投票者数(人)			投票率(%)			有権者割(%)
		男	女	計	男	女	計	男	女	計	
61 (富士見丘小)	20代	355	351	706	141	143	284	39.72	40.74	40.23	18.11
	30代	383	413	796	232	263	495	60.57	63.68	62.19	20.42
	40代	374	327	701	282	229	511	75.40	70.03	72.90	17.98
	50代	266	292	558	199	234	433	74.81	80.14	77.60	14.31
	60代	258	265	523	222	225	447	86.05	84.91	85.47	13.41
	70～	249	366	615	196	258	454	78.71	70.49	73.82	15.77
	合計	1,885	2,014	3,899	1,272	1,352	2,624	67.48	67.13	67.30	100.00
62 (久我山小)	20代	405	465	870	190	221	411	46.91	47.53	47.24	16.13
	30代	549	614	1,163	349	407	756	63.57	66.29	65.00	21.56
	40代	484	488	972	364	352	716	75.21	72.13	73.66	18.02
	50代	385	430	815	296	326	622	76.88	75.81	76.32	15.11
	60代	374	380	754	298	317	615	79.68	83.42	81.56	13.98
	70～	315	505	820	259	363	622	82.22	71.88	75.85	15.20
	合計	2,512	2,882	5,394	1,756	1,986	3,742	69.90	68.91	69.37	100.00
63 (泉南中)	20代	497	504	1,001	199	197	396	40.04	39.09	39.56	18.29
	30代	625	615	1,240	338	337	675	54.08	54.80	54.44	22.66
	40代	382	391	773	221	244	465	57.85	62.40	60.16	14.12
	50代	346	380	726	243	282	525	70.23	74.21	72.31	13.27
	60代	387	450	837	299	364	663	77.26	80.89	79.21	15.29
	70～	343	553	896	273	374	647	79.59	67.63	72.21	16.37
	合計	2,580	2,893	5,473	1,573	1,798	3,371	60.97	62.15	61.59	100.00
64 (上高井戸区民集会所)	20代	447	568	1,015	165	205	370	36.91	36.09	36.45	23.62
	30代	531	545	1,076	274	299	573	51.60	54.86	53.25	25.04
	40代	357	324	681	235	215	450	65.83	66.36	66.08	15.85
	50代	264	260	524	194	176	370	73.48	67.69	70.61	12.19
	60代	252	271	523	207	230	437	82.14	84.87	83.56	12.17
	70～	176	302	478	143	195	338	81.25	64.57	70.71	11.12
	合計	2,027	2,270	4,297	1,218	1,320	2,538	60.09	58.15	59.06	100.00
65 (四宮森児童館)	20代	448	476	924	190	176	366	42.41	36.97	39.61	18.26
	30代	538	526	1,064	320	296	616	59.48	56.27	57.89	21.03
	40代	431	395	826	284	266	550	65.89	67.34	66.59	16.32
	50代	398	288	686	295	214	509	74.12	74.31	74.20	13.56
	60代	347	361	708	251	288	539	72.33	79.78	76.13	13.99
	70～	338	514	852	249	373	622	73.67	72.57	73.00	16.84
	合計	2,500	2,560	5,060	1,589	1,613	3,202	63.56	63.01	63.28	100.00
66 (勤労福祉会館)	20代	405	395	800	217	219	436	53.58	55.44	54.50	14.49
	30代	630	675	1,305	413	455	868	65.56	67.41	66.51	23.64
	40代	546	582	1,128	424	429	853	77.66	73.71	75.62	20.43
	50代	350	374	724	290	295	585	82.86	78.88	80.80	13.12
	60代	330	402	732	283	336	619	85.76	83.58	84.56	13.26
	70～	319	512	831	265	367	632	83.07	71.68	76.05	15.05
	合計	2,580	2,940	5,520	1,892	2,101	3,993	73.33	71.46	72.34	100.00

## 5 点字投票

選挙別	東京都議会議員選挙	衆議院 (小選挙区選出)	衆議院 (比例代表選出)	最高裁国民審査
点字投票総数	56	59	59	37

## 6 代理投票

選挙別	総数	投票日当日投票 所における 代理投票	期日前投票所 における 代理投票	不在者投票 の 代理投票
東京都議会 議員選挙	334	137	94	103
衆議院 (小選挙区)	380	132	123	125
衆議院 (比例代表)	382	132	125	125
最高裁 国民審査	355	129	106	120

## 7 仮投票

全投票区（全選挙）において、仮投票はなかった。

## 8 期日前投票・不在者投票・在外投票

### (1) 期日前投票所別、日付別投票者数

#### ①東京都議会議員選挙

投票所 日付	杉 並 区 役 所		阿 佐 谷 地 域 区 民 セ ン タ ー	井 草 地 域 区 民 セ ン タ ー	永 福 和 泉 地 域 区 民 セ ン タ ー	荻 窪 地 域 区 民 セ ン タ ー
	7月4日	886				
5日	873		355	474	357	303
6日	564		213	167	210	91
7日	856		274	292	231	177
8日	827		349	299	269	188
9日	994		414	332	329	248
10日	1,200		480	467	398	331
11日	2,236		1,008	932	1,003	767
合 計	8,436		3,093	2,963	2,797	2,105
投票所 日付	高 円 寺 地 域 区 民 セ ン タ ー	高 井 戸 地 域 区 民 セ ン タ ー	西 荻 南 地 域 区 民 セ ン タ ー	西 荻 南 区 民 集 会 所	本 天 沼 区 民 集 会 所	
	7月4日					
5日	454	415	547	409	218	
6日	188	159	220	170	79	
7日	285	353	275	294	136	
8日	284	296	326	304	125	
9日	370	355	460	395	174	
10日	475	429	520	495	200	
11日	917	943	1,200	1,099	532	
合 計	2,973	2,950	3,548	3,166	1,464	
投票所 日付	方 南 和 泉 会 議 室	久 我 山 会 館	浜 田 山 会 館	高 円 寺 北 区 民 集 会 所	計	
	7月4日					886
5日	253	286	395	197	5,536	
6日	99	131	143	130	2,564	
7日	181	183	278	178	3,993	
8日	207	187	273	191	4,125	
9日	197	244	381	220	5,113	
10日	258	297	439	251	6,240	
11日	561	637	1,057	544	13,436	
合 計	1,756	1,965	2,966	1,711	41,893	

②衆議院（小選挙区選出）議員選挙

投票所 日付	杉 区 役 並 所	阿 佐 谷 地 域 区 民 セ ン タ ー	井 草 地 域 区 民 セ ン タ ー	永 福 和 泉 地 域 区 民 セ ン タ ー	荻 窪 地 域 区 民 セ ン タ ー
8月19日	519				
20日	749				
21日	716				
22日	1,222				
23日	1,402	622	727	720	569
24日	1,070	440	418	417	246
25日	1,405	609	525	613	447
26日	1,554	660	606	588	405
27日	1,459	703	537	603	414
28日	1,747	837	680	758	492
29日	2,765	1,478	1,248	1,495	1,067
合 計	14,608	5,349	4,741	5,194	3,640
投票所 日付	高 円 寺 地 域 区 民 セ ン タ ー	高 井 戸 地 域 区 民 セ ン タ ー	西 荻 窪 地 域 区 民 セ ン タ ー	西 荻 南 区 民 会 所	本 天 沼 区 会 民 所
8月19日					
20日					
21日					
22日					
23日	695	749	901	758	347
24日	413	417	472	467	190
25日	611	645	752	610	233
26日	644	604	704	685	274
27日	602	563	670	646	245
28日	682	710	752	790	302
29日	1,364	1,396	1,660	1,678	657
合 計	5,011	5,084	5,911	5,634	2,248

投票所 日付	方南和泉	久我山	浜田山	高円寺北	計
	会議室	会館	会館	区集会所	
8月19日					519
20日					749
21日					716
22日					1,222
23日	387	416	749	418	9,460
24日	229	278	374	296	5,727
25日	346	342	544	430	8,112
26日	400	383	577	414	8,498
27日	330	389	525	403	8,089
28日	431	443	637	475	9,736
29日	818	1,014	1,467	676	18,783
合計	2,941	3,265	4,873	3,112	71,611

(2) 不在者投票管理者別投票者数

選挙別 管理者別	東京都議会	衆議院	衆議院	最高裁
	議員選挙	(小選挙区選出)	(比例代表選出)	国民審査
杉並区選挙管理委員会委員長に対してなしたもの	3	8	8	5
業務地・旅行地又は居住地等の区市町村選挙管理委員会委員長に対してなしたものの	106	699	699	566
船長及び特定国外派遣組織の長に対してなしたもの(南極を含む)	1	2	2	0
病院院長、老人ホームの長又は国立療養所所長に対してなしたもの	934	1,179	1,180	1,091
身体障害者更正援護施設、保護施設又は労災リハビリテーション作業所の長に対してなしたもの	1	2	2	2
刑事施設の長に対してなしたもの	15	17	17	16

選挙別 管理者別	東京都議会 議員選挙	衆議院 (小選挙区選出)	衆議院 (比例代表選出)	最高裁 国民審査
少年院の長又は婦人補導院 の長に対してなしたもの	0	0	0	0
郵便による不在者投票	117	149	150	131
洋上における不在者投票 (内数)	(0)	(1)	(1)	(0)
計	1,177	2,056	2,058	1,811

### (3) 不在者投票の受理・不受理

	総数	投票管理者 において受 理と決定し、 かつ拒否の 決定をしな かったもの	投票管理者において不受理 又は拒否と決定したもの		
			開票管理者 において受 理と決定し たもの	開票管理者 において不 受理と決定 したもの	計
東京都議会 議員選挙	1,177	1,177	0	0	0
衆議院 (小選挙区選出)	2,056	2,056	0	0	0
衆議院 (比例代表選出)	2,058	2,058	0	0	0
最高裁判所 裁判官国民審査	1,811	1,811	0	0	0

### (4) 在外選挙人に係る交付者数及び投票者数（衆議院議員選挙）

種別	小選挙区選出						比例代表選出					
	交付者数			投票者数			交付者数			投票者数		
	男	女	計	男	女	計	男	女	計	男	女	計
公館投票	/	/	/	248	184	432	/	/	/	248	185	433
郵便投票	23	28	51	17	21	38	23	28	51	17	21	38
小計	23	28	51	265	205	470	23	28	51	265	206	471
不在者投票	4	2	6	4	2	6	4	2	6	4	2	6
期日前投票	26	10	36	26	10	36	26	10	36	26	10	36
当日投票	7	6	13	7	6	13	7	6	13	7	6	13
合計	60	46	106	302	223	525	60	46	106	302	224	526

(5) 在外（公館・郵便・不在者）投票の受理・不受理

種 別	投票管理者において受理と決定し、かつ拒否の決定をしなかったもの	投票管理者において不受理又は拒否と決定したもの			合 計
		開票管理者において受理と決定したもの	開票管理者において不受理と決定したもの	計	
小選挙区	5 2 5	0	0	0	5 2 5
比例代表	5 2 6	0	0	0	5 2 6

## IV 開票及び選挙会

### 1 時間別開票状況

#### (1) 東京都議会議員選挙

時間別 \ 区分	得票数	得票数累計	開票率 (%)
2 1 時 3 0 分	30,000	30,000	12.39
2 2 時 0 0 分	100,000	130,000	53.69
2 2 時 3 0 分	106,000	236,000	97.46
0 時 1 8 分 (3 時間 4 8 分)	3,243.999	239,243.999	100.00
	無効投票数	2,905	
	投票総数	242,149	

※ 東京都議会議員選挙の投票総数には、按分切捨て票 0.001 票を含む。

#### (2) 衆議院議員選挙及び最高裁判所裁判官国民審査

時間別 \ 区分	衆議院（小選挙区選出）議員選挙			衆議院（比例代表選出）議員選挙		
	得票数	得票数累計	開票率 (%)	得票数	得票数累計	開票率 (%)
2 1 時 3 0 分	25,000	25,000	8.28			
2 2 時 0 0 分	51,000	76,000	25.17			
2 2 時 2 0 分				75,500	75,500	25.00
2 2 時 3 0 分	42,000	118,000	39.08			
2 3 時 0 0 分	65,000	183,000	60.61			
2 3 時 2 0 分				134,500	210,000	69.55
2 3 時 3 0 分	69,500	252,500	83.62			
0 時 0 0 分	35,500	288,000	95.38			
0 時 2 0 分				84,500	294,500	97.53
2 時 0 1 分 (5 時間 2 1 分)	7,344	295,334	100.0			
	無効投票数	6,591				
	投票総数	301,925				
2 時 1 2 分 (5 時間 3 2 分)				3,183	297,683	100.0
				無効投票数	4,241	
				投票総数	301,924	
最高裁判所裁判官国民審査						
2 時 2 8 分 (5 時間 4 8 分)	291,574	291,574	100.0			
	無効投票数	5,229				
	投票総数	296,803				



## 2 選挙会及び開票終了時刻

選挙別 区分	投票箱 最終搬入 時刻	開票開始 時刻	分 類	検 査	計 数	大票束 作成	疑問票 審査	立会人 回 示	得 票 計 算	開票終了 時刻	開票事務 終了時刻
東京都議会 議員選挙	7月12日 20:36	7月12日 20:40	20:40 }	20:55 }	21:02 }	21:04 }	20:50 }	21:12 }	21:09 }	7月13日 0:18	7月13日 0:40
衆議院 (小選挙区 選出)	8月30日 20:50	8月30日 20:40	20:40 }	21:00 }	21:05 }	21:10 }	21:33 }	21:15 }	21:14 }	8月31日 2:01	8月31日 3:13
衆議院 (比例代表 選出)	8月30日 20:50	8月30日 20:40	20:40 }	21:00 }	21:35 }	21:40 }	21:33 }	22:00 }	21:45 }	8月31日 2:12	8月31日 3:13
最高裁判所 裁判官 国民審査	8月30日 20:50	8月30日 20:40	20:40 }	22:15 }	23:10 }	23:15 }	21:37 }	2:00 }	0:00 }	8月31日 2:28	8月31日 3:13

### 3 投票の内訳

区 分	投票総数	有効投票数	無効投票数	不足投票数	無効投票率 (%)
東京都議会議員選挙	242,149	239,244	2,905	3	1.20
衆議院議員選挙 (小選挙区選出)	301,925	295,334	6,591	3	2.18
衆議院議員選挙 (比例代表選出)	301,924	297,683	4,241	5	1.40
最高裁判所 裁判官国民審査	296,803	291,574	5,229	245	1.76

### 4 無効投票の内訳

内 訳	選挙別		
	都議会議員	衆議院 (小選挙区)	衆議院 (比例代表)
所定の用紙を用いないもの	1	0	0
候補者でない者の氏名を記載したもの (名簿届出政党等以外の政党等の名称又は略称 を記載したもの)	91	280	43
2人以上の候補者の氏名を記載したもの (2以上の名簿届出政党等の名称又は略称を記 載したもの)	2	3	6
被選挙権のない候補者の氏名を記載したもの	0	0	
候補者の氏名のほか、他事を記載したもの (名簿届出政党等の名称又は略称のほか、他事 を記載したもの)	39	54	118
候補者の氏名を自書しないもの (名簿届出政党等の名称又は略称を自書しない もの)	0	1	0
候補者の何人を記載したかを確認し難いもの (名簿届出政党等のいずれを記載したかを確認 し難いもの)	31	18	17
白紙投票	1,957	4,229	2,791
単に雑事を記載したもの	527	1,353	974
単に記号、符号を記載したもの	257	653	292
計	2,905	6,591	4,241

※ ( ) 内は、衆議院（比例代表選出）議員選挙の無効事由である。

## 5 候補者別（名簿届出政党等別）得票数及び得票率

### (1) 東京都議会議員選挙（杉並区選挙区）

得票順	当落	候補者		得票数	得票率 (%)
		氏名	所属党派		
1	当	田中 良	民主党	45,551.742	19.04
2	当	門脇 ふみよし	民主党	37,133.000	15.52
3	当	早坂 よしひろ	自由民主党	29,475.000	12.32
4	当	まつば 多美子	公明党	26,798.000	11.20
5	当	吉田 信夫	日本共産党	22,100.000	9.24
6	当	福士 敬子	無所属	21,078.000	8.81
7	次点	木梨 もりよし	自由民主党	19,984.000	8.35
8	落	坪井 まり	東京・生活者ネットワーク	17,624.000	7.37
9	落	たなか 朝子	無所属	16,539.257	6.91
10	落	安東 かん	無所属	1,743.000	0.73
11	落	手塚 いづみ	幸福実現党	1,218.000	0.51
合計				239,243.999	100.00

※ 法定得票数 9,968.500票 供託物没収点 3,987.400票

### (2) 衆議院（小選挙区選出）議員選挙（東京都第8区）

得票順	当落	候補者		得票数	得票率 (%)
		氏名	候補者届出政党		
1	当	石原 のぶてる	自由民主党	147,514	49.95
2	落	保坂 のぶと	社会民主党	116,723	39.52
3	落	沢田 俊史	日本共産党	24,965	8.45
4	落	植田 誠一		6,132	2.08
合計				295,334	100.00

※ 法定得票数 49,222.333票 供託物没収点 29,533.400票

(3) 衆議院（比例代表選出）議員選挙（東京都選挙区）

得票順	名簿届出政党等の名称	東京都		杉並区		獲得議席数
		得票数	得票率 (%)	得票数	得票率 (%)	
1	民 主 党	2,839,081	40.98	125,262	42.08	8
2	自 由 民 主 党	1,764,696	25.47	80,250	26.96	5
3	公 明 党	717,199	10.35	19,782	6.65	2
4	日 本 共 産 党	665,462	9.61	27,233	9.15	1
5	み ん な の 党	419,903	6.06	16,971	5.70	1
6	社 会 民 主 党	299,032	4.32	18,436	6.19	0
7	新 党 日 本	100,381	1.45	4,548	1.53	0
8	国 民 新 党	86,046	1.24	3,847	1.29	0
9	幸 福 実 現 党	35,667	0.51	1,354	0.45	0
	合 計	6,927,467	100.00	297,683	100.00	17