


【具体化方策】

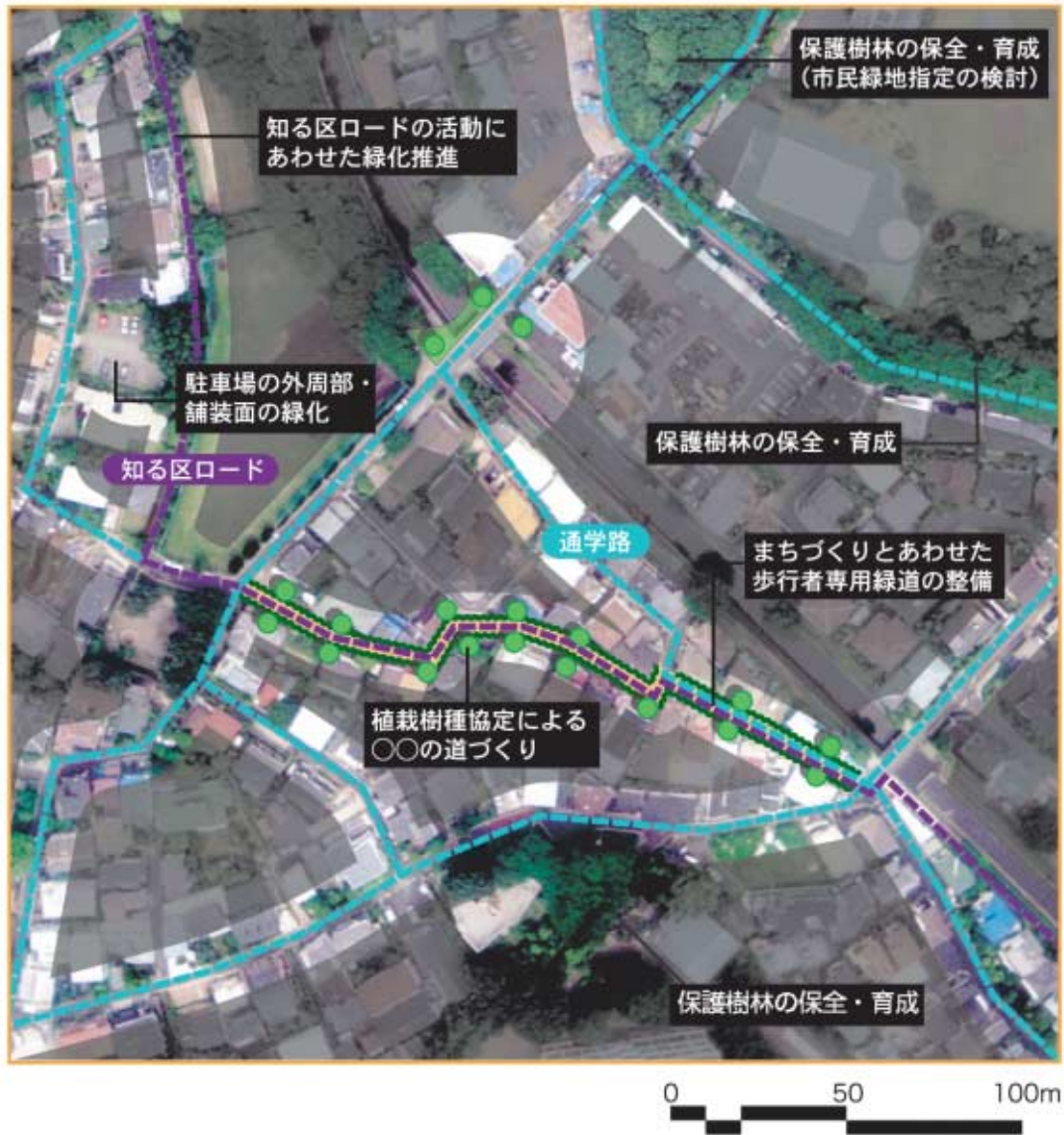
凡 例			
区	◎ 既定事業で対応可能 ○ 既定事業の一部変更で対応可能 ● 新たな事業手法の検討	区民等	☆ 個人が主体 ☆☆ 団体が主体 ■ 事業者等が主体

種別	場所	内 容	手 法	区	区民等	備 考
骨格となるみどりのベルト	神田川とその川沿い	神田川の緑化	河床への水生植物の植栽による緑化	◎		水辺整備計画等により実施
			蔓性植物による護岸の緑化	◎		水辺整備計画等により実施
		郵政の桜並木の利活用	桜並木部分の区民公開		■	まちづくりへの協力要請
		乙女橋の改修	桜を眺める歩行空間の整備	○		水辺整備計画等により実施
		橋詰広場の充実	隣接民有地の接道部緑化	◎	☆・■	接道部緑化助成の活用
		川沿いの社用地の緑化	外周部の緑化・舗装面の緑化	○	■	接道部緑化助成の見直し
		川沿いの遊歩道の緑化	緑化フェンスや植栽帯の整備	◎		水辺整備計画等により実施
		川沿い民有地の緑化	接道部緑化（生垣・緑化フェンス）	◎	☆・■	接道部緑化助成の活用
			川沿い景観形成木の保全・創出		☆・■	
			みどりのモデル地区（緑化重点地区）の緑化	○	☆・■	公園の整備・市民緑地の設置等
川沿い植物育成・管理協定の締結	●		☆・■			

 ベルト形成重要手法

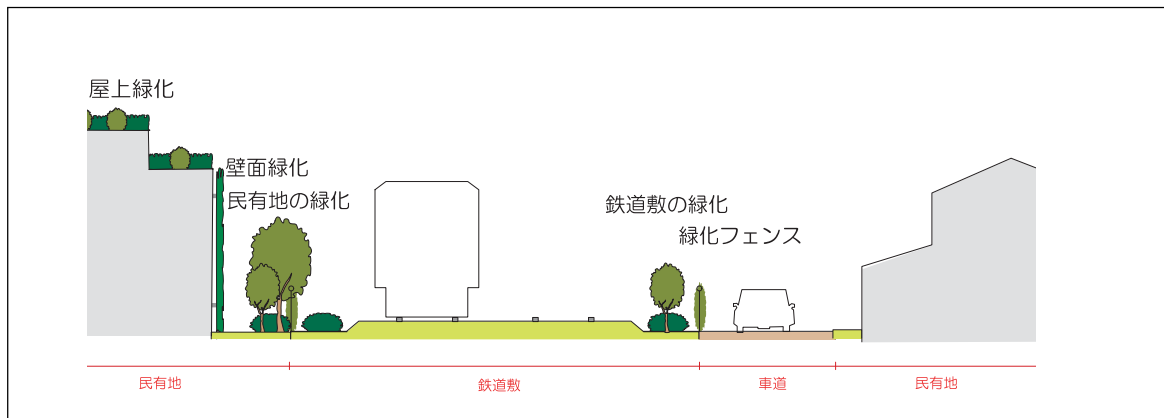
身近なみどりのベルト

【平面図】



重点地区外の重要な要素（京王井の頭線）


【断面図】



【具体化方策】

凡 例			
区	◎ 既定事業で対応可能	○ 既定事業の一部変更で対応可能	● 新たな事業手法の検討
区民等	☆ 個人が主体	☆☆ 団体が主体	■ 事業者等が主体


種別	場所	内 容	手 法	区	区民等	備 考
身近なみどりの拠点	三井の森	緑地としての保全	緑地としての継続的な担保	◎	■	市民緑地設置の要請
		樹木の保全・育成	保護樹木の保全・育成	◎	■	樹木・樹木の保護指定制度
	三井上高井グラウンド	緑地としての保全	緑地としての継続的な担保		■	
		樹木の保全・育成	保護樹木の保全・育成	◎	■	樹木・樹木の保護指定制度
	郵政グループ	緑地としての保全	緑地としての継続的な担保	◎	■	郵政省への要請
高都校立	樹木の保全・育成	保護樹木の指定	◎	■	樹木・樹木の保護指定制度	
身近なみどりのベルト	画整並南部事業土地区	まちづくりによる緑化	既存のみどりを生かした土地利用	●	☆・■	まちづくりの中で実施
		まちづくりでの民有地の緑化	接道部緑化（生垣・緑化フェンス）	◎	☆・■	接道部緑化助成の活用
			民有地の植栽樹種協定による〇〇の道づくり	●	☆・■	
	生活道路	道路内の緑化	幅員のある部分での街路樹・植栽帯の整備	●		
		沿道民有地の緑化	（まちづくりでの民有地の緑化と同様）	—	—	—
	〇知る区	個性的なみどりづくり	知る区ロード事業とあわせた緑化推進	○	☆	知る区ロード休憩所などの整備
		沿道民有地の緑化	（まちづくりでの民有地の緑化と同様）	—	—	—
	その他民有地	緑の多い帯状の地区の形成	民有地におけるみどりの保全・育成・創出	◎	☆・■	緑化に関する制度の活用
		みどりの質の向上	多種類の植栽による生物多様性への配慮			☆・■
			まちなみ景観への配慮			☆・■

 ベルト形成重要手法

重点地区外の重要な要素（京王井の頭線）

【具体化方策】

種別	場所	内 容	手 法	区	区民等	備 考
身近なみどりのベルト	京王井の頭線	鉄道敷の緑化	植栽帯の整備		■	整備区域の拡大
		立体的な緑化	蔓性植物による防音壁の緑化		■	整備区域の拡大
			敷地境界の緑化フェンス化		■	整備区域の拡大
		軌道内緑化	草本類による緑化		■	実施の要請
		平行区道との連携	まちなみ景観形成		■	実施の要請

 ベルト形成重要手法