

「コミュかる」は、「コミュニケーション」と「カルチャー」を用いた造語です。

「コミュかる」は広報すぎなみ奇数月21日号に折り込まれます。また区立施設窓口、駅広報スタンドなどでご覧いただけます。



植本◎美佐子さんは、幕が開かないのかわからない(笑)。
ただどクールだし、一所懸命さが普通の人と違うのね。

だから私は楽をさせてもらっています。

田中◎僕の演じる「道化」は、頭がいいのか阿呆なのかよくわからない。ただ、考えていないからこそ、本質的なことを口にするような存在かもしれません。逆に単純なことを考えすぎている人には、気づかされる部分があるかもしれないですね。

渡辺◎今回は三人のバランスがとてもいいわね。潤さんは私のような新劇出身にはいないタイプで、演じることに徹している。こんなに心と身体が動く人はいません。最近地のまままでいくのがかっこいいとされる傾向があるけれど、彼は何かを表現するために、自分の力を最大限に使ってお客様に伝えることができる。

植本◎今回僕は「影」という役名でありながら、コメディリアをはじめとする三姉妹など何人かを二人で演じます。リア王のようなおじいさんが主役の劇は、映画でも小説でも珍しい。四百年も昔に書かれた作品ですが、親子の関係とか老害と言われるような問題をどう扱うかは現代に通じます。

渡辺◎昨年の公演を見て、シェイクスピア作品のダイジェスト版ではないとおっしゃった方がいたのは、うれしかったですね。私自身、悲劇として演じたつもりはないんです。ただ「誰もわしを助けてくれぬのか。わしは一人か」とのせりふがあるように、人間は所詮一人だということ、それが悲劇だと言えなくもありません。リアが荒野をさまよいつつ、ずるずると引きずっている重い包みは、彼が背負う重荷の象徴になっています。

シェイクスピア生誕四百五十年 三人芝居で 今年もリア!



田中◎僕もおんぶしてもらっている感じはありますね。

田中壮太郎

1970年東京都生まれ。演出、翻訳も手掛ける。連続ドラマW「トクソウ」(WOWOWプライム)に出演中。



植本潤

1967年岩手県生まれ。劇団花組芝居所属。女形には定評がある。シェイクスピア作品への出演も多い。

渡辺美佐子

1932年東京都生まれ。俳優座養成所を経て映画「ひめゆりの塔」でデビュー。代表作に「化粧二幕」(舞台)。紫綬褒章受章。



渡辺◎一人芝居の「化粧二幕」を二十八年間もやってきたでしょう。誰も頼る人がいないんですよ。だから見栄も外聞もなく、こっちの世界に入ってきて！私もそっちに行くから！と、まずお客様の前に飛び込む。それが身についたのかもしれないわね。

リアの時代には今のような娯楽もなく、対峙するものと言えは天と地と獣と人間しかいない。だからこそ人間の情は深いし、関係が濃いですね。そうしたシェイクスピアの雄大なせりふを伝えたいという気持ち

ちはすごく強い。それを小劇場の三人芝居でいかに伝えるか。そのへんの兼ね合いが面白さであり、また課題ですね。

(笑)





close up

座・高円寺「あしたの劇場」大特集!!

子育て応援券
なみちけ 座

今年も、子どもたちのための作品を上演します。夏の「世界をみよう!」は、大人も一緒に楽しめる、小さな演劇フェスティバル。今年は、デンマークとカナダと日本の作品を上演します。秋の「劇場へいこう!」は、何度でも繰り返し見てもらえるように、今年も中学生以下の皆さんを全員招待して上演します。身近な小さな劇場で大きな物語を体験しにきませんか。

夏の劇場09 あしたの劇場「世界をみよう!」 7/11金~22火 発売日 5/24土

¥全席自由/大人(18歳以上)2,500円/子ども(小学生以上)1,500円/未就学児500円/「世界をみよう!」パスポート9,000円(期間中、大人でも子どもでも6ステージ見ることができます。劇場チケットボックス窓口のみ取扱い)

A 座・高円寺レパトリー『ピン・ボン』7/11金~13日

女の子が迷い込んだのは、ピンボン玉が生き続けている不思議な世界。そこで、恥ずかしがり屋の男の子「ピン」と元気いっぱいの女の子「ボン」に出会います。たくさんのカラフルなピンボン玉を使ってファンタスティックに描く「立体絵本」のようなパフォーマンスです。(平成24年度児童福祉文化賞推薦作品) 脚本 佐藤信 監修 tuperu tuperu 演出 竹屋啓子、久保恒雄、光田圭亮/磯田収(音楽演奏) 座・高円寺1 上演時間:約45分/せりふはありません。

Photo by 久塚真央

B 『さよなら、マフィンさん』7/12土~15日

座・高円寺が開館の年に上演したシアター・リフレクションの『さよなら、マフィンさん』。モルモットのマフィンさんを通して、大切な人との「さよなら」について、あたたかく問いかけます。 脚本 シアター・リフレクション/デンマーク 演出 阿波おどりホール 上演時間:約40分/せりふがあります。日本語の解説がつきます。

Photo by 神崎千尋

D 『石、棒、おれた骨』7/21月祝~22火

風船、モップ、穴のあいたてぶくろ...家のなかまにころがっているガラクトガ、おかしな影絵になって動き出します。笑いすぎておなかはいたいけど、ころまはあったか。家族みんなで暗やみに遊びにきてください。 脚本 パンクパベッツ/カナダ 演出 座・高円寺1 上演時間:約50分/せりふはほとんどありません。

Photo by Andrew Wuttke

C 『りんご』7/18金~22火

たったひとつのりんごから広がる世界。ライブで奏でるやさしい音に包まれながら、子どもはもちろん大人にも心地よいひとときを。「はじめてのカンゲキ」におすすめです。 脚本 シアター・ノーアクラフト/デンマーク 演出 座・高円寺1 上演時間:約35分/せりふはありません。

Photo by Bart Koostra

秋の劇場14 あしたの劇場「劇場へいこう!」 9/1日~10/5日 発売日 7/8火

¥全席自由/今年も中学生以下の皆さんは無料です。(事前に電話でご予約ください) 大人(18歳以上)3,000円/ユース(16歳以上)2,000円/星めぐりセット券(『ふたごの星』と『旅とあいつとお姫さま』2作品をご覧ください)大人4,000円/ユース3,000円(劇場チケットボックス窓口、前売りのみ取扱い) 座・高円寺1

E 座・高円寺レパトリー『ふたごの星』9/1日~17水

天の川の西の岸に、ちゅんせ童子とぼうせ童子というふたごのお星さまが住んでいて…。宮沢賢治の『ふたごの星』を原作に、絵本作家tuperu tuperuさんとミュージシャンのKONTAさんと一緒に作る、美しい天空を舞台にした詩的で幻想的な音楽劇です。(平成25年度児童福祉文化賞推薦作品) 原作 宮沢賢治 脚本 佐藤信 監修 tuperu tuperu 監修 KONTA 演出 久保恒雄、重盛次郎、田中美央、滝香織

Photo by 久塚真央

F 座・高円寺レパトリー『旅とあいつとお姫さま』9/24水~10/5日

夢に見たお姫さまを探しに旅に出た若者と、一緒についてくる不思議な旅仲間。やがてお城にたどり着き、お姫さまに出会います。ところがそのお姫さまは…。見た時の自分の心を映し出してくれる不思議な舞台。今年は何んな物語を見せてくれるのでしょうか?(平成23年度児童福祉文化賞受賞) 脚本 ノルウェーの昔話「旅の仲間」、アンデルセン作「旅の道づれ」 脚本 園 テレーサ・ルドヴィコ 監修 佐藤信 監修 ルカ・カルツァ 演出 服部吉次、高田恵篤、KONTA、楠原竜也、辻田暁、若松力

Photo by 久塚真央

スケジュール

夏の劇場09 あしたの劇場「世界をみよう!」

	7/11	12	13	14	15	18	19	20	21	22
	金	土	日	月	火	金	土	日	月	火
11:00		B	B			C	C	C	C	
13:00		A	A							D
15:00	A	B			B	C				
17:00					B					

※開場は開演の直前になる予定です。

秋の劇場14 あしたの劇場「劇場へいこう!」

	9/6	7	13	27	28	10/1	4	5
	土	日	土	日	月	水	木	金
13:30	E	E	F	F	F	F	F	F
17:00	E							F

※開場は開演の30分前。その他に学校招待公演があります。

夏の劇場08 日本劇作家協会プログラム とくお組『銀河ホテル~たまプラーザ店』

7/2水~6日 ぼっかりと浮かんだ島にそびえ立つ一軒のホテル。そこで働く男たちの「地球最後の仕事」をテーマにしたコメディ劇。ちょっとした異空間で巻き起こる男たちの群像劇をお楽しみください。 脚本 徳尾浩司 演出 篠崎友、堀田尋史、鈴木理學、柴田洋佑 ほか 座・高円寺1 ¥全席指定/4,000円 園とくお組 ☎080-5536-1090 info@tokuo-gumi.com

Photo by 久塚真央



座・高円寺レパトリー『リア』5/31土~6/8日 なみちけ 座 発売中

座・高円寺のレパトリーとして、昨年、生まれた『リア』。たった3人の俳優によるシンプルな舞台と、渡辺美佐子演じるリア王によって、人間の本质を浮き彫りにし、魂をゆさぶる作品として好評を博しました。今年には劇場を「座・高円寺1」に替えて、更に広大な物語世界をお届けします。 脚本 W・シェイクスピア~小田島雄志訳「リア王」より~ 監修 園 佐藤信 監修 協力 生田萬 演出 渡辺美佐子、植本潤、田中壮太郎 座・高円寺1 ¥全席指定/14時公演(★と◆)4,000円/19時公演(●)3,500円

Photo by 宮内勝

演劇実験室◎万有引力 幻想音楽劇『リア王一月と影の遠近法』

5/25日まで 脚本 W・シェイクスピア(坪内逍遙訳) 脚本 園 音楽 J・A・シーザー 美術 小竹信節 構成 園 演出 高田恵篤 園万有引力俳優陣ほか 座・高円寺1 ¥全席自由/4,000円ほか(整理番号付) 園リアルヘヴン ☎5809-4023 info@banyu-inryoku.net

Photo by 園

座・高円寺で 演劇実験室◎万有引力の幻想音楽劇『リア王一月と影の遠近法』と座・高円寺レパトリー『リア』のセット券(2演目で6,500円)を発売します。限定100セットです。同じ『リア王』をテーマにしつつ、異なる演劇的アプローチをお楽しみいただけます。※セット券には、なみちけはご利用になれません。座・高円寺

6/11水~15日 座 発売中

夏の劇場05 日本劇作家協会プログラム 岡安伸治ユニット『2014年版 BANRYU蟠龍—いまだ天に昇らざる龍』 東北に伝わる蟠龍の話。三味線の生演奏と身 体性豊かな躍動感あふれる舞台をダブルキャストでお届けします。 脚本 岡安伸治 演出 末吉慶子、薬師寺尚子、梅津めぐみ、天野美咲、榊麻由、佐野実紀 ほか 座・高円寺1 ¥全席自由/3,500円 園岡安伸治ユニット ☎080-4125-8487

Photo by 園

6/18水~22日 座 発売中

夏の劇場06 日本劇作家協会プログラム Rising Tiptoe『名もない祝福として』 杉並区を拠点に活動する劇団。「杉並産」の情熱を感じて下さい。 脚本 デザイン 宇吹萌 演出 中村小麦、高野亜沙美、世古新、小池優子、永井一信、音多衣子 ほか ¥全席自由/3,500円 園Rising Tiptoe ☎080-2568-7576

Photo by 園

6/25水~29日 座 発売中

夏の劇場07 日本劇作家協会プログラム ミナモザ『WILCO』 この瞬間も世界中で起きている戦争。その戦争に自ら志願する、日本で生まれた若者。彼の心を辿る物語。 脚本 瀬戸山美咲 演出 鍛冶本大樹、佐藤みゆき、中田顕史郎、浅倉洋介、山森大輔、佐藤滋、江藤修平、川島佳帆里 座・高円寺1 ¥全席指定/3,500円ほか 園ミナモザ ☎080-7724-5673

Photo by 園

夏の劇場10 宮古島市こども劇団 『はしり星にのって ~あの空となり 海となり~』7/26土~27日 なみちけ 託児 座 発売日 5/27火

宮古島市からやってきた小学生から高校生の劇団員がオリジナル創作劇に挑みます。現代に生きる子どもたちが昔の宮古島へタイムスリップ。昔の人々と交流しながら、島の歴史や文化を学んでいき…。 脚本 いずみ凛 演出 杉本孝司 園宮古島市こども劇団員 座・高円寺1 ¥全席自由/1,000円 園マティダ市民劇場 ☎0980-72-9622

夏の劇場11 SENDAI座☆プロジェクト2014 『十二人の怒れる男』8/1金~3日 なみちけ 託児 座 発売日 6/1日

陪審員としてある事件の判決が委ねられた十二人の男達。誰もが被告を有罪と信じて疑わなかったが、事態は思わぬ方向へ…。仙台からきた力強い芝居をお楽しみに。 脚本 レジナルド・ローズ 脚本 宮島春彦 脚本 伊藤みゆ 脚本 猪狩太志 脚本 樋渡宏嗣、渡部ギユウ/藤原真、戸石みつる、西塔亜利夫、大淵浩、松崎太郎、山田裕、野々下孝、原西忠佑、飯沼由和、横山真、わたなべひでお 座・高円寺1 ¥全席自由/一般3,600円ほか 園SENDAI座☆プロジェクト ☎090-3006-1004 info@sendaiza.jp

夏の劇場12 日本劇作家協会プログラム OFFICE SHIKA PRODUCE『山犬』8/7水~17日 なみちけ 託児 座 発売日 6/7土

2006年に初演した本作。初心の気持ちに戻り、再び上演いたします。『ジルゼの事情』に続くOFFICE SHIKA PRODUCE 第2弾にご期待ください。 脚本 園 入交星士 脚本 園 丸尾丸一郎 演出 鳥肌実、オレノグラフィティ、山岸門人、ISOPP ほか 座・高円寺1 ¥全席指定/4,900円 園オフィス鹿 ☎6804-0064 office@shika564.com



日本フィル 夏休みコンサート 2014

音楽がおどります!

close up

日本フィル 杉並公会堂シリーズ 2014

場杉並公会堂大ホール

託児 ■ イベント託児マザーズ ☎0120-788-222へ

託児受付締切は公演1週間前ですが、定員になり次第締め切らせていただくことがあります。
場杉並公会堂 ☎5347-4450 (10時～19時、臨時休館日を除く)

第3回 《山田和樹コンチェルトシリーズVOL.3》

杉並区・日本フィル 友好提携20周年記念事業

公 びあ217-282

9/21 15:00 (開場14:30)

日本フィル正指揮者・山田和樹が贈るコンチェルトシリーズ。杉並区と日本フィルの友好提携20周年を華やかに祝います。

山田和樹 (日本フィル正指揮者)、出田りあ (マリンバ)、山根一仁 (ヴァイオリン)、杉並児童合唱団 (合唱)、日本フィルハーモニー交響楽団 (管弦楽)

曲 チャイコフスキー / ヴァイオリン協奏曲 二長調 作品35、オハド・ベン＝アリ / マリンバ協奏曲、山本直純 / 組曲「えんそく」

全席指定 / S席5,000円、A席4,000円、B席3,000円

★杉並公会堂友の会会員は10%割引 主催：日本フィル杉並公会堂シリーズ実行委員会



第4回 出演 藤岡幸夫 (指揮) 尾池亜美 (ヴァイオリン) 日本フィルハーモニー交響楽団 (管弦楽)

発売日 友の会会員 6/13 一般 6/14

10時から受付 (受付初日は電話予約のみ)

公 びあ217-283

11/9 15:00 (開場14:30)

尾池亜美の独奏で誘われる北欧の叙情的な世界。ブラームスの交響曲に咲き誇る歌の数々を藤岡幸夫の精悍なタクトでお聴きください。

曲 シベリウス / ヴァイオリン協奏曲 二短調 作品47、ブラームス / 交響曲第1番 短調 作品68

全席指定 / S席5,000円、A席4,000円、B席3,000円

★杉並公会堂友の会会員は10%割引 主催：杉並公会堂 (東京王設備サービス)、(公財)日本フィルハーモニー交響楽団



7/25 14:00 (13:00開場)

14:00 (13:00開場)

子育て応援券 公 びあ230-309 託児 ■ イベント託児マザーズ ☎0120-788-222へ

発売日 友の会会員 5/23 一般 5/24 10時から受付 (受付初日は電話予約のみ)

川瀬賢太郎 (指揮)、江原陽子 (お話とうた)

※第2部出演 日本女子体育大学 新体操部及びダンス・プロデュース研究部、日本フィルハーモニー交響楽団 (管弦楽)

曲 第1部 ヘンデル / 水上の音楽より、プリテン / 青少年のための管弦楽入門

第2部 アンダーソン / 舞踏会の美女、J.シュトラウスII世 / 美しく青きドナウ、チャイコフスキー / くるみ割り人形より「トレパック」、ピゼー

／アルルの女より間奏曲、ベートーヴェン / 交響曲第7番より第4楽章

第3部 ～みんなであうたおう～ さんぽ、夏の思い出、勇気100%ほか、ロッシーニ / ウィリアム・テル序曲から「スイス軍の行進」

場杉並公会堂大ホール

全席指定 / 大人S席4,000円、A席3,000円、B席2,000円、子ども (4歳～高校生) S席/A席エリア2,000円、B席1,000円

※託児受付締切は公演1週間前ですが、定員になり次第締め切らせていただくことがあります。4歳未満は入場できません。

場杉並公会堂 ☎5347-4450 (10時～19時、臨時休館日を除く)

主催：日本フィル杉並公会堂シリーズ実行委員会



江原陽子



川瀬賢太郎 © 井村重人



ウェルカムミニコンサート 13:15～13:30

こんだん会 終演後、ハーモニープラザで

出演者・楽団員との懇談会があります。

8/1 ビリー・ヴォーン オーケストラ

14:00 (13:15開場) 発売中

あの黄金のダンス・バンド時代の名曲の

数々が鮮やかに蘇る! 名曲ぞろいのラインナップ!

曲 ビリー・ヴォーン オーケストラ

浪路はるかに、峠の幌馬車、ブルー・ハワイ、ジャンバラヤ、ハワイアン・ウェディング・ソング、真珠貝の歌、恋の片道切符 ほか

場杉並公会堂大ホール

全席指定 / S席7,800円、A席6,500円、B席5,000円

★杉並公会堂友の会会員は10%割引

場テイト・コーポレーション ☎3402-9911



10/10 ジョー・ロック カルテット

19:00 (18:30開場) 発売中

世界屈指のヴィブラフォン奏者がベテラン・メンバーと聴かせる最高峰のジャズ

曲 ジョー・ロック (ヴィブラフォン)、

ジョー・ラ・パーベラ (ドラムス)、

ジム・リドル (ピアノ)、ロリン・コーエン (ベース)

曲 シャレード、ムーン・リバー、

星に願いを、サマータイム、ほか

場杉並公会堂小ホール

全席自由 / 前売り3,500円、当日4,000円

場杉並公会堂 ☎5347-4450 (10時～19時、臨時休館日を除く)

主催：ファイブスターズレコード



11/29 ドレスデン国立歌劇場 室内管弦楽団

15:00 (14:30開場) 発売中

発売日 友の会会員 6/20 一般 6/21 10時から受付 (受付初日は電話予約のみ)

音楽界の至宝・名門ドレスデン国立歌劇場のメンバーで構成される極上のアンサンブル。注目のディーヴァ・森麻季を迎える豪華なステージをお見逃しなく。

曲 ヘルムート・プラニー (指揮)、森麻季 (ソプラノ)、

ドレスデン国立歌劇場室内管弦楽団 (管弦楽)

曲 ヘンデル / オンブラ・マイフ、モーツァルト / ヴァイオリンとヴィオラのための協奏交響曲 変ホ長調 K.364 ほか

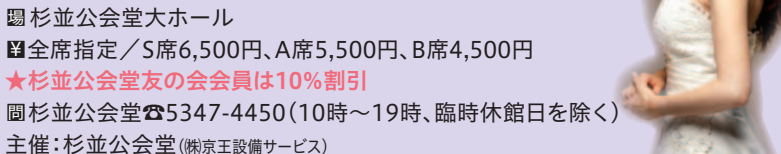
場杉並公会堂大ホール

全席指定 / S席6,500円、A席5,500円、B席4,500円

★杉並公会堂友の会会員は10%割引

場杉並公会堂 ☎5347-4450 (10時～19時、臨時休館日を除く)

主催：杉並公会堂 (東京王設備サービス)



森麻季 © Yuji Hori

公 アコールヴィブレ ☎6909-0401

7/9 10:30 (開場10:10) 発売中

ミュージック・ブランチ2014-15 第2回 角笛の響き～クラシックとモダンの間で～

～音の力～

音にはいろいろな力があると思います。様々な音の力を作曲家、演奏家のエピソードを交えながらお贈りします。

曲 伴野涼介 (ホルン)、本多昌子 (ピアノ)

曲 ベートーヴェン / ホルンとピアノのためのソナタ作品17、

デュカ / ホルンとピアノのためのヴィラネル、ラフマニノフ / ヴォカリーズ ほか

場杉並公会堂小ホール

自由席 / 1,000円

場ピティナ

☎3944-1583

主催：ピティナ杉並ステーション



伴野涼介

本多昌子

公 びあ221-742

10/5 15:00 (開場14:30) 発売中

3大ピアノ★プロジェクト PIANO三重弾! Part VI



小川典子 © S.Mitsuta

高橋多佳子 © Akira Muto

斎藤雅広

杉並公会堂が誇る世界3大ピアノ / スタインウェイ、ベーゼンドルファー、ペヒシュタインが一堂に会するコンサート。斎藤雅広を中心に小川典子と高橋多佳子の国際派を迎え、華麗なる3大ピアノの世界へ誘います。

曲 斎藤雅広、小川典子、高橋多佳子 (以上ピアノ)

曲 ホルスト / 組曲「惑星」より「木星」、ムソルグスキー / 組曲「展覧会の絵」より「ババヤガの小屋」～《キエフの大門》ほか

場杉並公会堂大ホール

全席指定 / S席5,000円、A席4,000円、B席3,000円

★杉並公会堂友の会会員は10%割引

場杉並公会堂 ☎5347-4450 (10時～19時)

主催：杉並公会堂 (東京王設備サービス)

公 イリビングチケットファン ☎051182

6/17 7/16 14:00 (開場13:30) 発売中

リビング歌声サロン 6月会・7月会

思い出の唱歌、民謡、歌謡曲やフォークソングなど、世代を超えた名曲を大声で歌いましょう。

曲 杉山公章 (歌とピアノ) ほか

場杉並公会堂小ホール

全席自由 / 前売り1,500円、当日2,000円

場リビングチケットファン ☎0570-06-9977

主催：サンケイリビング新聞社

子育て応援券 「すぎなみ子育て応援券」を使って、親子で楽しもう!

0～5歳の乳幼児が入場可能な応援券対象公演のチケット購入に、家族も含めて利用できます (限度額あり)。また、託児サービスに利用できる公演もあります。応援券対象公演でも、「チケットぴあ」・Webなどでの利用や、郵送での受け付けはできませんので、窓口で精算してください。場杉並区役所 子育て支援課 ☎3312-2111 (代)



託児 託児サービスあり

(事前申し込み制・有料)

予約・問い合わせは、各事業者へ。



なみちけ 「なみちけ」利用可能

お得で便利な座・高円寺発行ステージ引換回数券です。座・高円寺で購入・利用することができます。演目、公演時間、託児などは座・高円寺チケットボックス ☎3223-7300へ。※電話・窓口ともに月曜日定休



close up

城西病院ホスピタリティコンサート

〒城西病院ロビー(上荻2-42-11 四面道交差点隣)
 無料/当日先着70名 一般社団法人衛生文化協会城西病院 ☎3390-4166(平木)

第103回～心と五感で感じるロシアの音楽～ 6/13(金)19:00(開場18:30)

ミハイル・カンディンスキー(ピアノ)
 ラフマニノフ/前奏曲集より、チャイコフスキー/一つの主題による6つの小品 ほか

第104回～ブラームスの室内楽の名曲を聴く～ 7/11(金)19:00(開場18:30)

有馬玲子(ヴァイオリン)、有馬純晴(ホルン)、三輪郁(ピアノ)
 ブラームス/ホルン三重奏曲 変ホ長調、ブラームス/ヴァイオリンソナタ第1番 ト長調「雨の歌」 ほか



6/29(日) 13:50(開場13:15)

無料

さざんかシティウインズコンサート

当日行う「大地讃頌」の合唱メンバーも募集中。詳細は、同団体ホームページ <http://sazanka-citywinds.net/> をご覧ください
 ウェスト・サイド・ストーリーより「シンフォニック・ダンス」ほか
 杉並公会堂大ホール
 無料
 さざんかシティウインズ ☎070-5566-5946(武)



公 | ぴあ227-086 | 杉並区民オペラ事務局

7/19(土)17:30(開場16:45)・20(日)14:00(開場13:15)

杉並区民オペラ第10回公演 オペラ「アイダ」

ダリオ・ポニッシー
 大久保真(総監督)、柴田真郁(指揮)、ダリオ・ポニッシー(演出)
 アイダ/森田雅美(19日)・庄智子(20日)
 ラダメス/青柳素晴(19日)・片寄純也(20日)
 アムネリス/柚友恵子(19日)・山下千夏(20日)
 ヴェルディ/オペラ「アイダ」 訳詞上演
 杉並公会堂大ホール
 5席6,000円、A席5,000円、B席4,000円
 杉並区民オペラ ☎3380-1042

発売中



女子美術大学美術館収蔵名品展 珠玉の函へ

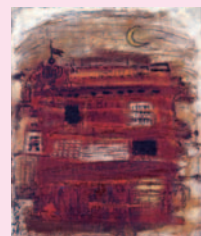
5/23(金)～6/25(水) 10:00～17:00

※会期中は日曜日休廊

女子美術大学は110年以上にわたる歴史のなかで、美術史に残る著名な女流作家を数多く輩出してきました。本展覧会では、女子美術大学美術館所蔵のコレクションの中から大久保婦久子、片岡球子、佐野ぬい、三岸節子など本学卒業生の作品をご紹介します。画家たちの研ぎ澄まされた感性により生み出された名品を、どうぞお楽しみください。



片岡球子《積乱雲の中の富士》
女子美術大学美術館所蔵



三岸節子《夜》©MIGISHI
女子美術大学美術館所蔵

女子美術大学美術館 女子美術大学杉並キャンパス1号館1階
 無料 女子美術大学美術館 ☎5340-4688

夏の小千谷・音楽と交流の旅 — 錦鯉と闘牛の里を訪ねて・復興記念コンサート付き —

お申込はお早めに!
(先着順)

7月12日(土)～13日(日) 1泊2日
4食付き

杉並区交流協会では、今年で中越地震から10年を迎える交流都市の新潟県小千谷市を訪ねるツアーを企画しました。
 日本フィル弦楽四重奏団とソプラノ歌手の湯浅桃子さんによる中越地震復興記念コンサートなど、魅力満載のツアーです。



- 行程 1日目 バスで新潟県小千谷市→昼食→闘牛・錦鯉の里・震災ミュージアム見学→市民との交流のタベ→市内の宿泊先
- 2日目 クラインガルテンで野菜収穫体験(野菜のお土産付き)→昼食(小千谷特産へぎ蕎麦)→復興記念コンサート→バスで杉並へ
- 参加費 19,000円(往復バス代・食費・宿泊費・コンサート料金・入館料・保険料を含む)
- 応募人員 80名(先着順)
- ☎ハガキまたはFAX3982-4486で参加者全員の住所・氏名(フリガナ)・性別・年齢・電話番号を記載の上「〒171-0021 東京都豊島区西池袋5-13-13 東都観光ツアーリスト 夏の小千谷・音楽と交流の旅係」へ。
- 東都観光ツアーリスト ☎5956-8230(平日9:30-17:30)
- 杉並区交流協会 ☎5378-8833(平日8:30-17:15)
- 事業企画:杉並区交流協会 後援:杉並区 協力:新潟県小千谷市
- ツアー主催:東都観光ツアーリスト(東京都知事登録旅行業第2-3008号)

湯浅桃子



コミュかる単語帳 【8】四大悲劇

1 ギリスを代表する劇作家、詩人のウィリアム・シェイクスピア(1564-1616)。特に1600年頃からの5～6年間に「ハムレット」をはじめとする後世に伝わる悲劇の傑作を集中して発表しました。なかでも、この「ハムレット」と「オセロ」「リア王」「マクベス」の四作品は「四大悲劇」として知られます。いずれも主人公が最後には命を落とすという結末。絡み合う複雑な人間関係に難しさを覚える人も多いようですが、あらすじを知るだけでも鑑賞の楽しみは増します。主たる登場人物の名前を知るだけでもシェイクスピア劇への扉は開くでしょう。

たとえば、ハムレットはデンマークの王子。敵討ちの相手となってしまうのが父の実弟のクローディアス。彼が恋い慕うオフィーリアもやがてその敵討ちに巻き込まれることに。またリア王なら、高齢になったブリテン国王から国を分け与えられることになる3人の娘たち、ゴロネル、リーガン、コーディリア。あるいはベニスの貴族オセロと、愛する妻デズデモナ。彼女は悲しいかな、勘違いから夫に殺されてしまいます。そしてスコットランドの将軍マクベスと狂乱のうちに亡くなってしまふ妻。そこにはいつの世も変わらない、愛憎、欲といった深い人間の業が映し出されています。



区役所2階

区民ギャラリーを利用してみませんか?

区役所本庁舎2階廊下のオープンスペース「区民ギャラリー」の利用募集です。区民の皆さんの発表の場としてご活用ください。

【募集期間】8月11日(月)～8月22日(金)
8月25日(月)～9月5日(金)
【募集区分】A=北西面(中棟北西側)
B=南面(青梅街道側)

※利用条件など詳細は、お問い合わせください。

関区在住・在勤・在学の方を中心に構成している非営利団体または個人
 無料 ハガキまたはファクスに希望する期間と区分(第2希望まで記入)、連絡先の住所と電話番号、氏名(フリガナ、団体の方は団体名も)、展示の目的と内容を具体的に記入の上、6月6日(必着)までに文化・交流課へ。
 ※申込多数の場合は抽選。結果は6月中旬以降に連絡します。
 〒166-8570 杉並区阿佐谷南1-15-1 FAX 5307-0683

区役所ロビーコンサート 無料

7/1(火)・11/4(火)・12/18(土) 各12:10(予定)

区と友好提携を結んでいる日本フィルハーモニー交響楽団の演奏で、すてきなひとときをお楽しみください
 杉並区役所1階ロビー
 日本フィルハーモニー交響楽団楽員
 未定 文化・交流課



コミュかる掲載希望のご案内

文化・交流課 ☎3312-2111(代)

●7月号の原稿締切日...5月31日(土) ●メール受付: comucul-t@city.suginami.lg.jp

杉並区内で行われるイベント情報の掲載をご希望の方は、文化・交流課にお寄せください。詳しくは、お問い合わせください。
 ※メールの件名は「コミュかる7月号掲載希望:(団体名)」にしてください。 ※窓口提出の場合は、土・日・祝日はお休みです。

購入方法

チケットぴあ

ぴあの表示のあるものは、電子チケットぴあでも購入できます。枠内のPコードを利用してください。
 ☎0570-02-9999
 ※杉並区会友の会の割引の適用はありません。
 ※「すぎなみ子育て応援券」の利用はできません。

杉並公会堂主催公演、座・高円寺主催・提携公演

詳しくは、各公演主催者に問い合わせを

- 杉並公会堂主催公演 ☎5347-4450 杉並公会堂チケット受付
- 座・高円寺主催・提携公演 .. ☎3223-7300 座・高円寺チケットボックス

チケット販売場所

- 座・高円寺 ☎ 杉並公会堂
- ☐ コミュかるショップ ☑ イープラス
- ぴあ Pコード チケットぴあ