

■地域の特色

上荻・西荻北地区は、東西に走る JR 中央線と青梅街道を三角状に結ぶ地域です。中央に善福寺川が流れ、東に白山神社、西に荻窪八幡神社が鎮座し、落ち着いた環境のよいまちです。また、青梅街道沿いに日本有数の音響効果を誇る杉並公会堂があり、荻窪警察署近くに日本のアニメーション全体を学び、体験し、楽しめる施設として杉並アニメーションミュージアム（杉並会館内）があります。文化・芸術に触れることのできる地域の文化拠点となっています。



■地域の主な施設

コミュニティー施設

勤労福祉会館・西荻地域区民センター 桃井 4-3-2 ☎3301-0811

交流や地域活動の場として、会合や趣味の活動にご利用ください。
また、上記施設にて西荻地域区民センター協議会がまつりや講座を行っています。

杉並公会堂 上荻 1-23-15 ☎3320-0401

杉並会館 上荻 3-29-5 ☎3399-9436

杉並アニメーションミュージアム

上荻 3-29-5（杉並会館 3 階）☎3396-1510

西荻図書館 西荻北 2-33-9 ☎3301-1670

関根文化公園プール（夏季のみ）上荻 4-2-6 ☎3390-5774

◆ 町会・自治会に関するお問い合わせは下記へお願いします。

連絡先：杉並区役所 区民生活部 地域課 西荻地域活動係

（杉並区桃井4-3-2 西荻地域区民センター内）

電話：3301-0981（受付時間：平日8:30~17:00）

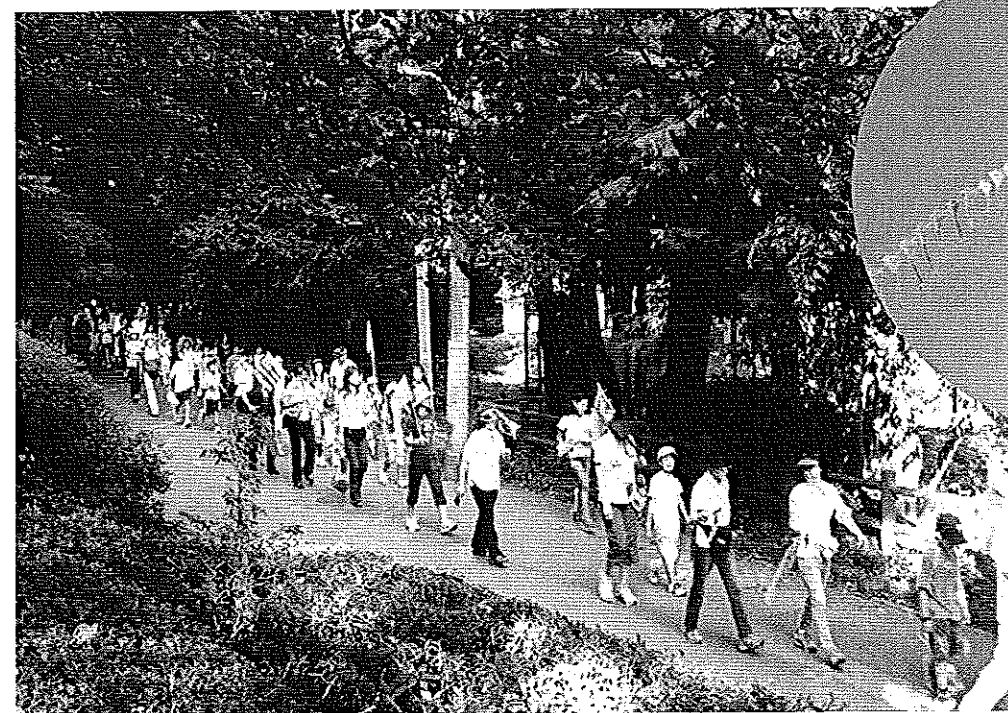
上荻・西荻北地区にお住まいの皆様へ

住みよい
町づくり

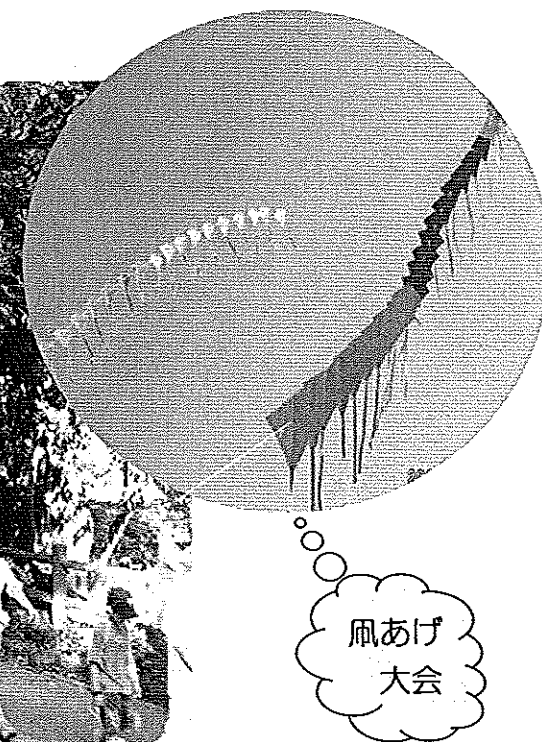
いざという時の
地域の底力

みんなで
支えあい

「町会・自治会」への加入をお待ちしています



夏休み「万歩会」



上荻窪地区町会連合会
杉並区 区民生活部 地域課