

H2なみすけ号体験乗車会 参加者募集!!

水素で走る未来の車に乗ってみよう!



参加者には
なみすけグッズを
プレゼント!



日程 令和元年 12月14日(土)
いずれも午後1時30分、2時00分、2時30分、
3時00分、3時30分の5回開催

内容 ①H2なみすけ号の説明
②日通自動車学校のドライバーが運転し、乗車体験
※21歳以上で運転免許証をお持ちの方は
H2なみすけ号を運転することもできますので、
ご家族にもぜひご紹介ください。

場所 日通自動車学校(宮前5-15-1)
※自転車、バイクは駐輪できます。自動車は駐車できません。
日通自動車学校の無料送迎バスに乗ることもできます。
(無料送迎バスの乗車場所、時刻表については日通自動車学校ホームページをご覧ください)

申込み・問い合わせ 電話で環境課 環境活動推進係へ 03-3312-2111(代)

クロスワードパズル

1			2		3	
		4				
5	6		E		7	8
	9	10		11		
12				13	14	
15			16			
			17			

A B C D E F G

応募方法
生徒さんへ 別にお送りした解答用紙に解答を記入の上(アンケートにもご協力をお願いします。)、担任の先生に渡してください。
先生へ お手数ですが、解答用紙を交換便で下記までお送りください。
 ・解答用紙送付先: 杉並区環境部ごみ減量対策課管理係
 ・送付期限: 令和2年1月17日(金)
 当選は、グッズの発送をもって発表とかえさせていただきます。

空いているマスに言葉を入れて7文字の言葉を完成させ、下記の方法で解答をお送りください。正解者の中から抽選で清掃事業広報グッズ(何かはお楽しみに!)を差し上げます。

縦のカギ

- 将棋で相手の王に迫る手。チェスでは「チェック」と言う。
- 旧暦八月十五夜。中秋の○○○○。
- 神や英雄などと関連させて説いた物語。ギリシャ○○○。
- だれでもできそうなことでも、最初に行くことは難しい。○○○○の卵。(もしくはアメリカ大陸を発見した人)。
- 今回特集した○○のリサイクル。
- の功名。失敗や過失、あるいは何気なくしたことなどが、偶然により結果をもたらすことのとえ。
- 動物が活動しない状態で冬を過ごすこと。
- トランプに似たカードゲーム。スペイン語またはイタリア語で1を表す言葉。
- ピニール○○○、レジャー○○○、○○○ベルト。
- 井の○○の蛙大海を知らず。

横のカギ

- を仇で返されると悲しい。
- 力士が土俵に上がると、準備運動としてこれを行う。
- 体温計・○○○○血圧計・○○○○温度計は環境汚染や健康被害を防止するため拠点回収を行っています。
- 物体にかかる力は距離に反比例するという法則を○○の原理という。
- いろはにほへとちりぬるを○○よたれぞつねならむうゐのおくやまけふこえてあさきゆめみしゑひもせす。
- 種子島宇宙センターは、日本最大の○○○○発射場。
- 人口水路のこと。スエズ○○○、パナマ○○○。
- 子・○○・寅・卯・辰・巳・午・未・申・酉・戌・亥。
- 戦国大名。織田○○長。
- 私の名前は何? →
- 茨城県、栃木県、群馬県、埼玉県、千葉県、東京都、神奈川県のみ都6県。○○○○地方。

応募待って
ま〜す!



ごみパッケン 中学生版 No.10

支えあい共につくる
安全で活力あるみどりの住宅都市 杉並

杉並区の清掃情報紙
編集・発行
杉並区環境部ごみ減量対策課
〒166-8570
杉並区阿佐谷南1-15-1
電話 03-3312-2111(代表)
令和元年12月発行



資源リサイクル虎の巻 ～古紙編～



実は…リサイクルできないものもあるの。この後は再生化されるまでの流れについて確認してみましょう!!

其の一

紙ごみの分別を確認

靴に入ってる詰め物は、古紙としてリサイクルできないから、可燃ごみとして出してね。

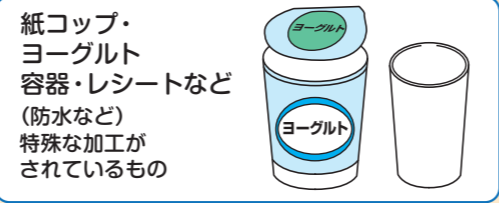
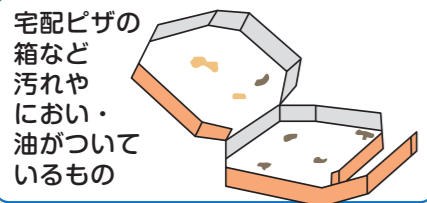
詳しくは区のホームページ「ごみの出し方」で検索!



処理施設の古紙の達人

ここでは間違いやすいものを紹介するよ! 混ぜるとリサイクルの品質が下がってしまうんだ!

リサイクルできないもの 可燃ごみに出してね



其の三

リサイクル処理施設での分別



リサイクルできないものは手作業で取り出してるんだ。

すごく大変な作業だから、みんな分別に協力してね!

其の四

再生品化

再商品化施設でさまざまな紙製品に加工され、みなさんの元に届きます。



其の二

収集日を調べて集積所に出す

1 出す曜日をチェック

「収集カレンダー」や「アプリ」で

※「アプリ」についてはページの下の部分を見てね!

2 ごみ集積所に出すときには古紙を下記の4種類に分けます。

3 集めて処理施設へ運びます。

なぜ4種類に分けるかというと、それぞれ違うものにリサイクルされるからなの。

雑誌や段ボールなどを、重ねて紐でギュッと束ねる!! 紙パックなどは中を軽くすずいしてから開いてね!

1 新聞 (折込チラシ含む)

2 段ボール

3 紙パック (アルミ箔がついていないもの)

4 雑誌・雑がみ

雑誌などにはさむ

紙袋に入れる

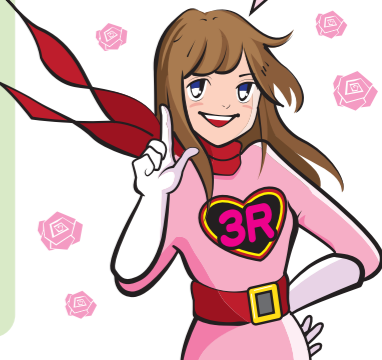
雑がみにはティッシュ等の紙箱やファイル(紙製)、トイレットペーパーやラップの芯が含まれます。大変だけども分別をお願いします!

其の三へGO

まとめ

新聞紙はまた新聞紙に、紙パックはトイレットペーパーに。正しく分別された古紙は、再びみんなの生活の中で活かされています。

日本の古紙リサイクルの歴史は実は平安時代からありました!



平安時代にはじまった、紙のリサイクル

紫式部や清少納言が活躍した平安時代。この頃には、日本で「古紙の抄き返し」という使用済みの紙のリサイクルが行われていたとされています。当時は高価だった紙を大切に作るだけでなく、昔の人々はエコな生活を既に実践していたのですね。

スマートフォン用アプリ マスター 「なみすけのごみ出し達人」

ダウンロードはこちらから Download the app here

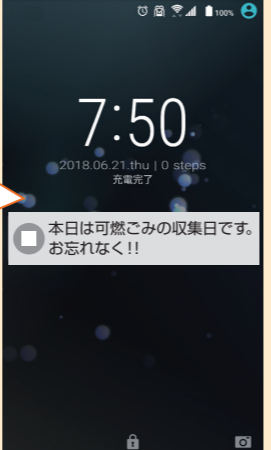
アプリの便利な機能

- 1 ごみ収集日の通知
- 2 分別辞典
- 3 ごみの日カレンダー

※英語、中国語、韓国・朝鮮語、ネパール語、ベトナム語、フィリピン語にも対応しています。

あれ? またごみ出し忘れてるー!

前日や当日の朝に マスター 達人が教えてくれる…



ぼく、ごみ出し 忘れない

