

## 2 清掃・リサイクル

### (1) 一般廃棄物処理

＜第2-1-1表＞ごみ量の推移

(単位：t)

	総量		区収集					持込
	—	前年度比	可燃	不燃	粗大	資源	計	
14年度	180,032	97.3%	103,881	25,926	3,462	26,642	159,911	20,121
15年度	178,411	99.1%	102,694	26,312	3,581	27,293	159,880	18,531
16年度	172,602	96.7%	98,866	26,320	3,482	26,880	155,548	17,054
17年度	173,756	100.7%	97,882	26,516	3,875	27,728	156,001	17,755
18年度	170,170	97.9%	96,029	25,594	3,796	27,005	152,423	17,747
19年度	165,509	97.3%	93,399	23,499	3,700	27,491	148,089	17,420
20年度	172,135	104.0%	101,887	5,000	4,041	32,371	143,299	28,836
21年度	168,770	98.0%	100,313	4,669	4,212	33,170	142,364	26,407
22年度	167,214	99.1%	98,620	4,915	4,258	32,634	140,427	26,787
23年度	164,685	98.5%	97,306	4,808	4,375	32,464	138,954	25,731

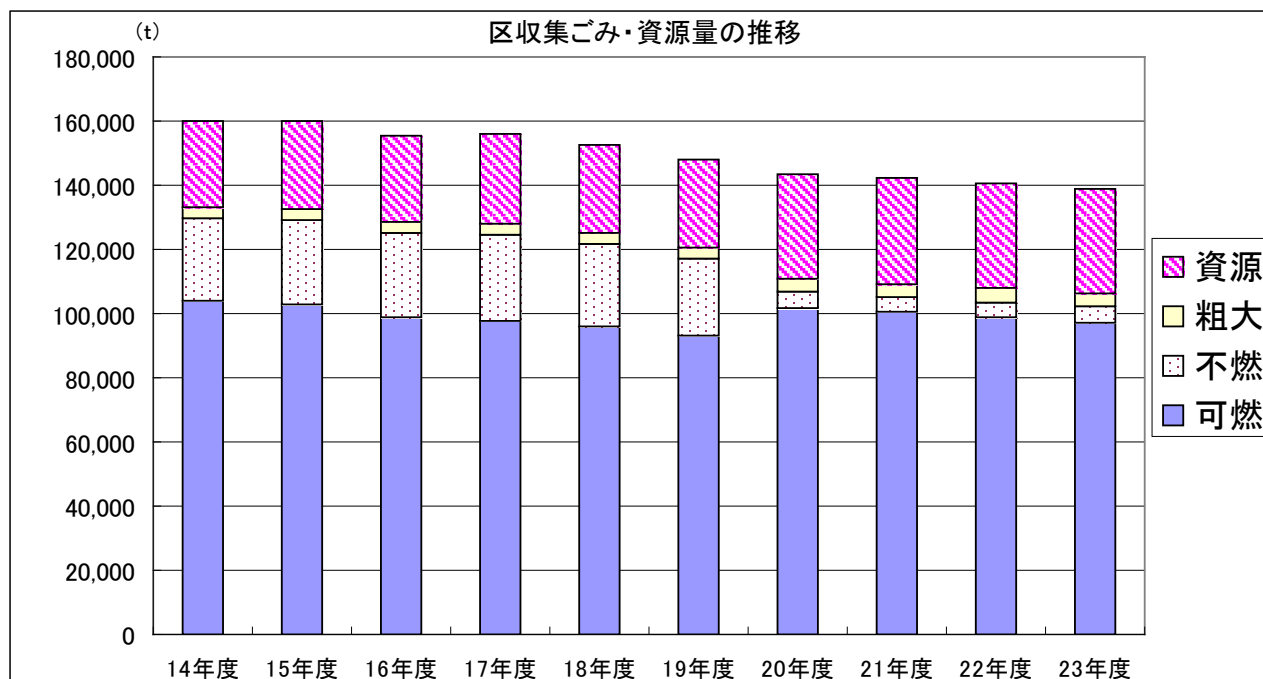
※ 「持込」とは、排出者から委託を受けた廃棄物処理業者等が清掃工場へ持ち込んだごみをいう。持込量は、19年度までは23区総量をマニフェスト実績により按分した。20年度からは、算定方法を変更し、収集量実績となった。

※ 「資源」とは、杉並区が回収した古紙・びん・缶・ペットボトル・プラスチック製容器包装をいう。

※ 資料：東京二十三区清掃一部事務組合「清掃事業年報」等

※ 端数処理により、総量は各数値の合計と一致しない場合があります。

＜第2-1-1図＞区収集ごみ・資源量の推移



＜第2-1-2表＞ごみ量年度別比較

(単位：t)

	可燃ごみ	対前年比	不燃ごみ	対前年比	粗大ごみ	対前年比
19年度	93,399	97.3%	23,499	91.8%	3,700	97.5%
20年度	101,887	109.1%	5,000	21.3%	4,041	109.2%
21年度	100,313	98.5%	4,669	93.4%	4,212	104.2%
22年度	98,620	98.3%	4,915	105.3%	4,258	101.1%
23年度	97,306	98.7%	4,808	97.8%	4,375	102.7%

＜第2-1-3表＞家庭ごみの処理施設年間搬入量

(単位：t)

	19年度	20年度	21年度	22年度	23年度
搬入量	120,598	110,927	109,193	107,793	106,490

※ 可燃ごみ・不燃ごみ・粗大ごみの区収集ごみ量計である。

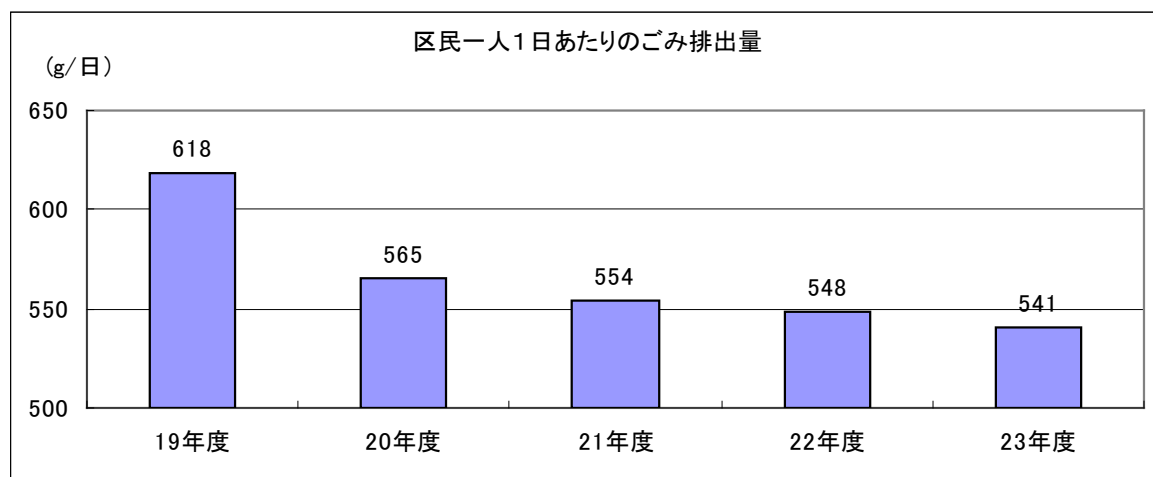
＜第2-1-4表＞区民一人1日あたりのごみ排出量

(単位：g/日)

	19年度	20年度	21年度	22年度	23年度
搬出量	618	565	554	548	541

※ 年間ごみ量(可燃ごみ・不燃ごみ・粗大ごみ)÷人口÷365日

＜第2-1-2図＞区民一人1日あたりのごみ排出量



＜第2-1-5表＞ 廃棄物処理手数料実績

(単位：円)

	ごみ処理券			ごみ処理券 以外	合計
	粗大ごみ	事業系ごみ	計		
19年度	116,850,100	200,972,128	317,822,228	4,804,000	322,626,228
20年度	149,631,800	200,807,269	350,439,069	5,712,236	356,151,305
21年度	159,526,200	179,984,221	339,510,421	5,423,975	344,934,396
22年度	167,909,000	176,738,679	344,647,679	4,797,850	349,445,529
23年度	179,614,200	169,471,023	349,085,223	4,076,963	353,162,186

※「ごみ処理券以外」とは、納入通知書による手数料徴収である。

ごみ処理券取扱所数	321店
-----------	------

※取扱所数は平成24年3月31日現在数である。

＜第2-1-6表＞ 動物死体収集実績

	種類別 (単位：頭)				回収先 (単位：件)	
	総数	犬	猫	その他	家庭	都道・区道等
19年度	1,385	77	1,027	281	758	627
20年度	1,376	59	992	325	784	593
21年度	1,146	86	781	279	675	466
22年度	1,235	87	802	346	742	493
23年度	1,364	101	876	387	869	495

※ 処理件数には、免除、減額となったものを含んでいる。

＜第2-1-7表＞ し尿収集量及び戸数

(単位：kl、戸)

	19年度	20年度	21年度	22年度	23年度
収集量	129	121	101	72	50
戸数	65	54	49	46	39

※ 戸数は、各年度末現在である。

＜第2-1-8表＞ 浄化槽戸数

(単位：戸)

	19年度	20年度	21年度	22年度	23年度
戸数	78	66	5	5	4

※ 戸数は、各年度末現在である。

＜第2-1-9表＞ ふれあい収集対象件数

(単位：件)

	19年度	20年度	21年度	22年度	23年度
件数	740	836	999	1,064	1,035

※ 件数は、各年度末現在である。

＜第2-1-10表＞ 集積所数 (単位：箇所)

	可燃・不燃ごみ	資源物
平成20年	25,300	25,000
平成21年	26,430	26,000
平成22年	26,800	26,000
平成23年	28,714	28,000
平成24年	30,756	30,000

※ 各年4月1日現在である。

※ 資源物の集積所は、可燃・不燃ごみ集積所を兼ねる。

＜第2-1-11表＞ カラスネット配布状況 (単位：枚)

	19年度	20年度	21年度	22年度	23年度
配布数	1,626	1,542	1,584	1,269	1,062

＜第2-1-12表＞ 折りたたみ式収集ボックスの配布状況 (単位：個)

	19年度	20年度	21年度	22年度	23年度
配布数	700	1,026	1,769	966	885

＜第2-1-13表＞ 不法投棄件数 (単位：件)

	全体数	家電四品目 以外の数	家電四品目 の数	内訳			
				エアコン	テレビ	冷蔵庫	洗濯機
19年度	1,338	1,053	285	18	132	98	37
20年度	2,101	1,859	242	6	159	46	31
21年度	1,739	1,495	244	7	159	45	33
22年度	2,285	1,899	386	2	272	63	49
23年度	2,386	1,904	482	4	369	65	44

※ 衣類乾燥機は、洗濯機に含む。

## (2) 資源回収

＜第2-2-1表＞ 資源分別回収事業回収量

(単位：t)

	缶	びん	古紙	プラスチック製 容器包装	合計
19年度	1,819	4,845	18,637	1,407	26,708
20年度	2,120	5,327	18,282	4,819	30,549
21年度	2,169	5,359	19,196	4,573	31,297
22年度	2,207	5,369	18,634	4,485	30,694
23年度	2,177	5,402	18,345	4,393	30,317

※ 端数処理のため、合計とは一致しない。

＜第2-2-2表＞ 古布拠点回収実績

	19年度	20年度	21年度	22年度	23年度
拠点数	9カ所	9カ所	10カ所	10カ所	10カ所
回収量 (kg)	85,254 (9,852)	84,850 (9,430)	103,269 (11,781)	113,547 (7,602)	113,241

※ ( ) 内は、外数で、永福和泉地域区民センター分。

※ 一部に集団回収によるものを含む。

＜第2-2-3表＞ ペットボトルの回収量 (単位：t)

年度	拠点回収	集積所回収	合計
19年度	658	125	783
20年度	491	1,332	1,823
21年度	439	1,434	1,872
22年度	447	1,493	1,940
23年度	398	1,748	2,147

※ 「拠点回収」とは、コンビニエンスストアやスーパーマーケットの店頭等から、杉並区が回収するものである。

※ 端数処理のため、合計とは一致しない。

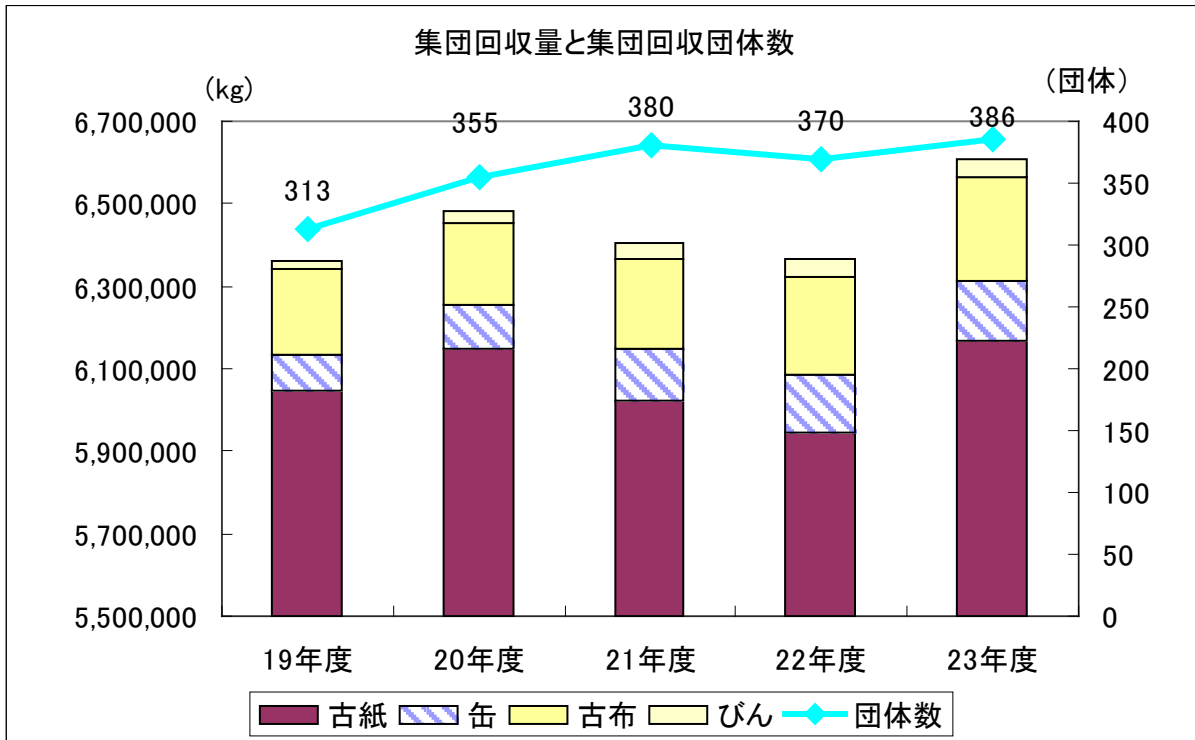
＜第2-2-4表＞ 集団回収実施団体品目別回収量・報奨金額

(単位：kg、円)

品目	19年度	20年度	21年度	22年度	23年度
新聞	3,735,674	3,654,916	3,478,050	3,315,234	3,325,207
雑誌	1,643,180	1,741,694	1,742,462	1,794,382	1,882,514
段ボール	650,475	730,333	779,019	812,338	931,456
紙パック	19,456	19,900	21,758	21,735	20,864
その他紙類	120	82	400	2,618	5,590
アルミ缶	70,072	83,605	97,591	104,257	105,819
スチール缶	16,996	24,467	30,344	35,485	40,784
古布	204,414	199,860	218,636	235,346	251,081
びん	19,178	27,195	38,104	42,579	46,477
計	6,359,565	6,482,052	6,406,364	6,363,974	6,609,792
報奨金	38,157,390	38,892,312	38,438,184	38,183,844	39,658,752

※ 「報奨金」は、kgあたり6円である。

<第2-2-1図> 集団回収量と集団回収団体数



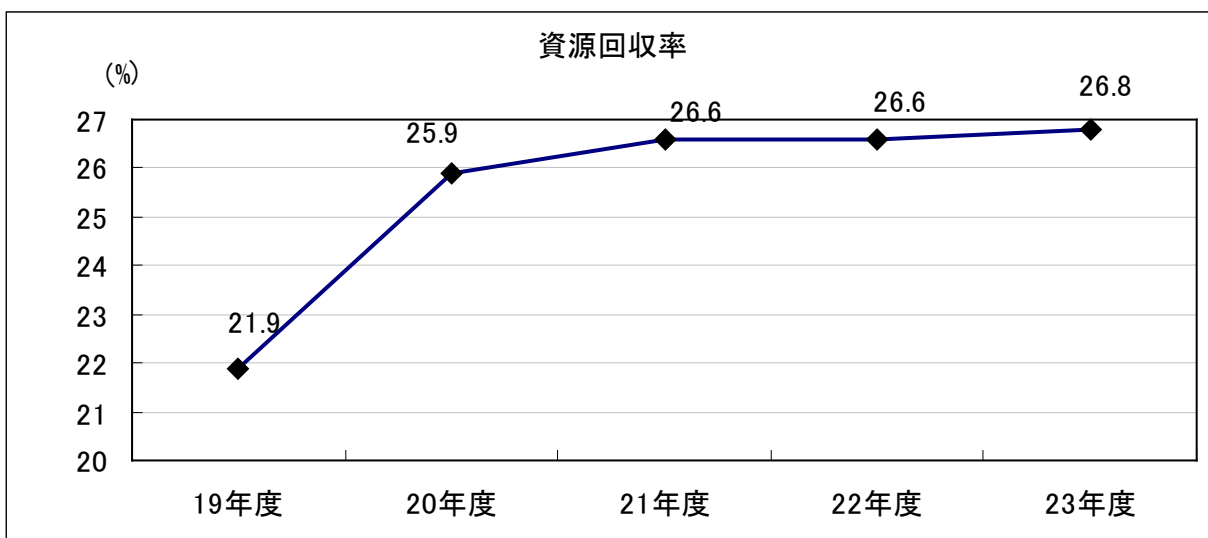
<第2-2-5表> 資源回収率

(単位: %)

	19年度	20年度	21年度	22年度	23年度
資源回収率	21.9	25.9	26.6	26.6	26.8

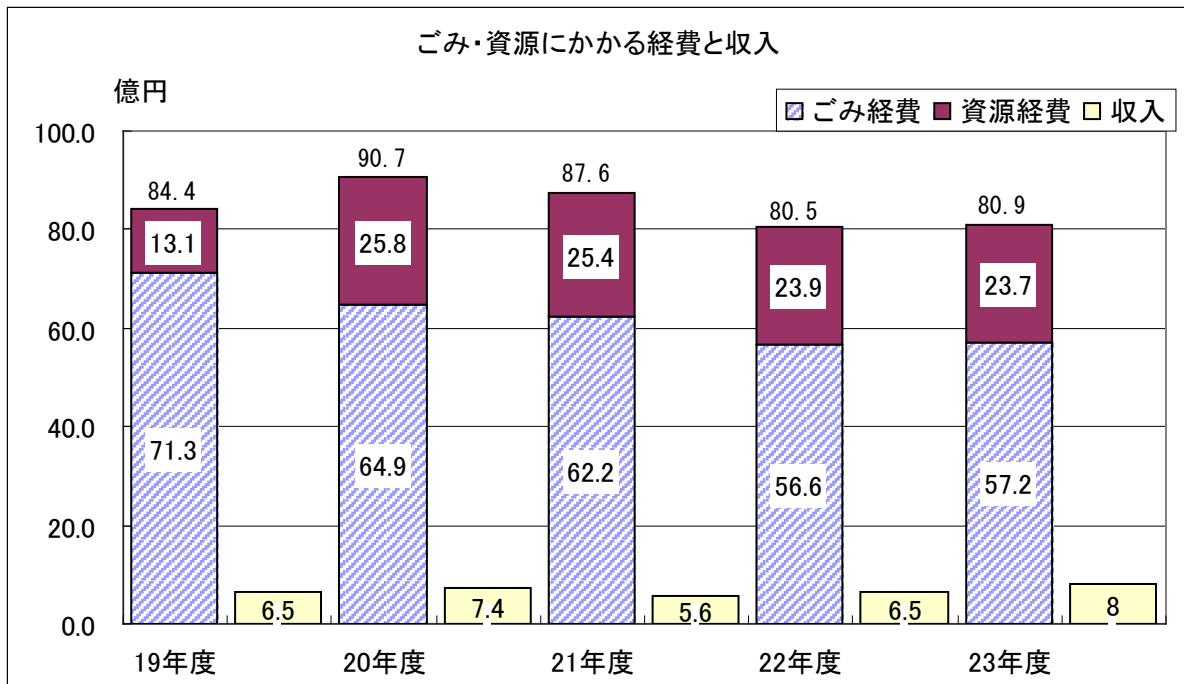
※ [(区資源回収量+集団回収量) ÷ (家庭ごみ量+区資源回収量+集団回収量)] × 100

<第2-2-2図> 資源回収率



(3) ごみ・資源の処理にかかる経費

<第2-3-1図> ごみ・資源にかかる経費と収入



(4) 排出者に対する指導

<第2-4-1表> 大規模建築物対象件数及び指導件数

(単位：件)

	19年度	20年度	21年度	22年度	23年度
対象件数	390	393	396	397	507
立入指導件数	131	113	93	37	73

※ 大規模建築物とは、延床面積 1,000 m<sup>2</sup>以上の事業系建築物のことである。

(5) リサイクルの推進

<第2-5-1表> 不用品情報コーナー利用実績

(単位：件)

	新規登録		紹介	成立
	ゆずる	ほしい		
19年度	400	511	279	156
20年度	401	509	294	196
21年度	277	326	209	112
22年度	256	223	110	61
23年度	372	337	206	120

<第2-5-2表> 大型家具販売利用実績

		19年度	20年度	21年度	22年度	23年度
家具等販売	件数(件)	2,776	2,972	2,804	2,732	2,789
	月平均(件)	231.3	247.7	233.7	227.7	232.4
	金額(円)	10,898,500	9,604,350	8,259,220	8,036,310	8,027,900

<第2-5-3表> 講座・講習会の実施

	19年度	20年度	21年度	22年度	23年度
実施回数	191回	188回	188回	141回	149回
参加人数	5,914人	4,269人	4,265人	2,482人	2,394人

<第2-5-4表> フリーマーケットの実施(会場:リサイクルひろば高井戸・あんさんぶる荻窪)

	19年度	20年度	21年度	22年度	23年度
日数	21	34	34	34	34
出店数	277	511	525	504	499

※平成20年度よりあんさんぶる荻窪開催分についても加えることとした。

<第2-5-5表> かんきょうアイデア展の開催

会場	開催期間	来場者数
リサイクルひろば高井戸	平成23年10月14日(金)～10月16日(日)	249人
あんさんぶる荻窪	平成23年10月19日(火)～10月23日(日)	237人

応募点数	レポート部門	15人	15点
	リサイクル作品部門	85人	88点
	自然の恵み部門	3人	3点
	計	103人	106点
表彰者	区長賞		1名
	教育長賞		1名
	理事長賞		1名
	打ち水皆勤賞		1名
	みごとに生まれ変わったで賞		1名
	みごとな変身で賞		1名
	オンリーワンができたで賞		1名
	早く登りたいで賞		1名
	くらべてわかったで賞		1名
	パンがおいしくなるで賞		1名
	団体賞		2校合同



## (6) 一般廃棄物処理業

<第2-6-1表> 一般廃棄物処理業者数及び排出事業者数 (平成24年3月末現在)

収集運搬業	処分業	排出事業者
254	1	3,485

※ 排出事業者数は、収集・運搬業者が取扱っている数。

<第2-6-2表> 平成23年度一般廃棄物処理実績 (単位：t)

	汚でい	汚でい以外
指定処理施設	178.94	23,940.31
自己施設・民間施設	332.73	1,641.97

※ 一般廃棄物収集運搬業者が処理した実績。

※ 指定処理施設とは、東京二十三区清掃一部事務組合が管理する次の施設。

汚でい…品川清掃作業所

汚でい以外…23区内清掃工場、中防不燃ごみ処理センター、粗大ごみ破碎処理施設