

2 みどりの推進・自然環境の保全

(1) 緑化施策の状況

みどりを守る

< 第2 - 1 - 1表 > 保護指定基準と補助金

保護樹木

| 指定基準 | 補助金（年額） |
|--|--|
| <p>樹木の形態により、次のようになります。</p> <p>地上高 1.5mの高さで幹の周囲が 1.2m 以上（貴重木にあつては幹の直径が 0.9m 以上）の独立木</p> <p>キンモクセイなど株立の樹木で根元の周囲が 1.5m 以上のもの</p> <p>フジ、ブドウなどのつる性の樹木で枝葉の面積が 30 m²以上のもの（貴重木にあつては、枝葉の面積が 50 m²以上のもの）</p> <p>同一樹種中、特に大きい樹木または区内で良好に生育していることが生態的に珍しい樹木</p> | <p>保護樹木</p> <p>1 本につき</p> <p>（一般）6,000 円</p> <p>（法人）2,000 円</p> <p>貴重木</p> <p>1 本につき 6,000 円</p> |

保護樹林

| 指定基準 | 補助金（年額） |
|--|---|
| <p>樹林の形態により、次のようになります。</p> <p>屋敷林</p> <p>自然の姿を保っている 300 m²以上の屋敷林で高木が 30 本以上あるもの</p> <p>樹林</p> <p>500 m²以上の樹林</p> <p>寺社林</p> <p>景観上すぐれている 300 m²以上の寺社林で高木が 30 本以上あるもの</p> <p>私立学校林等</p> <p>私立学校、病院などの樹林で 300 m²以上あり高木が 30 本以上あるもの</p> | <p>屋敷林と 樹林</p> <p>10,000 m²以下の部分</p> <p>100 m²につき 6,000 円</p> <p>10,000 m²をこえる部分</p> <p>100 m²につき 3,000 円</p> <p>寺社林と 私立学校林等</p> <p>10,000 m²以下の部分</p> <p>100 m²につき 1,000 円</p> <p>10,000 m²をこえる部分</p> <p>100 m²につき 500 円</p> |

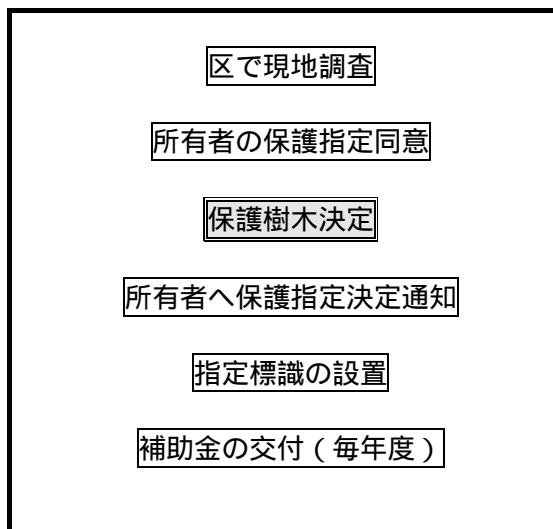
保護樹林補助金の交付限度額は 858,000 円

保護生けがき

| 指定基準 | 補助金（年額） |
|--|--|
| <p>景観上すぐれ、良好な管理が行われている生けがきで、道に面した部分の長さが 30m 以上あるもの</p> | <p>長さ 1m につき</p> <p>（一般）600 円</p> <p>（法人）200 円</p> |

保護生けがき補助金の交付限度額は 48,000 円

< 第 2 - 1 - 1 図 > 保護指定の手続き



< 第 2 - 1 - 2 表 > 樹木保険の内容

| |
|---|
| 対物賠償 (家や物が壊れた場合) 1 事故につき 2,000 万円まで |
| 対人賠償 (ケガや死亡の場合) 1 名につき 5,000 万円まで 1 事故につき 2 億円まで |

対象は保護樹木及び保護樹林内の樹木による事故

< 第 2 - 1 - 3 表 > 保護指定実績

| 区分 | 年度 | 11 年度末 保護指定数 | | 12 年度末 保護指定数 | | 13 年度末 保護指定数 | | 14 年度末 保護指定数 | |
|--------|-------|-----------------|---------------------------|-----------------|---------------------------|-----------------|---------------------------|-----------------|---------------------------|
| | | 件数 | 数値 | 件数 | 数値 | 件数 | 数値 | 件数 | 数値 |
| 保護樹木 | | 504 件 | 1,817 本 | 498 件 | 1,715 本 | 481 件 | 1,662 本 | 493 件 | 1,701 本 |
| 保護樹林 | | 144 件 | 665,959.91 m ² | 142 件 | 632,916.82 m ² | 138 件 | 622,640.49 m ² | 137 件 | 621,181.49 m ² |
| 内訳 | 寺社林 | 33 件 | 33 件 | 33 件 | 223,728.01 m ² | 33 件 | 32 件 | 32 件 | 222,684.01 m ² |
| | 私立学校林 | 5 件 | 5 件 | 5 件 | 149,234 m ² | 5 件 | 5 件 | 5 件 | 148,760 m ² |
| | 屋敷林 | 101 件 | 99 件 | 99 件 | 203,795.81 m ² | 96 件 | 96 件 | 96 件 | 194,093.83 m ² |
| | 樹林 | 5 件 | 5 件 | 5 件 | 56,159 m ² | 4 件 | 4 件 | 4 件 | 55,643.65 m ² |
| 保護生けがき | | 124 件 | 5,495.2m | 123 件 | 5,388.8m | 124 件 | 5,559.50m | 120 件 | 5,456.50m |
| 貴重木 | | | | 11 件 | 20 本 | 21 件 | 40 本 | 27 件 | 50 本 |

| 区分 | 年度 | 15 年度数値 (増減件数) | | | | 15 年度末 保護指定数 | |
|--------|-------|----------------|------------------|------|-------------------------|-----------------|---------------------------|
| | | 指定 | | 解除 | | | |
| | | 件数 | 数値 | 件数 | 数値 | 件数 | 数値 |
| 保護樹木 | | 10 件 | 14 本 | 12 件 | 32 本 | 491 件 | 1,683 本 |
| 保護樹林 | | 0 件 | 0 m ² | 4 件 | 8,128.29 m ² | 133 件 | 613,053.20 m ² |
| 内訳 | 寺社林 | 0 件 | 0 m ² | 0 件 | 614.37 m ² | 32 件 | 222,069.64 m ² |
| | 私立学校林 | 0 件 | 0 m ² | 0 件 | 0 m ² | 5 件 | 148,760 m ² |
| | 屋敷林 | 0 件 | 0 m ² | 4 件 | 7,513.92 m ² | 92 件 | 186,579.91 m ² |
| | 樹林 | 0 件 | 0 m ² | 0 件 | 0 m ² | 4 件 | 55,643.65 m ² |
| 保護生けがき | | 8 件 | 696.50m | 5 件 | 224.90m | 123 件 | 5,928.10m |
| 貴重木 | | 0 件 | 0 本 | 0 件 | 0 件 | 27 件 | 50 本 |

解除数値は、一部解除を含む

<第2-1-4表> 公共施設保護指定状況

| 施設 | 指定施設数 | 指定樹木数 | 指定樹林面積 |
|-------|---------|-------|-------------|
| 都立高校 | 5校 | 69本 | |
| 区立小学校 | 33校 | 139本 | |
| 区立中学校 | 19校 | 101本 | |
| 他施設 | 12か所 | 29本 | 4,369㎡(1か所) |
| 合計 | 69校(か所) | 338本 | 4,369㎡(1か所) |

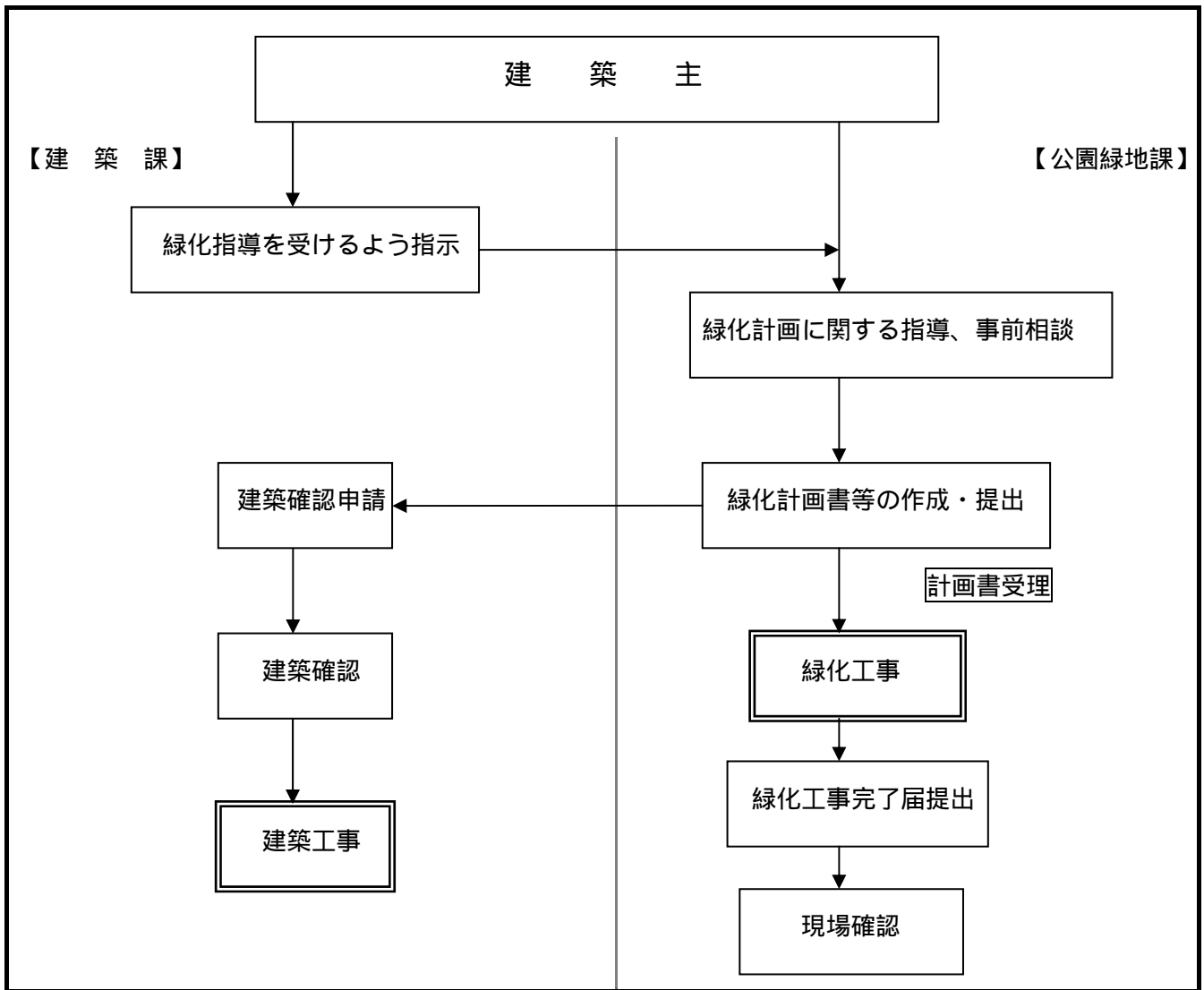
(平成16年3月31日現在)

<第2-1-5表> 保護樹木等指定解除理由

| 解除理由 | 11年度 | | | 12年度 | | | 13年度 | | | 14年度 | | | 15年度 | | |
|--------------|------|------|--------|------|------|--------|------|------|--------|------|------|--------|------|------|--------|
| | 保護樹木 | 保護樹林 | 保護生けがき | 保護樹木 | 保護樹林 | 保護生けがき | 保護樹木 | 保護樹林 | 保護生けがき | 保護樹木 | 保護樹林 | 保護生けがき | 保護樹木 | 保護樹林 | 保護生けがき |
| 土地売却(借地変換含) | 1 | 1 | 3 | 6 | 1 | 2 | 4 | 2 | | 5 | | 3 | 3 | 4 | 1 |
| 住宅の建設等 | 4 | 4 | | 8 | 4 | 1 | 6 | 1 | 3 | 1 | 2 | 1 | 6 | 2 | 2 |
| 道路の造成等 | | | | 2 | | | 1 | 1 | | | | 1 | 1 | | |
| 駐車場の造成 | | | | 1 | | | 1 | 1 | | | | | 1 | | |
| 枯死・衰弱 | 9 | | | 5 | | 1 | 7 | | | 7 | | | 12 | | 1 |
| 苦情・近所への気がね | 2 | 2 | | | | | 6 | | | 1 | | 1 | | | 1 |
| 自然災害による倒木 | 1 | | | 1 | | | 3 | | | | | | 1 | | |
| その他(指定区分変更等) | | | | | 2 | | 2 | 2 | 1 | 2 | | | 1 | 1 | |
| 合計 | 17 | 7 | 3 | 23 | 7 | 4 | 30 | 7 | 4 | 16 | 2 | 6 | 25 | 7 | 5 |

件数は、一部解除を含む

<第2-1-2図> 緑化指導の流れ



<第2-1-6表> 緑化指導の実績
緑化計画書受理状況等

| | 平成11年 | 平成12年 | 平成13年 | 平成14年 | 平成15年 |
|---------|-------|-------|-------|-------|-------|
| 緑化計画書受理 | 322件 | 594件 | 554件 | 622件 | 628件 |
| 現場確認件数 | 174件 | 277件 | 100件 | 708件 | 271件 |

現場確認件数は、その年に受理したもののほか前年度以前に受理したものも含まれます。

行為面積別受理状況

| 年度 | 開発行為 | | 1,000㎡以上 | | 200㎡以上～1,000㎡未満 | | 200㎡未満 | | 合計 | |
|----|------|------------|----------|-------------|-----------------|-------------|--------|-----------|------|-------------|
| | 件数 | 敷地面積 | 件数 | 敷地面積 | 件数 | 敷地面積 | 件数 | 敷地面積 | 件数 | 敷地面積 |
| 12 | 19件 | 21,173.43㎡ | 42件 | 188,739.04㎡ | 483件 | 164,673.09㎡ | 50件 | 7,246.60㎡ | 594件 | 381,832.16㎡ |
| 13 | 28件 | 40,249.51㎡ | 38件 | 174,435.45㎡ | 456件 | 154,983.48㎡ | 32件 | 4,075.86㎡ | 554件 | 373,744.30㎡ |
| 14 | 26件 | 29,539.50㎡ | 65件 | 334,281.80㎡ | 488件 | 170,103.31㎡ | 43件 | 5,265.91㎡ | 622件 | 539,190.52㎡ |
| 15 | 24件 | 26,432.38㎡ | 48件 | 158,405.06㎡ | 499件 | 170,587.88㎡ | 57件 | 7,736.78㎡ | 628件 | 363,162.10㎡ |

<第2-1-7表> 寄付樹木実績

| 年度 | 申込件数 | 受領件数 | 寄付樹木数 | 内 訳 | | |
|----|------|------|-------|------|------|-----|
| | | | | 高・中木 | 低木 | その他 |
| 11 | 41件 | 22件 | 51本 | 37本 | 14株 | 0株 |
| 12 | 49件 | 26件 | 60本 | 29本 | 31株 | 0株 |
| 13 | 58件 | 15件 | 50本 | 37本 | 13株 | 0株 |
| 14 | 92件 | 28件 | 124本 | 40本 | 84株 | 0株 |
| 15 | 42件 | 24件 | 195本 | 37本 | 157株 | 1株 |

寄付樹木の受領要件

- (ア) 中、高木については、原則として幹周り44cm以下のものとする。
- (イ) 移植が時期的に適していること。
- (ウ) 対象樹木は搬入、搬出が容易であること。
- (エ) 比較的若木で、活着率のよいもの。
- (オ) 病虫害に侵されていないこと。
- (カ) 区施設への植栽に適していること。

<第2-1-8表> 市民緑地「いこいの森」開設状況

| 名 称 | 所在地 | 開設年月日 | 借地契約期間 | 面積 |
|----------|------------|------------|--------|------------------------|
| 清水いこいの森 | 清水2-20-8 | 平成10年3月20日 | 20年 | 600.09 m ² |
| 成田西いこいの森 | 成田西3-16-20 | 平成11年3月10日 | 20年 | 1512.31 m ² |

(平成16年3月31日現在)

みどりを創る

<第2-1-9表> 苗木配布実績

| 年度 | 配布本数 |
|----|--------|
| 12 | 8,220本 |
| 13 | 6,042本 |
| 14 | 7,230本 |
| 15 | 4,250本 |

配布方法を平成15年度より変更(イベント参加記念等として配布)

<第2-1-10表> 苗木育成委託状況

| 委託先 | 管理箇所 | 育成樹種 | 育成本数 |
|--------------------|------|---------|---------|
| 東京中央農業協同組合城西地区青壮年部 | 2か所 | ツツジ等 | 2,400株 |
| 井草園芸研究会 | 7か所 | ブルーベリー等 | 17,300本 |

<第2-1-11表> 区営苗圃状況

(平成15年度実績)

| 苗圃名 | 所在地 | 開設年月 | 所有借地別 | 面積 | 樹木本数 |
|---------|---------|----------|-------|----------------------|---------|
| 上高井戸苗圃 | 上高井戸3-8 | 昭和48年10月 | 借地 | 4,763 m ² | 10,190本 |
| 久我山苗圃 | 久我山2-7 | 昭和50年12月 | 借地 | 1,900 m ² | 2,131本 |
| 成田西苗圃 | 成田西2-7 | 昭和52年4月 | 区有地 | 233 m ² | 67本 |
| 南荻窪苗圃 | 南荻窪2-11 | 昭和62年4月 | 借地 | 1,672 m ² | 251本 |
| 成田西第二苗圃 | 成田西2-12 | 平成4年12月 | 区有地 | 1,146 m ² | 162本 |
| 合計 | 5か所 | | | 9,714 m ² | 12,801本 |

(平成16年3月31日現在)

<第2-1-12表> 接道部緑化助成

| 助成金 | | |
|-----------|-----------------------|-----------------------|
| | 新規 | 改修 |
| 生けがき造成費 | 9,000円/m | 4,500円/m |
| フェンス緑化造成費 | 2,000円/m | 1,000円/m |
| 植樹帯造成費 | 5,000円/m ² | 2,500円/m ² |
| 既存の塀等の撤去費 | 5,000円/m | |

1件当りの限度額 50万円

<第2-1-13表> 接道部緑化助成状況

| 年度 | 生け垣 | | 植樹帯 | | フェンス緑化 | | 既存塀の撤去 | |
|----|-----|--------|-----|----------------------|--------|-------|--------|--------|
| | 件数 | 数値 | 件数 | 数値 | 件数 | 数値 | 件数 | 数値 |
| 12 | 33件 | 358.6m | 8件 | 17.4 m ² | 0件 | 0m | 8件 | 73.7m |
| 13 | 24件 | 263.6m | 5件 | 11.1 m ² | 3件 | 37.3m | 3件 | 15.0m |
| 14 | 20件 | 296.8m | 10件 | 102.2 m ² | 1件 | 16.2m | 7件 | 89.1m |
| 15 | 19件 | 176.5m | 20件 | 118.8 m ² | 0件 | 0.0m | 13件 | 128.8m |

平成15年度 接道部緑化助成 新規改修内訳

| 年度 | 生け垣 | | | 植樹帯 | | | フェンス緑化 | | | 既存塀の撤去 | |
|----|-----|-------|------|-----|---------------------|------|--------|-------|-----|--------|-------|
| | 件数 | 数値(m) | | 件数 | 数値(m ²) | | 件数 | 数値(m) | | 件数 | 数値(m) |
| | | 新規 | 改修 | | 新規 | 改修 | | 新規 | 改修 | | |
| 15 | 19件 | 126.1 | 50.4 | 20件 | 105.9 | 12.9 | 0件 | 0.0 | 0.0 | 13件 | 128.8 |

生けがきと植樹帯の重複助成3件を含む。

屋上壁面緑化助成

| 年度 | 屋上緑化助成 | | 壁面緑化助成 | |
|----|--------|----------------------|--------|--------------------|
| | 件数 | 数値 | 件数 | 数値 |
| 14 | 2件 | 77.2 m ² | 0件 | 0.0 m ² |
| 15 | 19件 | 815.6 m ² | 0件 | 0.0 m ² |

<第2 - 1 - 14表> 学校、公共施設の緑化
学校の接道部緑化工事

| 年度 | 実施学校 | 規 模 | 植 栽 内 訳 | | | |
|----|---------|--------|---------|------|------|------|
| | | | 中・高木 | 低木 | 地被 | つる植物 |
| 13 | 東田小学校 | 82.4m | 114本 | 15株 | 120株 | |
| | 井草中学校 | 107.8m | 267本 | 44株 | 0株 | |
| 14 | 久我山小学校 | 149.9m | 444本 | 0株 | 0株 | |
| | 馬橋小学校 | 131.1m | 157本 | 116株 | 0株 | |
| 15 | 桃井第四小学校 | 112.7m | 0本 | 0株 | 883株 | 330株 |

接道部緑化は、敷地の道に面した部分にある塀等を生けがきなどの緑に変えるものである。

学校ビオトープの設置

| 年度 | 実施学校 | 規 模 | 植 栽 内 訳 | | | |
|----|----------|--|---------|-----|------|---------------------|
| | | | つる植物 | 低木 | 草本 | 芝 |
| 13 | 東田小学校 | 48.4 m ² (内、池 9.1 m ²) | 0株 | 8本 | 268株 | 10.0 m ² |
| | 和泉小学校 | 176.9 m ² (内、池 1.1 m ²) | 0株 | 1本 | 281株 | 18.5 m ² |
| | 八成小学校 | 19.4 m ² (内、池 3.6 m ²) | 0株 | 9本 | 232株 | 0 m ² |
| 14 | 高井戸第二小学校 | 124.7 m ² (内、池 9.5 m ²) | 0株 | 6本 | 367株 | 51.2 m ² |
| | 松ノ木小学校 | 25.8 m ² (内、池 11.6 m ²) | 0株 | 0本 | 259株 | 0 m ² |
| 15 | 桃井第二小学校 | 7.0 m ² (内、池なし) | 34株 | 0本 | 0株 | 0 m ² |
| | 沓掛小学校 | 36.0 m ² (内、池 5.5 m ²) | 0株 | 50本 | 9株 | 0 m ² |

学校の校庭緑地化工事

| 年度 | 実施学校 | 規 模 | 植 栽 内 訳 |
|----|-------|------------------------|--|
| 13 | 和泉小学校 | 2,574.8 m ² | 冬芝三種混合播種(ケンタッキーブルーグラス、トールフェスク、ペレニアルライグラス) |
| | 八成小学校 | 1,064.2 m ² | 夏芝張り芝(セントオーガスチングラス) |
| 15 | 和田中学校 | 496.0 m ² | 冬芝三種混合播種(ケンタッキーブルーグラス、トールフェスク、ペレニアルライグラス) 382.2 m ² 草地(タンポポ他6種) 113.8 m ² |

保育園の園庭緑地化工事

| 年度 | 実施保育園 | 規模 | 植栽内訳 | |
|----|---------|---------------------|-------|--------------|
| 13 | 上高井戸保育園 | 96.2 m ² | 張り芝 | セントオーガスチングラス |
| | 永福南保育園 | 80.2 m ² | 張り芝 | 野芝(みやこ) |
| 14 | 成田保育園 | 84.0 m ² | 張り芝 | 野芝(みやこ) |
| | 浜田山保育園 | 40.3 m ² | 張り芝 | 野芝(みやこ) |
| 15 | 中瀬保育園 | 45.5 m ² | 草地 播種 | タンポポ他 |

公共施設接道部緑化工事

| 年度 | 実施施設 | 規模 | 植栽内訳 | | | |
|----|---------|--------|------|-----|------|------|
| | | | 中・高木 | 低木 | 地被 | つる植物 |
| 13 | あけぼの作業所 | 145.1m | 448本 | 50株 | | |
| 14 | 科学館 | 114.9m | 383本 | | | |
| | 浜田山保育園 | 29.6m | 93本 | | 120株 | 1本 |

落ち葉溜設置工事

| 年度 | 箇所数 | 備考 |
|----|-----|-----------------------------|
| 13 | 5 | 東田小・桃井第三小・杉並第四小・塚山公園・蚕糸の森公園 |
| 14 | 4 | 八成小・杉並第六小・井草中・馬橋公園 |
| 15 | 4 | 杉並第八小・大宮小・富士見ヶ丘小・児童交通公園 |

みどりを育てる

<第2-1-15表> みどりの育成協定の指定状況

| 年度 | 協定数 | 内訳 | | 供給本数 | 内訳 | |
|----|-----|----|-----|------|------|------|
| | | 新規 | 継続 | | 高・中木 | 低木 |
| 11 | 13件 | 2件 | 11件 | 400本 | 46本 | 354株 |
| 12 | 12件 | 1件 | 11件 | 316本 | 91本 | 225株 |
| 13 | 9件 | 1件 | 8件 | 219本 | 10本 | 209株 |
| 14 | 9件 | 2件 | 7件 | 205本 | 5本 | 200株 |
| 15 | 6件 | 0件 | 6件 | 145本 | 72本 | 73株 |

敷地面積 1,000 m²以上の住宅団地などを所有する方(または管理者)と結ぶ協定で、区が苗木の供給、あっせんなどを行います。協定期間は5年間です。

<第2 - 1 - 16表> 生けがき協定の内容

| 助成金 |
|--|
| 1年間当たり 生け垣：250円/m フェンス緑化：50円/m 植樹帯：100円/m ² 交付限度額：100,000円 補助金は3年に一度3年分をまとめて支払います。 |

景観上一体性を持つ長さ10m以上の生け垣・フェンス緑化・植樹帯の保全・育成に関する協定を所有者同士で結んだ場合、区が育成に対する支援を行います。

<第2 - 1 - 17表> 生けがき協定の指定状況

| 年度 | 協定数 | 内訳 | |
|----|-----|----|-----|
| | | 新規 | 継続 |
| 12 | 3件 | 3件 | 0件 |
| 13 | 7件 | 4件 | 3件 |
| 14 | 10件 | 3件 | 7件 |
| 15 | 15件 | 5件 | 10件 |

<第2 - 1 - 18表> 緑地協定の内容

| 助成金 |
|---|
| 1年間当たり 20円/m ² 交付限度額：200,000円 補助金は3年に一度3年分をまとめて支払います。 |

1街区以上の地区で積極的に緑化やみどりの保全を進めようとする場合、その地区内の土地所有者など全員の合意により結ぶ協定で、区がみどりの保全・育成に対する支援を行います。

<第2 - 1 - 19表> みどりの講座実施内容

| | 実施日 | 内 容 | 講 師 | 参加者数 |
|------------|------------------|------------------------|----------------------------------|------|
| 単発講座 | 平成 15 年 6 月 1 日 | 植物観察会 | 山室京子さん (みどりのボランティア杉並) | 16 名 |
| | 平成 15 年 6 月 8 日 | 杉並の生き物の姿～その過去・現在・未来～ | 須田孫七さん (東京大学総合研究博物館) | 35 名 |
| | 平成 16 年 1 月 24 日 | 初めての草木染め | 横山ひろこさん (みどりのボランティア杉並) | 17 名 |
| | 平成 16 年 2 月 1 日 | クリスマスローズの種類と育て方 | 野田卯一郎さん (日本クリスマスローズ協会理事) | 82 名 |
| | 平成 16 年 3 月 20 日 | 自然観察会 | 山室京子さん、六車貴美子さん (みどりのボランティア杉並) | 30 名 |
| ボランティア養成講座 | 平成 16 年 3 月 7 日 | 練馬区緑化協力員 A ブロックの活動について | 井東文一さん (練馬区緑化協力員 A ブロック幹事) | 20 名 |

<第2 - 1 - 20表> みどりの相談所 相談件数

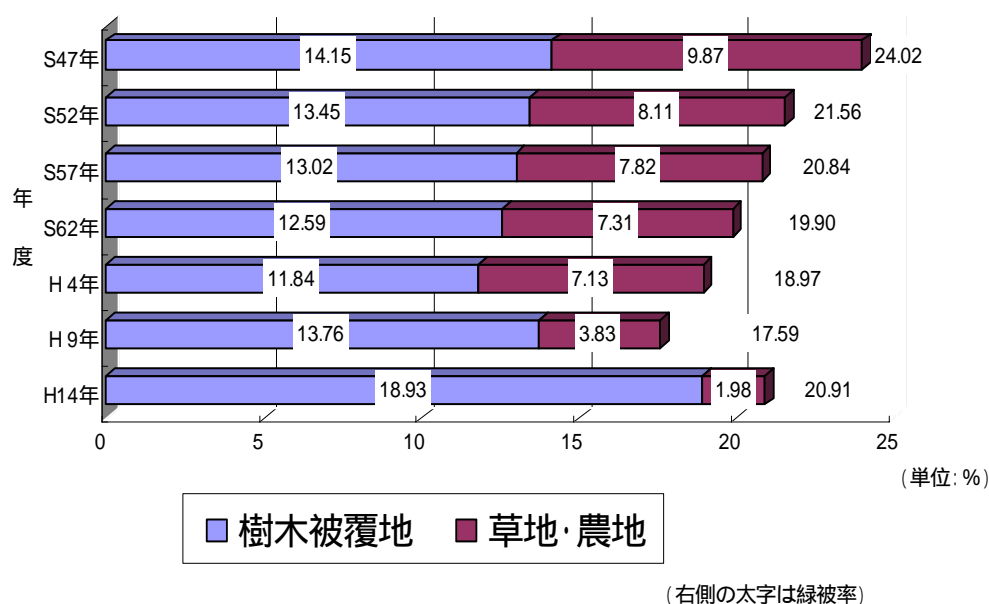
| 年度 | 1 0 | 1 1 | 1 2 | 1 3 | 1 4 | 1 5 |
|------|-------|-------|-------|-------|-------|-------|
| 相談件数 | 221 件 | 213 件 | 291 件 | 585 件 | 423 件 | 465 件 |

<第2 - 1 - 21表> みどりの基金積立実績

| 区 分 | 積立金額 (前年度末まで) | 平成 1 5 年度 | 積立金額 (平成 1 5 年度末現在) |
|----------------|--------------------------|-----------------------|------------------------|
| 寄 附 | (11 件) 2 , 006 , 978 円 | (23 件)1 , 746 , 323 円 | (34 件)3 , 753 , 301 円 |
| 一般財源 | 2 , 000 , 000 円 | 0 円 | 2 , 000 , 000 円 |
| 基金利子 | 2 , 154 円 | 6 , 094 円 | 8 , 248 円 |
| 合 計 | 4 , 009 , 132 円 | 1 , 752 , 417 円 | 5 , 761 , 549 円 |
| 取 崩 し | 0 円 | - 69 , 000 円 | - 69 , 000 円 |
| 年 度 末 現 在 高 | 4,009,132 円 | - | 5 , 692 , 549 円 |

みどりの調査・企画

< 第 2 - 1 - 3 図 > 杉並区の緑被率の推移



< 第 2 - 1 - 21 表 > ゾーン別緑被率

(平成14年度みどりの実態調査より)

| ゾーン名 | ゾーン面積 (ha) | 緑被面積 | | | | | | | | 緑比率 (%) | |
|--------|------------|---------|-------|---------|-------|---------|-------|---------|-------|---------|---------|
| | | 樹木被覆地 | | 草地 | | 農地 | | 屋上緑化 | | | 合計 (ha) |
| | | 面積 (ha) | 率 (%) | 面積 (ha) | 率 (%) | 面積 (ha) | 率 (%) | 面積 (ha) | 率 (%) | | |
| 上井草 | 153.40 | 36.91 | 24.1 | 1.99 | 1.3 | 3.91 | 2.5 | 0.03 | 0.0 | 42.84 | 27.9 |
| 下井草 | 152.00 | 28.14 | 18.5 | 0.30 | 0.2 | 3.16 | 2.1 | 0.08 | 0.1 | 31.68 | 20.8 |
| 西荻北 | 318.10 | 63.97 | 20.1 | 7.55 | 2.4 | 2.95 | 0.9 | 0.11 | 0.0 | 74.56 | 23.4 |
| 西荻南 | 138.50 | 23.03 | 16.6 | 0.19 | 0.1 | 1.53 | 1.1 | 0.04 | 0.0 | 24.79 | 17.9 |
| 荻窪北 | 253.10 | 43.37 | 17.1 | 0.94 | 0.4 | 1.39 | 0.5 | 0.09 | 0.0 | 45.79 | 18.1 |
| 荻窪南 | 289.50 | 57.00 | 19.7 | 1.00 | 0.3 | 3.98 | 1.4 | 0.15 | 0.1 | 62.13 | 21.5 |
| 阿佐谷 | 236.30 | 34.22 | 14.5 | 0.30 | 0.1 | 0.24 | 0.1 | 0.12 | 0.1 | 34.88 | 14.8 |
| 成田 | 328.70 | 83.49 | 25.4 | 3.14 | 1.0 | 1.40 | 0.4 | 0.04 | 0.0 | 88.07 | 26.8 |
| 高円寺 | 213.10 | 24.25 | 11.4 | 0.44 | 0.2 | 0.00 | 0.0 | 0.14 | 0.1 | 24.83 | 11.7 |
| 和田・堀ノ内 | 190.00 | 34.52 | 18.2 | 0.64 | 0.3 | 0.00 | 0.0 | 0.09 | 0.0 | 35.25 | 18.6 |
| 高井戸西 | 371.40 | 75.77 | 20.4 | 6.56 | 1.8 | 10.50 | 2.8 | 0.13 | 0.0 | 92.96 | 25.0 |
| 高井戸東 | 264.70 | 52.61 | 19.9 | 5.31 | 2.0 | 2.33 | 0.9 | 0.11 | 0.0 | 60.36 | 22.8 |
| 永福 | 195.20 | 34.93 | 17.9 | 2.11 | 1.1 | 0.23 | 0.1 | 0.08 | 0.0 | 37.35 | 19.1 |
| 方南・和泉 | 298.00 | 50.41 | 16.9 | 5.10 | 1.7 | 0.00 | 0.0 | 0.12 | 0.0 | 55.63 | 18.7 |
| 杉並区計 | 3,402.00 | 642.61 | 18.9 | 35.55 | 1.0 | 31.63 | 0.9 | 1.33 | 0.0 | 711.12 | 20.9 |

樹木被覆地 (樹木・樹林に覆われた部分)

(2) 自然環境保全の状況

< 第 2 - 2 - 1 表 > 自然観察会の開催状況

| 実施日 | テーマ | 場 所 | 参加者 |
|------------------|-----|-------------|------|
| 平成 15 年 5 月 18 日 | 自 然 | 都立野川公園自然観察園 | 39 名 |
| 平成 15 年 7 月 26 日 | 昆 虫 | 都立善福寺公園 | 61 名 |
| 平成 15 年 9 月 27 日 | 鳴く虫 | 都立和田堀公園 | 59 名 |
| 平成 15 年 11 月 8 日 | 植 物 | 都立和田堀公園～尾崎橋 | 54 名 |
| 平成 16 年 3 月 6 日 | 野 鳥 | 都立善福寺公園 | 43 名 |

< 第 2 - 2 - 2 表 > 会報「すぎなみのまちと自然」の発行状況

| 発行番号 | 発 行 年 月 日 | 主 な 内 容 |
|---------|--------------------|------------------|
| 第 7 3 号 | 平成 1 5 年 7 月 3 1 日 | 植物をとおして、杉並の環境を見る |
| 第 7 4 号 | 平成 1 5 年 1 2 月 1 日 | 秋の自然観察会 |
| 第 7 5 号 | 平成 1 6 年 3 月 1 0 日 | 自然にカエル |

3 環境美化・ねずみ等の防除

(1) 環境美化の状況

<第3-1-1表> あき地調査、除草機具貸出等の実績

| | | 11年度 | 12年度 | 13年度 | 14年度 | 15年度 |
|-------|--------|--------|--------|--------|--------|--------|
| あき地調査 | | 558 か所 | 493 か所 | 408 か所 | 407 か所 | 346 か所 |
| 機具の貸出 | 動力草刈機 | 28台 | 9台 | 14台 | 10台 | 9台 |
| | 草刈かま | 0丁 | 0丁 | 6丁 | 0丁 | 3丁 |
| 苦情・相談 | あき地管理 | 64件 | 66件 | 55件 | 57件 | 52件 |
| | あき家管理 | 20件 | 13件 | 23件 | 25件 | 25件 |
| | 美化の推進等 | 16件 | 17件 | 14件 | 9件 | 5件 |

<第3-1-2表> 杉並・わがまちクリーン大作戦実施結果

| 年度 | 参加団体・個人 | 参加のべ人数 |
|----|---------|---------|
| 12 | 85 | 6,635人 |
| 13 | 97 | 10,105人 |
| 14 | 157 | 11,421人 |
| 15 | 183 | 11,464人 |

(2) ねずみ等の防除の状況

<第3-2-1表> ねずみ駆除の相談指導実績

| | 11年度 | 12年度 | 13年度 | 14年度 | 15年度 |
|-----------|--------|--------|--------|------|------|
| 相談指導・配布件数 | 1,029件 | 1,041件 | 1,085件 | 940件 | 960件 |
| 捕獲器の貸出件数 | 39件 | 74件 | 168件 | 127件 | 69件 |
| 出張所(2月)実績 | 545件 | 539件 | | | |

出張所実績は、平成13年度以降出張所廃止のためなし

<第3-2-2表> カラス被害対応件数

| | 11年度 | 12年度 | 13年度 | 14年度 | 15年度 |
|-------|------|------|------|------|------|
| 巣の撤去 | 18件 | 27件 | 71件 | 118件 | 107件 |
| ヒナの捕獲 | 24件 | 35件 | 40件 | 61件 | 41件 |
| その他 | 45件 | 63件 | 75件 | 123件 | 76件 |
| 合計 | 77件 | 125件 | 186件 | 302件 | 224件 |

<第3-2-3表> 衛生害虫等の防除に関する相談指導実績

| | | 11年度 | 12年度 | 13年度 | 14年度 | 15年度 |
|------------------------|----------------|------|------|------|------|------|
| 害虫防除等の相談 | | 279件 | 456件 | 230件 | 177件 | 291件 |
| ユスリカ幼虫 駆除用薬剤の 散布 | 神田川 | 2か所 | 0 | 2か所 | 0 | 1か所 |
| | 善福寺川 | 4か所 | 2か所 | 0 | 0 | 0 |
| | 妙正寺川 | 1か所 | 0 | 0 | 0 | 0 |
| 苦情・相談 | スズメバチ | 171件 | 109件 | 172件 | 124件 | 168件 |
| | アシナガバチ | 348件 | 238件 | 101件 | 93件 | 147件 |
| | その他(ハチ、ハエ、カなど) | 69件 | 109件 | 64件 | 74件 | 46件 |

<第3-2-4表> みどりの病虫害防除に関する相談指導実績

| | | 11年度 | 12年度 | 13年度 | 14年度 | 15年度 |
|--------------|----------|-------|-------|------|------|------|
| 樹木の害虫防除等の相談 | | 502件 | 117件 | 73件 | 23件 | 60件 |
| 防除機具の貸出し | エンジンスプレー | 66台 | 57台 | 43台 | 31台 | 31台 |
| | 肩掛スプレー | 165台 | 126台 | 23台 | 9台 | 13台 |
| 公共施設の樹木病虫害防除 | | 206か所 | 113か所 | 30か所 | 15か所 | 13か所 |