

## 第9章 屋上緑化調査

屋上緑化調査では、緑被率調査の画像を基にして詳細調査を行った。屋上緑化箇所は建物毎に数えることとした。

### 1. 屋上緑化の現況

屋上緑化箇所および面積は表9-1に示すとおりである。区全体の屋上緑化箇所は882箇所、面積は35,015㎡であった。

屋上緑化箇所が最も多いのは高円寺ゾーンの120箇所、屋上緑化面積が最も大きいのは西荻北ゾーンの6,902㎡であった。各ゾーンの1箇所当たりの屋上緑化面積を見ると、最も大きいのが西荻北ゾーンの79.3㎡/箇所、次いで高井戸東ゾーンの65.3㎡/箇所、方南・和泉ゾーンの62.4㎡/箇所となっている。

大規模な屋上緑化が確認できた施設は桃井三丁目の大規模集合住宅、和田二丁目の宗教施設などの他、杉並第九小学校、桃井第四小学校、堀ノ内小学校などにも規模の大きな屋上緑化が整備されていた。

表9-1 ゾーン別屋上緑化の現況

ゾーン名	屋上緑化箇所 箇所	屋上緑化面積 (A)㎡	1箇所当たり面積 ㎡/箇所	建物面積 (B)㎡	屋上緑化率 (A/B)%
上井草	45	1,113	24.7	12,247	9.09
下井草	20	588	29.4	4,152	14.16
西荻北	87	6,902	79.3	43,720	15.79
西荻南	26	576	22.2	5,872	9.81
荻窪北	36	1,169	32.5	18,099	6.46
荻窪南	85	3,202	37.7	44,395	7.21
阿佐谷	101	2,895	28.7	29,951	9.67
成田	57	1,488	26.1	17,238	8.63
高円寺	120	2,669	22.2	27,758	9.62
和田・堀ノ内	51	1,936	38.0	24,215	8.00
高井戸西	64	2,278	35.6	40,002	5.69
高井戸東	32	2,088	65.3	14,489	14.41
永福	62	2,124	34.3	27,802	7.64
方南・和泉	96	5,987	62.4	45,146	13.26
区全体	882	35,015	39.7	355,086	9.86

次にゾーン別の屋上緑化規模別状況を表 9-2 に示す。

区全体では 10 m<sup>2</sup>未満の屋上緑化が 343 箇所、10～30 m<sup>2</sup>未満が 323 箇所  
で全体箇所数の約 76%を占めていることから、小規模な屋上緑化が多いこ  
とが分かる。特に小規模な屋上緑化が多いのは高円寺ゾーン、阿佐谷ゾ  
ーンであった。

また、100～300 m<sup>2</sup>未満のものは区全体で 46 箇所、300 m<sup>2</sup>以上のものは  
22 箇所であった。300 m<sup>2</sup>以上ものが多いのは西荻北ゾーンの 8 箇所、方南・  
和泉ゾーンの 4 箇所であった。

表 9-2 ゾーン別規模別の現況

ゾーン名	10m <sup>2</sup> 未満		10～30m <sup>2</sup> 未満		30～50m <sup>2</sup> 未満		50～100m <sup>2</sup> 未満		100～300m <sup>2</sup> 未満		300m <sup>2</sup> 以上		合計	
	箇所	面積 (m <sup>2</sup> )	箇所	面積 (m <sup>2</sup> )	箇所	面積 (m <sup>2</sup> )	箇所	面積 (m <sup>2</sup> )	箇所	面積 (m <sup>2</sup> )	箇所	面積 (m <sup>2</sup> )	箇所	面積 (m <sup>2</sup> )
上井草	24	114	14	250	4	161	1	52	1	141	1	395	45	1,113
下井草	6	35	8	153	3	118	2	109	1	173	0	0	20	588
西荻北	27	144	29	478	9	319	12	742	2	306	8	4,913	87	6,902
西荻南	11	63	10	172	2	63	2	127	1	151	0	0	26	576
荻窪北	9	41	17	275	6	211	1	79	3	563	0	0	36	1,169
荻窪南	30	168	37	674	4	146	4	232	9	1,625	1	357	85	3,202
阿佐谷	43	219	41	743	8	288	4	280	4	815	1	550	101	2,895
成田	30	171	17	300	4	143	2	155	3	396	1	323	57	1,488
高円寺	56	312	49	951	10	384	1	60	2	258	2	704	120	2,669
和田・堀ノ内	17	107	16	261	9	345	5	290	3	479	1	454	51	1,936
高井戸西	23	100	20	396	13	528	3	225	4	692	1	337	64	2,278
高井戸東	7	51	12	209	2	68	6	470	3	604	2	686	32	2,088
永福	24	130	20	365	7	284	7	515	4	830	0	0	62	2,124
方南・和泉	36	195	33	594	12	469	5	358	6	913	4	3,458	96	5,987
区全体	343	1,850	323	5,821	93	3,527	55	3,694	46	7,946	22	12,177	882	35,015

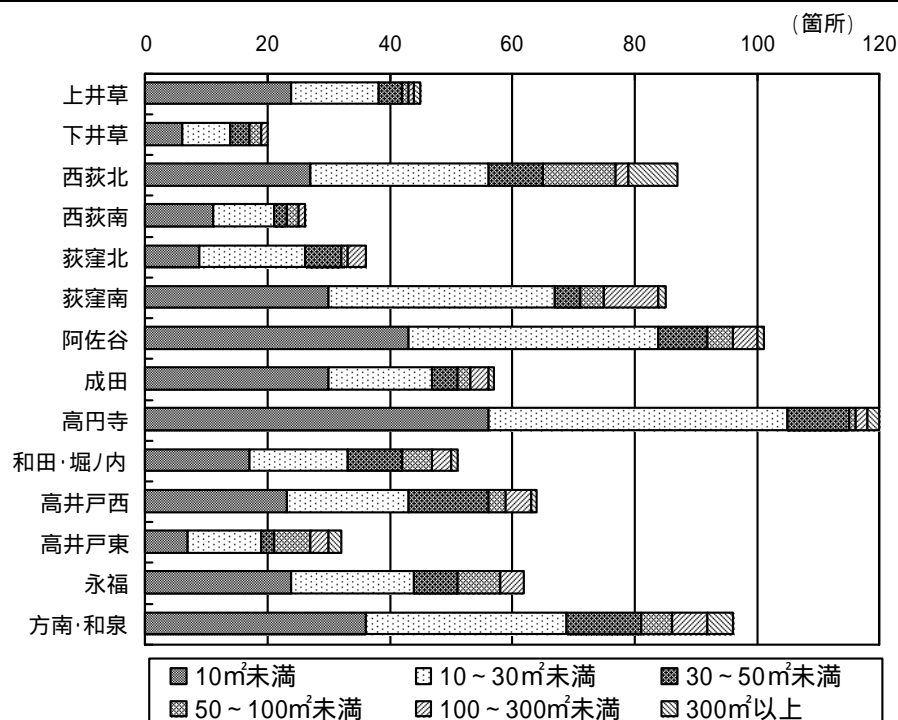


図 9-1 ゾーン別規模別箇所の状況

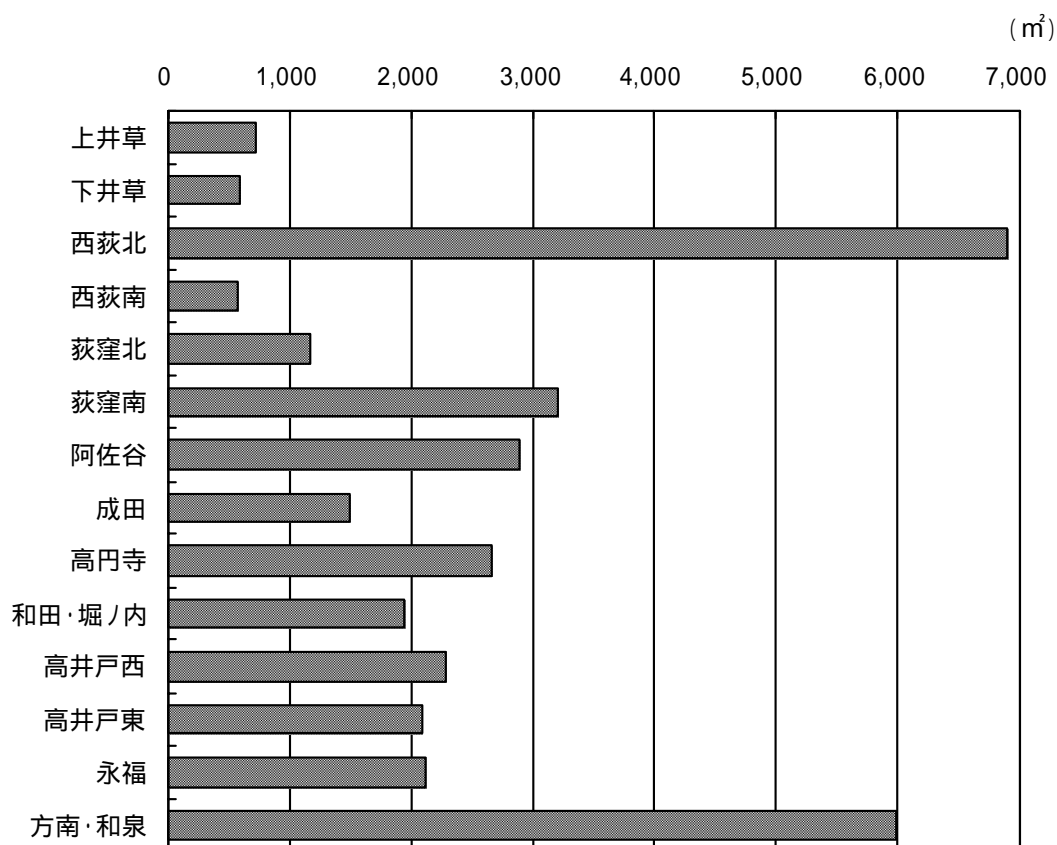
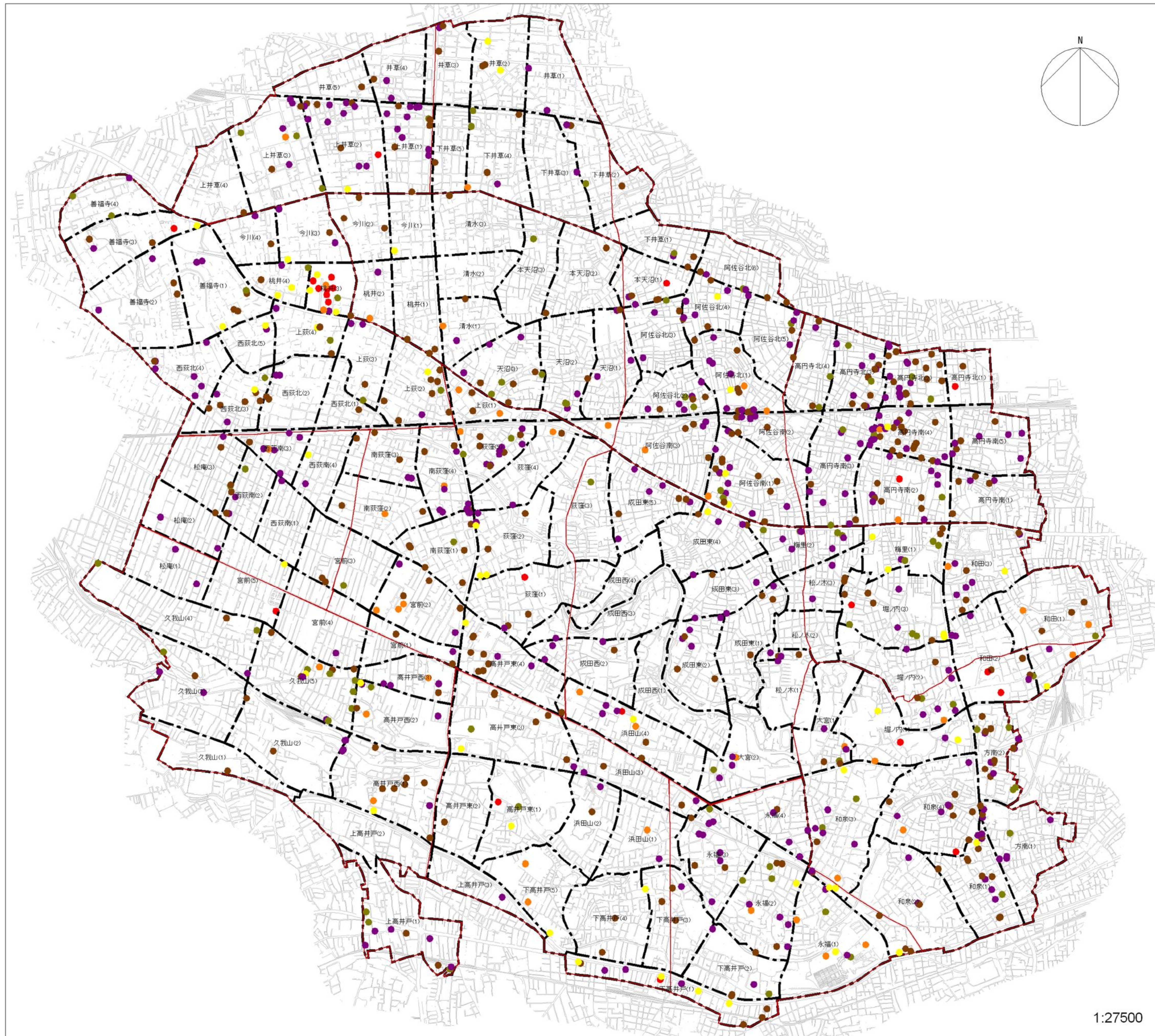


図 9-2 ゾーン別屋上緑化面積の状況

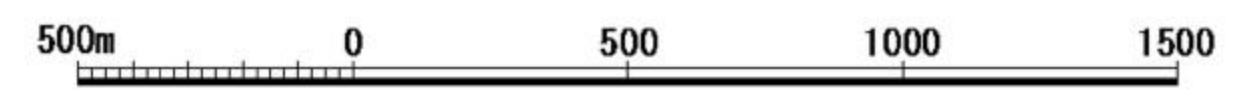
なお、屋上緑化が可能と思われる「屋上のある建物」(耐火構造及び準耐火構造)の総面積は区全体で約 5,170,000 ㎡である(平成 18 年度土地利用現況調査より)。今回調査の屋上緑化面積 35,015 ㎡は、屋上のある建物面積の約 0.7%となる。屋上緑化が整備されている建物面積に対する屋上緑化面積の割合(屋上緑化率)は区全体で 9.86%であることから、屋上緑化が可能と思われる建物全てに屋上緑化が行われた場合、約 51ha の緑化が可能と推計される。







ゾーン区分図



1:27500

図9-3 屋上緑化分布図



## 2 . 屋上緑化の推移

屋上緑化の推移を表 9-3 に示した。平成 14 年度調査と比較すると、区全体では屋上緑化箇所が 220 箇所の増加、緑化面積で 21,710 m<sup>2</sup>の増加が見られた。平成 9 年度調査からは箇所が約 4.7 倍、面積で約 5.5 倍の増加である。

今回の調査では特に西荻北ゾーン、方南・和泉ゾーンで面積の増加が大きく、近年の開発に伴って規模の大きな屋上緑化が整備されていることが伺われる。

表 9-3 屋上緑化の推移

ゾーン名	平成9年度		平成14年度		平成19年度		増減(H19-H14)	
	箇所数 (カ所)	緑化面積 (m <sup>2</sup> )	箇所数 (カ所)	緑化面積 (m <sup>2</sup> )	箇所数 (カ所)	緑化面積 (m <sup>2</sup> )	箇所数 (カ所)	緑化面積 (m <sup>2</sup> )
上井草	8	173	20	304	45	1,113	25	809
下井草	4	454	38	795	20	588	18	207
西荻北	17	517	56	1,052	87	6,902	31	5,850
西荻南	4	106	22	420	26	576	4	156
荻窪北	11	305	30	927	36	1,169	6	242
荻窪南	26	1,071	61	1,530	85	3,202	24	1,672
阿佐谷	16	397	72	1,240	101	2,895	29	1,655
成田	3	39	29	350	57	1,488	28	1,138
高円寺	21	781	77	1,356	120	2,669	43	1,313
和田・堀ノ内	13	299	36	926	51	1,936	15	1,010
高井戸西	9	382	70	1,341	64	2,278	6	937
高井戸東	7	146	51	1,084	32	2,088	19	1,004
永福	19	717	39	811	62	2,124	23	1,313
方南・和泉	31	974	61	1,169	96	5,987	35	4,818
区全体	189	6,361	662	13,305	882	35,015	220	21,710

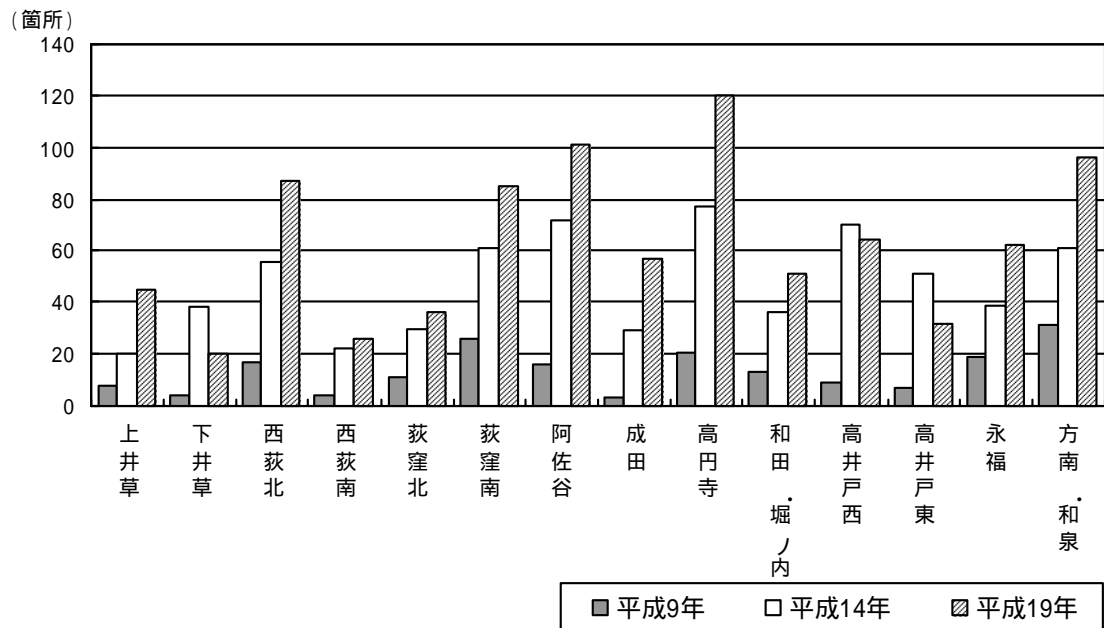


図9-4 屋上緑化箇所の推移

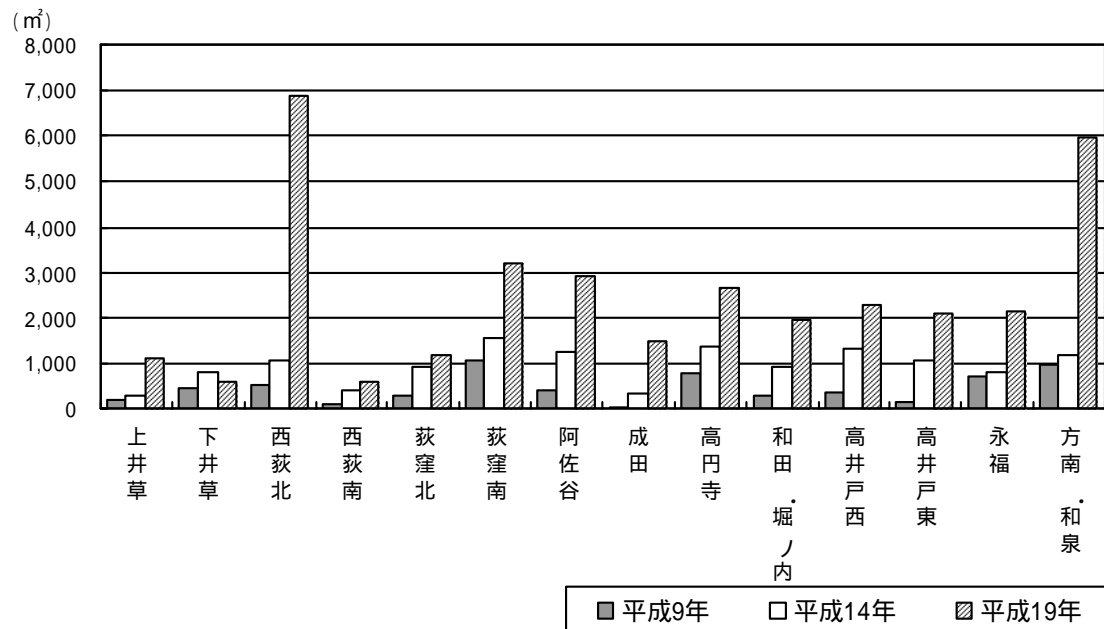


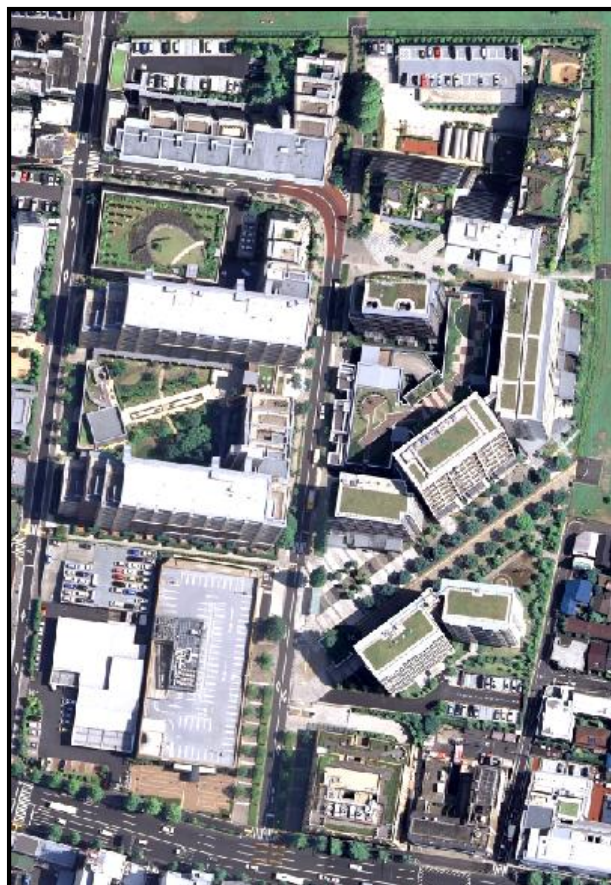
図9-5 屋上緑化面積の推移

## 【屋上緑化の変化の事例】

屋上緑化増加：桃井三丁目大型集合住宅



平成 14 年調査



平成 19 年調査



