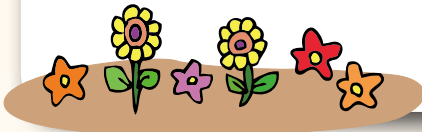
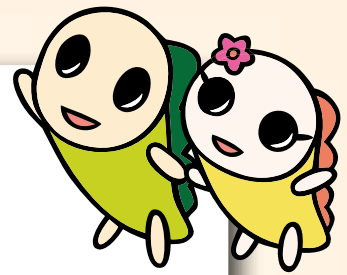


# Basic Information on Suginami City

## 杉并区基本概况

## 스기나미구의 기본정보

## すぎなみく きほんじょうほう 杉並区の基本情報



### I Population and Area 人口与面积

#### 인구와 면적 人口と面積

Area: 34.06 km <sup>2</sup> (The eighth largest city among the 23 city wards in Tokyo)	Total population: 564,489 (as of January 1, 2018)
面积: 34.06km <sup>2</sup> (东京 23 区中名列第八位)	总人口 564,489 人 (截至 2018 年 1 月 1 日)
면적: 34.06km <sup>2</sup> (23 개구 중 8 번째 넓이)	총인구: 564,489 명 (2018 년 1 월 1 일 현재)
면적: 34.06km <sup>2</sup> (23 区中 8 番目の広さ)	총인구: 564,489 人 (平成 30 年 1 月 1 日現在)

### II Symbol Trees of Suginami City 区树

#### 구목 区の木



Japanese cedar  
杉树  
삼나무  
스기



Akebonosugi (Metasequoia)  
水杉  
메타세콰이어  
아케보노스기



Sasanqua  
茶梅  
산다화  
사잔카

### III Communication Mark 社区标志

#### 상징마크 커뮤니케이션마크

Suginami City established the communication mark in March 1992 in order to symbolize Suginami's efforts to create attractive city areas suited to the new era.

为突出适应时代需求、营建富有魅力社区的姿态,于1992年3月制定了社区标志。

구의 상징마크는 새로운 시대에 걸맞는 매력적인 구의 창조를 목표로 1992년 3월에 제정되었습니다.

あたらしい時代にふさわしい魅力あるまちを創造していく姿勢を明らかにするために平成4年3月に制定しました。



### IV City Mascot 区之吉祥物

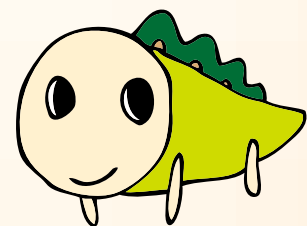
#### 스기나미구 공식 캐릭터 区のキャラクター

Namisuke is Suginami's official cartoon mascot that was proposed and selected by the public in 2006. Namisuke has been promoting the appeal of Suginami, including its uniqueness and culture, in Japan and abroad.

2006 年经公开招募选出了杉并区官方吉祥物。作为“杉并区魅力”的象征,向各地传播杉并区的个性与文化。

2006 年 에 공모를 통해 선정된 스기나미구 공식 애니메이션 캐릭터. 스기나미구의 개성과 문화 등, '스기나미의 매력' 을 일본 국내외에 홍보하고 있습니다.

平成 18 年に公募で選ばれた杉並区の公式アニメキャラクター。杉並のまちの個性や文化などを「杉並の魅力」として内外に発信しています。



なみすけ



2018 年 2 月発行

発行 / 杉並区 編集 / 総務部広報課 住所 / 〒166-8570 東京都杉並区阿佐谷南 1-15-1 電話 / 03-3312-2111 (代表)

編集・制作協力 / 株式会社アーバン・コネクションズ

登録印刷物番号 / 29-0096

# Emergency Contacts / 紧急情况时的联系电话

## 긴급 시 연락처 / 緊急時の連絡先

Police

警察  
경찰  
けいさつ  
警察

110



Ambulance

急救  
구급  
きゅうきゅう  
救急

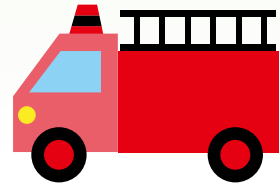
119



Fire

火灾  
화재  
かじ  
火事

119



Tokyo Metropolitan Health and Medical Information Center (Himawari)  
(English, Chinese, Korean, Thai, and Spanish)

東京都医疗机构介绍服务“向日葵”  
(英语、汉语、韩语、泰语、西班牙语)

도쿄도 의료기관 안내서비스 ‘히마와리’  
(영어·중국어·한국어·태국어·스페인어)

とうきょうといりょうきかんあんない  
東京都医療機関案内サービス「ひまわり」  
(英語・中国語・韓国語・タイ語・スペイン語)

Tel. 연락처  
电话 電話

03-5285-8181

<https://www.himawari.metro.tokyo.jp/qq/qq13enmnl.asp>

