

interview

金田一 秀穂さん(言語学者)

杉並に生まれ、現在も杉並で暮らす言語学者の金田一秀穂さん。教授を務める杏林大学の研究室にお邪魔し、お話を伺いました。テレビ番組などでおなじみのにこやかな語り口でおっしゃったのは……言葉が「正しい」か「美しい」かは、どうでもいい!?

—お生まれは杉並区のどちらですか?

松庵です。僕が生まれた時は西高井戸という町名でしたが、後に松庵に変わりました。「松庵」って、なんか情緒があっていいですね。杉並区は西の端に松庵があり、東の端に「梅里」という町がある。町名の付け方が上手ですね。今も杉並に住んでいて、近所に詩人の谷川俊太郎さんや俳人の池田澄子さんがいますよ。

—言葉のプロの方ばかりですね。金田一さんの好きな言葉は?

論語に「知る者は好む者に如かず、好む者は楽しむ者に如かず」という言葉があります。仕事でも何でも、それを楽しめちゃう人には敵わないということで、持続しようと努力なんかしなくたって、もう楽しくてそれをやらずにいられない、やめられない。そういうものを見つけれたら幸せです。

—それが金田一さんにとっては言語学だと?

言語学はおもしろいからやっていますが、それほどかと言われると……(笑)。言葉というのは、いろいろなことを考えたり感じたりする時の一番の基礎にあり、言葉によって自分を発展させることもできます。でも、言葉によって縛りつけられている部分もあるわけです。言葉で表されたことによって、そこから先に出られない。その縛りつけているものを理解すれば、自分の可能性や自由度がわかるんじゃないかというのが、僕の言葉への興味の基本ですね。一方で、松尾芭蕉など優れた詩人たちは言葉で見事に表現できていて、そのすごさは言葉でなければ味わえないものですから、その両方ですね、言語学をやっている理由は。

—その言葉を解説する辞書の編纂というお仕事は、ご苦労も多いのでは?

楽しいですよ。たとえば「間^{あいだ}」という言葉は、誰も間違えずに使えますよね。でも、その意味を「間」という言葉を使わずに説明しろと言われると、難しいでしょ。それを考えるのは、どこでもできて道具もいらないとでも安上がりなゲームです。時々うんざりしますが(笑)。

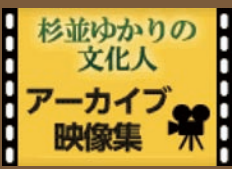
—新しい言葉も次々生まれ、若者言葉を嘆く大人も多いですが?

僕ら言語学者は、言葉について理解したいだけで、それが「正しい」か「美しい」かなどはあまり考えないんです。若者がよく「行くっす」とか言いますね。これは「行くです」を縮めた発音で、「行く」は動詞なので正しくは「行きます」なのに「ます」を「です」に変えているわけです。じゃあ「○○っす」は形容詞ならどうなるか、形容動詞はどうだろう、過去形は……と調べるのがおもしろい。言葉はお金を払って手に入れたものではなく、みんな平等のものだから、みんなが使っていればそれでいいんです。もし良い言葉というものがあるとすれば、それは自分のことをきちんと表現できている言葉。見栄やカッコつけて使う言葉は心に響きません。「誠に遺憾に存じます」なんて言わず「ごめんなさい!」とさえいえばいい(笑)。何かを言う前に、本当に自分はその言葉を言いたいのかどうか考えてから話すことが大切なんじゃないでしょうか。

言葉について理解すれば
自分の自由度がわかる?

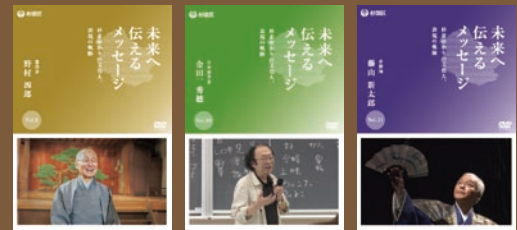


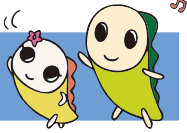
金田一 秀穂さん
出演



区では、平成25年度より杉並にゆかりのある文化人・芸術家の活動の軌跡を区の貴重な文化財産として記録・保存し、後世に伝えるための映像作品を制作しています。web上で視聴できる短編作品のほか、区立図書館、文化・交流課ではDVD(短編を含む長編作品)を貸し出します。
平成28年度は新たに、野村四郎さん(能役者)、金田一秀穂さん(日本語学者)、藤山新太郎さん(奇術師)の3名をご紹介します。
※詳しい内容は4面をご覧ください

profile ● 1953年生まれ。東京外国語大学大学院修了。中国大連外語学院、米イェール大学、コロンビア大学などで日本語を教える。現在は杏林大学外国語学部教授。専門は日本語教育、意味論、言語行動論。近著に『日本語大好き キンダイチ先生、言葉の達人に会いに行く』など。





close up

春の劇場04

『高円寺びっくり大道芸2017』
けんそう
～喧噪～

4/29(土)・30日
12:00~18:00

来場者延べ20万人を集める高円寺の春のおまつり。曲芸やパントマイム、ウォーキングアクトなど、目を見張る華麗な技の数々で、町が劇場に変身!!フェイスペイントやジャグリング体験など参加企画も盛りだくさんです。
●高円寺商店街内特設会場、座・高円寺劇場前広場



ボランティアスタッフ大募集!
「高円寺びっくり大道芸」を支えてくださる、ボランティアスタッフを募集しています。パフォーマーの付き人、会場案内、誘導など、一緒に大道芸を盛り上げましょう!
●座・高円寺(大道芸担当:ささべ)
☎3223-7500
✉y.sasabe@theatre-koenji.jp



春の劇場03

高円寺びっくり大道芸2017 関連企画
『みんなのリトル高円寺』

4/28(金)~5/7日 11:00~16:00
ただし4/28(金)は13:00~16:00
※5/1日・2日休み



ゴールデンウィークの劇場は子どもたちの自由な遊び場。ここに作った仮想の町で、みんなが遊べば遊ぶほど町が変化していくよ。みんなで町を育てよう!
●座・高円寺1 無料

『マントdeへんしん! トリドリパレード』

4/29(土)・30日
11:00~14:00

※材料がなくなり次第終了
羽を作ってトリにヘンシン!
みんなで街をパレードするよ。
●座・高円寺 地下2階
¥500円(材料代)



4/3日 19:00
開場18:30

発売中

座・高円寺 2017年プログラム説明会

今年度、座・高円寺で上演する主催、提携公演の演出家・劇作家たちが一堂に会す、年に一度のお楽しみ。縁あって座・高円寺に集まった皆さんに、公演にかける熱い思いを語っていただきます。
●佐藤信(芸術監督)、生田萬(劇場創造アカデミーカリキュラムディレクター)、2017年度提携公演 劇作家・演出家のみなさんほか ●阿波おどりホール ¥500円
●座・高円寺HPより申し込み☎3223-7500(担当:森)



間」の姿が描き出されるのか。本作を観れば、あなたの「人間の条件」も見つかるかも。
●坂本鈴、オノマリコ、黒川陽子、モスクワカヌ
●赤澤ムック 音楽 後藤浩明 振付 小林真梨恵
●朝比奈かず、小泉まき、塚越光、前原麻希
ほか ●座・高円寺1 全席指定/
一般4,200円 ほか



5/18 19 20 21
開演 出 回
13:00 14:00
19:00
●開場は開演の30分前 ★託児あり ○ポストークあり

6/14(水)~18日

チケット
発売場所 座

発売日
5/2(火)

夏の劇場08 +81
新作公演2017 『Que Sera』

現代のダンス表現の可能性を求め、実験的な発表を行っているダンスユニット「+81」。今回も個性あふれる実力者たちを集め、舞踊表現の枠にとどまらず娯楽性をも兼ね備えた、質の高い舞台をお届けします。
●振付 +81 ●向雲太郎、黒田育世、熊谷拓明、柳本雅寛 ほか ●座・高円寺1
●全席自由/一般5,000円 ほか ●開場は開演の30分前 ★託児あり



6/14 15 16 17 18
開演 出 回
14:00 19:00
●開場は開演の30分前 ★託児あり

4/12(水)~16日

チケット
発売場所 座

発売中

春の劇場01 日本劇作家協会プログラム
TOKYOハンバーグ Produce
Vol.21 『KUDAN』

一頭の被爆牛から生まれた人間の少女と、運命と宿命の狭間で人類に翻弄されながらも必死に生きる動物たち。原発事故を動物の視点で描く壮大な物語です。
●大西弘記 ●永田涼香、米田敬、宇鉄菊三、内谷正文、甲津拓平、阪本篤、森田匠、中村榮美子、β、藤原啓児 ほか
●座・高円寺1 全席指定/4,000円、
●印(4/12の19時、13の14時)3,500円 ほか
●開場は開演の30分前 ★託児あり

4/12 13 14 15 16
開演 出 回
14:00 19:00

4/19(水)~23日

チケット
発売場所 座

発売中

春の劇場02 日本劇作家協会プログラム
あやめ十八番 『ダズリング=デビュタント』

中世ヨーロッパを舞台に、ある侯爵夫人の殺人事件を描く。七五調の台詞と古典の所作を取り入れたあやめ十八番流の「擬古典」として、西洋画版と日本画版、ふたつのバージョンを配役・演出を変えて上演します。
●堀越涼 ●堀越涼、大森茉莉子、金子侑加 ほか
●座・高円寺1
●S席4,000円、
●A席3,500円 ほか
●開場は開演の30分前 ★託児あり

4/19 20 21 22 23
開演 出 回
14:00 19:00
●開場は開演の30分前 ★託児あり

5/18(木)~21日

チケット
発売場所 座

発売日
3/25(土)

春の劇場05 日本劇作家協会プログラム
劇作家女子会。ミュージカル『人間の条件』

「人間とはどうあるべきか」。違う作風、違う人間観をもつ劇作家4人が初の共作に挑みます。異なる4つの物語をひとつの舞台でぶつけ合うとき、果たしてどんな「人

5/26(金)~6/4日

チケット
発売場所 座

発売中

春の劇場06 演劇集団 風煉ダンス
『まつろわぬ民』2017

舞台は一軒のゴミ屋敷。ゴミの撤去が行われようとしたその時、屋敷に住む老婆に誘われゴミたちの百鬼夜行が始まる。上々颱風・白崎映美の歌に着想を得て、東日本大震災とそこに生きる人々に思いを寄せて描く、驚天動地のエンターテインメント音楽劇。
●林周一 ●白崎映美、伊藤ヨタロウ、反町鬼郎、リアルマッスル泉、春田奨、吉田佳世、吉成淳一 ほか
●座・高円寺1 全席自由/
一般4,000円、初日割引一般3,500円 ほか
●開場は開演の30分前 ★託児あり ●初日割引



5/26 27 28 29 30 31 6/1 2 3 4
開演 出 回 休 演
14:00 19:00

6/8(木)~11日

チケット
発売場所 座

発売日
4/11(火)

夏の劇場07
TAICHI-KIKAKU 身体詩
『金色の魚~2017~with 谷川賢作』



言葉をほとんど使わずに伝える「身体詩」というスタイルで、三人の旅役者たちの輪廻をめぐる物語を映像と音楽と共に描きます。
●モリムラルミコ
●オーハシヨースケ、ヨシダ朝、モリムラルミコ、田淵英生(映像)、谷川賢作(ピアノ演奏)
●座・高円寺1
●全席自由/一般3,600円 ほか
●開場は開演の30分前 ★託児あり
アフターワークショップあり(◆=15分 ○=60分)参加無料、要チケット半券。

6/8 9 10 11
開演 出 回
14:00 19:00

6/23(金)~7/2日

チケット
発売場所 座

発売日
3/30(木)

夏の劇場09 演劇実験室◎万有引力
『レミングー壁抜け男』

寺山修司の生前最後の演出作品。ある朝、目が覚めるとアパートの壁が消えている。隣人の生活が丸見えなのだ。壁は私たちを守るものなのか、隔てるものなのか。街の住人たちは、壁を求めて街中を彷徨い歩く...
●寺山修司 ●J・A・シーザー ●高田恵篤、伊野尾理枝、小林桂太、木下瑞穂、飛永聖、森ようこ、高橋優太、岡庭秀之、森祐介、曾田明宏 ほか
●座・高円寺1 全席指定
/一般4,300円 ほか ●開場は開演の30分前



6/23 24 25 26 27 28 29 30 7/1 2
開演 出 回 休 演
14:00 19:00
●開場は開演の30分前 ★託児あり

7/5(水)~9日

チケット
発売場所 座

発売日
4/1(土)

夏の劇場10
サインアートプロジェクト.アジアン
『残夏-1945-』

〈手話×日本語〉と〈聴覚障がい者×聴者〉の協同創作をするカンパニー。昭和20年、広島と長崎で被爆をした聴覚障がい者の体験談を通じ、もつれ絡まりながら繋がる母娘の関係を描く。2015年に言葉を越えた圧倒的なリアリティで魅せた舞台を今年、再演します。
●米内山陽子 ●野崎美子 ●五十嵐由美子、日野原希美、渡辺英雄、貴田みどり、砂田アトム、宮崎陽介、西田夏奈子、栗境、大橋ひろえ
●座・高円寺1
●全席指定/一般4,000円 ほか ●開場は開演の30分前 ★託児あり



7/5 6 7 8 9
開演 出 回
13:00 19:00



杉並公会堂 検索

日本フィル杉並公会堂シリーズ2017-18

園杉並公会堂大ホール 全席5,300円、A席4,200円、B席3,100円 (託児)
★杉並公会堂友の会会員は先行予約/会員割引あり 園☎5347-4450

close up
第1回 5/21日 15:00 チケット発売場所 公 ぴあ315-847 発売中



首席指揮者であるピエタリ・インキネンと、弱冠20歳でロン・ティボー国際コンクールを制した正統派ピアニスト、田村響を迎える。
■ピエタリ・インキネン(指揮)、田村響(ピアノ)、日本フィルハーモニー交響楽団(管弦楽)
■リスト：交響詩「前奏曲」、ピアノ協奏曲第1番、ブラームス：交響曲第1番

第3回 9/15日 19:00 チケット発売場所 公 ぴあ315-920 発売日 4/15



日本ジャズ界の重鎮・山下洋輔が登場。藤岡幸夫の指揮で聴く名曲選をお楽しみください。
■藤岡幸夫(指揮)、山下洋輔(ピアノ)、日本フィルハーモニー交響楽団(管弦楽)
■シヨスタコーヴィチ：タヒチ・トロット(2人でお茶を)、ガーシュウィン：ラプソディー・イン・ブルー、シヨスタコーヴィチ：交響曲第5番

第2回 7/13日 19:00 チケット発売場所 公 ぴあ315-907 発売中

迫力あるドラマが織りなすオーケストラの醍醐味
■西本智実(指揮)、菊池洋子(ピアノ)、日本フィルハーモニー交響楽団(管弦楽)
■シヨパン：ピアノ協奏曲第1番、モーツァルト：歌劇「後宮からの誘拐」序曲、レスピーギ：交響詩《ローマの祭》



第4回 11/11日 15:00 チケット発売場所 公 ぴあ315-927 発売日 5/20

重厚なオーケストラの響きと華麗なヴァイオリンの名曲が揃った第4回。ブラームスの名旋律をお楽しみください。
■飯森範親(指揮)、山根一仁(ピアノ)、日本フィルハーモニー交響楽団(管弦楽)
■ブラームス：ヴァイオリン協奏曲、交響曲第2番



日本フィル 夏休みコンサート 2017 8/1日 14:00 開場13:30



チケット発売場所 公 ぴあ324-429 発売日 4/22 (託児)
■梅田俊明(指揮)、江原陽子(お話とうた)、宮本益光(演出・台本)、日本フィルハーモニー交響楽団(管弦楽)ほか
■【第1部】オーケストラの魅力を知ろう
ヘンデル：「水上の音楽」よりアラ・ホーンパイプ、ベートーヴェン：交響曲第5番「運命」より第1楽章、ストラヴィンスキー：バレエ「火の鳥」(1919年版)より魔王カスチエイの踊り〜フィナーレ
■【第2部】ビゼー：オペラ「カルメン」(日本フィル夏休みコンサート2017年版)
■【第3部】オーケストラとみんなであうたおう
園杉並公会堂大ホール
■全席指定/大人S席4,200円、A席3,100円、B席2,000円、子供(4歳~高校生)S/Aエリア2,000円、Bエリア1,000円※チケットは一人1枚ご用意ください。★杉並公会堂友の会会員は先行予約/会員割引あり

日本フィル 公開リハーサル (年間予定)

- 4/13日 ピエタリ・インキネン
 - 6/9日 アレクサンドル・ラザレフ
 - 7/7日 広上淳一
 - 12/7日 井上道義
- 13:00 開場12:30
普段なかなか見ることのできない指揮者とオーケストラの音楽づくりを間近で体験できます。
園杉並公会堂大ホール 無料(先着600人/事前申込不要) 園文化・交流課☎3312-2111(代表)

4/24日 13:30 チケット発売場所 公 ぴあ314-906 リビングチケットファン

リビング青春グラフィティ歌声サロン

園杉山公章(ピアノ) 園杉並公会堂小ホール 全席自由/1,500円、当日2,000円
園リビングチケットファン☎0570-06-9977(アクセスコード051182/音声自動応答)

5/16日 10:30 チケット発売場所 公 ぴあ314-906

ミュージック・ブランチ 2017-18 第1回

園大澤一彰(テノール)、水谷稚佳子(ピアノ) 園カプア：オー・ソレ・ミオ、ブッチーニ：誰も寝てはならぬ、成田為三：浜辺の歌ほか 園杉並公会堂小ホール 自由席/1,000円
園[社]クラシックを聴こう協会☎6909-0401
園ピティナ☎3944-1583

6/21日 19:00 チケット発売場所 公 ぴあ319-188 発売中

金子三勇士ピアノリサイタル

力強くエネルギッシュな中にも繊細な音色を持ち合わせた、今後の活躍が期待されるピアニスト。待望のソロ・リサイタル。
園金子三勇士(ピアノ) 園シヨパン：革命のエチュード、前奏曲「雨だれ」、幻想即興曲、ピアノソナタ「葬送」、リスト：ハンガリー狂詩曲第6番、物思いに沈む人、泉のほとりで、愛の夢第3番、シューマン=リスト：献呈、リスト：ラ・カンパネラ
園杉並公会堂大ホール 全席5,400円、A席3,000円
★杉並公会堂友の会会員は会員割引あり

7/9日 ①14:00(開場13:30) ②18:00(開場17:30) チケット発売場所 公 ぴあ 3/25

特選落語会

①三遊亭円楽、三遊亭好楽、林家三平
②柳家喬太郎、柳家三三
■全席指定/S席4,500円、A席3,900円
②全席指定/S席3,700円、A席3,200円
★杉並公会堂友の会会員は先行予約/会員割引あり
園杉並公会堂大ホール
園エィフル企画株式会社☎6240-1052



9/24日 15:00 チケット発売場所 公 ぴあ320-275 発売日 4/29

3大ピアノ★プロジェクト PIANO三重弾! PartIX

第9回目となった今回は、斎藤雅広を中心に巨匠・海老彰子、新鋭・實川風が登場。3大ピアノの魅力をお楽しみください。
園斎藤雅広(ピアノ)、海老彰子(ピアノ)、實川風(ピアノ)
園ミヨ：スカラムーシュ、スメタナ：わが祖国より「モルダウ」ほか 園杉並公会堂大ホール
■全席指定/S席4,500円、A席3,500円、B席2,500円
★杉並公会堂友の会会員は先行予約/会員割引あり



9/27日 19:00 チケット発売場所 公 主 ぴあ 4/8

ミュンヘン・バッハ管弦楽団 オール・バッハ・プログラム

J.S.バッハの伝道師カール・リヒターが手塩にかけた育んだ名門。
園ハンスイェルク・アルブレヒト(芸術監督、チェンバロ)、ミュンヘン・バッハ管弦楽団 園主よ、人の望みの喜びよ、G線上のアリア、ヴァイオリン協奏曲第2番ホ長調、チェンバロ協奏曲第1番二短調、オーボエとヴァイオリンのための協奏曲二短調ほか 園杉並公会堂大ホール
■全席指定/S席6,500円、A席5,000円 ★杉並公会堂友の会会員は先行予約/S席のみ会員割引あり
園インプレサリオ東京チケットセンター☎6264-4221 (10:00~18:00 ※3/25~)



10/28日 16:00 チケット発売場所 公 ぴあ320-316 発売日 5/6

セルゲ・ツィンマーマン 無伴奏ヴァイオリンリサイタル

巨匠の感性を引き継ぐ若き逸材、バッハの無伴奏で真価を問う。
園セルゲ・ツィンマーマン(ヴァイオリン)
園J.S.バッハ：無伴奏ヴァイオリンソナタ 第1番BWV1001、第3番BWV1005、無伴奏ヴァイオリンパルティータ 第2番BWV1004
園杉並公会堂大ホール
■全席指定/S席4,000円、A席3,000円
★杉並公会堂友の会会員は先行予約/会員割引あり



購入方法
座 座・高円寺チケットボックス ☎3223-7300(10時~18時/月曜休)
公 杉並公会堂 ☎5347-4450(10時~19時/臨時休館日を除く)
※チケット発売初日は、電話予約のみ
コ ミュかるショップ(杉並区役所1階) | イープラス | 主催
ぴあPコード チケットぴあ☎0570-02-9999
ぴあの表示のあるものは、電子チケットぴあでも購入できます。枠内のPコードを利用してください。
※杉並公会堂友の会の割引の適用はありません。※「すぎなみ子育て応援券」の利用はできません。

子育て応援券
「すぎなみ子育て応援券」を使って、親子で楽しもう!
0~5歳の乳幼児が入場可能な応援券対象公演のチケット購入に、家族も含めて利用できます(限度額あり)。応援券対象公演でも、「チケットぴあ」・Webなどでの利用や、郵送での受け付けはできません。劇場窓口等で精算してください。

託児 事前申し込み制 有料
■座・高円寺での託児は座・高円寺チケットボックス ☎3223-7300へ
■杉並公会堂での託児はイベント託児マザーズ ☎0120-788-222へ

なみちけ 「なみちけ」利用できます
お得で便利な座・高円寺発行ステージ引換回数券です。座・高円寺で購入・利用することができます。演目、公演時間、託児などは座・高円寺チケットボックス ☎3223-7300へ。※電話・窓口ともに月曜日定休



残したい、珠玉の言葉。「杉並ゆかりの文化人」アーカイブ映像集 vol.9~11が出来上がりました

～未来へ伝えるメッセージ
区は、杉並にゆかりのある文化人・芸術家の活動の軌跡を、区の貴重な文化財産として記録・保存し、後世に伝えるための映像作品を制作しています。

視聴方法① パソコンで見る
YouTube「杉並ゆかりの文化人」または区ホームページ「すぎなみ動画」で検索。

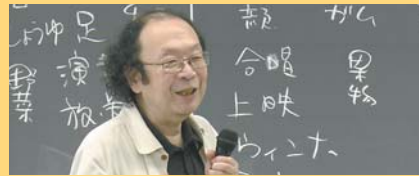
視聴方法② DVDで見る
区立図書館、文化・交流課(区役所西棟7階)で貸し出しいたします。(4月上旬より)

文化・交流課
☎3312-2111(代表)



Vol.9 「遙かなり芸の道」
野村四郎さん(能役者)

親世流シテ方。伝統を継承しつつ、新才能、オペラなどとの共演、海外公演など意欲的な活躍が認められ、平成28年、人間国宝に認定されました。



Vol.10 「心地よい言葉の世界を」
金田一秀穂さん(日本語学者)

祖父・父と三代にわたり言語と向き合う。大学で教鞭をとる傍ら、本の執筆、テレビなどメディアへの出演を通じて、日本語の面白さ、楽しさを広く伝え続けています。



Vol.11 「江戸の夢を今に」
藤山新太郎さん(奇術師)

日本の伝統的な奇術「手妻」の第一人者。一度は消えかけた手妻の優雅さや遊び心あふれる技を現代に蘇らせ、平成10年に文化庁芸術祭大賞を受賞しました。

- 【これまでの作品】 ●Vol.1 洋画家：佐野ぬいさん ●Vol.2 木彫家：橋本堅太郎さん ●Vol.3 染織家：佐々木苑子さん ●Vol.4 スペイン舞踊家：小松原庸子さん
●Vol.5 詩人・小説家：ねじめ正一さん ●Vol.6 クラシックギター奏者：荘村清志さん ●Vol.7 アニメ監督：大地丙太郎さん ●Vol.8 女優：渡辺美佐子さん

4/14(金)・5/19(金) 19:00 開場18:30 無料
城西病院ホスピタリティコンサート

城西病院口ビー(上荻2-42-11 四面道交差点際)
無料(当日先着70名)
〒167-8502 城西病院(担当:平木) ☎3390-4166
★第135回 4/14(金) ～ピアノと語りをつづる音楽紙芝居～
宮沢賢治の童話「オツベルと象」を語りと映像とブルクミュラー「素直な心」ほかのピアノ演奏でお届けします。
〒167-8502 城西病院(担当:平木) ☎3390-4166
★第136回 5/19(金) ～日本歌曲の歩み～
滝廉太郎、山田耕筰、中田喜直等の作品をお届けします。
〒167-8502 城西病院(担当:平木) ☎3390-4166

4/23(日) 15:30 開場14:30 チケット発売場所 主 公
第71回チャリティー杉並文化フォーラム
第6回心のふるさと杉並「童謡・唱歌」まつり

杉並在住の作曲家・伊藤幹翁氏の企画・構成による、北原白秋・野口雨情・西條八十の三大詩人の作品をお送りします。
ゲスト対談「永六輔さんの思い出」 小林亜星、永麻理
〒167-8502 城西病院(担当:平木) ☎3390-4166
〒167-8502 城西病院(担当:平木) ☎3390-4166

5/3(水) 18:30 開場18:00 4(木) 14:00 開場13:30 チケット発売場所 主 発売中
南相馬&杉並トモダチプロジェクト
第4回本公演 音楽劇「みんなのうた～Wish Tree～」

2012年から、杉並と南相馬の子供たちが歌やダンスで交流を続けているトモダチプロジェクト。第4回公演はセシオン杉並で開催します。オリジナルの歌やダンスで、5年間の友情の「奇蹟」を舞台いっぱいに子供たちが表現します。
〒167-8502 城西病院(担当:平木) ☎3390-4166
〒167-8502 城西病院(担当:平木) ☎3390-4166

5/12(金) 19:00 開場18:30 チケット発売場所 主 公
荻窪音楽祭 第5回交流コンサート

毎年秋に開催している荻窪音楽祭のミニコンサートです。
〒167-8502 城西病院(担当:平木) ☎3390-4166
〒167-8502 城西病院(担当:平木) ☎3390-4166

6/14(水) 19:30 開場19:00 チケット発売場所 主 公
ピアノ×サンドバッグ
肉弾対戦第三弾

世界的ジャズピアニスト山下洋輔と、格闘技修業を続け、感情と肉體の摩擦を表現するトマツタカヒロによるピアノとパフォーマンスのデュオ公演です。
〒167-8502 城西病院(担当:平木) ☎3390-4166
〒167-8502 城西病院(担当:平木) ☎3390-4166

阿佐ヶ谷アートストリート2017 Pureism with 南相馬市

4/28(金)～5/19(金) チケット発売場所 主 公
8つの会場で展開するまちづくりと人づくりのイベント。今年も南相馬市ともコラボレートし、美術を柱に、音楽・文学・演劇・舞踏と多彩なプログラムをお届けします。
〒167-8502 城西病院(担当:平木) ☎3390-4166
〒167-8502 城西病院(担当:平木) ☎3390-4166

谷川賢作 谷川俊太郎 小山登美夫 萩原朔美 子供のワークショップ
★詩の朗読と音楽「谷川俊太郎の世界」4/28(金)19:00～
〒167-8502 城西病院(担当:平木) ☎3390-4166
★「美術の役割はなんだろう?」5/5(金)14:00～
〒167-8502 城西病院(担当:平木) ☎3390-4166
★中也と遊ぶ「孤独の発明」5/6(土)19:00～
〒167-8502 城西病院(担当:平木) ☎3390-4166
★子供ワークショップ 5/14(日) 園産業商工会館 各1,500円
「ダンス保育園!!」11:00～12:30 ファシリテーター 住吉智恵
「みんなで作ろう新しい中杉通り」13:30～17:00 ファシリテーター 永山祐子

平成29年度 区役所 ロビーコンサート

★スプリングコンサート 4/27(土)12:10～
区と友好提携を結んでいる日本フィルハーモニー交響楽団の演奏で、すてきなひとときをお楽しみください。
〒167-8502 城西病院(担当:平木) ☎3390-4166
〒167-8502 城西病院(担当:平木) ☎3390-4166



区役所中棟2階 区民ギャラリーを利用してみませんか?

アートが好きで皆さんの作品発表の場として、個展・グループ展にご利用ください。
〒167-8502 城西病院(担当:平木) ☎3390-4166
〒167-8502 城西病院(担当:平木) ☎3390-4166

募集期間:(搬出入含む) ①6/12(月)～6/23(金) ②6/26(月)～7/7(金)
募集区分 ①②とも ●A区分(北西壁面) ●B区分(青梅街道側)
利用時間 平日9:00～17:00/最終日16:00までに搬出終了 期間中の土曜利用可(要・終日立ち会い)



すぎなみ戦略的アートプロジェクトでは、区内のイベント、身近な「まちなかギャラリー」を紹介しています。
詳細は すぎなみ アート 検索

申込記入内容 ①希望利用期間・区分(AまたはB)(第2希望まで明記してください) ②郵便番号 住所 電話番号 ③氏名(フリガナ/団体の方は団体名) ④展示内容(例:油絵20点) ⑤展示目的(例:日頃の成果の披露)
送り先 杉並区役所文化・交流課「区民ギャラリー募集係」宛 ハガキ ▶〒166-8570 阿佐谷南1-15-1 ファクス ▶5307-0683
詳細は 杉並区 区民ギャラリー 検索

※4月10日(月)必着。申込多数の場合は抽選。結果は4月下旬までに連絡します。

コミュかる7月号 掲載記事募集中

杉並区内で行われる文化・芸術にかかわるイベント情報の掲載をご希望の方は、文化・交流課にご連絡ください。申込書をお送りします。

- 7月号の原稿締切日...5月15日(月)
- メール受付:comucul-t@city.suginami.lg.jp ※メールの件名=「コミュかる7月号掲載希望:(団体名)」
- 窓口受付...平日9:00～17:00 文化・交流課