

小学生以上向け

2024

5月

# ほいのうちひがしじどうかん

すぎなみくりつほりのうちひがしじどうかん  
杉並区立堀ノ内東児童館

すぎなみくほりのうち

杉並区堀ノ内3-49-19-101 ☎03(3315)7923

## 保護者の方へ

## 《利用についてのお知らせ》

お部屋の利用については  
児童館の掲示を見てね。



◇入館票（名前・住所・電話番号・年齢・学校名）を書けるようにしてきてください。

※電話番号は緊急時に必ず連絡が取れる番号にしてください。

◇貴重品はなるべく持ってこないようにしてください。ゴミは各自で持ち帰ってください。

### ○おひがみの時間

8(水) ①13:30～ ②13:55～

対象：小学1年生以上

ボランティアの先生に折り紙を  
教えてもらうよ。各回当日先着5名

### ドッジボールタイム

(月～金) 1・2年生 4:10～4:25

3年生以上 4:25～4:40

(土) 全学年 4:25～4:45

### 中高生タイム

1・8・15・22・29(水) 5:30～5:45

### 高学年タイム

10・17・24・31(金) 5:30～5:45

### ○エルダーおはなしの会

9(木) 3:30～4:00

対象：乳幼児親子～小学生

楽しいお話をボランティアさんが  
してくれます。

### 3歩あてタイム (月～金)

4年生以上 5:05～5:15

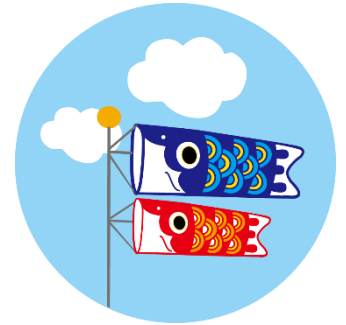
2・3年生 5:15～5:25

### 卓球タイム (3年生以上)

(月～金) 5:00～5:45

(土) 9:00～11:45

1:00～4:20



## ～グループ活動(登録制)～

申込用紙：配布中 申込：4/19(金)～5/10(金)

児童館では、1年を通して同じメンバーでグループ活動を行っています。申込用紙に保護者の方が記入し  
児童館受付まで持ってきてください。各グループの詳細は申込用紙をご覧ください。

### 【卓球グループ】

21(火) 5:00～5:40

対象：小学3年生以上 先着15名

コーチに卓球のやり方を教えてもらうよ。

### 【きらきらグループ】

28(火) 4:20～5:00

対象：小学2年生以上 先着12名

障がいのある子もいない子もみんなで  
一緒に活動しよう。

### 【1年生グループ】

17・24・31(金) 3:15～4:00

対象：学童クラブに在籍していない  
小学1年生 先着20名

1年生のみんなで活動する時間だよ。

## ◆ゴールデンウィーク中の児童館の運営について◆

※正年～午後1:00の時間は小学生以上は利用できません。

※5日はサンカードの利用はありません。

4月	5月						6月	7月
29(月)	30(火)	1(水)	2(木)	3(金)	4(土)	5(日)	6(月)	7(火)
おやすみ	開館 10:00～ 6:00	開館 10:00～ 6:00	開館 10:00～ 6:00	おやすみ	おやすみ	開館 9:00～ 5:00	おやすみ	おやすみ

### ～利用制限のお知らせ～

18(土) 1:00～3:30 は、学童クラブの保護者会のため、第一遊戯室は遊べません。

乳幼児  
親子向け

# 5月 ゆうキッズ・フラス堀/内東

杉並区立堀ノ内東児童館 杉並区堀ノ内3-49-19-101 ☎03(3315)7923

## \*エルダーおはなしの会\*

9(木) 3:30~4:00

対象：乳幼児親子~小学生

ボランティアさんが楽しいおはなしを聞かせてくれます。小学生向けのお話ですが、乳幼児親子の方も参加できます。



## \*パパも一緒に ~もちろんママもね~\*

18(土) 11:00~11:30

対象：乳幼児親子

親子で楽しい時間を一緒に過ごしましょう♪  
パパの子育て応援します！



## \*コンピカータイム\*

(月~金) 10:00~小学生の下校時間 15分前




(土) 9:00~4:00

- ・プログラムの時間を除きます。
- ・同時に3台まで使えます。

※18(土) 1:00~3:30はお休みです。



♪ゆうキッズミニプログラム♪ 親子で楽しむ自由参加のプログラムです。動きやすい服装でご参加ください。

	 わくわくらんど	 ぼんだタイム (旧くま・うさぎタイム)	 ゆうキッズスタート事業 ひよこタイム
活動日	14・21・28(火) 11:00~11:30	8・15・22・29(水) 11:00~11:30	9・16・23・30(木) 11:00~11:30
対象	乳幼児親子	ひとい歩きがはじまったら	ねんねの赤ちゃんから
内容	すべり台やトンネルで体を動かして遊べます。	体操・ふれあい遊びなどをします。	ママトーク・親子遊びなどをします。

## 利用案内

### ★利用対象

0~18歳(未就学児には付き添いが必要です)

### ★利用時間

月~金曜日 午前 10:00~午後 6:00

土曜日 午前 9:00~午後 5:00

※正午~午後 1:00 の時間は小学生以上の利用はできません。

### ★今月のお休み

3(金)憲法記念日、4(土)みどりの日

6(月)振替休日、7(火)こどもの日の振替休館

11(土)館内整理日

### ★サンカード利用の日(親子・団体利用の日)

日曜日 午前 9:00~午後 5:00

\*利用には事前承認証(サンカード)が必要です。

\*小学生以上にも保護者の付き添いが必要です。

\*団体の利用申請は月曜日~土曜日に受け付けます。

※5日はサンカード利用の日ではありません。

午前 9:00~午後 5:00 まで遊べます。

(正午~午後 1:00 の時間は小学生以上は利用できません。)