



ほっと

つどう

つながる

(令和4年3月)

# 子ども・子育てプラザ

## 令和4年度子ども・子育てプラザの運営について(お知らせ) ～「新しい運営様式」の継続～

子ども・子育てプラザでは、乳幼児親子の皆様安心してご利用いただけるよう、令和2年10月1日から、以下のとおり一部運営方法等を変更しての「新しい運営様式」による通常運営を行っていますが、この対応を令和4年4月以降も、当分の間継続することとしましたのでお知らせいたします。

引き続き、皆様のご理解とご協力をお願いいたします。

なお、今後の新型コロナウイルス感染症の感染状況等に依りて、対応を変更する場合があります。

### **利用方法** 引き続き、事前申込(予約・組数制限)なしでご利用いただけます。

※ 一部プログラムは、事前申込制のものがあります。詳しくは、プラザの毎月のおたよりをご確認ください。

### **利用時間(利用できる時間)**

#### ○ 平日(月曜日～金曜日)

【午前の回】 午前9時から午前12時まで

【午後の回】 午後1時から午後5時まで

※ 午前12時～午後1時は、遊具等の清掃(消毒)を行うためご利用いただけません。

(令和4年4月から、清掃(消毒)の時間を短縮しました。午後の回が午後1時からご利用いただけます。)

#### ○ 土曜日・日曜日

【午前の回】 午前9時から午前12時まで

【午後の回】 午後1時から午後4時まで

※ 午前12時～午後1時は、遊具等の清掃(消毒)を行うためご利用いただけません。

(令和4年4月から、清掃(消毒)の時間を短縮しました。午後の回が午後1時からご利用いただけます。)

### **休業日(利用できない日)**

毎月第1日曜日・年末年始(12/29～1/3)・祝日

### **利用状況の掲出について**

施設入口等に、随時、利用状況(混雑状況)を掲出します。

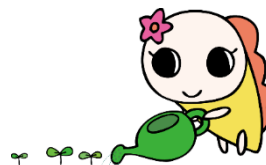
※ 電話でも混雑状況をお伝えいたしますので、お気軽にお問合せください。

※ 「三つの密が同時に重なること」を避けることが重要です。

※ ご利用される方がお互いに密を避けてご利用いただけるよう、滞在時間にご配慮いただくなど、譲り合っ  
てのご利用をお願いします。

**三つの密**とは、①密閉空間(換気の悪い密閉空間である) ②密集場所(多くの人が密集している)

③密接場面(互いに手を伸ばしたら届く距離での会話や発声が行われる)



裏面もお読みください

## ご利用にあたって

- 保護者の方は、マスクを着用してお越しください。
- 利用当日は、自宅で検温等の健康観察をしてからお越しください。なお、発熱等の風邪の症状がみられるときは、利用しないでください。
- 感染の有無の検査(PCR 検査、抗原検査等)を受けることになった場合(同居のご家族を含む)は、検査結果が出るまでの間は、無症状であっても、利用を控えてください。
- また、保育園等に通っていて、新型コロナウイルス感染症の影響による臨時休園等になった場合は、その期間中の利用を控えてください。
- 乳児を連れてのご利用の際は、可能な限り床に敷くことのできるバスタオル等をご持参ください。
- 乳児の使用する遊具は、他の利用者の方と共用しない(同時に使用しない)こととさせていただきますので、ご希望の遊具で遊べない場合があります。
- 1 時間に 1 回の割合で窓を開けるなどの換気を行いますので、ご協力をお願いします。
- 利用中の親子での飲食(水分補給と授乳は除く)は、禁止とさせていただきますので、ご了承ください。
- 部屋の仕様や使用時のルール等は、平常時と異なる(変更する)場合があります。
- 来所時は、手洗いの励行をお願いします。(入口に手指消毒液を用意しますので、必要に応じてご利用ください。)
- 職員は、マスクを着用して対応させていただきます。

## 小学生以上の児童の利用について

小学生以上の児童も利用できます。小学生以上の児童が利用する場合は、必ずマスクの着用をお願いします。

- ※ 子ども・子育てプラザは、乳幼児の優先施設のため、小学生以上の児童の利用できるスペースが限られています。
- ※ そのため、利用状況(混雑状況)に応じて、入場人数の制限や滞在時間の制限などをさせていただきます場合があります。

## 子ども・子育てプラザ一覧

| プラザ名          | 所在地                      | 電話番号         |
|---------------|--------------------------|--------------|
| 子ども・子育てプラザ和泉  | 和泉 2-36-14               | 03-3328-6550 |
| 子ども・子育てプラザ成田西 | 成田西 3-10-38              | 03-3391-1857 |
| 子ども・子育てプラザ天沼  | 天沼 3-19-16 ウェルファーム杉並 1 階 | 03-5335-7319 |
| 子ども・子育てプラザ下井草 | 下井草 3-13-9               | 03-3396-8888 |
| 子ども・子育てプラザ高円寺 | 高円寺南 2-52-2              | 03-3315-0395 |

【各プラザのご利用についてのお問合せ】

上記プラザに直接お問合せください。

【プラザ全般に関するお問合せ】

児童青少年課児童館運営係

03-3393-4760