

地域区民センター協議会が企画する催し・講座など

コミュニティ通信

詳細・問い合わせは、各地域区民センター協議会へ
(月～金曜日午前8時30分～午後5時(祝日、年末年始を除く))。
★は、地域の団体との協働事業です。

毎月15日号に掲載

井草地域区民センター協議会
〒167-0022下井草5-7-22
☎33301-7723
HP: <http://www.igusahome.sakura.ne.jp/>

「コミュニティ・すくーる」井草地域の自然今昔～未来に向けて
8月27日(日)午後1時～3時 東京大学総合研究博物館・須田孫七 定50名(抽選) 費100円 申往復ハガキ(12面記入例)で、8月22日(必着)までに同センター 他長寿応援対象事業

井草の自然めぐりとピオトープの手入れ★
9月2日(土)・23日(祝)午前9時30分～正午(計2回) 申井草・水とみどり支援隊メンバーほか 定40名(抽選) 費100円 申往復ハガキ(12面記入例)で、8月22日(必着)までに同センター 他長寿応援対象事業

井草センターまつり
9月9日(土)①10日(日)午前10時～午後4時(10日は3時まで) ①ビンゴ大会ほか②ピエロ風船ほか▶両日は模擬店、芸能発表、作品展示ほか

おもちゃの病院
9月23日(祝)▶受け付けは午後1時30分～3時 申片岡末廣ほか 費実費 他1家族3個まで

…………… いずれも ……………

場井草地域区民センター

西荻地域区民センター協議会
〒167-0034桃井4-3-2
☎33301-0815
HP: <http://nisiogi-center.sakura.ne.jp/wp/>

初心者でも楽しめる手話ダンスにチャレンジ!
9月5日(火)午前10時～正午 場西荻地域区民センター 申NPO法人手話ダンスYOU&I指導者・松邑絹子 定25名(抽選) 費30円(保険料) 申往復ハガキ(12面記入例)で、8月28日(必着)までに同センター 他タオル、動きやすい服装、上履き、飲み物持参。長寿応援対象事業

家庭でアロマセラピー(セルフケア)
9月8日(金)午前10時～正午 場西荻南区民集会所(西荻南3-5-23) 申アロマセラピーインストラクター・岩崎恵美 定25名(抽選) 費500円 申往復ハガキ(12面記入例)で、8月28日(必着)までに同センター 他筆記用具持参。長寿応援対象事業

講演会「発達障害(自閉スペクトラム症)がある人への理解とは」★
9月9日(土)午後1時～2時30分 場西荻地域区民センター 申信州大学医学部附属病院・本田秀夫 定340名(先着順) 他車椅子席あり(事前申込制。5席。電話で、同センター)

荻窪地域区民センター協議会
〒167-0051荻窪2-34-20
☎33398-9127
HP: <http://ogikubokyougikai.sakura.ne.jp/>

「防災フォーラム」みんなの安心・安全フェスタ★
9月10日(日)午前10時～午後4時 場荻窪地域区民センター 申講演会「今、直下型地震が発生したら、あなたならどうしますか?」(NPO法人防災サポートおぢや・佐藤知巳)ほか

阿佐谷地域区民センター協議会
〒166-0004阿佐谷南1-47-17
☎33314-7215
HP: <http://www.asagaya-kyogikai.org/>

2017ワクワク!どきどき?科学で遊ぼう★
9月24日(日)午後1時～4時 申日時計作りほか 申サイエンスホッパーズほか

すぎなみ歴史探訪～古代・中世の杉並の姿と近代杉並の発展
9月30日(土)・10月7日(土)午後1時30分～3時30分(計2回) 申前郷土博物館長・寺田史朗 定70名(抽選) 申往復ハガキ(12面記入例)で、9月14日(必着)までに同センター 他長寿応援対象事業

…………… いずれも ……………

場阿佐谷地域区民センター

高円寺地域区民センター協議会
〒166-0011梅里1-22-32
☎33317-6614
HP: <http://www.koenji-kyogikai.org/>

健康講演会
9月8日(金)午後2時～4時 申MRO(J)認定オステオパス・佐藤行夫ほか 定30名(抽選) 費100円(保険料含む) 申往復ハガキ(12面記入例)で、8月24日(必着)までに同センター

子どもフェア2017!★
9月16日(土)午前10時～午後3時 申「生命の壁画」展示、プラネタリウム、ママcafe、お料理教室、将棋道場、親子でキンボール、スタンプラリーほか

楽しい健康体操
9月20日～10月4日の毎週水曜日、午後1時30分～3時30分(計3回) 申澤静子 定30名(抽選) 費100円(保険料) 申往復ハガキ(12面記入例)で、9月7日(必着)までに同センター

…………… いずれも ……………

場高円寺地域区民センター 対区内在住・在勤・在学の方

高井戸地域区民センター協議会
〒168-0072高井戸東3-7-5
☎33331-7980
HP: <http://takaido-kyogikai.sakura.ne.jp/>

防災フォーラム2017★
9月2日(土)午前10時30分～正午 場高井戸地域区民センター 申「3・11～震災について」(東京消防庁)、非常食・防災グッズ配布 定150名(先着順)

永福和泉地域区民センター協議会
〒168-0063和泉3-8-18
☎5300-9412
HP: <https://www.sugi-chiiki.com/eifuku-izumi/>

これからの人生を笑顔に～介護・医療について
9月2日(土)午後1時30分～3時 場永福和泉地域区民センター 申看護師・山田剛司 定40名(抽選) 申往復ハガキ(12面記入例)で、8月20日(必着)までに同センター 他長寿応援対象事業

土曜日の音楽会「ウクレレと歌の夕べ」
9月9日(土)午後6時～7時 場下高井戸区民集会所(下高井戸3-26-1) 申出演=ザ・グレイシス▶曲目=カマイナヒラ、もみじほか 定80名(先着順)

日フィルと方南エイサー・新泉バトンクラブが浜田山会館にやってくる
9月10日(日)午前10時～正午 場浜田山会館(浜田山1-36-3) 定150名(先着順)

秋色スワロフスキーネックレス作り
9月22日(金)・29日(金)午後1時30分～4時(計2回) 場永福和泉地域区民センター 申アトリエまーじゅ主宰・豊岡たま江 定20名(抽選) 費2000円 申往復ハガキ(12面記入例)で、9月11日(必着)までに同センター 他長寿応援対象事業

下高井戸区民集会所まつり発表団体・模擬店募集
10月9日(祝)午前10時～午後3時 場下高井戸区民集会所(下高井戸3-26-1) 申集会所を利用しているグループまたは周辺地域に住んでいる方(業者出店不可) 申往復ハガキに「まつり参加希望」と代表者氏名・住所・電話番号・参加内容・発表内容(音楽・ダンスなどは1グループ30分程度)・希望時間・参加人数・必要備品を書いて、8月27日(必着)までに同センター(抽選)

毎月15日号は「すぎなみ学倶楽部」からちょっといい話をお届けします。/

すぎなみ学倶楽部



平和を願うシンボル

8月15日は終戦の日です。28年に区が発行した「杉並区戦後70年事業 区民の戦争証言記録集」によると、昭和16年に開戦し、3年以上続いた太平洋戦争では、区内で計18回の空襲があり、全焼した家屋は1万棟以上、罹災者は約4万3000人と、甚大な被害を受けました。毎年この時期になると、平和の尊さをあらためて感じますが、普段何気なく歩いている区内にも、平和を願うシンボルがあることをご存じでしょうか。


高井戸中学校にある「アンネのバラ」は、生徒と地域の人々が平和への願いを込めて育てています。第二次世界大戦時にナチスの強制収容所で15歳の若さで亡くなったユダヤ人の少女、アンネ・フランクについて、国語の授業で取り上げた「アンネの日記」を通して知った生徒たちの平和への願いに込めて、昭和51年にアンネの父から寄贈されました。当時3本だった苗は、今では200株近くにまで増え、毎年5月と10月頃に校庭に美しく咲くバラが一般公開されます。

荻窪体育館の一角にある不思議な形の石碑「オーロラ」の碑は、かつてこの場所に原水爆禁止署名運動の拠点となった旧杉並区立公民館があったことから、公民館跡地の記念碑として建立されました。昭和29年にビキニ環礁で行われたアメリカの水爆実験に反対する原水爆禁止署名運動は、この公民館に集う区民が声を上げたことをきっかけに始まりました。署名の人数は区内外を合わせて約27万人で、そのうち区民が約21万人でした。当時の区の人口は約39万人で、半数以上の区民が署名したことになります。この活動をきっかけに、「杉並」の名が全国に知られることとなったと言っても過言ではありません。

すぎなみ学倶楽部では、戦争の爪痕を垣間見ることができる施設や、戦争体験者の貴重な証言集も掲載しています。先人から学び、平和のありがたさを実感できるコンテンツです。ぜひ一度ご覧ください。(七)

すぎなみ学倶楽部 ホームページ ▶歴史



園産業振興センター観光係 ☎5347-9184



イベントひろば
EVENT PLAZA

こども 子供向け 子育て 子育て世代向け シニア 高齢者向け

催し

東京2020大会 啓発パネル展示
女子美術大学学生の協力により、障害者スポーツの内容や選手村の様子などの情報のパネル展示を行います。
8月24日(木)～9月1日(金)午前8時30分～午後5時 場 区役所1階ロビー 関 文化・交流課オリンピック・パラリンピック連携推進担当

講演・講座

男女平等推進センター講座 「子育て中の働き方」(1)

子育てと仕事の両立や、多様な働き方のヒントを探すワークショップや交流会もあります。

9月12日(火)午前10時～正午 場 あんさんぶる荻窪(荻窪5-15-13) 師 キャリアカウンセラー・曾山恵理子 (右上写真) 関 父親・母親・プレパパ・プレママ 定30名(申込順) 費500円 申 申メール(記入例)で、9月4日までにこどもコワーキングbabyCo 関 同団体 5335-7320 他 生後7カ月～就学前の託児あり(事前申込制)



障害者のためのパソコン講習会 「三つ折りリーフレットを作ってみよう！」

9月17日(日)・18日(祝)・23日(祝)・24日(日) ①午前10時～午後0時30分 ②1時30分～4時(各計4回) 場 杉並障害者福祉会館 関 基本操作、図の挿入ほか 関 区内在住・在勤・在学で障害のある方 定各10名(抽選) 費各1000円 申 往復ハガキ(記入例)に障害の状況、在勤・在学の方は勤務先または学校名と所在地、手

話通訳を希望の方はその旨も書いて、8月30日(必着)までに杉並障害者福祉会館運営協議会事務局(〒168-0072高井戸東4-10-5) 関 同事務局 3332-6121 3335-3581 他 ①②連続受講可

サイエンスワークショップ2017 音の実験とエコマイクを作ろう

9月18日(祝)午後2時～4時 場 井草中学校(上井草3-20-11) 師 原田佐和子 関 区内在住・在学で小学3年生以上の方 定30名(申込順) 申 申電話・ファクス・Eメール(記入例)に学生は学校名・学年も書いて、社会教育センター 3317-6621 3317-6620 SHAKYO-C@city.suginami.lg.jp

家族介護教室 ◆すぎなみ介護大学「グループホーム体験講座」

8月27日(日)午後2時～4時 場 ニチイケアセンター荻窪(荻窪1-15-13) 師 杉並区グループホーム連絡会 関 区内在住・在勤の方 定15名(申込順) 申 申電話で、ニチイケアセンター荻窪 5349-7982

◆認知症サポーター養成講座

8月29日(火)午後1時30分～3時 場 介護老人保健施設シーダ・ウオーク(桃井3-4-9) 師 キャラバン・メイ ト、ケア24上荻職員ほか 関 区内在住・在勤の方 定20名(申込順) 申 申電話で、ケア24上荻 5303-6851 他 講座終了後に認知症サポーターの証し「オレンジリング」を差し上げます

◆今から備えておくための有料老人ホームの選び方

8月30日(水)午後2時～3時30分 場 高円寺中央会議室(高円寺南2-32-5)

ハガキ・ファクス・Eメール申し込み記入例

申込先の住所・ファクス番号・Eメールアドレスは、各記事の申でご確認ください。住所が記載されていないものは、区役所〇〇〇課(〒166-8570阿佐谷南1-15-1)へお申し込みください。

※往復ハガキの場合は返信用の宛先も記入。託児のある行事は託児希望の有無、お子さんの氏名と年齢も記入。

①行事名・教室名 (希望日時・コース名)	1人1枚
②郵便番号・住所	
③氏名(フリガナ)	
④年齢	
⑤電話番号 (ファクス番号)	

師 民間介護施設紹介センター・関口光博 関 区内在住・在勤の方 定30名(申込順) 申 申電話で、ケア24梅里 5929-1924

◆介護予防、認知症予防に効果的なこと

8月31日(木)午後2時～4時 場 ゆうゆう上高井戸館(高井戸東2-6-17) 師 認知症介護研究・研修東京センター研修企画主幹 中村考一 関 区内在住・在勤の方 定20名(申込順) 申 申電話で、ケア24高井戸 3334-2495

◆「認知症かなと思ったら@さくらカフェ」～受診の流れと診療の実際

9月1日(金)午後1時30分～3時 場 シーダHATA101(久我山3-26-5) 師 浴風会病院認知症疾患医療センター医療相談・支援室長補佐 高橋智哉 関 区内在住・在勤の方 定15名(申込順) 費200円 申 申電話で、ケア24久我山 5346-3348

◆認知症予防 歌と楽しく音楽脳トレ シニア

9月2日(土)午前10時～11時30分 場 ジャパンケア成田(成田西3-7-4) 師 ピアニスト・高木亜砂、ケア24成田職員 関 区内在住でおおむね65歳以上の方 定25名(申込順) 申 申電話で、ケア24成田 5307-3822

◆腰痛・膝痛を予防し、家庭でできるリハビリを学びましょう!

9月10日(日)午後2時～3時30分 場 上荻ふれあいの家(上荻2-26-7) 師 理学療法士・内藤東 関 区内在住の方、デイサービス利用者とその家族 定20名(申込順) 申 申電話で、上荻ふれあいの家・松永 3301-2256

環境活動推進センター

◆ラップの芯で作るレジ袋ハンガー
8月29日(火)午後1時30分～3時30分

場 環境活動推進センター 関 区内在住・在勤・在学の方 定12名(申込順) 費200円 他 長寿応援対象事業

◆アクリル毛糸を使って蛇口ピカピカたわし作り

9月8日(金)午前10時30分～午後0時30分 場 環境活動推進センター 関 区内在住・在勤・在学の方 定10名(申込順) 費1個100円 他 長寿応援対象事業

◆夜の生きもの観察会 五感をすまして感じてみよう

9月15日(金)午後6時30分～8時30分 場 集合=都立和田堀公園内ひょうたん池と釣り堀(武蔵野園)の間の広場(大宮2-23) 師 プロ・ナチュラルリスト 佐々木洋、環境カウンセラー・福岡清治郎 関 区内在住・在学で5歳以上の方(小学生以下は保護者同伴) 定40名(申込順) 費100円(保険料) 他 長袖・長ズボンで、懐中電灯持参

◆かんきょう講演会 かいぼりて劇的水辺のピフォーアフター

井の頭池などのかいぼりと協働事例を通して、和田堀池の再生について考えます。

9月16日(土)午後2時～4時 場 阿佐谷地域区民センター(阿佐谷南1-47-17) 師 NPO法人生態工房理事・片岡友美 関 区内在住・在勤・在学の方 定50名(申込順) 他 長寿応援対象事業

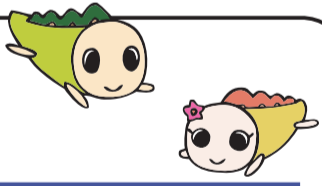
◆着物や洋服のリメイク

9月25日(月)午後1時30分～3時30分 場 環境活動推進センター 関 区内在住・在勤・在学の方 定10名(申込順) 費600円 他 長寿応援対象事業

…………… いずれも ……………
申 申電話で、環境活動推進センター(高井戸東3-7-4) 5336-7352)

ゆうゆう館の催し

ゆうゆう館は高齢者向け施設ですが、関に指定がなければどなたでも参加できます。



ゆうゆう館名	内容	日時
桃井館(桃井1-35-2) 5399-5025	「使ってみようスマホ講座」 ①体験編②実践編	①9月19日(火)②26日(火)午後2時～4時 定各20名(申込順) 費1回500円
阿佐谷館(阿佐谷北2-18-17) 5364-9360	ベーカートの世界へようこそ /パンで作るカップ	8月29日(火)午前10時～午後1時 定16名(申込順) 費800円
高井戸東館(高井戸東3-14-9) 3304-9573	日本フィル出張コンサート	10月4日(水)午後1時～3時 定28名(申込順)
上高井戸館(高井戸東2-6-17) 3306-0441	脳トレ 次の一手 「初めて学ぶ囲碁講座」	9月11日から毎月第2・4月曜日、午後1時30分～4時30分(申込順) 費1回700円(別途教材費1080円)
梅里堀ノ内館(堀ノ内3-37-4) 3313-4319	スポーツ吹き矢講座	毎月第1日曜日、午前10時～午後3時・毎月第3・4土曜日、午後1時30分～3時30分 定各10名(申込順) 費各回500円(別途マウスピース代100円)
四宮館(上井草2-28-3) 3396-7692	はじめての消しゴムはんこ	8月29日(火)午前10時～正午 師 ゆめはんこ 関 小学生以上の方(小学3年生以下は保護者同伴) 定15名(申込順) 費500円(別途材料費500円)
馬橋館(高円寺南3-29-5) 3315-1249	書道教室	9月6日から毎月第1・3水曜日、午前10時～11時30分 師 春風香葉 定12名(申込順) 費1回1000円(別途初回材料費1000円) 他 申し込み受け付け=9月1日～

※申し込み・問い合わせは、各ゆうゆう館へ。第3日曜日は休館です。馬橋館は8月31日まで休館。いずれも、長寿応援対象事業。

すぎなみ 地域づくり勉強会

もしかして、うちの子…

子どもの発達障害を考える

8月25日(金)午後2時～4時 場 すぎなみ協働プラザ(阿佐谷南1-47-17) 師 天沼小学校校長 申 申電話・Eメール(記入例)で、すぎなみ協働プラザ 3314-7260 info@nposupport.jp

凡例 時日時 場場所 内内容 師講師 対対象 定定員 費参加費(記載のないものは無料) 申申し込み(記載のないものは直接会場へ) 関問い合わせ 他その他 申Eメールアドレス HPホームページアドレス

スポーツ②

- ①幼児水泳教室2
- ②小学生水泳教室2 **子ども**

時9月19日～11月21日の火曜日①午後4時30分～5時30分②5時30分～6時30分(10月3日、11月7日を除く。各計8回) 場杉小温水プール 師高橋あづさほか 区内在住で①5・6歳の未就学児②小学1～3年生 定各15名(抽選) 費各8000円 申往復ハガキ(12面記入例)で、8月22日(必着)までに杉小温水プール(〒166-0012和田3-55-49) 同プール☎3318-8763 他保護者の送迎が必要。駐車場はありません

弓道一般講習会

時9月23日(祝)午後1時30分～5時 場上井草スポーツセンター(上井草3-34-1) 区内在住・在勤・在学で高校生以上の弓道経験者 定30名(抽選) 申往復ハガキ(12面記入例)で、9月16日(必着)までに区弓道連盟・中田龍治(〒166-0016成田西3-20-32) 同中田☎3391-2587(午前8時～午後8時) 他弓道着で参加

アーチェリー初心者教室

時10月7日～30年3月25日の第1・3土曜日・第2・4日曜日、午後1時～5時(計22回) 場上井草スポーツセンター(上井草3-34-1) 区内在住・在勤・

在学で小学4年生以上の方(小学生は保護者同伴) 定15名(抽選) 費1ヵ月分無料。それ以降は1回500円(中学生以下300円)。または会員登録すると、年間6850円(65歳以上6200円。中学生以下3800円。いずれも保険料含む)で参加可 申ハガキ(12面記入例)で、9月30日(必着)までに区アーチェリー協会・小杉英雄(〒167-0042西荻北4-33-12) 同小杉☎3390-6839(午前9時～午後9時) 他弓具の無い方には貸し出しあり

区民のための卓球教室

時10月11日(水)・13日(金)・18日(水)・20日(金)午後1時30分～4時(計4回) 場バタフライ卓球道場(阿佐谷南1-7-1) 区内在住・在勤・在学の方 定40名(先着順) 費3000円 同横尾☎3315-4862(午前10時～午後5時) 他シューズ・ラケット持参。車での来場不可

高円寺体育館

◆コアトレーニングⅡ

時9月15日～11月24日の金曜日、午後7時～8時・8時～9時(各計10回。11月3日を除く) 師鈴木さやか 費各6500円 申往復ハガキ(12面記入例)で、8月31日(必着)までに同体育館

◆背骨コンディショニングⅡ

時10月16日～12月4日の毎週月曜日、午後7時～8時30分(計8回) 師小林伸江

費6400円 申往復ハガキ(12面記入例)で、8月25日(必着)までに同体育館 いずれも 場同高円寺体育館(〒166-0003高円寺南2-36-31)☎3312-0313 区内在住・在勤・在学で15歳以上の方(中学生を除く) 定各20名(抽選) 他2歳～就学前の託児あり(事前申込制。1回500円。定員あり)。車・バイクでの来館はできません

スポーツハイツ

◆ノルディック・ウォークをはじめよう

時9月3日(日)午前10時(雨天中止) 師全日本ノルディック・ウォーク連盟公認指導員 大方孝 同3km程度歩ける方 定20名(申込順) 費1080円(保険料含む。別途ポールレンタル料540円) 申電話で、同施設 他ウエストバッグまたはリュックサック・飲み物・タオル・帽子等持参。長寿応援対象事業

◆パパあつまれ、子育て応援運動講座

子育て

時9月23日(祝)①午前10時～11時=パパといっしょに泳ごう(親子水泳) ②11時15分～正午=ベビースイミング 師スポーツハイツベビークラス・親子水泳担当インストラクター 同①3歳以上の未就学児②生後6ヵ月～2歳のお子さんとその保護者 定各20組(申込順) 費各1080円(保険料含む。子育て応援

券利用可) 申電話で、同施設

◆ワンコインチャレンジ・フィットネス

時内下表のとおり 費1回540円 申②⑤は電話で、同施設 他長寿応援対象事業

ワンコインチャレンジ・フィットネス

クラス(内容)	日時(9月1日(金)～14日(木))
①アクアエクササイズ(体力増進・筋力向上)	月・木曜日午前10時15分～11時15分、火曜日午後1時～2時、金曜日午前11時15分～午後0時15分
②流水健康(流水機を利用した軽有酸素運動)	月・木・土曜日午後0時15分～1時15分
③ピギナー(初心者水泳)	日曜日午前11時30分～午後0時45分、火・木曜日午後6時30分～7時45分
④マスターズ(成人水泳、初心者～上級)	月・土曜日午後1時～2時15分、火・水・金曜日午後7時30分～8時45分、土曜日午後6時30分～7時45分
⑤骨盤エクササイズ30(骨盤のゆがみとストレス解消)	月・木曜日午後1時30分～2時、金曜日午後1時～1時30分
⑥ナイトフリー(プール・ジム・ジャグジーの自由利用)	月～土曜日午後5時～8時、日曜日午後4時～6時

..... いずれも 場同スポーツハイツ(堀ノ内2-6-21)☎3316-9981

FC東京 『AJINOMOTO Day』にご招待!

親子でFC東京を応援しよう! FC東京『AJINOMOTO Day』にご招待!

時9月9日(土)午後7時 場味の素スタジアム(調布市西町376-3) 内セレッソ大阪戦 区内在住でFC東京を応援する小学生とその親 定100組200名(抽選) 費チケット発券手数料1枚216円 申空メールを、8月20日までにFC東京☎fctokyo3@jm.md 同杉並区スポーツ振興財団☎5305-6161 他申込締め切り後7日以内に当落の通知を送付



台湾友好親善ツアー 2017

台湾南部の高雄や台南を訪ね、台湾に残る日本文化に触れる旅です。また、訪問先で一青妙さんによる講演会「日本人がいま夢中になる『台南』の魅力」も開催します。

時11月9日(木)～12日(日)(3泊4日) 場集合=成田空港(千葉県)▶解散=羽田空港(大田区) 定30名(申込順) 費11万8000円(2名1室) 申電話で、8月21日午前9時30分～9月22日午後5時に東洋旅行☎6272-6588 同杉並区交流協会☎5378-8833 他詳細は、同協会HP <http://suginami-kouryu.org/>参照。2名以外で参加する場合の費用は、お問い合わせください



情報ぽけっと

申し込みは、各団体へ

催し

あかりフェスタ2017 8月24日(土)午後6時30分～8時30分(雨天中止) / 梅里公園 / 平和への祈りを込めた願い事をつるすイベントほか / 同あかりフェスタ実行委員会事務局・浜田☎3315-5960

kids産業商工フェスタ 8月25日(金)午前10時～午後5時 / 産業商工会館ほか / 一部有料 / 同みんなでkids陶芸・谷口☎070-5451-7281 / 詳細は、同団体ホームページ参照

防災フェスタ in 和田堀公園 9月10日(日)午前10時～午後2時(荒天中止) / 和田堀池西側・けやき広場(大宮2丁目) / かまどベンチ等公園内の防災施設体験、消防署出張講座ほか / 同善福寺川緑地サービスセンター☎3313-4247 / 防災デイキャンプあり(小学生以上の方(小学生は保護者同伴)。15組(申込順)。1人50

円。電話で、同センター)。詳細はお問い合わせください

杉並混声合唱団定期演奏会 9月16日(土)午後2時30分～5時30分 / 杉並公会堂 / 出演=小林光雄(指揮)ほか▶曲目=「土の歌」ほか / 1190名(申込順) / 2000円 / 申電話・Eメール(12面記入例)で、杉並混声合唱団・内藤☎090-4758-2610☎toiawase@sugikon.org

秋の名曲コンサート オペラ「ラ・ボエーム」公演 9月24日(日)午後6時30分～9時 / セシオン杉並 / 出演=青木素子(ソプラノ)ほか / 区内在住の方 / 550名(申込順) / 4000円 / 申電話・ファクス(12面記入例)で、9月20日までに美しい日本の歌の会・池川☎3391-8253 / 区民150名を招待(抽選) = 往復ハガキ(12面記入例)で、8月31日(必着)までに同会(〒166-0004阿佐谷南3-34-15池川方)

アルプスに響くスイスヨーデルと民族音楽の調べ 9月29日(金)午後6時30分～8時30分 / 杉並公会堂 / 出演=リザ・シュトルほか / 700名(申込順) / 4500円。大学生2000円。高校生以下1000円 / 申

同電話で、リザ・シュトル プロジェクト☎090-9151-8600

日本公認会計士協会東京会杉並会主催『婚活パーティー』 9月30日(土)午後5時～8時 / 荻窪タウンセブン(上荻1丁目) / 区内在住・在勤で20歳以上の独身者 / 男女各40名(抽選) / 男性4000円。女性3000円 / 申電話・Eメール(12面記入例)に性別も書いて、9月23日までに日本公認会計士協会東京会地区会課☎3515-1187☎tokyo-chikukai@sec.jicpa.or.jp(電話は土・日曜日、祝日を除く)

講演・講座

石けん作り体験 9月1日(金)午前10時30分～正午 / 環境活動推進センター / 区内在住・在勤・在学の方 / 10名(申込順) / 申電話で、NPO法人すぎなみ環境ネットワーク☎5941-8701(午前9時～午後5時)

歴史講演会 杉並にお墓のある上総国飯野藩 保科家の歴史 9月2日(土)午後1時30分～3時30分 / 阿佐谷地域区民センター / 新宿歴史博物館学芸員・今野慶信 / 500円 / 同杉並郷土史会・新村☎3397-0908

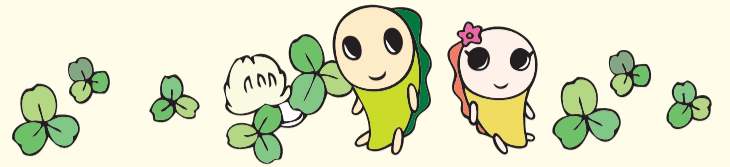
地域ささえあいサポーター育成講座 9月2日(土)午後2時～5時 / セシオン杉並 / 外出困難者の理解、傾聴、歩行介助実技ほか / 区内在住・在勤・在学の方 / 申電話で、NPO法人おでかけサービス杉並☎6425-8584

講座「誰に聞けばいいかわからない高齢者向け住まいの探し方、選び方」 9月3日(日)午前10時～11時30分 / 方南会館 / ベネッセ介護相談室相談員・塩見真人 / 区内在住・在勤・在学の方 / 40名(申込順) / 600円 / 申電話・Eメール(12面記入例)で、「そら」ガーデン堀ノ内住宅事務局☎070-3175-6779☎horinouchi_sora@yahoo.co.jp(電話は平日午前9時～午後5時) / 長寿応援対象事業

河北健康教室「10年後も健康のために、運動を始めましょう」 9月8日(金)午後3時～4時 / 河北総合病院(阿佐谷北1丁目) / 河北医療財団保健師ほか / 立位での運動でバランスがとれる方 / 18名(申込順) / 申電話で、同病院広報課☎3339-5724(月～土曜日午前9時～午後5時。祝日を除く) / 動きやすい服装で参加。飲料水・タオル・靴持参

凡例 時日時 場場所 内内容 師講師 対対象 定定員 費参加費(記載のないものは無料) 申申し込み(記載のないものは直接会場へ) 同問い合わせ 他その他 ☎Eメールアドレス HPホームページアドレス

交流自治体関連の催し



すぎなみ地域大学特別講演会

「南伊豆町の達人に学ぶ! 自然との共生による地域の魅力づくり」

静岡県南伊豆町で長年にわたり杉並区の小学6年生に磯観察の指導をしてきた漁師と、野生動物対策と山林再生など、人と動物が共存できる環境づくりのために活動している猟師。南伊豆の自然を未来につなげていく活動をしている2人の現役「りょうし」が、海と山、自然循環と地域の魅力づくりについてお話しします。

時9月15日(金)午後7時～8時30分 場座・高円寺(高円寺北2-1-2) 講師・大野良司、猟師・黒田利貴男▶進行=すぎなみ地域大学学長・木原秋好 定150名(申込順) 電話で、地域課地域人材育成係☎3312-2381



▲大野良司



▲黒田利貴男

杉並区民向け現地体験型学びのツアー

「南伊豆町の達人に学ぶ! 地域資源を活用した南伊豆の創生～南伊豆町の森から学ぶこと」

山の達人の案内により、南伊豆町の持つ地域資源やその魅力を体験していただく学びのツアーです。

時10月28日(土)午前8時～29日(日)午後5時(1泊2日4食付き) 場集合・解散=JR阿佐ヶ谷駅 南伊豆の森歩き(ジビエ料理付き)、地域住民との交流会など 講師・黒田利貴男 定20名(抽選) 費1万5000円 9月16日午前9時から南伊豆町特設サイトhttp://www.town.minamiizu.shizuoka.jp/docs/2017071000028/から申し込み 南伊豆町企画課地方創生室☎0558-62-1121 「すぎなみ地域大学特別講演会『南伊豆町の達人に学ぶ! 自然との共生による地域の魅力づくり』」参加者優先

南伊豆婚活カツ参加者募集

地元産食材も堪能できる婚活イベントを、静岡県南伊豆町で開催します。

時9月23日(祝)午後1時～6時 場下賀茂熱帯植物園(南伊豆町)▶集合・解散=伊豆急下田駅 定25～45歳の独身女性 定15名(抽選) 費3000円 電話で、南伊豆町商工会☎0558-62-0675(土・日曜日、祝日を除く)。または同会http://www.minamiizu.or.jp/から申し込み▶申込締め切り日=9月7日

自治体	催し名	日時・場所・内容	問い合わせ
群馬県東吾妻町	吾妻の朝市	8月24日(木)、9月28日(木)午前10時～午後1時 場区役所中杉通り側入り口前 内高原野菜や加工品の販売	文化・交流課
北海道名寄市	とうもろこしまつり	8月30日(水)～9月1日(金)午前10時～午後3時 場区役所中杉通り側入り口前 内かぼちゃ、たまねぎ、名寄市特産のとうもろこしの販売	
福島県北塩原村	物産展	9月7日(木)・8日(金)午前10時～午後3時 場区役所中杉通り側入り口前 内温泉を煮詰めて作った「山塩」や「花豆」などの販売	
東京都青梅市	物産展	9月11日(月)・12日(火)午前10時～午後3時 場区役所中杉通り側入り口前 内青梅せんべいやまんじゅうなどの販売	

※物産展は売り切れ次第終了。買い物袋持参。混雑時は人数制限あり。

自治体	催し名	日時・場所・内容	問い合わせ
東京都青梅市	写真展	9月11日(月)～15日(金)午前8時30分～午後5時(11日は午前10時から) 場区役所2階区民ギャラリー 内御岳溪谷など青梅市観光スポットの美しい写真の展示	文化・交流課
静岡県南伊豆町	物産展	9月19日(火)午前10時～午後2時30分(伊勢エビみそ汁の試食サービスは午前11時から〈先着200名〉) 場区役所中杉通り側入り口前ほか 内干物、乾物などの海産品の販売	
福島県南相馬市	物産展	10月5日(木)午前10時～午後2時 場区役所中杉通り側入り口前 内漬物や野菜などの販売	
新潟県小千谷市	小千谷フェア	8月27日(日)、9月23日(祝)午前11時～午後1時30分 場小千谷学生寮(井草4-16-23) 内笹団子や小千谷そばなどの販売 内車で会場不可	小千谷市産業開発センター ☎0258-83-4800

城郭の話～江戸城の構造とその運営に関して 9月9日(土)午後1時30分～3時30分/高井戸地域区民センター/城郭愛好家・岡山宣孝/区内在住の方/90名(先着順)/200円/☎杉の樹大学同窓会・塩澤☎090-5499-5712

JIA杉並土曜学校「善福寺池周辺の旧井荻村まち歩き」 9月9日(土)午後2時～5時/集合=井草八幡宮/青山学院大学教授・鳥越けい子/50名(申込順)/500円/☎ファクス(12面記入例)で、9月7日までにJIA杉並土曜学校担当☎5305-2774/☎同担当☎5305-2773

東京衛生病院健康セミナー「白内障について」 9月12日(火)午後2時～3時/東京衛生病院(天沼3丁目)/加齢によって誰でも発症する白内障について/同病院眼科医師・溜友香/70名(先着順)/☎同病院健康教育科☎3392-6151

大人の楽しい折り紙 9月14日(木)午後1時30分～3時30分/高井戸地域区民センター/国際折り紙レタークラブ代表・小野原勝男/区内在住・在勤の方/30名(抽選)/500円/☎往復ハガキ(12面記入例)で、8月31日(必着)までに

生きがいクラブ杉並・小島明子(〒168-0072高井戸東3-25-11)/☎小島☎070-5560-1587

「善福寺周辺の伝説と信仰」講演会 9月16日(土)午後1時30分～3時30分/西荻地域区民センター/前郷土博物館館長・寺田史朗/区内在住・在勤・在学の方/50名(申込順)/300円/☎ファクス(12面記入例)で、NPO法人善福寺水と緑の会・中島☎3396-4505/☎同会・小谷☎3392-8066

杉並区交流協会

①**語学ボランティア 英語スキルアップ講座(上級)** 9月15日(金)午後7時～8時30分/区役所分庁舎/東京女子大学 マシュー・ミラー/40名(申込順)/500円/講座は全て英語で実施

②**英語コミュニケーション講座(初級)** 9月25日～10月30日の毎週月曜日①午後1時30分～3時②3時30分～5時(各計5回。祝日を除く)/杉並区交流協会(阿佐谷南1丁目)/クリス・ストロール/各12名(申込順)/各6500円

③**ネパール語(入門)** 9月28日～10月26日の毎週木曜日、午後3時～4時30

分(計5回)/杉並区交流協会(阿佐谷南1丁目)/カティワダ ザヌカ/12名(申込順)/6500円

..... いずれも

☎Eメール(12面記入例)に②③は学生は学校名も書いて、杉並区交流協会☎info@suginami-kouryu.org/☎同協会☎5378-8833

チャイルドラインすぎなみ連続公開講座 9月16日(土)、10月1日(日)・7日(土)・14日(土)・21日(土)、11月18日(土)・25日(土)/子どもの現状を知り、「私たちにできること」を考える/区内在住・在勤の方/各回40名(申込順)/☎Eメール(12面記入例)で、各開催日の前日までにチャイルドラインすぎなみ☎BYK03200@nifty.ne.jp/☎赤山☎090-6491-6880/筆記用具持参。時間・場所などの詳細は、区ホームページ参照

その他

税金なんでも相談会 8月30日(水)午後6時～9時/東京税理士会荻窪支部(荻窪5丁目)/☎電話で、同支部☎3391-0411(平日午前9時30分～午後5時。正午～午後1時を除く)/相談時間は1人45分程度

土曜無料公証相談 9月2日(土)、10月7日(土)午前9時30分～午後0時30分/杉並公証役場(天沼3丁目)/遺言、離婚、尊厳死宣言、任意後見、贈与、金銭貸借、弁済、示談などの公正証書の作成に関する相談/区内在住・在勤の方/☎☎電話・ファクス(12面記入例)で、各開催日の前日午後5時までに杉並公証役場☎3391-7100☎3391-7103/相談時間は1人45分程度

ささえあいサービス 協力会員募集 日常生活を行うのが困難な高齢者や障害のある方への家事の援助・外出時の付き添いなど▶謝礼=1時間800円(家事)、1000円(介護)/18歳以上の方/☎☎電話で、杉並区社会福祉協議会ささえあい係☎5347-3131/あんさんぶる荻窪で随時会員登録を実施。会員登録後研修を受講(次回は9月7日(木)午前10時～正午に実施)

シルバー人材センター～浴衣をお作りします 1枚6820円。子供用1枚6270円/☎☎電話で、杉並区シルバー人材センター☎3317-2217/浴衣生地とサイズ表持参。1カ月程度で出来上がります