



Hello! SUGINAMI

Suginami City Population (as of November 1, 2018)
Total population 569,265
Foreign residents 17,648

Issued on the 1st of even-numbered months

Published by: Suginami City Office. Editing: Public Relations Section. Address: 1-15-1 Asagayaminami, Suginami-ku, Tokyo 166-8570.
Tel: 03-3312-2111 (main switchboard), Fax: 03-3312-9911 (direct line for Public Relations Section) *Please make inquiries in Japanese. URL: <http://www.city.suginami.tokyo.jp/>

2018 Suginami City Junior High School Relay Race and Traffic Restrictions

The Suginami City Junior High School Relay Race, established in 2000 to spread dreams and happiness to our future generations, is welcoming its 19th year. Starting and ending at the Wadabori Park Athletics Field (Seibiyama Athletic Field), the event follows a route that winds around the lush Zempukuji River. Please come out to cheer on all of the runners.

The start and goal will also host several performances by junior high school students, including Japanese drums (Wadaiko) and a brass band.

[Date and time]

Sunday, December 9, 2018
(To be cancelled on a stormy day)

- ◇ Opening ceremony: 9:15am
- ◇ Start of women's race: 9:45am
- ◇ Start of men's race: 10:45am
- ◇ Awards ceremony: 12:00pm (Tentative)

[Start/Relay/Goal]

Wadabori Park Athletics Field
(1-15 Horinouchi)

[Course]

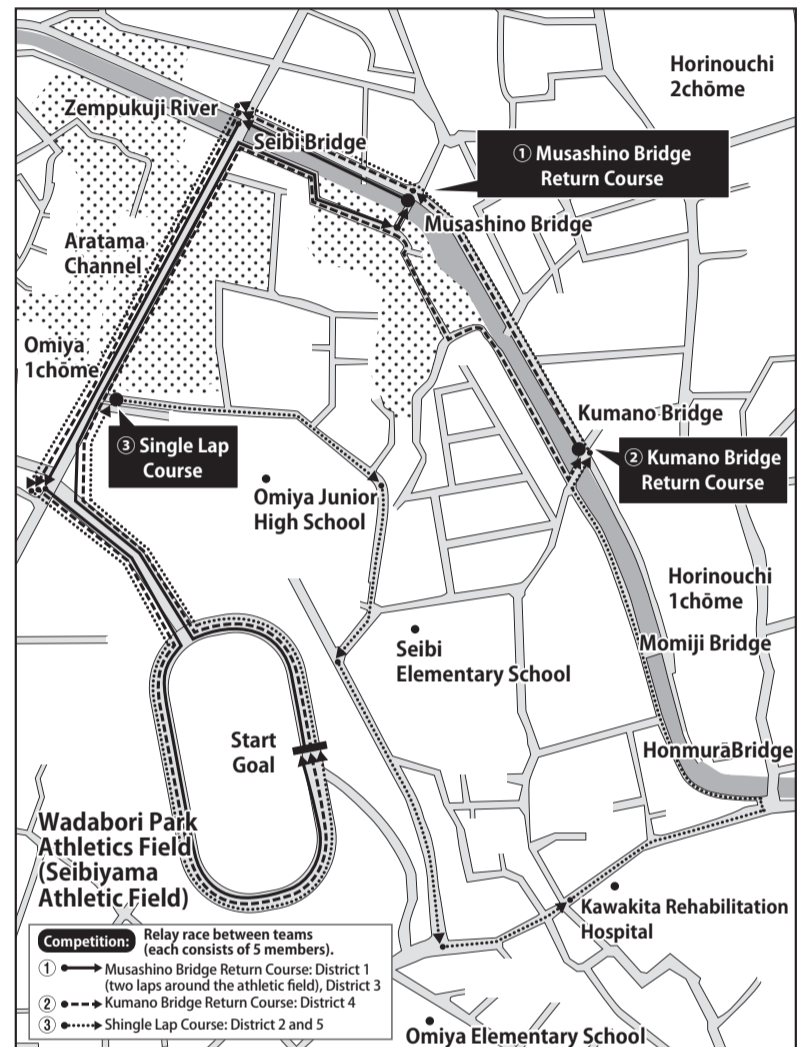
See map

[Contact]

2018 Inter-Junior High Marathon
Relay Race Executive Committee
Office of Suginami City,
Sports Promotion Section
Phone: 03-5307-0765

[Others]

- Where possible, take detours to avoid streets along Zempukuji River.
- Follow the directions of local police officers and traffic controllers regarding traffic restrictions and detours.
- Escorting runners or cheering from bicycles and vehicles is prohibited.



Please cooperate with the traffic restrictions.

Traffic restrictions will be in place surrounding the race course on Sunday, December 9 from 9:30am to 1:00pm for the execution of the relay race. There may be difficulty accessing parking lots facing the course. We apologize for any inconveniences and appreciate your understanding and cooperation.

Application for 2019 Gakudo Club After-School Care for Elementary School Children

The Gakudo Club is a place for children, whose parents are away from home during the day due to work and other obligations, to spend time after school. There are 47 such clubs in the city, operated to provide a place where children can spend time in a fun and safe environment, centering on play and group activities. Please refer to the Gakudo Club entry guide (Distributed by each Gakudo Club.) available at Gakudo Clubs around the city for entry requirements and application procedures.

[Membership]

April 1, 2019 to March 31, 2020

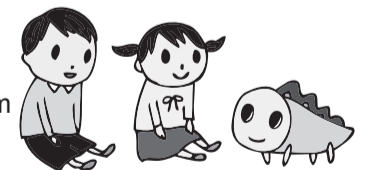
[Hours]

Monday to Friday, after school to 6:00pm (from 8:30am on school holidays including summer holidays, school anniversaries); Saturdays, 8:30am to 5:00pm; Extended hours: Monday to Friday, 6:00pm to 6:30pm

*1 Separate application required for Saturday and extended hours use.

*2 Gakudo Clubs are closed on Sundays, public holidays and December 28, 2019 to January 4, 2020.

*3 We are now considering extending the operating hours in the morning and evening. Once confirmed, the operating hours and costs will be announced in the FY2019 Gakudo Club entry guide and other information sources.



[Eligibility]

Elementary school students residing or attending school in Suginami City (children with severe or multiple disabilities are welcome at the Kōenjikita Gakudo Club)

[Cost]

4,000yen/month (plus 1,800yen/month for snacks). Reductions and exemptions are available for both fees.

[Application]

Inquire with the Gakudo Club that you wish to enroll your child in about the eligibility and procedures for enrollment, then submit the application form (Distributed by each Gakudo Club. You can also download it from the Suginami City website) and the necessary documents directly to the Gakudo Club of your choice. An interview will be conducted for first-time applicants.

[Application period]

Deadline: Saturday, January 19, 2019

Monday to Friday, 10:00am to 6:00pm; Saturdays, 9:00am to 5:00pm (excluding holidays and December 28, 2018 to January 4, 2019)

[Contact]

Gakudo Clubs or the Children and Youth Section Phone: 03-3393-4760

[Other]

Please refer to the Suginami City website or inquire with us for the contact details of the respective Gakudo Clubs.

2019 Coming of Age Gathering

Coming of Age gatherings will be held. Please attend the session for the area you reside in at the respective times listed below.

[Date]
National Holiday, January 14, 2019

[Location]
Suginami Public Hall (1-23-15 Kamiogi)

[Eligibility]
Suginami City residents born between April 2, 1998 and April 1, 1999 (invitations sent out to eligible residents at the end of November)

[Contact]
Children and Youth Section **Phone: 03-3393-4760**

[Time and area]

10:30am
(doors open at 9:30am)

Amanuma, Igusa, Imagawa, Ogikubo, Kamiigusa, Kamiogi, Kugayama, Shimizu, Shimoigusa, Shoan, Zempukuji, Takaidonishi, Nishiogikita, Nishiogiminami, Honamanuma, Minamiogikubo, Miyamae, Momo, Asagayakita (3-chōme 5-7/11-43, 4-chōme 2-12/18-28, 6-chōme 14-25/27-33), Kamitakaido (1-2 chōme), Takaidohigashi (4 chōme 3-21)
Junior high school districts: Amanuma, logi, Igusa, Ogikubo, Shokei, Shinmei, Nakase, Nishimiya, Higashihara, Fujimigaoka, Miyamae

2:30pm
(doors open at 1:30pm)

Asagayaminami, Izumi, Umezato, Eifuku, Omiya, Kōenjikita, Kōenjinami, Shimotakaido, Naritanishi, Naritahigashi, Hamadayama, Hōnan, Horinouchi, Matsunoki, Wada, Asagayakita (1-chōme and 2-chōme, 3-chōme 1-4/8-10, 4-chōme 1/13-17/29-30, 5-chōme, 6-chōme 1-13/26/34-49), Kamitakaido (3-chōme), Takaidohigashi (1-chōme, 2-chōme, 3-chōme, 4-chōme 1-2/22-28)
Junior high school districts: Asagaya, Izumi, Omiya, Kōenji, Kōnan, Koyo, Suginomori, Sennan, Takaido, Higashita, Matsunoki, Wada

Japanese lessons for foreign residents of Suginami

Basic Japanese conversation, reading and writing lessons useful in day-to-day life are offered in several levels.

[When] 6:30pm-8:30pm every Tuesday and Friday, January 11 to March 22, 2019 (total 21 lessons)

[Instructors] Members of Nihongo Gakushu Suginami no Kai

[Application] By Email: Write the name of the class you wish to attend, your postal code, address, name, age, mobile phone number and send to the Nihongo Gakushu Suginami no Kai at suginamihongo@gmail.com By mail: Write the information above on a postcard and mail to the Lifelong Education Center in care of Sesiōn Suginami at 1-22-32 Umezato, 166-0011 Application deadline: Applications must be received by January 7, 2019.

[Contact] Nihongo Gakushu Suginami no Kai **Email: suginamihongo@gmail.com Phone: 090-7212-7909**

[Other] Interviews will be held from 6:30pm on Tuesday, January 8, 2019 in order to determine the correct levels for all applicants. Childcare available for children 1 to 6 years old not attending school yet (by advanced registration only, spaces limited). Applications to join the lessons will continue to be accepted at any time even after the lessons have started.



Announcement from Suginami Association for Cultural Exchange

Suginami Association for Cultural Exchange (SACE) organizes many events where foreign residents can join freely and enjoy socializing with many foreign residents as well as Japanese residents. Please join us!

◆ Foreign Culture Seminar: Vietnam

Suginami Association for Cultural Exchange organizes a foreign culture seminar that focuses on one country each year. This year, the seminar will feature Vietnam to commemorate the 45th anniversary of diplomatic relations between Japan and Vietnam. The event will cover a rich variety of contents, including seminars and performances that highlight the attractiveness of Vietnam.

[Date and time] Saturday, December 8, 11:00am-5:00pm

[Location] Sesiōn Suginami (1-22-32 Umezato)

[Contents] ① Seminars about the culture and history of Vietnam ② Performances of Vietnamese dances and songs ③ Ao dai Fashion Show ④ Introduction to tourism in Vietnam, sale of Vietnamese cuisine and souvenirs, etc.

[Speakers] ① Pham Quang Hung, First Secretary, Head of Education Office, Embassy of the Socialist Republic of Viet Nam in Japan; Tai Odaka, Specially-Appointed Professor, Faculty of International Studies Takushoku University (right photo) ② Students of the Tokyo Vietnamese School

[Capacity] 150 people each for event ①②③ (first-come, first-served basis); for event ④, please visit the venue directly.

[Cost] Free of charge

[Other] The seminars and performances will take place from 1:00pm-4:30pm (scheduled)



◆ Free Professional Consultation for Foreigners

Free consultation, provided by professionals such as lawyers, is available for a wide range of issues such as visas, marriage, divorce, or work, as well as health insurance, accident, education, illness, taxes, and other matters. You can be assured that the consultation will be carried out under strict confidentiality.

[Date and time] Saturday, January 26, 2019, 1:00pm-4:00pm (Registration is open till 3:30pm)

[Location] Sesiōn Suginami (1-22-32 Umezato)

[Professionals] Lawyers, administrative scriveners, certified tax accountants, licensed social insurance and labor consultant, etc.

[Languages] English, Chinese, Korean, Thai, Italian, Bengalese, Nepalese (tentative)

[Application] Register directly at the venue on the day of the consultation (advance appointments are accepted)

[Other] Childcare facilities are available

◆ Call for presenters for the Japanese Speech Contest

We are calling for foreign nationals to participate in the Japanese Speech Contest, where you will give a speech in Japanese about your experiences in Japan, the things that have surprised you, differences between Japan and your home country, or other relevant topics.

[Date and time] Saturday, March 2, 2019, 1:30pm-5:00pm

[Location] Za Koenji Public Theater (2-1-2 Kōenjikita)

[Length of speech] About 5 minutes

[Capacity] About 10 people (selected)

[Topics] Impressions about Japan, about your home country, etc.

[Application] Please submit the application form (which can be downloaded from the website of Suginami Association for Cultural Exchange or posted to you if necessary) by post, fax, or e-mail to the Suginami Association for Cultural Exchange by January 18, 2019. Applicants will be notified of the results of the selection by the end of January. The Japanese draft should be submitted by February 17.

[Other]



◆ Support Desk for Foreign Residents

Volunteer interpreters provide support for foreign residents who need assistance at the Suginami City Office. Interpretation services are available for English, Chinese, and Korean. Please feel free to contact the Support Desk for assistance.

[Date and time] Every Monday and Friday, 9:00am-12:00pm, 1:00pm-4:00pm (excluding national holidays and year-end/New Year holidays)

[Location] Public Hearing Section (1F East Building, Suginami City Office)

[Languages] (1) English: Every Monday 1:00pm-4:00pm, every Friday 9:00am-12:00pm (2) Chinese: Every Monday 9:00am-12:00pm, every first, third, and fifth Friday 1:00pm-4:00pm (3) Korean: Every second and fourth Friday 1:00pm-4:00pm

[Consultation methods] Visit to the Suginami City Office in person/Telephone (Public Hearing Section)/ In writing (By post, fax, or e-mail)

[Cost] Free of charge

For applications and inquiries, please contact Suginami Association for Cultural Exchange.

[Address] 5F Minami-Asagaya Building, 1-14-2 Asagayaminami, 166-0004
[Phone] 03-5378-8833 **[Fax]** 03-5378-8844
[E-mail] info@suginami-kouryu.org
[Website] <http://www.suginami-kouryu.org/>

[Facebook] <https://www.facebook.com/suginami.kouryu>



Medical Consultation Service Counters	Tokyo Metropolitan Medical Consultation Service Center Inquiries regarding medical institutions that provide foreign language consultation and the Japanese medical system are handled in English, Chinese, Korean, Thai and Spanish. [Consultation hours] 9:00am-8:00pm every day [Phone] 03-5285-8181
	Tokyo Metropolitan Medical Institution Information "Himawari" The website allows you to search for medical institutions close to an address or station. [English website] https://www.himawari.metro.tokyo.jp/qq13/qqport/tomintop/other/fks230.php

Suginami City Emergency Treatment (In Japanese only)

Call first for a consultation. If you are asked to come in for an examination as a result of the consultation, be sure to bring your health insurance certificate and medical certificate.

■ **Suginami City Holiday and Nighttime Emergency Treatment Center**
[Phone] 03-3391-1599 **[Address]** Suginami Public Health Center 2F, 5-20-1 Ogikubo
[Medical departments and hours] (reception closes 30 minutes before end of examination time)
 Monday to Friday, 7:30pm-10:30pm: pediatrics
 Saturdays, 5:00pm-10:00pm: internal medicine, pediatrics, ear/nose/throat
 Sundays, public holidays, year-end and New Year holidays, 9:00am-10:00pm: internal medicine, pediatrics, surgery (until 5:00pm), ear/nose/throat

■ **Suginami City Dental Health and Medical Center (Holiday Dental Emergency Clinic)**
[Phone] 03-3398-5666 **[Address]** Suginami Public Health Center 5F, 5-20-1 Ogikubo
[Hours] Sundays, public holidays, year-end and New Year holidays: 9:00am-5:00pm (reception until 4:00pm)

■ **Suginami City Emergency Medical Information Center**
 Information on medical institutions and medical consultation available.
[Phone] #7399 or 03-5347-2252 **[Hours]** Monday to Friday: 8:00pm-9:00am following day Saturdays, Sundays, public holidays, year-end and New Year holidays: 9:00am-9:00am following day



Hello! SUGINAMI

Suginami City Population (as of November 1, 2018)
Total population 569,265
Foreign residents 17,648

Issued on the 1st of even-numbered months

Published by: Suginami City Office. Editing: Public Relations Section. Address: 1-15-1 Asagayaminami, Suginami-ku, Tokyo 166-8570.
Tel: 03-3312-2111 (main switchboard), Fax: 03-3312-9911 (direct line for Public Relations Section) *Please make inquiries in Japanese. URL: <http://www.city.suginami.tokyo.jp/>

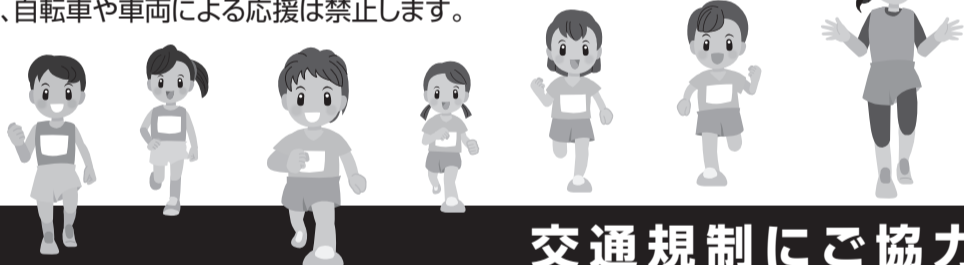
杉並区中学校対抗駅伝大会2018の開催と交通規制

次代を担う子どもたちに夢と喜びを広めるために、2000年に開始した杉並区中学校対抗駅伝大会も、今年で19回目を迎えることとなりました。和田堀公園陸上競技場(済美山運動場)を発着する、緑に包まれた善福寺川沿い周辺を周回するコースで大会を開催します。皆さんの温かい声援をお願いします。

スタート・ゴール地点では、中学生による和太鼓、ブラスバンド演奏などの催しも行います。

- 【日時】**
12月9日(日)(雨天中止)
◇開会式=午前9時15分
◇女子スタート=午前9時45分
◇男子スタート=午前10時45分
◇表彰式=正午(予定)
- 【スタート・中継・ゴール】**
都立和田堀公園陸上競技場(堀ノ内1-15)
- 【コース】**
右図のとおり
- 【問い合わせ】**
杉並区中学校対抗駅伝大会2018
実行委員会事務局(スポーツ振興課内)
電話 03-5307-0765

- 【その他】**
 - ・善福寺川沿いの通行は、極力迂回をお願いします。
 - ・交通規制・迂回については、現場警察官・交通誘導員の案内に従ってください。
 - ・伴走、自転車や車両による応援は禁止します。



交通規制にご協力ください

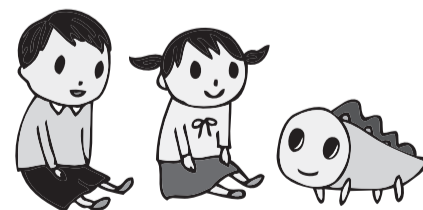
駅伝大会の開催に伴い、12月9日(日)午前9時30分～午後1時に、コース周辺で交通規制が行われます。コースに面している駐車場の出入りにはご不便をお掛けします。ご迷惑をお掛けしますが、ご理解とご協力をお願いします。

2019年度学童クラブ入会児童を募集します

学童クラブは、保護者が就労などにより、昼間留守になる家庭のお子さんを対象にした、下校後の生活の場です。区内に47カ所あり、お子さんが楽しく安心して過ごせるよう、遊びや集団活動を中心とした運営を行っています。

入会の要件や申請方法など詳しくは「学童クラブ入会案内」(各学童クラブで配布)をご覧ください。

- 【入会期間】** 2019年4月1日～2020年3月31日
- 【運営時間】** 月～金曜日=下校後～午後6時(学校休業日(夏休み、開校記念日、その他の休校日)は午前8時30分から)、土曜日=午前8時30分～午後5時、利用時間延長=月～金曜日の午後6時～6時30分
※利用時間延長と土曜日の利用は要件があり、別途申請が必要です。
※日曜日、祝日、2019年12月28日～2020年1月4日はお休みです。
※朝と夕方の時間延長を検討しています。時間および料金については、確定後に「平成31年度学童クラブ入会案内」などでお知らせします。



- 【対象】** 区内在住または在学の小学生(重度重複障害のお子さんは高円寺北学童クラブをご利用になれます)
- 【利用料】** 月額4,000円(別途おやつ代月額1,800円)。利用料・おやつ代ともに減額・免除制度あり
- 【申し込み】** 入会を希望される学童クラブに、入会要件・手続きなどをお問い合わせの上、入会申請書(各学童クラブで配布。区ホームページからも取り出せます(日本語のみ))と必要書類を、直接、希望学童クラブに提出。初めて入会を希望する方には面接を実施
- 【申し込み期間】** 2019年1月19日(土)まで(月～金曜日=午前10時～午後6時、土曜日=午前9時～午後5時(日曜日、祝日、12月28日～2019年1月4日を除く))
- 【問い合わせ】** 各学童クラブまたは児童青少年課 電話 03-3393-4760
- 【その他】** 各学童クラブの連絡先は区ホームページでご覧になるか、お問い合わせください

2019年 成人祝賀のつどい

「成人祝賀のつどい」を開催します。お住まいの地域(町名)ごとに次の時間にお越しください。

【日 時】

2019年1月14日(祝)

【場 所】

杉並公会堂(上荻1-23-15)

【対 象】

区内在住で1998年4月2日～1999年4月1日生まれの方(該当する方へは11月末に案内状を発送しました。)

【問い合わせ】

児童青少年課青少年係 電話 03-3393-4760

【時間とお住まいの地域(町名)】

午前10時30分
(9時30分開場)

天沼、井草、今川、荻窪、上井草、上荻、久我山、清水、下井草、松庵、善福寺、高井戸西、西荻北、西荻南、本天沼、南荻窪、宮前、桃井の全域、阿佐谷北(3丁目5～7・11～43番、4丁目2～12・18～28番、6丁目14～25・27～33番)、上高井戸(1～2丁目)、高井戸東(4丁目3～21番)/中学校区=天沼、井荻、井草、荻窪、松溪、神明、中瀬、西宮、東原、富士見丘、宮前

午後2時30分
(1時30分開場)

阿佐谷南、和泉、梅里、永福、大宮、高円寺北、高円寺南、下高井戸、成田西、成田東、浜田山、方南、堀/内、松/木、和田の全域、阿佐谷北(1～2丁目全域、3丁目1～4・8～10番、4丁目1・13～17・29～30番、5丁目全域、6丁目1～13・26・34～49番)、上高井戸(3丁目全域)、高井戸東(1～3丁目全域、4丁目1～2・22～28番)/中学校区=阿佐ヶ谷、和泉、大宮、高円寺、高南、向陽、杉森、泉南、高井戸、東田、松/木、和田

杉並でくらす外国人のためのにほんご教室

日常生活に必要な基本的な日本語の会話や読み書きを学ぶ、レベル別クラスレッスンです。

【日 時】 2019年1月11日～3月22日の毎週火・金曜日、
午後6時30分～8時30分(計21回)

【場 所】 セシオン杉並

【対 象】 区内在住・在勤・在学の方

【講 師】 にほんご学習すぎなみの会

【費 用】 1ヵ月2,000円×3回(別途テキスト代)

【申し込み】 Eメールに講座名・郵便番号・住所・氏名・年齢・携帯電話番号を書いて、にほんご学習すぎなみの会 メール suginaminihongo@gmail.com。またははがきに講座名・郵便番号・住所・氏名・年齢・携帯電話番号を書いて、社会教育センター(〒166-0011 梅里1-22-32セシオン杉並内) 申込期限=2019年1月7日(必着)

【問い合わせ】 にほんご学習すぎなみの会 メール suginaminihongo@gmail.com 電話 090-7212-7909

【そ の 他】 クラス分けのための面接を2019年1月8日(火)午後6時30分からセシオン杉並で実施。1歳～就学前の託児あり(事前申込制)。レッスン開始後も随時入会を受け付け



杉並区交流協会のお知らせ

杉並区交流協会では、外国人の方が気軽に参加でき、日本人をはじめ多くの外国人の方と楽しく交流できるイベントをたくさん企画しています。皆さんも、ぜひご参加ください。

◆海外文化セミナー：ベトナム

杉並区交流協会では、毎年1つの国を取り上げ、海外文化セミナーを実施しています。今年は日本とベトナムの外交関係樹立45周年を記念して、「ベトナム」を取り上げます。ベトナムの魅力を紹介する講演会やパフォーマンスなど、内容盛りだくさんのイベントです!

【日 時】 12月8日(土)午前11時～午後5時

【講 師】 ①駐日ベトナム大使館・教育担当一等書記官ファム・クアン・フン(右写真)、拓殖大学国際学部特任教授 小高泰

【場 所】 セシオン杉並(梅里1-22-32)

【内 容】 ①ベトナムの文化・歴史についての講演

②東京ベトナム学校生徒

②ベトナムの踊りや歌のパフォーマンス

【定 員】 ①②③各150名(先着順) ④は直接会場へ

③アオザイ ファッションショー

【費 用】 無料

④観光紹介、ベトナム料理・雑貨などの販売

【そ の 他】 講演とパフォーマンス等は午後1時～4時30分(予定)



◆外国人のための無料専門家相談会

ビザ・結婚・離婚・仕事に関するトラブルや健康保険・事故・教育・病気・税金・その他なんでも、弁護士などの専門家が無料で相談をお受けします。秘密は厳守します。

【日 時】 2019年1月26日(土)午後1時～4時(受け付けは3時30分まで)

【場 所】 セシオン杉並(梅里1-22-32)

【専門家】 弁護士・行政書士・税理士・社会保険労務士など

【通 訳】 英語・中国語・韓国語・タイ語・イタリア語・ベンガル語・ネパール語(予定)

【申し込み】 当日、直接会場へ(予約も可)

【そ の 他】 託児あり

◆日本語スピーチ大会発表者募集

日本に住んで体験したこと、驚いたこと、自分の国とは違うことなどを、学んだ日本語を使って発表してくれる外国人を募集します。

【日 時】 2019年3月2日(土)午後1時30分～5時

【場 所】 座・高円寺(高円寺北2-1-2)

【発表時間】 5分程度

【発表者】 10名程度(選考)

【テーマ】 日本に来て感じたこと、自分の国のことなど

【申し込み】 申込書(杉並区交流協会ホームページから取り出せます。必要な方には郵送)を、2019年1月18日(必着)までに杉並区交流協会へ郵送・ファクス・Eメール

【そ の 他】 選考結果は、2019年1月末日までに連絡します。

日本語原稿は2月17日までに提出



◆外国人サポートデスク[Support Desk for Foreign Residents]

ボランティア通訳が区役所での手続きをサポートします。英語・中国語・韓国語で対応しています。お気軽に窓口までお越しください。

【日 時】 毎週月・金曜日午前9時～正午、午後1時～4時(祝日、年末年始を除く)

【場 所】 区政相談課(区役所東棟1階)

【言語】 ①英 語=毎週月曜日午後1時～4時、金曜日午前9時～正午

②中国語=毎週月曜日午前9時～正午、第1・3・5金曜日午後1時～4時

③韓国語=第2・4金曜日午後1時～4時

【相談方法】 来所・電話(区政相談課)・文書(郵送・ファクス・Eメール)

【費 用】 無料

申し込み、詳細の問い合わせは、杉並区交流協会へ。

【住 所】 〒166-0004 阿佐谷南1-14-2 みなみ阿佐ヶ谷ビル5階

【電 話】 03-5378-8833

【ファクス】 03-5378-8844

【Eメール】 info@suginami-kouryu.org

【ホームページ】 <http://www.suginami-kouryu.org/>

【Facebook】 <https://www.facebook.com/suginami.kouryu>

QRコード

QRコード

医療相談の窓口

東京都保健医療情報センター

外国語で診療を受けることができる医療機関や、日本の医療制度についての問い合わせに、英語・中国語・韓国語・タイ語・スペイン語で応じます。

東京都医療機関

【相談日時】 毎日午前9時～午後8時 【電話】 03-5285-8181

案内サービス「ひまわり」

ホームページで、住所や最寄りの駅から医療機関を探すことができます。

【外国語ホームページ】 <https://www.himawari.metro.tokyo.jp/qq13/qqport/tomintop/other/fks230.php>

杉並区の急病診療窓口(日本語対応のみ)

まずは、電話でご相談ください。相談の結果、受診する場合は、健康保険証・医療証を必ず持参してください。

■ 杉並区休日等夜間急病診療所

【電話】 03-3391-1599 【場所】 荻窪5-20-1杉並保健所2階

【診療時間・科目】(いずれも受付終了時間は診療終了時間の30分前まで)

月～金曜日 … 午後7時30分～10時30分=小児科

土曜日 … 午後5時～10時=内科・小児科・耳鼻咽喉科

日曜日・祝日 … 午前9時～午後10時(外科は午後5時まで)=内科・小児科・外科・耳鼻咽喉科
年末年始

■ 杉並区歯科保健医療センター(歯科休日急病診療)

【電話】 03-3398-5666 【場所】 荻窪5-20-1杉並保健所5階

【診療時間】 日曜日、祝日、年末年始の午前9時～午後5時(受け付けは午後4時まで)

■ 杉並区急病医療情報センター ※医療機関案内・医療相談を受け付けています。

【電話】 #7399 または 03-5347-2252

【案内・相談時間】 月～金曜日 … 午後8時～翌日午前9時

土・日曜日、祝日、年末年始 … 午前9時～翌日午前9時