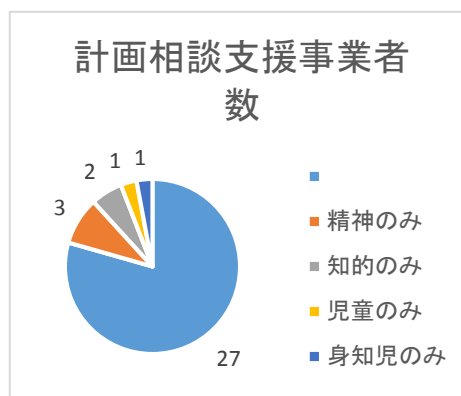
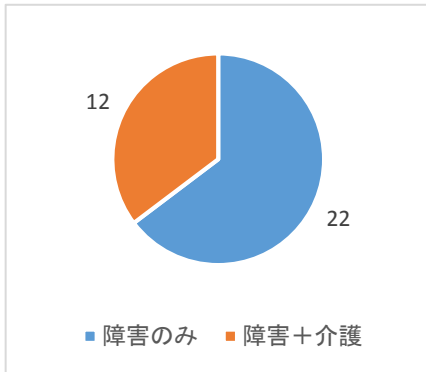


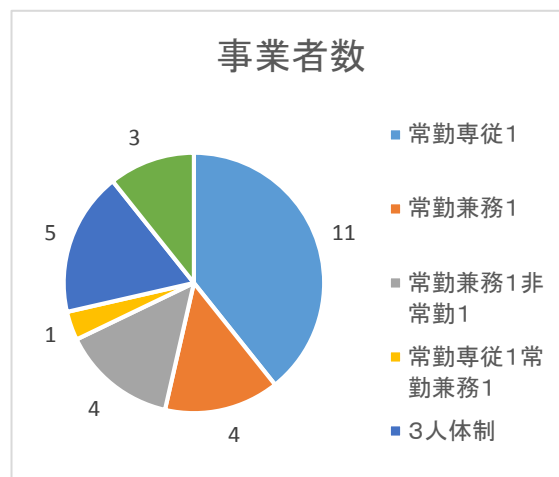
地域相談支援に関するアンケート調査集計

■調査対象事業者数 区内全計画相談支援事業所 34ヶ所 (うち指定一般7ヶ所)
 障害種別別精神3 知的2 児童1 身知児1

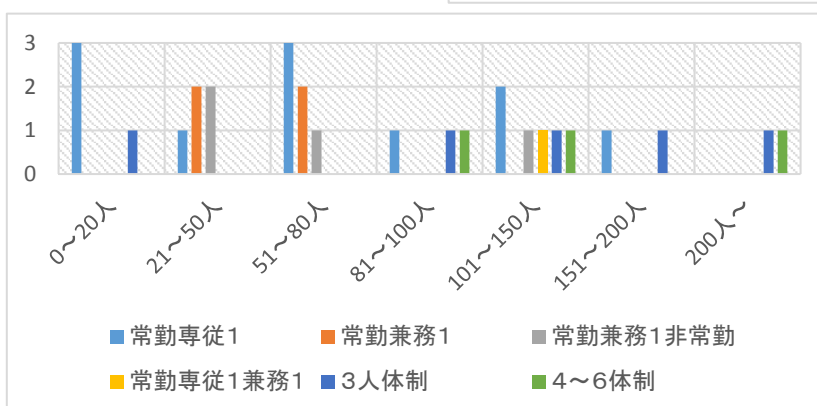
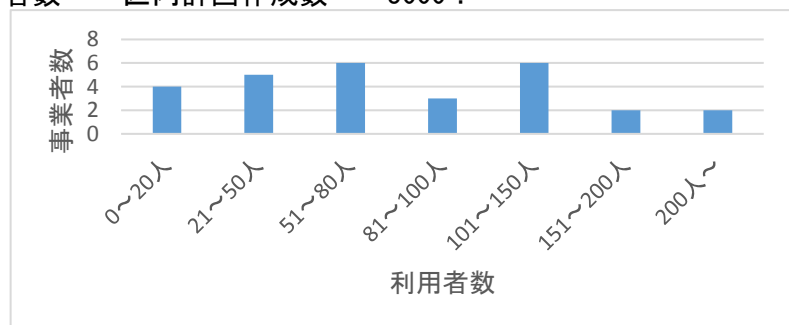
うち回答事業者数 28ヶ所 (回収率82%)



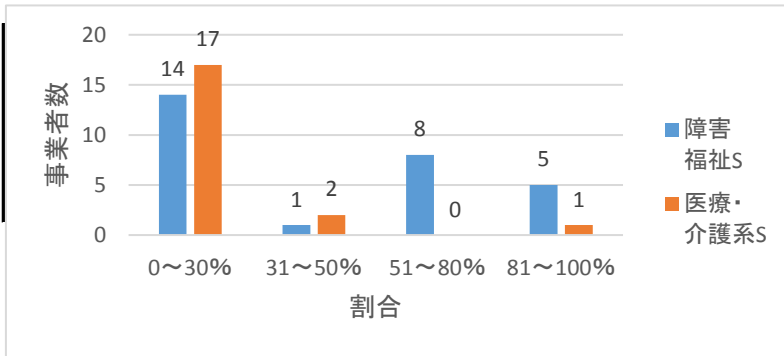
■従業者体制



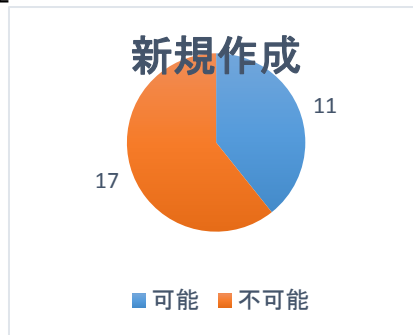
■1事業所あたりの計画相談利用者数 区内計画作成数 3000?



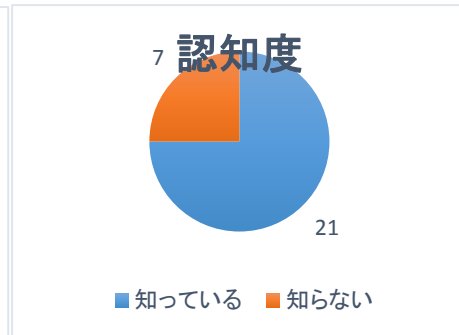
■同法人内のサービス利用の割合



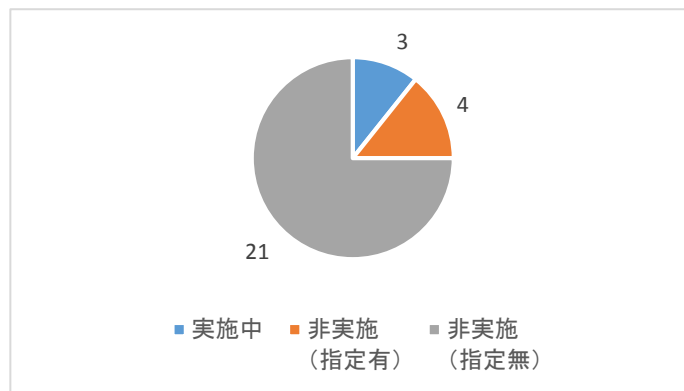
■新規サビ計作成の可能性



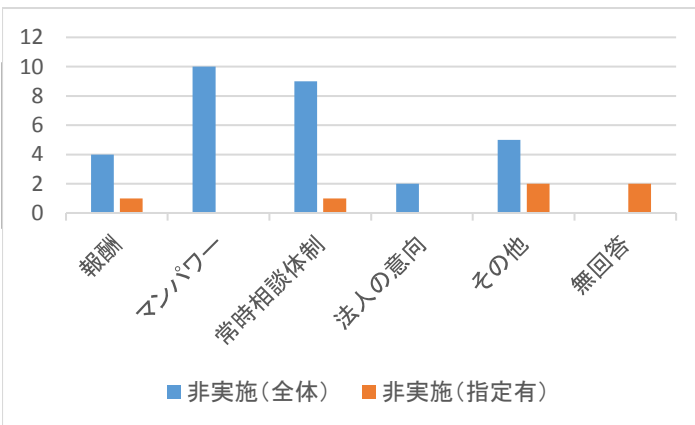
■地域相談支援の認知度



■地域相談支援の実施の有無



■地域相談支援の非実施理由



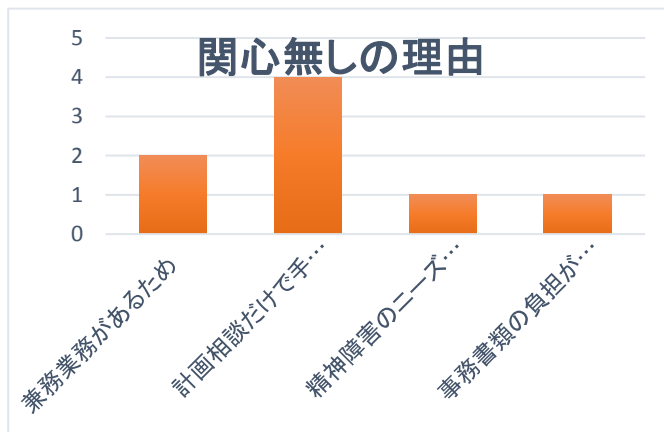
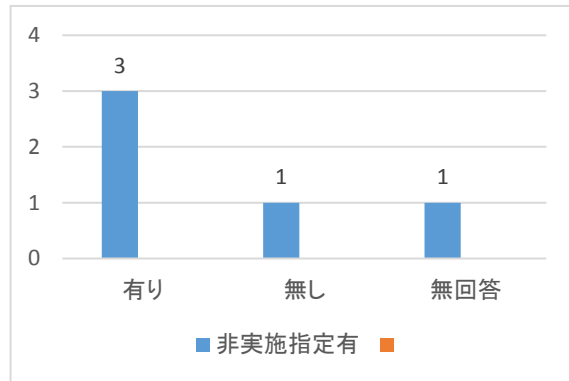
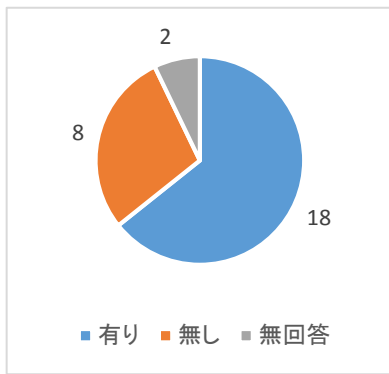
*法人の意向

利用者のニーズがない（視覚障害）ため 労務管理による、24時間体制（携帯転送）の中止

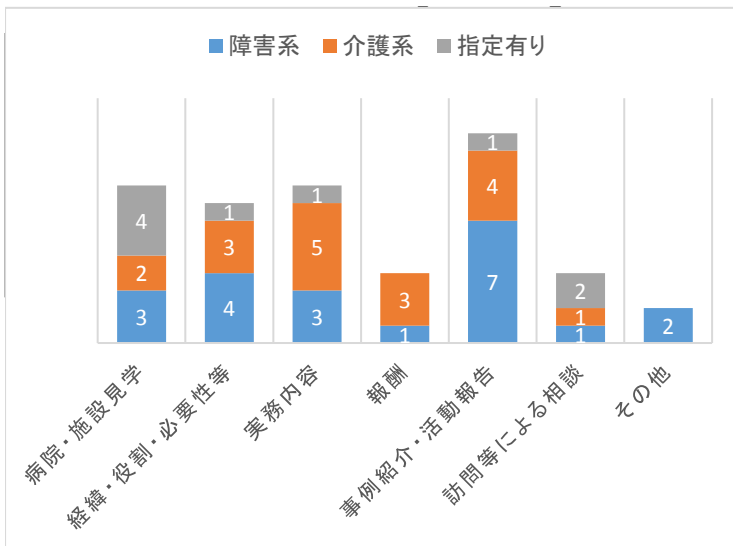
*その他

業務内容がわからない 対象者がいない
 地域移行は体験の場がなく、支援プランの組み立てができない
 地域定着は支給が厳しく、対象となる人がいない

■研修参加への関心



■研修機会の種類



*その他

積極的に地域移行を行っている精神科病院の取り組み・システムの構築について積極的に支給している自治体の取り組み・事例など今後の課題として参加したい