

ブロック塀点検のチェックポイント

- … はい
- × … いいえ
- △ … わからない

①～⑥の□の中に、左記のとおり記号を記入して下さい。
1つでも×または△がある場合は、専門家にご相談ください。

<緑文字>は、組積造(れんが造、石造、鉄筋のないブロック造)の場合

④ 塀の厚さ □

塀の厚さは、10cm以上である。
※塀の高さが2m超の場合は15cm以上
<壁頂までの垂直距離の1/10以上>

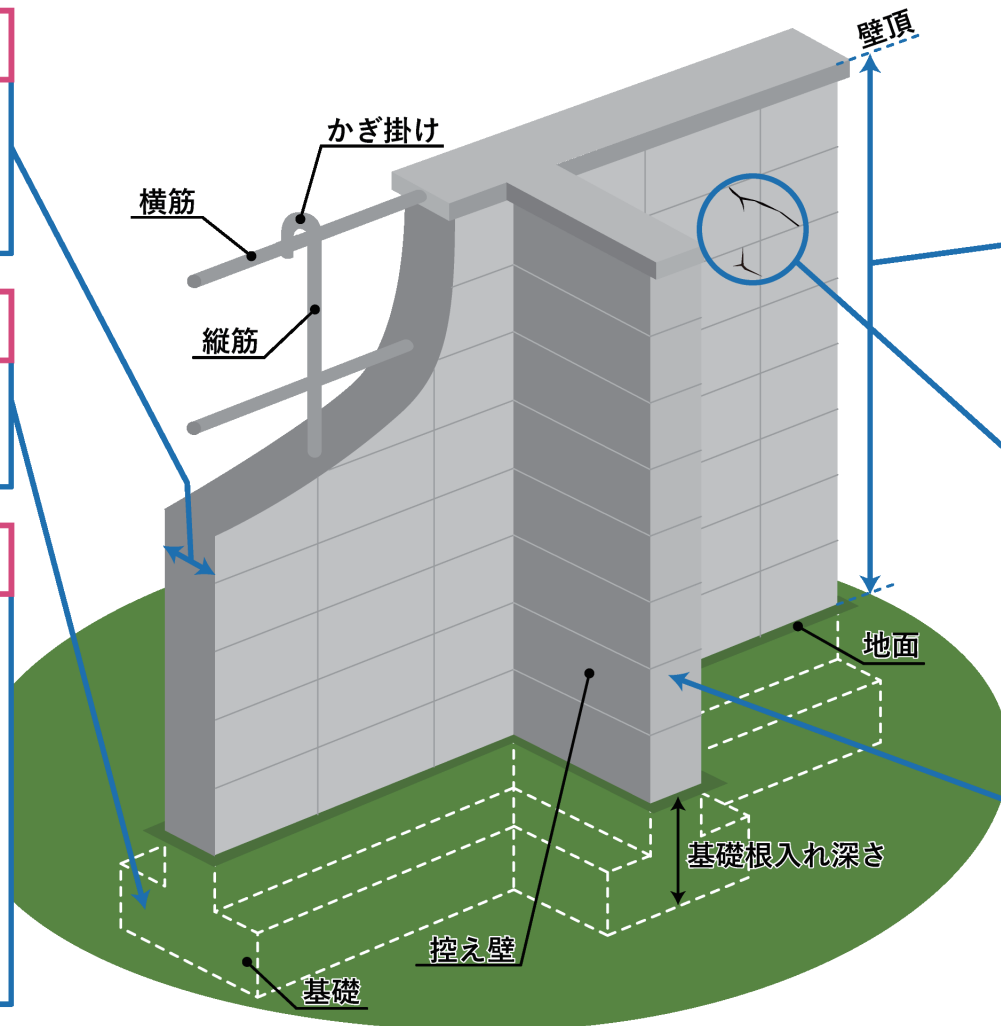
⑤ 基礎の有無 □

コンクリート基礎がある。
<同上>

⑥ 鉄筋・基礎根入れ深さ □

< 専門家にご相談ください >

- 塀に鉄筋が入っている。
直径9mm以上の鉄筋が、縦横80cm間隔以下で配筋されており、縦筋は壁頂部および基礎の横筋に、横筋は縦筋にそれぞれかぎ掛けされている。
- 基礎の根入れ深さ30cm以上
※塀の高さが1.2m超の場合のみ
<鉄筋不要・根入れ深さ20cm以上>



① 塀の高さ □

塀の高さは、2.2m以下である。
<1.2m以下>

② 塀の健全性 □

塀に傾き、ひび割れ、ぐらつきが無い。
<同上>

③ 控え壁の有無 □

塀の長さ3.4m以下ごとに、塀の高さの1/5以上突出した控え壁がある。
※塀の高さが1.2m以下の場合は控え壁不要のため、○としてください。
<「塀の長さ4m以下ごとに、塀の厚さの1.5倍以上突出」した控え壁がある>