

こんな時に ご相談ください

- 不登校、学校にいきたがらない
- 内気、引っ込み思案
- 対人関係がうまくいかない
(友達と遊べないなど)
- お金や物を盗る
- 反抗・乱暴が激しい
- 気になる癖がある
- 性の悩み(こころやからだ)がある



電車

東京メトロ丸ノ内線『方南町』駅出口1下車……………徒歩10分
※乗換駅「中野坂上駅」で先頭車両に乗り、進行方向の改札口から

バス

阿佐ヶ谷駅発(渋谷行)『堀ノ内二丁目』下車……………徒歩7分
※下車後、進行方向右手の横断歩道を渡る

永福町駅(井の頭線)発
(新宿駅西口行)『大宮八幡入口』下車……………徒歩10分
(高円寺駅行)『大宮八幡入口』下車……………徒歩10分
※永福町駅のバス停は、駅前の横断歩道を渡り左手

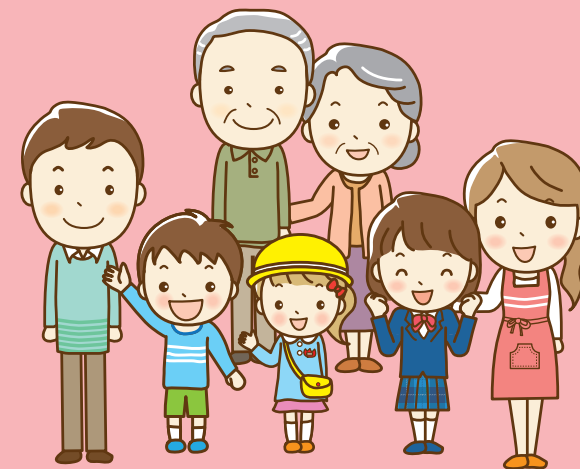
〒166-0013 杉並区堀ノ内2丁目5番26号

☎03-3311-1921(代) FAX 03-3311-0770

杉並区立済美教育センター
教育相談担当

杉並区立済美教育センター
教育相談担当

相談のご案内



プライバシーをお守りしながら、お子さん、
保護者及び関係者の相談をお受けしています

● 教育相談の窓口 ●

☎03-3311-1921(代表)

月・水・金・土曜日 9時～17時

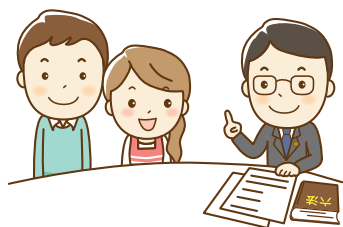
火・木曜日 9時～19時

※日曜日、祝祭日はお休みです。

来所教育相談

小学生・中学生のお子さんの不登校や教育に関する悩み、心配ごとについて、専門的な立場から総合的な相談支援を行っています。お子さんの抱えている悩みについてのカウンセリングや心理療法、必要に応じた心理支援を行っています。

保護者の方のお申し込みが必要になります。来所は予約制です。



学校連携事業

区立小・中学校の東京都派遣のスクールカウンセラーとの連携を核に、学校と教育相談をつないでいきます。



不登校相談支援

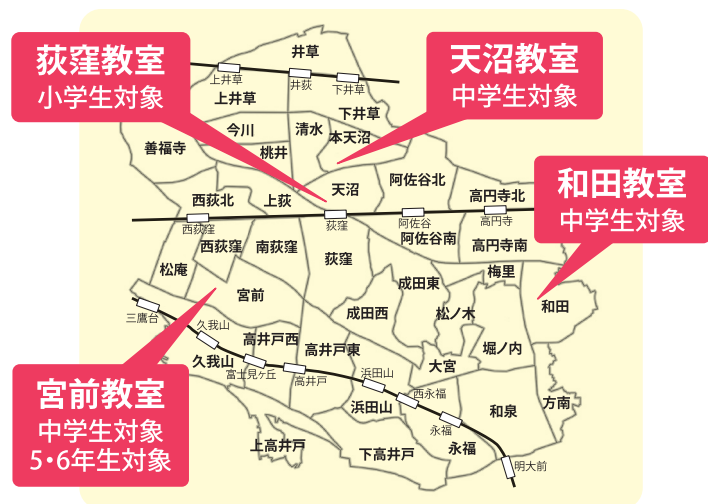
不登校について総合的な相談支援を行います。

■ さざんかステップアップ教室 (適応指導教室)

小集団による学習や課外活動を行っています。
天沼教室・和田教室は中学生、宮前教室は中学生及び小学生(5,6年生)、荻窪教室は小学生対象です。

天沼教室	住所：杉並区本天沼3-10-20 ☎ 03-3390-7440
和田教室	住所：杉並区和田1-41-10 ☎ 03-3382-8251
宮前教室	住所：杉並区宮前5-5-27 ☎ 03-5941-3545
荻窪教室	住所：杉並区天沼3-15-20 3階 ☎ 03-5397-5211

※各教室の見学・入室に関してのお問い合わせは、
教育相談担当(03-3311-1921)にご連絡ください。



■ ふれあいフレンド

区内在住の小学生・中学生を対象に、不登校のお子さんのご家庭に、教育学科、心理学科などの学生を派遣しています。

電話教育相談

匿名で電話だけでも相談ができます。

☎ **03-3317-1190**

月曜日から金曜日 9時から17時

スクールソーシャルワーカー(SSW)

不登校や引きこもり傾向などの様々な困難に直面しているお子さんが、安心して暮らしていけることを目指します。

家庭、学校、地域などをつなぎ、お子さんを中心としたサポートネットワークづくりをしています。

