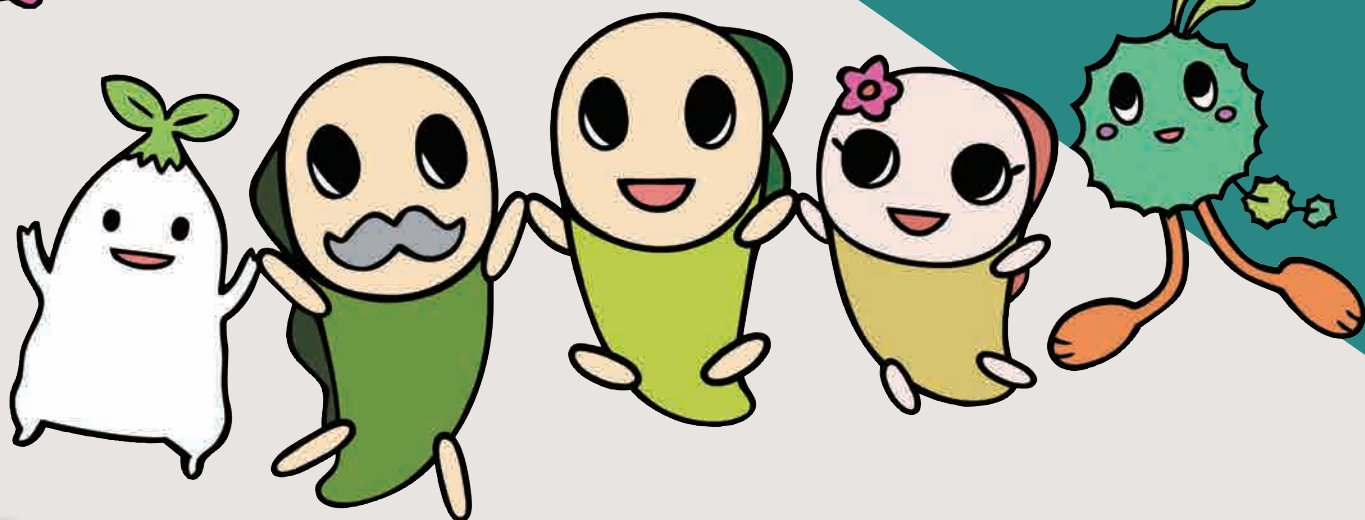


事業者の皆様へ

杉並区子育て優良事業者表彰
令和3年度

令和3年度 杉並区 子育て優良事業者 表彰のしおり



広げよう！ 職場や地域での子育て支援

杉並区では、区内の事業者の子育て支援に関する取組を促進するため、子育て支援に積極的に取り組み、成果を挙げている事業者を表彰しています。

本冊子は、より多くの事業者による子育て支援の取組が拡大・充実するよう、表彰制度のあらましと令和3年度に表彰された事業者等をご紹介します。

CONTENTS

杉並区子育て優良事業者表彰制度について……	2
国・東京都における制度 ……………	5
令和3年度子育て優良事業者のご紹介……………	6
最優良賞 株式会社チヨダ	
優良賞 くがやま井の頭通り歯科	
優良賞 株式会社ギャス オギクボカフェ English School	
優良賞 システムズ・デザイン株式会社	
これまでに表彰された事業者の一覧……………	8



杉並区



杉並区子育て優良事業者表彰制度について

本表彰制度は、平成18年度の開始以降、これまでに延べ71事業者を表彰しています。募集及び表彰は隔年で実施しておりますので、今回は令和5年度となります。

この冊子でご紹介する受賞者の取組事例等を参考に、各事業者における子育て支援の取組を充実・強化していただき、ぜひご応募ください。

表彰制度のあらまし

●対象事業者

区内に事務所または事業所があり、**一般事業主行動計画**を策定（策定予定を含む）している事業者

一般事業主行動計画については
次ページをご参照ください

●表彰基準

次のいずれかの顕著な取組をしている事業者

○従業員の出産・育児に関わる休暇等について、法定基準を上回る制度を定め、利用されていること

○従業員の仕事と家庭の両立に向け、柔軟な働き方ができる制度を定め、利用されていること

○事業者として、地域の子育て支援に資する活動を行っていること



●表彰区分 最優良賞

仕事と育児が両立できる制度を定めるなど、多様で柔軟な働き方を社員等が選択できるような取組を積極的に行っている事業者で、かつ、地域貢献その他子育て支援に関し有益な取組を行っているなど、他の模範になると認められる事業者

優良賞

仕事と育児が両立できる制度を定めるなど、多様で柔軟な働き方を社員等が選択できるような取組を積極的に行っている事業者

特別奨励賞

地域貢献その他子育て支援に関し、有益な取組を行っている事業者

以前に表彰された事業者も、再度応募できます！

受賞から2年以上経過し、新しい制度や取組または既の実施している内容の充実が認められる場合は、表彰の対象となります。



杉並区ホームページ「杉並区子育て優良事業者表彰」にて
表彰制度についてのQ&Aを掲載しています。
応募の際の申請書のダウンロードもできます。



表彰応募までの3つのステップ

Step 1

子育てを応援する制度を知る

子育て支援に関する法律や、国や都の支援制度・施策等の情報収集ができます。

厚生労働省ホームページ

職場における子育て支援

仕事と家庭を両立しやすい職場環境づくりを推進する施策や、関連するサイトが掲載されています。



厚生労働省ホームページ

女性に優しい職場づくりナビ

企業や働く女性に対して、母性健康管理に関する情報を提供する支援サイトです。



東京都ホームページ

家庭と仕事の両立支援ポータルサイト

家庭と仕事の両立に関する各種情報提供を目的としたサイトで、育児介護休業法のポイント等が掲載されています。



Step 2

区内事業者の取組事例を知る

これまでに表彰された事業者の取組の一部をご紹介します。

○出産・育児に関わる休暇等について、法定基準を上回る制度

- ・取得期間の延長・拡大
- ・対象となる子の年齢要件の拡大
- ・原則以外の勤務時間の設定
- ・休暇取得日数の拡大
- ・給与支給の定めのない休暇について、社内規程により給与を支給



○仕事と家庭の両立に向け、柔軟な働き方ができる制度

- ・テレワーク制度の導入
- ・年次有給休暇の時間単位の取得が可能
- ・子育て中の突発的な休暇に対応できる業務のチーム制を導入
- ・育児休業中の従業員への定期的な業務や社内近況の情報提供
- ・社内報やイントラネットにより子育て支援に関する制度を周知
- ・不妊治療休暇の取得が可能
- ・出産、育児休業等に向けた社員と管理者の面談制度を整備

○地域の子育て支援に資する活動

- ・近隣小・中学校のキャリア教育や防犯訓練等への協力
- ・近隣児童施設（保育園・幼稚園・学校）行事への協力
- ・地域の子どもを対象とした祭りやイベントへの協力
- ・子ども連れに優しい環境整備
- ・支援対象を主に子どもとしている団体への活動協力や物的支援

前回・前々回の受賞者の取組について、

杉並区ホームページ「杉並区子育て優良事業者表彰のしおり」にてご紹介しています ▶



Step 3

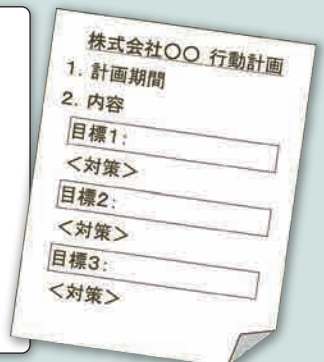
一般事業主行動計画を策定する

自社の現状や従業員のニーズを把握して、目標を達成するための対策を立てます。

●一般事業主行動計画とは

- ・「次世代育成支援対策推進法」に基づき、事業主が従業員の仕事と子育ての両立を図るための雇用環境の整備や、子育てをしていない従業員をも含めた多様な労働条件の整備などに取り組むに当たり、①計画期間 ②目標 ③その目標達成のための対策と実施時期 を定める計画です。

- ・雇用する従業員が101人以上の事業者は計画の策定が義務付けられており、100人以下の事業者は努力義務とされています。



策定にあたり、参考になるサイトを次ページでご案内します。

一般事業主行動計画の策定

厚生労働省ホームページ

一般事業主行動計画の策定・届出等について

一般事業主行動計画の策定方法や事業者の課題に応じたモデル計画が掲載されています。



厚生労働省ホームページ

両立支援のひろば

一般事業主行動計画を公表する場であり、他の事業者の両立支援の取組や計画の検索・閲覧ができます。

「両立診断サイト」では自社の取組の進展度合いの診断や、他事業者との比較ができます。



厚生労働省ホームページ

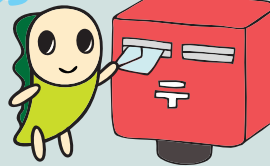
働き方・休み方改善ポータルサイト

「働き方・休み方改善指標」による自社の現状把握や課題分析ができます。他事業者の取組事例や関係する制度が紹介されています。



一般事業主行動計画を策定して…

応募!



申請書をお送りください。

今後の募集スケジュール

令和4年度

令和4年4月～令和5年3月

表彰候補者の募集は行いません。



令和5年度

令和5年4月～令和6年3月

表彰候補者の募集及び表彰式を開催します。

主なスケジュールは以下のとおり予定しています。

9月

候補者募集

詳細が決まりしだい、区ホームページでお知らせします。所定の申請書によりご応募ください。

10月

ヒアリング

取組内容の詳細をヒアリングするため、区職員が事業所を訪問します。

11月

審査会



12月 ★

表彰式

賞状授与及び記念品・ステッカーの贈呈を行います。その後、広報すぎなみ、区ホームページ及び本冊子にて取組内容を紹介します。

令和6年度

令和6年4月～令和7年3月

表彰候補者の募集は行いません。

令和7年度

令和7年4月～令和8年3月

表彰候補者の募集及び表彰式を開催します。



国・東京都における制度

詳しくは QR コードから各ホームページをご確認ください。

助成金・奨励金

◆ … 中小企業対象

両立支援等助成金 〈厚生労働省〉

- 1 出生時両立支援コース（子育てパパ支援助成金）
- 2 介護離職防止支援コース ◆
- 3 育児休業等支援コース ※一部中小企業対象
- 4 不妊治療両立支援コース ◆
- 5 女性活躍加速化コース ◆



くるみん助成金 〈内閣府〉 ◆

職業生活と家庭生活との両立が図られるようにするため、必要な整備に取り組む事業者に助成金を支給します。



働き方改革推進支援助成金 〈厚生労働省〉

○労働時間短縮・年休促進支援コース ◆



人材確保等支援助成金 〈厚生労働省〉

○テレワークコース ◆



働くパパママ育休取得応援奨励金 〈東京都〉

- 1 働くママコース ◆
- 2 働くパパコース



働く人のチャイルドプランサポート制度整備奨励金 〈東京都〉

不妊治療や不育症治療と仕事を両立できるよう、相談体制や休暇制度等を整備する企業に奨励金を支給します。



育児・介護からのジョブリターン制度整備奨励金 〈東京都〉 ◆

結婚・配偶者の転勤・妊娠・出産・育児または介護を理由に退職した従業員が、元の仕事に戻って働ける環境の整備に取り組む企業に奨励金を支給します。



働きやすい職場環境づくり推進事業奨励金 〈東京都〉 ◆

- A 育児と仕事の両立推進コース
- B 介護と仕事の両立推進コース
- C 病気治療と仕事の両立推進コース



テレワーク促進助成金 〈東京都〉

※中堅・中小企業対象



表彰・認定

くるみん認定 〈厚生労働省〉

一般事業主行動計画を策定し、その目標を達成する等の要件を満たした企業等を「子育てサポート企業」として認定します。



イクメン企業アワード 〈厚生労働省〉

男性の育児と仕事の両立を積極的に推進する企業を表彰します。



テレワーク推進企業等厚生労働大臣表彰

<輝くテレワーク賞> 〈厚生労働省〉



東京ライフワークバランス認定企業制度

〈東京都〉 ◆



家庭と仕事の両立支援推進企業登録制度

〈東京都〉



令和3年度 子育て優良事業者のご紹介

最優良賞

株式会社チヨダ

荻窪 4-30-16 藤澤ビルディング 5F

小売業

事業者
ホームページ



●法定以上の取組

- ・育児短時間勤務制度の年齢要件を小学校3年生終了までに拡大し、1日の所定労働時間について5時間も選択可能
(法定では、年齢要件は3歳未満、所定労働時間は6時間)

●柔軟な働き方

- ・社で考案した「面談シート」に沿って、妊娠、出産、育児休業、復職の各時期に面談を実施。社員と管理職双方の不安が解消され、育児休業取得者も増加

●地域における貢献等

- ・衣類バンク事業を通じて、経済的に厳しい家庭へ無償で子供靴を提供
- ・子どもの靴のサイズを記録できるカードを各店で配布し、成長に合わせた靴選びをサポート



優良賞

くがやま井の頭通り歯科

宮前 5-15-21 久我山クリニックモール内 2F

医療業

事業者
ホームページ



●柔軟な働き方

- ・ジョブリターン制度により、結婚・出産等で離職したスタッフの復職を積極的に実施
- ・年齢要件なく、始業・終業時刻の繰上げ、繰下げを適用

●地域における貢献等

- ・診察室はすべて完全個室でベビーカーでもそのまま入室でき、子どもが安心して受診できるなど、子ども連れに配慮した環境を整備
- ・院長が保育士及び公認心理師の資格を取得し、子どもの心理面のケアや親の子育て相談に対応





令和3年度は、最優良賞1事業者、優良賞3事業者を表彰しました。

優良賞

株式会社ギヤズ オギクボカフェ English School

事業者
ホームページ



教育・学習支援業

桃井 2-4-3

●柔軟な働き方

- ・育児休業に当たって働き方の相談を行い、体調や育児の状況に合わせた働き方が選択できるなど、子育てしながら働きやすい体制を整備
- ・フレックスタイム制度により、レッスン時間の前後の出退勤時間を各自で設定
- ・子どもを連れた出勤や在宅勤務が日常的に可能
- ・子の長期休暇（夏休み等）に合わせて、一定期間の休暇取得が可能

●地域における貢献等

- ・通常のレッスンと別に、ハロウィンイベント等を行い、地域の子どもたちにとっての新しい体験の場及び親同士の交流が広がる機会を提供
- ・地域の子育て中の母親を積極的に雇用



優良賞

システムズ・デザイン株式会社

事業者
ホームページ



情報通信業

和泉 1-22-19 朝日生命代田橋ビル 6F

●法定以上の取組

- ・子の看護休暇制度の年齢要件を小学校6年生終了までに拡大（法定では、小学校就学前まで）
- ・育児短時間勤務制度の年齢要件を小学校1年生終了までに拡大し、1日の所定労働時間について5時間も選択可能（法定では、年齢要件は3歳未満、所定労働時間は6時間）

●柔軟な働き方

- ・時差出勤について週単位で申請でき、ライフスタイルに合わせた始業時間の設定が可能
- ・有給休暇は年5日分まで時間単位で取得でき、中抜けの利用も可能
- ・テレワークの導入により、在宅勤務が可能

●地域における貢献等

- ・特別支援学校に向けたインターンシップを実施し、卒業生を採用
- ・キャリア採用により、結婚・出産等で離職した人の再就職を実施



これまでに表彰された事業者の一覧

※事業者名は表彰当時の社名で記載しています。

表彰年度	最優良賞	優良賞	特別奨励賞
令和3年度	株式会社チヨダ	くがやま井の頭通り歯科 株式会社ギヤズ オギクボカフェ English School システムズ・デザイン株式会社	
令和元年度	ハナハウス amani en サンワコムシスエンジニアリング株式会社 株式会社アウム	武蔵商事株式会社 富士通不動産株式会社 株式会社フォーレスト	
平成30年度	株式会社興建社 株式会社 bee's knees company 株式会社ミサワホーム総合研究所	株式会社人材バンク 株式会社フミヤスポーツ	
平成28年度		株式会社オアシス 株式会社クールヘッド 株式会社チヨダ	株式会社ジャパンスポーツ
平成27年度	立正佼成会附属佼成病院 有限会社グループポエンデ	株式会社シナプスりんご訪問看護ステーション 株式会社スベック五次元 岩通販売株式会社	
平成26年度	株式会社オレンジボード ジューグレイブ株式会社 株式会社コムウェル	社会福祉法人杉樹会 株式会社ビーフォーシー	
平成25年度	ケンコーマヨネーズ株式会社 救世軍ブース記念病院	株式会社池下設計 医療法人社団瑞心会杉並リハビリテーション病院	キャピタルモータース株式会社・ キャピタルオート株式会社
平成24年度	サンワコムシスエンジニアリング株式会社 株式会社新星堂	医療法人社団杏順会越川病院	くがやま井の頭通り歯科
平成23年度	学校法人東京女子大学 株式会社細田工務店	技研興業株式会社 日本無線株式会社	株式会社ミュキデンタルラボラトリー
平成22年度	財団法人日本フィルハーモニー交響楽団	ヴイムスポーツアベニュー株式会社 幸和企画 特許業務法人樹之下知的財産事務所 特定非営利活動法人チャイルド・ファンド・ジャパン 桃井デンタルクリニック	
平成21年度	岩崎通信機株式会社	株式会社タジュール 株式会社ハーモニーレジデンス 株式会社ミュール	株式会社いなげや
平成20年度	ミサワホーム東京株式会社	株式会社日本標準	株式会社チャイルド社 中里医院 ちぎら医院病児保育室ラビットルーム
平成19年度	医療法人財団アドベンチスト会東京衛生病院	株式会社ヴァル研究所 丸美屋食品工業株式会社	学校法人女子美術大学 コムシスアドバンス株式会社 社会福祉法人浴風会
平成18年度	社会医療法人河北医療財団河北総合病院	株式会社泉商会 日本ビューレット・パッカード株式会社 総合計画工業株式会社	日本マイクロソフト株式会社 サミット株式会社

みどり豊かな 住まいのみやこ

令和3年度

杉並区子育て優良事業者表彰のしおり

登録印刷物番号

03-0081

令和4年3月発行

編集・発行 杉並区子ども家庭部管理課

〒166-8570 杉並区阿佐谷南一丁目15番1号

電話 (03)3312-2111 (代表)



編集協力 株式会社ミュール