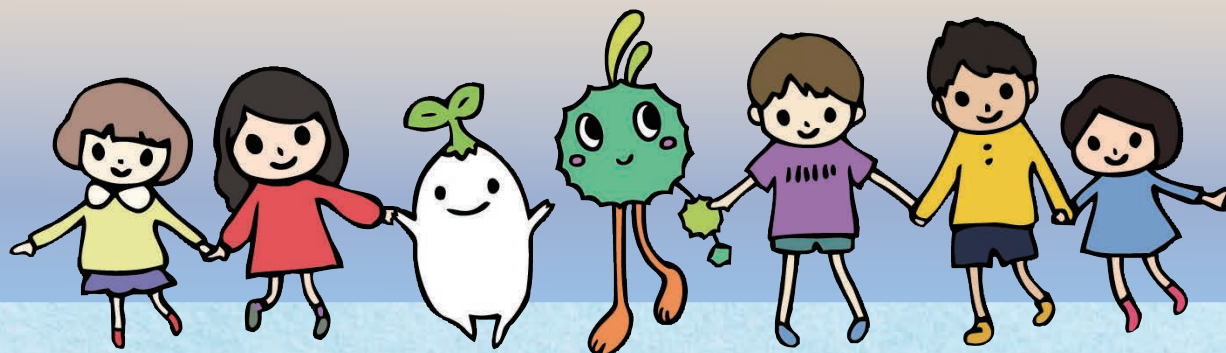
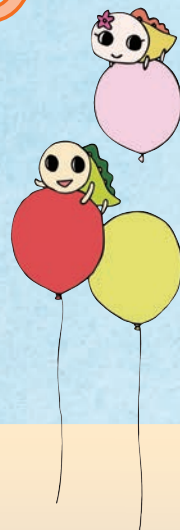


杉並区子育て優良事業者表彰のしおり

広げよう！職場や地域での子育て支援

杉並区では、区内の事業者の子育て支援に関する取組を促進するため、子育て支援に積極的に取り組み、成果を挙げている事業者を表彰しています。

本冊子では、より多くの事業者に子育て支援の取組が拡大・充実するよう、表彰制度のあらましと令和5年度に表彰された事業者等をご紹介します。



CONTENTS

杉並区子育て優良事業者表彰制度について……………	2
国・東京都における制度……………	4
令和5年度子育て優良事業者のご紹介……………	6
最優良賞 東京カートグラフィック株式会社	
優良賞 株式会社街路	
特別奨励賞 株式会社ティー・イー・エス	
株式会社アメージング・フューチャー	
これまで表彰された事業者の一覧……………	8



杉並区子育て優良事業者表彰制度について



☆本表彰制度は、平成18年度の開始以降、これまでに延べ75事業者を表彰してまいりました。募集及び表彰は令和元年度から隔年で実施していますので、今回は令和7年度となります。

☆この冊子でご紹介する受賞者の取組事例等を参考に、各事業者における子育て支援の取組を充実・強化していただき、ぜひご応募ください。

☆以前に表彰された事業者も、受賞から3年以上経過し新しい制度や取組の開始、または既に実施している内容の充実が認められる場合は、再度応募できます。



表彰制度のあらまし

●対象事業者

区内に事務所または事業所があり、一般事業主行動計画※を策定（策定予定を含む）している事業者
※一般事業主行動計画については、次ページをご参照ください

●表彰基準

次のいずれかの顕著な取組をしている事業者

- 従業員の出産・育児に関わる休暇等について、法定基準を上回る制度を定め、利用されていること
- 従業員の仕事と家庭の両立に向け、柔軟な働き方ができる仕組みがあり、利用されていること
- 事業者として、地域の子育て支援に資する活動を行っていること

●表彰区分

【最優良賞】

仕事と育児が両立できる制度を定めるなど、社員等にとって多様で柔軟な働き方を選択できる取組を積極的に行っている事業者で、かつ、地域貢献その他子育て支援に関し有益な取組を行っているなど他の模範となると認められる事業者

【優良賞】

仕事と育児が両立できる制度を定めるなど、社員等にとって多様で柔軟な働き方を選択できる取組を積極的に行っている事業者

【特別奨励賞】

地域貢献その他子育て支援に関し、有益な取組を行っている事業者

●応募から表彰までの主な流れ

令和6年度（令和6年4月～令和7年3月）
・表彰候補者の募集は行いません

令和7年度（令和7年4月～令和8年3月）
・表彰候補者の募集及び受賞した事業者の表彰式を開催します
・主なスケジュールは下記のとおりです

9月 <<候補者募集>>
9月初旬～10月中旬
・詳細は区ホームページにてお知らせします
・所定の申請書による応募となります

10月 <<応募事業者ヒアリング>>
10月中旬～10月下旬
・区職員が事業所を訪問し、取組内容などのヒアリングを実施します

11月 <<審査会>>

12月 <<表彰式>>
・賞状授与、記念品・ステッカーの贈呈を行います
・表彰式後、広報すぎなみ、区ホームページ及び本冊子で取組内容を紹介します

令和8年度（令和8年4月～令和9年3月）
・表彰候補者の募集は行いません

区ホームページ「杉並区子育て優良事業者表彰」にて表彰制度についてのQ&Aを掲載しています。応募の際の申請書をダウンロードできます。



応募までの3つのステップ



Step. 1

子育てを応援する制度を知る

子育てに関する法律や、国や都の支援制度・施策等の情報収集ができます

「職場における子育て支援」

仕事と家庭を両立しやすい職場環境づくりを推進する施策や、関連するサイトが掲載されています。



厚生労働省ホームページ

「働く女性の心とからだの応援サイト」

働く女性や企業に対し、健康管理に関する情報を提供するサイトです。



厚生労働省ホームページ

「家庭と仕事の両立支援ポータルサイト」

育児や介護、病気・不妊治療等と仕事の両立に関する情報サイトで、育児・介護休業法のポイントが掲載されています。



東京都ホームページ

Step. 2

区内事業者の取組事例を知る

これまでに表彰された事業者の取組の一部をご紹介します

☆出産・育児に関する休暇等について、法定基準を上回る制度

- ・取得期間の延長・拡大
- ・対象となる子の年齢要件の拡大
- ・原則以外の勤務時間の設定
- ・休暇取得日数の拡大
- ・給与支給の定めのない休暇について、社内規程により給与を支給

☆仕事と家庭の両立に向け、柔軟な働き方ができる仕組み

- ・テレワーク制度の導入
- ・年次有給休暇の時間単位の取得が可能
- ・子育て中の突発的な休暇に対応できる業務のチーム制を導入
- ・育児休業中の従業員への定期的な業務や社内近況の情報提供
- ・社内報やイントラネットにより子育て支援に関する制度を周知
- ・不妊治療休暇の取得が可能
- ・出産・育児休業等に向けた社員と管理者の面談制度を整備

☆地域の子育て支援に資する活動

- ・近隣小・中学校のキャリア教育や防犯訓練等への協力
- ・近隣児童施設（保育園・幼稚園・学校）行事への協力
- ・地域の子どもを対象とした祭りやイベントへの協力
- ・子ども連れに優しい環境整備
- ・支援対象を主に子どもとしている団体への活動協力や物的支援



前回・前々回の受賞者の取組について、区ホームページ「杉並区子育て優良事業者表彰のしおり」にてご紹介しています。

Step. 3

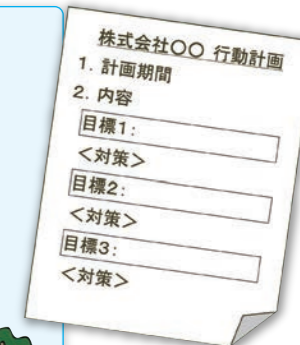
一般事業主行動計画を策定する

自社の現状や従業員のニーズを把握して目標を達成するための対策を立てます

一般事業主行動計画

☆「次世代育成支援対策推進法」に基づき、事業主が従業員の仕事と子育ての両立を図るための雇用環境の整備や、子育てをしていない従業員も含めた多様な労働条件の整備などに取り組むに当たり、①計画期間 ②目標 ③その目標達成のための対策と実施時期を定める計画です。

☆雇用する従業員が101人以上の事業者は計画の策定・届出、公表・周知が義務付けられており、100人以下の事業者は努力義務とされています。策定にあたり、参考になるサイトを次ページでご案内します。



一般事業主行動計画を策定するにあたり

一般事業主行動計画の策定・届出等について (厚生労働省)

一般事業主行動計画の策定方法や事業者の状況に応じたさまざまなモデル行動計画、申請書様式が掲載されています。



働き方・休み方改善ポータルサイト (厚生労働省)

「働き方・休み方改善指標」による自社の現状把握や課題分析ができます。他事業者の取組事例や関係する制度が紹介されています。



計画を策定したら
ご応募ください!



両立支援のひろば (厚生労働省)

○一般事業主行動計画公表サイト
一般事業主行動計画を公表する場であり、他の事業者の両立支援の取組や計画の検索・閲覧ができます。



○両立診断サイト
自社の両立支援の取り組みの進捗度合いの診断や、他事業者との比較ができます。



国・東京都における制度

◆…中小企業対象

詳しくは、二次元コードから各ホームページをご確認ください(令和6年3月時点での情報です)

表彰・認定

くるみん認定 (厚生労働省)

一般事業主行動計画を策定し、その目標を達成する等の要件を満たした企業等を「子育てサポート企業」として認定します。



厚生労働大臣表彰<輝くテレワーク賞>

(厚生労働省)

テレワークの活用によって労働者のワーク・ライフ・バランスの実現を図るとともに、他社の模範となる取組を行っている企業や団体を表彰します。



東京ライフ・ワーク・バランス認定企業制度

(東京都) ◆

生活と仕事の調和の実現に向け優れた取組を実施している企業等を選定します。



TOKYOパパ育児促進企業登録制度 (東京都)

男性従業員の育児休業取得率を一定割合達成し、今後も継続して取得を促進する企業を登録します。



家庭と仕事の両立支援推進企業登録制度

(東京都)

育児・介護などの家庭と仕事の両立に積極的に取り組む企業を登録します。



助成金

両立支援等助成金 (厚生労働省) ◆

職業と家庭生活の両立支援に対する事業者等の取組を促進し、労働者の雇用の安定を図ります。

- 1 出生時両立支援コース (子育てパパ支援助成金)
- 2 介護離職防止支援コース
- 3 育児休業等支援コース
- 4 不妊治療両立支援コース
- 5 育休中等業務代替支援コース



人材確保等支援助成金 (厚生労働省) ◆

○テレワークコース

良質なテレワークを制度として導入し実施することにより、労働者の人材確保や雇用管理改善等の観点から効果をあげた中小企業事業主に対して助成します。



テレワーク助成金 (東京都)

テレワークの環境構築を支援する助成金・補助金・奨励金について一覧にしています。



働き方改革推進支援助成金 (厚生労働省) ◆

○労働時間短縮・年休促進支援コース

生産性を向上させ、時間外労働時間の削減や年次有給休暇・特別休暇の促進に向けた環境整備の取組を支援します。



くるみん助成金 (こども家庭庁) ◆

職業生活と家庭生活との両立が図られるようにするため、必要な整備に取り組む事業者に対して助成金を支給します。



奨励金

東京都働きやすい職場環境づくり推進奨励金

(東京都) ◆

- I 働きやすい職場環境づくり推進プラン
 - A 育児と仕事の両立推進コース
 - B 介護と仕事の両立推進コース
 - C 病気治療と仕事の両立推進コース
- II ライフイベントと仕事の両立スキルアップ応援プラン



魅力ある職場づくり推進奨励金 (東京都) ◆

都内中小企業等の職場環境の改善や人材育成、結婚から子育てまでのライフステージの支援、賃金の引上げなどの制度構築や取組を支援します。



働くパパママ育児応援奨励金 (東京都)

男性の育児や育児中の女性の就業継続を応援する都内企業等を支援します。

- 1 もっとパパコース (企業規模不問)
- 2 働くパパコース ◆
- 3 働くママコース ◆
- 4 パパと協力! ママコース ◆



働く人のチャイルドプランサポート制度整備奨励金 (東京都)

不妊治療や不育症治療と仕事を両立できるよう、相談体制や休暇制度等を整備する企業に奨励金を支給します。





最優良賞

東京カートグラフィック株式会社 地図調製業
天沼 2-4-4



法定以上の取組

・育児短時間勤務制度について、子が3歳以上小学校就学前まで、1日の所定労働時間を7時間に短縮可能
(法定では、年齢要件は3歳未満、所定労働時間は6時間に短縮可能)

柔軟な働き方

・時差出勤や年次有給休暇の2時間単位での取得により、家庭の状況等に合わせて勤務時間の柔軟な変更が可能
・本人及び配偶者の出産前に、労務担当から出産・育児に係る諸制度について説明したうえで管理職との面談を実施



地域における貢献等

・「子どもが主役」「ダンスを中心とした地域の繋がり」等をテーマに開催する「すぎなみ舞祭」への協賛
・区内高校の学生インターンシップの受入など就業体験の機会を提供



優良賞

株式会社街路 建設業
善福寺 1-1-17



法定以上の取組

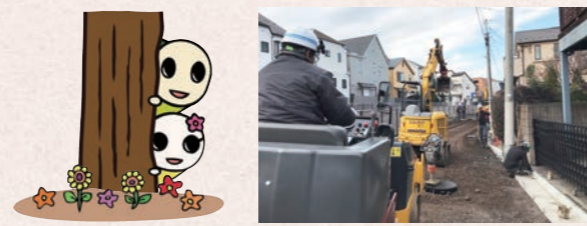
・育児休業について、子が3歳に達するまで回数制限なく取得可能
(法定では、1歳未満、2回まで)
・育児短時間勤務制度について、子が中学校就学前まで、1日の所定労働時間を4～7時間から選択可能
(法定では、年齢要件は3歳未満、所定労働時間は6時間に短縮可能)

柔軟な働き方

・配偶者の出産や孫の出生の際の特別休暇を有給とし、取得を促進
・就業規則改定にあたり、社員ニーズ調査を実施して意見を反映

地域における貢献等

・食事や安心できる居場所を必要としている子どもたちの支援につなげるため、子ども食堂へ寄付



特別奨励賞

株式会社ティー・イー・エス 教育・学習支援業
井草 5-5-16 Sunny Hill 井草千川通 2F



柔軟な働き方

・育児短時間勤務制度について、子が小学生の場合も利用可能とし、子育てしながら働きやすい体制を整備
・勤務時間の繰上げや公休日と勤務日の振替が、仕事や家庭の状況等に応じて柔軟に変更が可能



地域における貢献等

・ハロウィンやクリスマスの時期にイベントレッスンをを行い、地域の子どもたちに英語や海外の文化に触れる機会を提供
・区内の小中学生対象の英語スピーチコンテストに協賛し、子どもが自分の考えを発表する体験を支援



特別奨励賞

株式会社アメージング・フューチャー サービス業
荻窪 5-30-12 グローリア荻窪 4F



柔軟な働き方

・社員一人ひとりがライフプラン、キャリアプランを作成して上司との面談及び職場内での共有を行ったうえで、業務体制を構築するとともに、出産・育児などのライフステージの変化に応じた働き方をサポート
・勤務日数が少ない「ゆとり社員」や短時間勤務の「ママ社員」を月単位で選択でき、子どもの年齢等に応じた働き方が可能



地域における貢献等

・出産・育児等を理由に離職した女性の雇用や就業相談に応じ、地域の女性の就労を促進





これまでに表彰された事業者の一覧

※事業者名は表彰当時の社名で記載しています

表彰年度	最優良賞	優良賞	特別奨励賞
令和5年度	東京カートグラフィック株式会社	株式会社街路	株式会社ティー・イー・エス 株式会社アメージング・フューチャー
令和3年度	株式会社チヨダ	くがやま井の頭通り歯科 株式会社ギャズ オギクボカフェ English School システムズ・デザイン株式会社	
令和元年度	ハナハウス amani en サンワコムシスエンジニアリング株式会社 株式会社アウム	武蔵商事株式会社 富士通不動産株式会社 株式会社フォーレスト	
平成30年度	株式会社興建社 株式会社 bee's knees company 株式会社ミサワホーム総合研究所	株式会社人材バンク 株式会社フミヤスポーツ	
平成28年度		株式会社オアシス 株式会社クールヘッド 株式会社チヨダ	株式会社ジャパンスポーツ
平成27年度	立正佼成会附属佼成病院 有限会社グループポエンデ	株式会社シナプス りんご訪問看護ステーション 株式会社スベック五次元 岩通販売株式会社	
平成26年度	株式会社オレンジボード ジューグレイブ株式会社 株式会社コムウェル	社会福祉法人 杉樹会 株式会社ビーフォーシー	
平成25年度	ケンコーマヨネーズ株式会社 救世軍ブース記念病院	株式会社池下設計 医療法人社団瑞心会 杉並リハビリテーション病院	キャピタルモータース株式会社・ キャピタルオート株式会社
平成24年度	サンワコムシスエンジニアリング株式会社 株式会社新星堂	医療法人社団杏順会 越川病院	くがやま井の頭通り歯科
平成23年度	学校法人東京女子大学 株式会社細田工務店	技研興業株式会社 日本無線株式会社	株式会社ミュキデンタルラボラトリー
平成22年度	財団法人日本フィルハーモニー交響楽団	ヴィムスポーツアベニュー株式会社 幸和企画 特許業務法人樹之下知的財産事務所 特定非営利活動法人チャイルド・ファンド・ジャパン 桃井デンタルクリニック	
平成21年度	岩崎通信機株式会社	株式会社タジュール 株式会社ハーモニーレジデンス 株式会社ミュール	株式会社いなげや
平成20年度	ミサワホーム東京株式会社	株式会社日本標準	株式会社チャイルド社 中里医院 ちぎら医院病児保育室 ラビットルーム
平成19年度	医療法人財団アドベンチスト会 東京衛生病院	株式会社ヴァル研究所 丸美屋食品工業株式会社	学校法人女子美術大学 コムシスアドバンス株式会社 社会福祉法人浴風会
平成18年度	社会福祉法人河北医療財団 河北総合病院	株式会社泉商会 日本ヒューレット・パッカード株式会社 総合計画工業株式会社	日本マイクロソフト株式会社 サミット株式会社

令和5年度 杉並区子育て優良事業者表彰のしおり

登録印刷物番号

05-0090

令和6年3月発行

編集・発行 杉並区子ども家庭部管理課

〒166-8570 杉並区阿佐谷南一丁目15番1号

電話 03-3312-2111(代)

