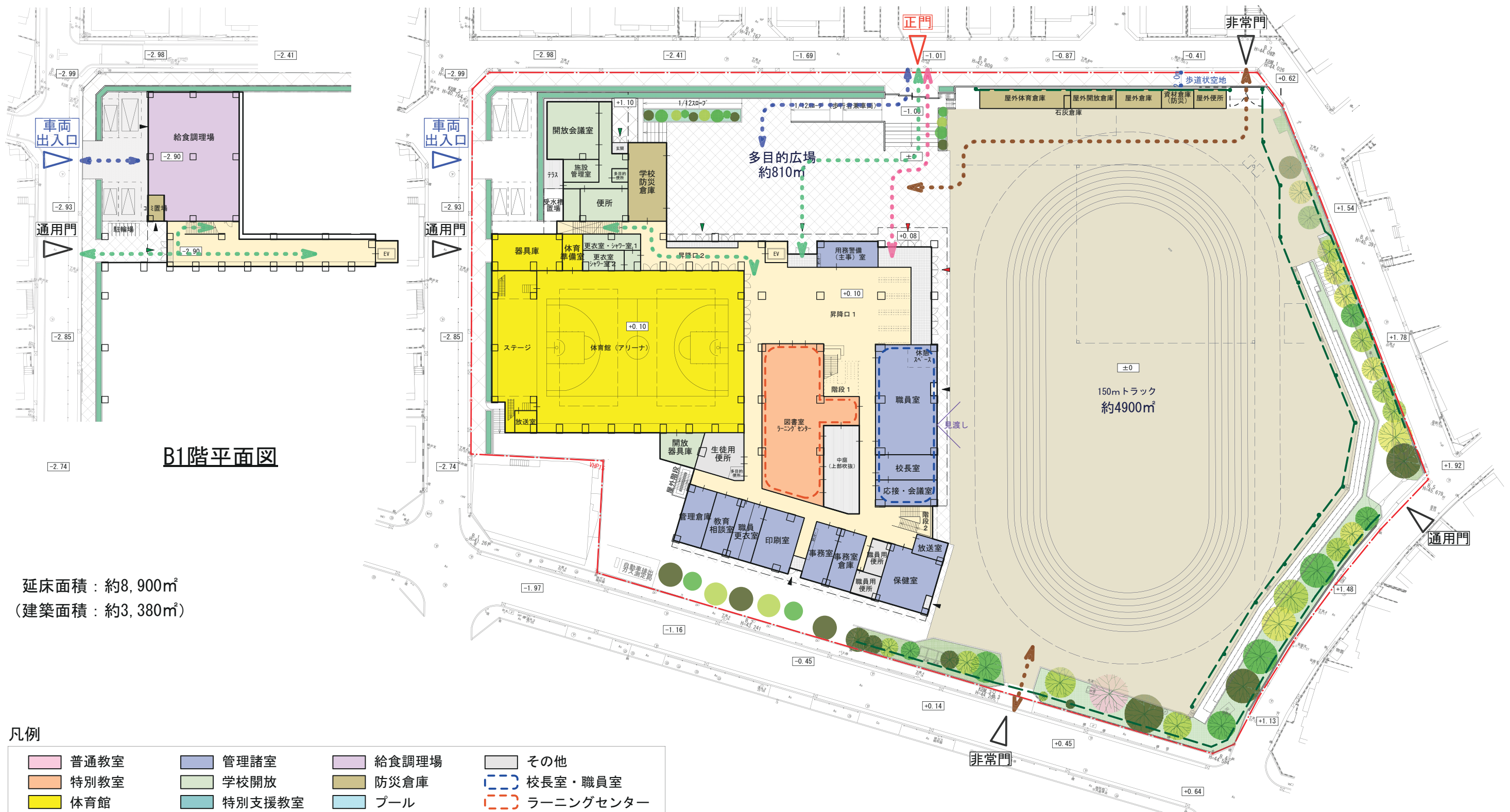


平面計画 (案)



B1階平面図

延床面積：約8,900㎡
 (建築面積：約3,380㎡)

1階平面図 1:600

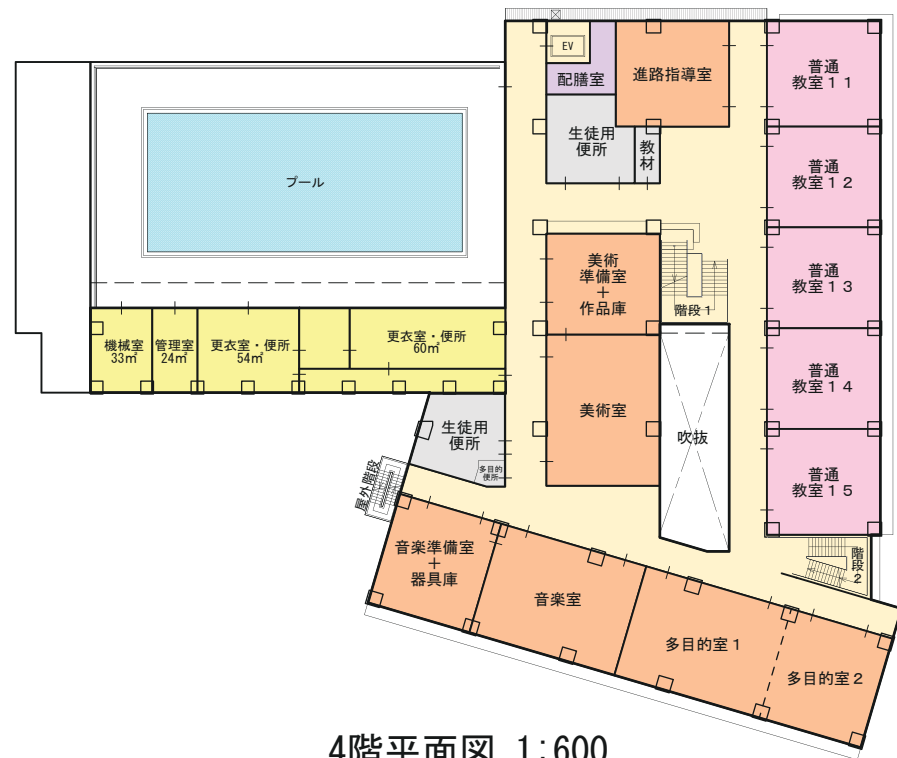
凡例

- | | | | |
|------|--------|-------|-----------|
| 普通教室 | 管理諸室 | 給食調理場 | その他 |
| 特別教室 | 学校開放 | 防災倉庫 | 校長室・職員室 |
| 体育館 | 特別支援教室 | プール | ラーニングセンター |
-
- | | | |
|--------|---------|---------------|
| 生徒動線 | 主出入口 | 防球ネット |
| 来客動線 | 通用口 | 歩道状空地 |
| 車両動線 | 学校開放出入口 | 校庭を起点とした概略高低差 |
| 緊急車両動線 | | |

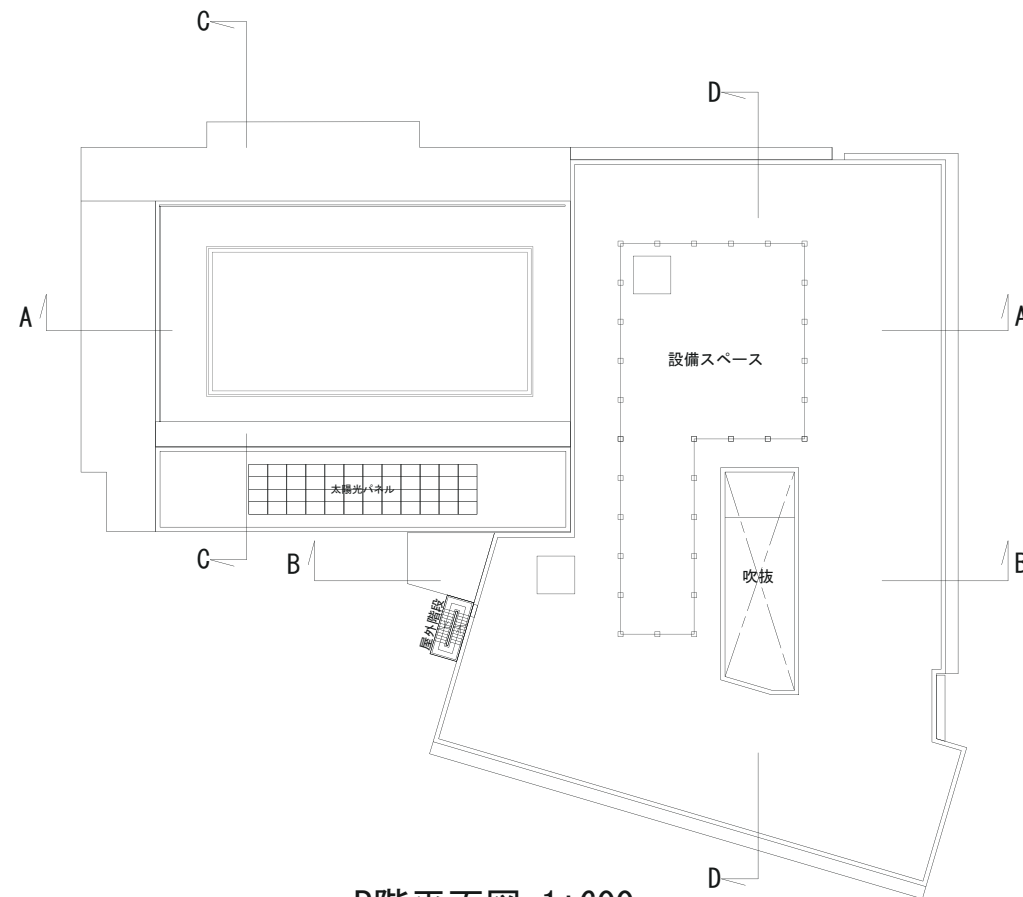


A3:S=1:600

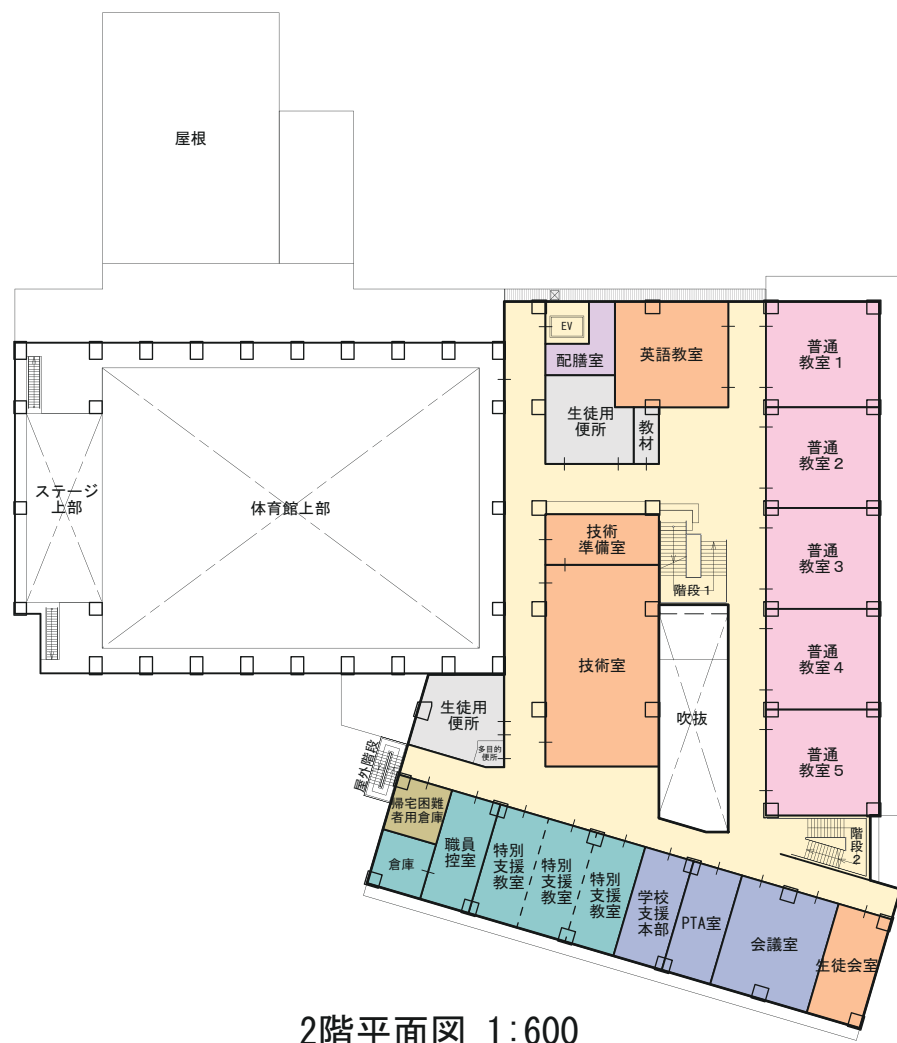




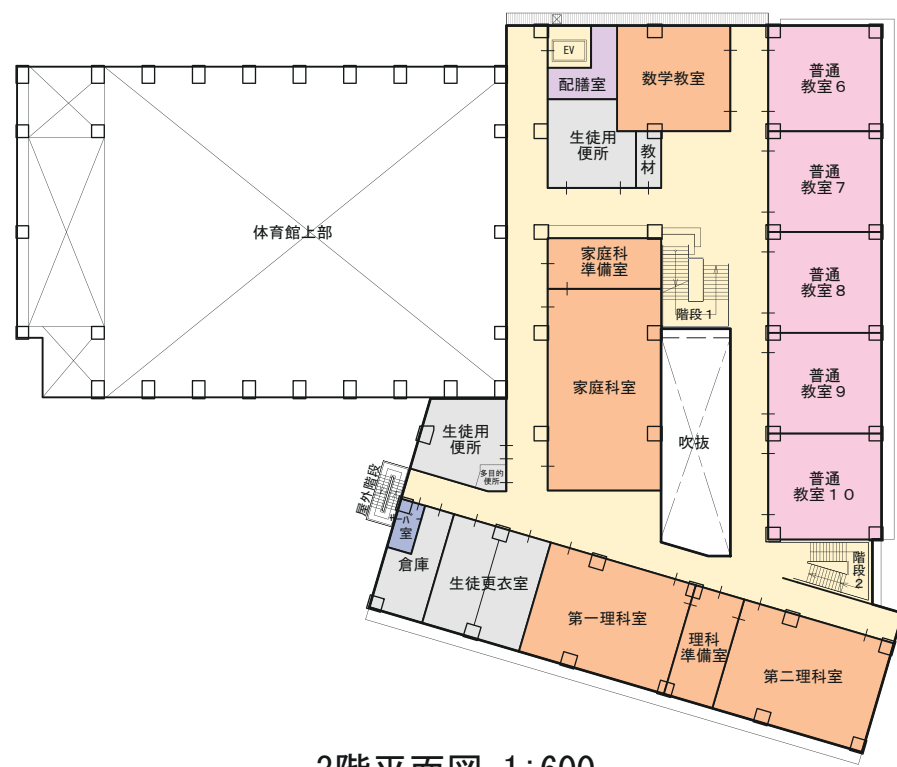
4階平面図 1:600



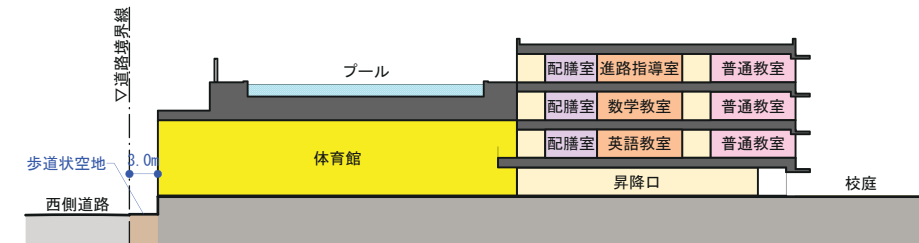
R階平面図 1:600



2階平面図 1:600

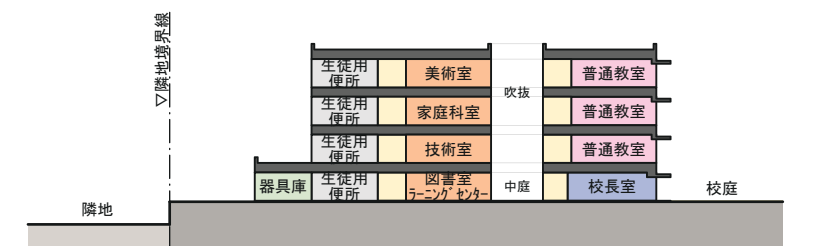


3階平面図 1:600



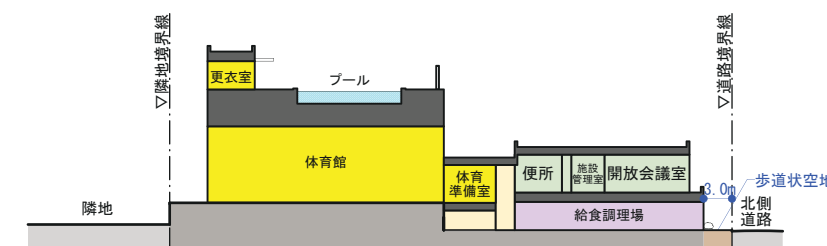
A-A断面図 1:800

※機械置場等の詳細については記載していません



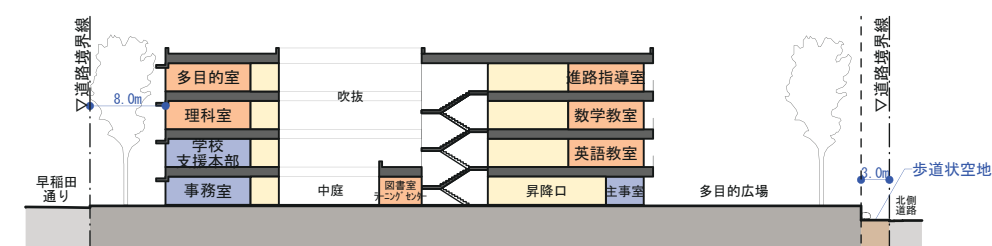
B-B断面図 1:800

※機械置場等の詳細については記載していません



C-C断面図 1:800

※機械置場等の詳細については記載していません



D-D断面図 1:800

※機械置場等の詳細については記載していません

凡例

 普通教室	 管理諸室	 給食調理場
 特別教室	 学校開放	 防災倉庫
 体育館	 特別支援教室	 プール
 その他		



A3:S=1:600

