

議案第47号

杉並区立富士見丘小学校移転改築及び併設1施設建設建築工事の請負契約の  
締結について

上記の議案を提出する。

令和3年5月31日

提出者 杉並区長 田 中 良

杉並区立富士見丘小学校移転改築及び併設1施設建設建築工事の請負契約の  
締結について

杉並区立富士見丘小学校移転改築及び併設1施設建設建築工事施行のため、下記  
のとおり請負契約を締結する。

記

- 1 契約の目的 杉並区立富士見丘小学校移転改築及び併設1施設建設建築工  
事
- 2 契約の方法 一般競争入札
- 3 契約の金額 金2,860,000,000円也
- 4 契約の相手方 杉並区高円寺南四丁目15番11号  
白石・小原・江州・建和 建設共同企業体  
構成員（代表者）  
杉並区高円寺南四丁目15番11号  
白石建設 株式会社  
代表取締役 北 澤 暖  
構成員  
杉並区和田一丁目20番1号  
小原建設 株式会社 東京支店  
執行役員支店長 井 上 亨  
構成員  
杉並区阿佐谷南三丁目2番2号  
江州建設 株式会社

代表取締役 武藤友幸  
構成員

杉並区成田西二丁目7番2号

建和建設 株式会社

代表取締役 樋川建夫

(提案理由)

杉並区立富士見丘小学校移転改築及び併設1施設建設のため、建築工事を施行する必要がある。

案 内 図

杉並区立富士見丘小学校移転改築及び併設 1 施設建設建築工事



## 杉並区立富士見丘小学校移転改築及び併設 1 施設建設建築工事 工事概要

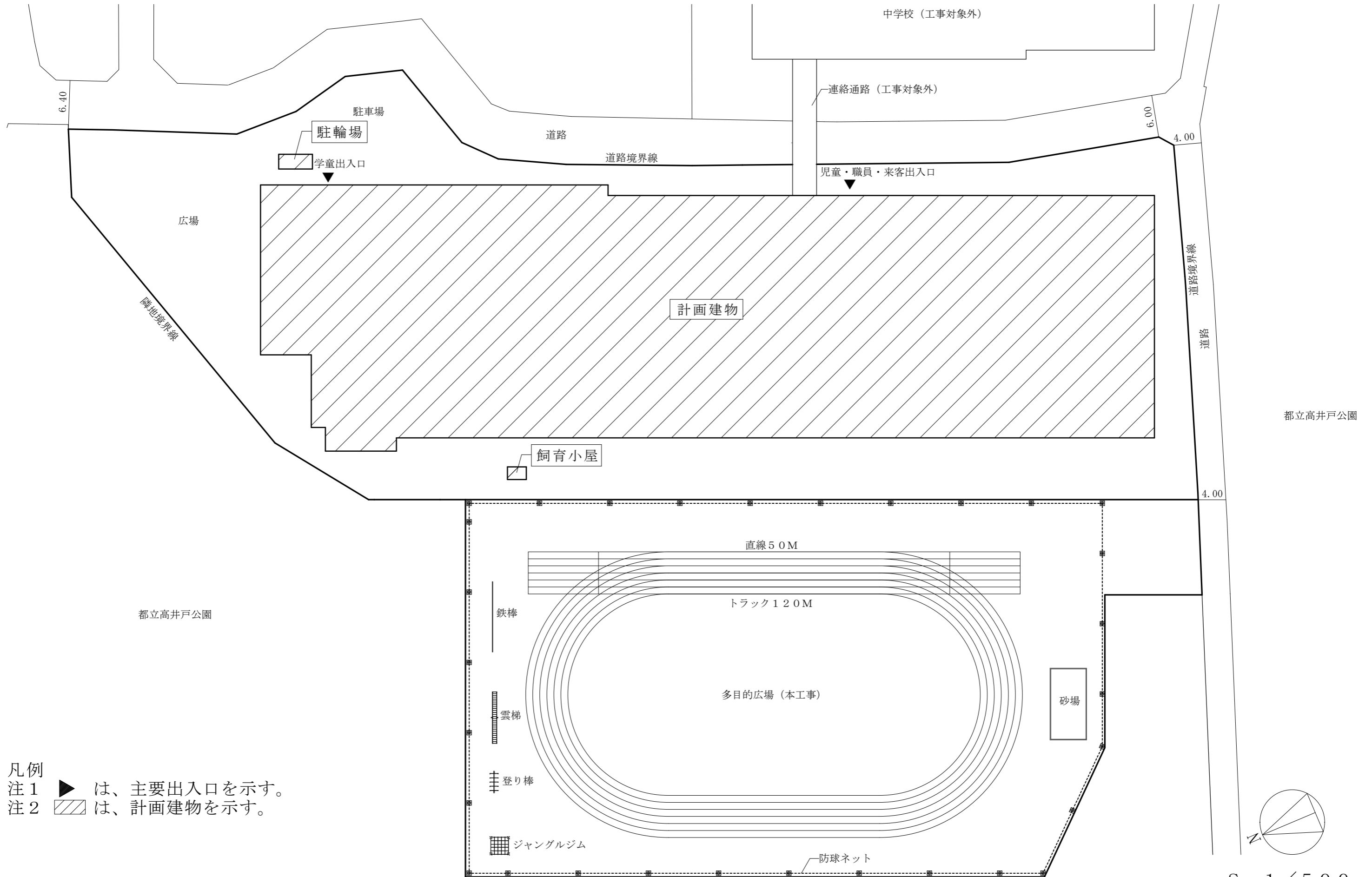
- |               |   |
|---------------|---|
| 1. 工 事 件 名    | 杉並区立富士見丘小学校移転改築及び併設 1 施設建設建築工事  |
| 2. 工 事 場 所    | 杉並区久我山二丁目19番  |
| 3. 工 期        | 契約締結の翌日から令和5年6月30日まで  |
| 4. 用途地域等      | 第一種低層住居専用地域<br>準防火地域<br>建ぺい率        40%<br>容積率            80%<br>高度地区        第1種高度地区  |
| 5. 設 計 業 者    | 株式会社山下設計  |
| 6. 構 造 規 模    | 鉄筋コンクリート造（一部鉄骨造、鉄骨鉄筋コンクリート造、プレストレストコンクリート造）地上4階   |
| 7. 面 積 等      | (1) 敷地面積        7,264.80 m <sup>2</sup><br>(2) 建築面積        4,307.35 m <sup>2</sup><br>(3) 延床面積        8,872.33 m <sup>2</sup><br>(4) 各階面積<br>地上 1 階        3,813.26 m <sup>2</sup><br>2 階        2,548.99 m <sup>2</sup><br>3 階        2,295.96 m <sup>2</sup><br>4 階        214.12 m <sup>2</sup><br>合計        8,872.33 m <sup>2</sup> |
| 8. 高 さ        | (1) 軒の高さ        15.220 m<br>(2) 最高の高さ     15.840 m  |
| 9. 基 礎 構 造    | 杭基礎   |
| 10. 外 部 仕 上 げ | (1) 外壁            コンクリート打放し仕上げ<br>(2) 屋根            アスファルト防水、一部ウレタン防水<br>(3) 建具            アルミサッシ、アルミドア、スチールドア  |
| 11. 内 部 仕 上 げ | 資料3（主要室のみ）  |
| 12. 別 途 工 事   | (1) 電気設備工事<br>(2) 給排水衛生設備工事<br>(3) 空気調和設備工事<br>(4) 昇降機設備工事  |
| 13. 支 出 科 目   | 令和3年度        一般会計<br>教育費 小学校費 学校施設整備費 工事請負費<br>保健福祉費 児童福祉費 児童福祉施設整備費 工事請負費<br>令和4年度        債務負担行為<br>令和5年度        債務負担行為  |



## 杉並区立富士見丘小学校移転改築及び併設 1 施設建設建築工事

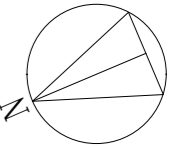
## 内部仕上（主要室のみ）

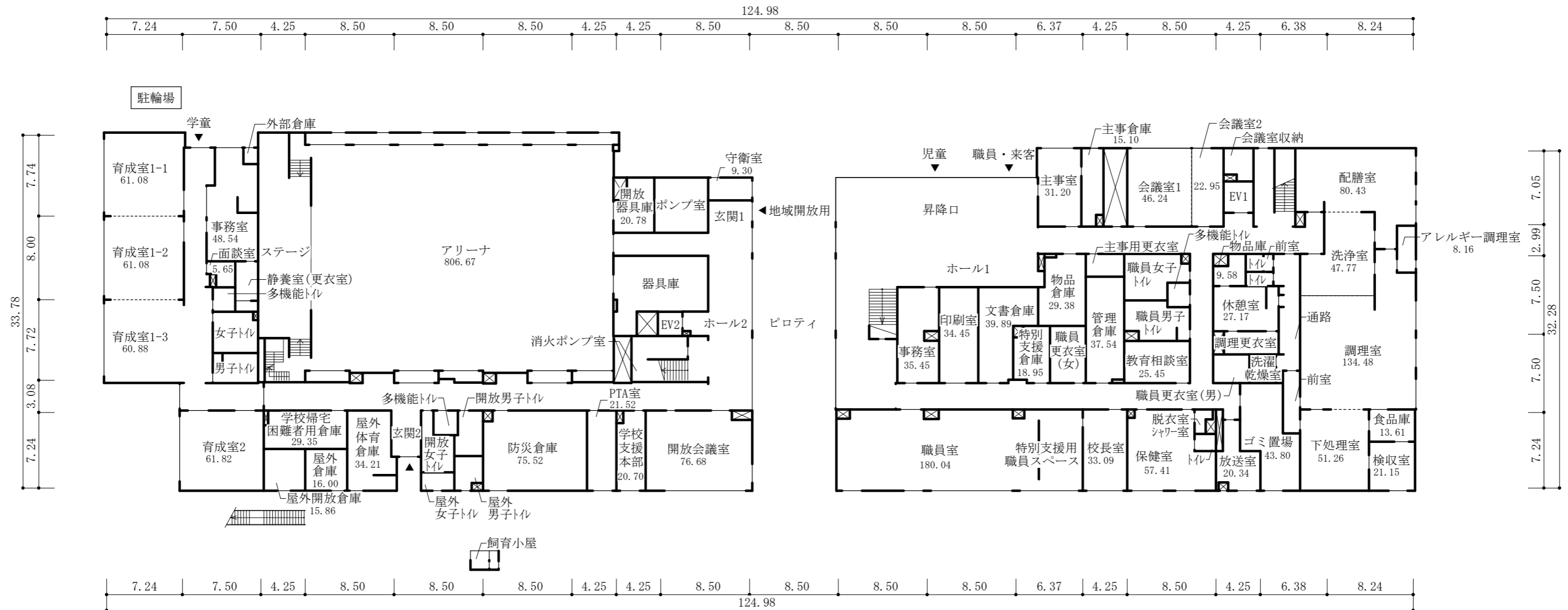
階	室名	床	壁	天井
1階	昇降口	磁器質タイル張り	塗装	化粧石膏吸音ボード張り
	職員室	ビニル床タイル張り	塗装	化粧石膏吸音ボード張り
	校長室	ビニル床タイル張り	不燃化粧フィルム張り	化粧石膏吸音ボード張り
	主事室	ビニル床シート張り	塗装	化粧石膏吸音ボード張り
	事務室	ビニル床シート張り	塗装	化粧石膏吸音ボード張り
	保健室	ビニル床シート張り	塗装	化粧石膏吸音ボード張り
	開放会議室	ビニル床タイル張り	塗装	化粧石膏吸音ボード張り
	防災倉庫	防塵塗装	塗装	化粧石膏ボード張り
	放送室	ビニル床シート張り	グラスウール吸音板張り	岩綿吸音板張り
	アリーナ	ビニル床シート張り	塗装	グラスウールクロス包み、コンクリート打放し
	調理室	ビニル床シート張り	化粧ケイカル板張り	化粧ケイカル板張り
育成室	ビニル床シート張り	塗装	化粧石膏吸音ボード張り	
2階	生活科室	フローリング張り	塗装	化粧石膏吸音ボード張り
	理科室	ビニル床シート張り	塗装	化粧石膏吸音ボード張り
	図工室	ビニル床シート張り	塗装	化粧石膏吸音ボード張り
	陶芸窯室	ビニル床シート張り	塗装	化粧石膏吸音ボード張り
	音楽室	フローリング張り	シナ合板張り（有孔・無孔）＋塗装	岩綿吸音板張り
	多目的室 1	フローリング張り	塗装	化粧石膏吸音ボード張り

階	室名	床	壁	天井
3階	家庭科被服室	ビニル床シート張り	塗装	化粧石膏吸音ボード張り
	多目的室2	フローリング張り	塗装	化粧石膏吸音ボード張り
	個別学習室	フローリング張り	塗装	化粧石膏吸音ボード張り
4階	プール更衣室	ビニル床シート張り	塗装	塗装
共通	普通教室 少人数教室	フローリング張り	塗装	化粧石膏吸音ボード張り
	ラーニングセンター	ビニル床タイル張り	塗装	化粧石膏吸音ボード張り
	廊下	ビニル床シート張り	塗装	化粧石膏吸音ボード張り
	階段	ビニル床シート張り	塗装	塗装、化粧石膏吸音ボード張り
	トイレ 多機能トイレ	ビニル床シート張り	塗装	化粧石膏ボード張り
	配膳室	ビニル床シート張り	塗装	化粧石膏ボード張り



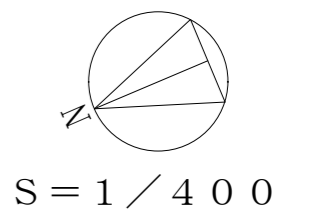
凡例  
 注1  は、主要出入口を示す。  
 注2  は、計画建物を示す。

  
 S = 1 / 500

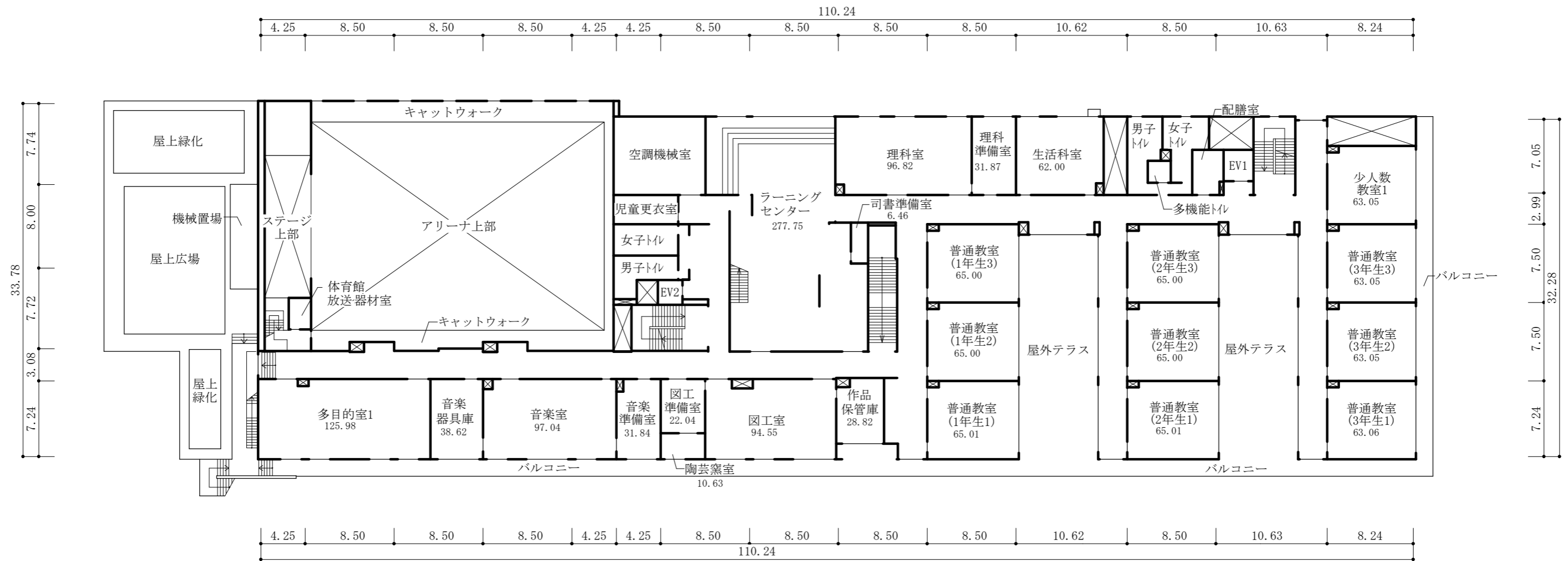


1階平面図

- 凡例
- 注1 は、主要出入口を示す。
  - 注2 は、パイプスペース、吹き抜けを示す。
  - 注3 は、階段の上がり方向を示す。
  - 注4 寸法の単位は、mとする。
  - 注5 各室の数字は、面積 (㎡) を示す。

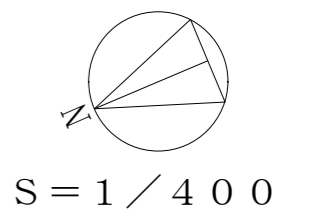


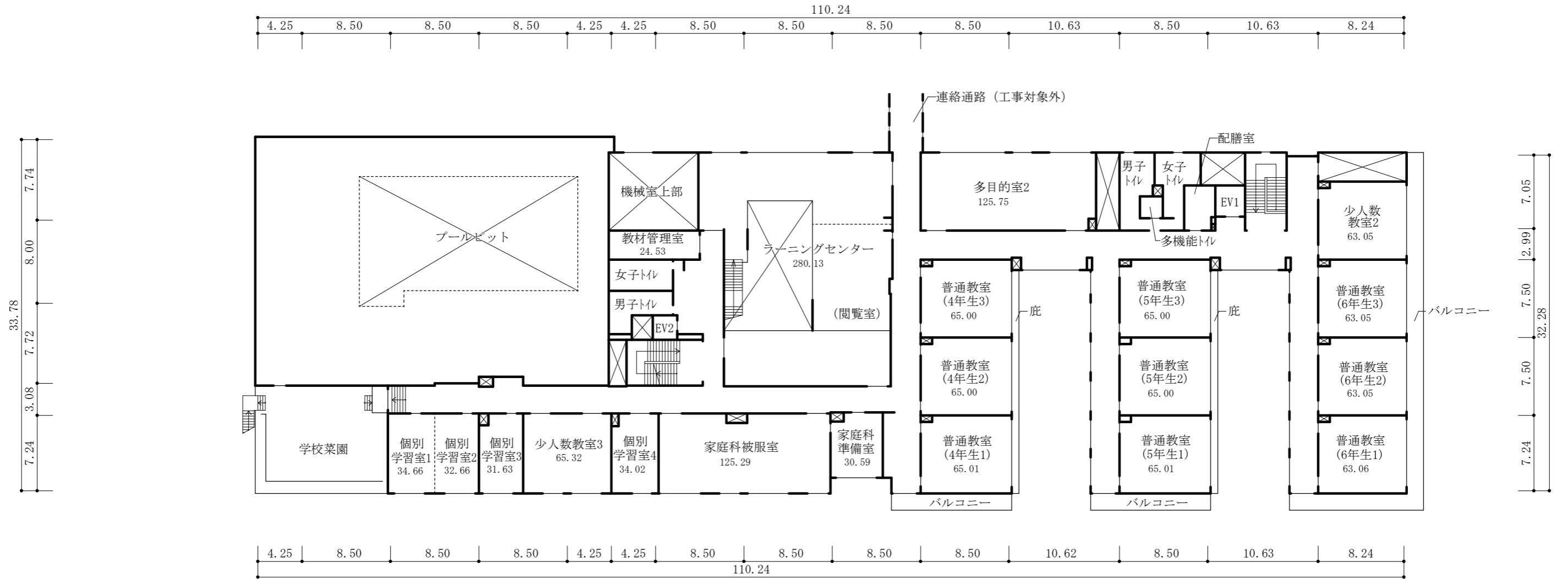




2 階平面図

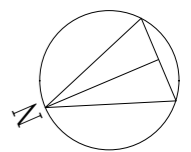
- 凡例
- 注 1 は、主要出入口を示す。
  - 注 2 は、パイプスペース、吹き抜けを示す。
  - 注 3 は、階段の上がり方向を示す。
  - 注 4 寸法の単位は、mとする。
  - 注 5 各室の数字は、面積 (m<sup>2</sup>) を示す。

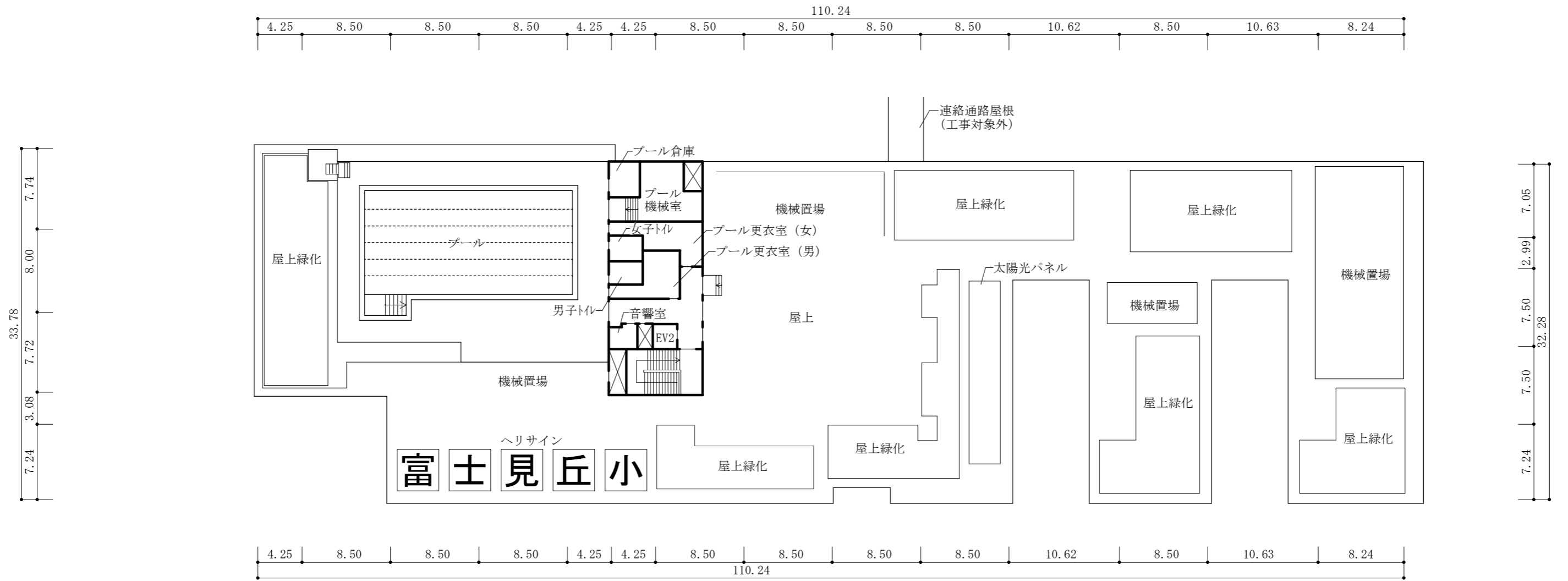




3階平面図

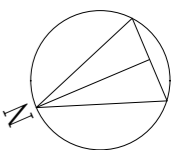
- 凡例
- 注1 ▲ は、主要出入口を示す。
  - 注2 ⊠ は、パイプスペース、吹き抜けを示す。
  - 注3 → は、階段の上がり方向を示す。
  - 注4 寸法の単位は、mとする。
  - 注5 各室の数字は、面積 (㎡) を示す。





凡例

- 注1 は、主要出入口を示す。
- 注2 は、パイプスペース、吹き抜けを示す。
- 注3 は、階段の上がり方向を示す。
- 注4 寸法の単位は、mとする。
- 注5 各室の数字は、面積 (㎡) を示す。



S = 1 / 400

