



おやこで あそぼう

# おうちでプラザ

vol.67

作成: 杉並区子ども家庭部児童青少年課

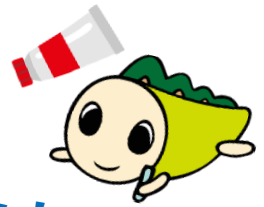


3歳頃から

~今回のテーマ~

## こおいで絵をかこう!

# カラフル こおりペン



- ☆用意するもの…卵の空パック（プラスチック製、食器用洗剤でよく洗ってください）  
ストロー（ペンの持ち手にするため、太めがおすすめです）  
絵具・カッター・紙（画用紙やカレンダーの裏などなんでも◎）  
ゴミ袋やレジャーシート

☆遊ぶ時の注意点…カッターは危ないので、保護者の方が扱ってください  
お子さんが誤ってこおりペンを口に入れないようにご注意ください

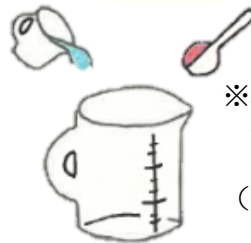
### ①卵パックの片側

全てに十字の切り込みを入れておく



※氷ペンの持ち手になる  
ストローを差し込む  
部分になります

### ②色水を作る



※卵 1 個分の容器に入る水の量は  
約 15ml（大さじ 1）です  
絵具は適量を入れてください  
（濃いめに作るのがおすすめです）

③切り込みを入れていない卵パックに色水を流し込み  
こぼれないように注意してテープで貼って閉じておく



### ④十字の切り込みにストローをさす



※下までさし込まず  
軽くさすようにすると  
お絵描きの時、ストローで  
紙が破ける心配がありません

⑤冷凍庫で凍らせて完成！！  
ゴミ袋やレジャーシートを敷いて  
お絵描きを楽しもう♪



ベランダや  
お風呂場でも◎

親子で  
楽しんでください!

## ゆうライン

ご紹介します♡

杉並子ども家庭支援センターの「子どもと家庭に関する総合相談窓口」です。  
お子さんのこと、子育てのこと、ご家族のことなど、  
一人で悩まず、お気軽にご相談ください。

☎5929-1901

月曜～土曜の午前9時～午後7時（祝日・年末年始を除く）



今回のおうちでプラザは  
子ども子育てプラザ下井草  
の職員が作りました。

