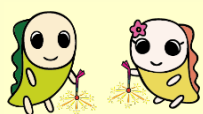


# 下井草駅周辺 まちづくりニュース 第6号



発行：令和5年7月 杉並区都市整備部市街地整備課鉄道立体系



## 第4回 下井草駅周辺地区まちづくり オープンハウスを開催します



区では、平成28年に地域の課題やまちづくりの方向性を整理した「西武新宿線沿線各駅周辺地区まちづくり方針」を策定し、まちづくり協議会や周辺地域の皆様にご意見を伺いながら、まちづくりの検討を進めています。

これまで「下井草駅周辺地区まちづくりオープンハウス」を令和4年に2回、「下井草駅周辺まちづくりワークショップ」を令和4年12月から令和5年7月にかけて4回にわたり、地域にお住まいの方と道路・交通面の課題解決を中心に意見交換をする場として開催しました。

地域の皆様にこれまでのまちづくり検討の内容を共有するとともに、課題解決についてご意見をお伺いする場として、第4回まちづくりオープンハウスを開催します。

### 開催概要

会場内で説明パネルの展示を行い、来場の皆様に担当職員が直接説明するとともに、ご意見を伺います。  
開催時間中、ご都合に合わせてお越しください。

令和5年(2023年)

区の職員がいます

**8月4日(金)**

開催時間：午後5時～8時

**8月5日(土)**

開催時間：午前9時～正午

【会場】 区立八成区民集会所 2階  
第2・3集会室  
(井草一丁目3番2号)



※前回(令和5年6月30日、7月1日)の様子

申込不要

入退場自由



パネル展示のみ

**8月5日(土) 正午～14日(月) 正午**

※ 開館時間は午前9時～午後9時  
8月9日(水) 休館日です。

【会場】 区立八成区民集会所 1階  
(井草一丁目3番2号)



【案内図】

※お車での来場はご遠慮ください。  
※両日とも同じ内容です。  
※お子さま連れでご来場いただけますが、お預かりする体制がございませんので、あらかじめご了承ください。

お問い合わせ

杉並区 都市整備部 市街地整備課 鉄道立体系  
〒166-8570 杉並区阿佐谷南1-15-1  
電話03-3312-2111 (内線3379)



裏面あり

## 第3回下井草駅周辺地区まちづくりオープンハウス【概要】

## 第4回下井草駅周辺まちづくりワークショップ【概要】

- ▶開催日時：令和5年6月30日（金）午後3時～午後8時  
7月1日（土）午前9時～正午 来場者：計40人
- ▶会場：区立八成区民集会所 第2・3集会室



### いただいた主なご意見

<案①> 北側：バス・タクシー等  
南側：歩行者広場・商店街

- ◎人の流れができ、いくつかの案でメリットが大きい(現実的)
- ◎北側が栄えるようになるとうい
- ◎南の商店街が元気になるための策が必要
- ◎北側立退き問題あり
- ◎歩行者と車両を分けた案はなかなかよい

案①～案⑤など今までの資料は、区公式ホームページ(二次元コード)からご覧いただけます。



二次元コード

【検索方法】

<https://www.city.suginami.Tokyo.jp/guide/machi/machidukuri/1071284.html>

下井草駅周辺まちづくり 検索

<案②> 北西側：バス・タクシー等  
西側：歩行者広場  
南側：商店街

- ◎南の商店街が元気になるための策が必要
- ◎北側立退き問題あり
- ◎住宅地への問題が生じそう
- ◎用地買収の問題等を考えると現実的には難しいのではないか

<案④> 南側：バス・タクシー等・  
歩行者広場・商店街

- ◎機能が集中しすぎていて危険
- ◎機能がまとまっており、にぎわいが生まれ便利になりそうでよい
- ◎北側の衰退が加速する

<案③> 南東側：バス・タクシー等  
西側：歩行者広場  
南側：商店街

- ◎交通により分断されている感じがする
- ◎バスやタクシー乗り場等が離れすぎていて利用しにくい
- ◎車両の乗り入れと歩行者の動線が重なり危険で非現実的



<案⑤> ①～④以外に意見交換で出されたご意見

- ◎にぎわいよりもつながりのあるまちになるとよい
- ◎現在の駅を地下化にし、地上部を利用すればよい
- ◎旧早稲田通りの一方通行化

- ▶開催日時：令和5年7月19日（水）18時30分～20時30分
- ▶会場：区立八成区民集会所 第2・3・4集会室
- ▶参加人数：20人

### 基本的な考え方

- 交通機能の集約化
- 安全な歩行空間の確保
- 人が集い溜まれる空間の創出
- 人中心の魅力あるにぎわいの空間
- 買収面積の最小化



### いただいた主なご意見

全体

- ☆人優先の安全・安心な街の形成
- ☆人のため、人優先のまちづくり
- ☆みどり豊かなまち

下井草らしさ

- ☆こじんまりとした閑静な住宅街
- ☆日常的に使用できる広場空間の確保
- ☆エリアマネジメントのような組織づくり

にぎわい(商店街等)

- ☆駅南西側を中心ににぎわいの形成
- ☆オープンカフェや季節のイベントの開催
- ☆西武線沿線のまち
- ☆西荻窪・阿佐ヶ谷くらいがベスト

旧早稲田通り

- ☆歩行者空間の確保
- 住民の声(要望)で実現させたい

その他

- ☆お洒落なお店が出店しやすい環境づくり
- ☆女性が働きやすい環境づくり(託児施設・荷物の受取施設・託老など)
- ☆シンボリック施設の誘致(美術館・図書館等)

