

議案第57号

(仮称) 杉並区立高円寺図書館等複合施設建設建築工事の請負契約の締結について

上記の議案を提出する。

令和4年9月20日

提出者 杉並区長 岸 本 聡 子

(仮称) 杉並区立高円寺図書館等複合施設建設建築工事の請負契約の締結について

(仮称) 杉並区立高円寺図書館等複合施設建設建築工事施行のため、下記のとおり請負契約を締結する。

記

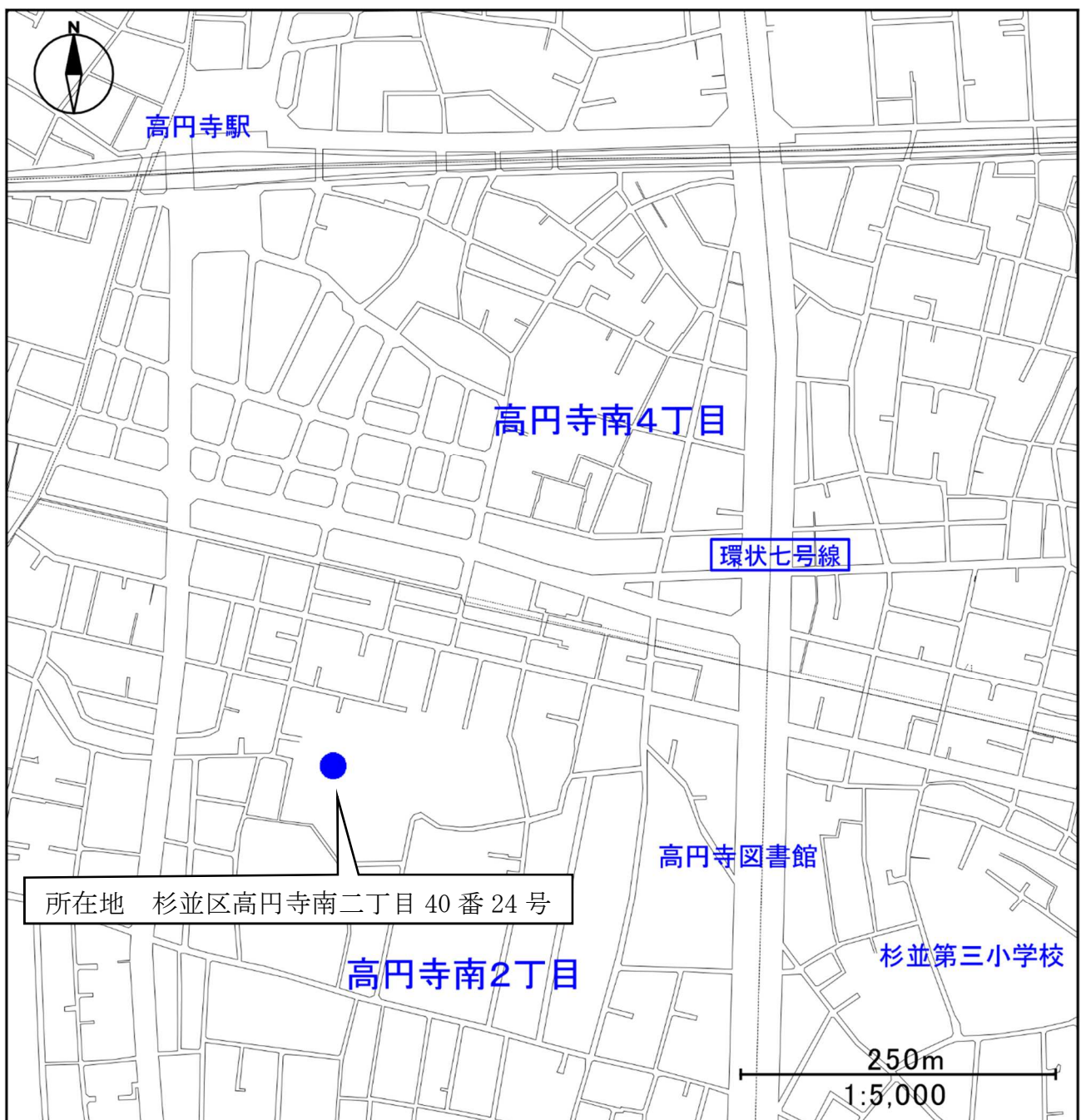
- 1 契約の目的 (仮称) 杉並区立高円寺図書館等複合施設建設建築工事
- 2 契約の方法 一般競争入札
- 3 契約の金額 金2,310,000,000円也
- 4 契約の相手方 杉並区高円寺南三丁目11番5号
目時・興信・大島 建設共同企業体
構成員(代表者)
杉並区高円寺南三丁目11番5号
株式会社 目時工務店
代表取締役 目 時 忠 司
構成員
杉並区成田西三丁目2番4号
株式会社 興信建設
代表取締役 横 山 恵志郎
構成員
杉並区高円寺南二丁目23番14号
株式会社 大島建設
代表取締役 藤 野 未 来

(提案理由)

(仮称) 杉並区立高円寺図書館等複合施設建設のため、建築工事を施行する必要がある。

案 内 図

(仮称) 杉並区立高円寺図書館等複合施設建設建築工事



(仮称) 杉並区立高円寺図書館等複合施設建設建築工事
工事概要

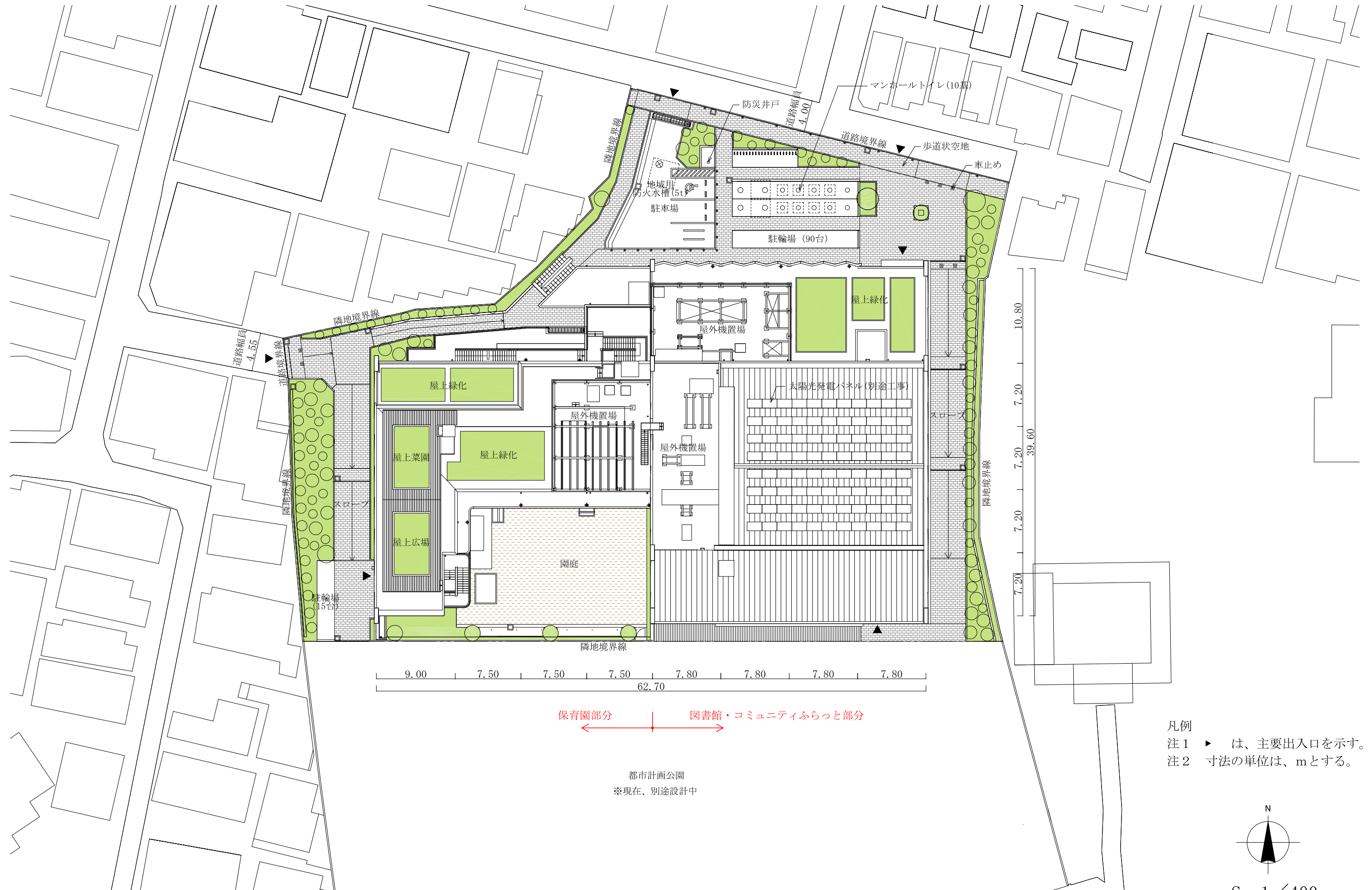
1. 工 事 件 名	(仮称) 杉並区立高円寺図書館等複合施設建設建築工事		
2. 工 事 場 所	杉並区高円寺南二丁目40番24号		
3. 工 期	契約締結の翌日から令和6年11月29日まで		
4. 用 途 地 域	第一種中高層住居専用地域 準防火地域 建ぺい率 60.00% 容積率 172.48% 高度地区 第2種高度地区		
5. 設 計 業 者	株式会社 佐藤総合計画		
6. 構 造 規 模	鉄筋コンクリート造 (一部鉄骨造) 地下1階、地上3階建		
7. 面 積 等	(1) 敷地面積	3,945.01	m ²
	(2) 建築面積	2,046.64	m ²
	(3) 延床面積	4,788.01	m ²
	(4) 各階面積		
	地下1階	1,004.07	m ²
	地上1階	1,753.54	m ²
	2階	1,256.89	m ²
	3階	773.51	m ²
	合計	4,788.01	m ²
8. 高 さ	(1) 軒の高さ	13.56	m
	(2) 最高高さ	13.56	m
9. 基 礎 構 造	直接基礎		
10. 外 部 仕 上 げ	(1) 外壁 コンクリート打放及び塗材 (2) 屋根 アスファルト防水、一部金属屋根 (3) 建具 アルミサッシ、アルミドア、スチールドア		
11. 内 部 仕 上 げ	資料3 (主要室のみ)		
12. 別 途 工 事	(1) 電気設備工事 (2) 空気調和設備工事 (3) 給排水衛生設備工事 (4) 昇降機設備工事		
13. 支 出 科 目	令和4年度	一般会計	
		教育費	社会教育費 社会教育施設整備費 工事請負費
		生活経済費	区民生活費 区民生活施設整備費 工事請負費
		保健福祉費	児童福祉費 児童福祉施設整備費 工事請負費
		総務費	政策経営費 危機管理対策費 工事請負費
	令和5年度	債務負担行為	
	令和6年度	債務負担行為	

(仮称) 杉並区立高円寺図書館等複合施設建設建築工事

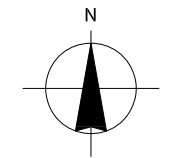
内部仕上 (主要室のみ)

階	室名	床	壁	天井
○図書館				
地下1階	閉架書庫1,2	ビニル床シート張り	塗装	コンクリート打放
1階	エントランスホール	磁器質タイル張り	木毛セメント板+塗装	コンクリート打放+撥水材
	事務室	タイルカーペット張り	塗装	岩綿吸音板張り
2階	閲覧室	タイルカーペット張り	塗装	コンクリート打放+撥水材
	おはなしの部屋	タイルカーペット張り	塗装	岩綿吸音板張り
3階	閲覧室	タイルカーペット張り	塗装	コンクリート打放+撥水材
	対面朗読室	タイルカーペット張り	塗装	岩綿吸音板張り
共通	廊下	ビニル床シート張り	塗装	岩綿吸音板張り
○コミュニティふらっと				
地下1階	多目的室1	フローリング張り	有孔吸音ボード+塗装	岩綿吸音板張り
	多目的室2	フローリング張り	化粧グラスウールボード+塗装	岩綿吸音板張り
	楽器練習室	ビニル床シート張り	化粧グラスウールボード	ガラスクロス張り
	集会室4	ビニル床シート張り	有孔吸音ボード+塗装	岩綿吸音板張り
	地下1階ラウンジ	ビニル床タイル張り	塗装	岩綿吸音板張り
1階	集会室1,2,3	ビニル床シート張り	塗装	岩綿吸音板張り
	1階ラウンジ	ビニル床タイル張り	塗装	木毛セメント板ルーバー
共通	廊下	ビニル床シート張り	塗装	岩綿吸音板張り

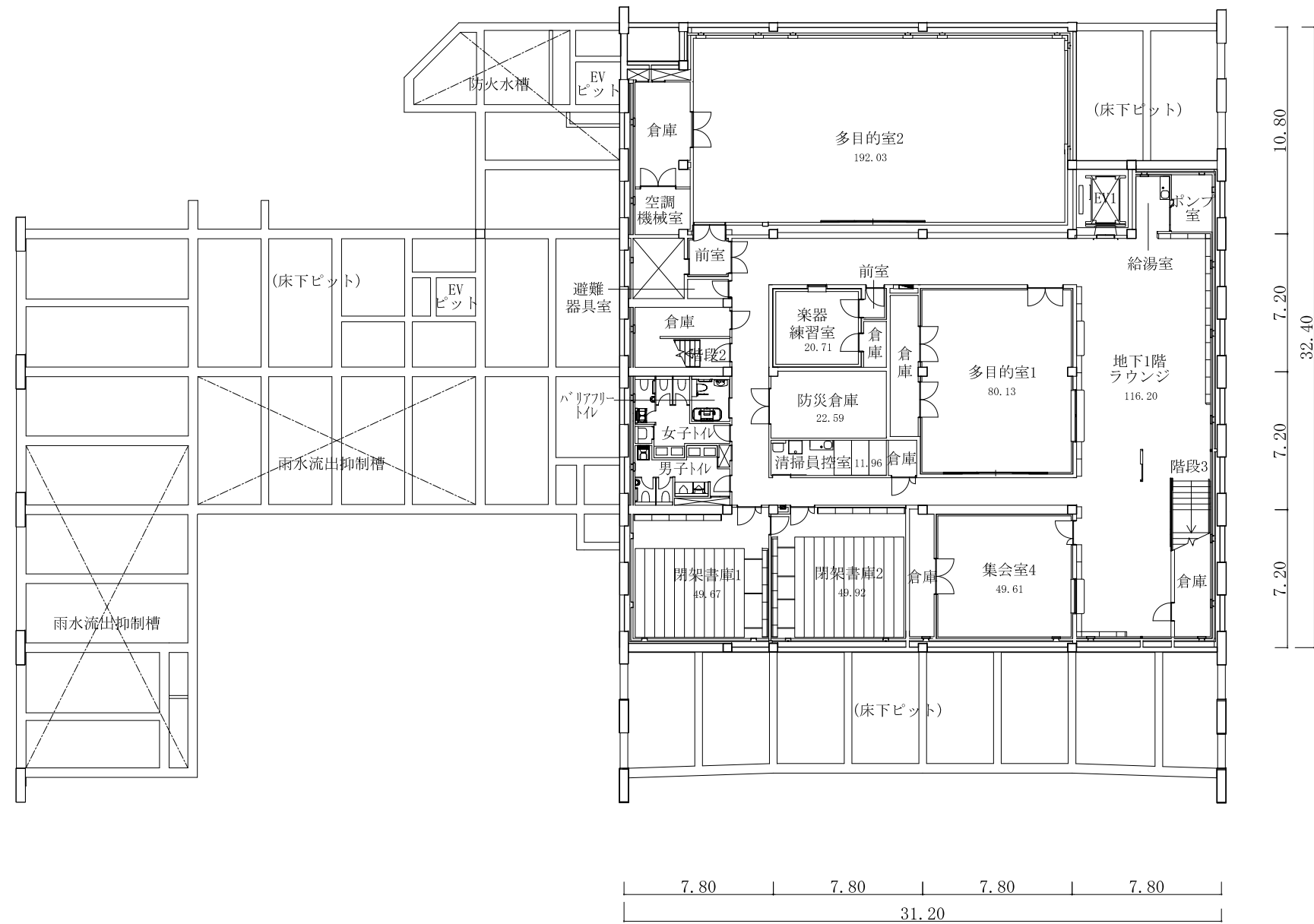
階	室名	床	壁	天井
○保育園				
1階	玄関	磁器質タイル張り	塗装	岩綿吸音板張り
	玄関ホール	フローリング張り	塗装	岩綿吸音板張り
	事務室	ビニル床タイル張り	塗装	岩綿吸音板張り
	調理室	ビニル床シート張り	化粧ケイカル板張り	塗装
2階	ホール	フローリング張り	塗装	岩綿吸音板張り
	沐浴室	ビニル床シート張り	化粧ケイカル板張り	化粧石膏ボード張り
共通	保育室	フローリング張り	塗装	化粧石膏吸音ボード張り
	多目的室 特別室	フローリング張り	塗装	化粧石膏吸音ボード張り
	廊下	フローリング張り	化粧ケイカル板張り	化粧石膏ボード張り
○防災倉庫				
1階	防災倉庫	防塵塗装	コンクリート打放	コンクリート打放
○共通				
共通	トイレ	ビニル床シート張り	化粧ケイカル板張り	化粧石膏ボード張り
	倉庫 収納室	ビニル床シート張り	塗装	化粧石膏ボード張り



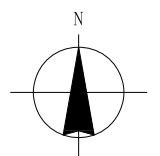
凡例
 注1 ▶ は、主要出入口を示す。
 注2 寸法の単位は、mとする。



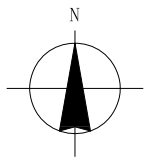
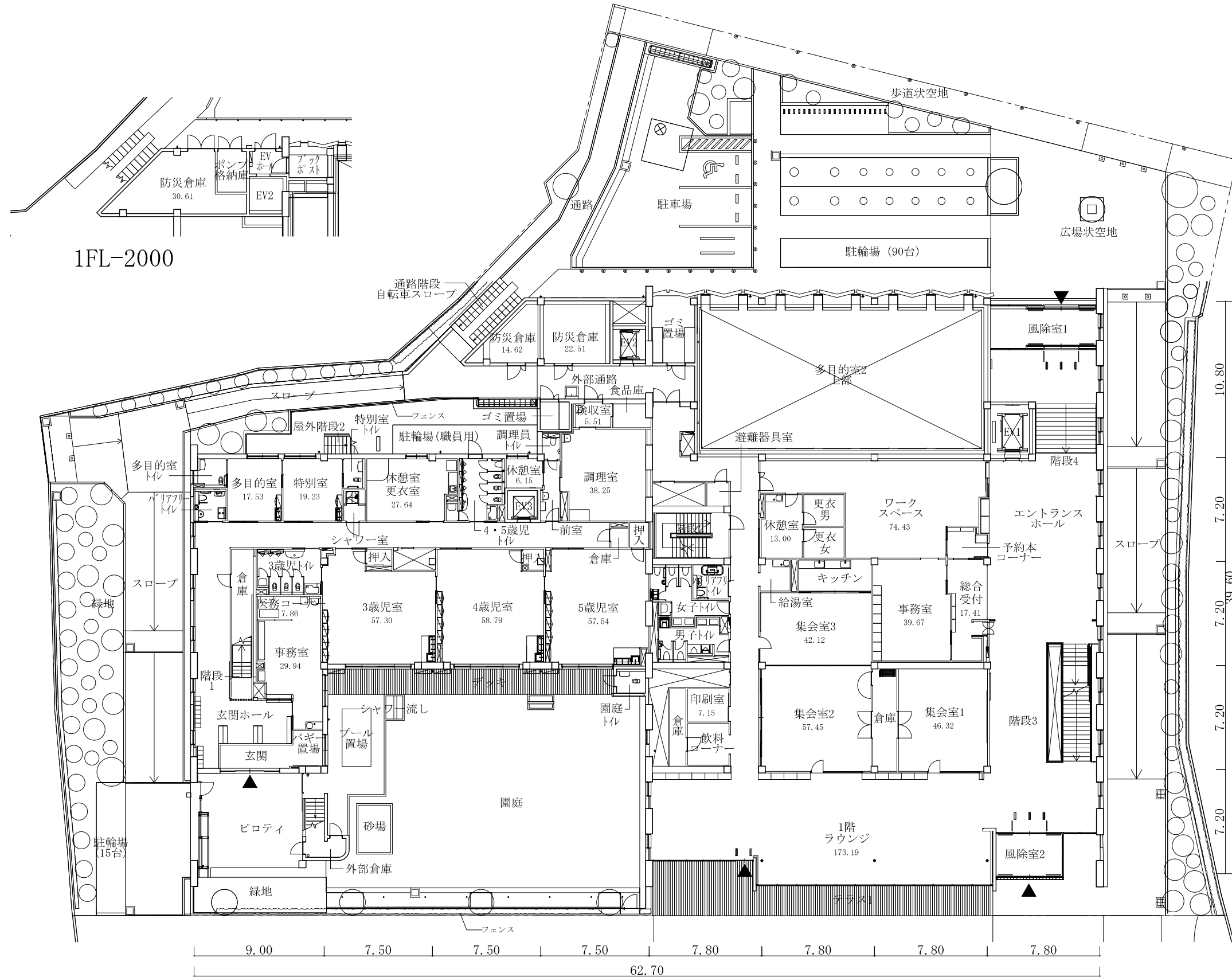
S=1/400



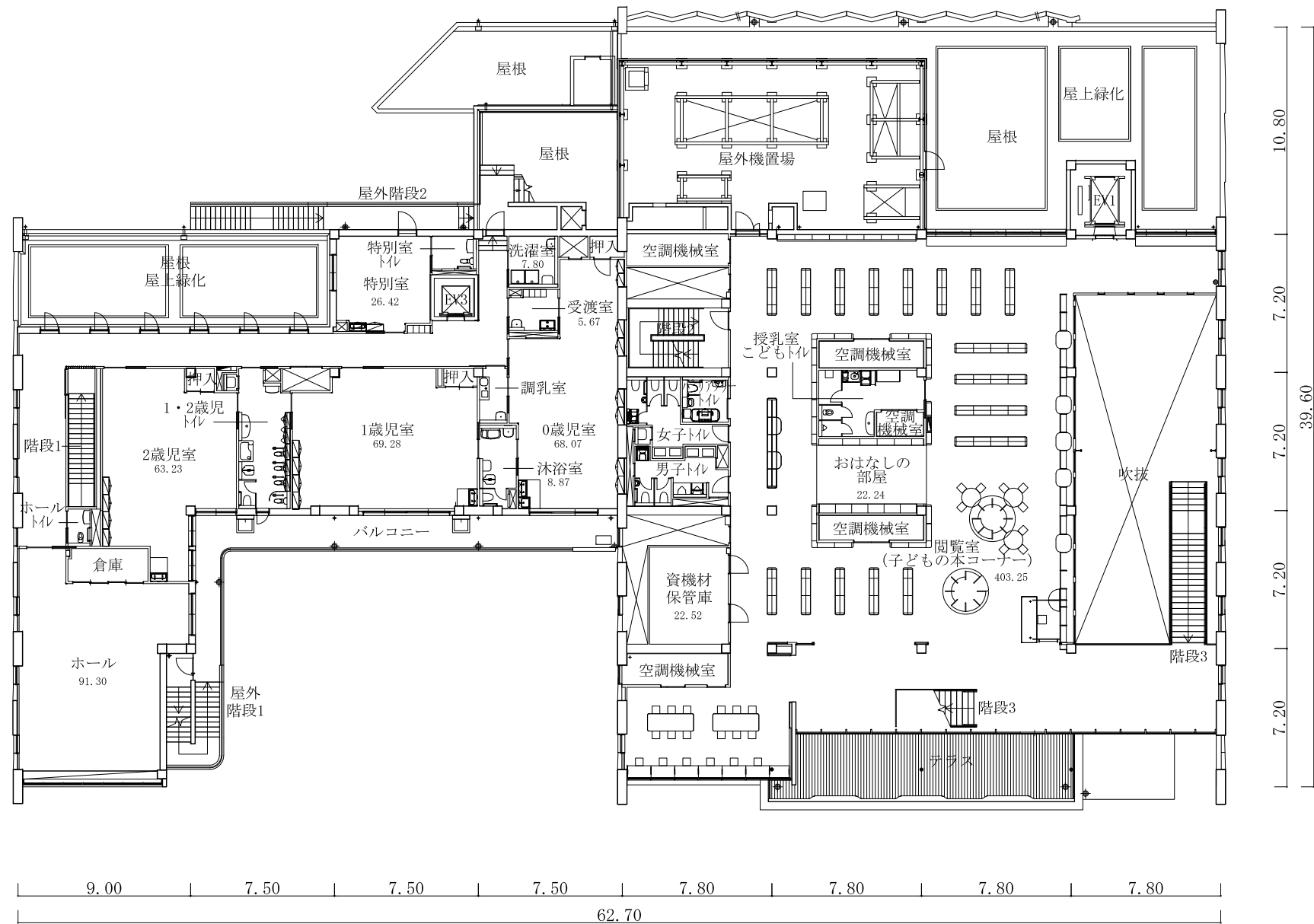
- 凡例
- 注1 ▶ は、主要出入口を示す。
 - 注2 ⊠ は、パイプスペース、吹き抜けを示す。
 - 注3 ← は、階段の上がり方向を示す。
 - 注4 寸法の単位は、mとする。
 - 注5 各室の数字は、面積 (㎡) を示す。



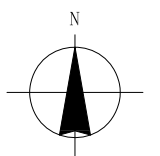
S=1/300



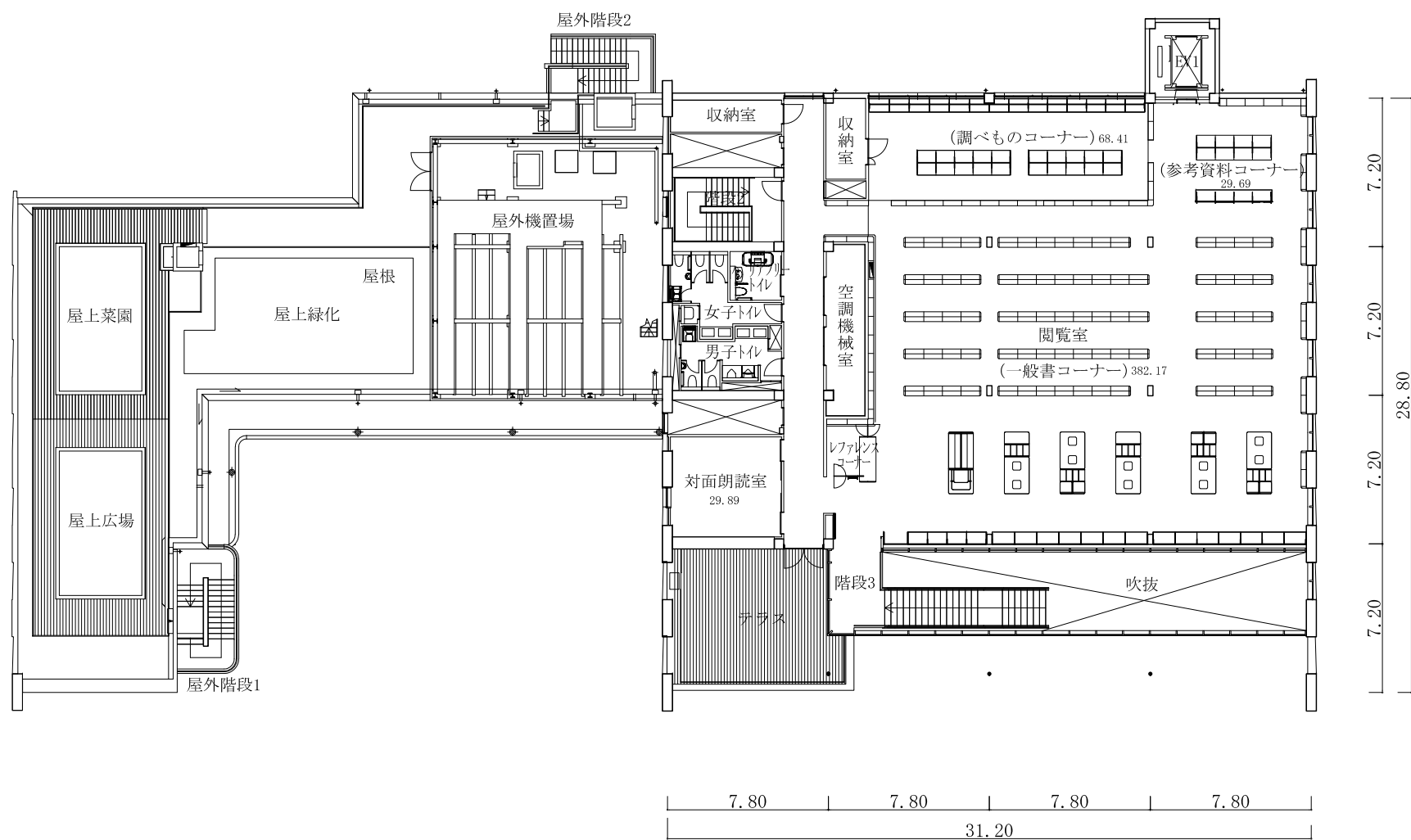
S=1/300



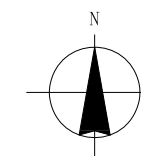
- 凡例
- 注1 ▶ は、主要出入口を示す。
 - 注2 ⊠ は、パイプスペース、吹き抜けを示す。
 - 注3 ← は、階段の上がり方向を示す。
 - 注4 寸法の単位は、mとする。
 - 注5 各室の数字は、面積 (m²)を示す。



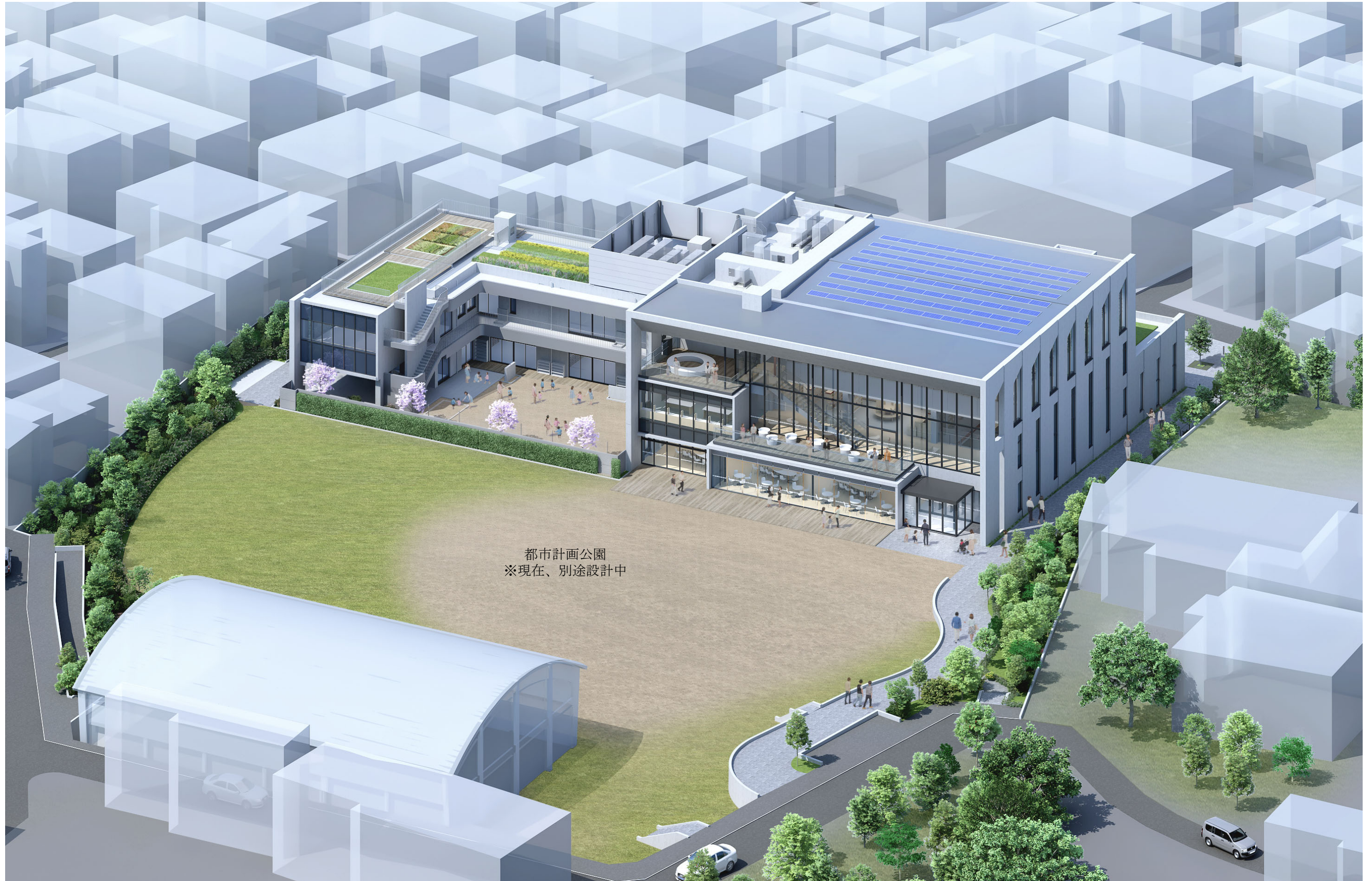
S=1/300



- 凡例
- 注1 ▶ は、主要出入口を示す。
- 注2 ⊠ は、パイプスペース、吹き抜けを示す。
- 注3 ← は、階段の上がり方向を示す。
- 注4 寸法の単位は、mとする。
- 注5 各室の数字は、面積 (㎡) を示す。



S=1/300



都市計画公園
※現在、別途設計中