

議案第72号

杉並区立中瀬中学校改築建築工事の請負契約の締結について  
上記の議案を提出する。

令和5年9月11日

提出者 杉並区長 岸 本 聡 子

杉並区立中瀬中学校改築建築工事の請負契約の締結について  
杉並区立中瀬中学校改築建築工事施行のため、下記のとおり請負契約を締結する。

記

- 1 契約の目的 杉並区立中瀬中学校改築建築工事
- 2 契約の方法 一般競争入札
- 3 契約の金額 金3,762,000,000円也
- 4 契約の相手方 杉並区高円寺南四丁目3番3号  
渡辺・江州・矢島・天心 建設共同企業体  
構成員（代表者）  
杉並区高円寺南四丁目3番3号  
渡辺建設 株式会社  
代表取締役 渡 辺 健 司  
構成員  
杉並区阿佐谷南三丁目2番2号  
江州建設 株式会社  
代表取締役 武 藤 友 幸  
構成員  
杉並区高円寺南一丁目18番15号  
株式会社 矢島工務店  
代表取締役 大 沼 康  
構成員  
杉並区永福三丁目51番12号  
天心建設 株式会社

代表取締役 飛田千歳

(提案理由)

杉並区立中瀬中学校改築のため、建築工事を施行する必要がある。

# 案内図

## 杉並区立中瀬中学校改築建築工事



## 杉並区立中瀬中学校改築建築工事 工事概要

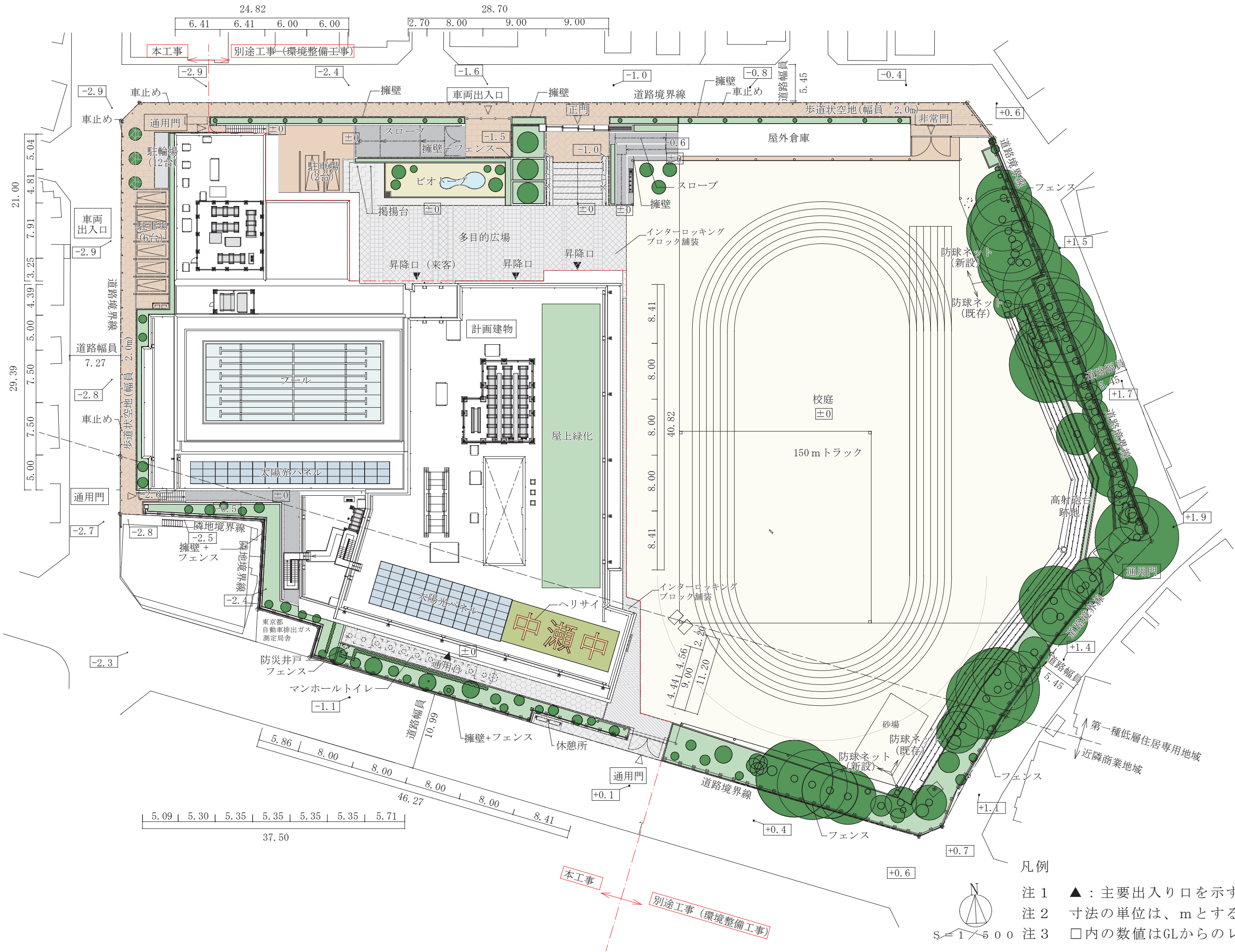
1. 工 事 件 名	杉並区立中瀬中学校改築建築工事										
2. 工 事 場 所	杉並区下井草四丁目3番29号										
3. 工 期	契約締結の翌日から令和7年11月14日まで										
4. 用 途 地 域 等	第一種低層住居専用地域、近隣商業地域 準防火地域 建ぺい率 55.60% 容積率 118.68% 高度地区 第1種高度地区、第2種高度地区										
5. 設 計 業 者	株式会社アール・アイ・エー										
6. 構 造 規 模	鉄筋コンクリート造 地上4階建て										
7. 面 積 等	(1) 敷地面積 11,729.08 m <sup>2</sup> (2) 建築面積 3,508.05 m <sup>2</sup> (3) 延床面積 8,180.24 m <sup>2</sup> (4) 各階面積 <table border="0" style="margin-left: 20px;"> <tr> <td>地上1階</td> <td>3,222.11 m<sup>2</sup></td> </tr> <tr> <td>2階</td> <td>1,622.01 m<sup>2</sup></td> </tr> <tr> <td>3階</td> <td>1,580.71 m<sup>2</sup></td> </tr> <tr> <td>4階</td> <td>1,755.41 m<sup>2</sup></td> </tr> <tr> <td>合計</td> <td>8,180.24 m<sup>2</sup></td> </tr> </table>	地上1階	3,222.11 m <sup>2</sup>	2階	1,622.01 m <sup>2</sup>	3階	1,580.71 m <sup>2</sup>	4階	1,755.41 m <sup>2</sup>	合計	8,180.24 m <sup>2</sup>
地上1階	3,222.11 m <sup>2</sup>										
2階	1,622.01 m <sup>2</sup>										
3階	1,580.71 m <sup>2</sup>										
4階	1,755.41 m <sup>2</sup>										
合計	8,180.24 m <sup>2</sup>										
8. 高 さ	(1) 軒の高さ 16.480 m (2) 最高の高さ 18.595 m										
9. 基 礎 構 造	杭基礎										
10. 外 部 仕 上 げ	(1) 外壁 コンクリート打放し、複層仕上塗材 (2) 屋根 アスファルト防水、一部ウレタン防水 (3) 建具 アルミサッシ、アルミドア、スチールドア										
11. 内 部 仕 上 げ	資料3 (主要室のみ)										
12. 昇 降 機 設 備 工 事	人荷用 巻上式 15人乗り 4停止 1台										
13. 別 途 工 事	(1) 電気設備工事 (2) 給排水衛生設備工事 (3) 空気調和設備工事										
14. 支 出 科 目	令和5年度 一般会計 教育費 中学校費 学校施設整備費 工事請負費 令和6年度 債務負担行為 令和7年度 債務負担行為										

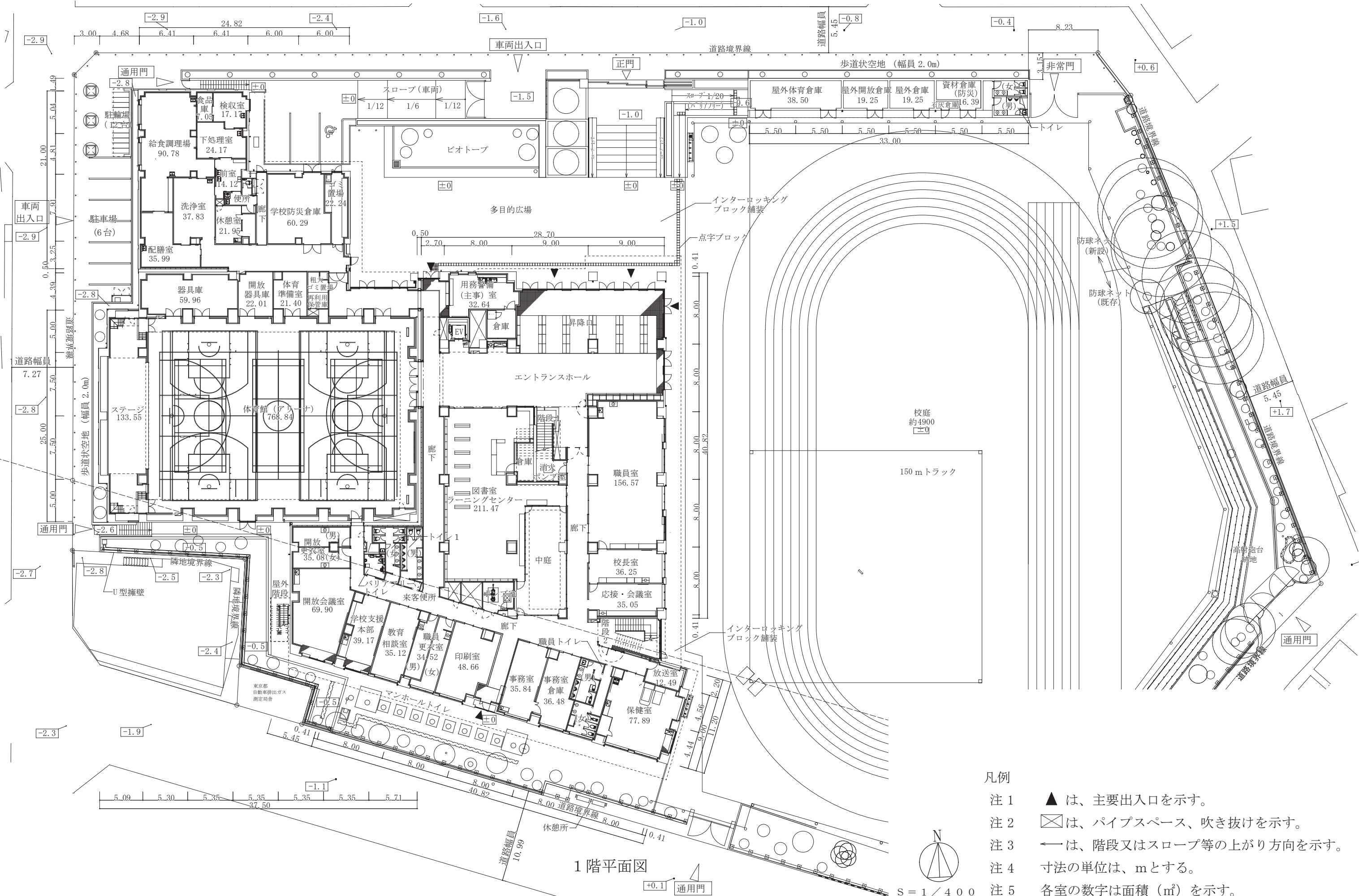
## 杉並区立中瀬中学校改築建築工事

内部仕上（主要室のみ）

階	室名	床	壁	天井
1階	昇降口	磁器質タイル	塗装	塗装 木製ルーバー
	職員室	ビニル床タイル	塗装	化粧石膏吸音ボード
	校長室	タイルカーペット	クロス	化粧石膏吸音ボード
	応接・会議室	タイルカーペット	クロス	化粧石膏吸音ボード
	放送室	ビニル床シート	塗装 有孔吸音ボード	化粧石膏吸音ボード
	保健室	ビニル床シート	塗装	化粧石膏吸音ボード
	事務室	ビニル床タイル	塗装	化粧石膏吸音ボード
	教育相談室	ビニル床シート	塗装	化粧石膏吸音ボード
	学校支援本部	ビニル床シート	塗装	化粧石膏吸音ボード
	主事室	ビニル床シート	塗装	化粧石膏吸音ボード
	図書室・ラーニング センター	タイルカーペット	塗装	塗装 木製ルーバー
	学校防災倉庫	防塵塗装	塗装	コンクリート打放し
	給食調理場	合成樹脂塗床 ビニル床シート	化粧ケイカル板	ケイカル板＋塗装
	アリーナ・ステージ	フローリング	木化粧合板	グラスウールボード
開放会議室	ビニル床シート	塗装	化粧石膏吸音ボード	
2階	進路指導室	フローリング	塗装	化粧石膏吸音ボード
	技術室	ビニル床シート	塗装	化粧石膏吸音ボード
	会議室	ビニル床シート	塗装	化粧石膏吸音ボード
	P T A室	ビニル床シート	塗装	化粧石膏吸音ボード
	特別支援教室	フローリング	塗装、 可動間仕切	化粧石膏吸音ボード
	特別支援職員室	ビニル床タイル	塗装	化粧石膏吸音ボード

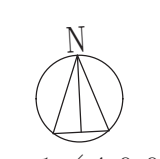
階	室名	床	壁	天井
3階	数学教室	フローリング	塗装	化粧石膏吸音ボード
	美術室	ビニル床シート	塗装	化粧石膏吸音ボード
	理科室1・2	ビニル床シート	塗装	化粧石膏吸音ボード
	生徒会室	ビニル床シート	塗装	化粧石膏吸音ボード
	学校防災倉庫	ビニル床シート	塗装	化粧石膏ボード
4階	英語教室	フローリング	塗装	化粧石膏吸音ボード
	家庭科室	ビニル床シート	塗装	化粧石膏吸音ボード
	多目的室1・2	フローリング	塗装、 可動間仕切	岩綿吸音板
	音楽室	フローリング	塗装	岩綿吸音板
	プール更衣室	ビニル床シート	化粧ケイカル板	化粧ケイカル板
共通	普通教室	フローリング	塗装	化粧石膏吸音ボード
	廊下	ビニル床シート	塗装	化粧石膏吸音ボード
	階段	ビニル床シート	塗装	化粧石膏吸音ボード
	トイレ バリアフリースイレ	ビニル床シート	化粧ケイカル板	化粧石膏ボード
	配膳室	ビニル床シート	化粧ケイカル板	化粧石膏ボード



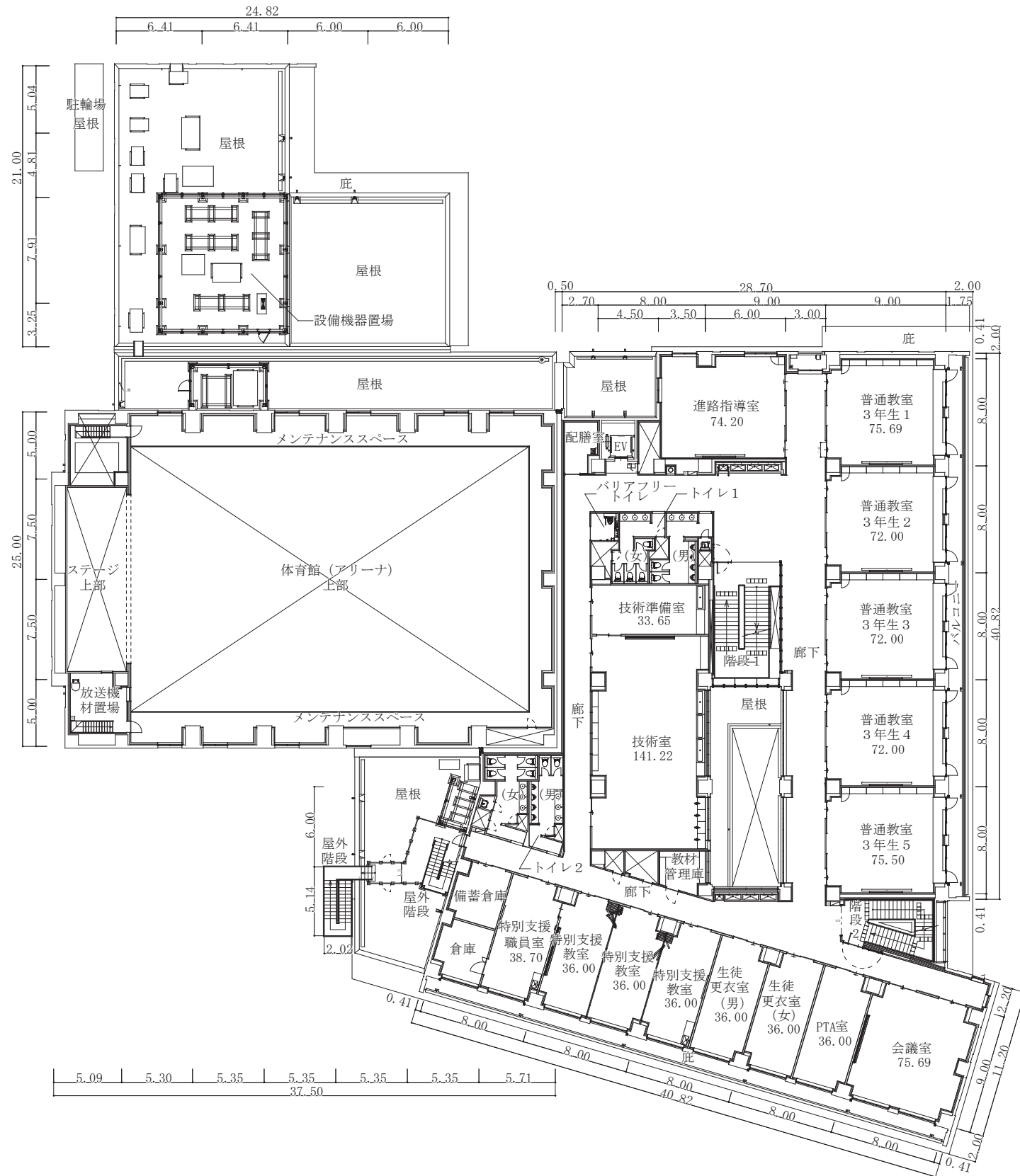


- 凡例
- 注1 ▲ は、主要出入口を示す。
  - 注2 ☒ は、パイプスペース、吹き抜けを示す。
  - 注3 ← は、階段又はスロープ等の上がり方向を示す。
  - 注4 寸法の単位は、mとする。
  - 注5 各室の数字は面積 (m<sup>2</sup>) を示す。

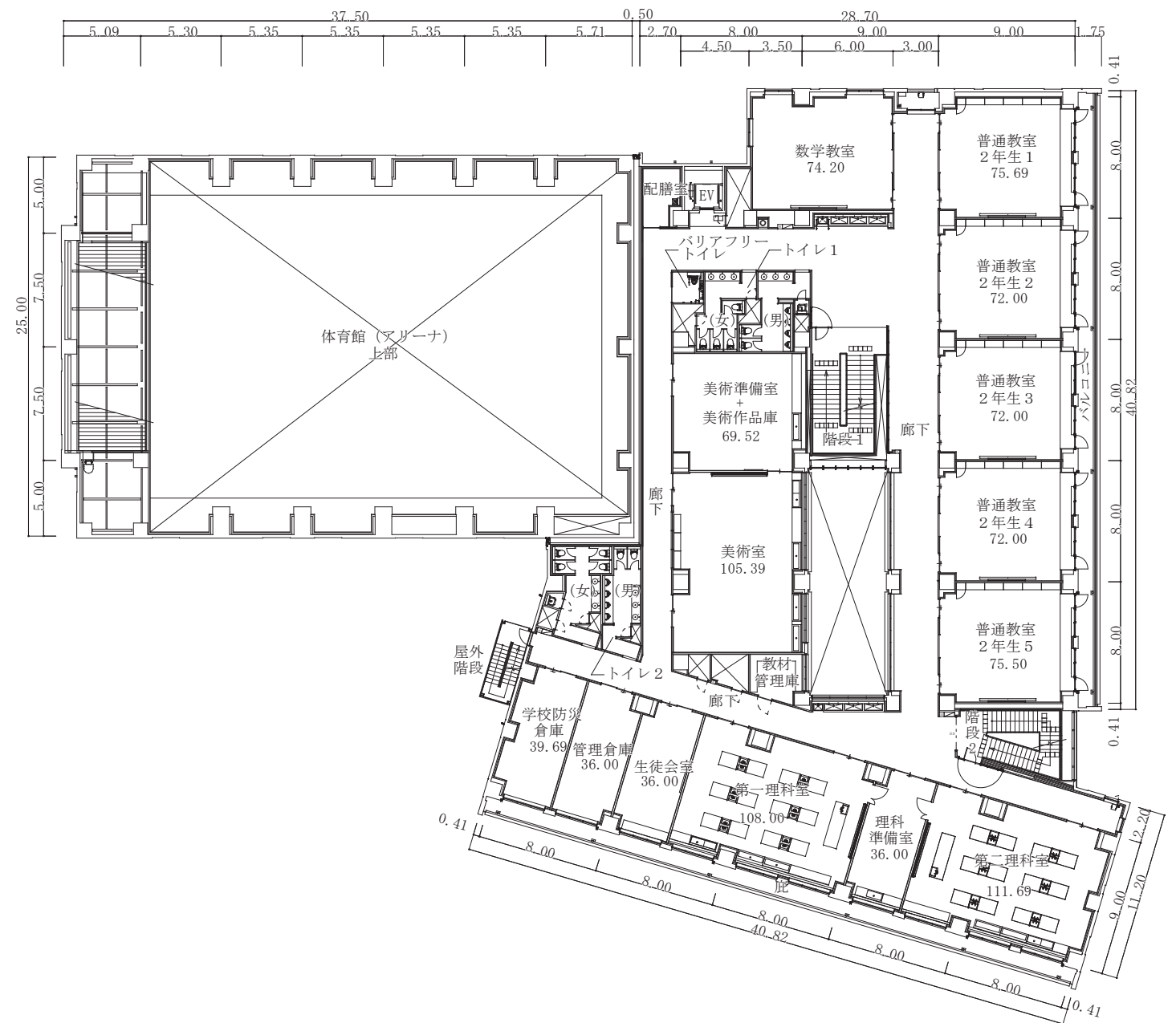
1階平面図







2階平面図



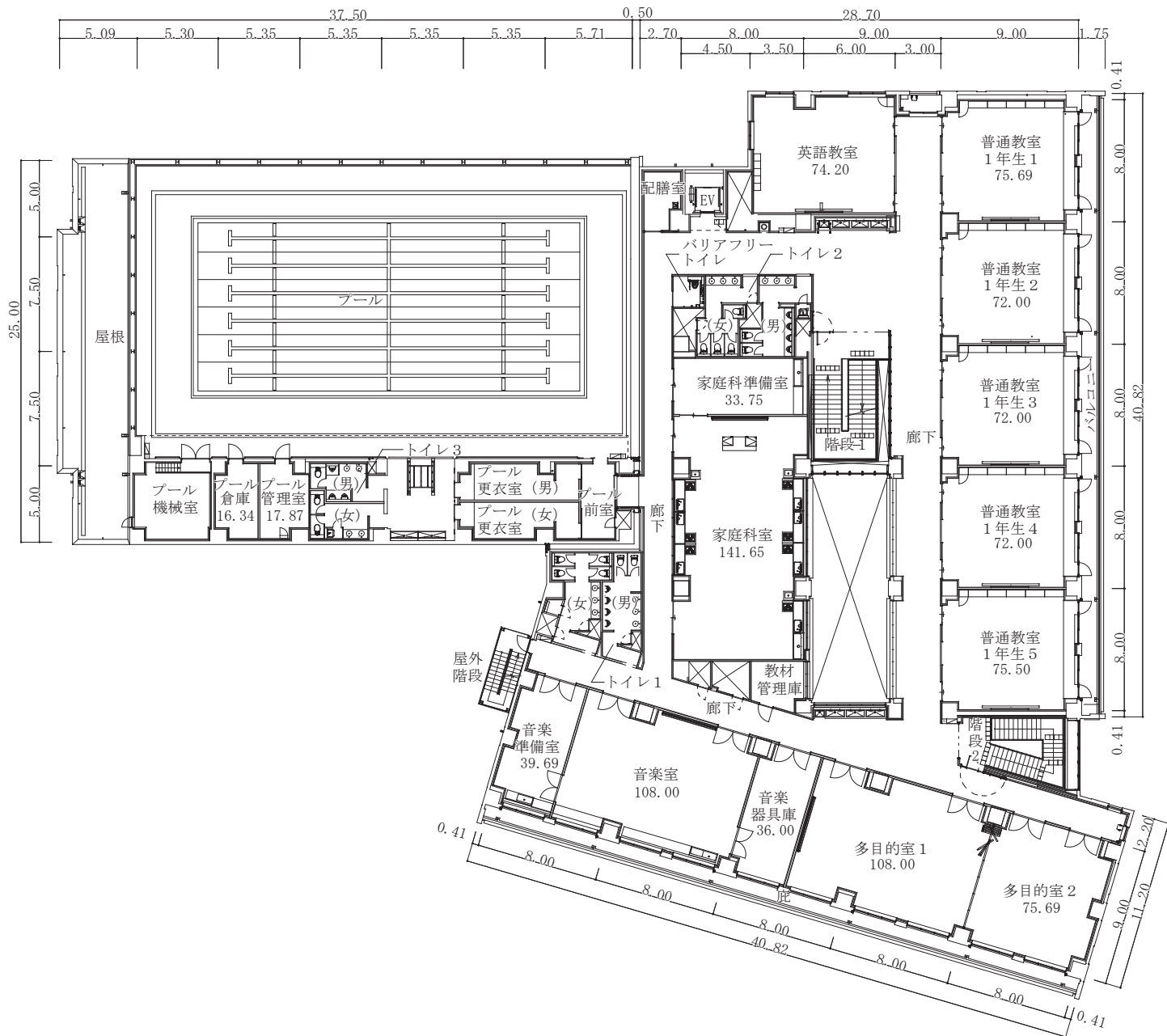
3階平面図

凡例

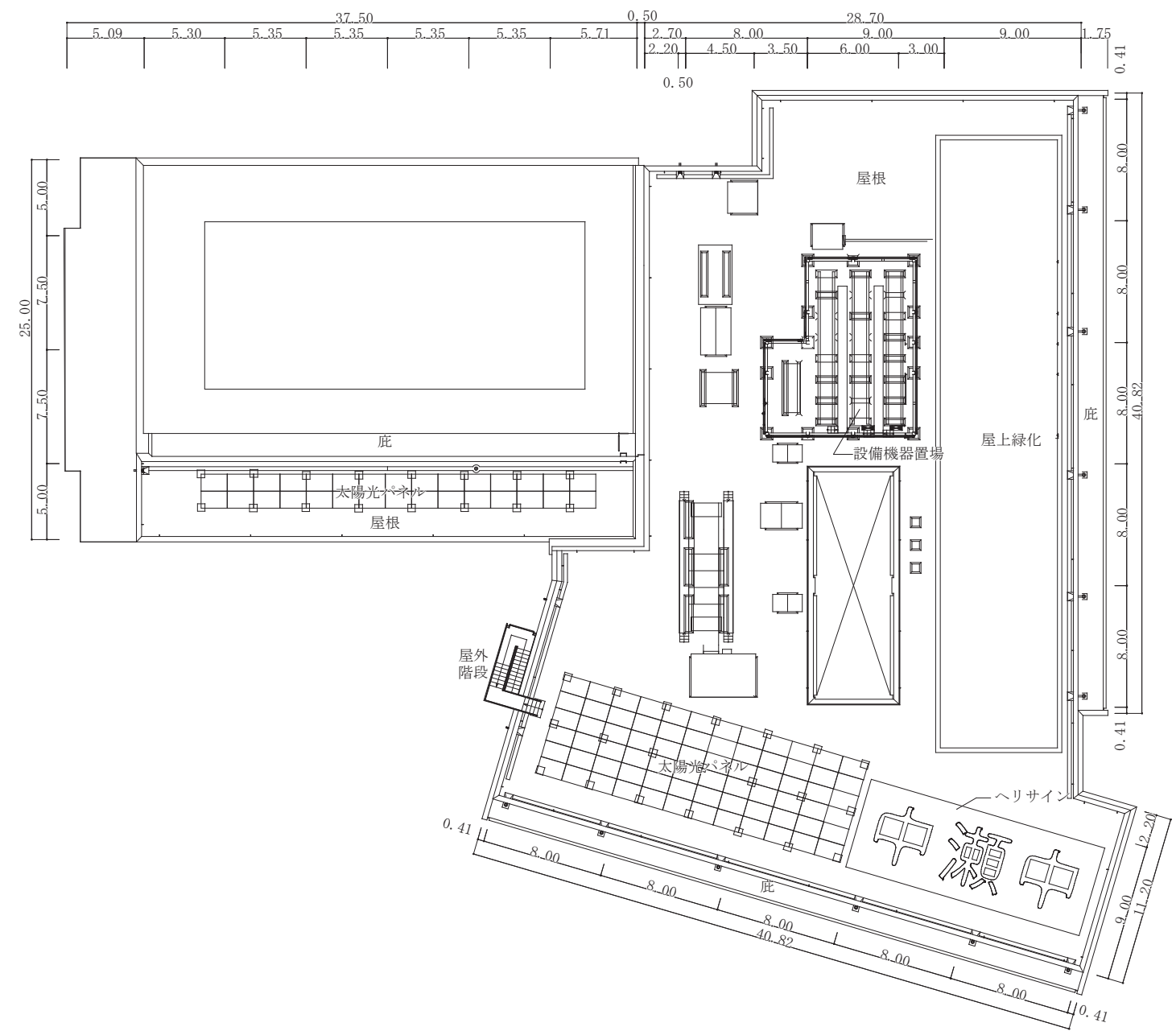
- 注1 ▲ は、主要出入口を示す。
- 注2 ⊠ は、パイプスペース、吹き抜けを示す。
- 注3 ← は、階段又はスロープ等の上がり方向を示す。
- 注4 寸法の単位は、mとする。
- 注5 各室の数字は面積 (㎡) を示す。



S = 1 / 400



4階平面図



R階平面図

- 凡例
- 注1 ▲ は、主要出入口を示す。
  - 注2 ☒ は、パイプスペース、吹き抜けを示す。
  - 注3 ← は、階段又はスロープ等の上がり方向を示す。
  - 注4 寸法の単位は、mとする。
  - 注5 各室の数字は面積 (㎡) を示す。

