

議案第73号

杉並区立高井戸小学校増築建築その他工事の請負契約の締結について
上記の議案を提出する。

令和5年9月11日

提出者 杉並区長 岸 本 聡 子

杉並区立高井戸小学校増築建築その他工事の請負契約の締結について
杉並区立高井戸小学校増築建築その他工事施行のため、下記のとおり請負契約を
締結する。

記

- | | |
|----------|---|
| 1 契約の目的 | 杉並区立高井戸小学校増築建築その他工事 |
| 2 契約の方法 | 一般競争入札 |
| 3 契約の金額 | 金407,000,000円也 |
| 4 契約の相手方 | 杉並区荻窪五丁目18番14号
株式会社 興建社
代表取締役 水 島 隆 明 |

(提案理由)

杉並区立高井戸小学校増築のため、建築その他工事を施行する必要がある。

案内図

杉並区立高井戸小学校増築建築その他工事



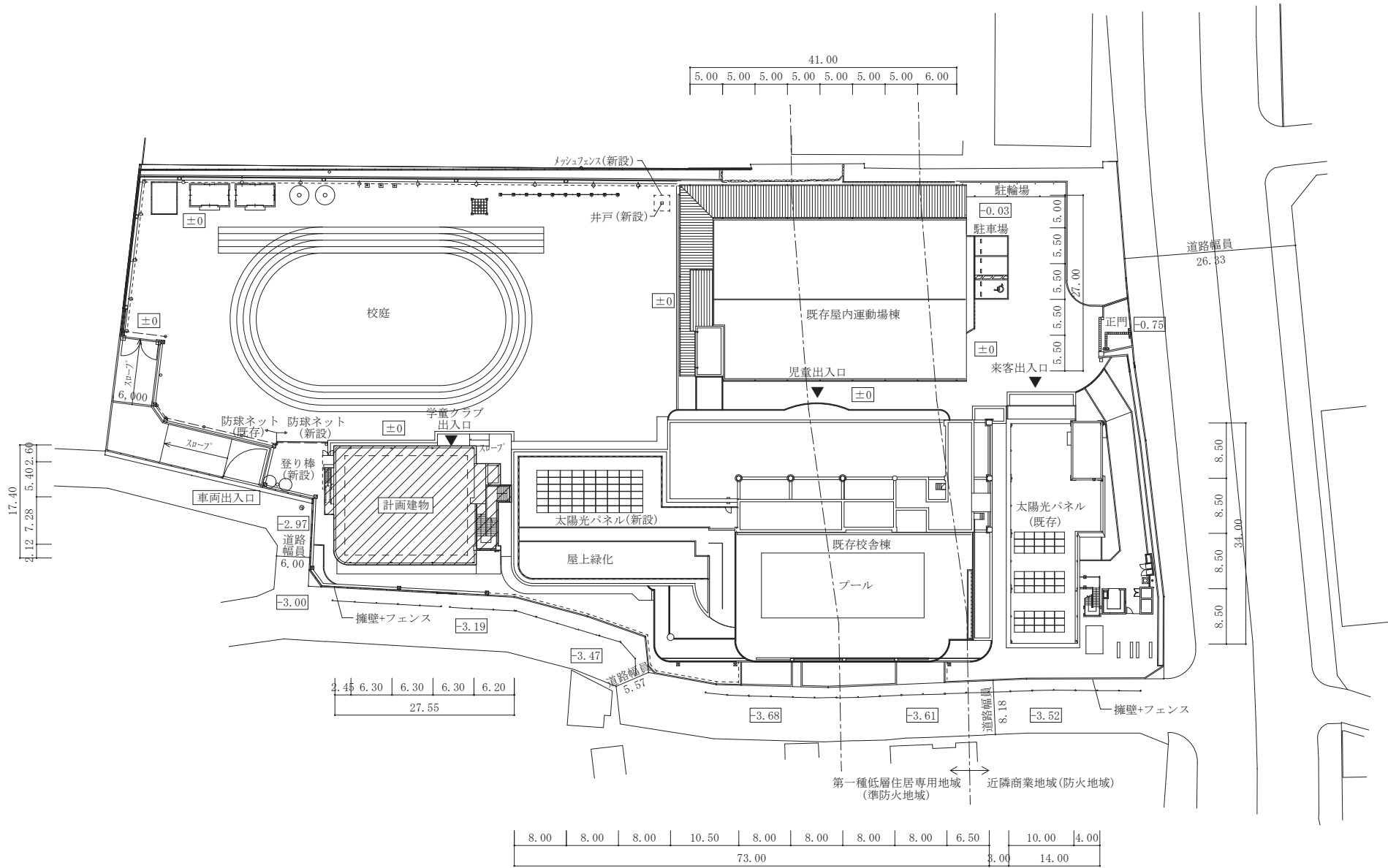
杉並区立高井戸小学校増築建築その他工事 工事概要

- | | |
|---------------|--|
| 1. 工 事 件 名 | 杉並区立高井戸小学校増築建築その他工事 |
| 2. 工 事 場 所 | 杉並区立高井戸西二丁目 2 番 1 号 |
| 3. 工 期 | 契約締結の翌日から令和 6 年 8 月 9 日まで |
| 4. 用 途 地 域 等 | 第一種低層住居専用地域、近隣商業地域
防火地域、準防火地域
建ぺい率 51.68%
容積率 138.34%
高度地区 第 1 種高度地区、第 2 種高度地区、第 3 種高度地区 |
| 5. 設 計 業 者 | 株式会社 翔設計 |
| 6. 構 造 規 模 | 鉄筋コンクリート造 地上 3 階建て |
| 7. 面 積 等 | (1) 敷地面積 10,864.25 m ²
(2) 建築面積 445.18 m ² (既存建築面積 : 4,095.97m ²)
(3) 延床面積 928.44 m ² (既存延床面積 : 9,636.96m ²)
(4) 各階面積
地上 1 階 439.78 m ²
2 階 445.18 m ²
3 階 43.48 m ²
合計 928.44 m ² |
| 8. 高 さ | (1) 軒の高さ 8.140 m
(2) 最高の高さ 12.740 m |
| 9. 基 礎 構 造 | 杭基礎 |
| 10. 外 部 仕 上 げ | (1) 外壁 コンクリート打放し、複層仕上塗材
(2) 屋根 アスファルト防水、一部ウレタン防水
(3) 建具 アルミサッシ、アルミドア、スチールドア |
| 11. 内 部 仕 上 げ | 資料 3 (主要室のみ) |
| 12. 別 途 工 事 | (1) 電気設備工事
(2) 給排水衛生空気調和設備工事
(3) 太陽光発電設備工事 |
| 13. 支 出 科 目 | 令和 5 年度 一般会計
教育費 小学校費 学校施設整備費 工事請負費
保健福祉費 児童福祉費 児童福祉施設費 工事請負費
令和 6 年度 債務負担行為 |

杉並区立高井戸小学校増築建築その他工事

内部仕上（主要室のみ）

階	室名	床	壁	天井
増築校舎				
1階	玄関	磁器質タイル	クロス	化粧石膏吸音ボード
	育成室	クッションフロア	クロス 有孔シナ合板	化粧石膏吸音ボード
	事務室	ビニル床シート	クロス	化粧石膏吸音ボード
	静養室（更衣室）	ビニル床シート	クロス	化粧石膏ボード
	学童倉庫	ビニル床シート	コンクリート打放し	コンクリート打放し
	倉庫	防塵塗装	コンクリート打放し	コンクリート打放し
2階	多目的室	フローリング	塗装	化粧石膏吸音ボード
	図工室	ビニル床シート	塗装	化粧石膏吸音ボード
	図工準備室	ビニル床シート	塗装	化粧石膏ボード
共通	廊下	ビニル床シート	クロス	化粧石膏吸音ボード
	トイレ バリアフリースイレ	ビニル床シート	塗装	化粧石膏ボード
既存校舎				
3階	普通教室	フローリング	塗装	化粧石膏吸音ボード

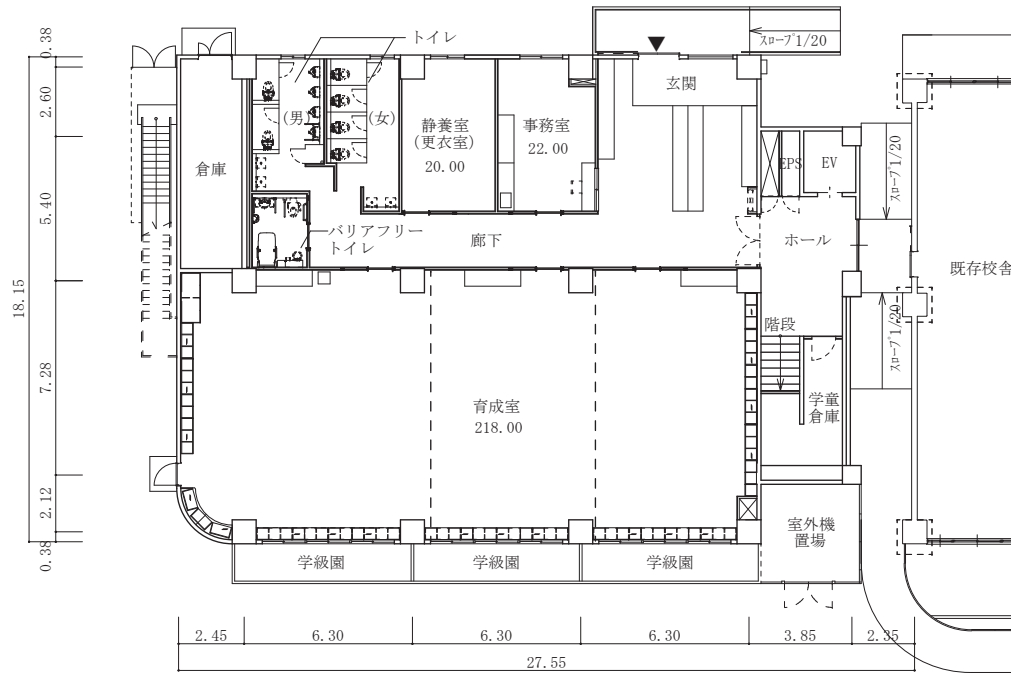


全体配置図

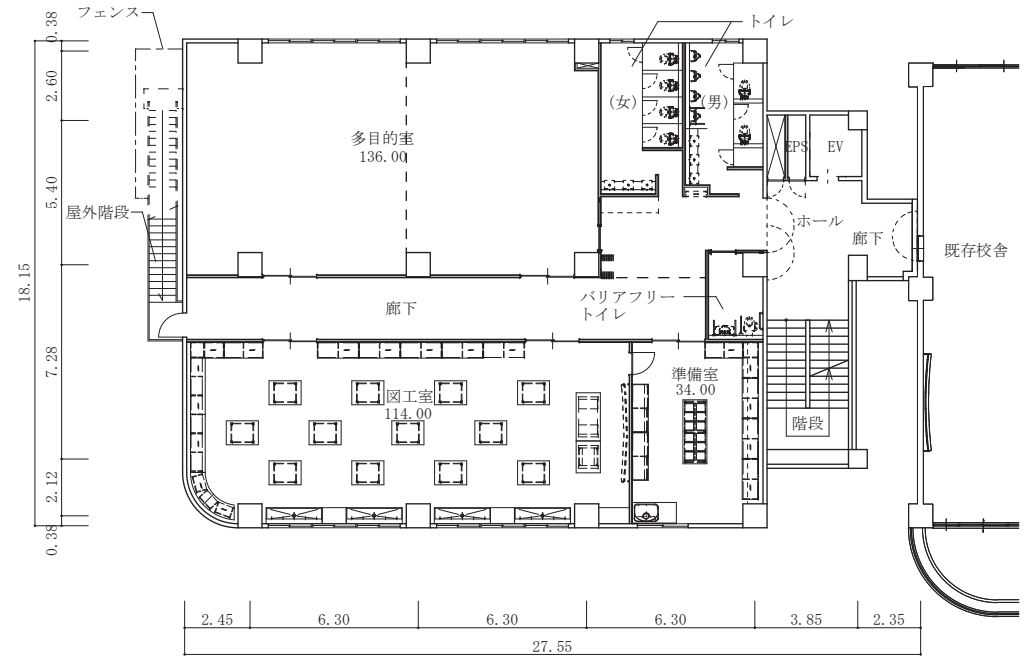
凡例

- 注 1 ▲は、主要出入口を示す。
- 注 2 寸法の単位は、mとする。
- 注 3 は、計画建物を示す。
- 注 4 □内の数値はG Lからのレベルを示す。





1階 平面図



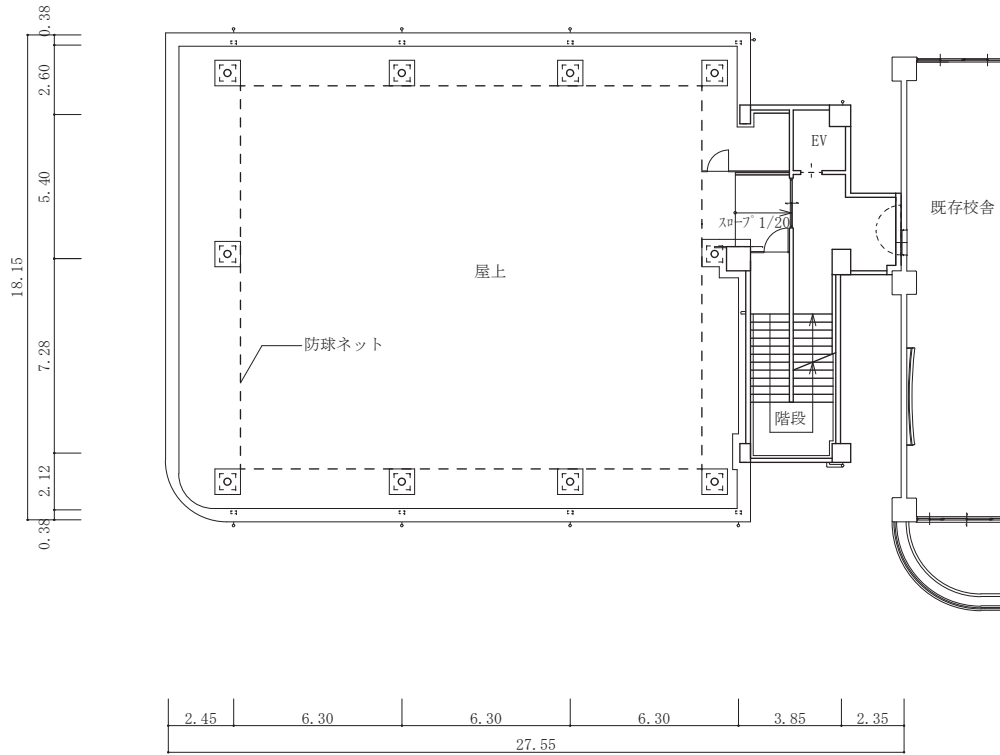
2階 平面図



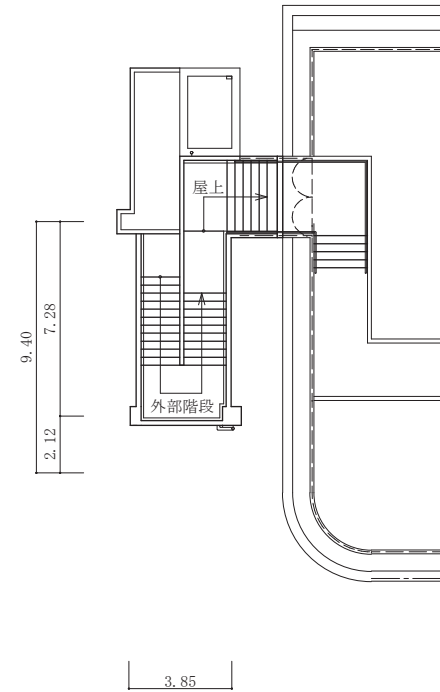
S = 1 / 2 0 0

凡例

- 注1 ▲は、主要出入り口を示す。
- 注2 ⊠は、パイプスペース、吹抜けを示す。
- 注3 →は、階段又はスロープ等の上がり方向を示す。
- 注4 寸法の単位は、mとする。
- 注5 各室の数字は、面積(m²)を示す。



3階平面図



屋上平面図

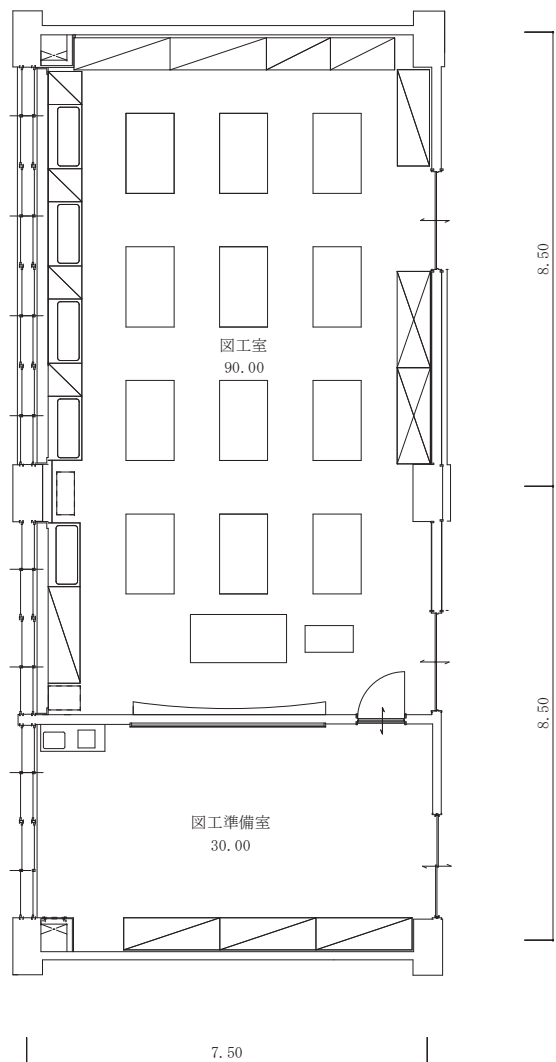
凡例

- 注1 ▲は、主要出入り口を示す。
- 注2 ⊠は、パイプスペース、吹抜けを示す。
- 注3 →は、階段又はスロープ等の上がり方向を示す。
- 注4 寸法の単位は、mとする。
- 注5 各室の数字は、面積(m²)を示す。

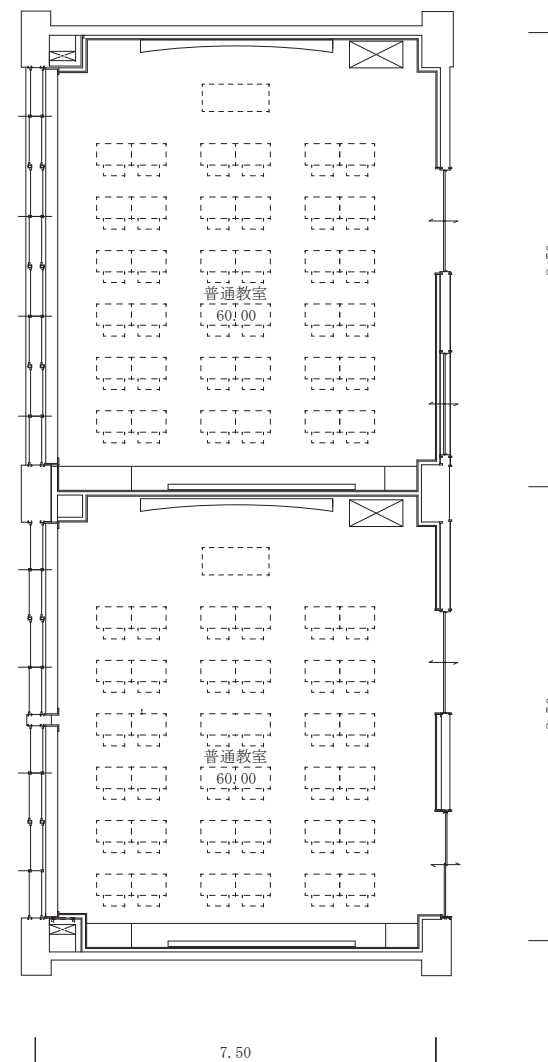


S = 1 / 2 0 0





改修前 平面図



改修後 平面図



S = 1 / 2 0 0

凡例

注1 ▲は、主要出入口を示す。

注2 寸法の単位は、mとする。

注3 各室の数字は、面積(m²)を示す。