

# 配置計画(案) (ゾーニングイメージ含む)について

---

# 配置計画(案)(ゾーニングイメージ含む)について

**【A案】 中層案**      **校庭＝既存 × 1.0倍**

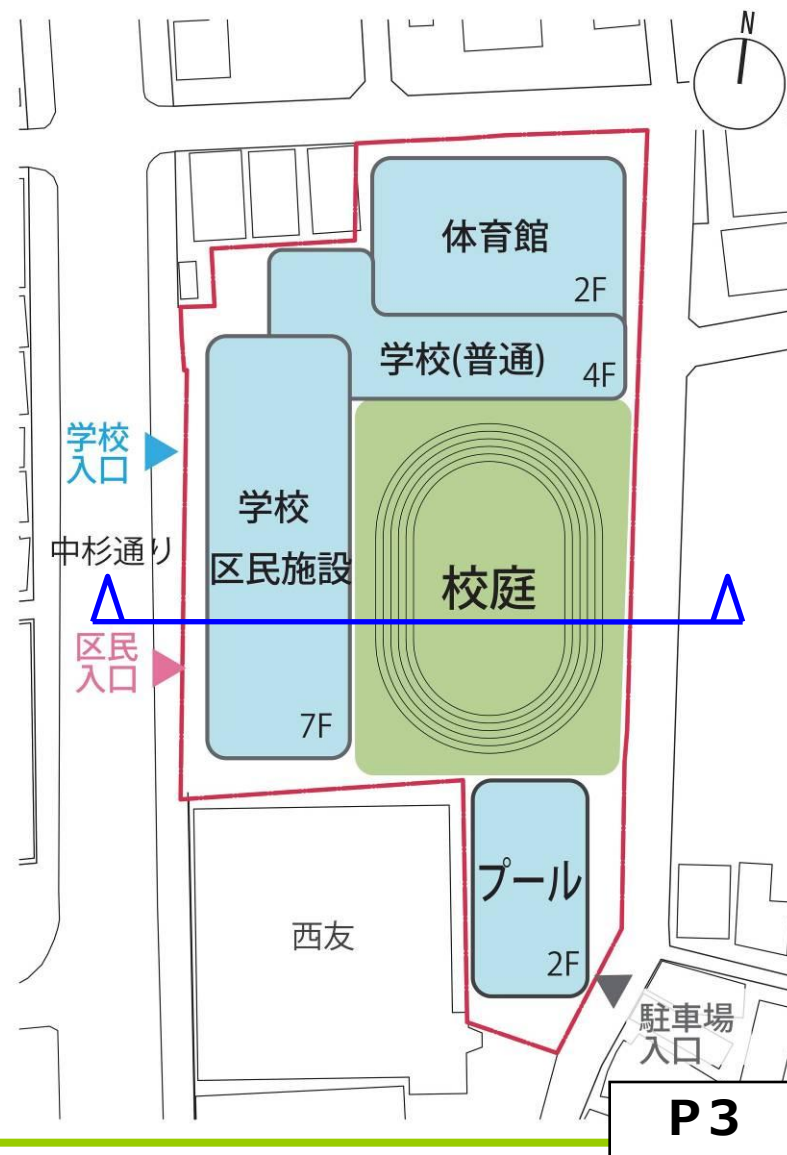
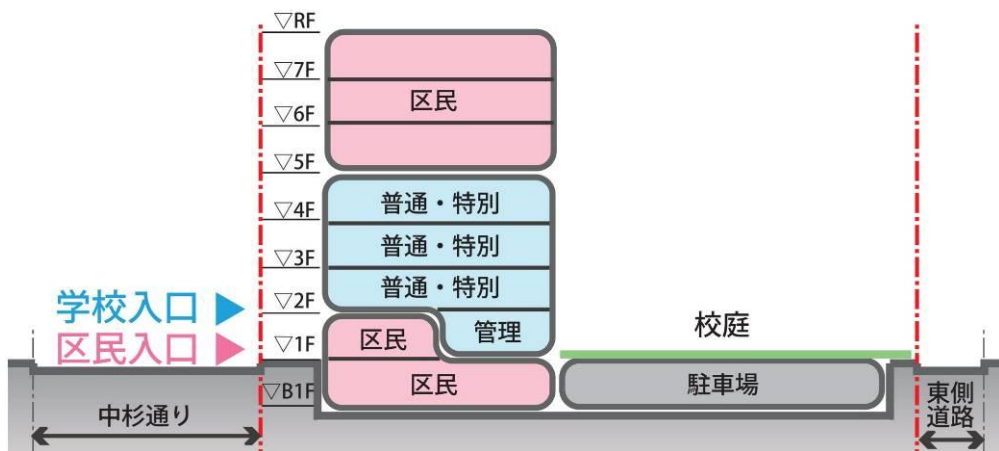
**【B案】 高層案**      **校庭＝既存 × 1.2倍**

**【C案】 低層案**      **校庭＝既存 × 1.5倍**

# 配置計画(案)(ゾーニングイメージ含む)について

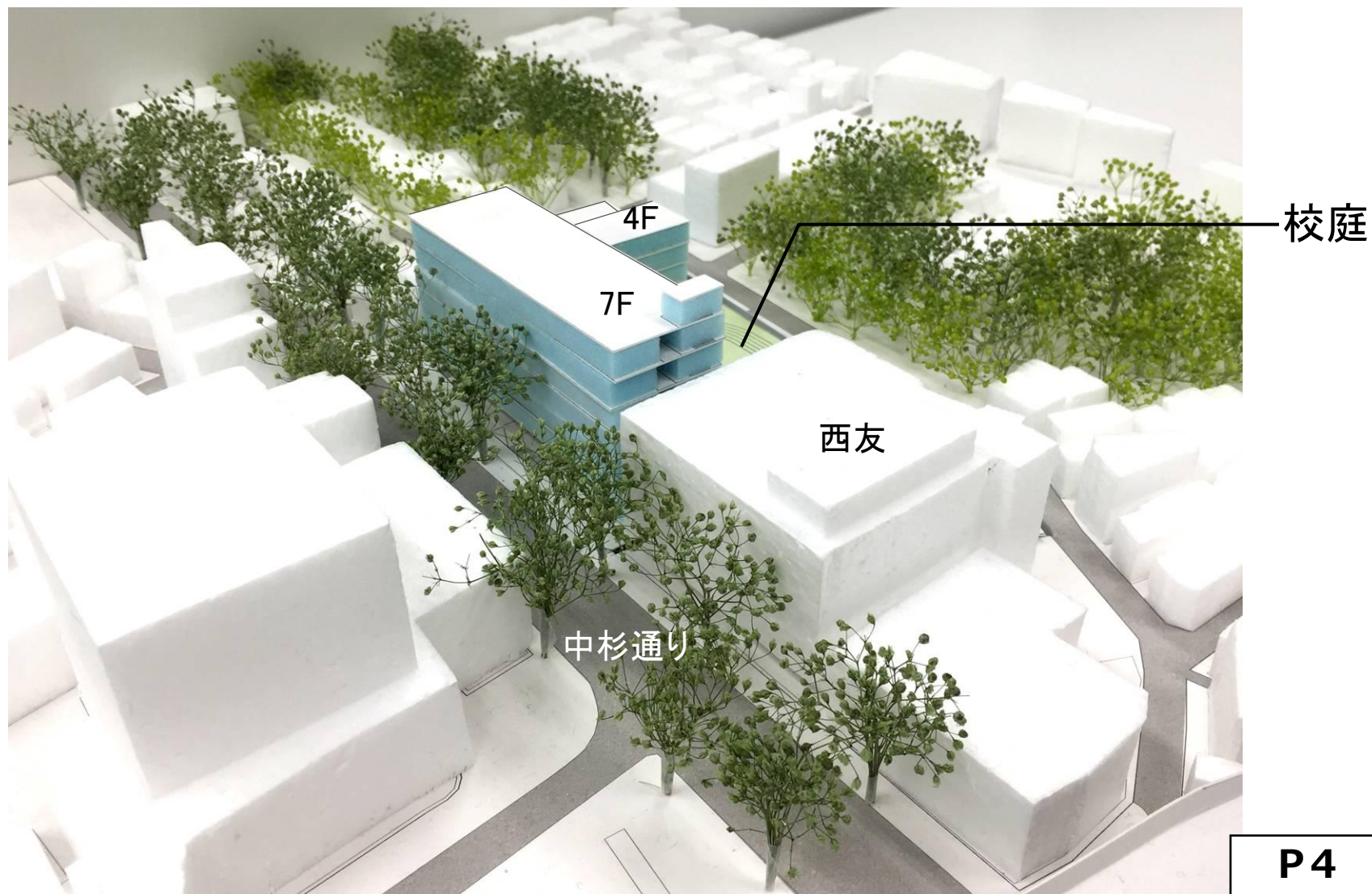
## 【A案】 中層案 校庭＝既存×1.0倍

- ・既存棟と同様の**L型建物配置**
- ・普通教室は**南・東向き**に配置
- ・校庭は**1階**
- ・校庭面積は、**既存とほぼ同等**
- ・階数：地上7階・地下1階
- ・延床面積：約14,000m<sup>2</sup>



# 配置計画(案)(ゾーニングイメージ含む)について

## 【A案】 中層案 校庭＝既存×1.0倍

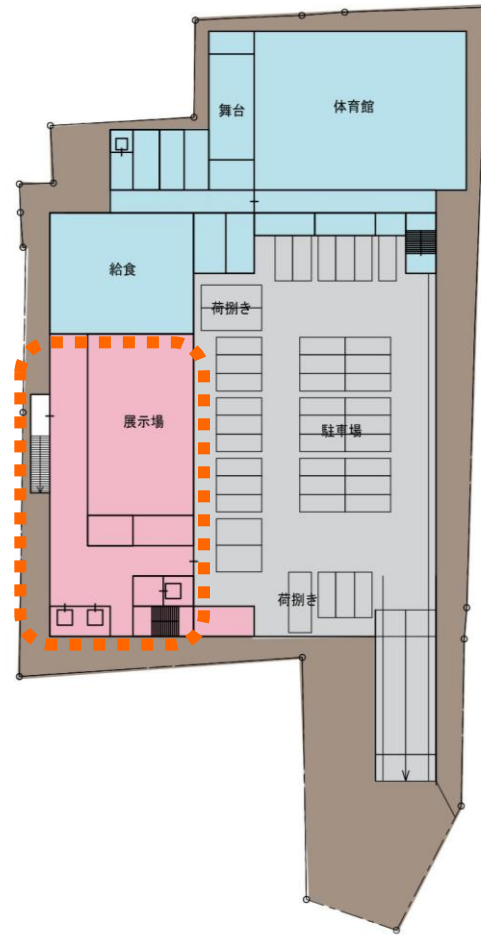


# 配置計画(案)(ゾーニングイメージ含む)について

## 【A案】 中層案 校庭＝既存×1.0倍



B1F

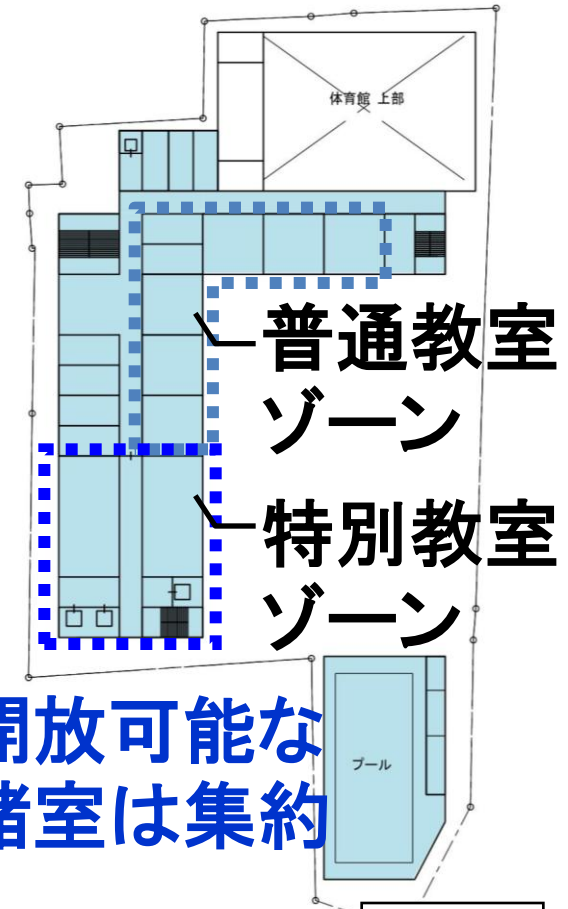


1F



にぎわい創出  
イベント時  
一体利用可

2F



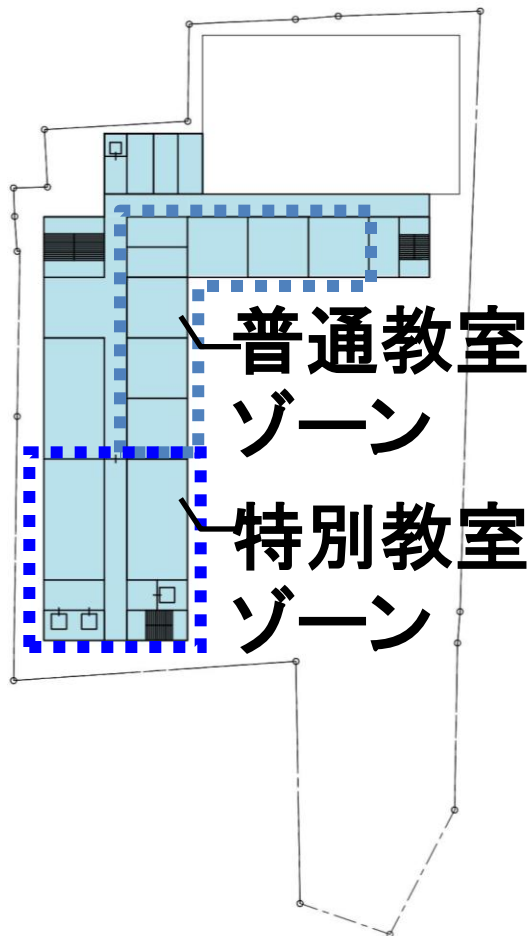
開放可能な  
諸室は集約

P5

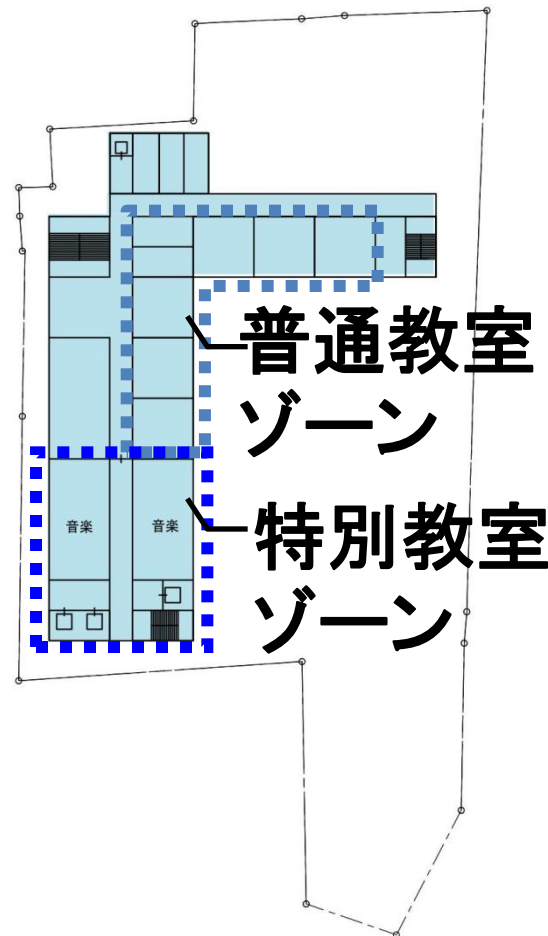
# 配置計画(案)(ゾーニングイメージ含む)について

## 【A案】 中層案 校庭＝既存×1.0倍

3F



4F

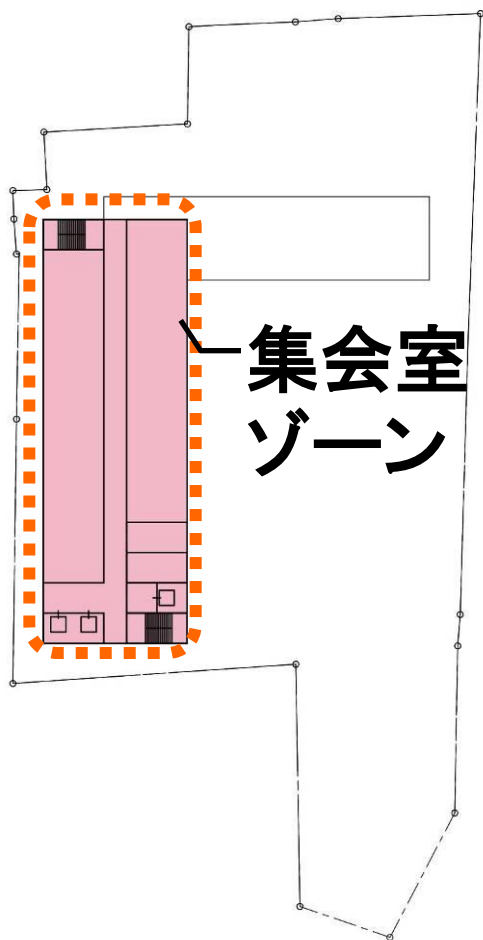


ジュニアバンドも  
EVで移動し、  
ホールで  
演奏の練習可

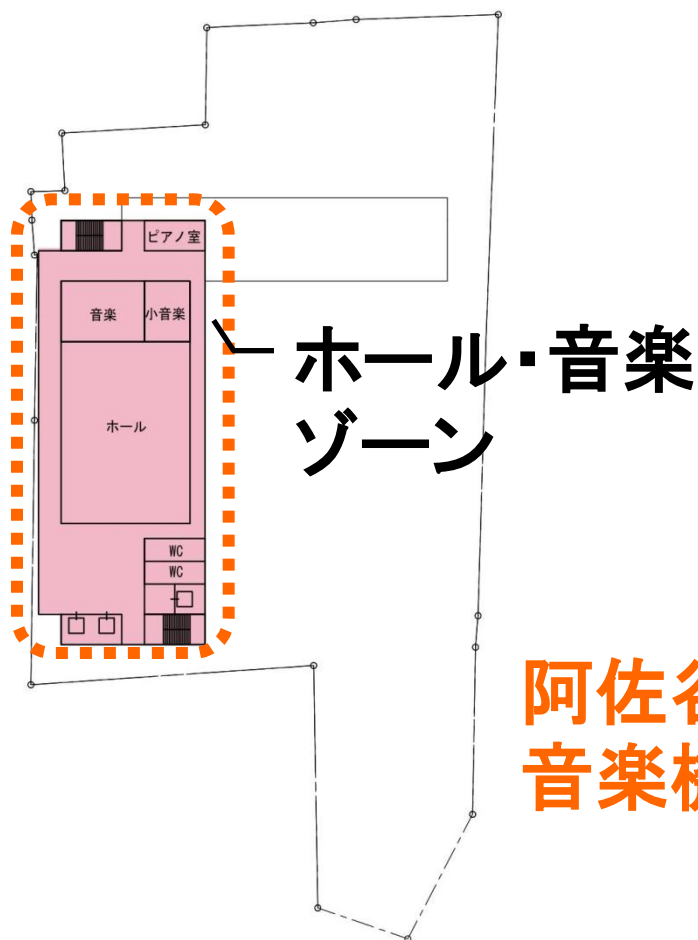
# 配置計画(案)(ゾーニングイメージ含む)について

## 【A案】 中層案 校庭＝既存×1.0倍

5,6F



7F

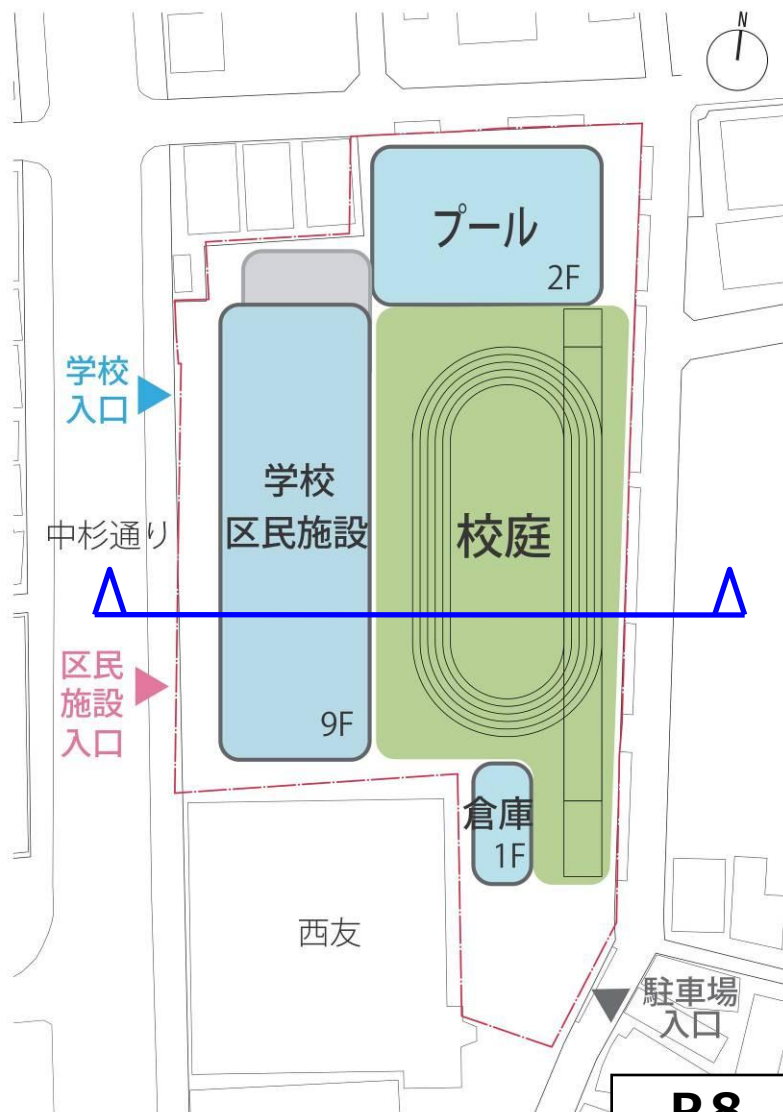
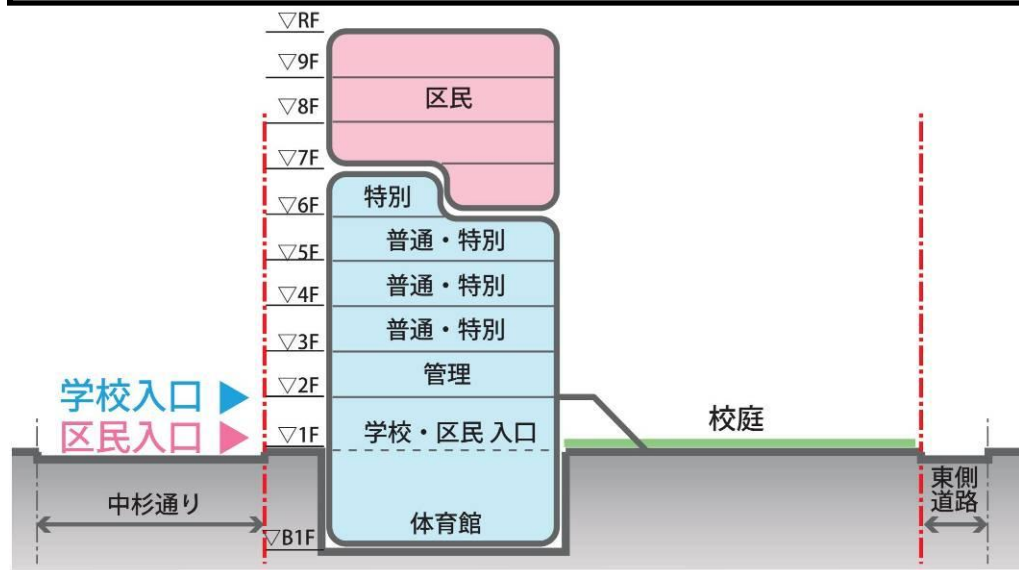




# 配置計画(案)(ゾーニングイメージ含む)について

## 【B案】 高層案 校庭＝既存×1.2倍

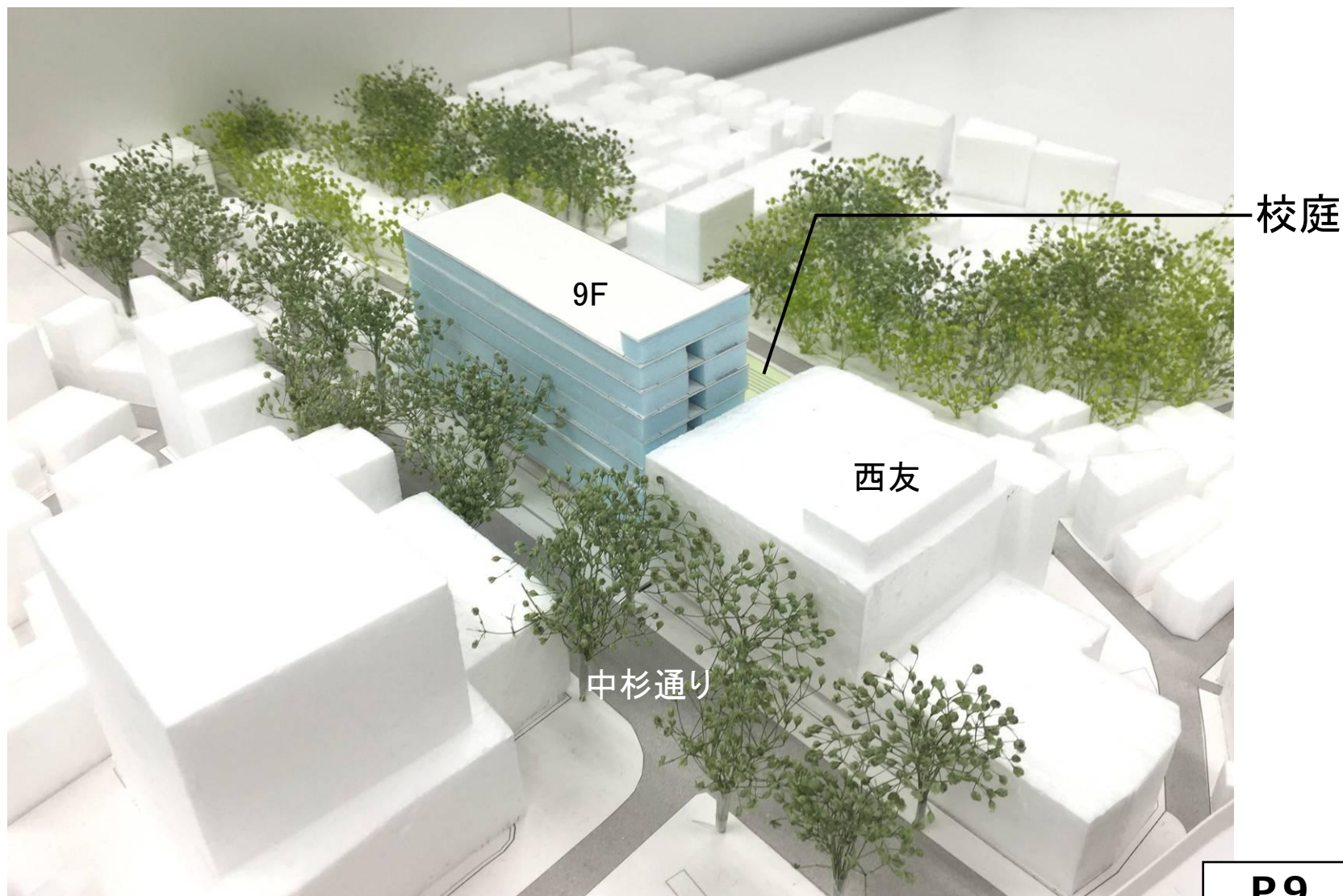
- ・普通教室は**東向き**に配置
- ・校庭は**1階**
- ・校庭面積は、**既存の約1.2倍**
- ・階数：地上9階・地下1階
- ・延床面積：約15,000m<sup>2</sup>





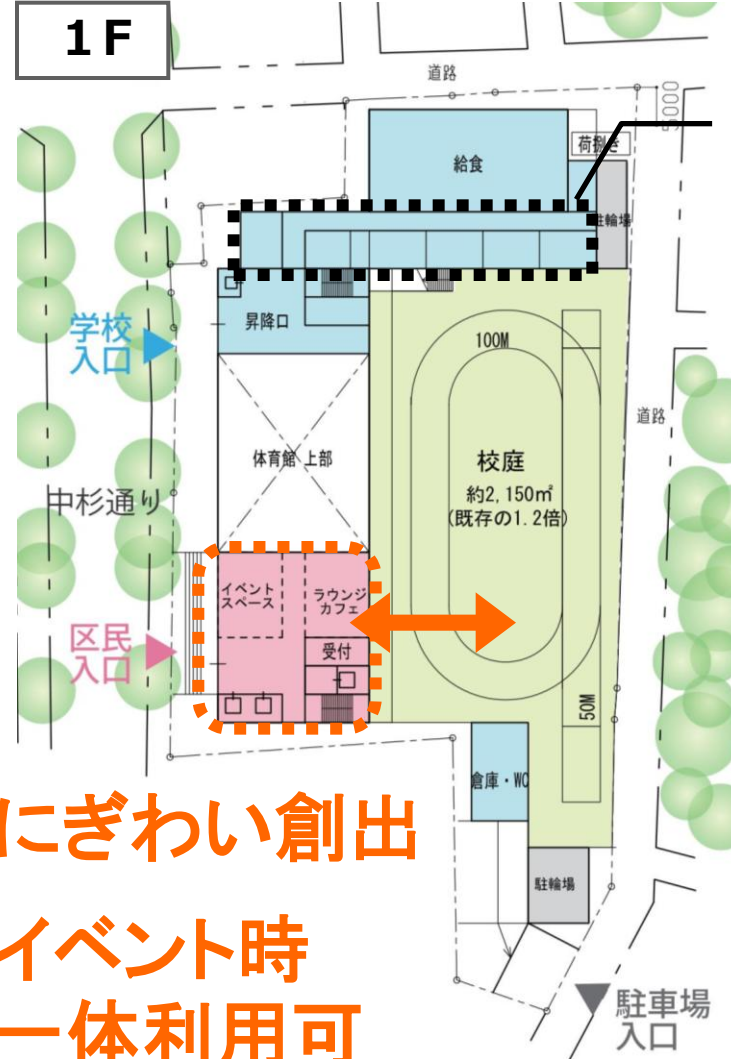
# 配置計画(案)(ゾーニングイメージ含む)について

## 【B案】 高層案 校庭＝既存×1.2倍

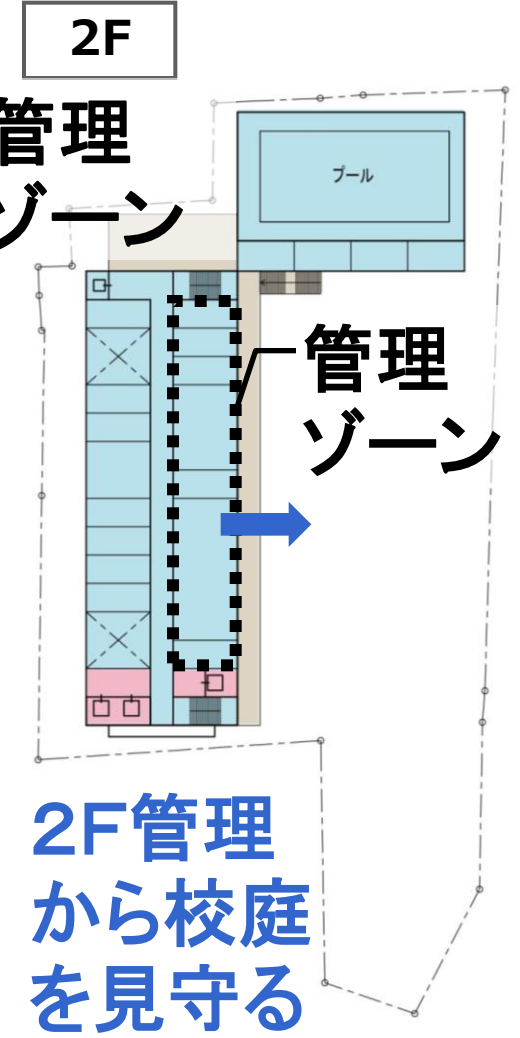


# 配置計画(案)(ゾーニングイメージ含む)について

## 【B案】 高層案 校庭＝既存×1.2倍



にぎわい創出  
イベント時  
一体利用可

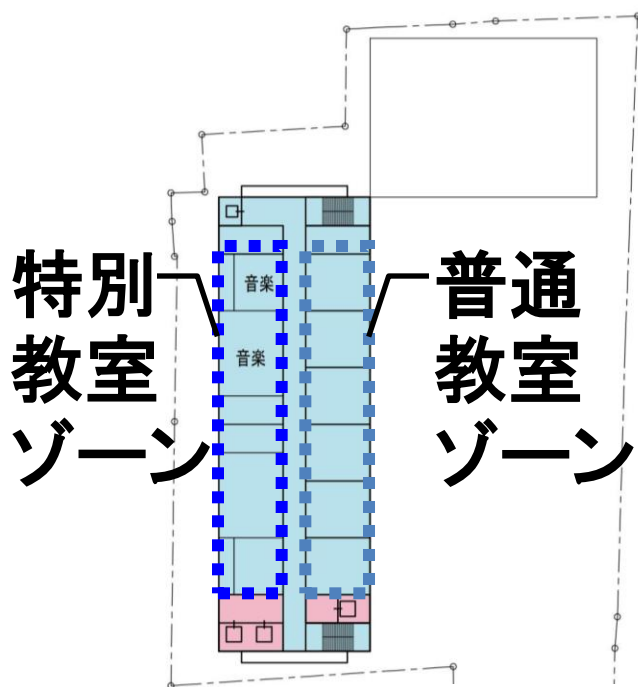


2F管理  
から校庭  
を見守る

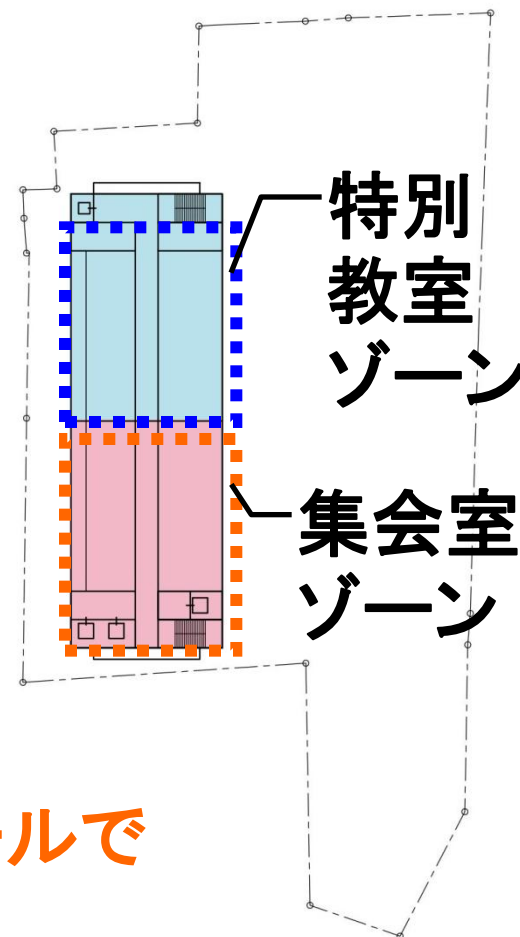
# 配置計画(案)(ゾーニングイメージ含む)について

## 【B案】 高層案 校庭＝既存×1.2倍

3～5F



6F



ジュニアバンドも  
EVで移動し、ホールで  
演奏の練習可

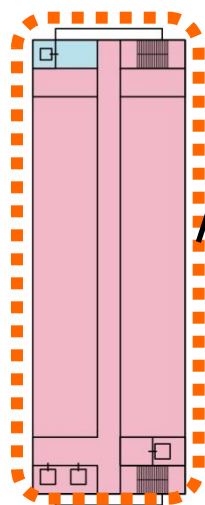
# 配置計画(案)(ゾーニングイメージ含む)について

## 【B案】 高層案 校庭＝既存×1.2倍

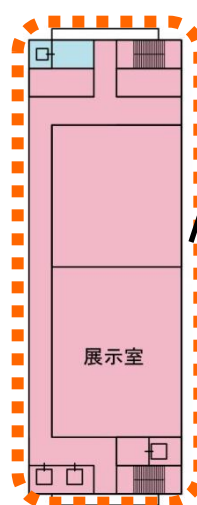
7F

8F

9F



集会室  
ゾーン



集会室  
ゾーン



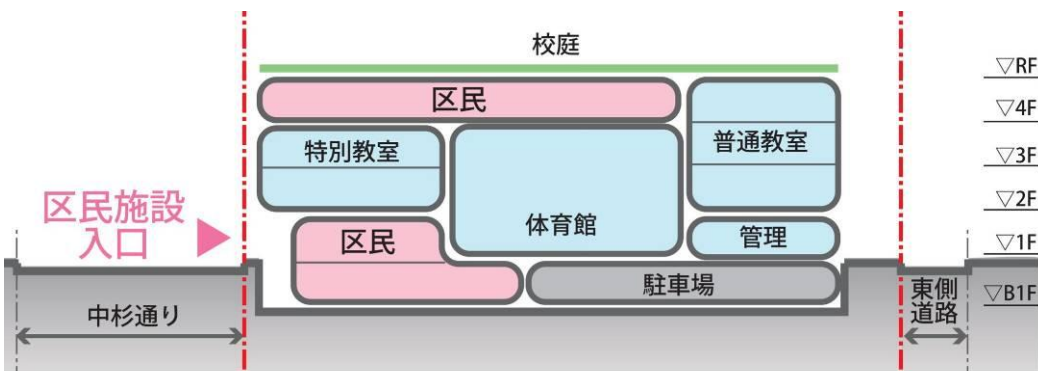
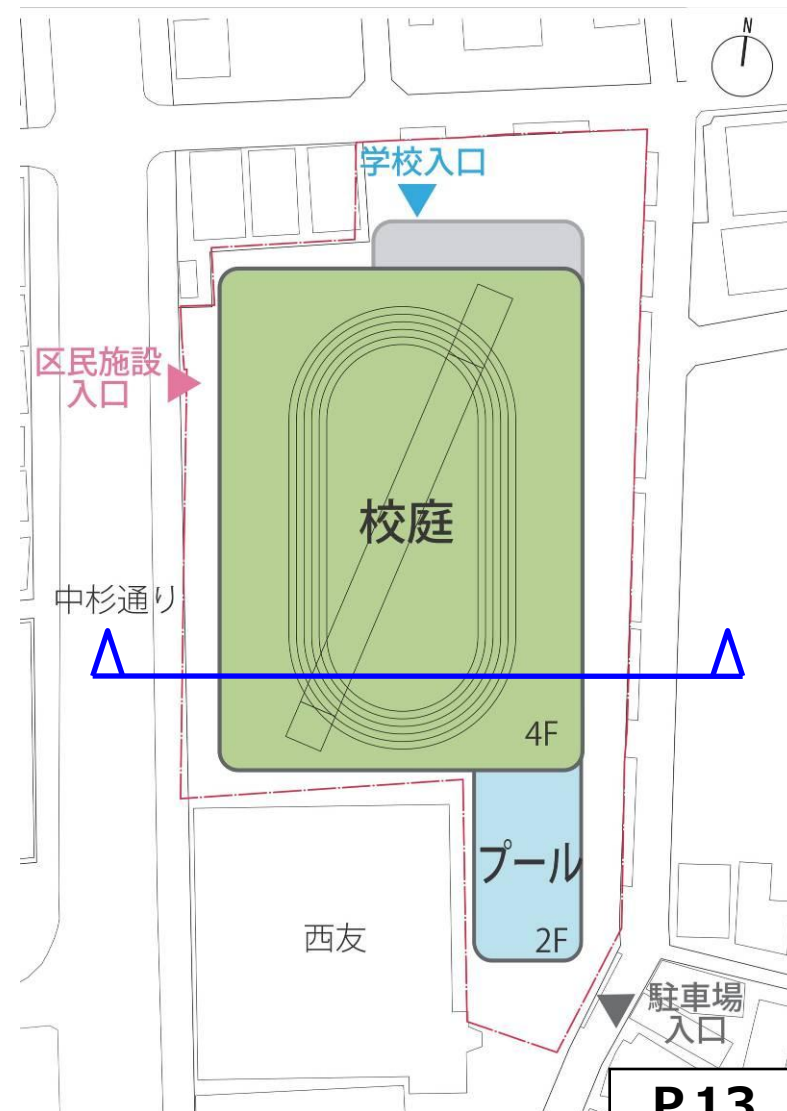
ホール・音楽  
ゾーン

阿佐谷らしさ  
音楽機能を集約

# 配置計画(案)(ゾーニングイメージ含む)について

## 【C案】 低層案 校庭＝既存×1.5倍

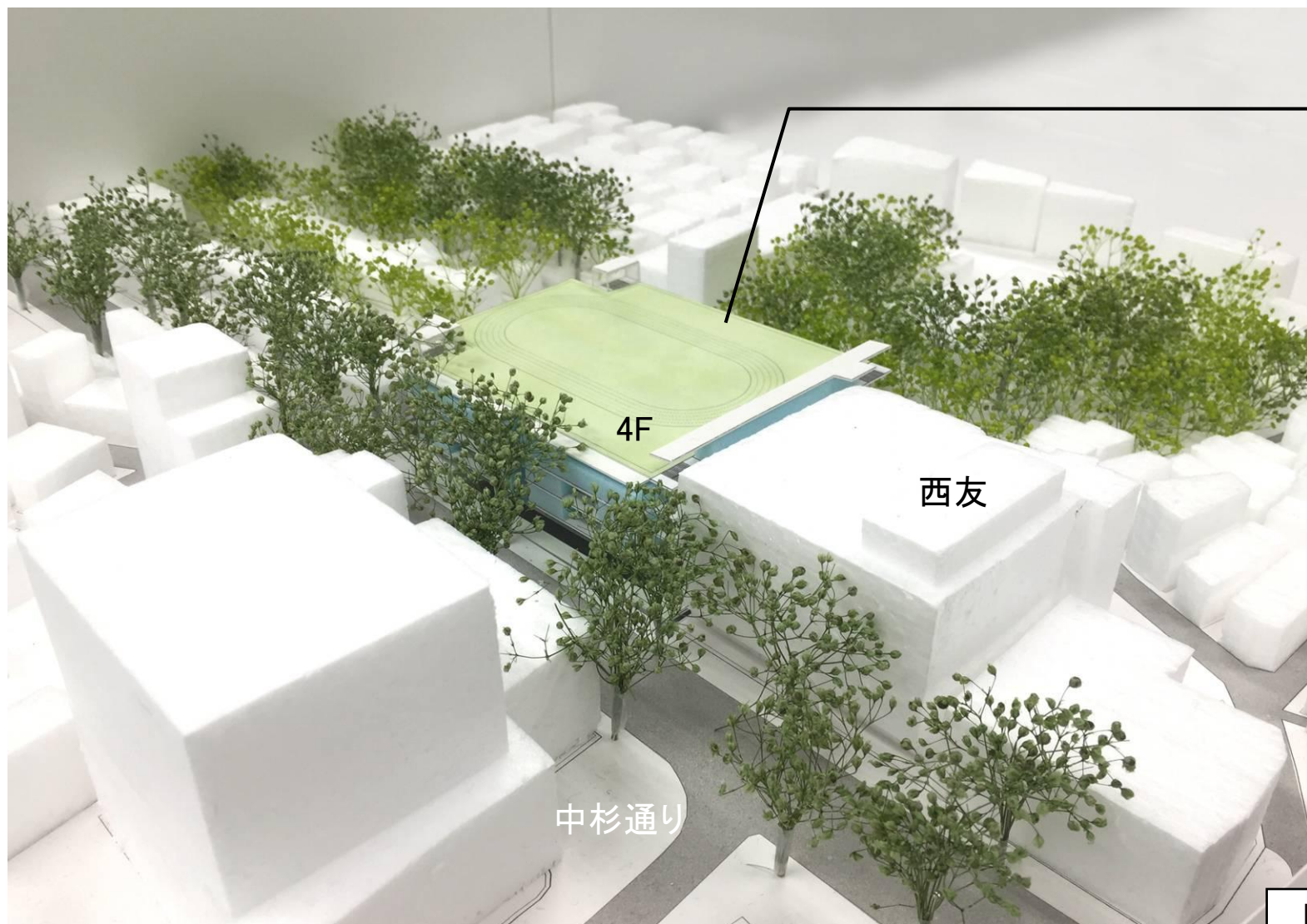
- ・普通教室は**東向き**に配置
- ・校庭は**屋上**(5階レベル)
- ・校庭面積は、**既存の約1.5倍**
- ・階数: 地上4階・地下1階
- ・延床面積: 約14,500m<sup>2</sup>





# 配置計画(案)(ゾーニングイメージ含む)について

## 【C案】 低層案 校庭＝既存×1.5倍



校庭

4F

西友

中杉通り

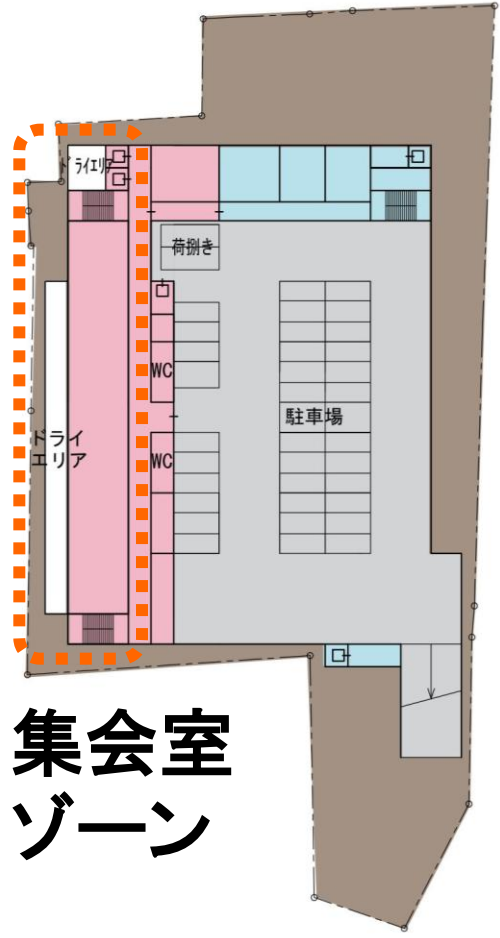


# 配置計画(案)(ゾーニングイメージ含む)について

## 【C案】 低層案 校庭＝既存×1.5倍

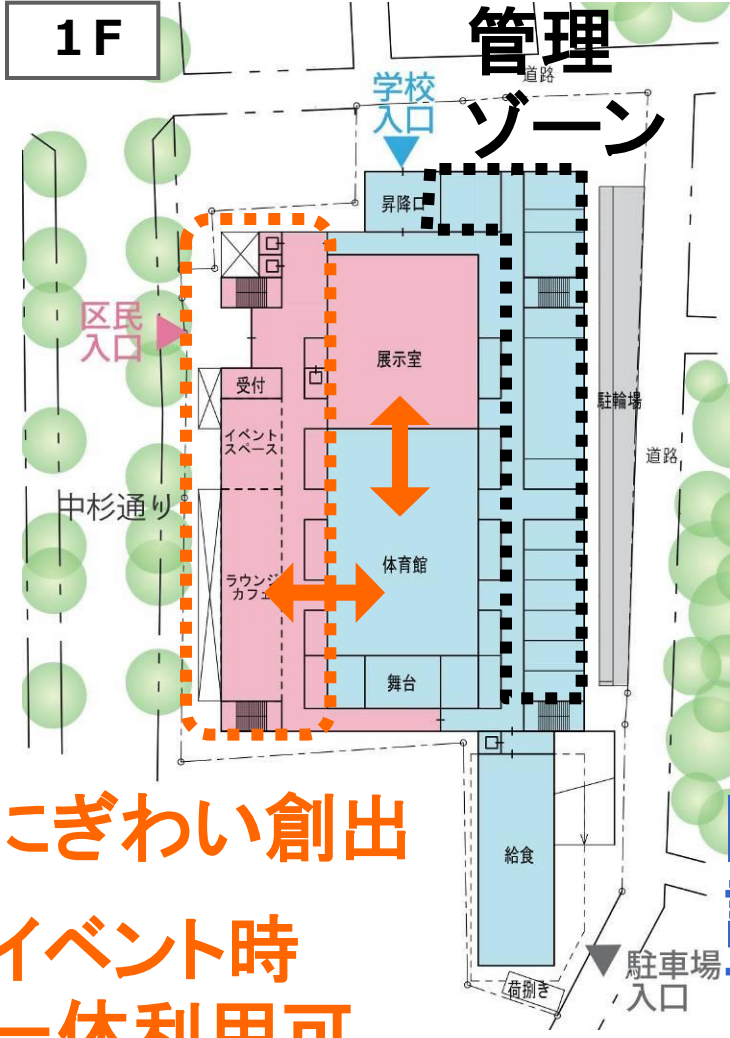


B1F



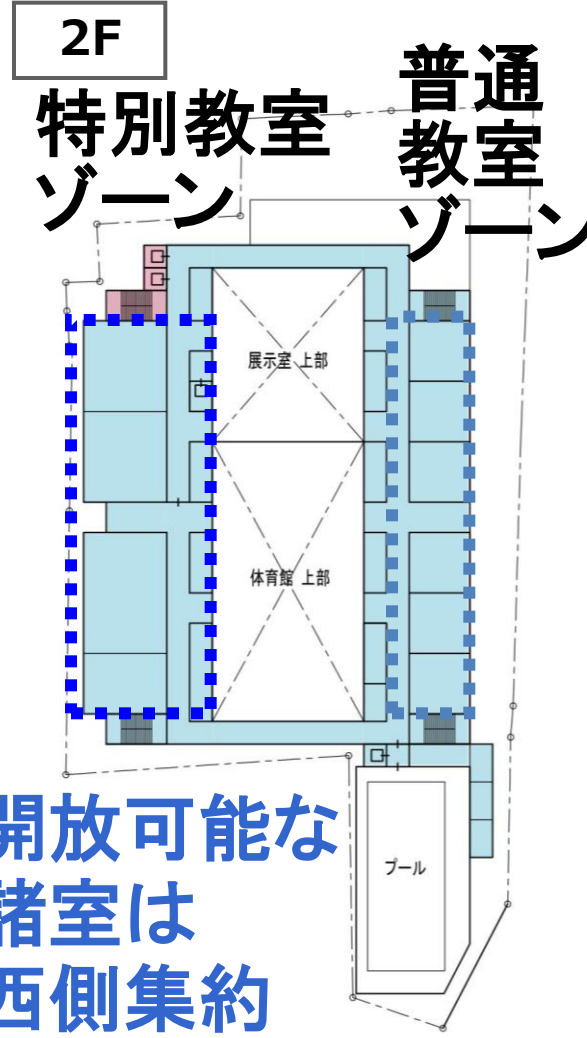
集会室  
ゾーン

1F



にぎわい創出  
イベント時  
一体利用可

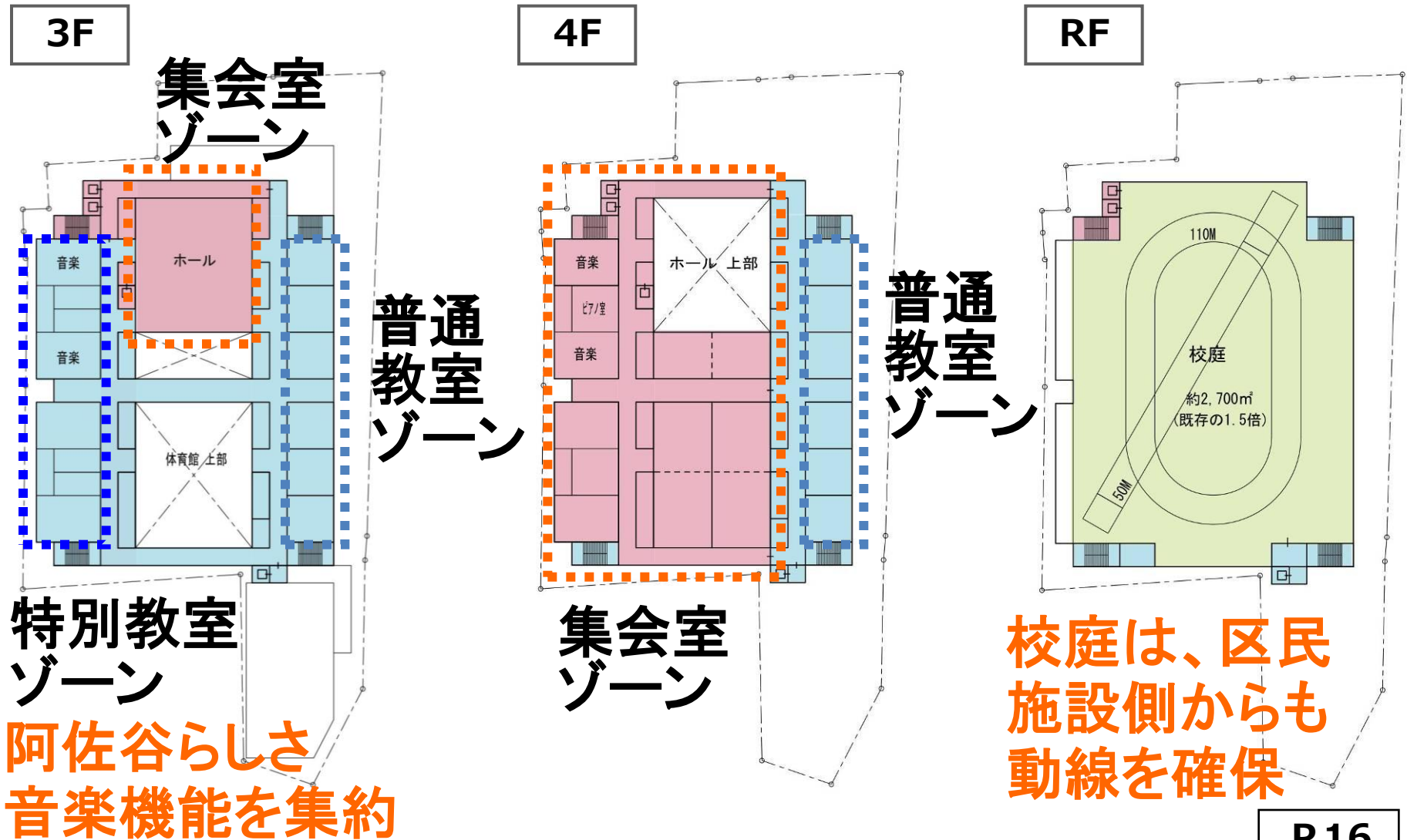
2F



開放可能な  
諸室は  
西側集約

# 配置計画(案)(ゾーニングイメージ含む)について

## 【C案】 低層案 校庭＝既存×1.5倍



# 配置計画(案)(ゾーニングイメージ含む)について

## 1階 賑わい創出のイメージ



←誰もが利用できる  
ラウンジ・カフェ・  
展示スペース

←3331 Arts chiyoda



ジャズストリートや →  
その他イベント時も  
利用可能



# 配置計画(案)(ゾーニングイメージ含む)について

## 屋上校庭のイメージ


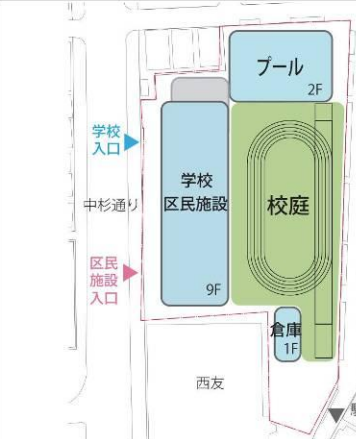



←学校法人 麻布学園  
↓



# 配置計画(案)(ゾーニングイメージ含む)について

## 比較表

		A案(中層案)	B案(高層案)	C案(低層案)
配置イメージ				
建物規模		地上7階,地下1階	地上9階,地下1階	地上4階,地下1階
学校の教育環境	校庭の広さ	既存 × 1.0 倍 (90mトラック)	既存 × 1.2 倍 (100mトラック)	既存 × 1.5 倍 (110mトラック)
	校庭の形状	整形の校庭を確保できる	校庭が細長い形状となる	整形の校庭を確保できる
	校庭の日照	正午から日影になる	正午から日影になる	終日、日当たり良い
	普通教室配置	南側と東側(既存同様)	全ての東側	全ての東側
	普通教室通気	廊下・階段を介した換気が可能	廊下・階段を介した換気が可能	廊下・階段を介した換気が可能
	昇降口	中杉通り側	中杉通り側	今後検討
	校内動線	B1F から 4F までと短い	B1F から 6F までと長い	1F から 4F までと短い

# 配置計画(案)(ゾーニングイメージ含む)について

## 比較表

		A案(中層案)	B案(高層案)	C案(低層案)
配置イメージ				
建物規模		地上7階, 地下1階	地上9階, 地下1階	地上4階, 地下1階
周辺への影響	街並みとの調和 圧迫感	隣接の西友よりやや高いが 駅前景観との調和は図れる	突出した存在感があるが、 中杉通りへの圧迫感が強い	中杉通りへの圧迫感はなく 駅前景観と調和している
	日影の影響	影響を与える範囲が大きくなる	影響を与える範囲が大きくなる	既存とほぼ同じ