

議案第 85 号

杉並区立済美教育センター条例の一部を改正する条例
上記の議案を提出する。

令和 5 年 1 月 15 日

提出者 杉並区長 岸 本 聡 子

杉並区立済美教育センター条例の一部を改正する条例
杉並区立済美教育センター条例（昭和 39 年杉並区条例第 15 号）の一部を次の
ように改正する。

第 1 条中「杉並区堀ノ内二丁目 5 番 26 号」を「杉並区永福四丁目 25 番 7 号」
に改め、同条に次の 1 項を加える。

2 センターの分室として、杉並区立済美教育センター教育相談室を杉並区永福四
丁目 25 番 4 号に設置する。

第 2 条中「前条」を「前条第 1 項」に改め、第 5 号を第 6 号とし、第 4 号の次に
次の 1 号を加える。

(5) 不登校児童生徒に対する支援に関すること。

附 則

この条例は、令和 6 年 4 月 1 日から施行する。

(提案理由)

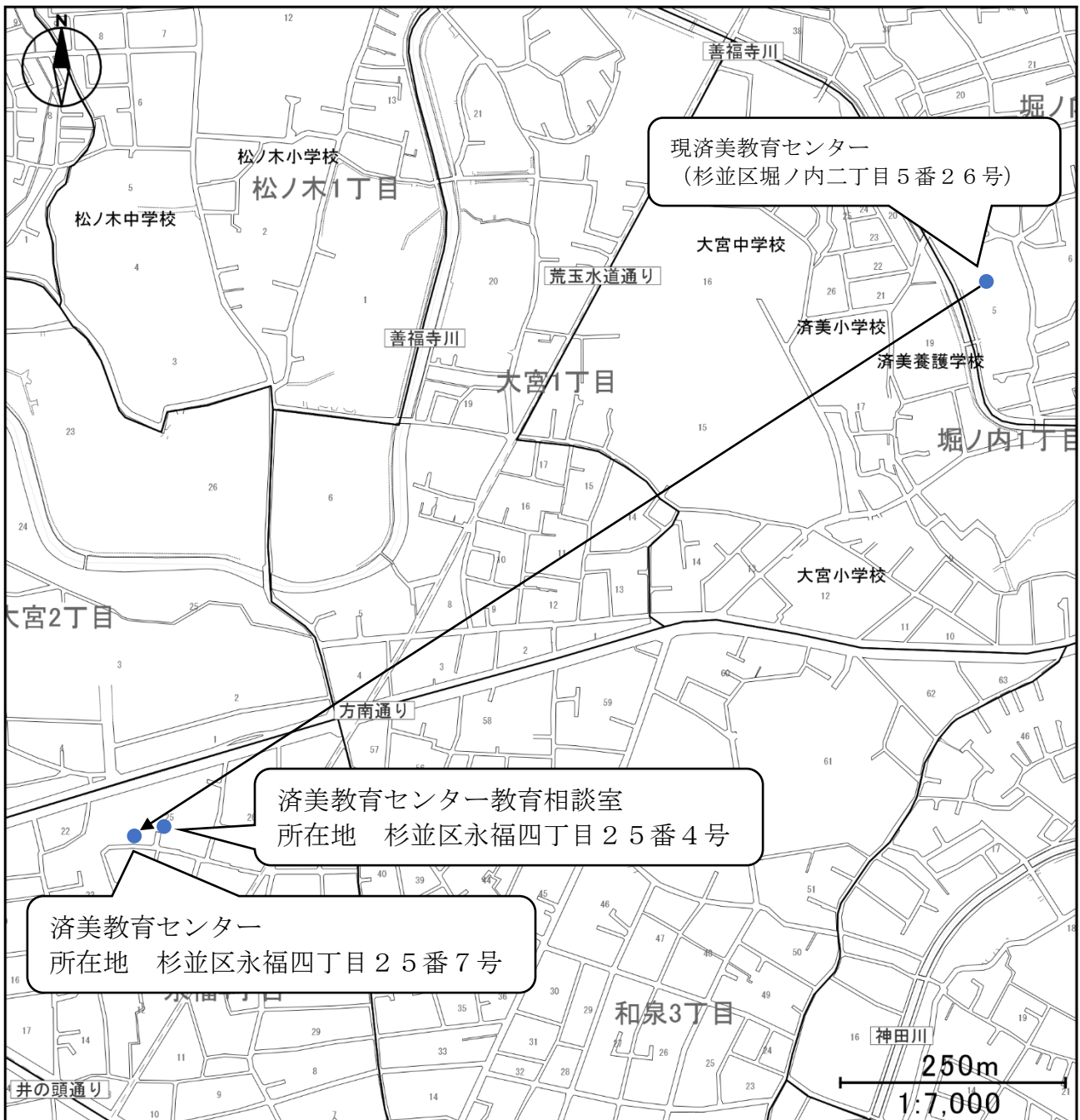
済美教育センターの分室の名称及び位置を定める等の必要がある。

杉並区立済美教育センター条例の一部を改正する条例新旧対照表

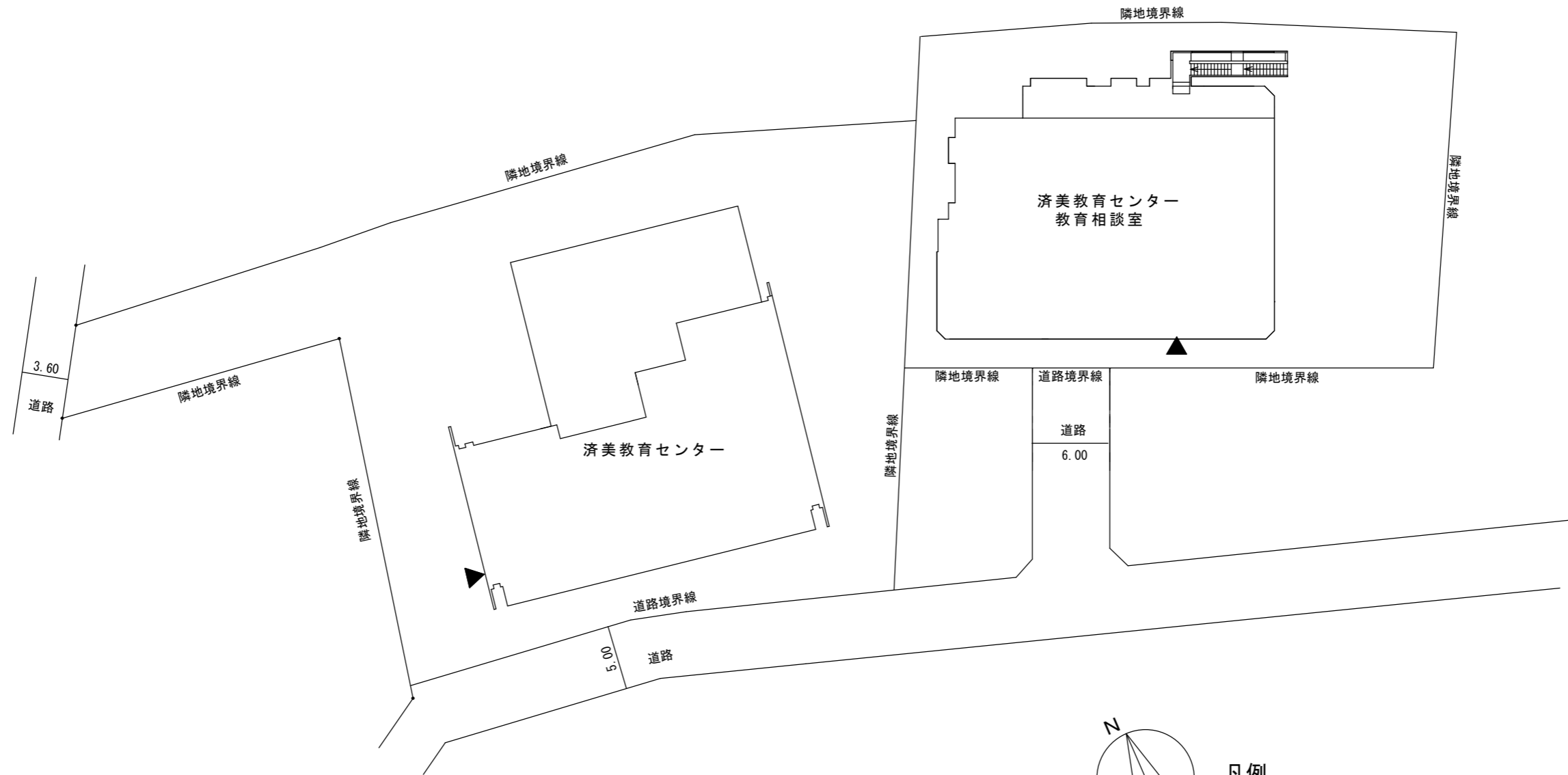
新 条 例	旧 条 例
<p>(設置)</p> <p>第1条 杉並区における教育の充実及び振興を図るため、杉並区立済美教育センター（以下「センター」という。）を<u>杉並区永福四丁目25番7号</u>に設置する。</p> <p><u>2 センターの分室として、杉並区立済美教育センター教育相談室を杉並区永福四丁目25番4号に設置する。</u></p> <p>(事業)</p> <p>第2条 センターは、<u>前条第1項</u>の目的を達成するため、次の事業を行う。</p> <p>(1)～(4) 略</p> <p><u>(5) 不登校児童生徒に対する支援に関すること。</u></p> <p><u>(6) 略</u></p>	<p>(設置)</p> <p>第1条 杉並区における教育の充実及び振興を図るため、杉並区立済美教育センター（以下「センター」という。）を<u>杉並区堀ノ内二丁目5番26号</u>に設置する。</p> <p>(事業)</p> <p>第2条 センターは、<u>前条</u>の目的を達成するため、次の事業を行う。</p> <p>(1)～(4) 略</p> <p><u>(5) 略</u></p>

案内図

杉並区立済美教育センター
杉並区立済美教育センター教育相談室



杉並区立済美教育センター
杉並区立済美教育センター教育相談室 配置図



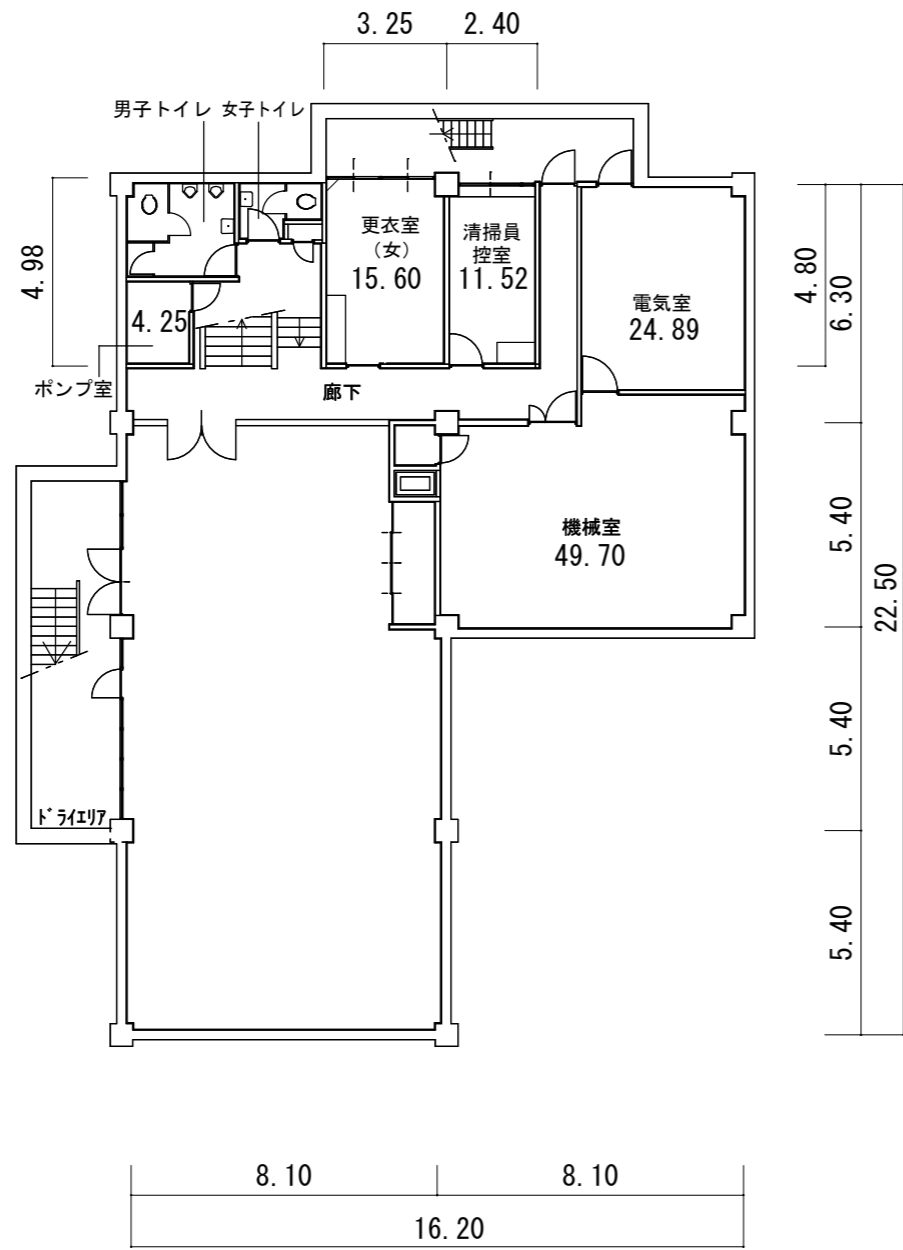
凡例

- 注1 ▲ は、主要出入口を示す。
- 注2 ← は、階段の上がり方向を示す。
- 注3 寸法の単位は、mとする。

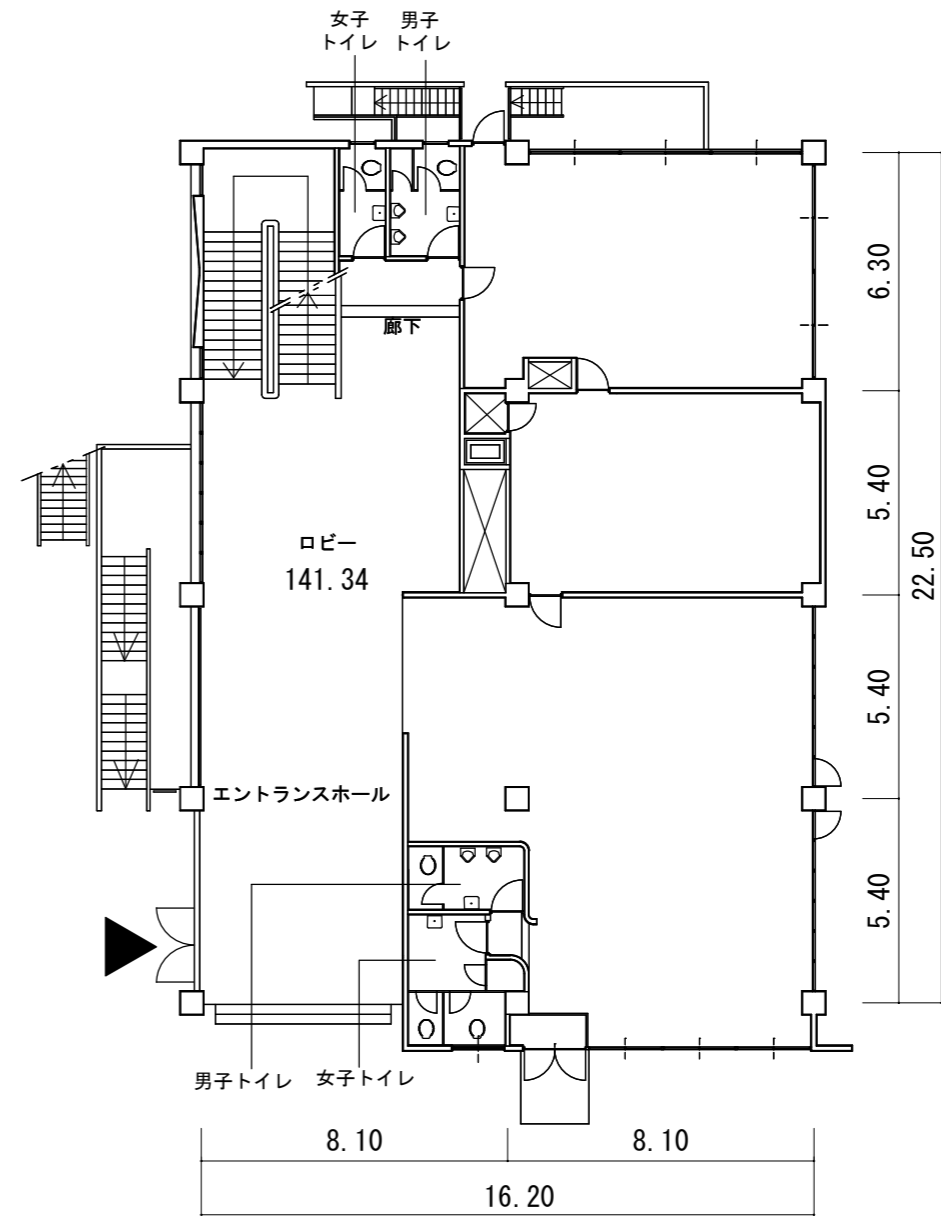
名 称	杉並区立済美教育センター				
構 造	鉄筋コンクリート造 地下1階、地上2階建て				
敷地面積	1,740.10 m ²				
建築面積	380.69 m ²				
延床面積	地下1階	1階	中2階	2階	計
	289.53 m ²	380.69 m ²	184.16 m ²	336.47 m ²	1,190.85 m ²

名 称	杉並区立済美教育センター教育相談室		
構 造	鉄筋コンクリート造 地上2階建て		
敷地面積	1,097.28 m ²		
建築面積	436.00 m ²		
延床面積	1階	2階	計
	411.51 m ²	346.50 m ²	758.01 m ²

杉並区立済美教育センター 平面図



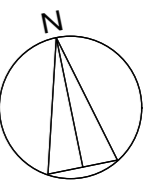
地下1階平面図



1階平面図

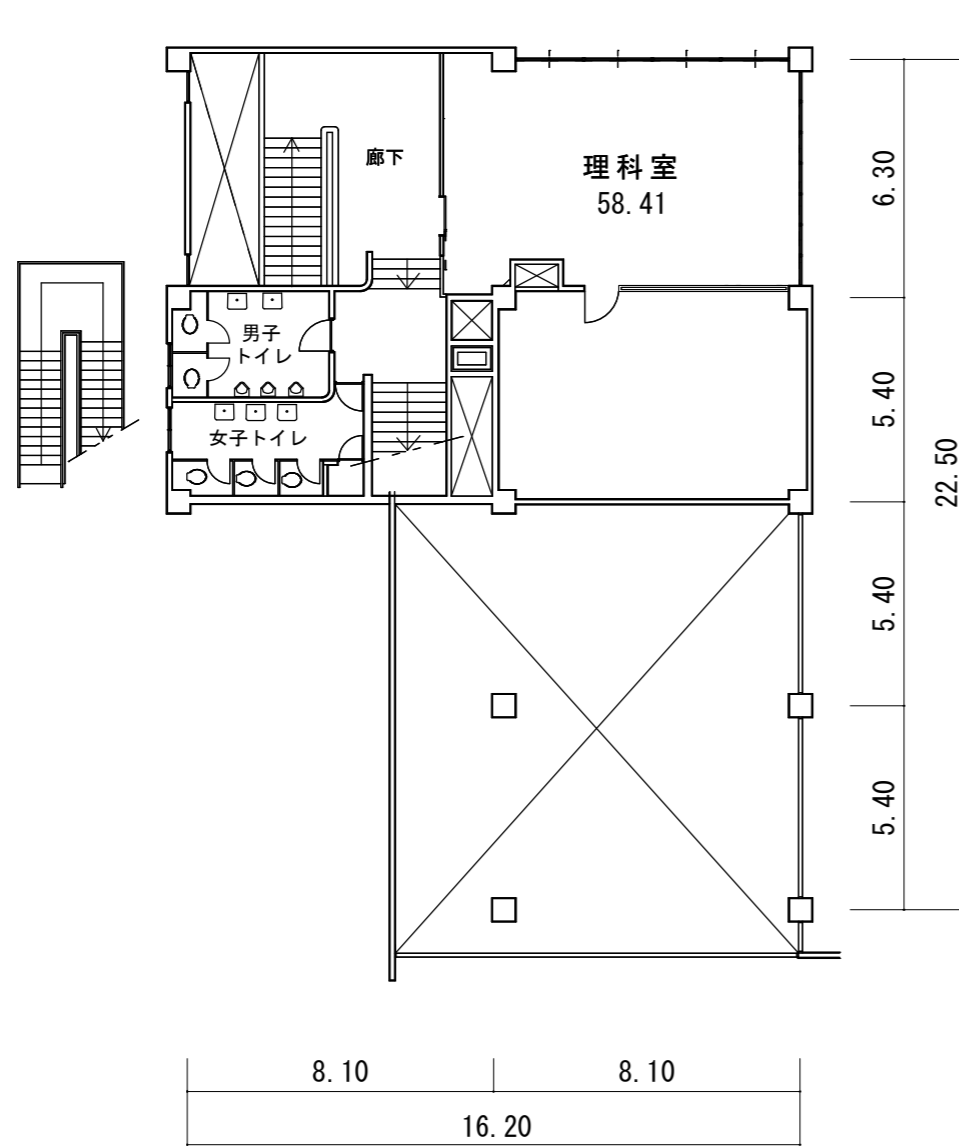
凡例

- 注1 ▲ は、主要出入口を示す。
- 注2 ← は、階段の上がり方向を示す。
- 注3 寸法の単位は、mとする。
- 注4 各室の数字は、面積(m²)を示す。
- 注5 ⊠ は、パイプスペースを示す。

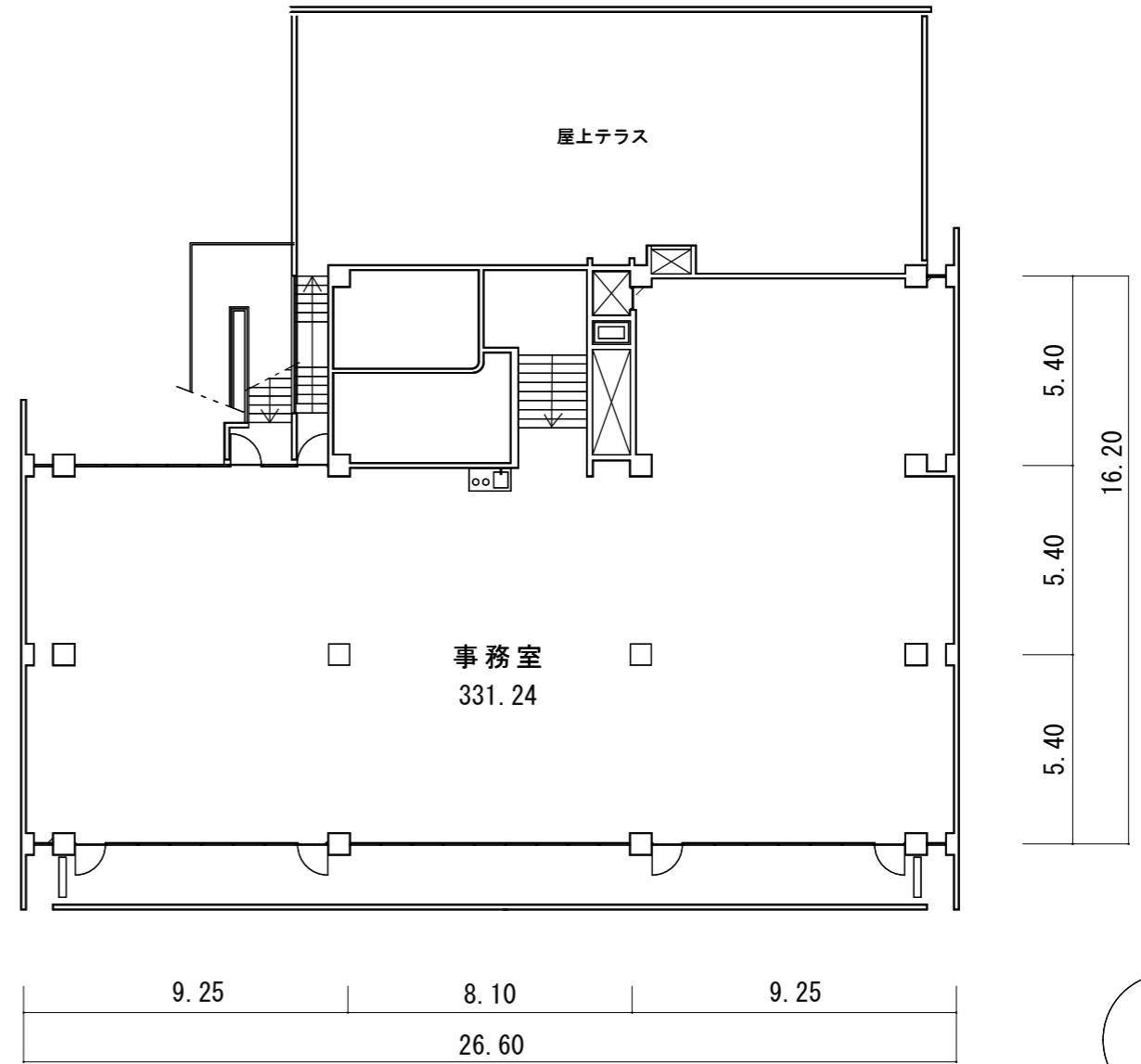


S=1/200

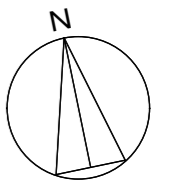
杉並区立済美教育センター 平面図



中2階平面図



2階平面図

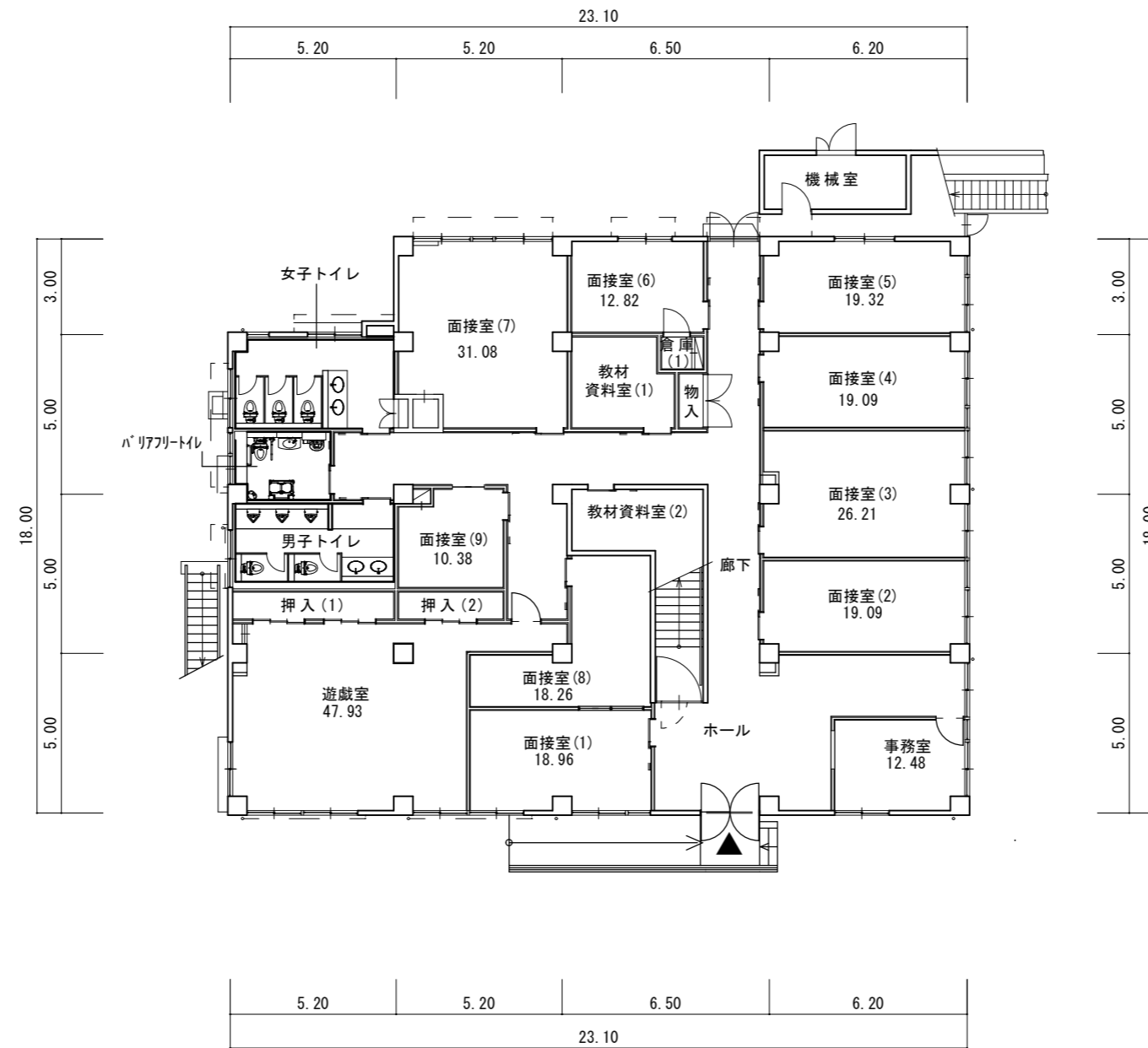


S=1/200

凡例

- 注1 ← は、階段の上がり方向を示す。
- 注2 寸法の単位は、mとする。
- 注3 各室の数字は、面積(m²)を示す。
- 注4 ⊠ は、吹抜け又はパイプスペースを示す。

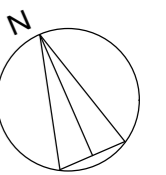
杉並区立済美教育センター教育相談室 平面図



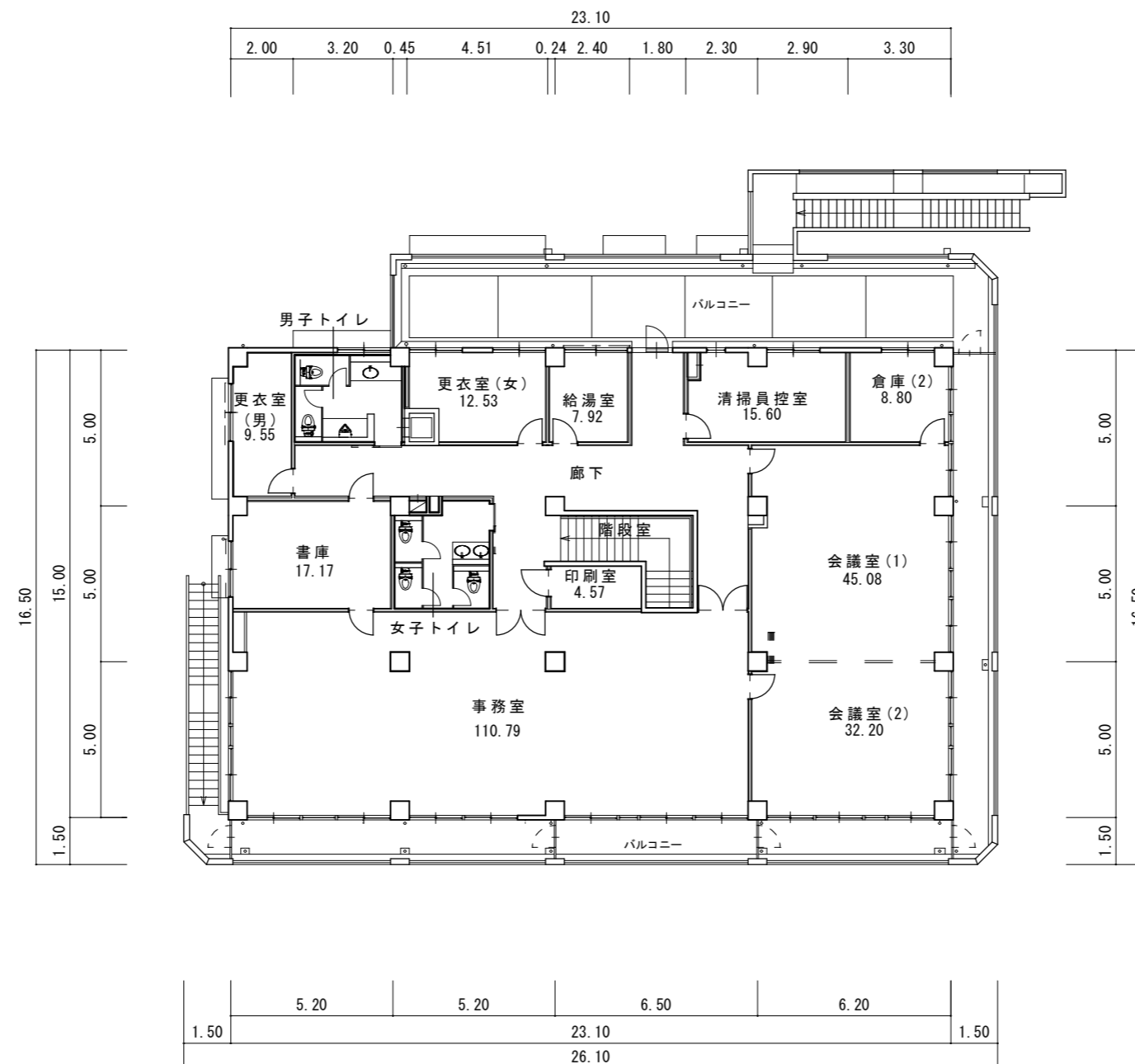
1階平面図

凡例

- 注1 ▲ は、主要出入口を示す。
- 注2 ← は、階段又はスロープの上がり方向を示す。
- 注3 寸法の単位は、mとする。
- 注4 各室の数字は、面積(m²)を示す。



杉並区立済美教育センター教育相談室 平面図



2階平面図

凡例

- 注1 ← は、階段の上がり方向を示す。
- 注2 寸法の単位は、mとする。
- 注3 各室の数字は、面積(m²)を示す。

