



# 手話でおはなし してみよう!



おはよう



手をグーにして、顔の横から下へ下ろします。両手の人差し指を向かい合わせて、指先を曲げます。

こんにちは



人差し指と中指をのばして、おでこに当てます。両手の人差し指を向かい合わせて、指先を曲げます。

ありがとう



手のひらを下にして、反対の手をのせて、上にあげます。

手話



両手の人差し指をのばし、ぐるぐるまわります。

うれしい



ひらいた両手を胸にあてて、交互に上下に動かします。

好き



親指と人差し指をあごの下にあて、閉じながら下に降ろします。

ありがとう



すぎなみく  
杉並区



指で3を出し、2回「シ」を描きます。区は指文字の「く」で表します。

指文字で自分の名前を表そう!



# 手話でつながる

## 杉並区

手話について学べる動画も見てね!



すぎなみくしゅわげんごじょうれい  
杉並区手話言語条例ができました



みんなで手話の世界を知ろう!

動画でも見られるよ



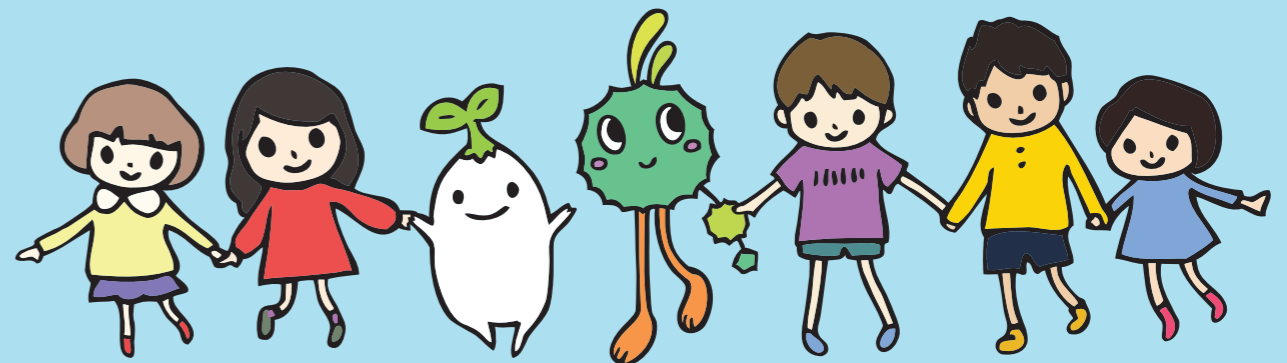
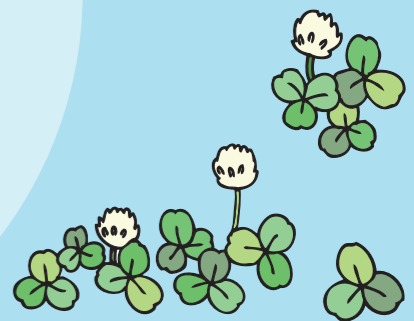
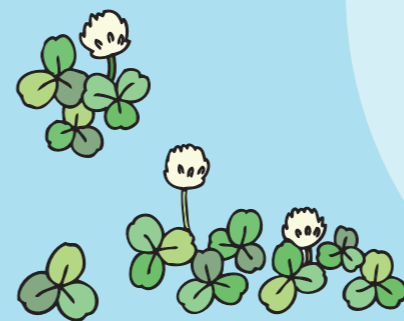
もっと手話を学びたい方へ

しゅわこうしゅうかい 手話講習会	レベルに応じたクラスに分かれて手話を勉強できます。 すぎなみしょうがいしゃふくしかいかんうんえいきょうかい (杉並障害者福祉会館運営協議会 03-3332-6121)
しゅわ すぎ かい 手話サークル杉の会	くなくかくしよ かつどう しゅわ 区内各所で活動する手話サークルです。
すぎなみくちゅうとしつちやうなんちやうしゃ かい 杉並区中途失聴・難聴者の会	ちゅうとしつちやう なんちやうしゃむ しゅわきやうしつ ひら 中途失聴・難聴者向けに手話教室を開いています。

協力

すぎなみくちやうかくしやうがいしゃきやうかい すぎなみくちゅうとしつちやうなんちやうしゃ かい すぎなみくしゅわつうやくしゃれんらくかい  
杉並区聴覚障害者協会、杉並区中途失聴・難聴者の会、杉並区手話通訳者連絡会  
手話サークル杉の会、要約筆記サークルさくらんぼ

パンフレット問い合わせ先：障害者生活支援課 電話 03-5307-0656 FAX 03-5307-0772



# 手話が あたりまえ の社会に



## 手話ってなあに？

手話とは、手や指、まゆや口などの顔の動きを使う、「見てわかる言語」です。身振り・ジェスチャーとは異なります。手話は、日本語や英語などの音声言語と同じように、一つの言語なのです。国ごとに手話は違っていて、日本には日本の手話があります。

耳が聞こえない人々は昭和初期に手話を使うことが禁じられ、差別されてきた歴史がありました。現在、障害者の権利に関する条約や障害者基本法により、「手話は言語」として認められましたが、まだ「手話」への理解が社会に広まっていません。



## 杉並区手話言語条例

令和5年4月1日に「杉並区手話言語条例」が施行されました。

杉並区は、手話は言語であるという認識のもと、手話を多くの人に知ってもらい、理解を進めます。声に出して話す日本語と同じように手話ができる環境を整えることで、誰もが安心して暮らすことができる「共生社会」の実現を目指します。

もっと知りたい人はこちらまで

杉並区 手話言語条例



## みんなが暮らしやすい社会へ

聞こえに障害があり、身体障害者手帳を持っている人は杉並区に約1,000人います。耳が聞こえない人の中には、生まれつきまたは幼少期から聞こえない「ろう者」、ある程度は聞こえる「難聴者」、日本語を習得後、成長の途中で聞こえにくくなった「中途失聴者」など、さまざまな聞こえの程度や背景を持っています。そのため、コミュニケーションはいろいろあり、組み合わせる使用とより伝わりやすくなります。



手話	手指や顔の動きを使った視覚的な言語で伝えます。
筆談	メモなどを使って文字を書いて伝えます。
音声認識アプリ	スマホの音声認識機能を使い、声を文字化して聞こえない人に伝えます。
身振り(ジェスチャー)	手や体、顔の動きを使って伝えます。
口話	相手の口の動きをみて言葉を読み取ったり、相手に伝えたりします。
空書	空中に文字を書いて伝えます。

## 私たちができることは？

**区民** みんなが暮らしやすい杉並区にするために条例を学び、手話や耳が聞こえない人への理解を深めます。

**区** 手話に対する理解を深めて、手話の普及及び手話を使用しやすい環境を作るために必要な取り組みを進めていきます。

**事業者** 条例の目的・目指す社会への理解を深めて、手話が必要とする人が使用しやすいサービスを提供します。また区が進める取り組みに協力します。

**関係団体・当事者** お互いが手を取り合って、手話への理解を広めるように努めるとともに、区が進める取り組みに協力します。

## 手話通訳者 要約筆記者 派遣事業について

杉並区では意志疎通支援を必要とする区民の方に手話通訳者・要約筆記者を派遣しています。また杉並区内の団体等が主催する会議や催し物に手話通訳者・要約筆記者を頼めます。詳細はこちらをご覧ください。

杉並区 手話派遣



すぎなみく しゅわはけん