

## 別紙 1

令和 2 年度以降に区が負担した 130 万円以下の小修繕(角川庭園及び大田黒公園)

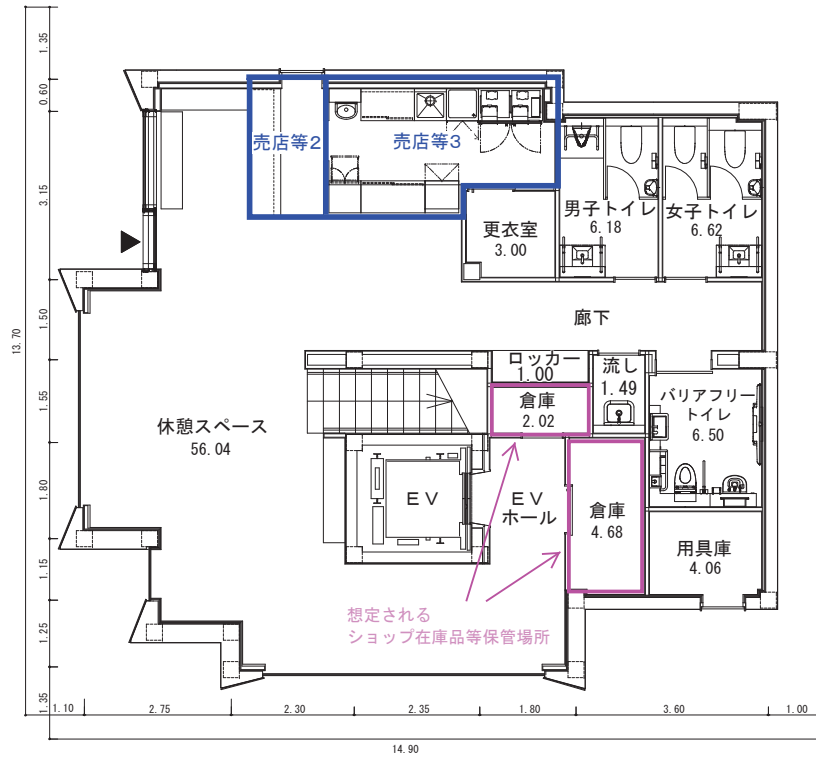
年度	公園名	内容	修繕費
令和 2 年度	角川庭園・幻戯山房	道安風炉電熱器コード交換修理	8,000 円
	角川庭園・幻戯山房	消防設備修繕	57,200 円
令和 3 年度	角川庭園・幻戯山房	雨戸及び倉庫鍵修理	99,000 円
	角川庭園・幻戯山房	角川庭園、庭園灯修理	31,900 円
	角川庭園・幻戯山房	角川庭園 2 階樋修理	50,600 円
令和 4 年度	角川庭園・幻戯山房	角川庭園コンセント取替工事	58,300 円
	角川庭園・幻戯山房	誰でもトイレ詰まり処理	12,100 円
	角川庭園・幻戯山房	角川建具修理	22,000 円
	角川庭園・幻戯山房	管理室錠前修理	35,750 円
	角川庭園・幻戯山房	詩歌室 1 エアコン修理	29,700 円
令和 5 年度 (令和 5 年 11 月 1 日現在)	角川庭園・幻戯山房及び大田黒公園ともに 130 万以下の修繕 はなし。		0 円
合計	角川庭園・幻戯山房		404,550 円
合計	大田黒公園		0 円



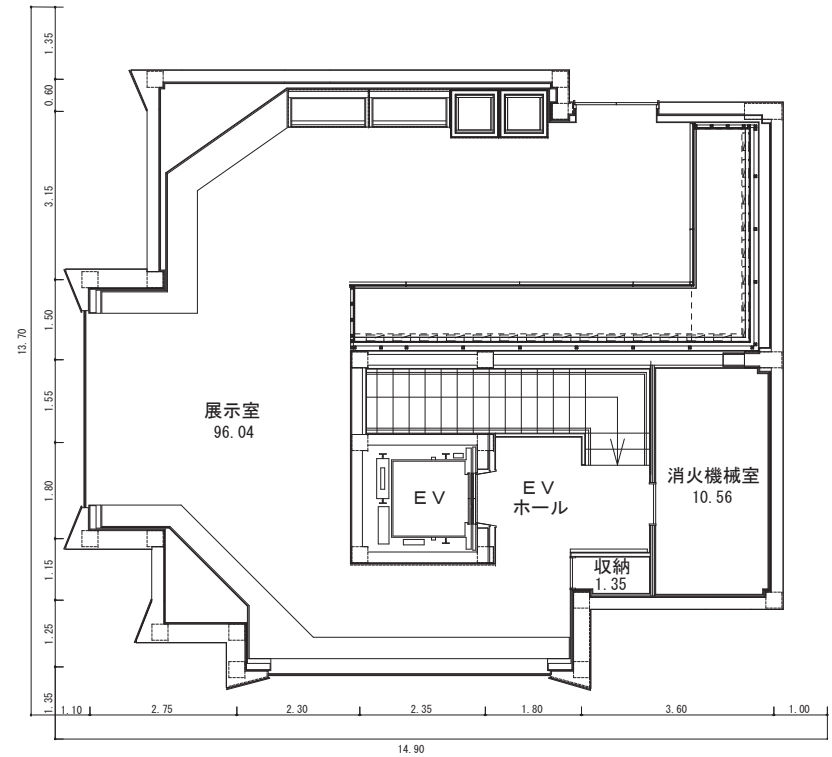




杉並区立荻外荘公園 平面図



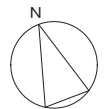
展示休憩施設棟 1階平面図



展示休憩施設棟 2階平面図

凡例

- 注1 ◀ は、主要出入口を示す。
- 注2 ← は、階段の上り方向を示す。
- 注3 寸法の単位は、mとする。
- 注4 各室の数字は、面積 (㎡) を示す。



S=1/100

## 販売中の図録等一覧（令和5年10月21日現在）

開催年度	区分	注文番号	図録名	価格
平成元年度	博物館	400番	特別展 阿佐ヶ谷界隈の文士展 井伏鱒二と素晴らしい仲間たち	1,100円
		401番	企画展 旧石器時代の杉並展 -高井戸東遺跡を中心として-	200円
平成3年度	博物館	405番	特別展 大相撲杉並場所展 阿佐ヶ谷勢その活躍と栄光の歴史	1,300円
平成4年度	博物館	406番	企画展 東京のクワガタ〜世界のクワガタ〜	800円
		407番	企画展 区制施行60周年記念 吾妻の考古展	400円
		408番	特別展 区制施行60周年記念 すぎ百科展	1,300円
平成5年度	博物館	409番	特別展 稚心をすてて・・・ 杉並の学童集団疎開展	800円
		410番	企画展 今川氏と杉並の観音寺-所蔵文書を中心として-	200円
平成6年度	博物館	411番	特別展 井伏鱒二追悼特別展	400円
平成7年度	博物館	412番	特別展 祈りと願い-杉並の絵馬-	1,000円
平成8年度	博物館	414番	企画展 はばたくプリズム-蝶の自然史展-	600円
平成9年度	博物館	416番	企画展 江戸のごみ 東京のごみ-杉並から見た廃棄物処理の社会史-	400円
		417番	特別展 井伏鱒二『狹窪風土記』の世界	1,000円
平成11年度	博物館	420番	特別展 杉並文学館-井伏鱒二と阿佐ヶ谷文士-	700円
平成12年度	博物館	421番	特別展 霊宝開帳と妙法寺の文化財展	1,000円
平成13年度	博物館	422番	特別展 区民がつくる特別展 目で聞くソノシート展	1,000円
平成15年度	博物館	424番	企画展 狂言装束と杉並能楽堂-大蔵流・山本東次郎家の伝統-	400円
		425番	特別展 上井草球場の軌跡	400円
平成16年度	博物館	426番	企画展 区民とつくる企画展 上井草球場	200円
		427番	特別展 杉並に学校が誕生したところ〜明治期前半に公立学校の原点をさぐる〜	400円
平成17年度	博物館	428番	特別展 Montage Suginami'30〜'60-映画にうつされた郊外-	400円
平成18年度	博物館	429番	特別展 杉並のお風呂屋さん	300円
平成19年度	分館	433番	特別展 相馬野馬追 -受け継がれる武家の伝統-	300円
平成20年度	博物館	434番	写真展 杉並の電車	100円
	分館	438番	企画展 包装紙のなかの物語	400円
平成21年度	博物館	440番	特別展 没後30年特別展 大田黒元雄の足跡-西洋音楽への水先案内人-	1,000円
平成22年度	博物館	441番	特別展 角川源義 -出版・俳句・学問への熱意-	500円
		442番	企画展 のらくろみつけた! 田河水泡の杉並時代	600円
平成23年度	博物館	443番	準常設展 杉並文学館-井伏鱒二と阿佐ヶ谷文士- 特集 石井桃子-子どもと本の幸せな出会いを求めて-	100円
		444番	特別展 將軍家の鷹場と杉並	400円
	分館	445番	企画展 狹窪の古老 矢嶋又次が選じた「記憶画」	600円
平成25年度	分館	446番	企画展 時代が見えてくる オキユバイドジャパンのおもちゃたち	600円
平成26年度	博物館	447番	特別展 甲州道中へのいざない 一行き交う人・モノ	400円
		449番	企画展 杉並にあった映画館	400円
平成27年度	博物館	450番	特別展 “夢の配達人”森村桂〜『天国にいちばん近い島』からはじまるものがたり〜	400円
	分館	451番	企画展 中西悟堂生誕120年 野鳥の父、悟堂をめぐる人々	400円
平成28年度	博物館	453番	国史跡指定記念特別展 「狹外荘」と近衛文麿	400円
		454番	特別展 祭りばやしのひびき 杉並の祭りと郷土芸能	400円
平成29年度	博物館	455番	企画展 すぎなみの地域史Ⅰ 和田堀	400円
	分館	457番	企画展 江渡秋嶺資料展 [1924旅]	300円
平成30年度	分館	459番	企画展 石山太郎	400円
令和元年度	博物館	460番	企画展 すぎなみの地域史Ⅱ 高井戸	700円
		461番	博物館開館30周年記念特別展 陽明文庫名品展	700円
令和2年度	分館	462番	企画展 すぎなみの地域史Ⅲ 井狹	600円
		463番	企画展 絵葉書から見る杉並	300円
		464番	企画展 すぎなみ角川コレクション〜角川源義ゆかりの芸術品〜	300円
令和3年度	博物館	465番	企画展 すぎなみの地域史Ⅳ 杉並	700円
		466番	昭和は遠くなりにけり めずらしい戦前の報道写真	300円
		467番	企画展 百鬼ぞくぞく - 妖怪ワンダーランド -	200円
令和4年度	博物館	468番	棟方志功サミットin杉並記念特別展 棟方志功と杉並「狹窪の家」と「本の仕事」	700円
		469番	特別展 区制施行90周年記念特別展 杉並激動の昭和戦前史展	700円
		470番	企画展 発掘された縄文時代-光明院南遺跡-割れた石棒のなぞにせまる	100円
令和5年度	博物館	471番	企画展 生誕130年 詩人・尾崎喜八と杉並	600円
		472番	淡島雅吉のアトリエ-ガラスの「かたち」を求めて-	300円
令和5年度	博物館	473番	特別展 大正天皇の後 貞明皇后展	700円

注文番号	図録名	価格
452番	常設展示図録（2015年版）	400円

注文番号	書名	価格
5番	杉並の古文書目録1	1,000円
7番	杉並の古文書目録2	1,200円
16番	松ノ木中学校遺跡調査報告	1,400円
18番	高井戸宿の検地帳	1,800円
20番	杉並の摘田	1,000円
27番	杉並の絵馬	1,400円
28番	杉並の石造物（記念碑等）	700円
33番	杉並の板碑（新修）	1,100円
35番	杉並の石造物（墓碑）	1,400円
36番	杉並の石仏と石塔	2,100円
37番	杉並の通称地名	800円
38番	杉並の生活史-ヲノストリ-聞書-	1,000円
39番	高井戸雑話-昭和の農民誌-	1,100円
40番	杉並の石造物（鳥居・狛犬）	1,500円
41番	杉並の小祠	1,400円
42番	杉並の石造物-吉祥院・鳳林寺地藏菩薩像-	900円
43番	新修・杉並の寺院	500円
44番	杉並の石造物-燈籠・水盤-	1,000円
45番	杉並の講-旧上井草村地域-	1,000円
46番	国指定史跡 狹外荘	1,000円
47番	井口家住宅主屋	400円
48番	近衛文麿内閣関係者が語る 諸家追憶談	800円
49番	内田秀五郎と井狹町土地区画整理事業	800円

注文番号	品名	価格
72番	杉並区の指定登録文化財 （ファイル+冊子 セット）	400円
130番	杉並区史	8,000円
81番	資料集 神社明細	2,800円
82番	資料集 寺院明細1	3,300円
83番	資料集 寺院明細2	3,300円
85番	資料集 妙法寺文化財総合調査	4,800円
86番	資料集 寺院什器帳（移転寺院分）	2,300円

注文番号	品名	価格
2番	ペーパークラフト（すぎ丸）	100円
3番	ペーパークラフト（狹外荘）※	1,320円
4番	マスキングテープ（狹外荘）動物※	400円
10番	マスキングテープ（狹外荘）ピンク	400円
11番	マスキングテープ（狹外荘）ミント	400円
6番	てぬぐい（狹外荘）	1,200円
12番	てぬぐい（狹外荘）楓と松葉	1,500円
8番	ストックバッグ（狹外荘）	900円
9番	プリーフケース（狹外荘）	900円
13番	杉並区地図パズル（狹外荘）	1,500円
14番	トレー（狹外荘）赤	800円
15番	トレー（狹外荘）青	800円

※ペーパークラフト・グッズ（狹外荘）は、  
窓口のみでの販売となります。ご了承ください。

令和4年8月～令和5年3月

商品名	単価 (円)	個数	計 (円)	販売開始
荻外荘ペーパークラフト	1,320	80	105,600	R4.8.1～
荻外荘オリジナルてぬぐい	1,200	193	231,600	
荻外荘ストックバッグ	900	89	80,100	
荻外荘ブリーフケース	900	67	60,300	
荻外荘マスキングテープ「動物たちの行進」	400	138	55,200	
合計		567	532,800	

令和5年4～10月

商品名	単価 (円)	個数	計 (円)	販売開始
荻外荘ペーパークラフト	1,320	18	23,760	R4.8.1～
荻外荘オリジナルてぬぐい	1,200	65	78,000	
荻外荘ストックバッグ	900	21	18,900	
荻外荘ブリーフケース	900	24	21,600	
荻外荘マスキングテープ「動物たちの行進」	400	37	14,800	
杉並区地図パズル	1,500	66	99,000	R5.9.15～
荻外荘オリジナルてぬぐい「楓と松葉」	1,500	32	48,000	
荻外荘トレー「青×茶」	800	9	7,200	
荻外荘トレー「赤×灰」	800	6	4,800	
荻外荘マスキングテープ「龍と水玉（ピンク）」	400	9	3,600	
荻外荘マスキングテープ「龍と水玉（ミント）」	400	12	4,800	
合計		299	324,460	

## 契約条項（抜粋）

## （契約不適合責任）

第 43 条 甲は、引き渡された工事目的物が種類又は品質に関して契約の内容に適合しないもの（以下「契約不適合」という。）であるときは、乙に対し、目的物の修補又は代替物の引渡しによる履行の追完を請求することができる。ただし、その履行の追完に過分の費用を要するときは、甲は履行の追完を請求することができない。

2 前項の場合において、乙は、甲に不相当な負担を課するものでないときは、甲が請求した方法と異なる方法による履行の追完をすることができる。

3 第 1 項の場合において、甲が相当の期間を定めて履行の追完の催告をし、その期間内に履行の追完がないときは、甲は、その不適合の程度に応じて代金の減額を請求することができる。ただし、次の各号のいずれかに該当する場合は、催告をすることなく、直ちに代金の減額を請求することができる。

一 履行の追完が不能であるとき。

二 乙が履行の追完を拒絶する意思を明確に表示したとき。

三 工事目的物の性質又は当事者の意思表示により、特定の日時又は一定の期間内に履行しなければ契約をした目的を達することができない場合において、乙が履行の追完をしないでその時期を経過したとき。

四 前三号に掲げる場合のほか、甲がこの項の規定による催告をしても履行の追完を受ける見込みがないことが明らかであるとき。

4 乙が契約不適合の履行の追完に応じないときは、甲は、乙の負担でこれを修補することができる。なお、このために乙に損害が生じても、甲は、その賠償の責めを負わない。

## （契約不適合責任期間等）

第 48 条の 4 甲は、引き渡された工事目的物に関し、第 32 条第 6 項又は第 7 項（第 41 条においてこれらの規定を準用する場合を含む。）の規定による引渡し（以下この条において単に「引渡し」という。）を受けた日から 2 年以内でなければ、契約不適合を理由とした履行の追完の請求、損害賠償の請求、代金の減額の請求又は契約の解除（以下この条において「請求等」という。）をすることができない。

2 前項の規定にかかわらず、設備機器本体等の契約不適合については、引渡しの時、甲が検査して直ちにその履行の追完を請求しなければ、乙は、その責任を負わない。ただし、当該検査において一般的な注意の下で発見できなかった契約不適合については、引渡しを受けた日から 1 年が経過する日まで請求等を行うことができる。

3 前 2 項の請求等は、具体的な契約不適合の内容、請求する損害額の算定の根拠等当該請



求等の根拠を示して、甲の契約不適合責任を問う意思を明確に告げることで行う。

- 4 甲が第1項又は第2項に規定する契約不適合に係る請求等が可能な期間（以下この項及び第7項において「契約不適合責任期間」という。）の内に契約不適合を知り、その旨を乙に通知した場合において、甲が通知から1年が経過する日までに前項に規定する方法による請求等をしたときは、契約不適合責任期間の内に請求等をしたものとみなす。
- 5 甲は、第1項又は第2項の請求等を行ったときは、当該請求等の根拠となる契約不適合に関し、民法の消滅時効の範囲で、当該請求等以外に必要と認められる請求等を行うことができる。
- 6 前各項の規定は、契約不適合が乙の故意又は重過失により生じたものであるときには適用せず、契約不適合に関する乙の責任については、民法の定めるところによる。
- 7 民法第637条第1項の規定は、契約不適合責任期間については適用しない。
- 8 甲は、工事目的物の引渡しの際に契約不適合があることを知ったときは、第1項の規定にかかわらず、その旨を直ちに乙に通知しなければ、当該契約不適合に関する請求等を行うことはできない。ただし、乙がその契約不適合があることを知っていたときは、この限りでない。
- 9 この契約が、住宅の品質確保の促進等に関する法律（平成11年法律第81号）第94条第1項に規定する住宅新築請負契約である場合には、工事目的物のうち住宅の品質確保の促進等に関する法律施行令（平成12年政令第64号）第5条に定める部分の瑕疵（構造耐力又は雨水の浸入に影響のないものを除く。）について請求等を行うことのできる期間は、10年とする。この場合において、前各項の規定は適用しない。
- 10 引き渡された工事目的物の契約不適合が支給材料の性質又は甲若しくは監督員の指図により生じたものであるときは、甲は当該契約不適合を理由として、請求等を行うことができない。ただし、乙がその材料又は指図の不相当であることを知りながらこれを通知しなかったときは、この限りでない。

## 角川庭園備品一覧

品名 名称	規格 名称	数量
会議用テーブル	木製テーブル1, 200×600×700	2
会議用テーブル	木製テーブル1, 800×600×700	6
一般用椅子	木製椅子	30
クリヤケースキャビネット	イトーキSTB-6048Vセット	1
複写機	SHARP MX-M266FV	1
エアコンディショナー	三菱電機(株) MSZ-AXV228-W	1
エアコンディショナー	三菱電機(株) MSZ-ZXV638S-W	1
エアコンディショナー	三菱電機(株) MTZ-28RAS	1
エアコンディショナー	三菱電機(株) MSZ-AXV368S-W	1
エアコンディショナー	三菱電機(株) MFZ-36RAS-W	1
ビデオプロジェクター	EPSON EB-W6	1
ホワイトボード	日学 RP-501S	1
湯沸器	ガス瞬間湯沸器 三菱電機(株) GQ-1637WS 2	1
調理台	ミニキッチン (株)ハウステック KM-7	1
ベビーラック	TOTO YKA-13	1
風炉	F405 野々田真塗	1
炉壇	電熱器炉壇一式	1

## 大田黒公園備品一覧

品名 名称	規格 名称	数量
湯沸器	K G-516FESB-Q	1
エアコンディショナー	ダイキンS 4 0 M T E V-W (事務室用)	1
天幕(テント)	GK式6号エステルエトロン100%2間×3間名入れ	3
間仕切	ツガ材キンダモンヘル柿渋塗	1
書	小林太玄作「直心是道場」	1
書	瑞峯院前田昌道作「閑坐聴松風」	1
書	長谷川寛洲作「無心大道に帰す」	1
茶釜	利久好み(阿禰陀裳)茶釜	1
茶道具セット	F401合金製鬼面	1
エアコンディショナー	ダイキンP A C-5 4 H V-A (茶室用)	1
エアコンディショナー(パッケージ型)	ダイキンP 2 5 A T V	1
エアコンディショナー	ダイキンP 4 0 A T V	1
除湿機	パナソニックCD1201 B	1
グランドピアノ	スタインウェイ社製	1
パソコン(HP) 予約システム用		1
コピー機 (RICOH) 予約システム用		1
事務机		7
椅子		7
サイド机		2
書類棚		3
ロッカー		9
食器棚		1
耐火金庫		1
冷蔵庫		1
テレビ		1
園内放送機器		1
ガスコンロ		1
杉並区防災行政無線		1
消火器		5
杉並区防災行政無線		1
水中ポンプ		1
ケーブルドラム		2
脚立		4
長梯子		1
折り畳み式長テーブル		9
折り畳み式長テーブル(御茶室用)		4
折り畳み式椅子		40
デスクトップパソコン		1
ノート型パソコン		1
コピー機(富士ゼロックス)		1

## 大田黒公園備品一覧

品名 名称	規格 名称	数量
芝刈り機		1
電気トリマー刈込機		2
ポリッシャー		1
乾湿型掃除機		1
チェンソー		1
茶室用炉壇		1
茶室用 I H		1
汚水管詰まり修繕用ワイヤー		1
誘蛾灯		1
デジタルカメラ		1
ハンデイー掃除機		1
高圧洗浄機		1
充電式ヘッジトリマ		1
充電式ブロアー		1