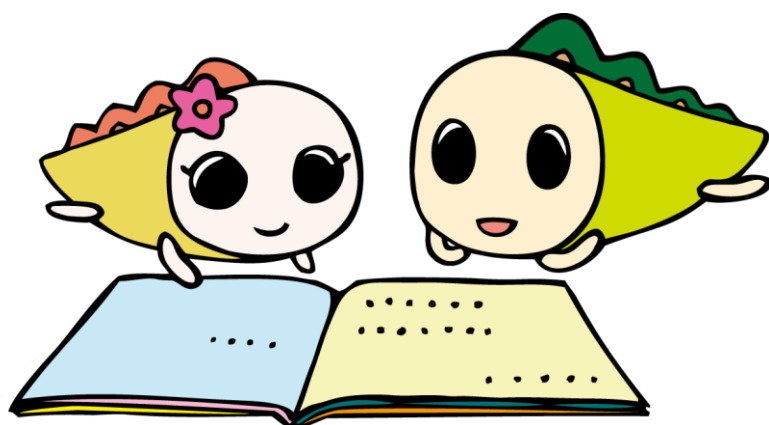


# 杉並区統計書

令和7(2025)年版





## まえがき

日頃から区政への御協力と御理解を賜り、誠にありがとうございます。  
この統計書は、当区の人口、産業、財政、福祉、文化など各分野にわたる基本的な統計資料を収録し、その現状と推移を明らかにしたもので、第53回目の発行となります。

杉並区の総合的な統計書である本書が、行政上の基礎資料としてはもとより区民の皆様や各種行政機関、民間企業の皆様に幅広く御利用いただけることを願っております。

なお、本書の内容は、杉並区公式ホームページ「杉並区統計書」にも掲載していますので御活用ください。

おわりに、本書の発行に当たりまして、貴重な資料を御提供いただきました関係機関及び関係者の皆様に心よりお礼申し上げます。

令和 8 年 3 月

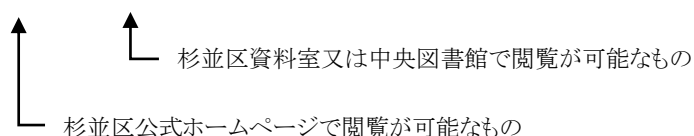
杉 並 区

## 凡 例

- 1 特別の表示あるいは注記のない限り杉並区を範囲とする。
- 2 本書は原則として、編集時点において公表または資料提供された最新年度及び最新年の統計を基準に収録し、他の年度及び年の統計は比較対象、推移等の資料として掲載した。
- 3 統計表は、特にことわりのない限り、暦年間（1月から12月）、会計年度間（4月から翌年3月）の事実を示し、□年末、□年度末、□月末あるいは□年□月□日とあるのは、その期日現在の事実を示す。
- 4 符号の用法は、次のとおり。
  - …… 皆無又は該当数字がないもの
  - … …… 資料がないもの
  - 0 …… 単位未満のもの
  - x …… 数字が秘匿されているもの
  - △ …… マイナス又は減少のもの
- 5 数字の単位未満は、四捨五入することを原則とする。そのため、合計の数字と内訳の計とが一致しない場合がある。

## 資 料

資料について下記の表記がある場合は区の公式ホームページや杉並区資料室、中央図書館で出典元の資料の閲覧が可能なもの  
○○部▽▽課( 資料名 HP / 冊子 )



## 昨年との変更点

- 令和6(2024)年版杉並区統計書94ページに掲載していました「4-11 滅失建築物数及び床面積」は、令和6年度より除却に関するデータが公表されなくなったため削除しました。