

【参考2】区民生活

世帯人員

1世帯当たり
1.7人
令和7年1月1日



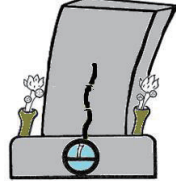
出生

1日に
9.8人
令和6年度



死亡

1日に
14.5人
令和6年度



婚姻

1日に
18.0組
令和6年度



離婚

1日に
3.6組
令和6年度



転入

1日に
135.1人
令和6年度



転出

1日に
115.7人
令和6年度



ごみ

(除く資源ごみ)

1日に
310.2 t
令和6年度



資源回収

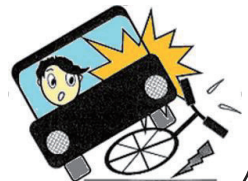
(含む集団回収)

1日に
90.3 t
令和6年度



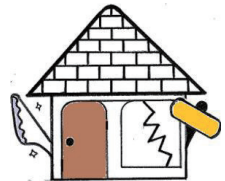
交通事故

1日に
2.8件
令和6年



刑法犯罪

1日に
6.9件
令和6年



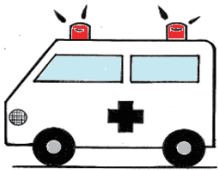
火災

1日に
0.3件
令和6年



救急出場

1日に
90.1件
令和6年



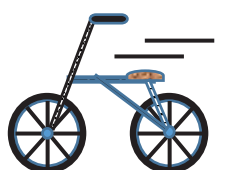
自動車

1世帯当たり
0.3台
令和6年3月末



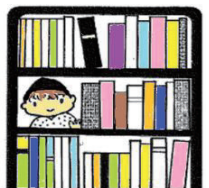
自転車

1世帯当たり
1.7台
令和6年12月末



図書館蔵書数

1人当たり
3.6冊
令和7年3月末



【参考3】杉並区の町

町名	住民基本台帳による						面積(2)	保育園(3)	
	世帯数 (1)	総数 (1)	男 (1)	女 (1)	15歳未満 (1)	65歳以上 (1)		区立・ 小規模	私立・認証 ・小規模
総数	334 466	577 147	277 810	299 337	59 182	120 809	34.060	29	186
方南	8 377	13 500	6 757	6 743	1 388	2 446	0.562	-	3
和泉	17 052	28 321	13 979	14 342	2 779	5 450	1.550	1	10
下高井戸	12 334	20 274	9 827	10 447	1 839	4 321	1.428	-	4
永福	9 037	15 920	7 570	8 350	1 614	3 423	1.302	1	8
浜田山	8 878	16 935	7 744	9 191	1 859	3 913	1.093	1	12
和田	12 321	19 979	9 679	10 300	2 041	3 964	1.028	1	7
堀ノ内	11 431	19 466	9 488	9 978	1 974	4 083	1.028	2	3
松ノ木	4 487	7 780	3 847	3 933	844	1 572	0.537	1	3
大宮	2 015	3 500	1 668	1 832	311	845	0.507	-	4
梅里	5 617	8 357	4 052	4 305	583	1 732	0.373	-	2
高円寺南	22 078	31 908	16 142	15 766	2 179	5 458	1.294	1	9
高円寺北	11 424	16 432	8 603	7 829	1 157	2 844	0.744	-	7
阿佐谷南	12 641	19 337	9 337	10 000	1 489	3 760	0.866	2	6
阿佐谷北	15 129	24 646	11 979	12 667	2 198	5 209	1.197	-	8
天沼	9 822	15 610	7 789	7 821	1 380	3 091	0.742	-	3
本天沼	6 226	11 696	5 862	5 834	1 472	2 581	0.643	1	4
成田西	4 208	9 110	4 422	4 688	1 214	2 012	0.894	1	3
成田東	12 718	23 399	11 202	12 197	2 773	5 088	1.188	-	6
荻窪	14 367	25 565	12 132	13 433	2 968	5 394	1.272	2	10
南荻窪	7 521	14 433	6 960	7 473	1 690	3 041	0.879	-	3
上荻	8 366	13 903	6 686	7 217	1 293	2 831	0.772	1	9
西荻南	7 336	11 946	5 433	6 513	1 067	2 365	0.613	-	6
西荻北	10 488	17 175	7 898	9 277	1 463	3 780	0.836	1	6
今川	4 644	9 635	4 658	4 977	1 293	2 080	0.660	1	1
清水	4 682	8 689	4 129	4 560	974	1 925	0.606	-	3
桃井	6 084	11 687	5 545	6 142	1 372	2 571	0.583	-	5
井草	9 826	17 649	8 446	9 203	2 002	3 456	1.028	1	7
下井草	10 294	18 332	8 824	9 508	2 039	3 863	1.122	2	3
上井草	8 021	15 880	7 713	8 167	1 995	3 346	1.144	1	4
善福寺	5 990	12 242	5 726	6 516	1 540	2 882	1.162	1	2
松庵	6 123	10 884	5 031	5 853	1 096	2 280	0.645	1	6
宮前	9 657	19 166	9 236	9 930	2 401	4 055	1.232	3	2
久我山	11 149	20 418	9 439	10 979	2 157	4 934	1.723	2	7
高井戸東	10 367	19 861	9 266	10 595	2 375	4 600	1.252	1	4
高井戸西	6 421	11 282	5 028	6 254	1 200	3 467	0.837	-	4
上高井戸	7 335	12 230	5 713	6 517	1 163	2 147	0.718	-	2

資料：

(1) 統計書2-3表：区民生活部区民課 基準日：令和7年1月1日

(2) 統計書1-1表：政策経営部企画課 基準日：令和7年10月1日

(3) 子ども家庭部保育課 保育園 基準日：令和7年4月1日（区立・小規模）、令和7年6月1日（私立・認証・小規模）
幼稚園 基準日：令和6年5月1日

幼稚園(3)		小学校(4)		中学校(5)		高等学校(6)		公園 (7)	杉並区指定文化財(8)					警察署 交番 駐在所 ほか (9)	町名
区立	私立	区立	私立	区立	私立	都立	私立		有形	有形 民俗	無形 民俗	史跡	天 然 記念物		
6	36	40	2	23	8	7	12	338	72	15	1	3	4	48	総 数
-	-	1	-	-	-	-	-	6	1	-	-	-	-	1	方 南
-	3	1	-	1	-	-	2	12	1	-	-	-	1	2	和 泉
1	-	1	-	1	-	1	-	12	-	-	-	1	1	2	下 高 井 戸
-	-	1	-	-	-	-	-	7	2	-	-	-	-	2	永 福
-	-	1	-	-	-	-	-	11	-	-	-	-	-	1	浜 田 山
-	2	2	-	2	2	-	2	9	1	1	-	-	-	1	和 田
1	-	3	-	2	1	-	1	11	7	2	-	-	-	1	堀 ノ 内
-	-	1	-	1	-	-	-	6	-	-	-	-	-	1	松 ノ 木
-	2	-	-	-	-	-	-	3	27	2	-	-	-	1	大 宮
-	-	-	-	-	-	-	-	4	5	-	-	-	-	-	梅 里
-	3	1	1	-	1	-	1	17	1	1	-	-	-	3	高 円 寺 南
1	-	2	-	1	-	-	-	9	-	-	-	-	-	1	高 円 寺 北
-	1	2	-	1	1	-	2	8	5	-	-	-	-	2	阿 佐 谷 南
-	3	1	-	1	-	-	-	11	2	-	-	-	-	1	阿 佐 谷 北
-	1	1	-	-	1	-	1	8	-	-	-	-	-	-	天 沼
-	-	1	-	1	-	-	-	5	1	1	-	-	-	1	本 天 沼
1	1	1	-	-	-	2	-	12	1	1	-	-	1	1	成 田 西
-	1	1	-	1	-	-	-	11	-	-	-	1	-	3	成 田 東
-	-	2	-	1	-	1	-	18	1	1	-	-	-	3	荻 窪
-	1	-	-	1	-	-	-	4	-	-	-	-	-	1	南 荻 窪
-	-	-	-	-	-	-	-	5	5	1	-	-	1	1	上 荻 窪
-	1	1	-	-	-	-	-	3	-	-	1	-	-	1	西 荻 南
1	1	1	-	-	-	-	-	6	-	-	-	-	-	2	西 荻 北
-	1	-	-	1	-	1	1	9	1	-	-	-	-	-	今 川
-	2	1	-	-	-	-	-	5	2	-	-	1	-	1	清 水
-	-	1	-	-	-	-	-	4	-	-	-	-	-	2	桃 井
-	2	1	-	-	-	-	-	11	-	-	-	-	-	-	井 草
-	2	1	-	2	-	-	-	13	2	-	-	-	-	2	下 井 草
-	-	2	-	1	-	1	-	13	2	-	-	-	-	2	上 井 草
-	2	2	-	1	-	-	-	8	-	3	-	-	-	1	善 福 寺
-	2	1	-	-	-	-	-	8	-	-	-	-	-	-	松 庵
-	-	1	-	2	-	1	-	14	3	1	-	-	-	2	宮 前
-	2	3	1	-	2	-	2	15	1	-	-	-	-	3	久 我 山
-	1	1	-	1	-	-	-	19	-	-	-	-	-	1	高 井 戸 東
1	1	1	-	-	-	-	-	11	1	-	-	-	-	1	高 井 戸 西
-	1	-	-	1	-	-	-	10	-	1	-	-	-	1	上 高 井 戸

(4) 東京都総務局統計部人口統計課、教育委員会事務局学務課 基準日：令和6年5月1日

(5) 東京都総務局統計部人口統計課、教育委員会事務局学務課 基準日：令和6年5月1日

(6) 東京都総務局統計部人口統計課、教育委員会事務局学務課 基準日：令和6年5月1日

(7) 都市整備部みどり公園課（杉並区公式ホームページ） 基準日：令和7年4月1日

(8) 教育委員会生涯学習推進課（杉並区公式ホームページ） 基準日：令和7年4月1日

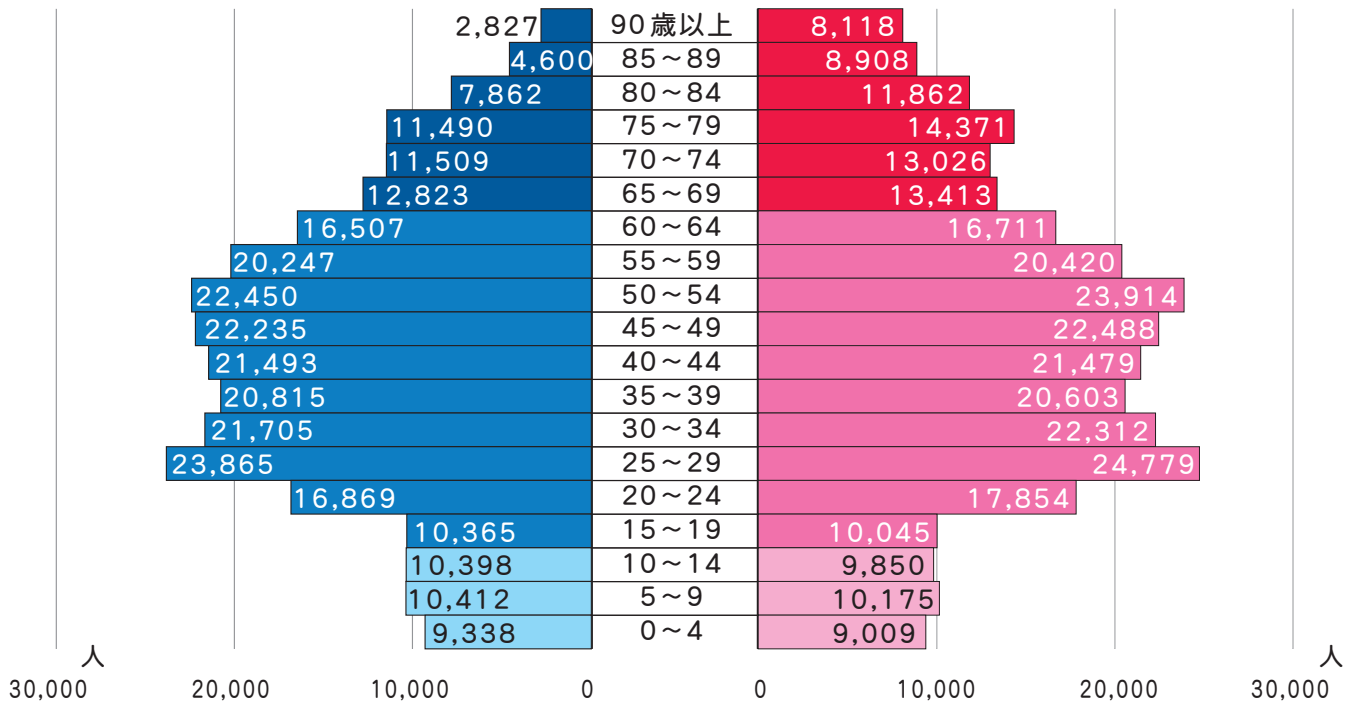
(9) 杉並警察署、荻窪警察署、高井戸警察署及び管轄下の交番、駐在所、地域安全センターの数（警視庁ホームページ）

人 口（住民基本台帳による）

統計表 2-3 表参照

令和 7 年 1 月 1 日

男 277,810 人 総人口 577,147 人 女 299,337 人



年少人口（0～14歳）

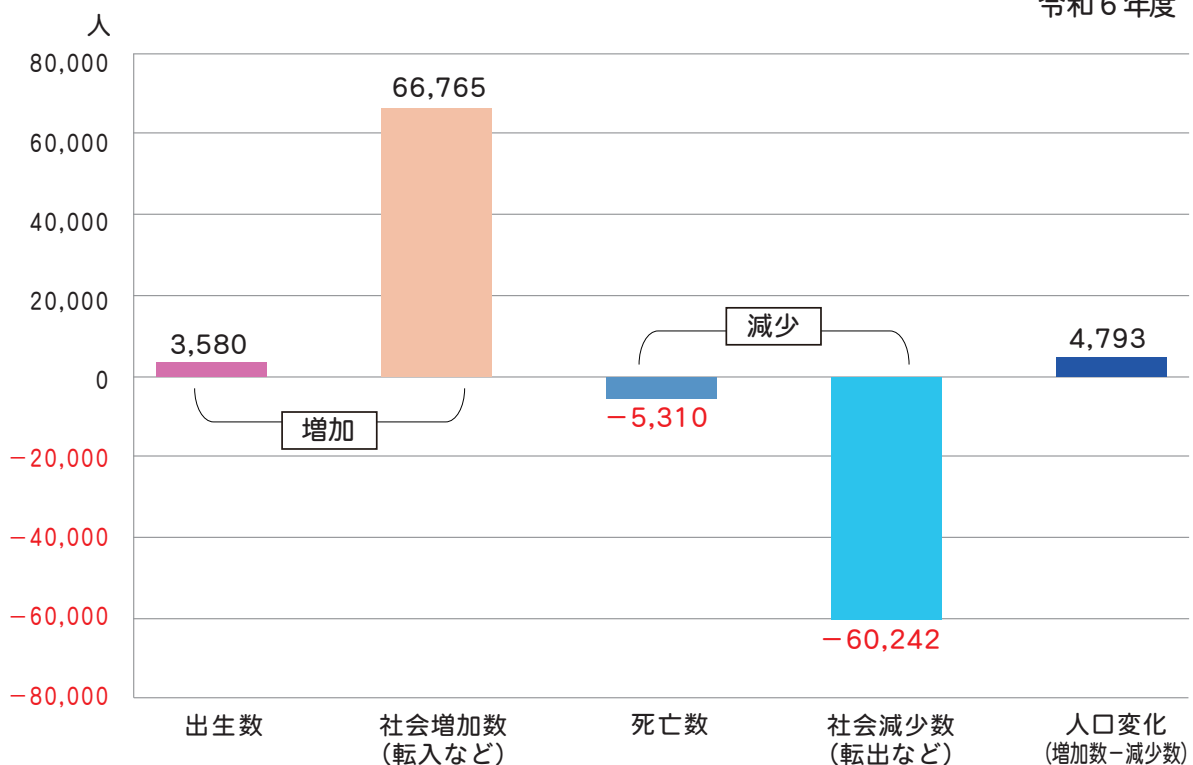
生産年齢人口（15～64歳）

老年人口（65歳以上）

人口動態（住民基本台帳による）

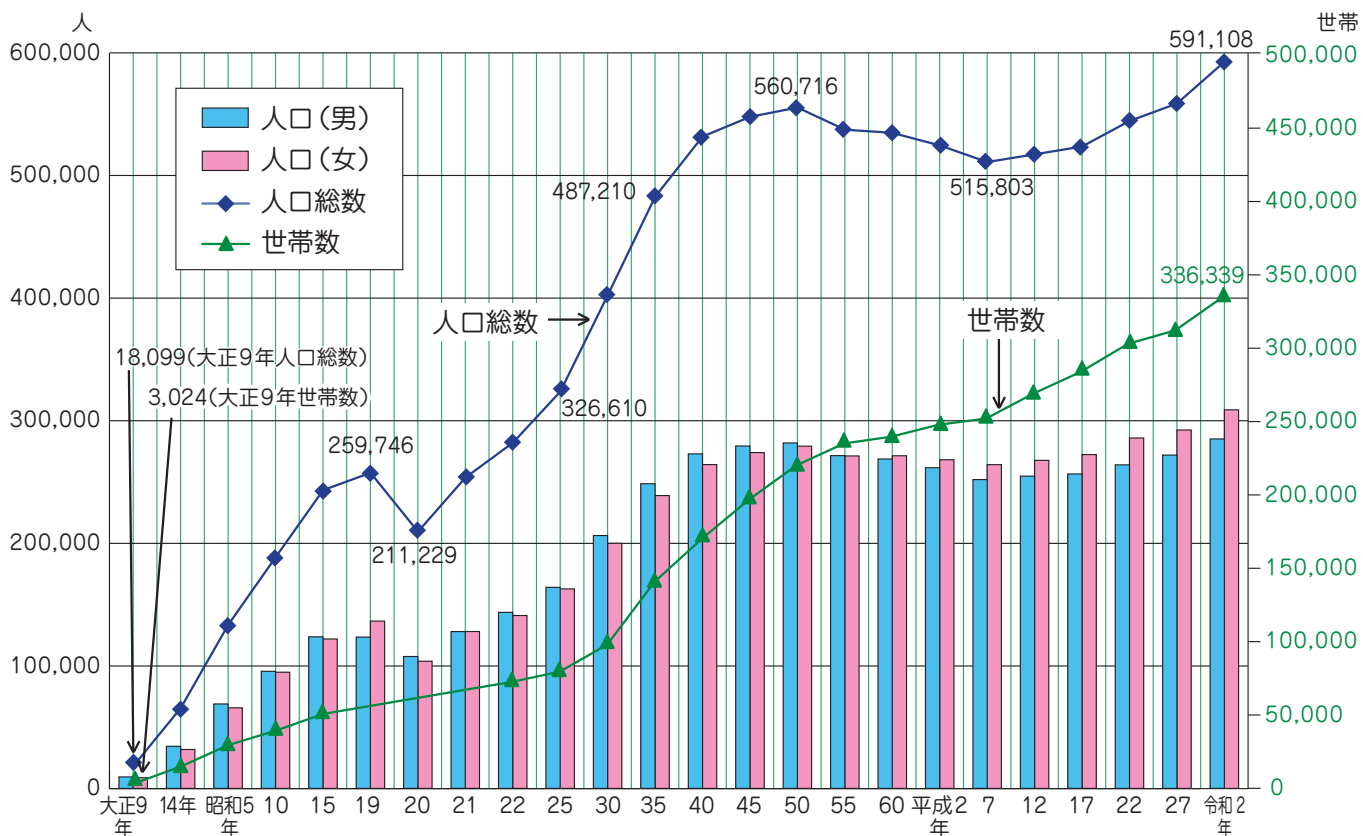
統計表 2-7 表参照

令和 6 年度



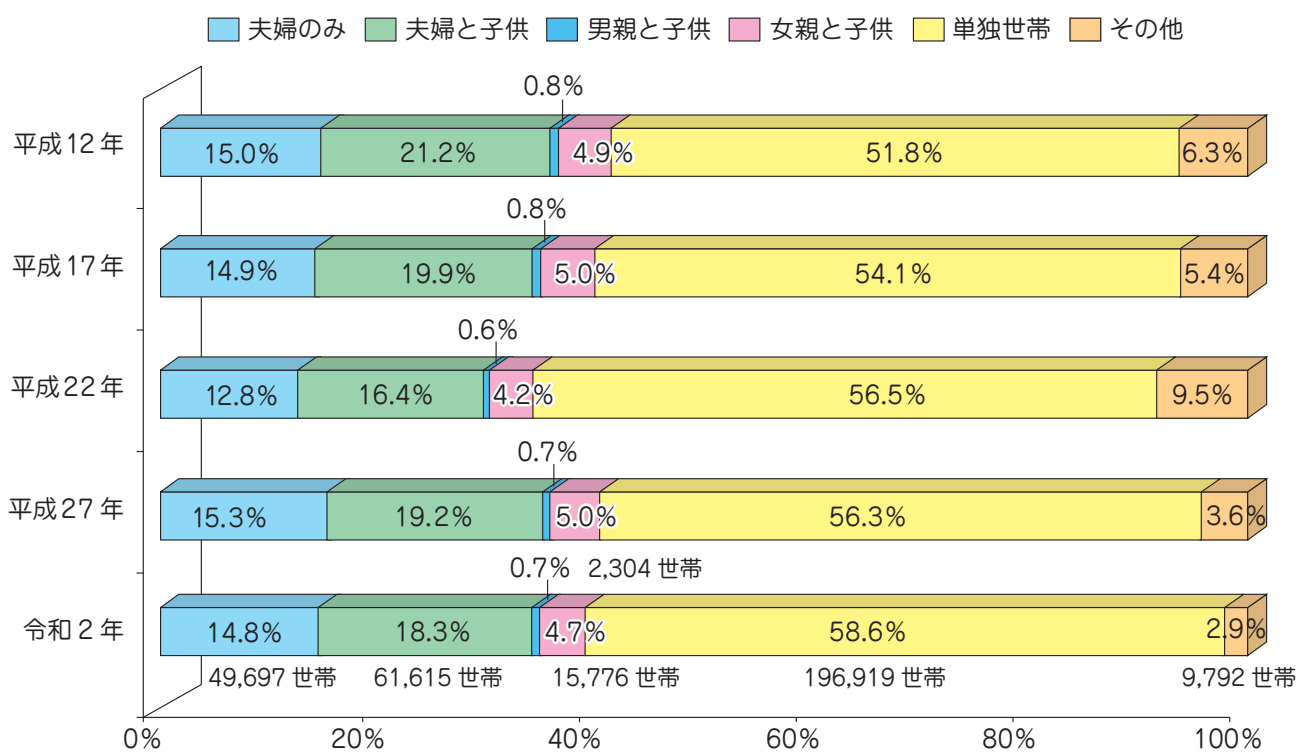
国勢調査（世帯数・人口の推移）

統計表 3-1 表参照



国勢調査（世帯構成の変化）

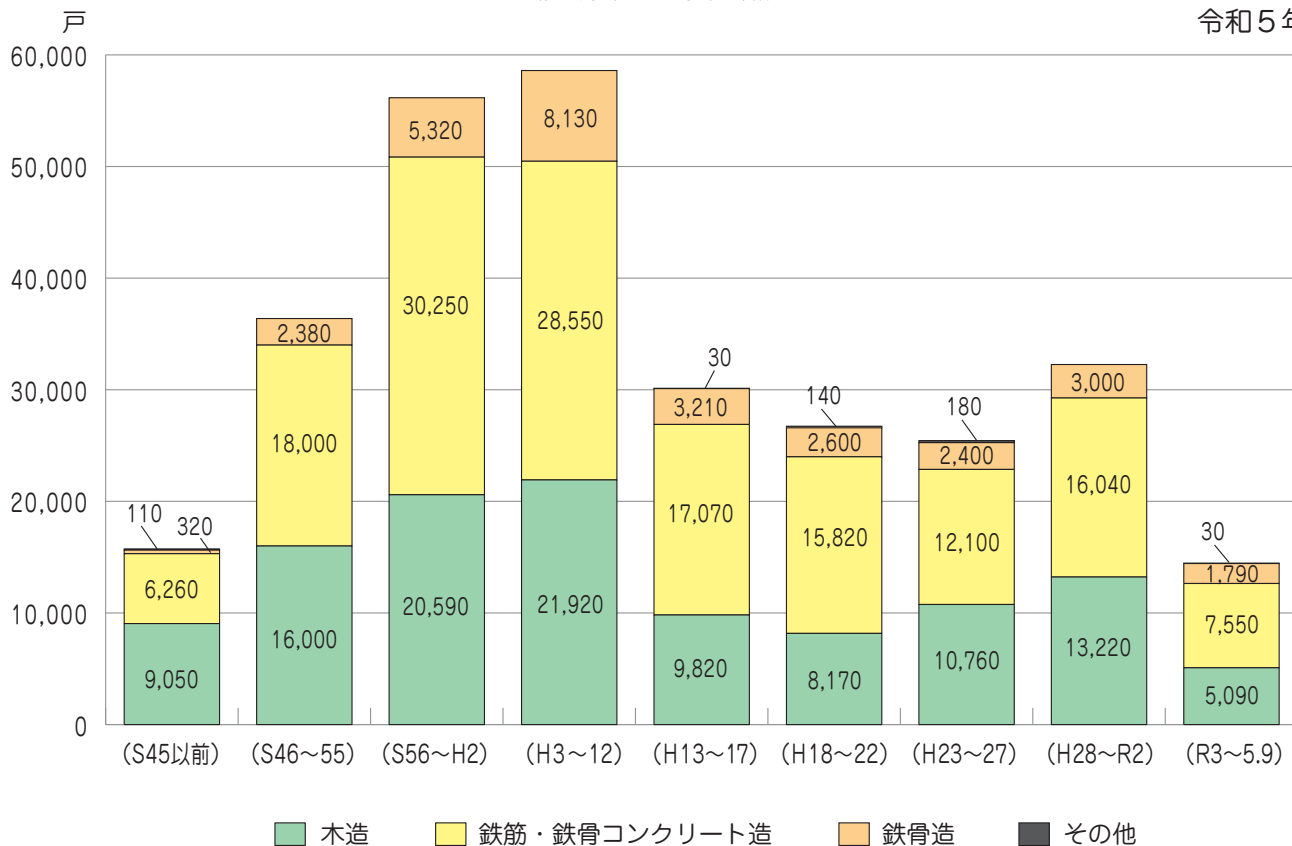
統計表 3-5 表参照



住 宅（住宅の構造、建築時期別住宅数）

統計表 4-4 表参照

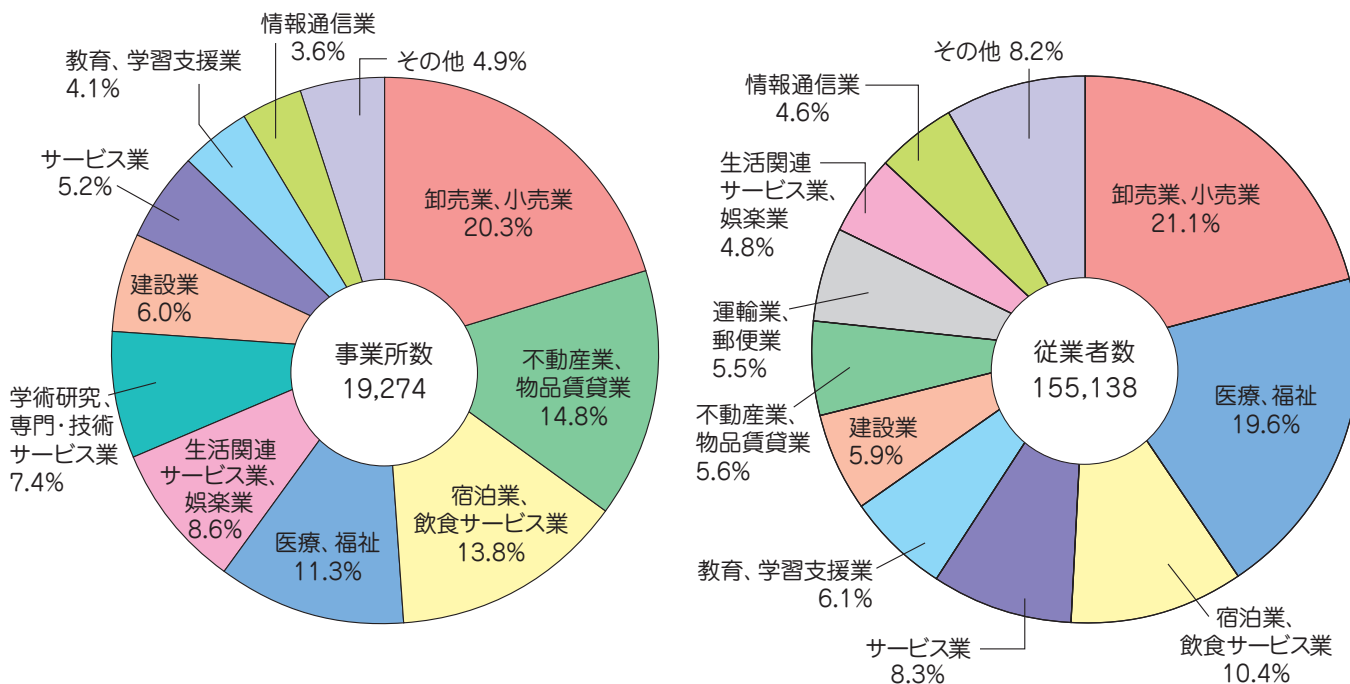
令和 5 年



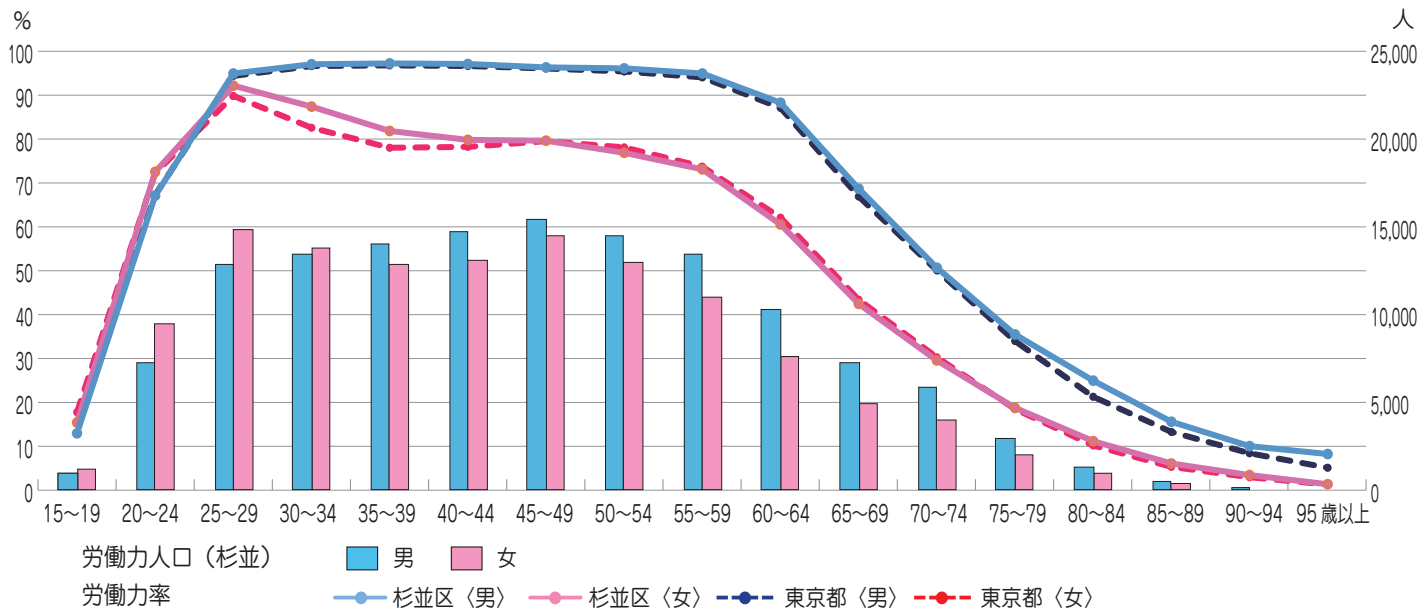
経済センサス（産業大分類別民営事業所数及び従業者数）

統計表 5-1 表、5-2 表参照

令和 3 年



労働（年齢階級別労働力人口及び労働力率）



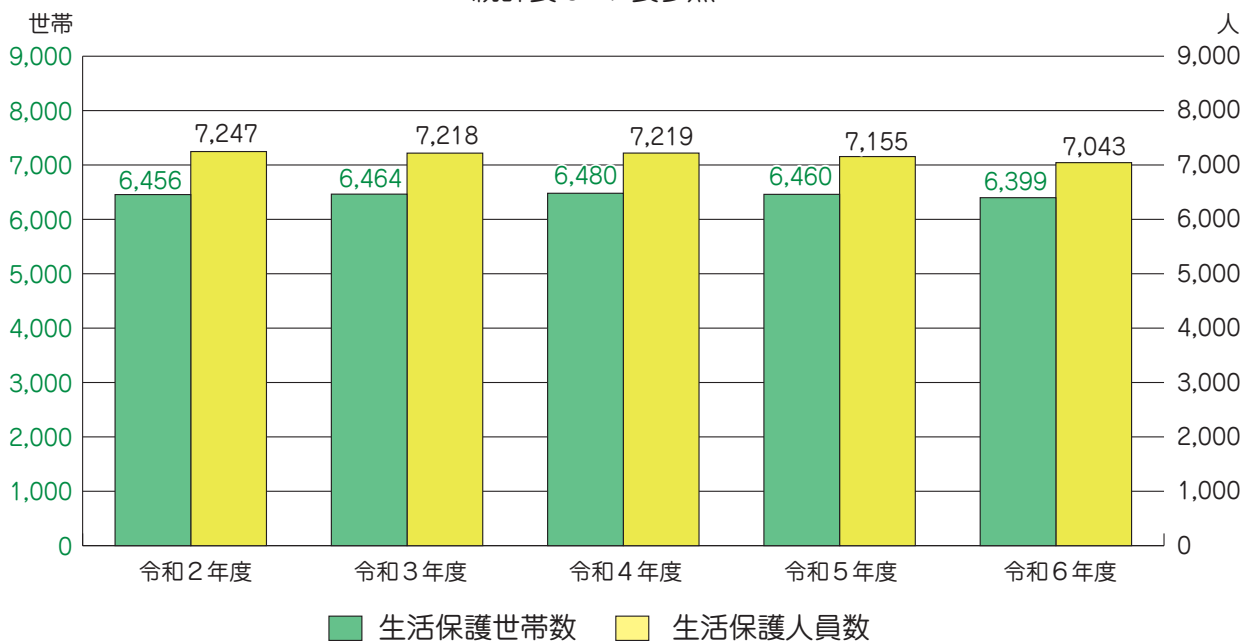
〈単位：％人〉

年齢〈5歳階級〉	15~19	20~24	25~29	30~34	35~39	40~44	45~49	50~54	55~59	60~64	65~69	70~74	75~79	80~84	85~89	90~94	95歳以上	
労働力率	杉並区〈男〉	13.27	67.50	95.37	97.48	97.67	97.55	96.77	96.54	95.37	88.70	69.07	51.04	35.83	25.29	15.91	10.35	8.54
	杉並区〈女〉	15.72	72.92	92.60	87.82	82.26	80.23	80.04	77.28	73.50	60.92	42.81	29.89	19.08	11.48	6.38	3.74	1.65
	東京都〈男〉	15.66	67.68	94.83	97.06	97.23	97.08	96.52	95.83	94.48	87.52	67.30	50.45	34.32	21.61	13.58	8.72	5.42
	東京都〈女〉	18.08	72.66	90.26	83.00	78.43	78.63	79.93	78.51	74.12	62.49	43.76	30.62	18.80	10.49	5.62	3.25	1.57
杉並区〈労働力人口 男〉	1,042	7,371	12,953	13,557	14,112	14,781	15,514	14,585	13,485	10,374	7,319	5,901	2,965	1,423	590	165	31	
杉並区〈労働力人口 女〉	1,243	9,614	14,930	13,910	12,900	13,178	14,579	13,119	11,087	7,650	5,039	4,085	2,051	987	451	156	27	

資料：令和2年国勢調査 就業状態等基本集計 第1-2表（総務省統計局）

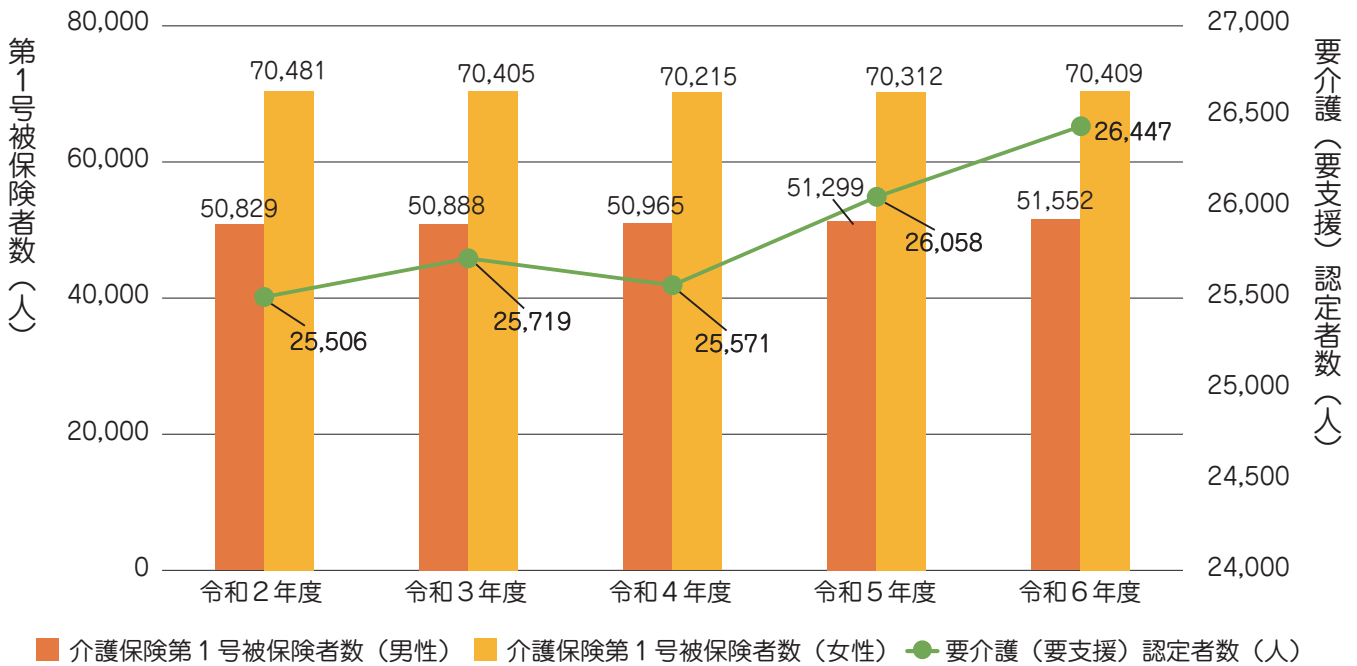
福祉・社会保障（生活保護世帯・人員数の推移）

統計表 9-1 表参照

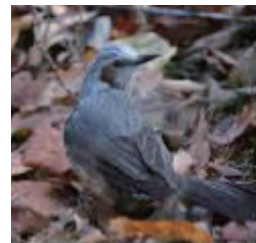
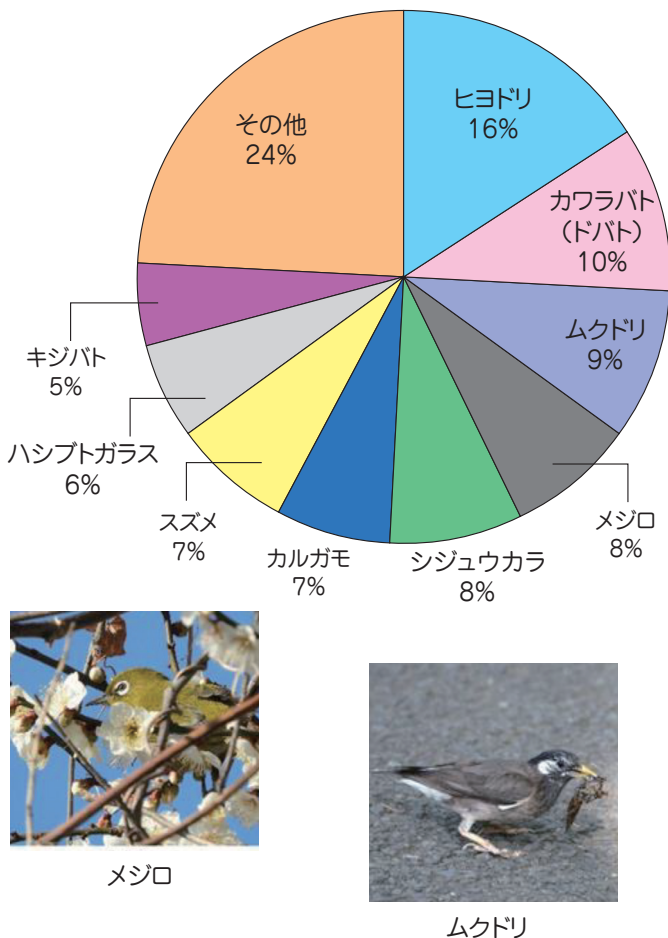


福祉・社会保障（介護保険第1号被保険者数・要介護（要支援）認定者数の推移）

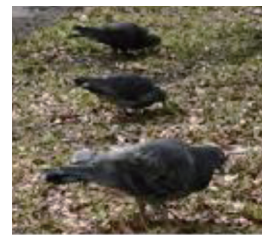
統計表 9-9 表参照



環境（杉並区自然環境調査(第8次)で確認された野鳥）



ヒヨドリ



ドバト

杉並区自然環境調査（第8次）で確認された野鳥

種類名	個体数	相対度数 (%)
ヒヨドリ	2,266	16
カワラバト(ドバト)	1,433	10
ムクドリ	1,283	9
メジロ	1,149	8
シジュウカラ	1,056	8
カルガモ	998	7
スズメ	931	7
ハシブトガラス	768	6
キジバト	669	5
その他	3,238	24

注：区内20ヶ所鳥類調査ルートによる
資料：環境部環境課
(杉並区自然環境調査報告書（第8次）HP/冊子）