

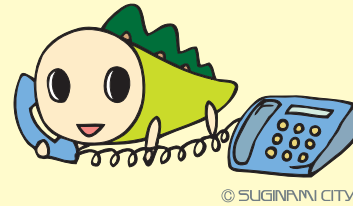
もび〜るは
こんな悩みに
お応えします



杉並区外出支援相談センター



【区委託事業・運営主体】NPO法人 おでかけサービス杉並



相談・紹介・取次サービス窓口

【電話】03-5347-3154

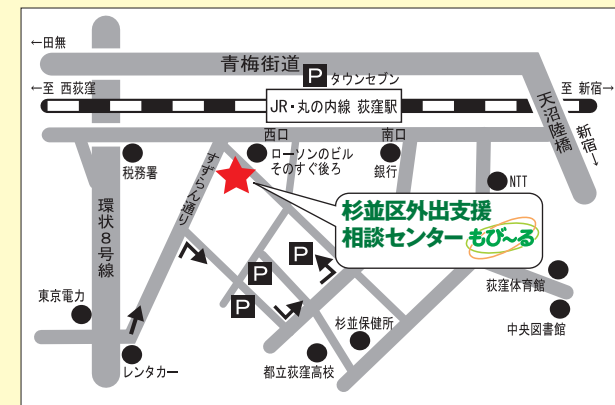
【FAX】03-5397-1755

【開所時間】9:30~17:30

(土・日・祝日・年末年始は休み)

〒167-0051

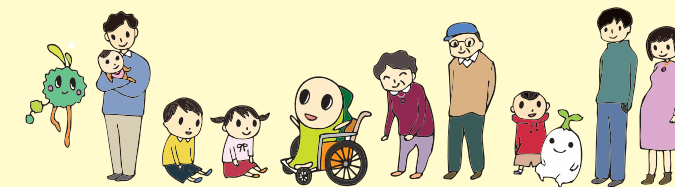
杉並区荻窪5-18-11 サニーシティ荻窪103



【アクセス】荻窪駅西口改札より徒歩1分

さあ、まちに出よう!

杉並区外出支援相談センター



外出をサポートする総合的な相談窓口

お気軽にお問い合わせください。

<https://suginami-ido.info>



だれでも
いつでも
どこへでも
あなたのおでかけを
応援します

もび〜るとは

杖や車いすなどをお使いの方、
介助が必要な方、
外出手段にお困りの方のための
「外出に関する相談窓口」です。
高齢や障害により、
お一人での外出が困難な方の日常生活や
社会参加を支えるため、
外出に関する相談や情報提供、
必要なサービスへの案内などを行います。
ご本人、ご家族・ケアマネジャーなど
支援者の皆さんからの相談にお応えします。
お気軽にご利用ください。

相談料、登録手続は不要です。
お気軽にお電話ください。

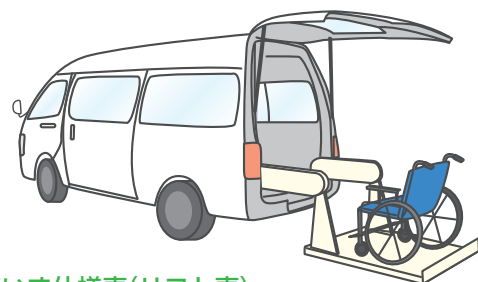
サービス内容

① 外出についての相談・関係機関との連携

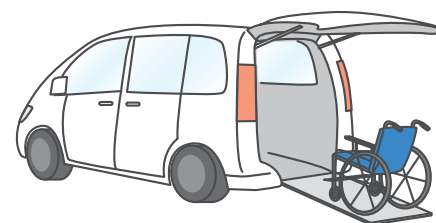
《もび～るが提供する様々な情報》

- 移動サービス*の車選び、予約・支払い方法
必要な方には取次(車の予約代行)も行います
*移動サービスとは、車いすのまま乗り込める車両などによる外出支援サービスです。
必要な介助も提供します。
- 外出時の付き添いや介助サービスについて
- 車いすなど福祉機器のレンタルについて
- 外出時に利用できる各種制度
介護保険・障害者総合支援法・生活保護
福祉タクシー利用券・リフト付タクシー補助券
- バスや電車の割引サービス、バリアフリー情報
- 障害のある方や家族が車を運転する場合の
補助・割引サービスなど

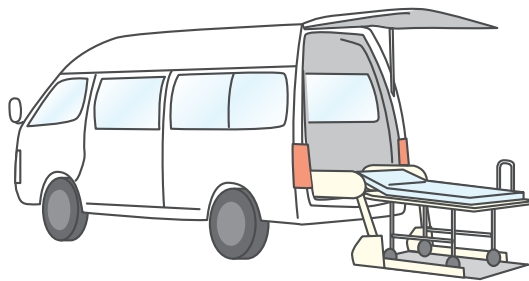
「もび～る」協力事業者の車の種類



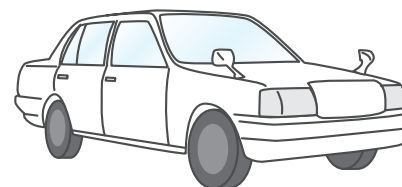
車いす仕様車(リフト車)



車いす仕様車(スロープ車)



ストレッチャー仕様車



福祉装備のない車(セダン車)

② 外出や外出支援に関する講座・企画を行います

- 外出支援に関する講座
- 外出企画、福祉車両展示等

③ 外出に役立つ情報を発信します

- 「おでかけガイド」
移動サービス・車編、
付き添い編 発行
- 「もび～るNEWS」発行
- ホームページでの最新情報提供
<https://suginami-ido.info>



もび～るが案内する移動サービス4タイプ



福祉輸送事業限定タクシー 福祉ハイヤー

公共交通機関での外出が難しい方を対象とした福祉車両のタクシー

事前予約が必要

軽介助～重介助

NPOなどの市民活動の 移動サービス(福祉有償運送)

公共交通機関での外出が難しい方を対象とした会員制のサービス

事前登録・予約が必要

～軽介助

介護保険・障害者総合支援法 対応事業者のタクシー

外出に必要な介助を各制度に組み込めるタクシー事業者

事前予約が必要

軽介助～重介助

一般タクシー

- ・ゆっくりなら自分で乗り込める方
または介助者とでかける方
 - ・車いすをたたんで座席へ乗り移りができる方
に向いている
- ユニバーサルデザインタクシーは車いすごと乗車も可